

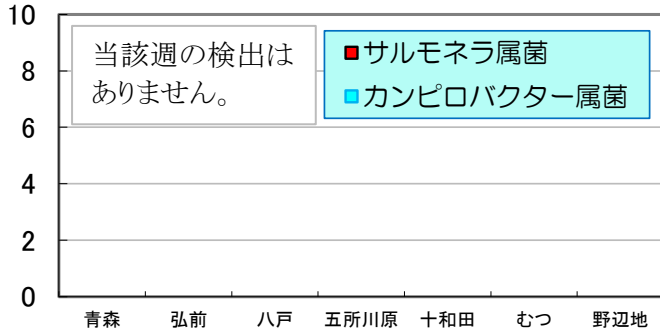
週報

第18週 2019/4/28～2019/5/4

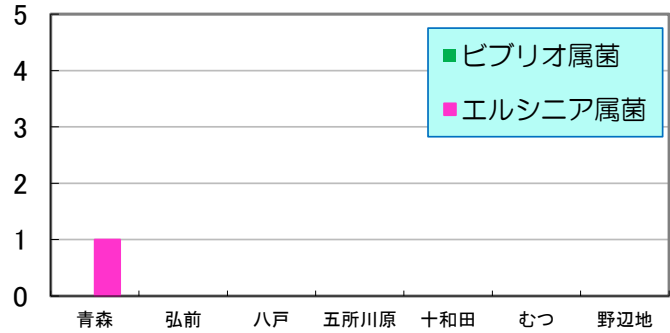
数値は当該週の暫定値です。

1 地域別検出数 縦軸:(分離株数) 横軸:(地域) * 野辺地は前週分

カンピロバクター属菌&サルモネラ属菌

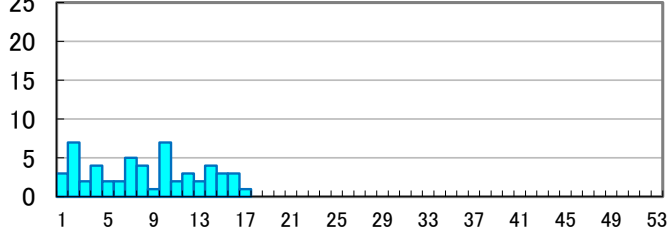


ビブリオ属菌&エルシニア属菌

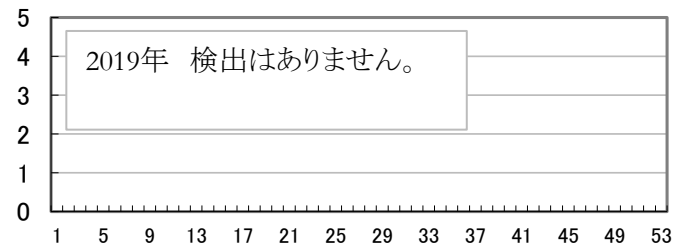


2 週別検出数 縦軸:(分離株数) 横軸:(週) * 野辺地は前週分まで

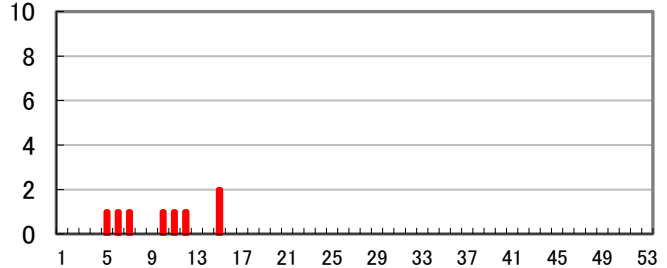
カンピロバクター属菌



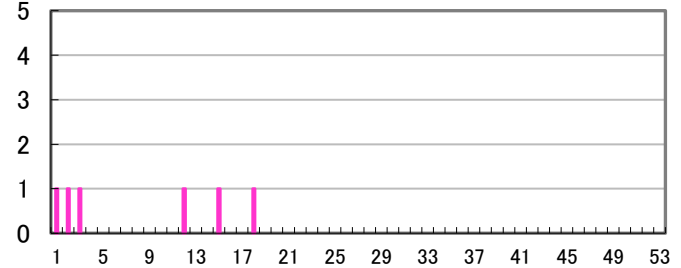
ビブリオ属菌



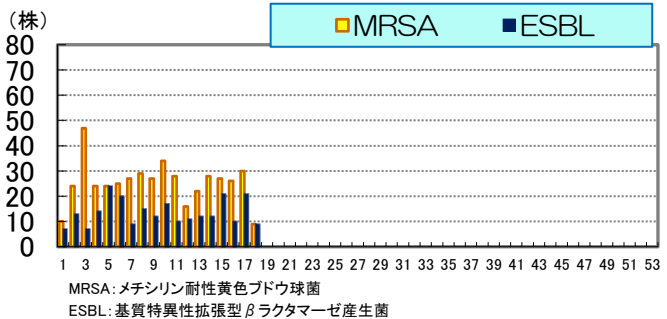
サルモネラ属菌



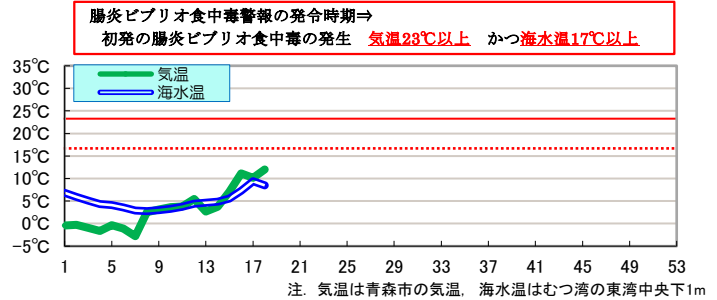
エルシニア属菌



3 薬剤耐性菌の分離株数 横軸:(週) * 野辺地は前週分まで



4 気温&海水温 横軸:(週)



各病原体の累積検出数

| 病原体 | 第18週まで | | 前年合計 |
|------------|--------|----|------|
| | 本年 | 前年 | |
| ビブリオ属菌 | 0 | 0 | 4 |
| サルモネラ属菌 | 8 | 12 | 47 |
| カンピロバクター属菌 | 55 | 86 | 272 |
| エルシニア属菌 | 6 | 2 | 22 |

※ 数値は、発行時点の速報値であることから変更になることがあります。

三二情報

第18週に県内の11医療機関及び臨床検査機関から情報提供のあったESBL産生菌は9株で、菌種の内訳は表のとおりです。

| 菌名 | 分離数 |
|--------------|-----|
| E.coli | 6 |
| P.mirabilis | 2 |
| K.pneumoniae | 1 |