

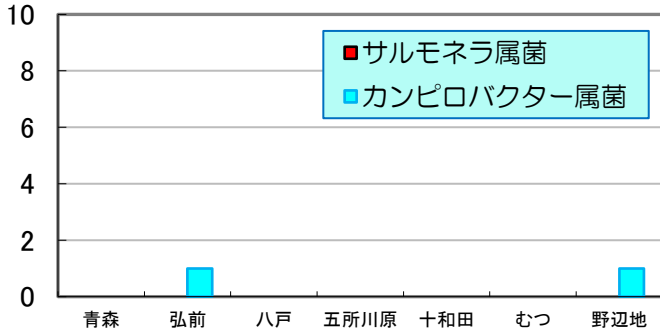
週報

第17週 2019/4/21～2019/4/27

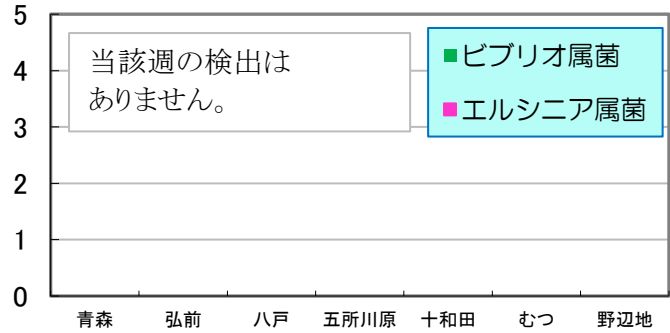
数値は当該週の暫定値です。

1 地域別検出数 縦軸:(分離株数) 横軸:(地域) * 野辺地は前週分

カンピロバクター属菌&サルモネラ属菌

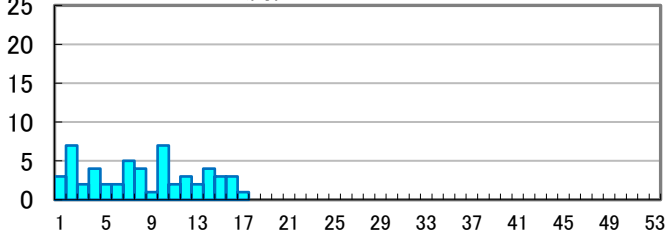


ビブリオ属菌&エルシニア属菌

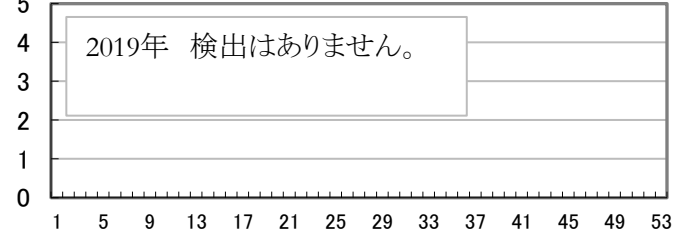


2 週別検出数 縦軸:(分離株数) 横軸:(週) * 野辺地は前週分まで

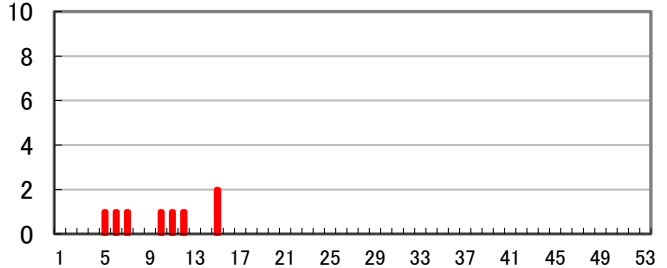
カンピロバクター属菌



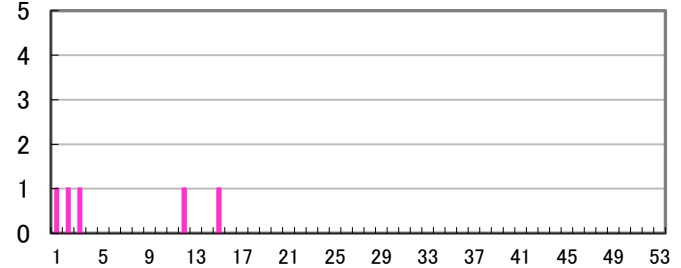
ビブリオ属菌



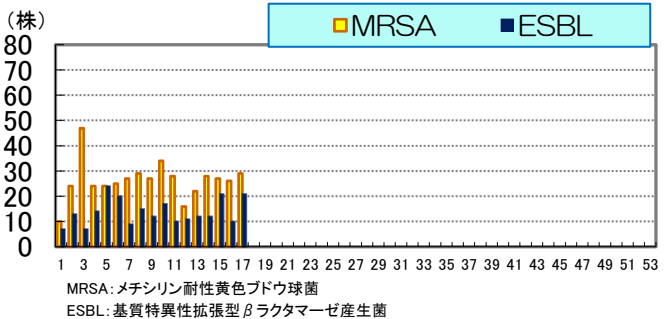
サルモネラ属菌



エルシニア属菌

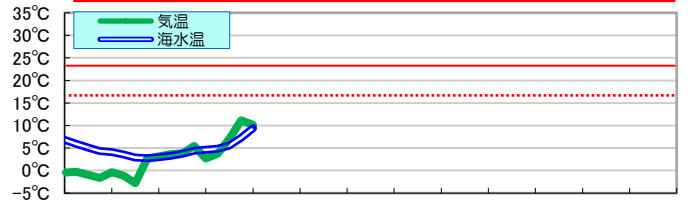


3 薬剤耐性菌の分離株数 横軸:(週) * 野辺地は前週分まで



4 気温&海水温 横軸:(週)

腸炎ビブリオ食中毒警報の発令時期→
初発の腸炎ビブリオ食中毒の発生 気温23℃以上 かつ海水温17℃以上



注: 気温は青森市の気温, 海水温はむつ湾の東湾中央下1m

各病原体の累積検出数

病原体	第17週まで		前年合計
	本年	前年	
ビブリオ属菌	0	0	4
サルモネラ属菌	8	12	47
カンピロバクター属菌	55	83	272
エルシニア属菌	5	2	22

※ 数値は、発行時点の速報値であることから変更になることがあります。

三二情報

第17週に県内の11医療機関及び臨床検査機関から情報提供のあったESBL産生菌は21株で、そのうち菌種が判明した6株の内訳は表のとおりです。

菌名	分離数
E.coli	5
P.mirabilis	1