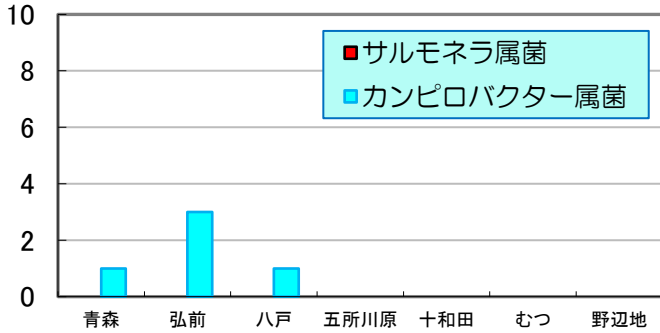


週報

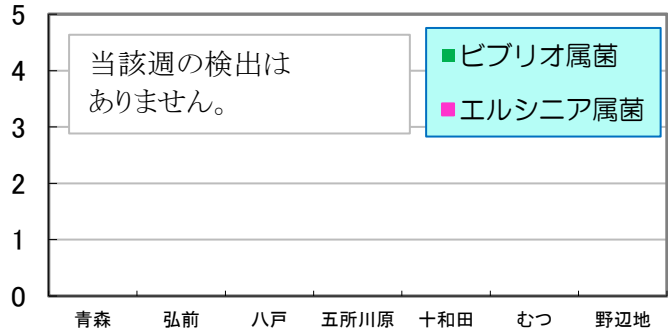
第50週 2018/12/9～2018/12/15 数値は当該週の暫定値です。

1 地域別検出数 縦軸:(分離株数) 横軸:(地域) * 野辺地は前週分

カンピロバクター属菌 & サルモネラ属菌

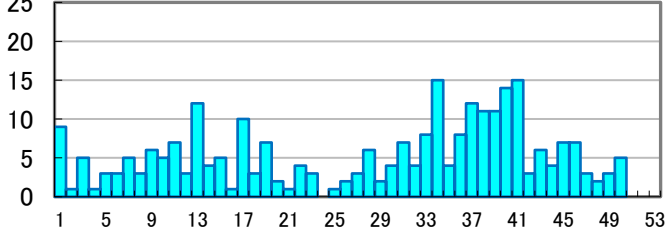


ビブリオ属菌 & エルシニア属菌

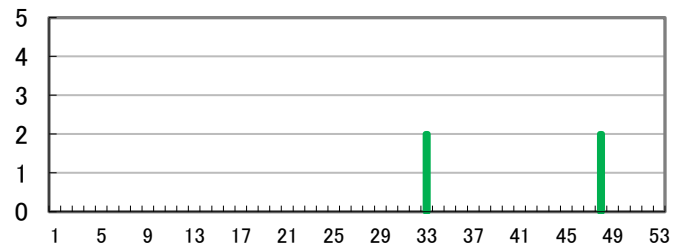


2 週別検出数 縦軸:(分離株数) 横軸:(週) * 野辺地は前週分まで

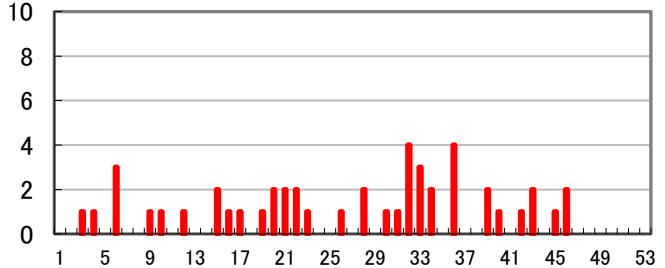
カンピロバクター属菌



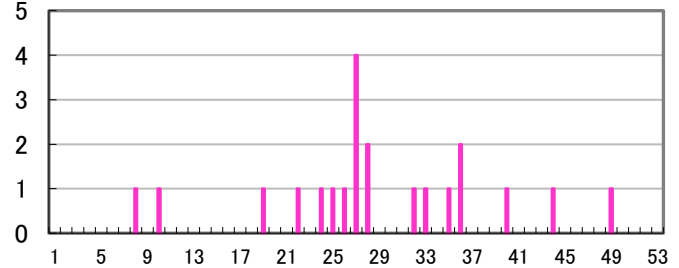
ビブリオ属菌



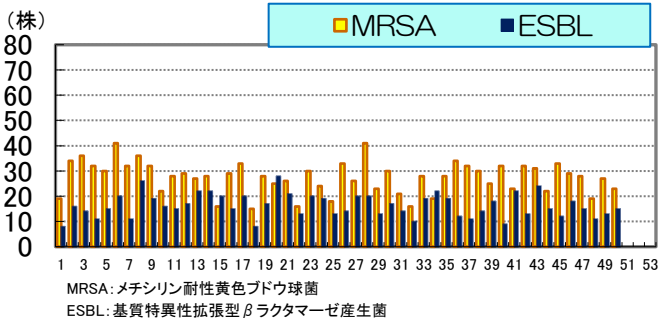
サルモネラ属菌



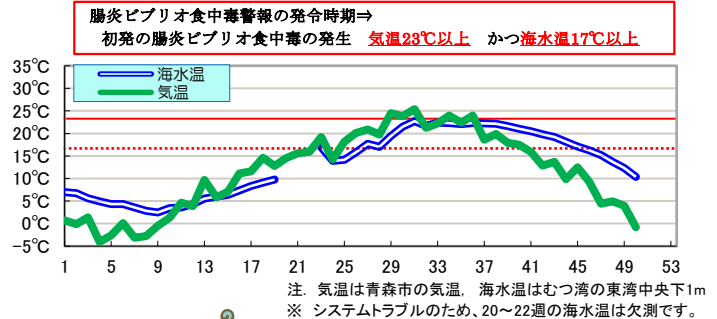
エルシニア属菌



3 薬剤耐性菌の分離株数 横軸:(週) * 野辺地は前週分まで



4 気温 & 海水温 横軸:(週)



各病原体の累積検出数

| 病原体 | 第50週まで | | 前年合計 |
|------------|--------|-----|------|
| | 本年 | 前年 | |
| ビブリオ属菌 | 4 | 3 | 3 |
| サルモネラ属菌 | 47 | 44 | 44 |
| カンピロバクター属菌 | 270 | 390 | 395 |
| エルシニア属菌 | 21 | 28 | 28 |

※ 数値は、発行時点の速報値であることから変更になることがあります。

※ 従前より週別検出数を記載しているため、実態にあわせて第17週までの「地域別報告人数」を「地域別検出数」に、「週別報告人数」を「週別検出数」に改題しました。

三二情報

第50週に県内の11医療機関及び臨床検査機関から情報提供のあったESBL産生菌は15株で、そのうち菌種が判明した10株の内訳は表のとおりです。

| 菌名 | 分離数 |
|-----------|-----|
| E.coli | 9 |
| E.cloacae | 1 |