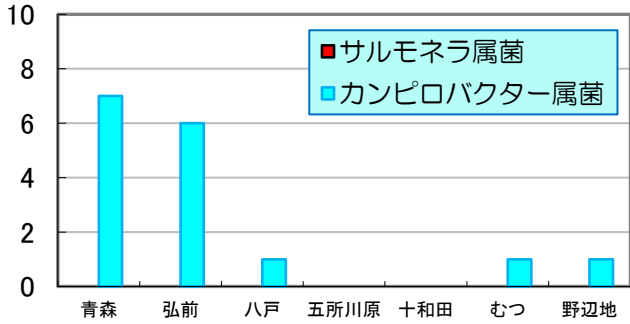


週報

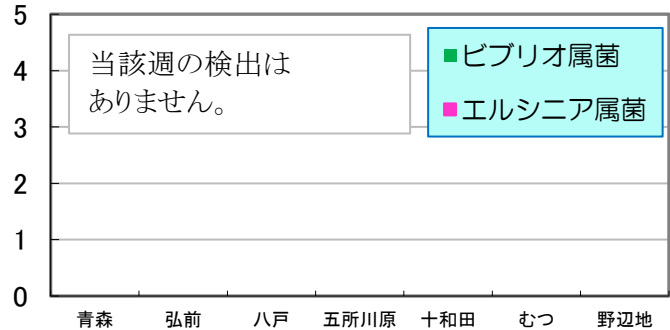
第41週 2018/10/7~2018/10/13 数値は当該週の暫定値です。

1 地域別検出数 縦軸:(分離株数) 横軸:(地域) * 野辺地は前週分

カンピロバクター属菌 & サルモネラ属菌

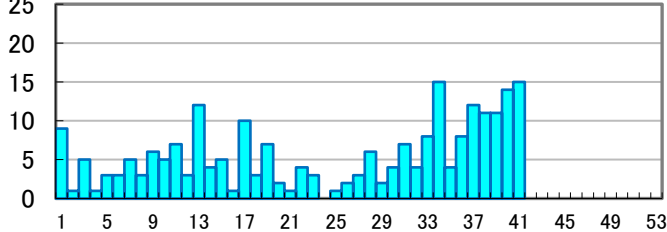


ビブリオ属菌 & エルシニア属菌

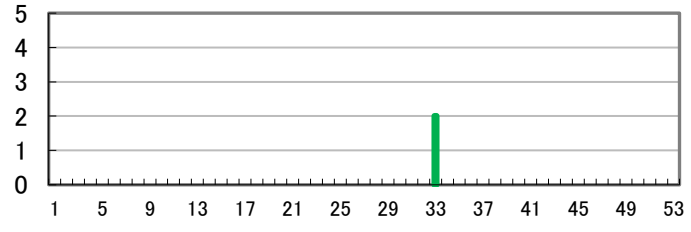


2 週別検出数 縦軸:(分離株数) 横軸:(週) * 野辺地は前週分まで

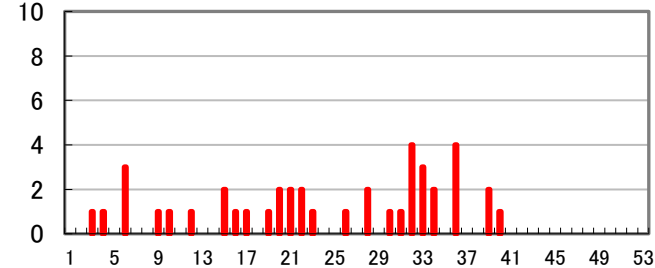
カンピロバクター属菌



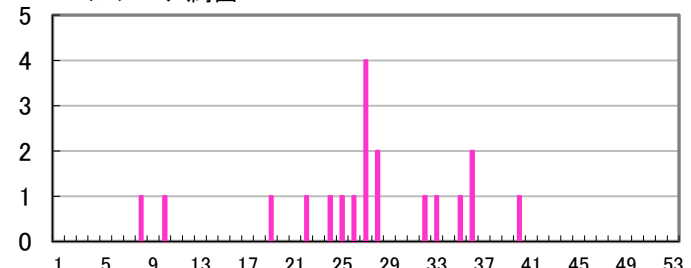
ビブリオ属菌



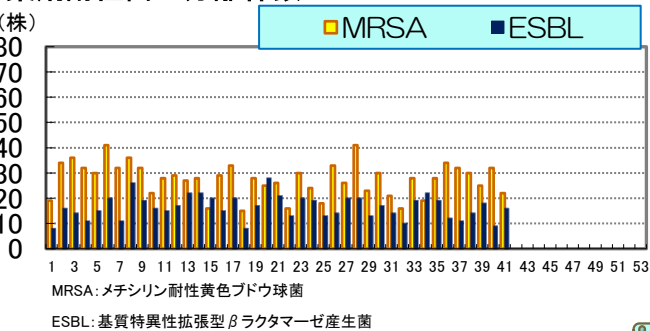
サルモネラ属菌



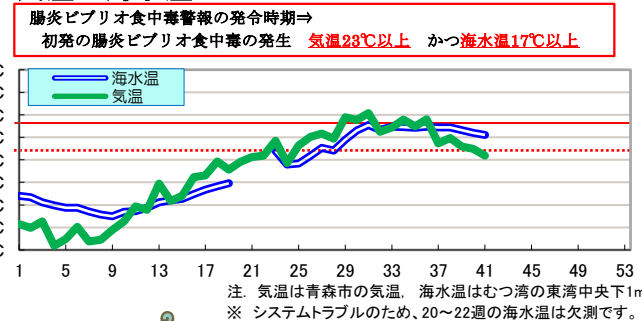
エルシニア属菌



3 薬剤耐性菌の分離株数 横軸:(週) * 野辺地は前週分まで



4 気温 & 海水温 横軸:(週)



各病原体の累積検出数

病原体	第41週まで		前年合計
	本年	前年	
ビブリオ属菌	2	2	3
サルモネラ属菌	41	42	44
カンピロバクター属菌	230	322	395
エルシニア属菌	19	26	28

※ 数値は、発行時点の速報値であることから変更になることがあります。

※ 従前より週別検出数を記載しているため、実態にあわせて第17週までの「地域別報告人数」を「地域別検出数」に、「週別報告人数」を「週別検出数」に改題しました。

三二情報

第41週に県内の11医療機関及び臨床検査機関から情報提供のあったESBL産生菌は16株で、菌種の内訳は表のとおりです。

菌名	分離数
E.coli	13
P.mirabilis	1
M.morganii	1
K.pneumoniae	1