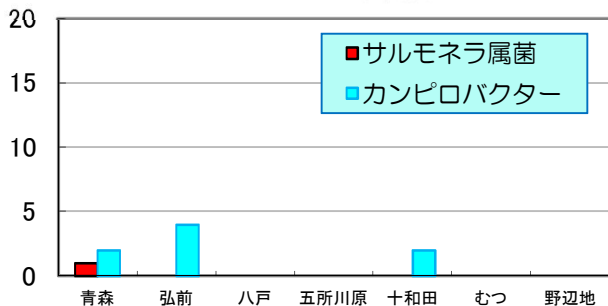


週報

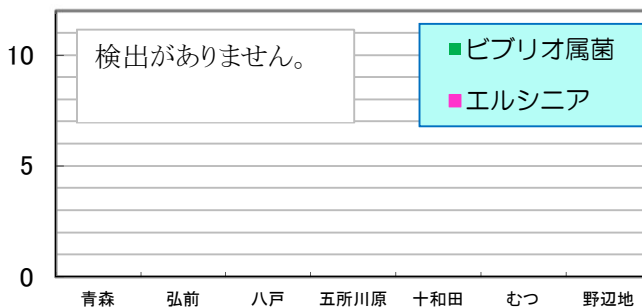
第24週 2017/6/11～2017/6/17 数値は当該週の暫定値です。

1) 地域別患者数 縦軸:(人) 横軸:(地域)

カンピロバクター&サルモネラ属菌

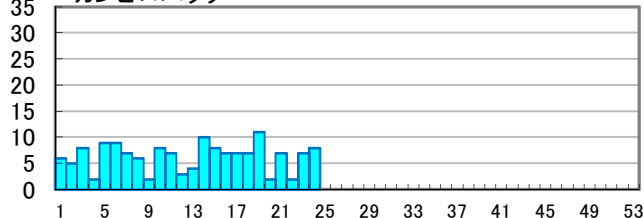


ビブリオ属菌&エルシニア

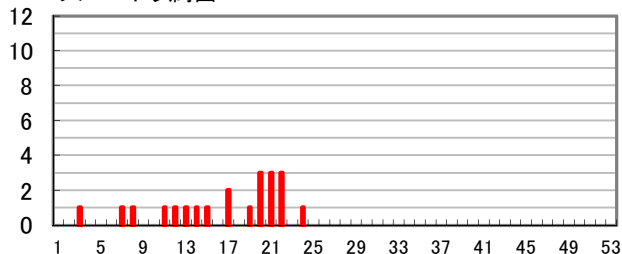


2) 週別患者数 縦軸:(人) 横軸:(週)

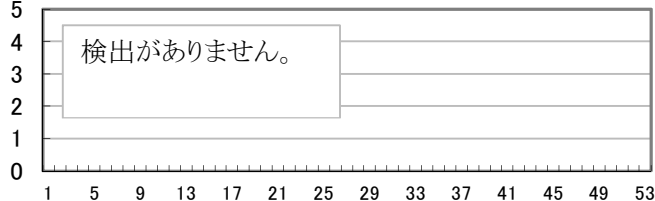
カンピロバクター



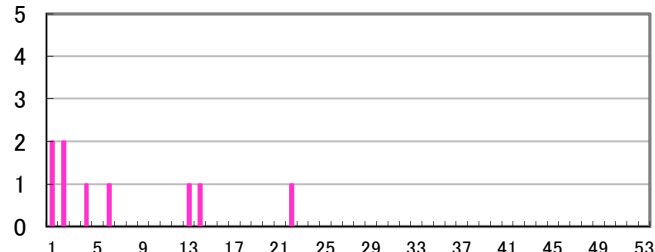
サルモネラ属菌



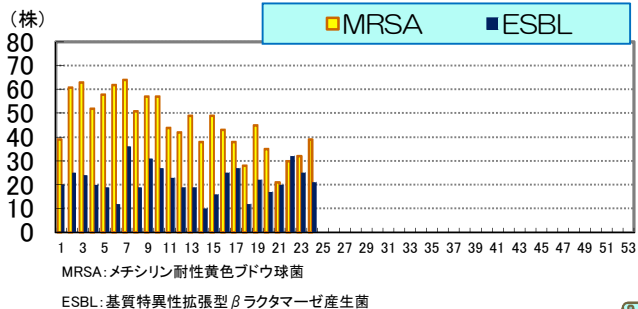
ビブリオ属菌



エルシニア

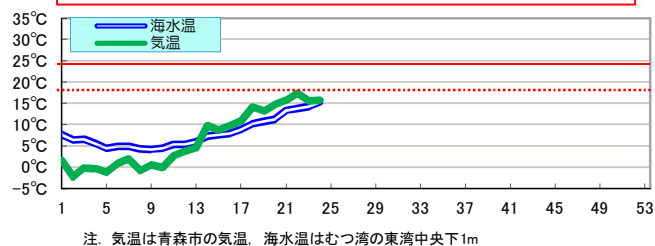


3) 薬剤耐性菌の分離株数 横軸:(週)



4) 気温&海水温 横軸:(週)

腸炎ビブリオ食中毒警報の発令時期→
初発の腸炎ビブリオ食中毒の発生 気温23℃以上 かつ海水温17℃以上



各病原体の累積検出数

病原体	第24週まで		前年合計
	本年	前年	
ビブリオ属菌	0	1	7
サルモネラ属菌	21	17	53
カンピロバクター	152	136	452
エルシニア	9	5	34

※ 数値は、発行時点の速報値であることから変更になることがあります。

三二情報

第24週に県内の11医療機関及び臨床検査機関から情報提供のあったESBL産生菌は21株で、そのうち菌種が判明しているのは16株で内訳は表のとおりです。

菌名	分離数
E.coli	11
P.mirabilis	2
P.vulgaris	1
K.pneumoniae	2