

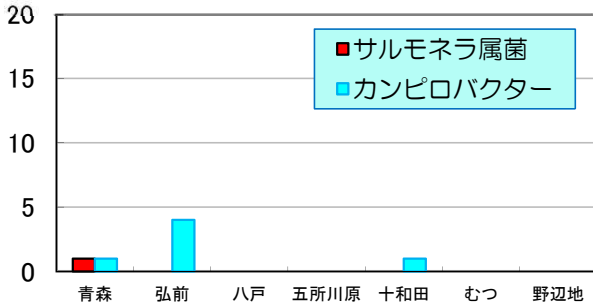
週報

第6週 2016/1/31～2016/2/6

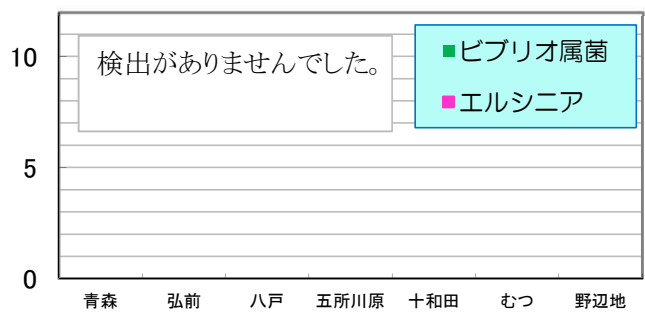
数値は当該週の暫定値です。

1) 地域別患者数 縦軸:(人) 横軸:(地域)

カンピロバクター&サルモネラ

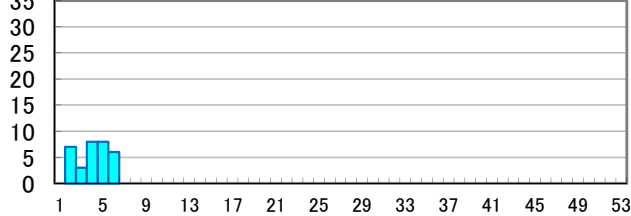


ビブリオ属菌&エルシニア

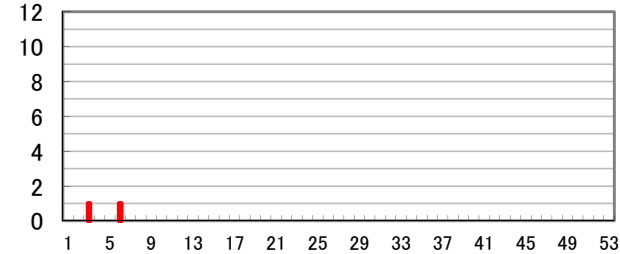


2) 週別患者数 縦軸:(人) 横軸:(週)

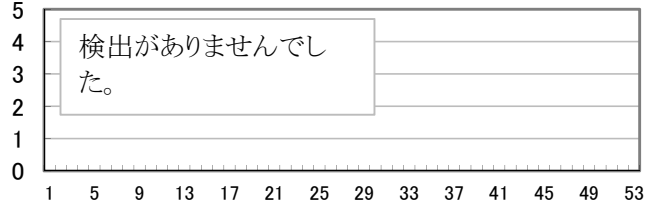
カンピロバクター



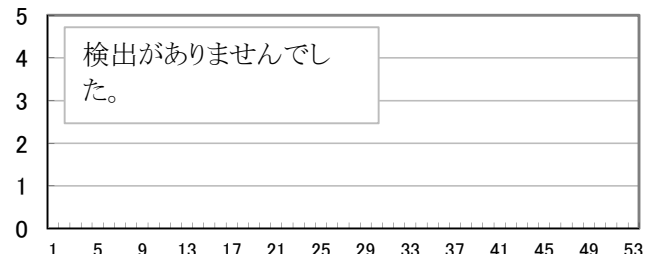
サルモネラ属菌



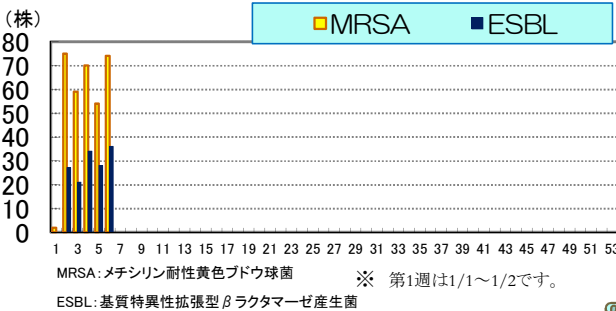
ビブリオ属菌



エルシニア

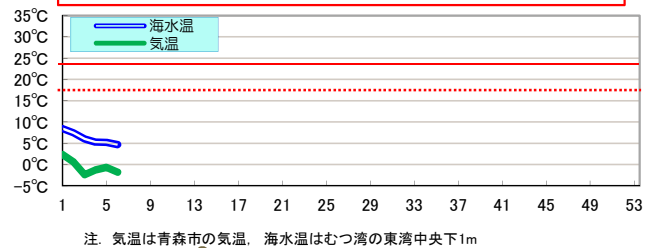


3) 薬剤耐性菌の分離株数 横軸:(週)



4) 気温&海水温 横軸:(週)

腸炎ビブリオ食中毒警報の発令時期→
初発の腸炎ビブリオ食中毒の発生 気温28℃以上 かつ海水温17℃以上



各病原体の累積検出数

病原体	第6週まで		前年合計
	本年	前年	
ビブリオ属菌	0	0	1
サルモネラ属菌	2	3	44
カンピロバクター	32	33	436
エルシニア	0	0	36

※ 数値は、発行時点の速報値であることから変更になることがあります。

三二情報

第6週に分離されたESBL産生菌は36株で、そのうち菌種が判明しているのは30株で内訳は表のとおりです。

菌名	分離数
E.coli	16
P.mirabilis	9
P.vulgaris	1
K.pneumoniae	3
K.oxytoca	1

(担当:大野 対馬 武沼)