

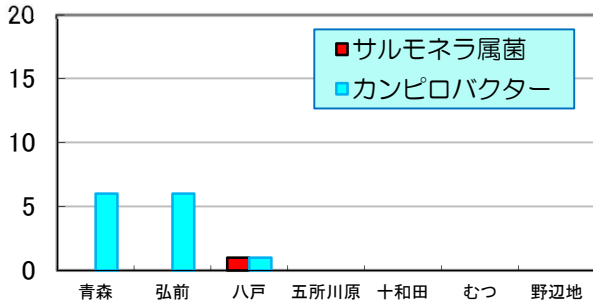
週報

第31週 2016/7/24~2016/7/30

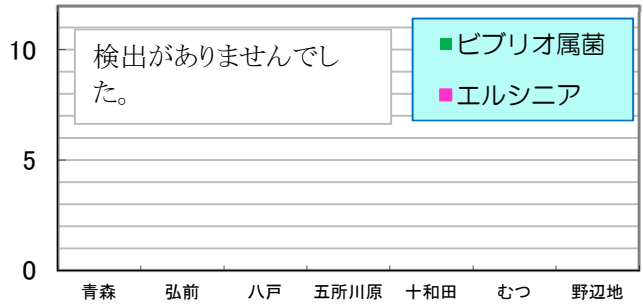
数値は当該週の暫定値です。

1) 地域別患者数 縦軸:(人) 横軸:(地域)

カンピロバクター&サルモネラ属菌

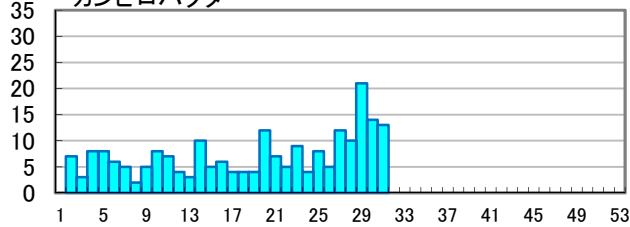


ビブリオ属菌&エルシニア

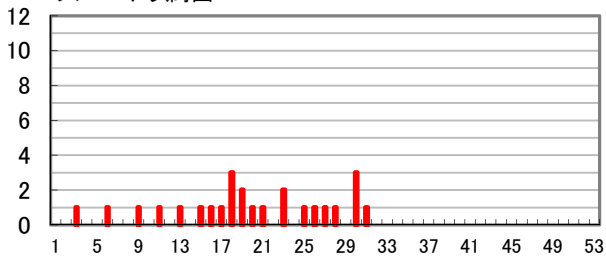


2) 週別患者数 縦軸:(人) 横軸:(週)

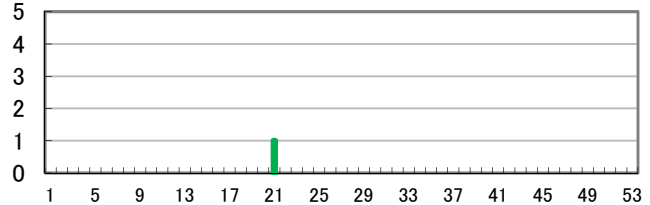
カンピロバクター



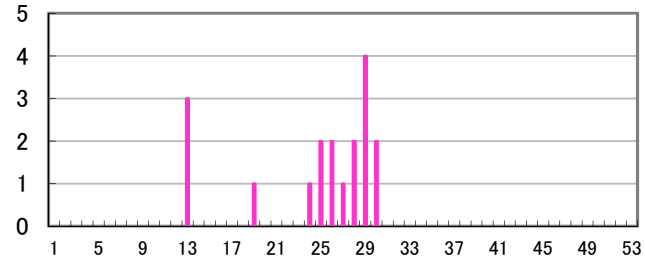
サルモネラ属菌



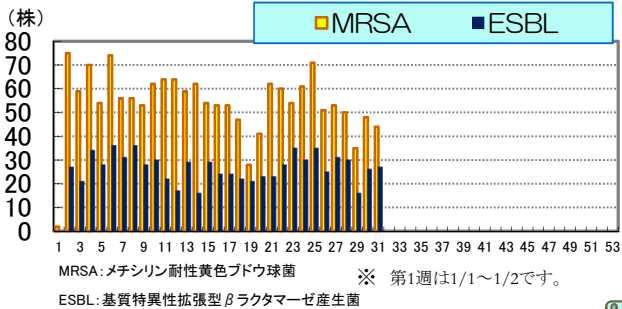
ビブリオ属菌



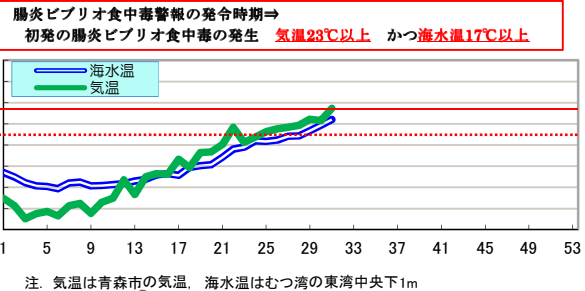
エルシニア



3) 薬剤耐性菌の分離株数 横軸:(週)



4) 気温&海水温 横軸:(週)



各病原体の累積検出数

病原体	第31週まで		前年合計
	本年	前年	
ビブリオ属菌	1	0	1
サルモネラ属菌	25	23	44
カンピロバクター	219	204	436
エルシニア	18	16	36

※ 数値は、発行時点の速報値であることから変更になることがあります。

三二情報

第31週に分離されたESBL産生菌は27株で、そのうち菌種が判明しているのは24株で内訳は表のとおりです。

菌名	分離数
E.coli	20
P.mirabilis	2
K.pneumoniae	1
K.oxytoca	1

(担当:武差 高橋 武沼)