

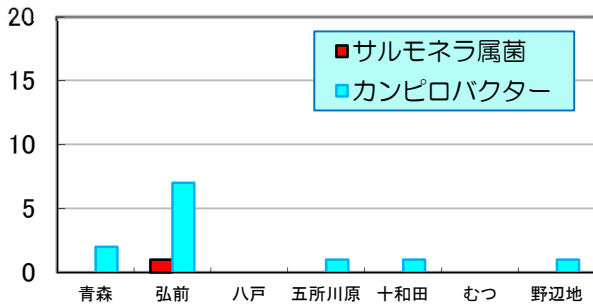
週報

第20週 2016/5/8～2016/5/14

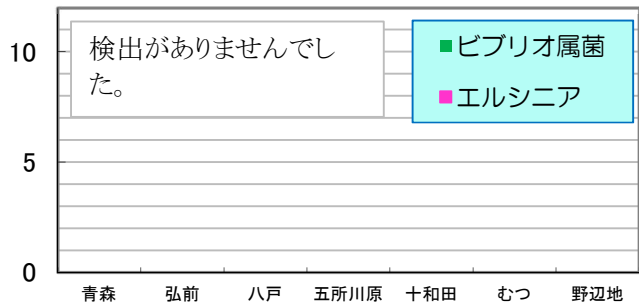
数値は当該週の暫定値です。

1) 地域別患者数 縦軸:(人) 横軸:(地域)

カンピロバクター&サルモネラ属菌

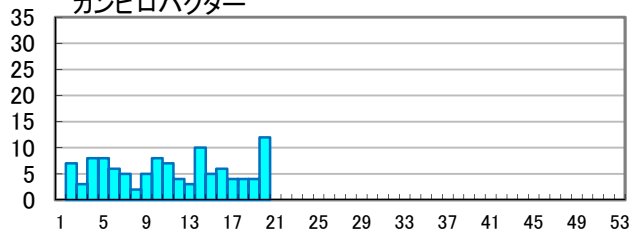


ビブリオ属菌&エルシニア

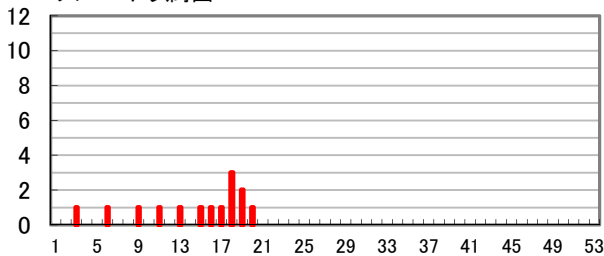


2) 週別患者数 縦軸:(人) 横軸:(週)

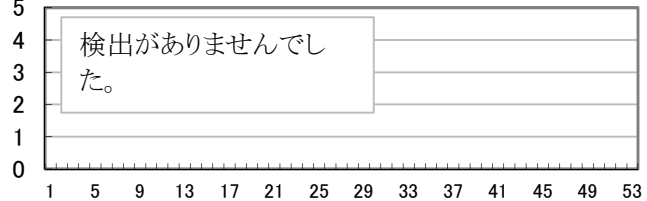
カンピロバクター



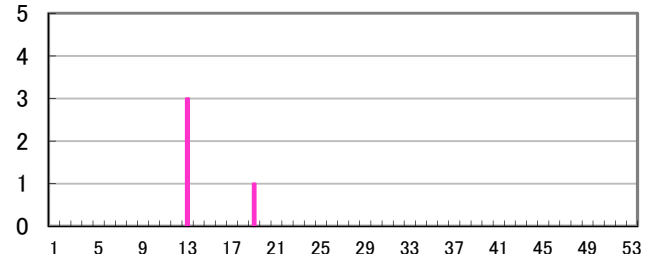
サルモネラ属菌



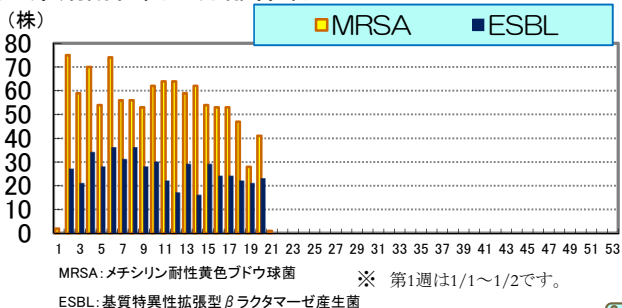
ビブリオ属菌



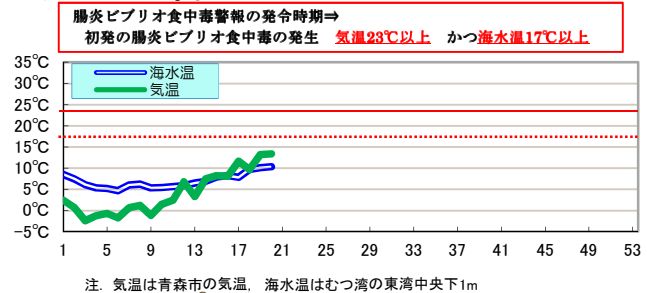
エルシニア



3) 薬剤耐性菌の分離株数 横軸:(週)



4) 気温&海水温 横軸:(週)



各病原体の累積検出数

病原体	第20週まで		前年合計
	本年	前年	
ビブリオ属菌	0	0	1
サルモネラ属菌	14	10	44
カンピロバクター	111	105	436
エルシニア	4	6	36

※ 数値は、発行時点の速報値であることから変更になることがあります。

三二情報

◎ 第20週に分離されたESBL産生菌は23株で、そのうち菌種が判明しているのは19株で内訳は表のとおりです。

菌名	分離数
E-coli	11
P-mirabilis	7
K-oxytoca	1

◎ カンピロバクターが広域で検出されています。
(担当:武差 高橋 武沼)