

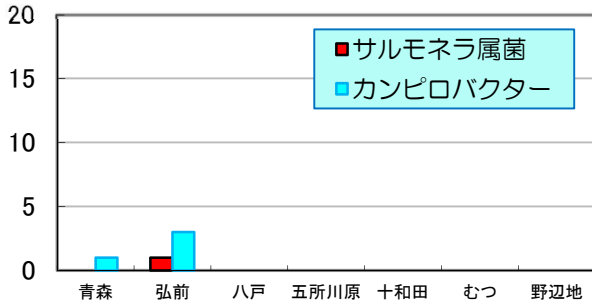
週報

第17週 2016/4/17~2016/4/23

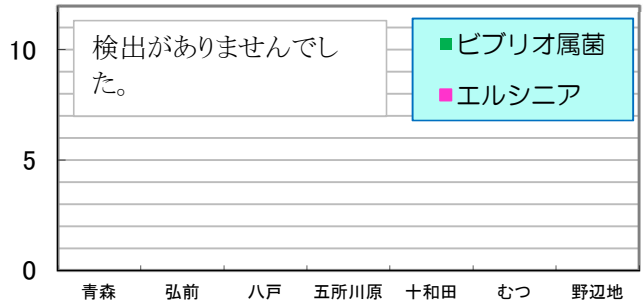
数値は当該週の暫定値です。

1) 地域別患者数 縦軸:(人) 横軸:(地域)

カンピロバクター&サルモネラ属菌

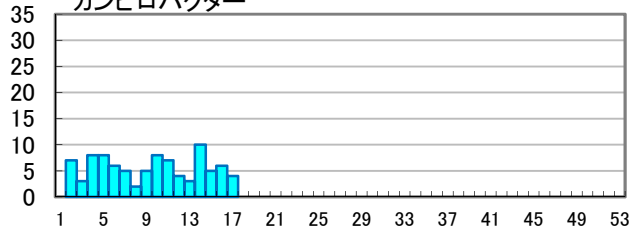


ビブリオ属菌&エルシニア

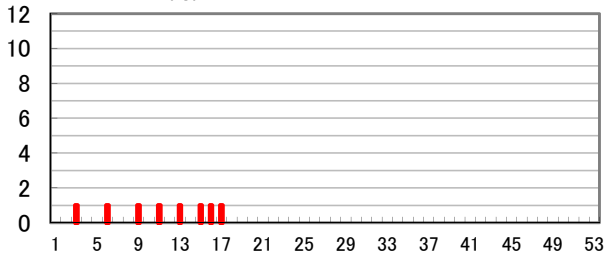


2) 週別患者数 縦軸:(人) 横軸:(週)

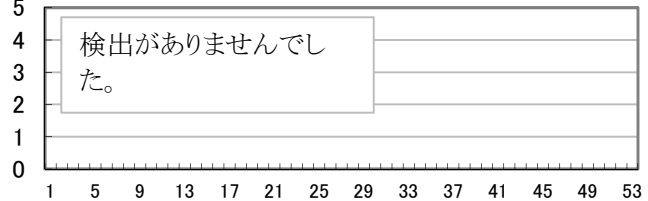
カンピロバクター



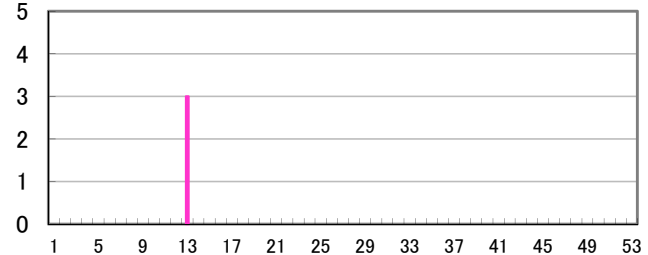
サルモネラ属菌



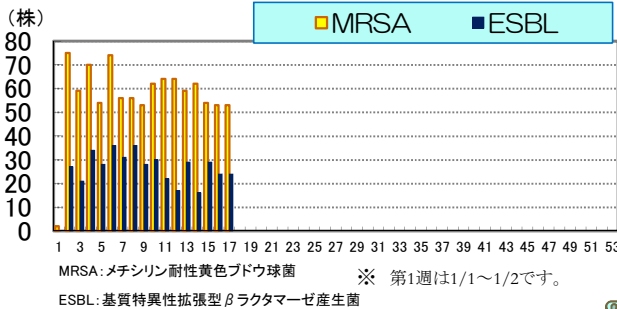
ビブリオ属菌



エルシニア

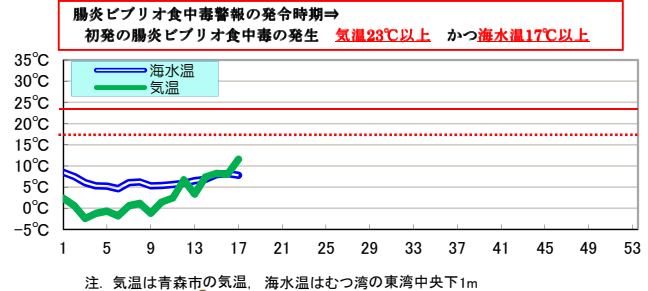


3) 薬剤耐性菌の分離株数 横軸:(週)



MRSA:メチシリン耐性黄色ブドウ球菌 ※ 第1週は1/1~1/2です。
ESBL:基質特異性拡張型βラクタマーゼ産生菌

4) 気温&海水温 横軸:(週)



注: 気温は青森市の気温、海水温はむつ湾の東湾中央下1m

各病原体の累積検出数

病原体	第17週まで		前年合計
	本年	前年	
ビブリオ属菌	0	0	1
サルモネラ属菌	8	8	44
カンピロバクター	91	90	436
エルシニア	3	4	36

※ 数値は、発行時点の速報値であることから変更になることがあります。

三二情報

第17週に分離されたESBL産生菌は24株で、そのうち菌種が判明しているのは23株で内訳は表のとおりです。

菌名	分離数
E.coli	14
P.mirabilis	7
K.pneumoniae	1
P.agglome	1

(担当:武差 高橋 武沼)