

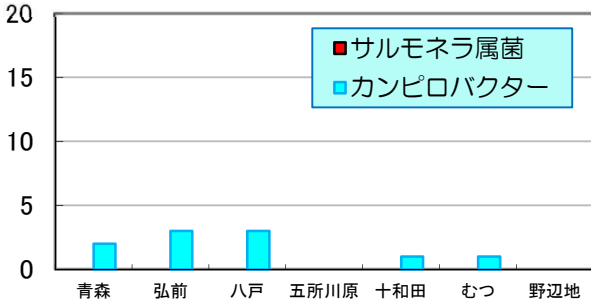
週報

第14週 2016/3/27~2016/4/2

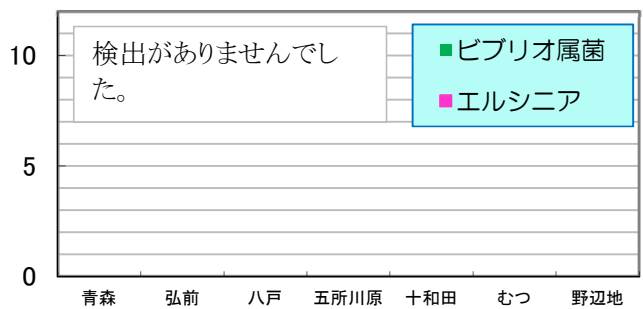
数値は当該週の暫定値です。

1) 地域別患者数 縦軸:(人) 横軸:(地域)

カンピロバクター&サルモネラ

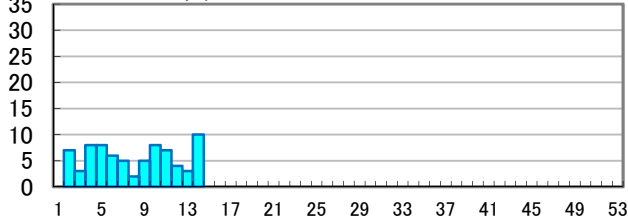


ビブリオ属菌&エルシニア

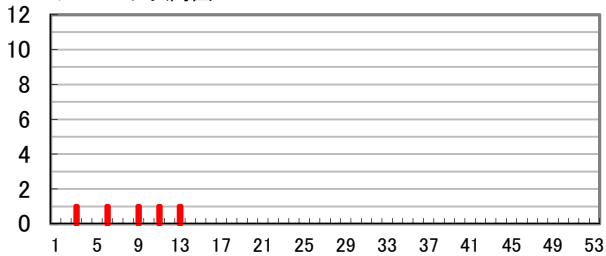


2) 週別患者数 縦軸:(人) 横軸:(週)

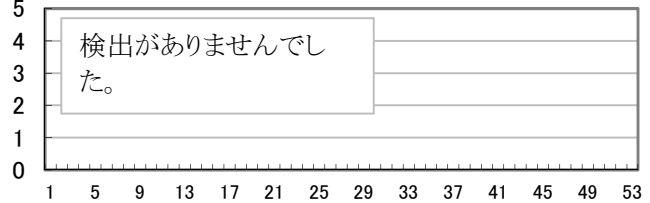
カンピロバクター



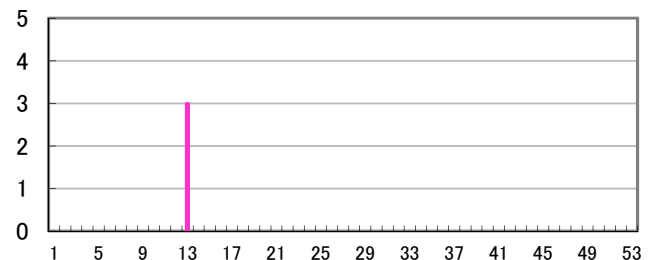
サルモネラ属菌



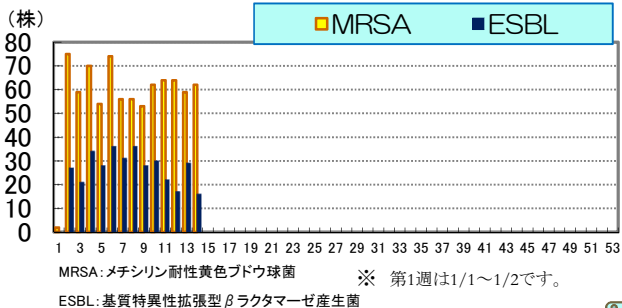
ビブリオ属菌



エルシニア

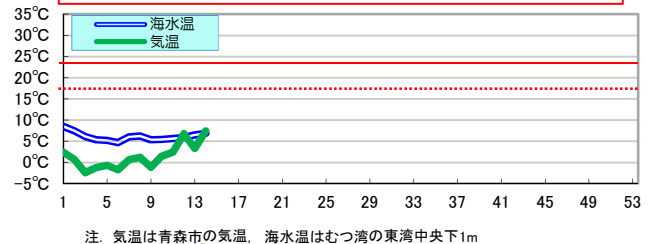


3) 薬剤耐性菌の分離株数 横軸:(週)



4) 気温&海水温 横軸:(週)

腸炎ビブリオ食中毒警報の発令時期⇒
初発の腸炎ビブリオ食中毒の発生 気温23℃以上 かつ海水温17℃以上



各病原体の累積検出数

病原体	第14週まで		前年合計
	本年	前年	
ビブリオ属菌	0	0	1
サルモネラ属菌	5	8	44
カンピロバクター	76	68	436
エルシニア	3	4	36

※ 数値は、発行時点の速報値であることから変更になることがあります。

三二情報

◎ 第14週に分離されたESBL産生菌は16株で、菌種の内訳は表のとおりです。

菌名	分離数
E.coli	9
P.mirabilis	6
P.stuartii	1

◎ カンピロバクターが広域で検出されています。

(担当:武差 高橋 武沼)