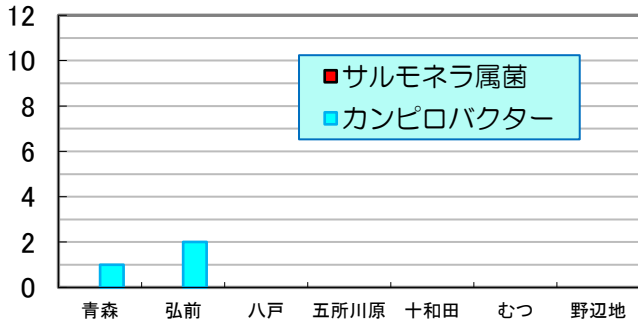


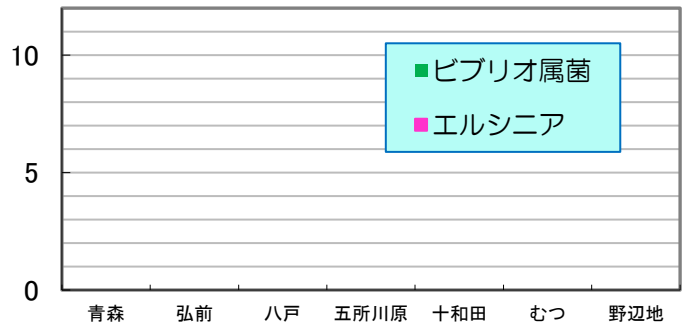
第51週 2014/12/14～2014/12/20 数値は当該週の暫定値です。

1) 地域別患者数 縦軸:(人) 横軸:(地域)

カンピロバクター&サルモネラ

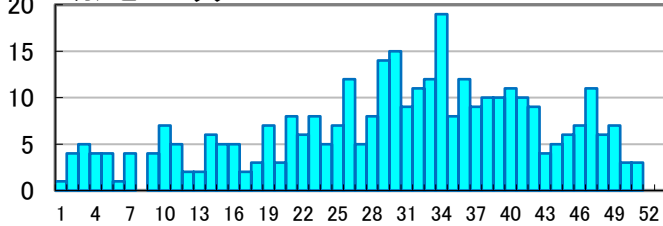


ビブリオ属菌&エルシニア

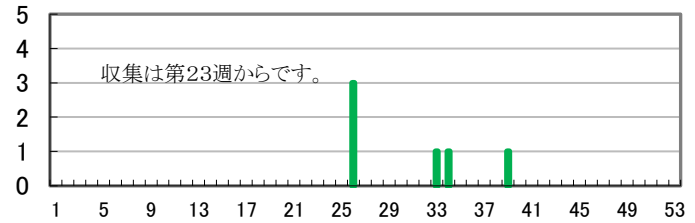


2) 週別患者数 縦軸:(人) 横軸:(週)

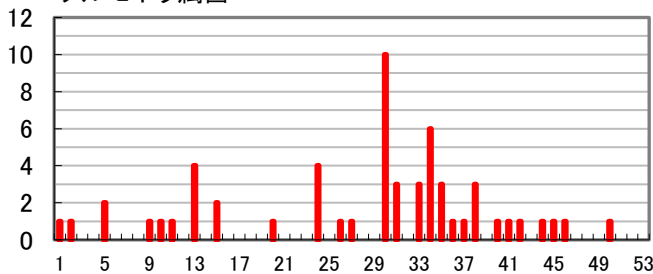
カンピロバクター



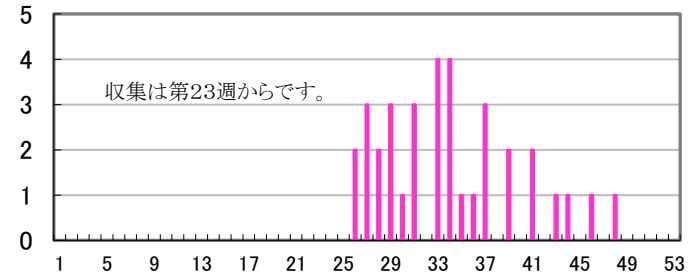
ビブリオ属菌



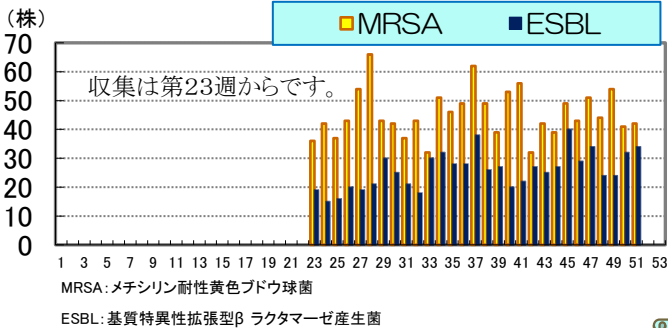
サルモネラ属菌



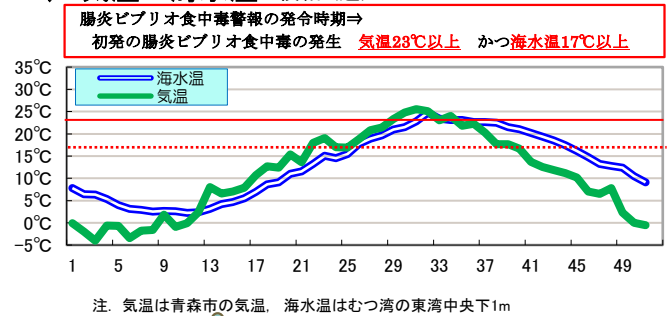
エルシニア



3) 薬剤耐性菌の分離株数 横軸:(週)



4) 気温&海水温 横軸:(週)



各病原体の累積検出数

病原体	第51週		前年合計
	本年	前年	
ビブリオ属菌	6	-	-
サルモネラ属菌	57	38	38
カンピロバクター	344	299	305
エルシニア	35	-	-

三二情報

八戸市で11月13日に検出されたサルモネラ属菌は、invA侵入性因子(+)、エンテロトキシン遺伝子(+)
Salmonella I [O4:i:-]でした。

次回の週報の発行は、2015年1月8日です。

(担当 : 大野 武沼 福田)

※ 数値は、発行時点の速報値であることから変更になることがあります。