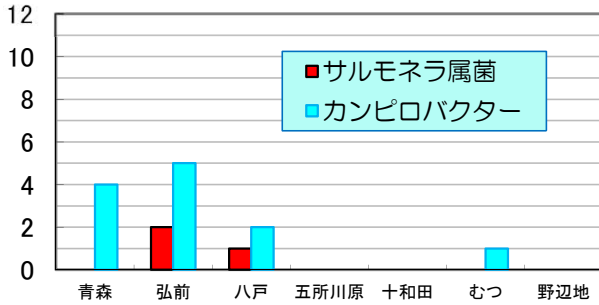


第33週 2014/8/10～2014/8/16

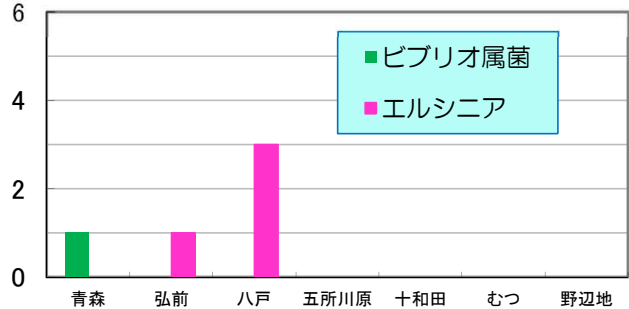
数値は当該週の暫定値です。

1) 地域別患者数 縦軸:(人) 横軸:(地域)

カンピロバクター&サルモネラ

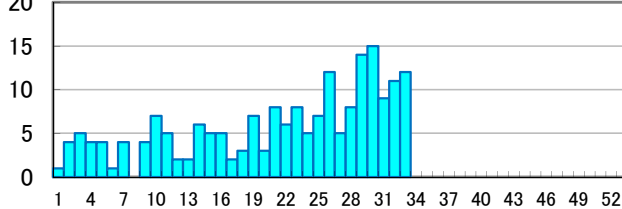


ビブリオ属菌&エルシニア

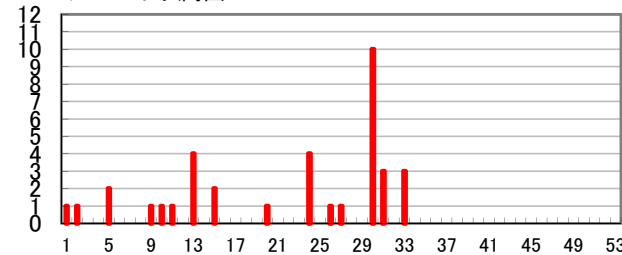


2) 週別患者数 縦軸:(人) 横軸:(週)

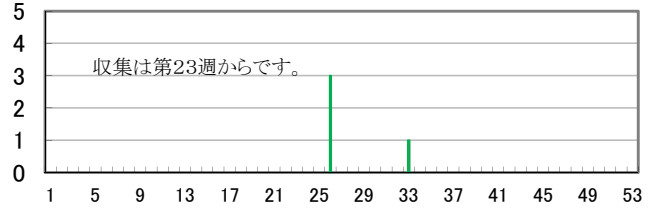
カンピロバクター



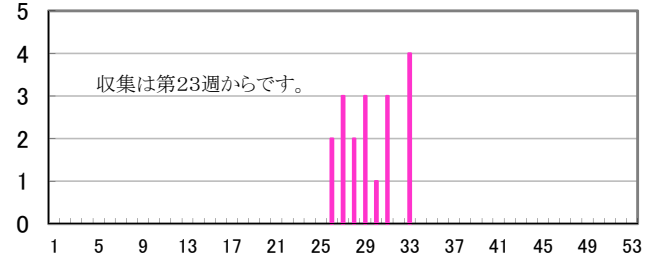
サルモネラ属菌



ビブリオ属菌

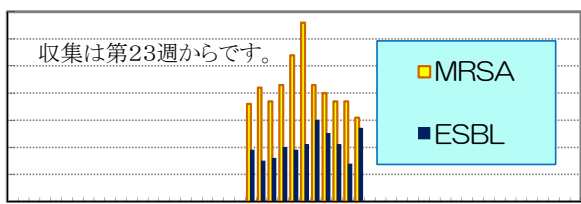


エルシニア



3) 薬剤耐性菌の分離株数 横軸:(週)

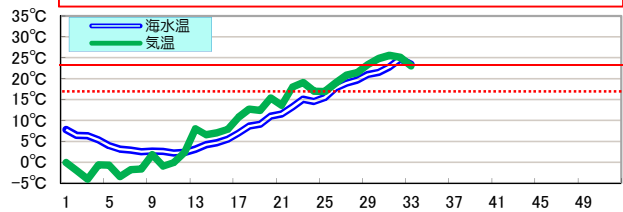
(株)



MRSA:メチシリン耐性黄色ブドウ球菌
ESBL:基質特異性拡張型βラクタマーゼ産生菌

4) 気温&海水温 横軸:(週)

腸炎ビブリオ食中毒警報の発令時期⇒
初発の腸炎ビブリオ食中毒の発生 気温23℃以上 かつ海水温17℃以上



注: 気温は青森市の気温、海水温はむつ湾の東湾中央下1m

各病原体の累積検出数

病原体	第33週		前年合計
	本年	前年	
ビブリオ属菌	4	-	-
サルモネラ属菌	36	21	38
カンピロバクター	194	174	305
エルシニア	18	-	-

三二情報

青森地域において、*Vibrio cholerae*(毒素非産生)が検出されています。
カンピロバクター及びサルモネラ属菌が昨年同時期より多く検出されています。

(担当 : 大野 武沼 福田)

※ 数値は、発行時点の速報値であることから変更になることがあります。