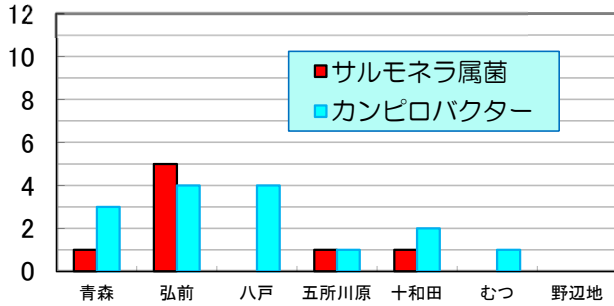


第30週 2014/7/20~2014/7/26

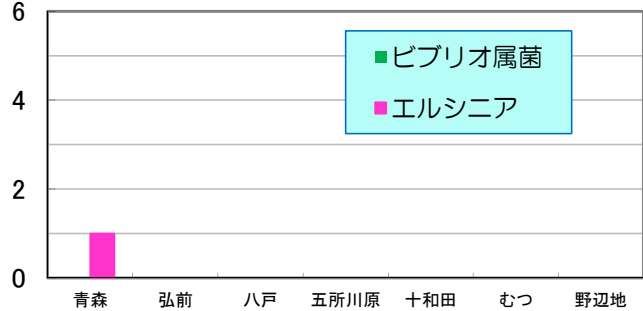
数値は当該週の暫定値です。

1) 地域別患者数 縦軸:(人) 横軸:(地域)

カンピロバクター&サルモネラ

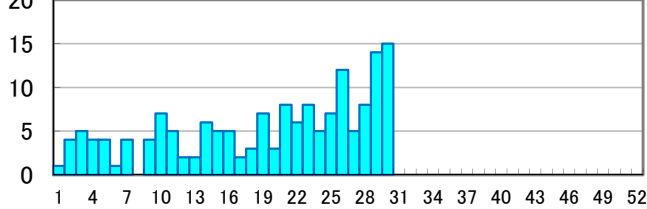


ビブリオ属菌&エルシニア

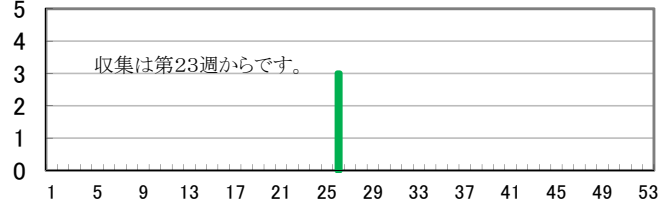


2) 週別患者数 縦軸:(人) 横軸:(週)

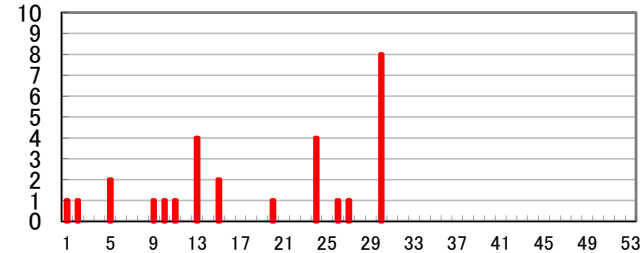
カンピロバクター



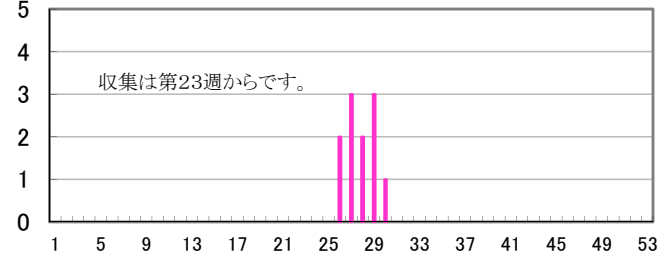
ビブリオ属菌



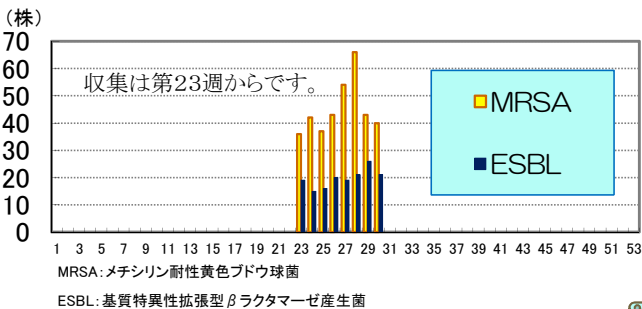
サルモネラ属菌



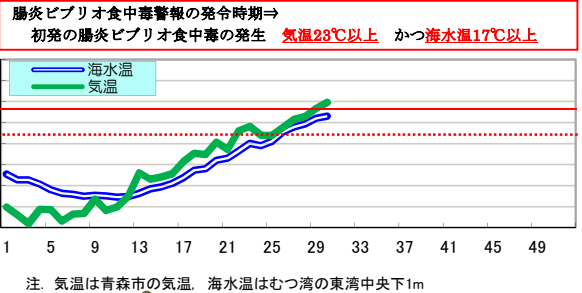
エルシニア



3) 薬剤耐性菌の分離株数 横軸:(週)



4) 気温&海水温 横軸:(週)



各病原体の累積検出数

病原体	第30週		前週比	前年合計
	本年	前年		
ビブリオ属菌	3	-	-	-
サルモネラ属菌	28	20	+8	38
カンピロバクター	162	148	+1	305
エルシニア	11	-	-2	-

※ 前週比は、第29週の検出数に対する増減です。

※ 数値は、発行時点の速報値であることから変更になることがあります。

三二情報

弘前市で7/5に検出されたサルモネラ属菌は、invA侵入性因子(+)、エンテロトキシン遺伝子(+) *Salmonella* Infantis O7:r:1,5 でした。

第26週のビブリオ属菌は *Vibrio cholerae*(毒素非産生) でした。今週の掲載から、エルシニア、ESBL、MRSAを追加し、腸炎ビブリオはビブリオ属菌に含めることとしました。

(担当 : 大野 武沼 福田)