



# MRAPID

Monthly Report on Aomori Prefectural Infectious Disease

## 青森県感染症発生情報

青森県感染症情報センター

(青森県環境保健センター内：担当 微生物部)

### 2014年5月報

TEL 017-736-5411 FAX 017-736-5419

青森県環境保健センターホームページ

<http://www.pref.aomori.lg.jp/welfare/health/kansen.html>

#### 1. 第19週から第22週（5月5日～6月1日）までの動向

- ① **STD\***：(2-1～6-3 参照)
  - ・県内のSTD患者総報告数は44人（4月は42人）でした。
  - ・保健所管内別では、上十三保健所管内で、STDの定点あたり報告数の総合計が最多でした。
- ② **薬剤耐性菌感染症**（7-1、2、3 参照）
  - ・メチシリン耐性黄色ブドウ球菌感染症は6人（4月は7人）、ペニシリン耐性肺炎球菌感染症は1人（4月は1人）でした。
- ③ **全数把対象疾患**：各保健所管内の届出状況は、以下のとおりでした。
  - ・結核 16人：東地方+青森市（5人）、弘前（2人）、八戸（4人）、五所川原（2人）、上十三（2人）、むつ（1人）
  - ・つつが虫病 2人：東地方+青森市（1人）、弘前（1人）
  - ・アメーバ赤痢 2人：八戸（2人）
  - ・後天性免疫不全症候群 2人：弘前（1人）、上十三（1人）
  - ・侵襲性肺炎球菌感染症 1人：青森市（1人）
  - ・梅毒 1人：弘前（1人）
  - ・破傷風 1人：八戸（1人）

※STD：Sexually Transmitted Diseases：性感染症。性的接触を介しての感染症です。

#### 2. STD発生状況

##### 2-1. 保健所管内別

(人/定点)

	性器クラミジア		性器ヘルペス		尖圭コンジローマ		淋菌感染症		合計		総合計
	男	女	男	女	男	女	男	女	男	女	
弘前	0.33	1.00		1.33		0.33			0.33	2.66	2.99
八戸	1.50	1.50	1.00		2.00		0.50		5.00	1.50	6.50
五所川原											
上十三	1.50	3.00	0.50	2.00					2.00	5.00	7.00
むつ	1.00	4.00							1.00	4.00	5.00
東地方+青森市		0.67			0.33				0.33	0.67	1.00

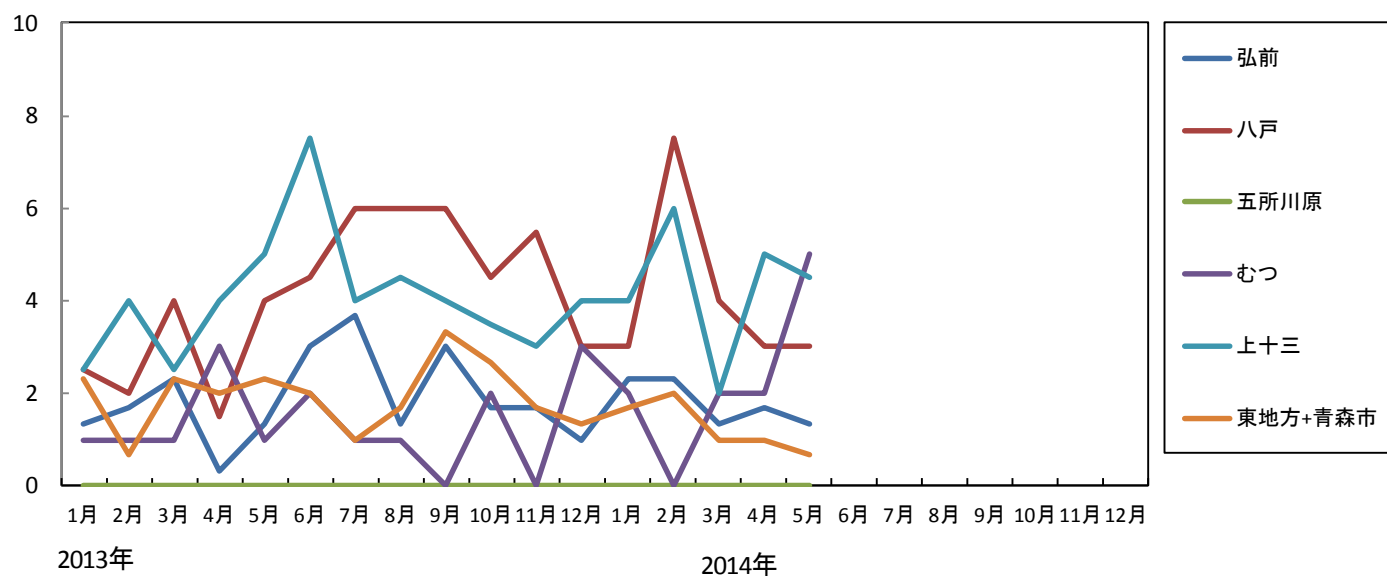
##### 2-2. 年齢別・性別

(人)

年齢	性器クラミジア		性器ヘルペス		尖圭コンジローマ		淋菌感染症		青森県計	
	男	女	男	女	男	女	男	女	男	女
0										
1～4										
5～9										
10～14										
15～19		5								5
20～24	2	3		2	1	1	1		4	6
25～29	2	4	1	1	1				4	5
30～34	1	1	1	1	1				3	2
35～39	1	2		1	1				2	3
40～44	1	2		1	1				2	3
45～49	1	1							1	1
50～54										
55～59			1						1	
60～64				1						1
65～69										
70～				1						1
合計	8	18	3	8	5	1	1		17	27

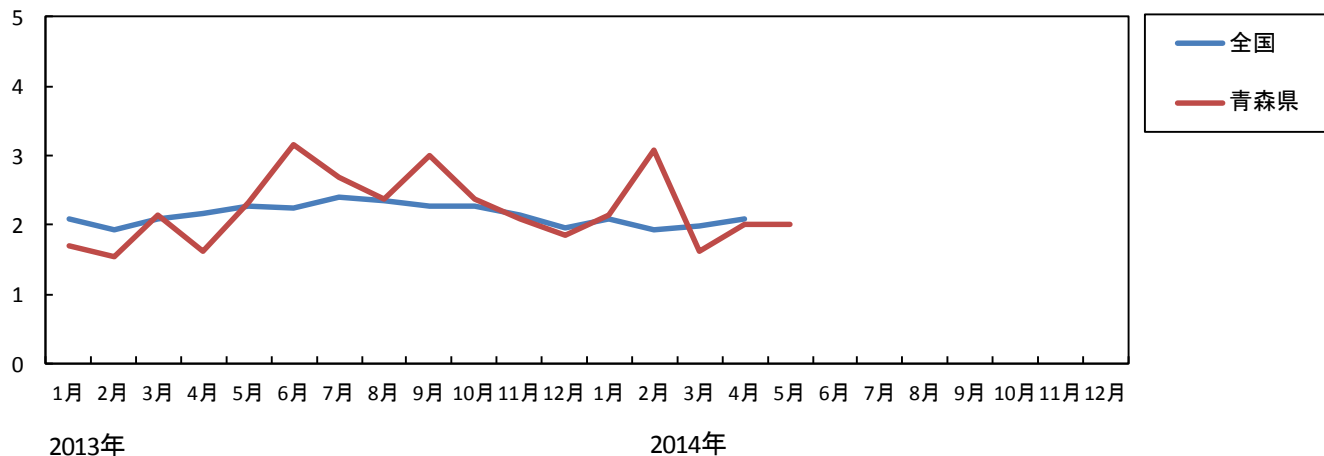
3-1. 性器クラミジア感染症---保健所管内別推移(2013~2014年)

(人/定点)



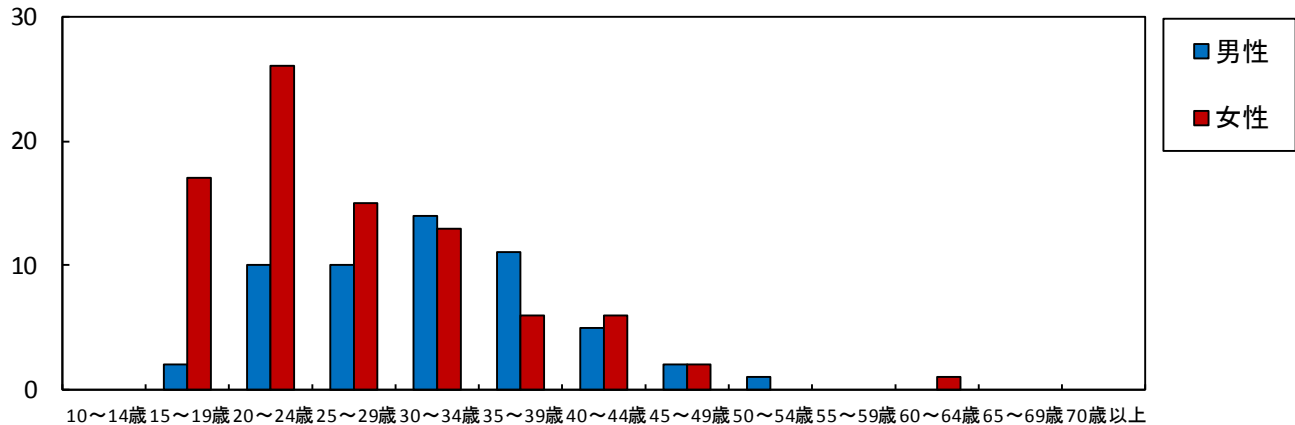
3-2. 性器クラミジア感染症---全国、青森県の定点あたり報告数の推移(2013~2014年)

(人/定点)

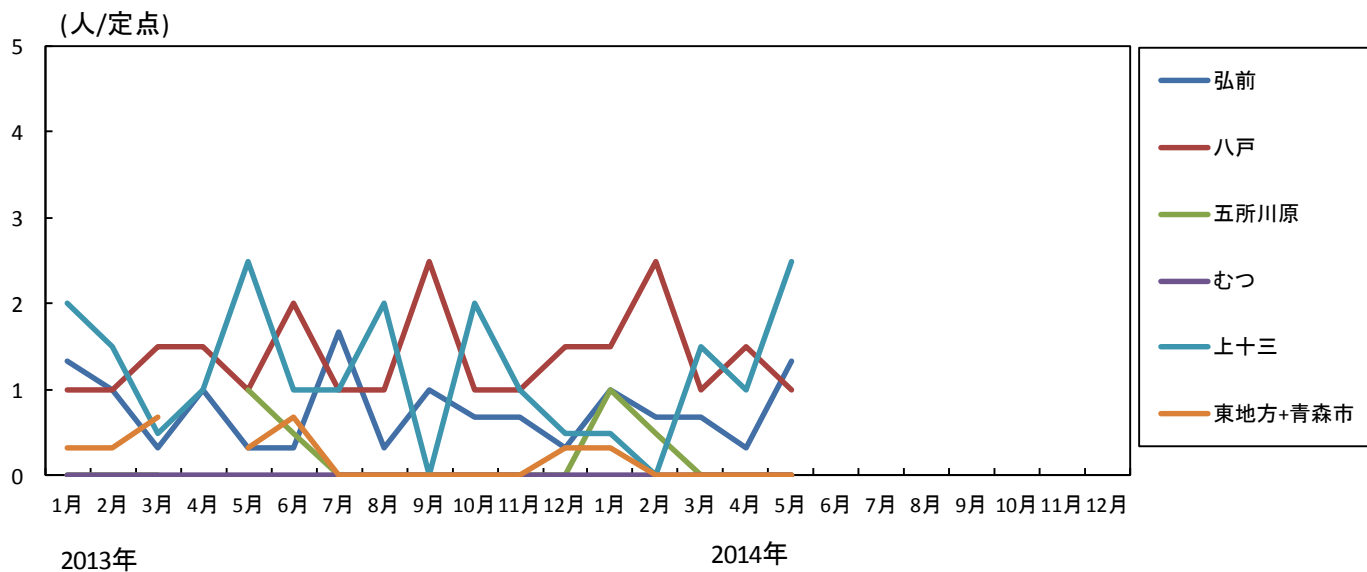


3-3. 性器クラミジア感染症---年齢区分別報告数(2014年1~5月累計)

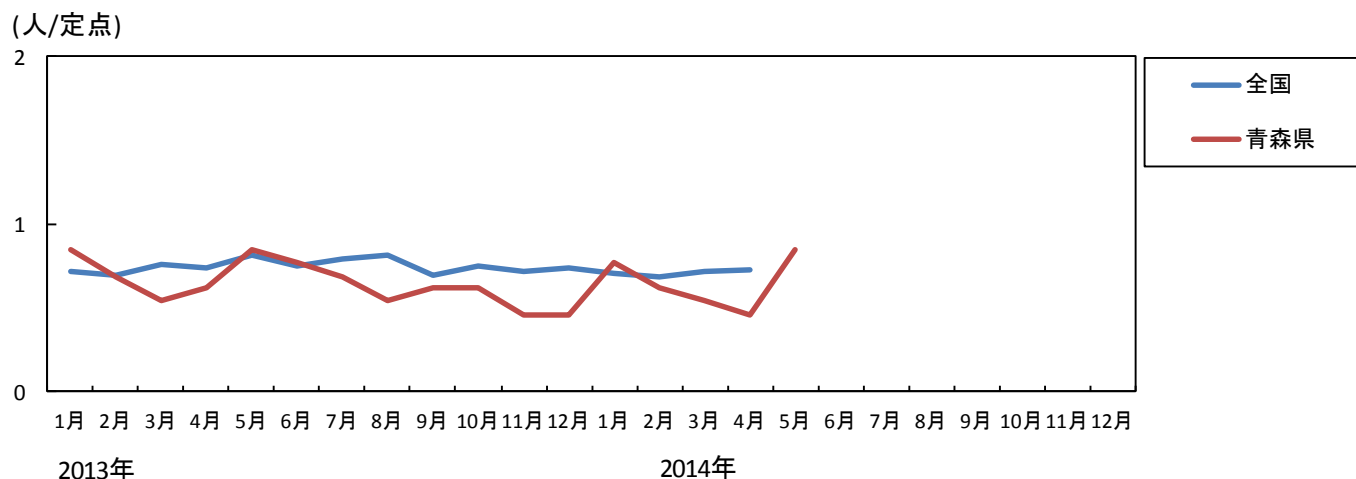
(人)



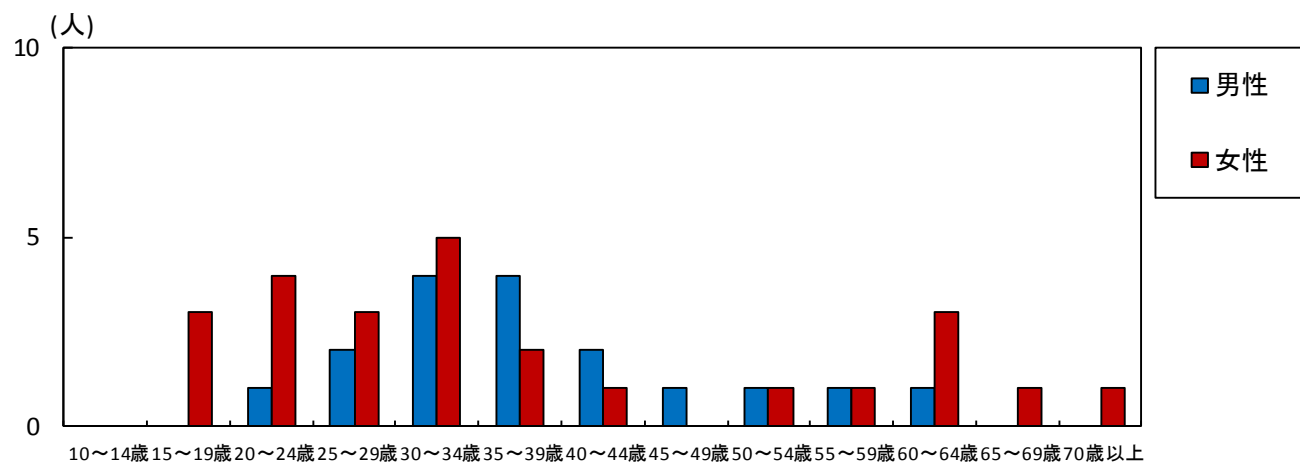
4-1. 性器ヘルペス感染症---保健所管内別推移(2013~2014年)



4-2. 性器ヘルペス感染症---全国、青森県の定点あたり報告数の推移(2013~2014年)

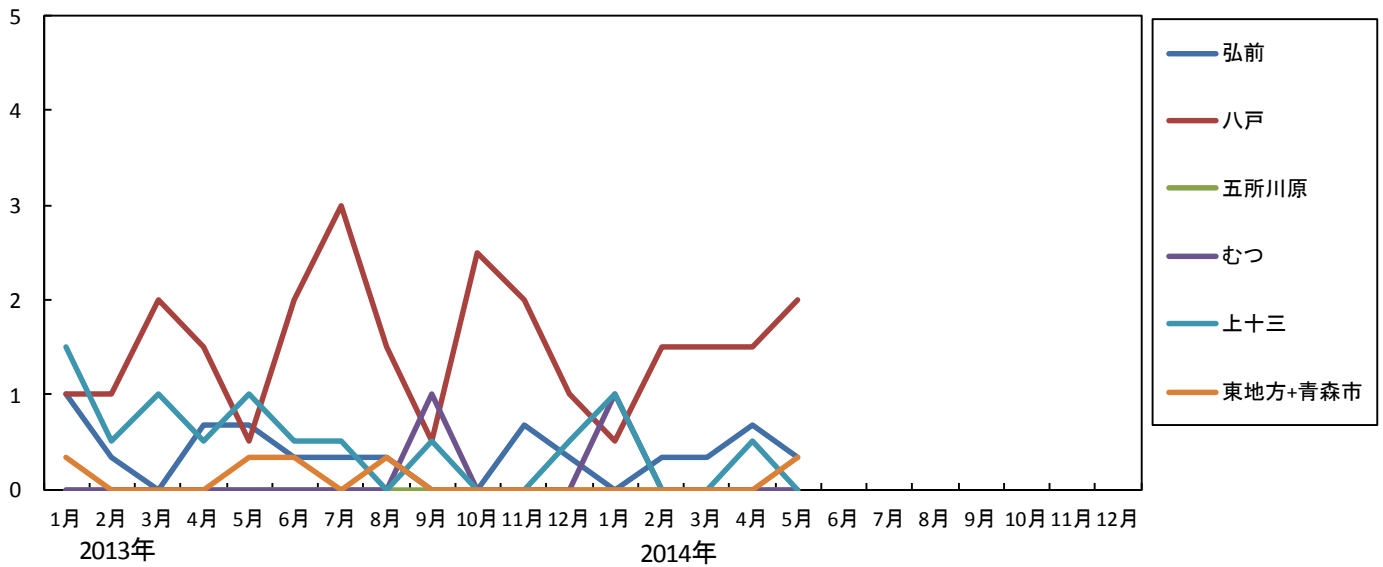


4-3. 性器ヘルペス感染症---年齢区分別報告数(2014年1~5月累計)



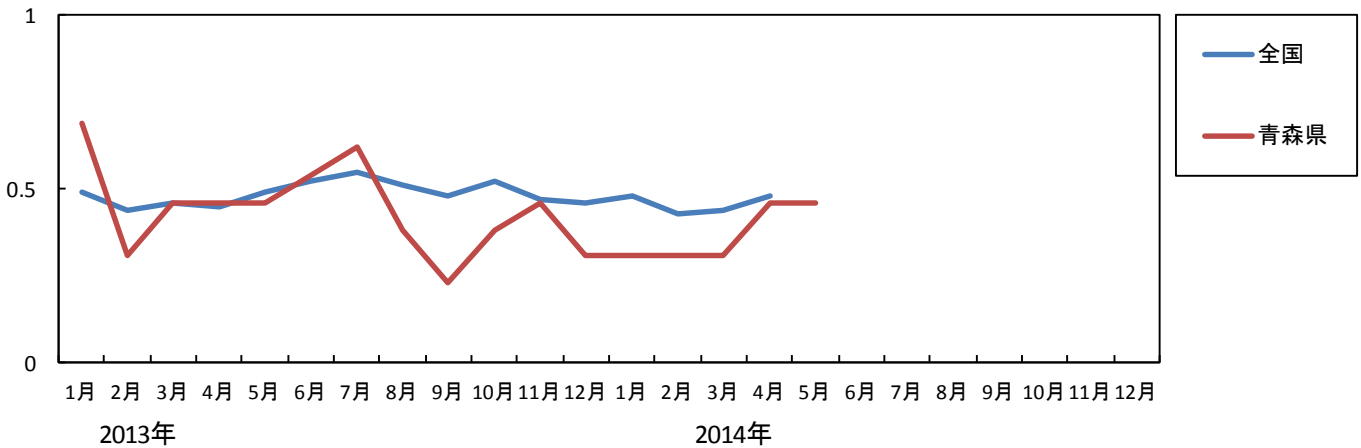
5-1. 尖圭コンジローマ---保健所管内別推移(2013~2014年)

(人/定点)



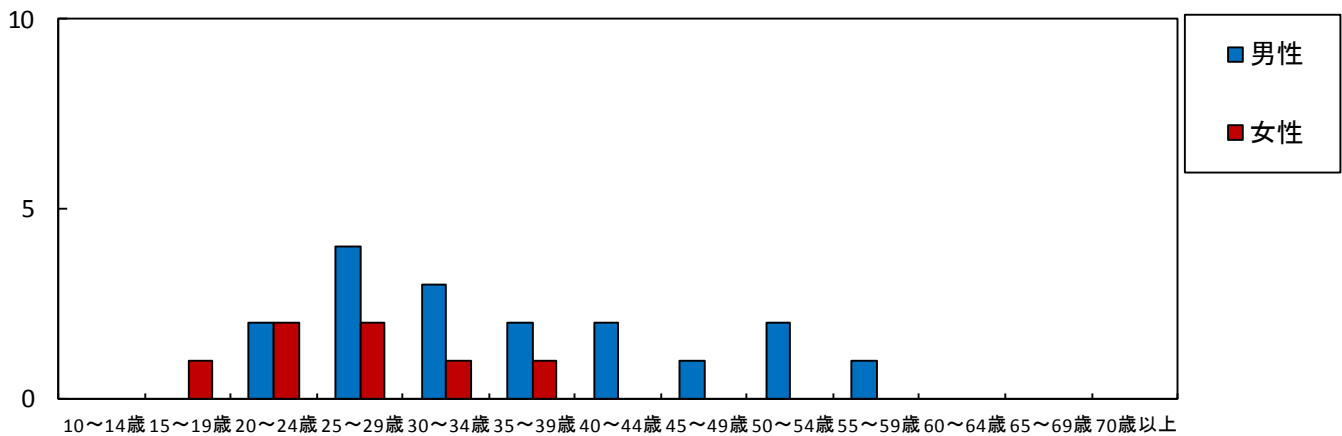
5-2. 尖圭コンジローマ---全国、青森県の定点あたり報告数の推移(2013~2014年)

(人/定点)

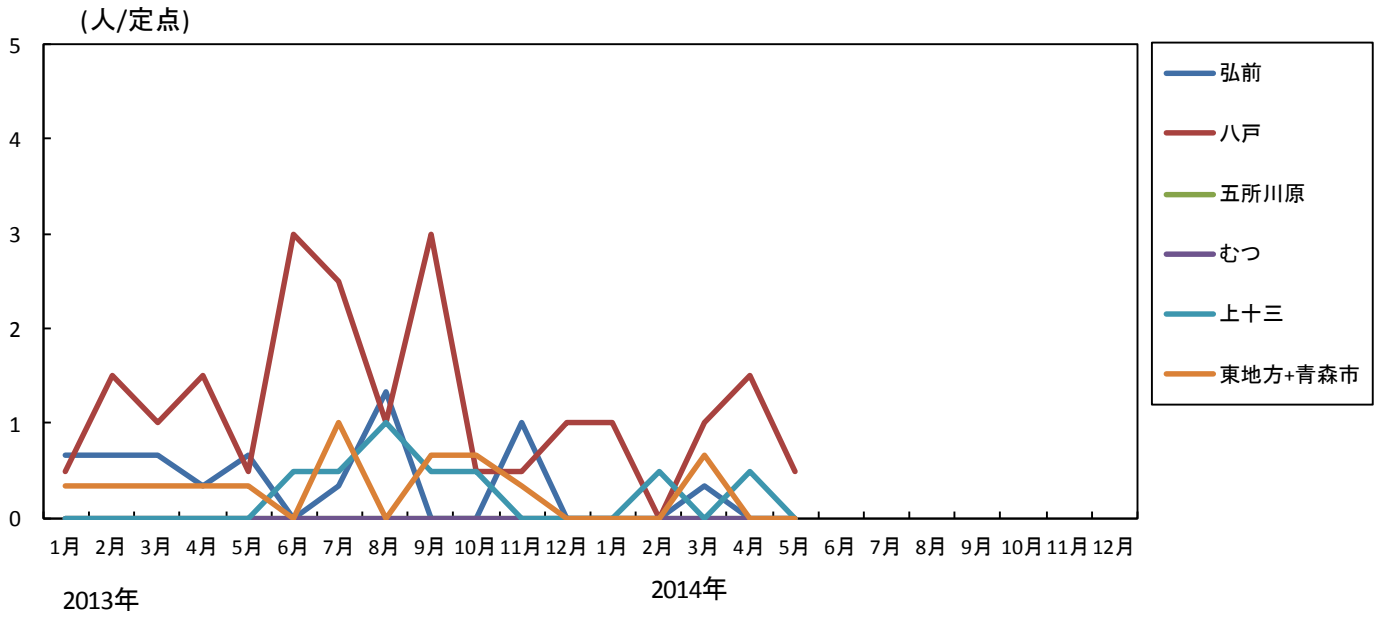


5-3. 尖圭コンジローマ---年齢区分別報告数(2014年1~5月累計)

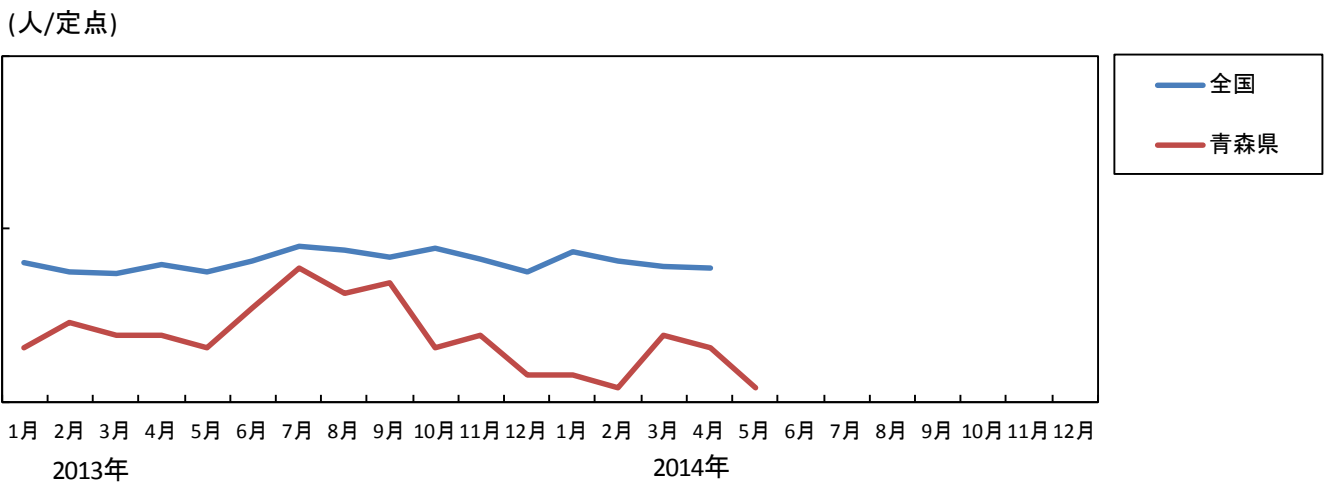
(人)



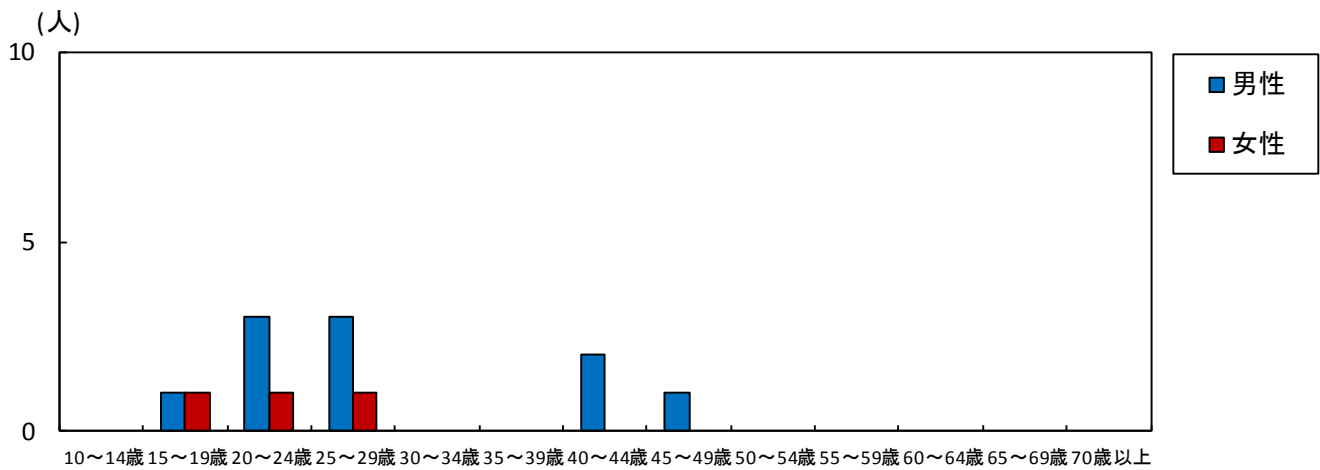
6-1. 淋菌感染症---保健所管内別推移(2013~2014年)



6-2. 淋菌感染症---全国、青森県の定点あたり報告数の推移(2013~2014年)



6-3. 淋菌感染症---年齢区分別報告数(2014年1~5月累計)



7-1. 薬剤耐性菌感染症-----採取部位別 ※同じ人から複数の採取部位で検出された数も含まれます。

(人)

	採 取 部 位 別											青森県 合計
	喀 痰	留置カ テーテル	術創部 (創部 感染)	耳漏液	気管洗 浄液	血 液	髄 液	胸 水 腹 水	尿	便	その他	
メチシリン耐性黄色ブドウ球菌感染症	2		3								1	6
ペニシリン耐性肺炎球菌感染症	1											1
薬剤耐性緑膿菌感染症												
薬剤耐性アシネトバクター感染症												

7-2. 薬剤耐性菌感染症-----保健所管内別

(人)

	メチシリン耐性黄色ブドウ球菌感染症		ペニシリン耐性肺炎球菌感染症		薬剤耐性緑膿菌感染症		薬剤耐性アシネトバクター感染症	
	男	女	男	女	男	女	男	女
弘前	1							
八戸	1							
五所川原		2						
上十三	1	1	1					
むつ								
東地方+青森市								

7-3. 薬剤耐性菌感染症---年齢区分別報告数

(人)

年齢	メチシリン耐性黄色ブドウ球菌感染症		ペニシリン耐性肺炎球菌感染症		薬剤耐性緑膿菌感染症		薬剤耐性アシネトバクター感染症	
	男	女	男	女	男	女	男	女
0								
1~4								
5~9								
10~14								
15~19	1							
20~24								
25~29								
30~34								
35~39	1							
40~44								
45~49								
50~54								
55~59								
60~64								
65~69								
70~	1	3	1					
合計	3	3	1					