



第3週の発生動向 (2004/1/12~2004/1/18)

- 1 咽頭結膜熱については、減少傾向にありますが、青森保健所管内で先週に引き続き**警報**が出されています。
- 2 水痘については、むつ保健所管内で先週に引き続き**警報**が出されています。
- 3 インフルエンザについては、警報等は出されていないものの、増加傾向にあることから注意が必要です。

第3週定点把握5類感染症

保健所名 疾患番号・疾患名	青森		弘前		八戸		五所川原		上十三		むつ		青森県計		発生の 傾向
	数	定点	数	定点	数	定点	数	定点	数	定点	数	定点	数	定点	
72 インフルエンザ	108	8.31	22	1.47	100	7.14	9	1.29	69	7.67	17	2.83	325	5.08	
60 咽頭結膜熱	4	0.50	2	0.20	3	0.33		0.00		0.00		0.00	9	0.21	
61 A群溶血性レンサ球菌咽頭炎	1	0.13	10	1.00	6	0.67	4	0.80	5	0.83	5	1.25	31	0.74	
62 感染性胃腸炎	70	8.75	34	3.40	17	1.89	3	0.60	19	3.17	28	7.00	171	4.07	
63 水痘	15	1.88	16	1.60	15	1.67	7	1.40	10	1.67	29	7.25	92	2.19	
64 手足口病		0.00		0.00		0.00	2	0.40	2	0.33		0.00	4	0.10	
65 伝染性紅斑	6	0.75	2	0.20		0.00		0.00		0.00	1	0.25	9	0.21	
66 突発性発疹	2	0.25	9	0.90	9	1.00		0.00	1	0.17	4	1.00	25	0.60	
67 百日咳		0.00		0.00		0.00		0.00		0.00		0.00	0	0.00	
68 風疹		0.00		0.00		0.00		0.00		0.00		0.00	0	0.00	
69 ヘルパンギーナ		0.00		0.00		0.00		0.00		0.00		0.00	0	0.00	
70 麻疹(成人を除く)		0.00		0.00		0.00		0.00		0.00		0.00	0	0.00	
71 流行性耳下腺炎	11	1.38	1	0.10	6	0.67	1	0.20		0.00	2	0.50	21	0.50	
73 急性出血性結膜炎		0.00		0.00		0.00		0.00		0.00		0.00	0	0.00	
74 流行性角結膜炎		0.00		0.00	2	1.00	1	1.00	3	1.50		0.00	6	0.55	

	定点数			
	インフルエンザ	小児科	眼科	基幹
青森	13	8	2	1
弘前	15	10	3	1
八戸	14	9	2	1
五所川原	7	5	1	1
上十三	9	6	2	1
むつ	6	4	1	1
合計	64	42	11	6

インフルエンザ定点については、内科定点と小児科定点を合わせたものです。

発生傾向・「」増加傾向、「」減少傾向、「」ほぼ横ばい、「空欄」患者発生数0、■は注意報、□は警報

第3週定点把握5類感染症(基幹定点:定点数6)と全数把握感染症(16年計には、今回届出された件数を含む)

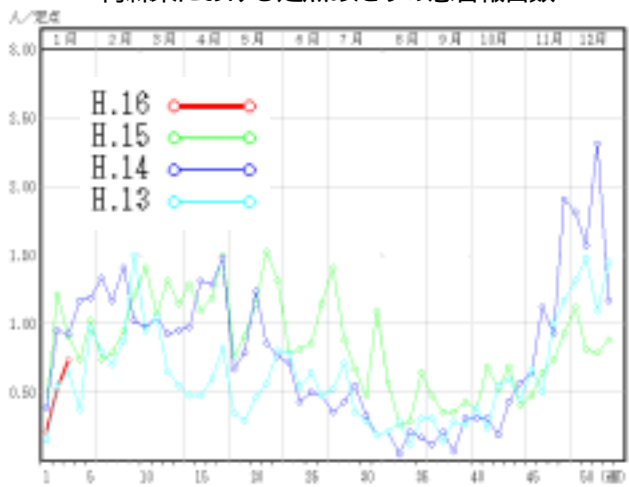
46 ウイルス性肝炎(B型) 青森保健所管内 1人(16年計 1人)

59 RSウイルス感染症 弘前保健所管内 1人、八戸保健所管内 1人(16年計 2人)

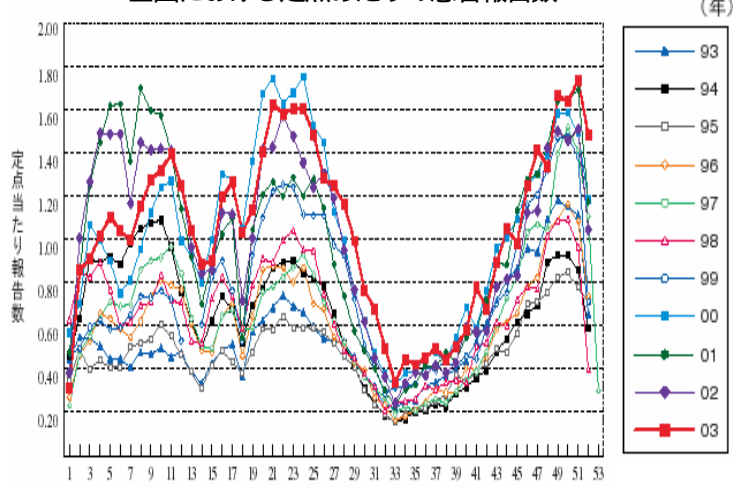
感染症の窓

A群溶血性レンサ球菌咽頭炎

青森県における定点あたりの患者報告数



全国における定点あたりの患者報告数



- ・ 青森県及び全国における患者報告数のグラフによると、例年、冬から初夏にかけて報告数が多く、その後はいったん、減少するものの、秋から冬にかけて再び増加する傾向にあります。現在、警報等は出されていませんが、例年これから報告数が多くなっていくことから注意が必要です。