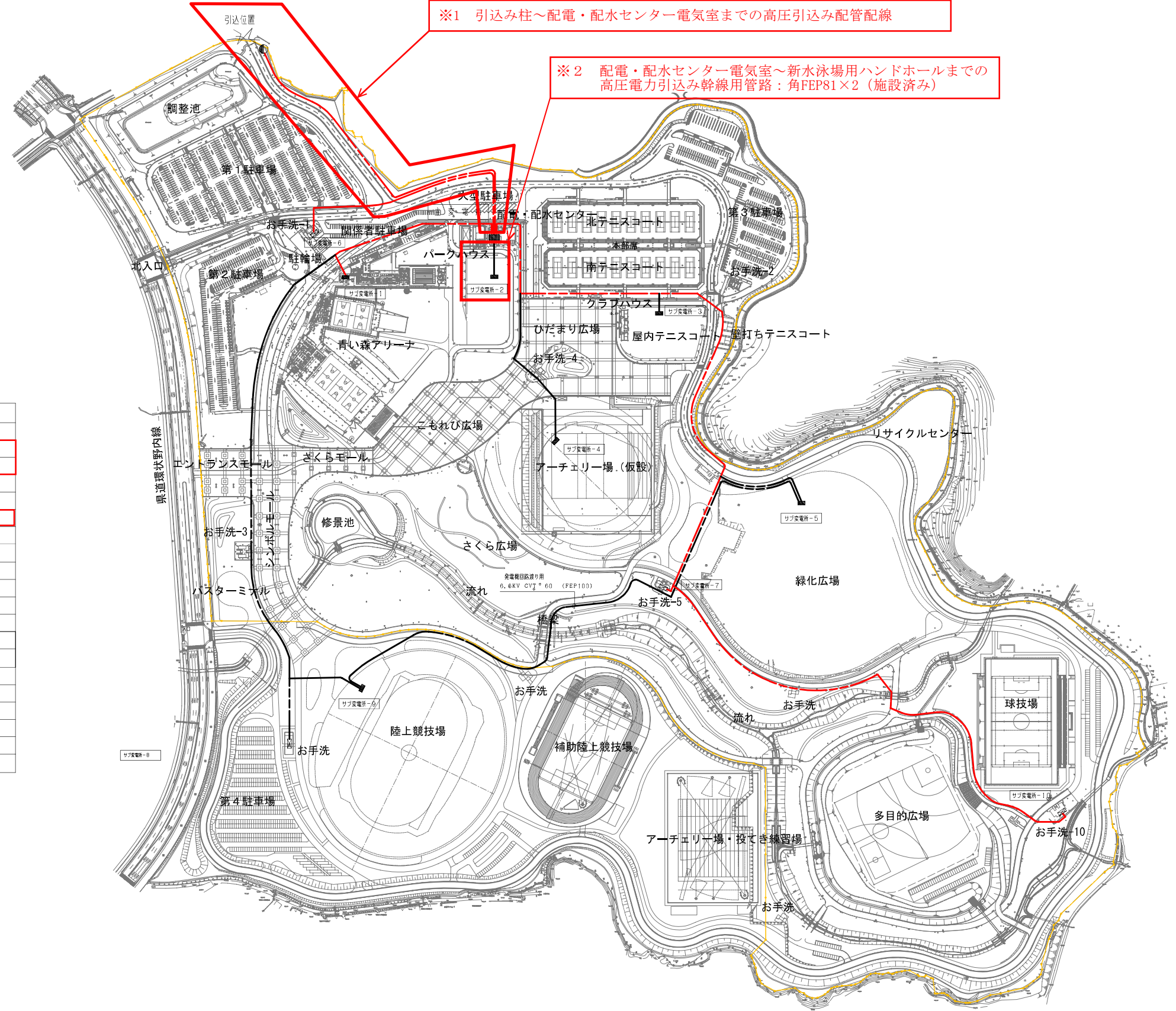


平成	年度	工事
工事番号	第	号
路線名	新青森県総合運動公園	
施行所	青森市大字宮田地内	
高圧幹線設備ルート図	縮尺 1: 5000	
図面番号	葉中	
東青地域県民局	地域整備部	
青	森	県

凡 例	
	主変電設備
	配電用変電設備
	屋外使用変電設備
	エネルギーセンター
	各施設内設置
	屋外敷設内設置

変電設備施設配線一覧

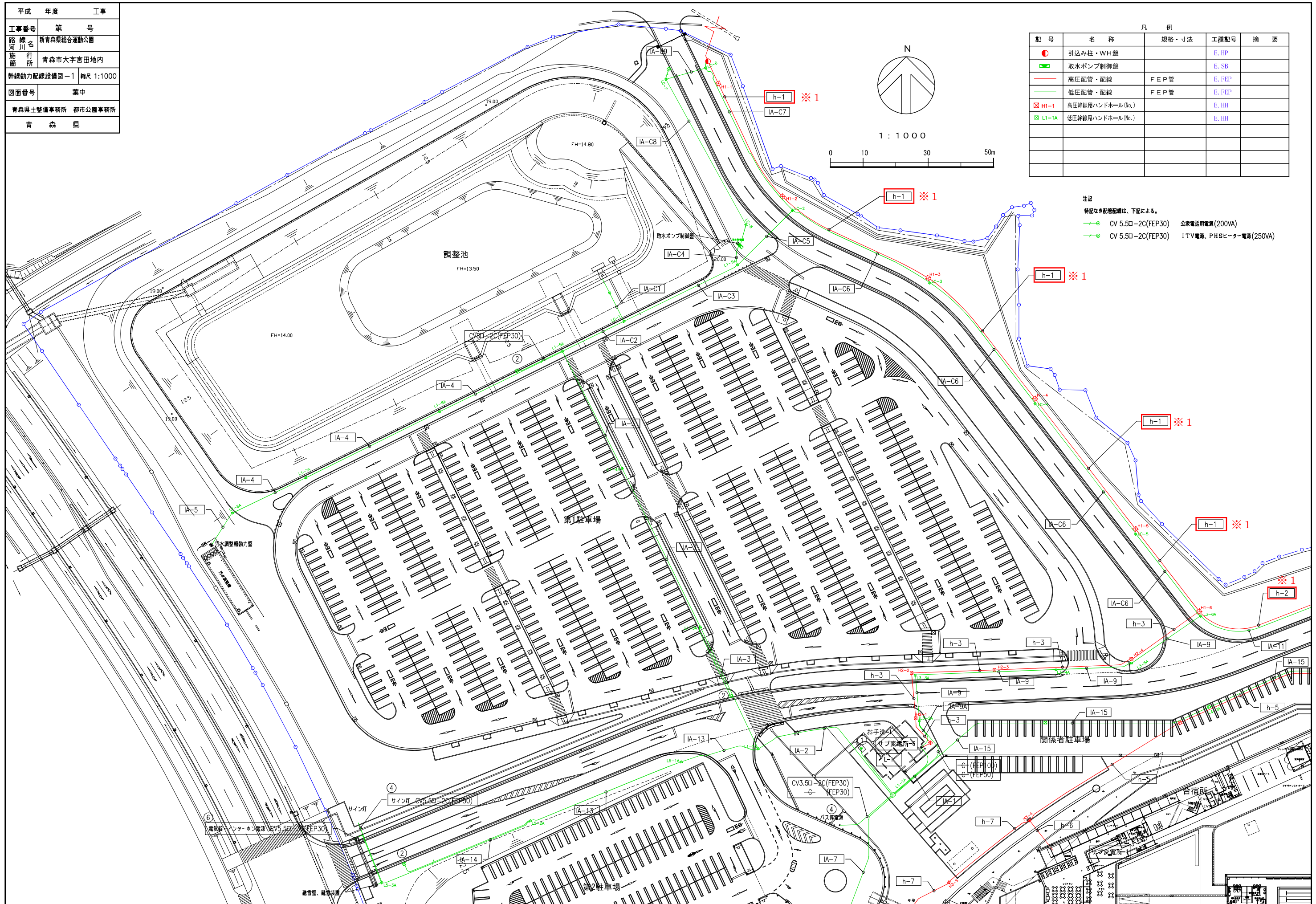
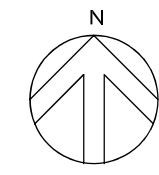
起 点	着 点	配 線 配 管	用途、及び適用	備 考	
第一種開閉エリア					
※1	高圧引込社	主 変 電 所	6.6KV CVT 200 ^φ (FEP150)	エネルギーセンター(新設高圧電力引込み)	整備済み
	高圧引込社	主 変 電 所	6.6KV CVT 38 ^φ (FEP150)	エネルギーセンター(既存高圧電力引込み)	整備済み
	主 変 電 所	サブ変電所-1	6.6KV CVT 100 ^φ (FEP125)	組合体育館	整備済み
	主 変 電 所	サブ変電所-1	6.6KV CVT 38 ^φ (FEP80)	組合体育館(雑用電力)	整備済み
※2	主 変 電 所	サブ変電所-2	— (角FEP81) × 2	屋外プール	待 来
	主 変 電 所	サブ変電所-3	6.6KV CVT 38 ^φ (FEP80)	屋内多目的コート	待 来
	主 変 電 所	サブ変電所-4	6.6KV CVT 60 ^φ (FEP80)	屋内多目的コート	待 来
	主 変 電 所	サブ変電所-4	6.6KV CVT 22 ^φ (FEP65)	屋内多目的コート(雑用電力)	待 来
	主 変 電 所	サブ変電所-6	6.6KV CVT 22 ^φ (FEP65)	屋外事務所1(仮設外期)	整備済み
第二種開閉エリア					
	主 変 電 所	サブ変電所-7	6.6KV CVT 38 ^φ (FEP80)	屋外事務所5(仮設外期)	整備済み
	サブ変電所-7	サブ変電所-10	6.6KV CVT 38 ^φ (FEP80)	屋外事務所10(仮設外期)	整備済み
特殊開閉エリア					
	主 変 電 所	サブ変電所-5	6.6KV CVT 60 ^φ (FEP100)	野 球 場	待 来
	主 変 電 所	サブ変電所-8	6.6KV CVT 38 ^φ (FEP80)	屋外事務所7(仮設外期)	待 来
	主 変 電 所	サブ変電所-9	6.6KV CVT 100 ^φ (FEP150)	陸上競技場	待 来
	サブ変電所-5	サブ変電所-10	6.6KV CVT 60 ^φ (FEP100)	野球場-陸上競技場へ(変電機付)	待 来



供用区域

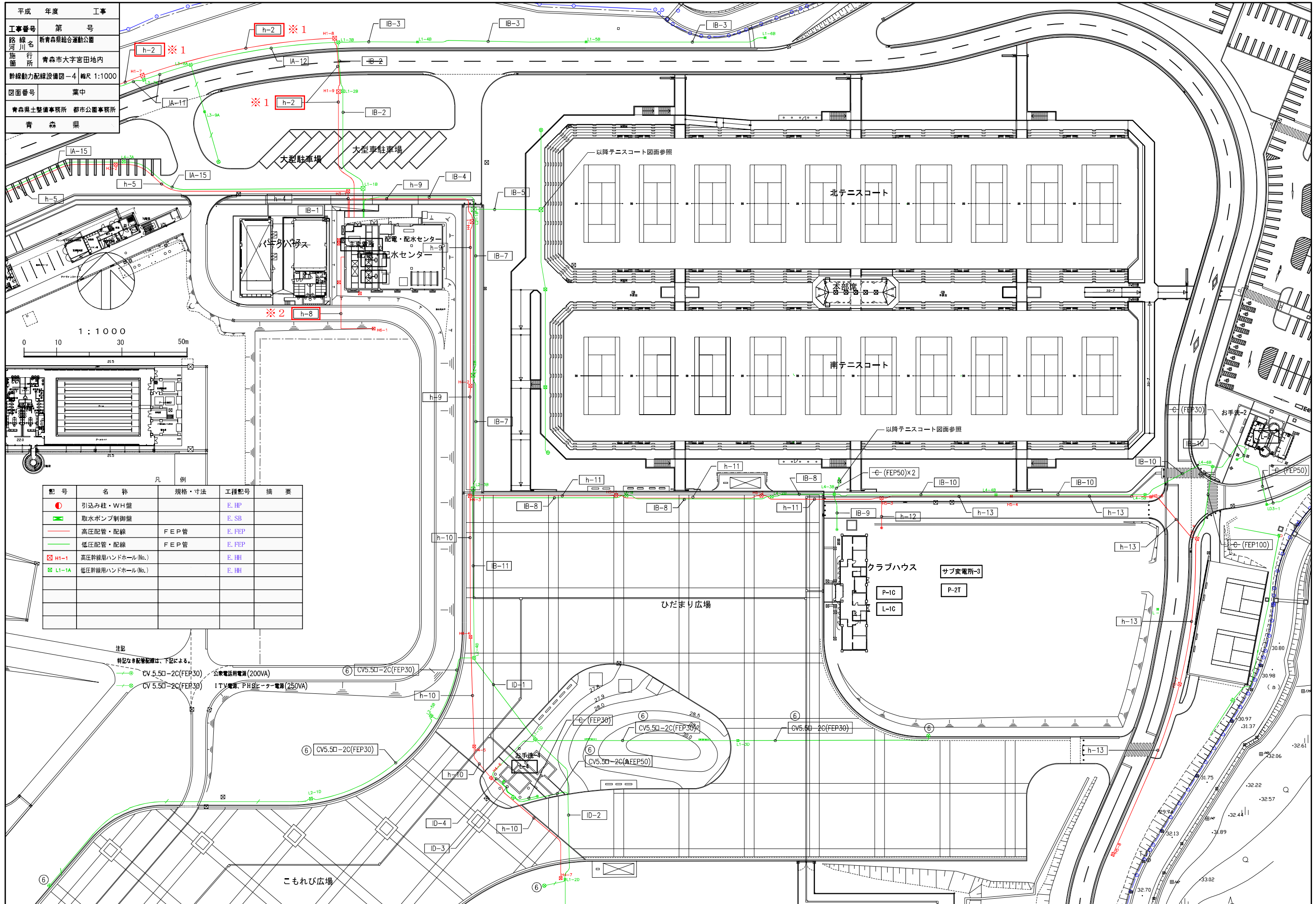
平成	年度	工事
工事番号	第	号
路線名	新青森県総合運動公園	
施行所	青森市大字宮田地区	
幹線動力配線設備図-1	縮尺 1:1000	
図面番号	葉中	
青森県土整備事務所	都市公園事務所	
青森県		

配号	名称	規格・寸法	工種配号	摘要
●	引込み柱・WH盤		E.HP	
■	取水ポンプ制御盤		E.SB	
—	高圧配管・配線	FEP管	E.FEP	
—	低圧配管・配線	FEP管	E.FEP	
■	H1-A 高圧幹線用ハンドホール(No.)		E.HH	
■	L1-1A 低圧幹線用ハンドホール(No.)		E.IH	



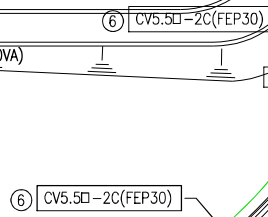
注記
特記なき配管配線は、下記による。
 ● CV 5.50-2C(FEP30) 公衆電話用電源(200VA)
 ● CV 5.50-2C(FEP30) ITV電源、PHSヒーター電源(250VA)

平成	年度	工事
工事番号	第	号
路線名	新青森県総合運動公園	
施 行 所	青森市大字宮田内地	
幹線動力配線設備図-4	縮尺 1:1000	
図面番号	葉中	
青森県土整備事務所	都市公園事務所	
青 森 県		



記号	名称	規格・寸法	工程記号	摘要
●	引込み柱・WH壁		E.HP	
■	取水ポンプ制御盤		E.SB	
—	高圧配管・配線	FEP管	E.FEP	
—	低圧配管・配線	FEP管	E.FEP	
⊠	H1-1 高圧幹線用ハンドホール(No.)		E.HH	
⊠	L1-1A 低圧幹線用ハンドホール(No.)		E.HH	

注記
 特記なき配管配線は、下記による。
 CV 5.50-2C(FEP30) 公共電話用電源(200VA)
 CV 5.50-2C(FEP30) ITV電源、FHSヒーター電源(250VA)



Project information table including year (平成), project name (新青森県総合運動公園), location (青森市大字宮田地内), and contractor (青森県土木整備事務所).

高圧幹線 配管・配線

Main table for high-voltage power lines, listing pipe/cable numbers, sizes, start/end points, and notes. Includes red highlights for specific entries like 1A-1, 1A-2, and 1A-8.

低圧幹線 配管・配線

Main table for low-voltage power lines, listing pipe/cable numbers, sizes, start/end points, and notes. Includes red highlights for specific entries like 1A-1, 1A-2, and 1A-7.

低圧幹線 配管・配線

Main table for low-voltage power lines, listing pipe/cable numbers, sizes, start/end points, and notes. Includes red highlights for specific entries like 1A-1, 1A-2, and 1A-7.

低圧幹線 配管・配線

Main table for low-voltage power lines, listing pipe/cable numbers, sizes, start/end points, and notes. Includes red highlights for specific entries like 1A-1, 1A-2, and 1A-7.