

# 経営比較分析表（令和4年度決算）

青森県 県営駐車場

業務名 法非適用	業種名 駐車場整備事業	事業名 -	類似施設区分 A1B2	管理者の情報 非設置
自己資本構成比率(%) 該当数値なし	種類 都市計画駐車場 屈出駐車場	構造 立体式	建設後の経過年数(年) 39	

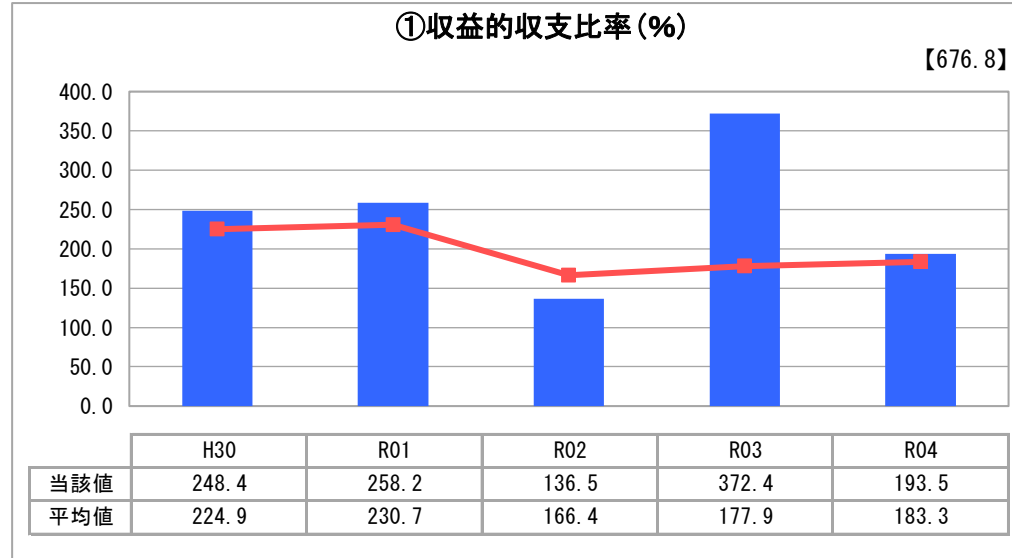
立地 公共施設	周辺駐車場の需給実態調査 無	駐車場使用面積(m <sup>2</sup> ) 5,974
収容台数(台) 510	一時間当たりの基本料金(円) 210	指定管理者制度の導入 利用料金制

<b>グラフ凡例</b>
■ 当該施設値(当該値)
— 類似施設平均値(平均値)
【】 令和4年度全国平均

## 1. 収益等の状況

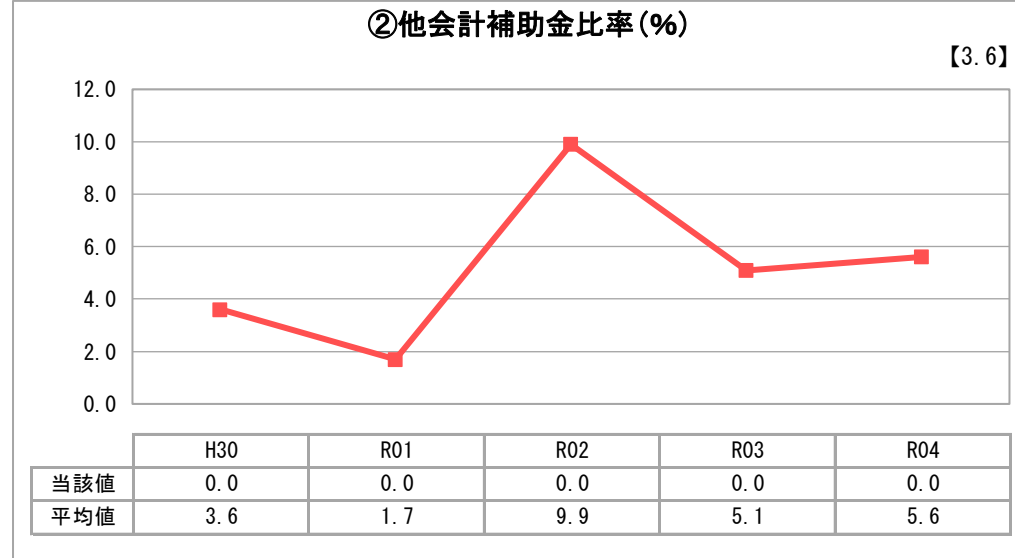
①収益的収支比率(%)

【676.8】



②他会計補助金比率(%)

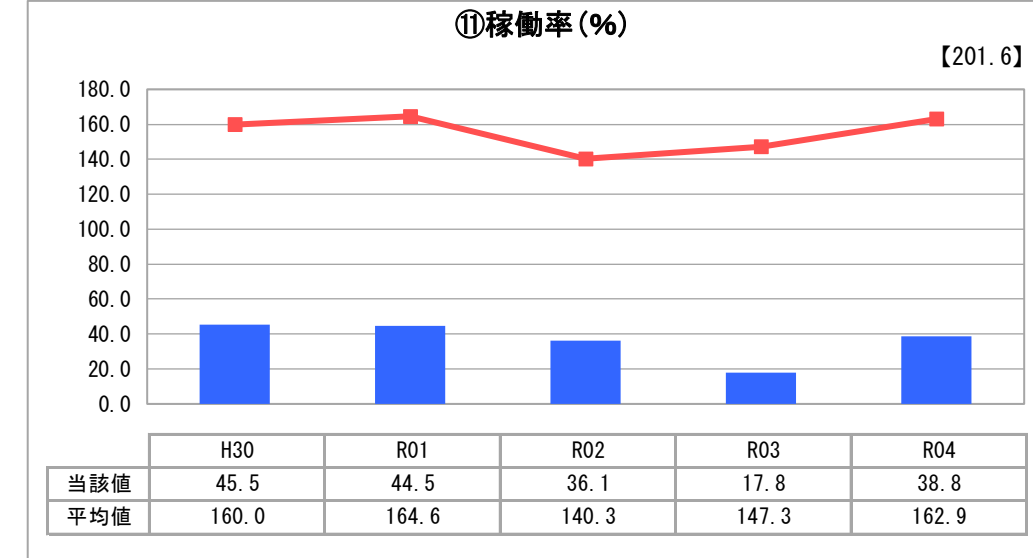
【3.6】



## 3. 利用の状況

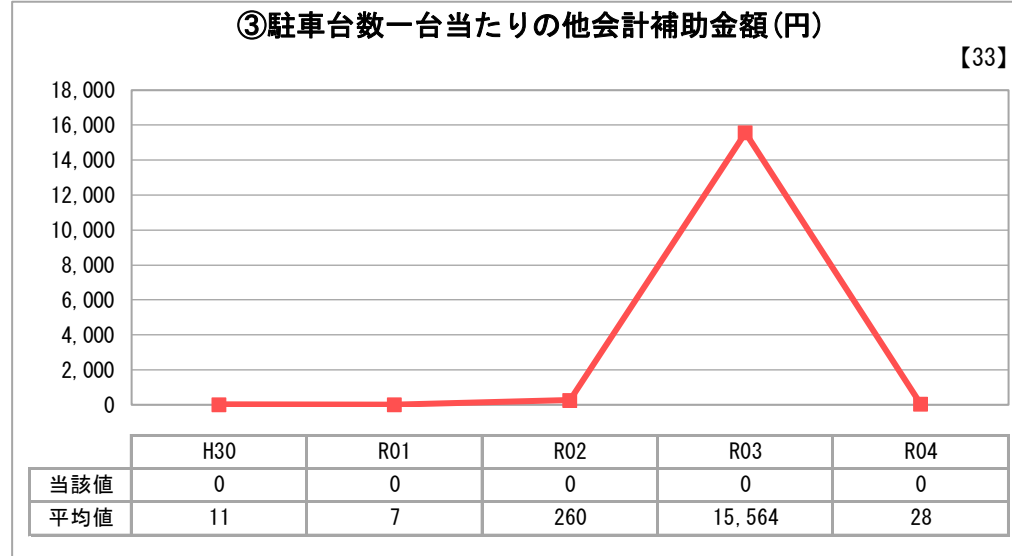
⑩稼働率(%)

【201.6】



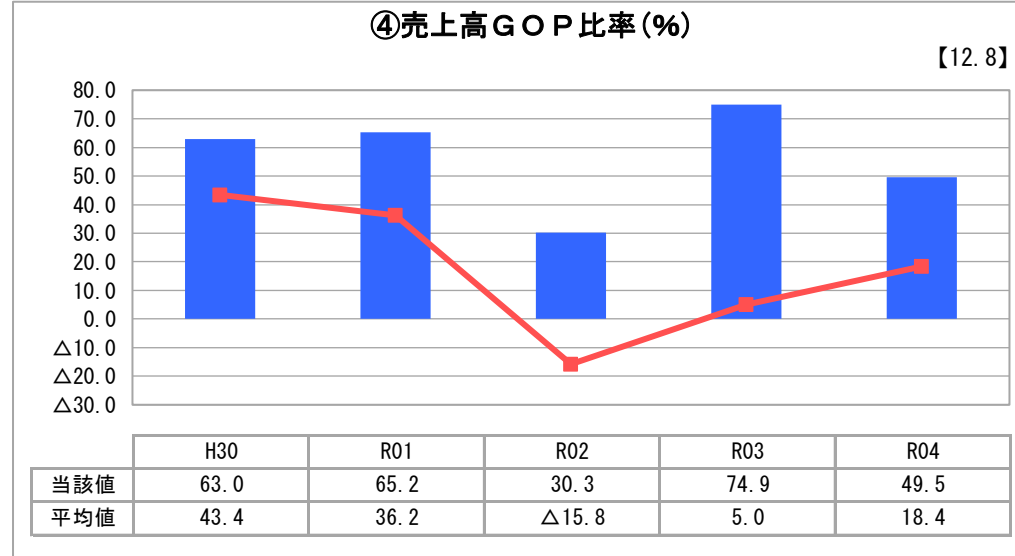
③駐車台数一台当たりの他会計補助金額(円)

【33】



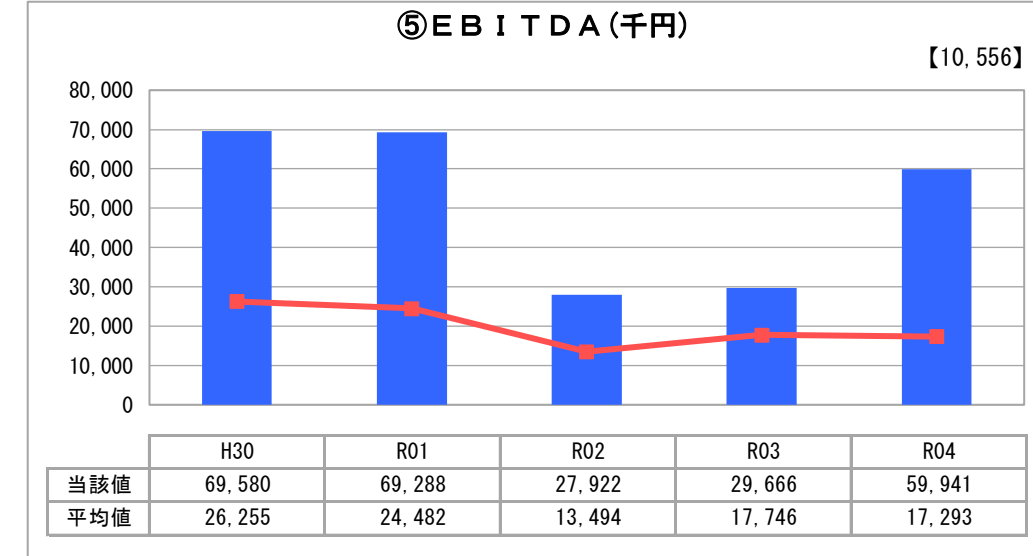
④売上高GOP比率(%)

【12.8】



⑤EBITDA(千円)

【10,556】



## 2. 資産等の状況

⑥有形固定資産減価償却率(%)

該当数値なし



⑦敷地の地価(千円)

188,206

⑦敷地の地価(千円)	188,206
⑧設備投資見込額(千円)	0

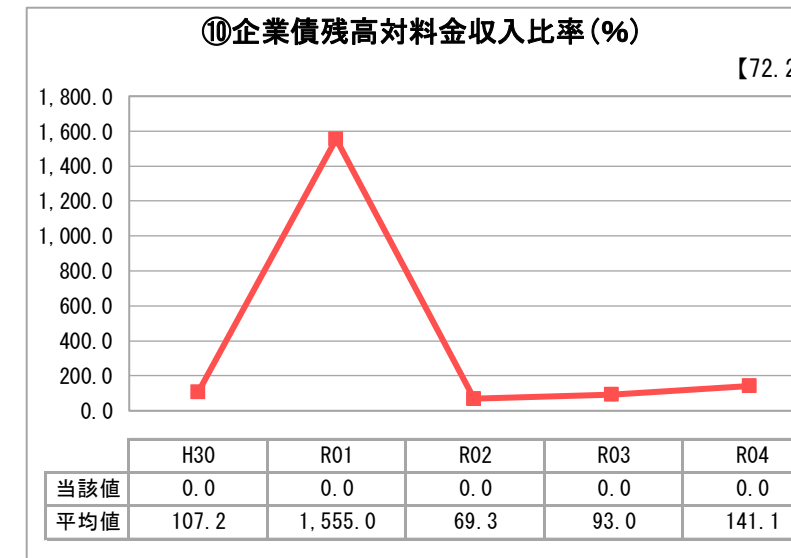
⑨累積欠損金比率(%)

該当数値なし



⑩企業債残高対料金収入比率(%)

【72.2】



## 分析欄

### 1. 収益等の状況について

青森県営駐車場は、510台という駐車枠を活かし、  
①収益的収支が100%を超え、黒字事業として運営しており、②他会計補助金比率及び③駐車台数一台当たりの他会計補助金額のとおり、他会計補助金に頼らず運営している。

※令和3年度からPFI事業を実施しているが、令和3年度はPFI事業を除いた数値で計上し、令和4年度は県とPFI事業者の合算値で計上している。

### 2. 資産等の状況について

青森県営駐車場は築39年を迎えており、老朽化への対応として、PFI事業にて大規模修繕を実施するものである。

### 3. 利用の状況について

収容台数に対する一日当たり平均駐車台数の割合である⑩稼働率については平均を下回る低い数字である。

これは、駐車台数の集計を、定期券利用者を除いた時間極め利用者のみとしており、定期券利用者は駐車時間が長く、時間極め利用者は駐車時間が短い傾向にあるためである。

周辺の駐車場の増加や新型コロナ等の影響を受け、利用者は減少傾向にある。

## 全体総括

青森県営駐車場は、駐車料金収入の減少や施設の老朽化へ対応するため、令和3年度から青森県営柳町駐車場と併せて大規模修繕、施設の維持管理及び運営を一体的に行うPFI事業を実施している。

管理運営主体は民間事業者となるため、県では、業務の要求水準を安定的に充足できていることを確認するため、モニタリング等を実施し、引き続き経営改善に努めるものである。