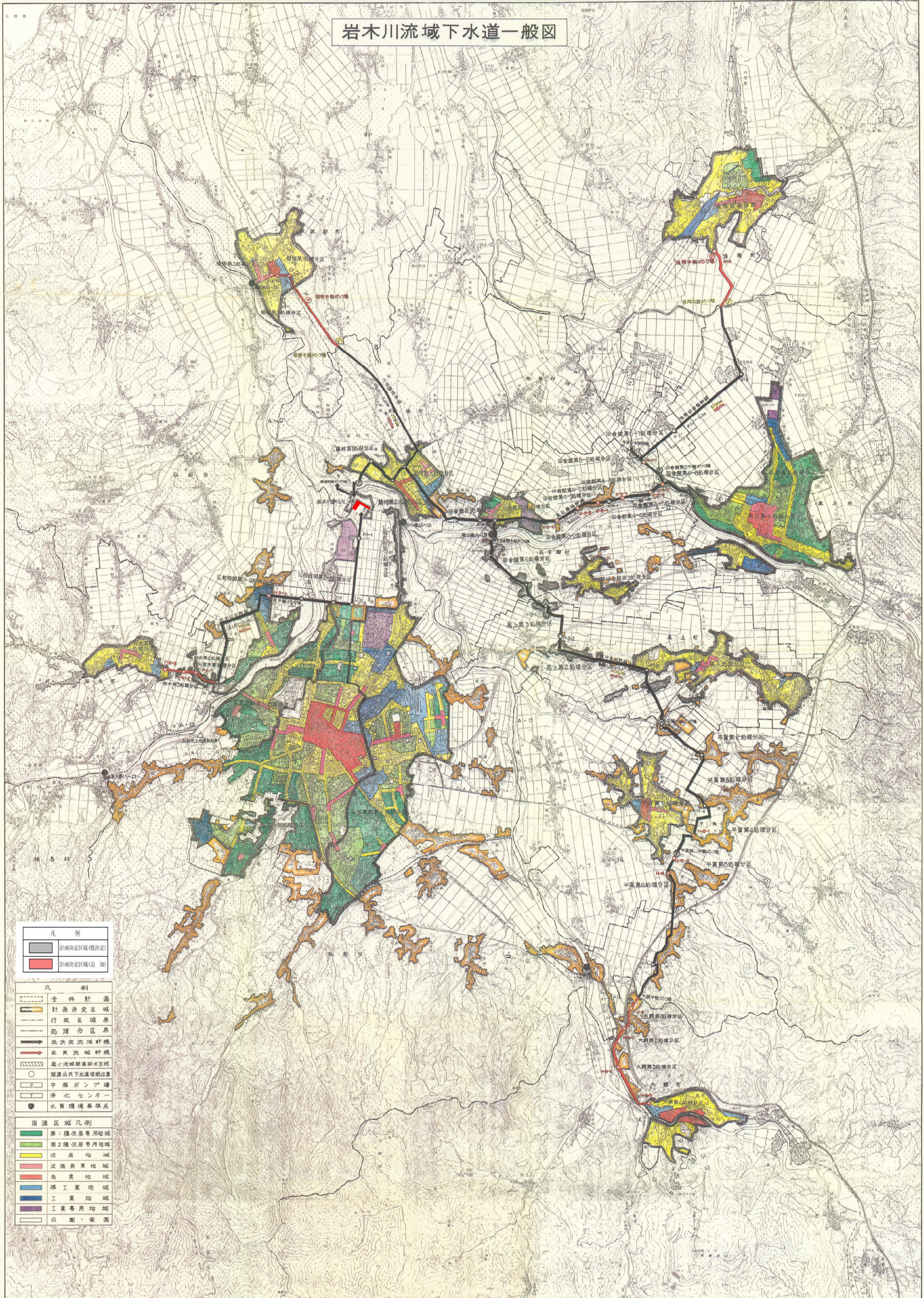


岩木川流域下水道一般図



凡例	
	計画決定区域(既決定)
	計画決定区域(追加)

凡例	
	全体計画
	計画決定区域
	行政区域界
	処理分区界
	既決定処理幹線
	計画決定処理幹線
	未定処理幹線
	未定処理支線
	計画決定下水通管設置
	中継ポンプ場
	浄化センター
	水質環境基準点

用途区域凡例	
	第1種用途専用区域
	第2種用途専用区域
	住居地域
	近隣商業地域
	商業地域
	準工業地域
	工業地域
	工業専用区域
	公園・公園