

東北町

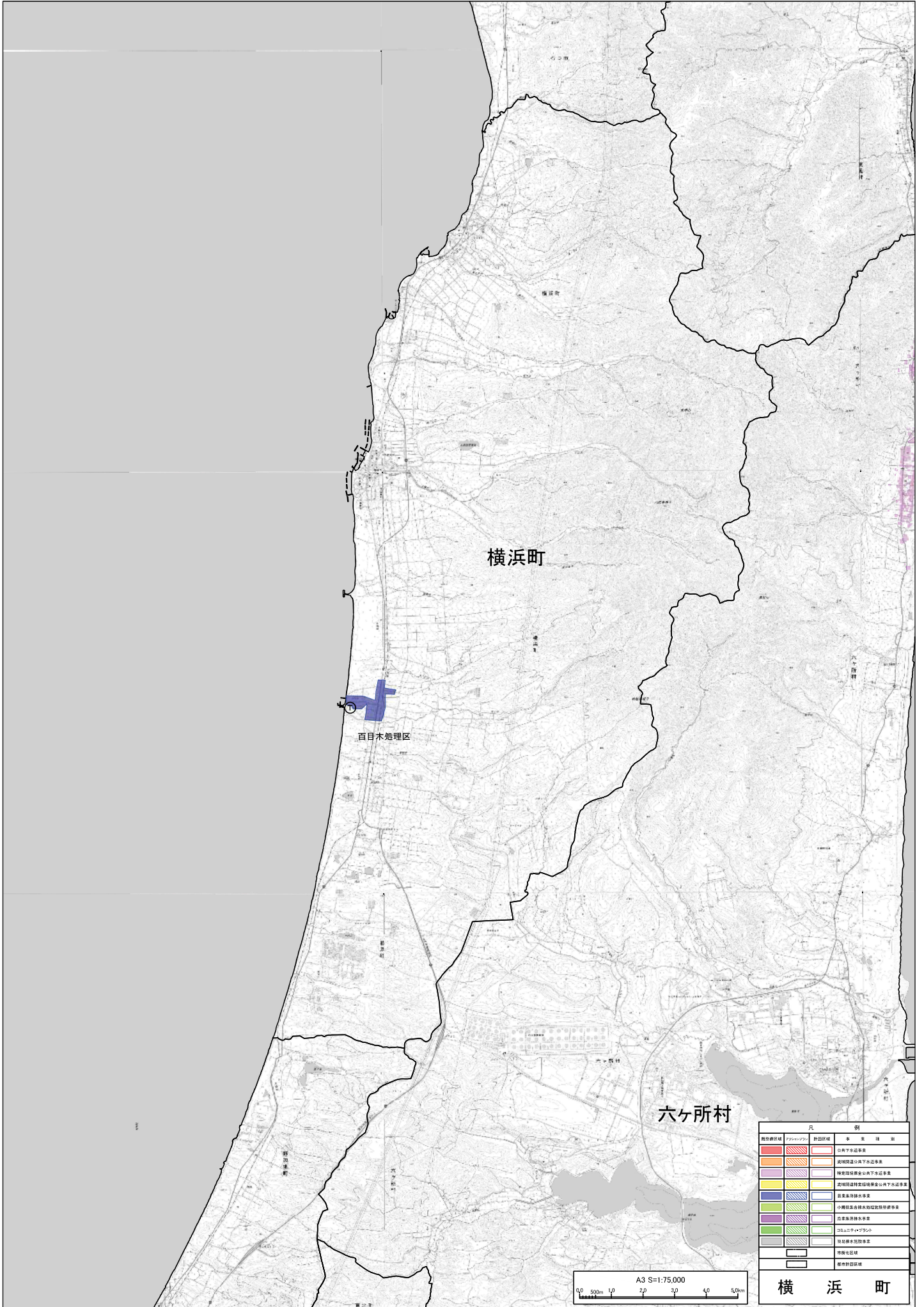
七戸町

天間林処理区
中野西地区
七戸処理区
四分村地区

凡 例	
処理済区域	処理済区域
分譲予定区域	分譲予定区域
特定用途区域	特定用途区域
公共施設区域	公共施設区域
公園区域	公園区域
緑地帯	緑地帯
河川	河川
道路	道路
境界線	境界線
市界	市界
町界	町界
村界	村界
学区	学区
防火線	防火線
地籍区	地籍区
地籍町	地籍町
地籍村	地籍村

A3 S=1:75,000
0 50m 10 20 30 40 50m

七戸町

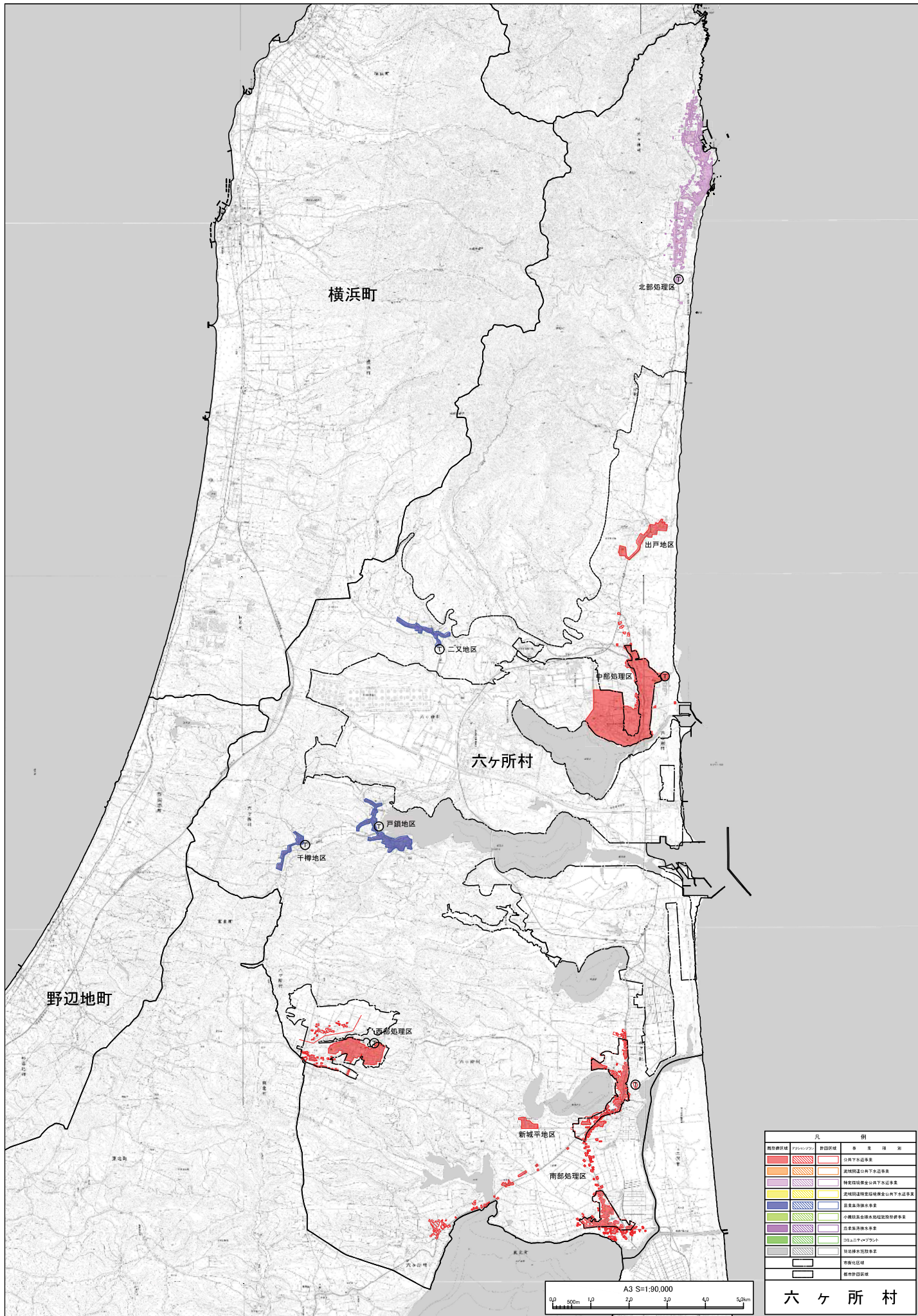


凡 例	
開発済区域	開発済区域
公園	公園
河川	河川
鉄道	鉄道
道路	道路
緑地	緑地
農地	農地
森林	森林
水域	水域
未利用地	未利用地
その他	その他

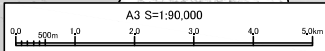
A3 S=1:75,000
 0.0 500m 1.0 2.0 3.0 4.0 5.0km

横 浜 町

測量法に基づく国土地理院長承認(複製)P.4.4H.427 本製品を複製する場合には、国土地理院の長の承認を得なければならない。



処理種別	凡例	例
公共給水区域	赤色	公共給水区域
特別給水区域	青色	特別給水区域
特別給水区域(公共給水区域外)	紫色	特別給水区域(公共給水区域外)
特別給水区域(公共給水区域外)	黄色	特別給水区域(公共給水区域外)
特別給水区域(公共給水区域外)	緑色	特別給水区域(公共給水区域外)
特別給水区域(公共給水区域外)	水色	特別給水区域(公共給水区域外)
特別給水区域(公共給水区域外)	茶色	特別給水区域(公共給水区域外)
特別給水区域(公共給水区域外)	黒色	特別給水区域(公共給水区域外)
特別給水区域(公共給水区域外)	灰色	特別給水区域(公共給水区域外)
特別給水区域(公共給水区域外)	白色	特別給水区域(公共給水区域外)
特別給水区域(公共給水区域外)	斜線	特別給水区域(公共給水区域外)
特別給水区域(公共給水区域外)	点線	特別給水区域(公共給水区域外)
特別給水区域(公共給水区域外)	空白	特別給水区域(公共給水区域外)



六ヶ所村

測量法に基づく国土地理院長承認(複製)P.4.H.427 本製品を複製する場合には、国土地理院の承認を得なければならない。

