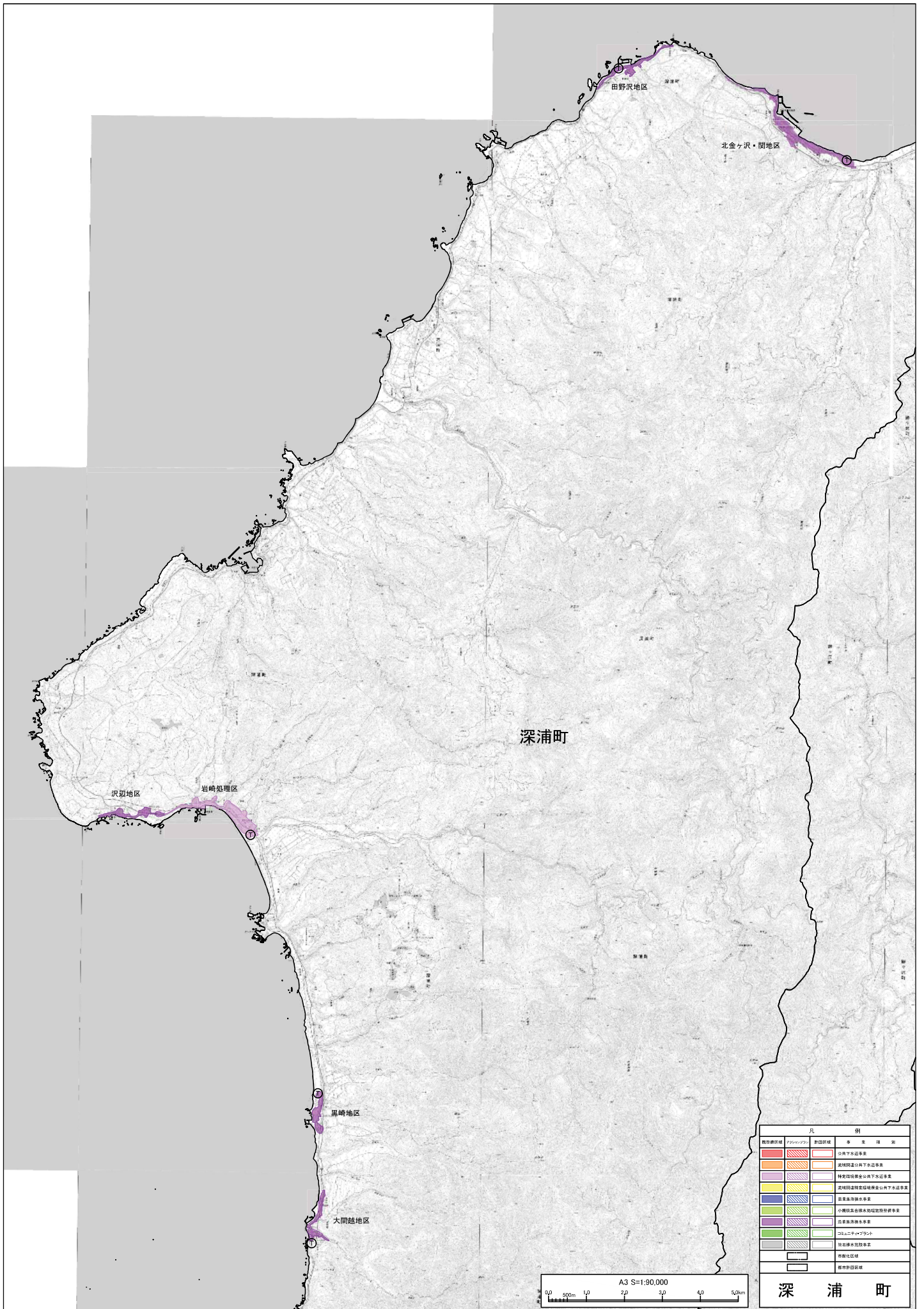


施設種別	凡 例
処理場区域	浄水場区域
分枝下水道事業	分枝下水道事業
流域間連公共下水道事業	流域間連公共下水道事業
特定区域間連公共下水道事業	特定区域間連公共下水道事業
流域間連特定区域間連公共下水道事業	流域間連特定区域間連公共下水道事業
国営流域間連事業	国営流域間連事業
小規模流域間連事業	小規模流域間連事業
国営流域間連事業	国営流域間連事業
コシエテラゴダシ	コシエテラゴダシ
流域間連事業	流域間連事業
流域間連事業	流域間連事業
流域間連事業	流域間連事業
流域間連事業	流域間連事業

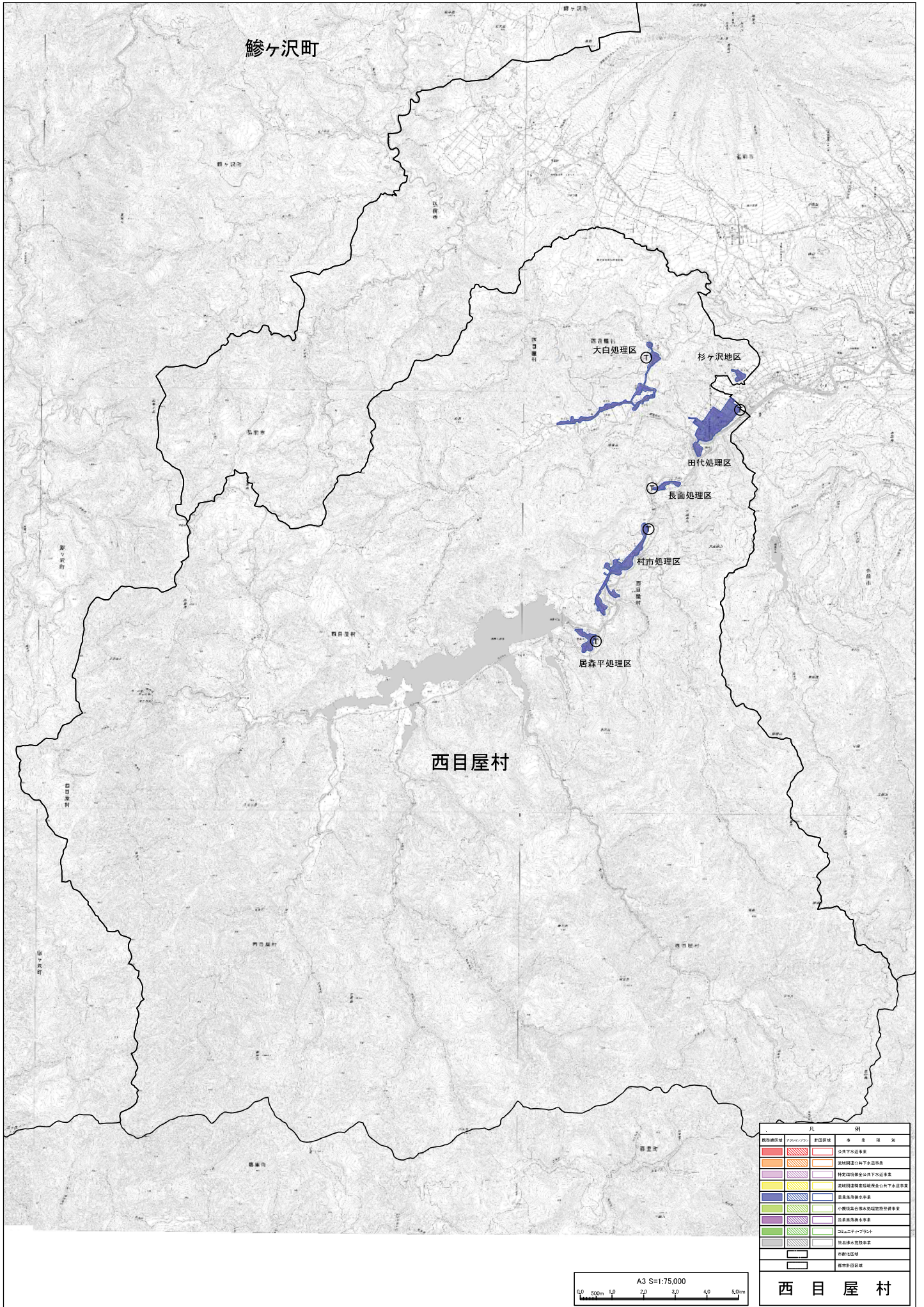
A3 S=1:75,000
 0 500m 10 20 30 40 50m

鯨ヶ沢町

測量法に基づき(国土地理院長承認)P.4.4H.427 本製品を複製する場合には、国土地理院の長の承認を得なければならない。



測量法に基づき(国土地理院長委託)制作 R 4.3H 427 本製図を複製する場合には、国土地理院の長の承諾を得なければならない。



鱒ヶ沢町

西目屋村
大白処理区

西目屋村
杉ヶ沢地区

西目屋村
田代処理区

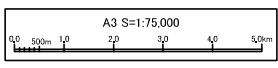
西目屋村
長面処理区

西目屋村
村市処理区

西目屋村
居森平処理区

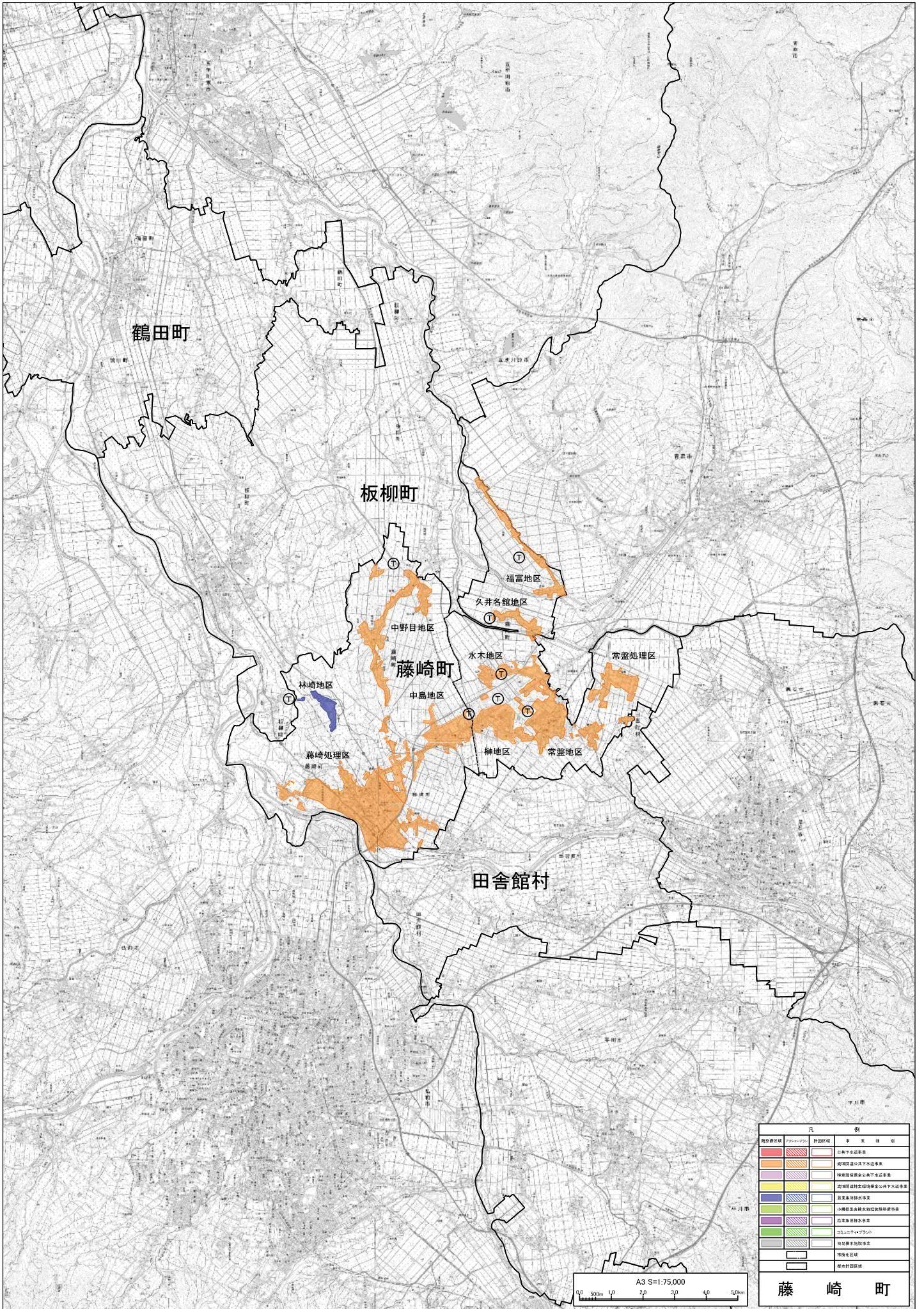
西目屋村

凡 例	
処理済区域	処理済区域
処理済区域	処理済区域
処理済区域	処理済区域
処理済区域	処理済区域
処理済区域	処理済区域
処理済区域	処理済区域
処理済区域	処理済区域
処理済区域	処理済区域
処理済区域	処理済区域
処理済区域	処理済区域
処理済区域	処理済区域
処理済区域	処理済区域
処理済区域	処理済区域
処理済区域	処理済区域
処理済区域	処理済区域
処理済区域	処理済区域
処理済区域	処理済区域
処理済区域	処理済区域



西目屋村

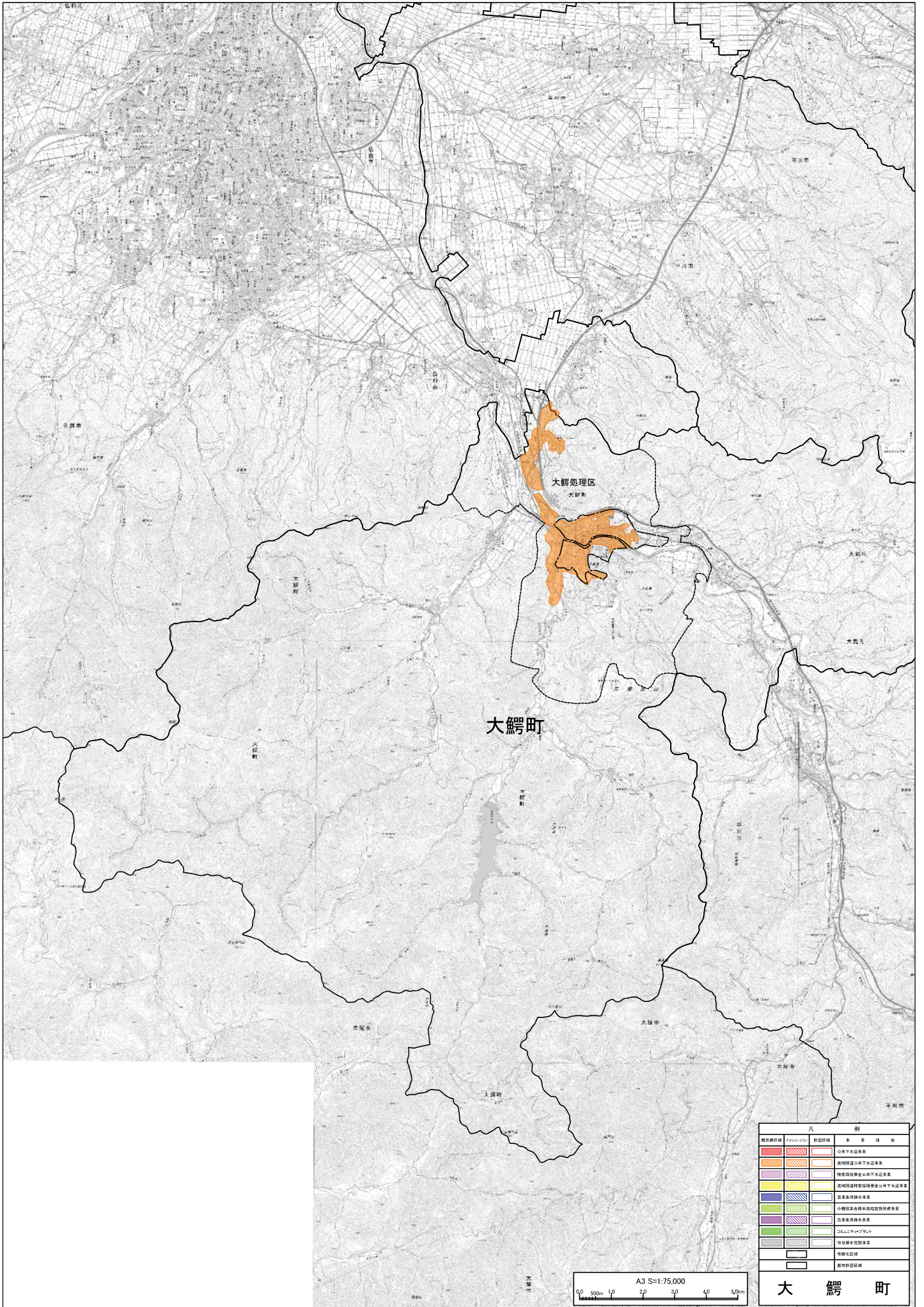
測量法に基づき(国土地理院長承認)(複製)R 4.4H 427 本製品を複製する場合には、国土地理院の長の承認を得なければならない。



施設種別	凡例	例
水道施設	水道施設	水道施設
下水道施設	下水道施設	下水道施設
ガス施設	ガス施設	ガス施設
電気施設	電気施設	電気施設
熱供給施設	熱供給施設	熱供給施設
その他	その他	その他

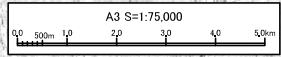
A3 S=1:75,000
 0 500m 10 20 30 40 50m

測量法に基づく国土地理院長承託(複製)R4.4H427 本製品を複製する場合には、国土地理院の長の承認を得なければなりません。



大鰐町

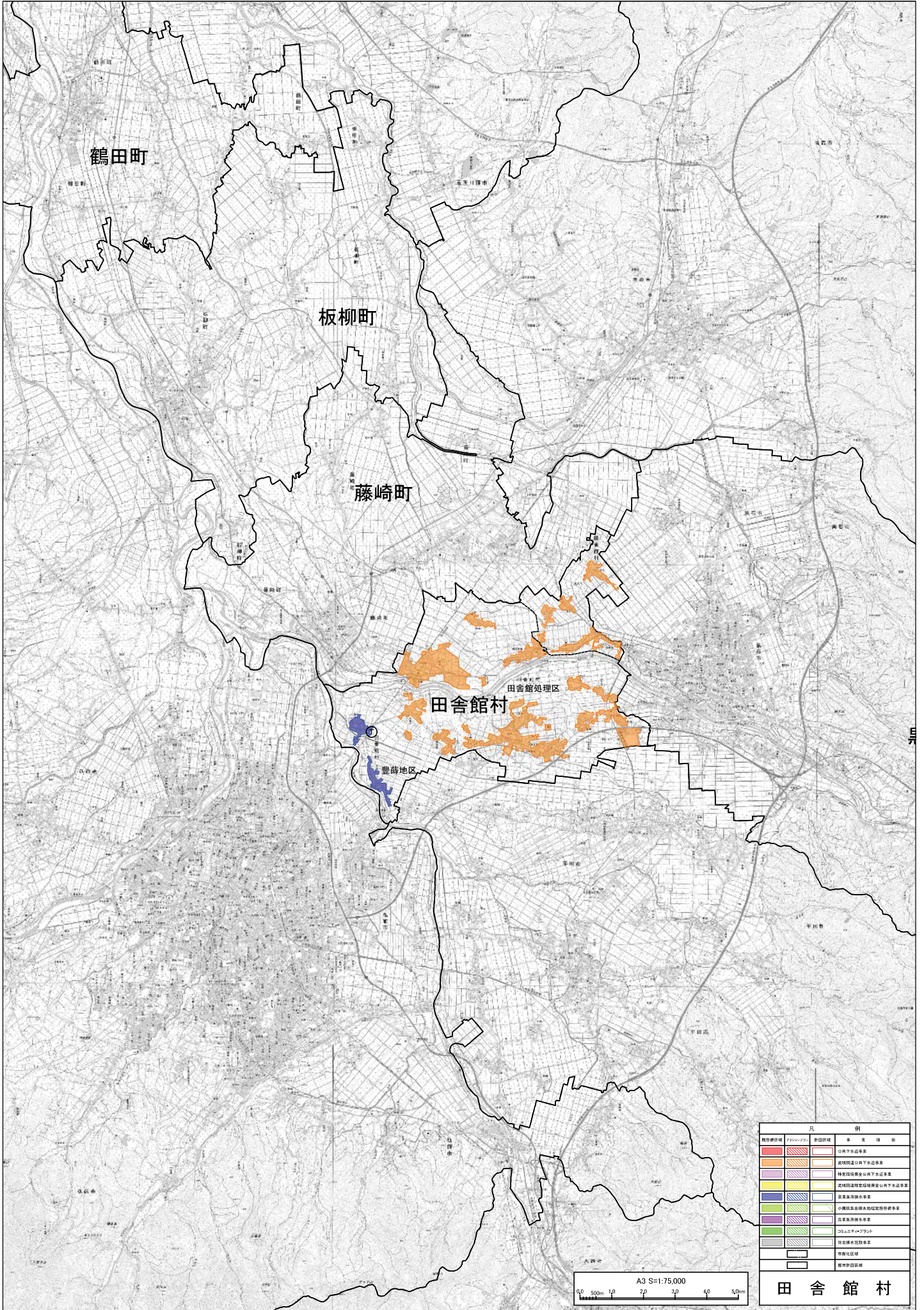
大鰐処理区
大鰐町



凡 例			
既設舗装区画	アスファルト	敷地面積	市 業 種 別
緑地	公園	公園	公園
河川	河川	河川	河川
道路	道路	道路	道路
鉄道	鉄道	鉄道	鉄道
建物	建物	建物	建物
境界	境界	境界	境界
市界	市界	市界	市界
町界	町界	町界	町界
大字界	大字界	大字界	大字界
国界	国界	国界	国界
海岸線	海岸線	海岸線	海岸線
等高線	等高線	等高線	等高線
方位	方位	方位	方位

大 鰐 町

測量法に基づく(国土地理院系系) (複製) R.4.H. 427 本製品を複製する場合には、国土地理院の長の承認を得なければならない。

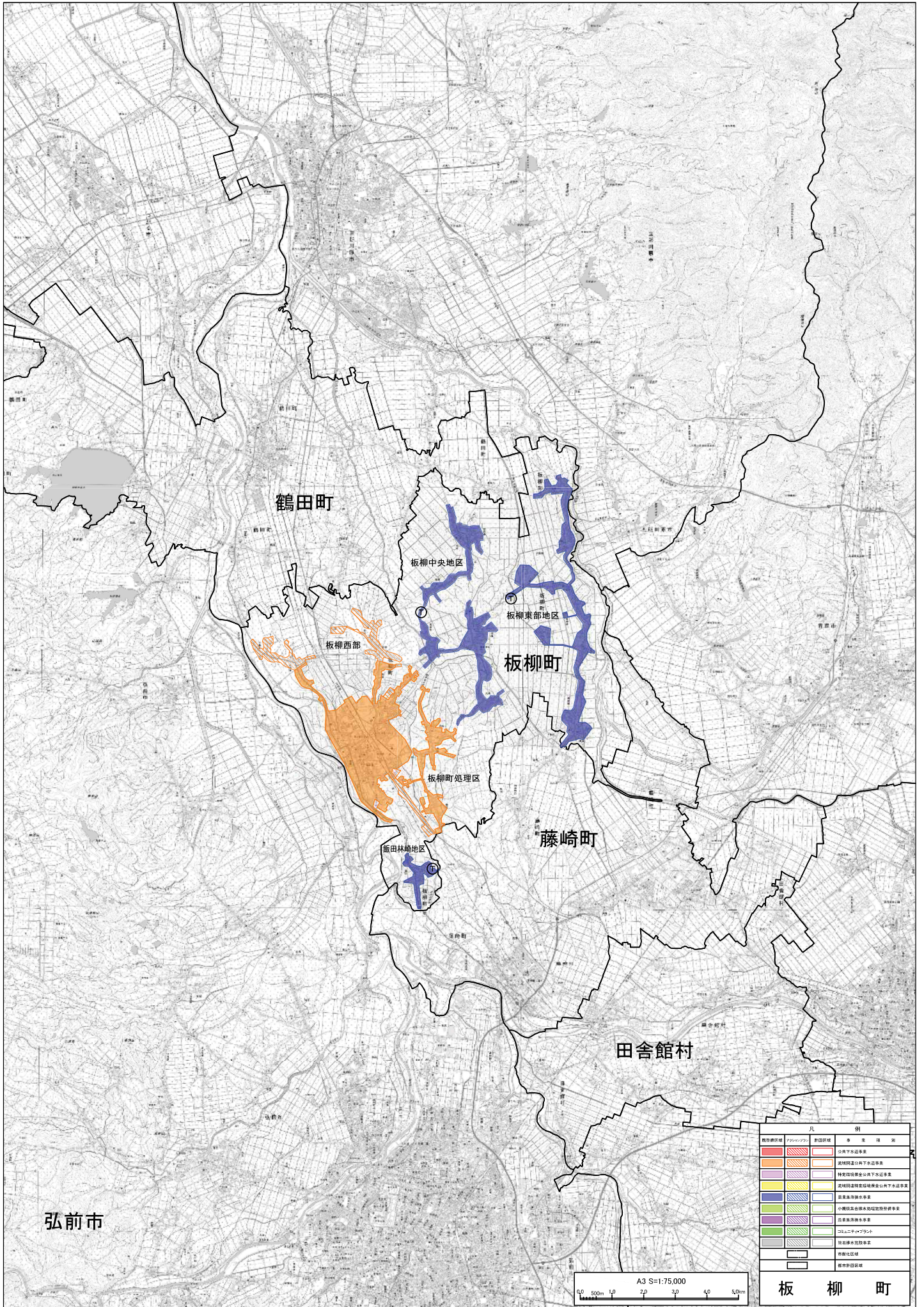


処理種別	シンボル	名称	例
処理種別	シンボル	名称	例
公共下水道事業		公共下水道事業	
区域下水道事業		区域下水道事業	
特定区域下水道事業		特定区域下水道事業	
指定区域下水道事業		指定区域下水道事業	
指定区域下水道事業		指定区域下水道事業	
指定区域下水道事業		指定区域下水道事業	
指定区域下水道事業		指定区域下水道事業	
指定区域下水道事業		指定区域下水道事業	
指定区域下水道事業		指定区域下水道事業	
指定区域下水道事業		指定区域下水道事業	
指定区域下水道事業		指定区域下水道事業	

A3 S=1:75,000
 0 50m 10 20 30 40 50m

田舎館村

測量法に基づき(国土地理院長承認)R.4.4H.427 本製品を複製する場合には、国土地理院の長の承認を得なければならぬ。



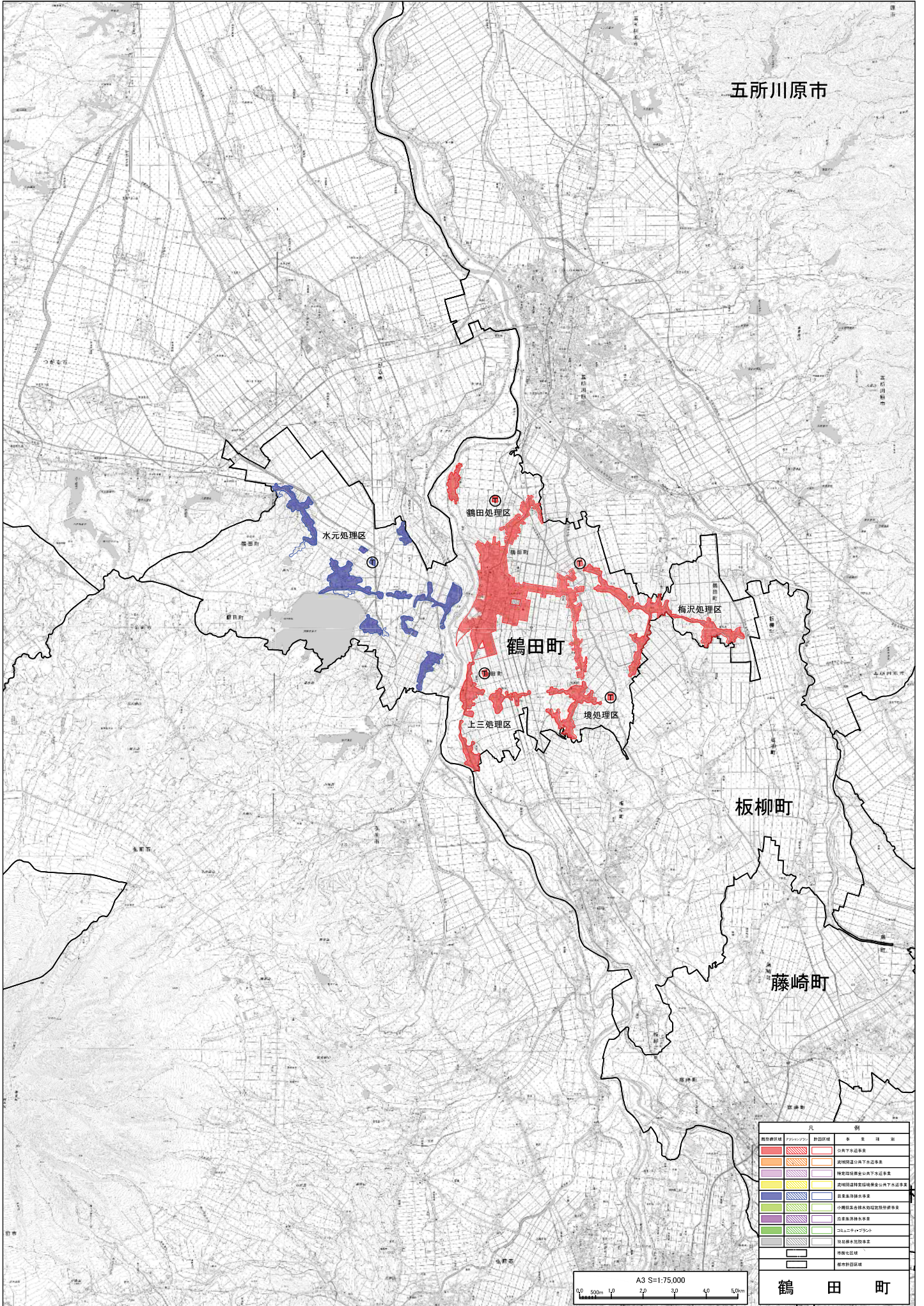
凡 例		
緑地地区	公園広場	市 街 街 街
分譲予定地	公園広場	分譲予定地
公園広場	公園広場	公園広場
公園広場	公園広場	公園広場
公園広場	公園広場	公園広場
公園広場	公園広場	公園広場
公園広場	公園広場	公園広場
公園広場	公園広場	公園広場
公園広場	公園広場	公園広場
公園広場	公園広場	公園広場
公園広場	公園広場	公園広場

A3 S=1:75,000
 0 50m 100 200 300 400 500m

板 柳 町

測量法に基づき（国土地理院長承認）P.44H.427 本製品を複製する場合は、国土地理院の承認を得なければならない。

五所川原市

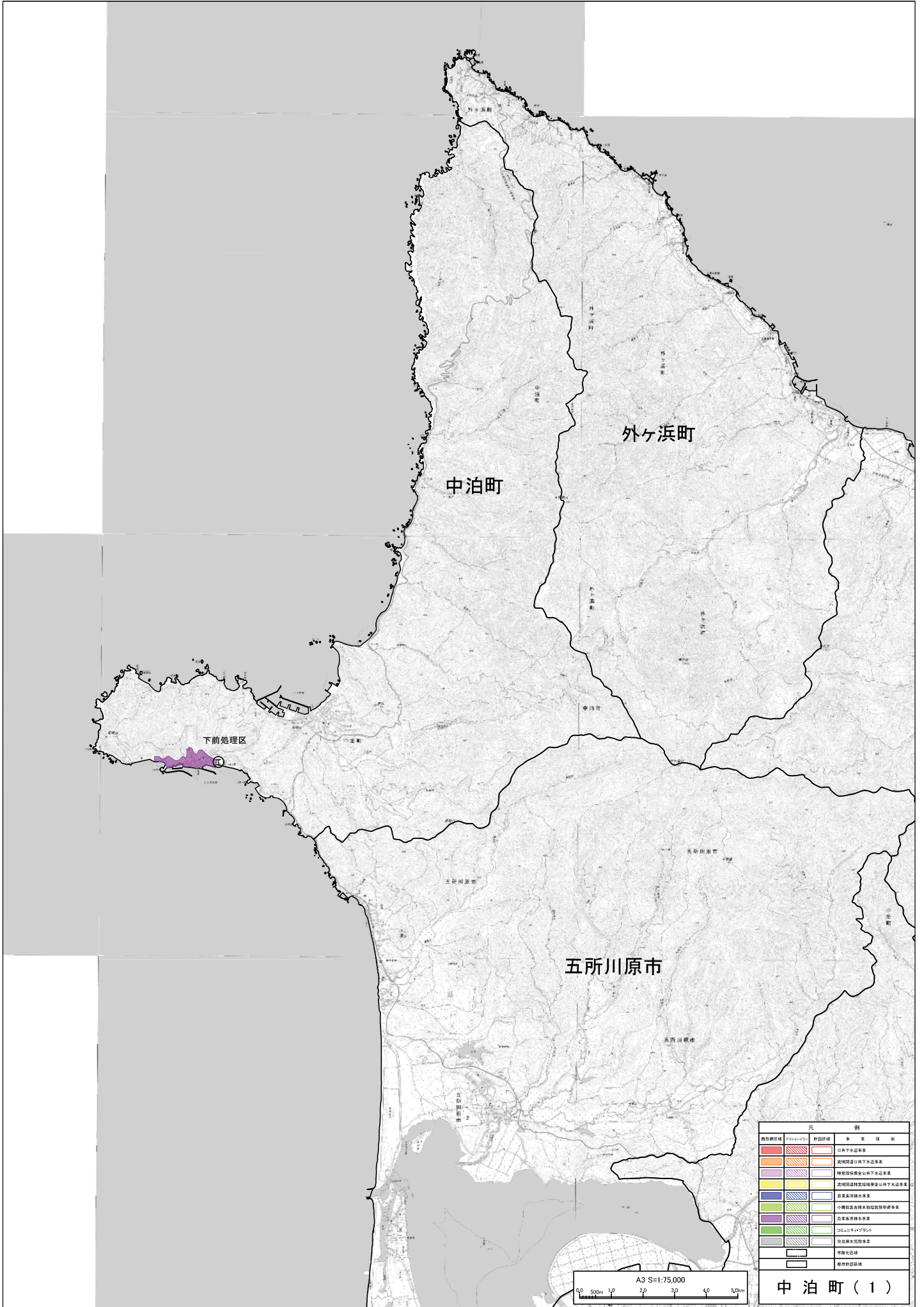


凡	例
処理済地	処理済地
分譲予定地	分譲予定地
公共用地	公共用地
特定用途指定地	特定用途指定地
農業用地	農業用地
森林地	森林地
水域	水域
その他	その他

A3 S=1:75,000
0 500m 10 20 30 40 50m

鶴田町

測量法に基づき(国土地理院長承認)R4.4H427 本製品を複製する場合には、国土地理院の長の承認を得なければならない。



測量法に基づく国土地理院長承認(複製)P.4.H.427 本製品を複製する場合には、国土地理院の長の承認を得なければならない。

