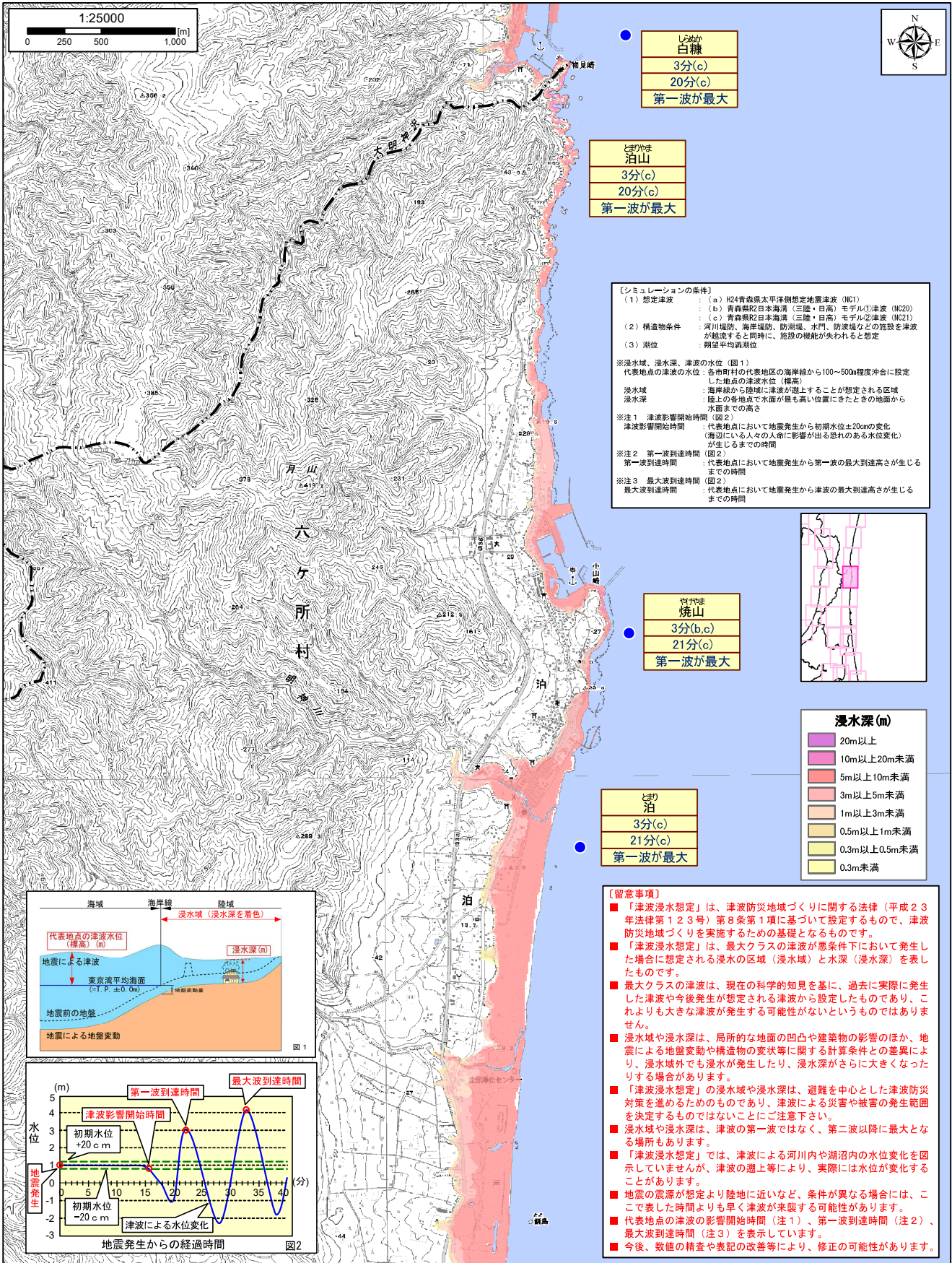


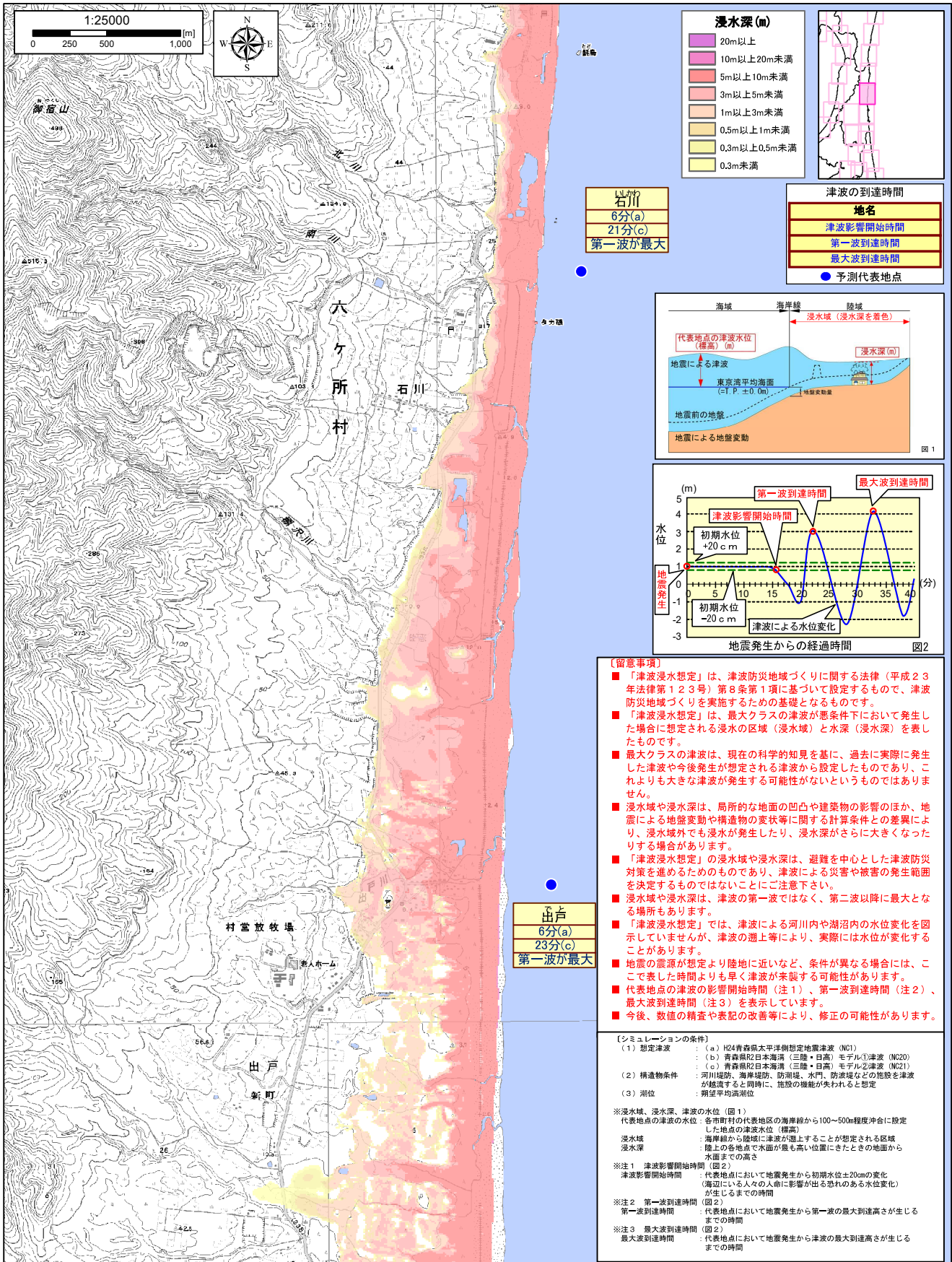
# 青森県下北八戸沿岸における津波浸水想定図（六ヶ所村1/6）



※令和三年五月 青森県

※この地図の作成に当たっては、国土地理院長の承認を得て、同院発行の数値地図25000(地図画像)を複製した。  
(測量法に基づく国土地理院長承認(複製)R2JHF773、本製品を複製する場合には、国土地理院の長の承認を得なければならない。)

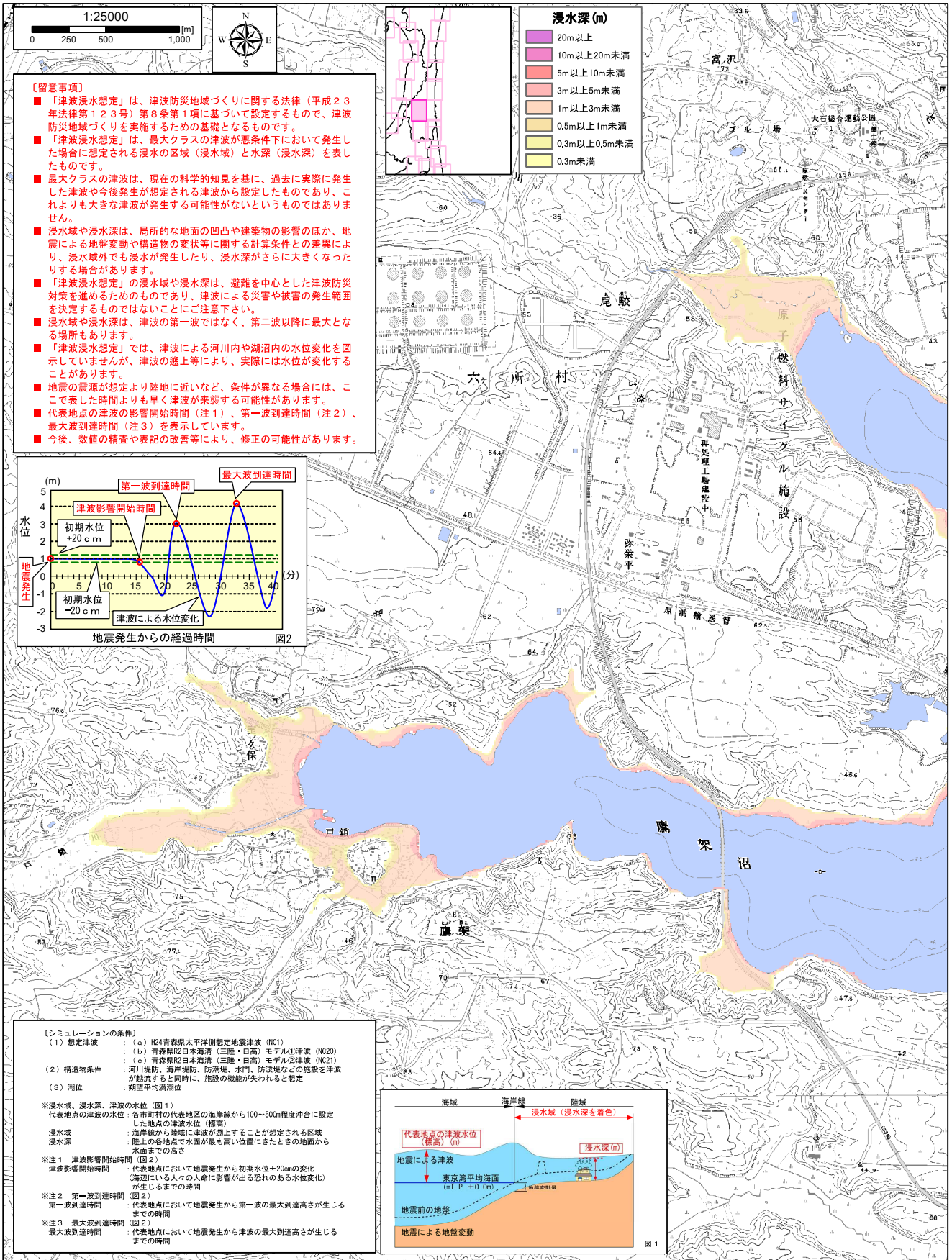
# 青森県下北八戸沿岸における津波浸水想定図（六ヶ所村 2/6）



令和三年五月 青森県

※この地図の作成に当たっては、国土地理院長の承認を得て、同院発行の数値地図25000(地図画像)を複製した。  
 (測量法に基づく国土地理院長承認(複製)R 2JHf 773, 本製品を複製する場合には、国土地理院の長の承認を得なければならない。)

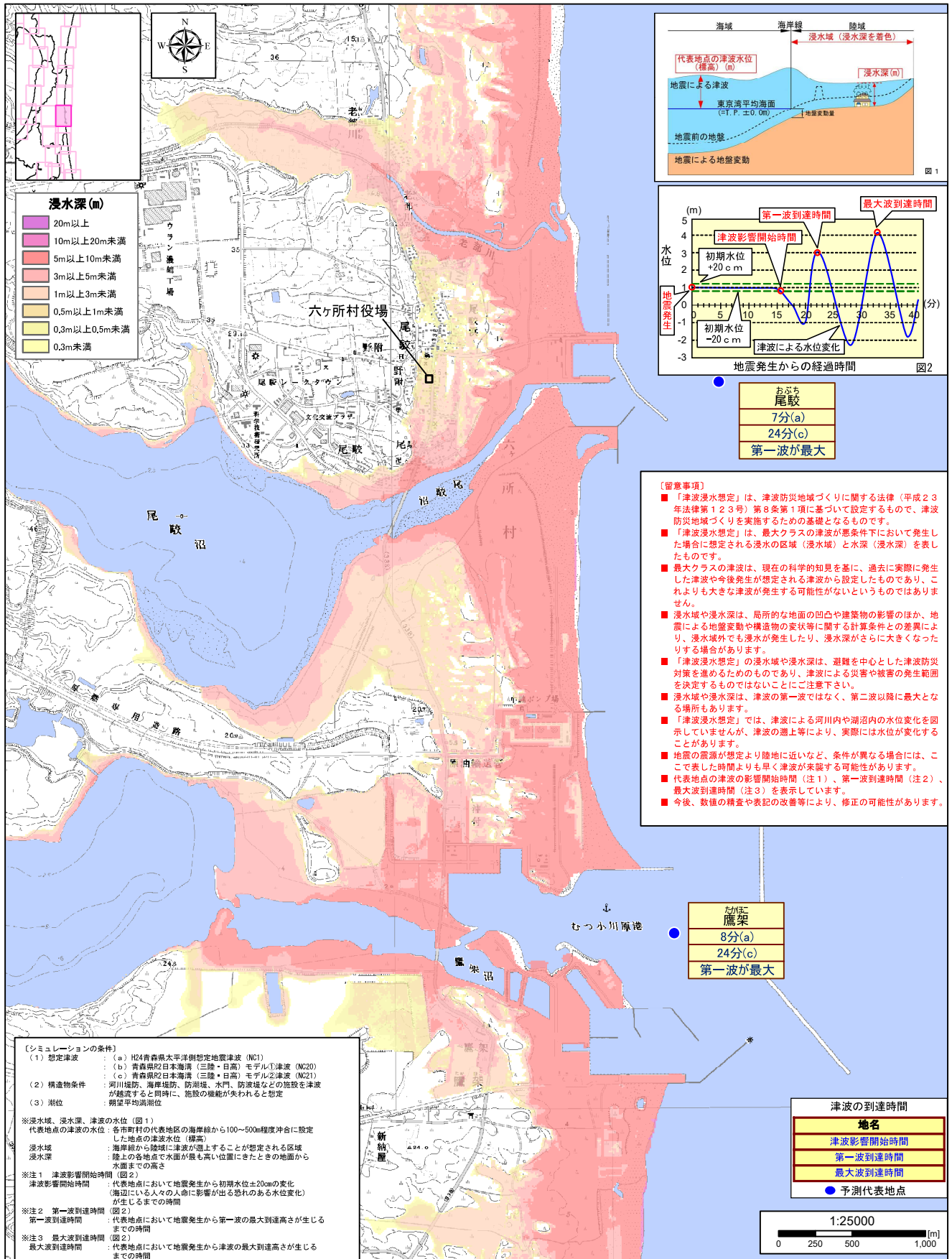
# 青森県下北八戸沿岸における津波浸水想定図（六ヶ所村 3/6）



※令和三年五月 青森県

※この地図の作成に当たっては、国土地理院長の承認を得て、同院発行の数値地図25000(地図画像)を複製した。(測量法に基づく国土地理院長承認(複製)R2JHF 773, 本製品を複製する場合には、国土地理院の長の承認を得なければならない。)

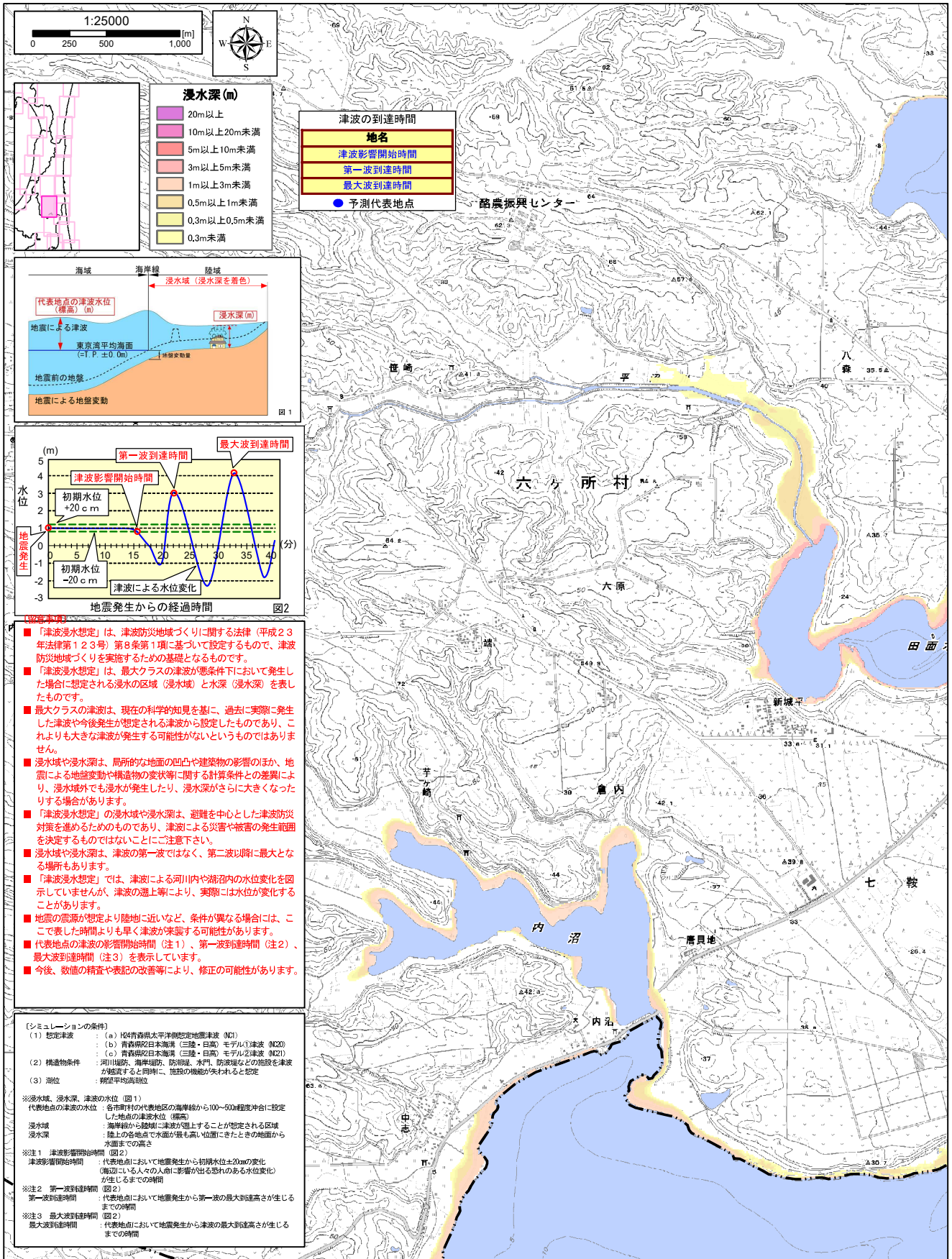
# 青森県下北八戸沿岸における津波浸水想定図（六ヶ所村 4/6）



※令和三年五月 青森県

※この地図の作成に当たっては、国土地理院長の承認を得て、同院発行の数値地図25000(地図画像)を複製した。  
(測量法に基づく国土地理院長承認(複製)R2JHf 773, 本製品を複製する場合には、国土地理院の長の承認を得なければならない。)

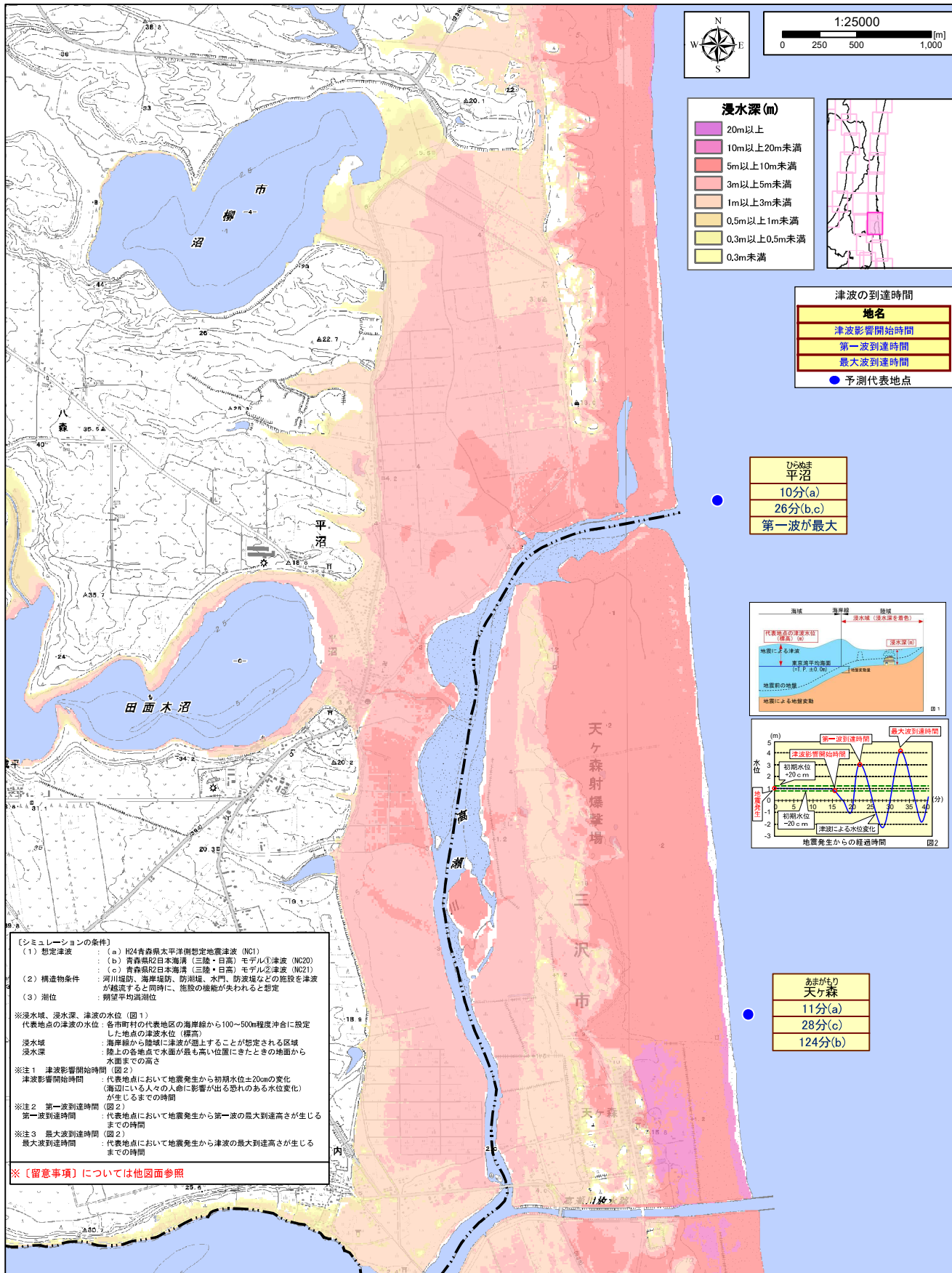
# 青森県下北八戸沿岸における津波浸水想定図（六ヶ所村 5/6）



※令和三年五月 青森県

※この地図の作成に当たっては、国土地理院長の承認を得て、同院発行の数値地図25000(地図画像)を複製した。  
 (測量法に基づく国土地理院長承認(複製)R 2JHf 773, 本製品を複製する場合には、国土地理院の長の承認を得なければならぬ。)

# 青森県下北八戸沿岸における津波浸水想定図（六ヶ所村 6/6）



※令和三年五月 青森県

※この地図の作成に当たっては、国土地理院長の承認を得て、同院発行の数値地図25000(地図画像)を複製した。  
(測量法に基づく国土地理院長承認(複製)R2JHf 773, 本製品を複製する場合には、国土地理院の長の承認を得なければならない。)