

浅瀬石川外浸水実績図

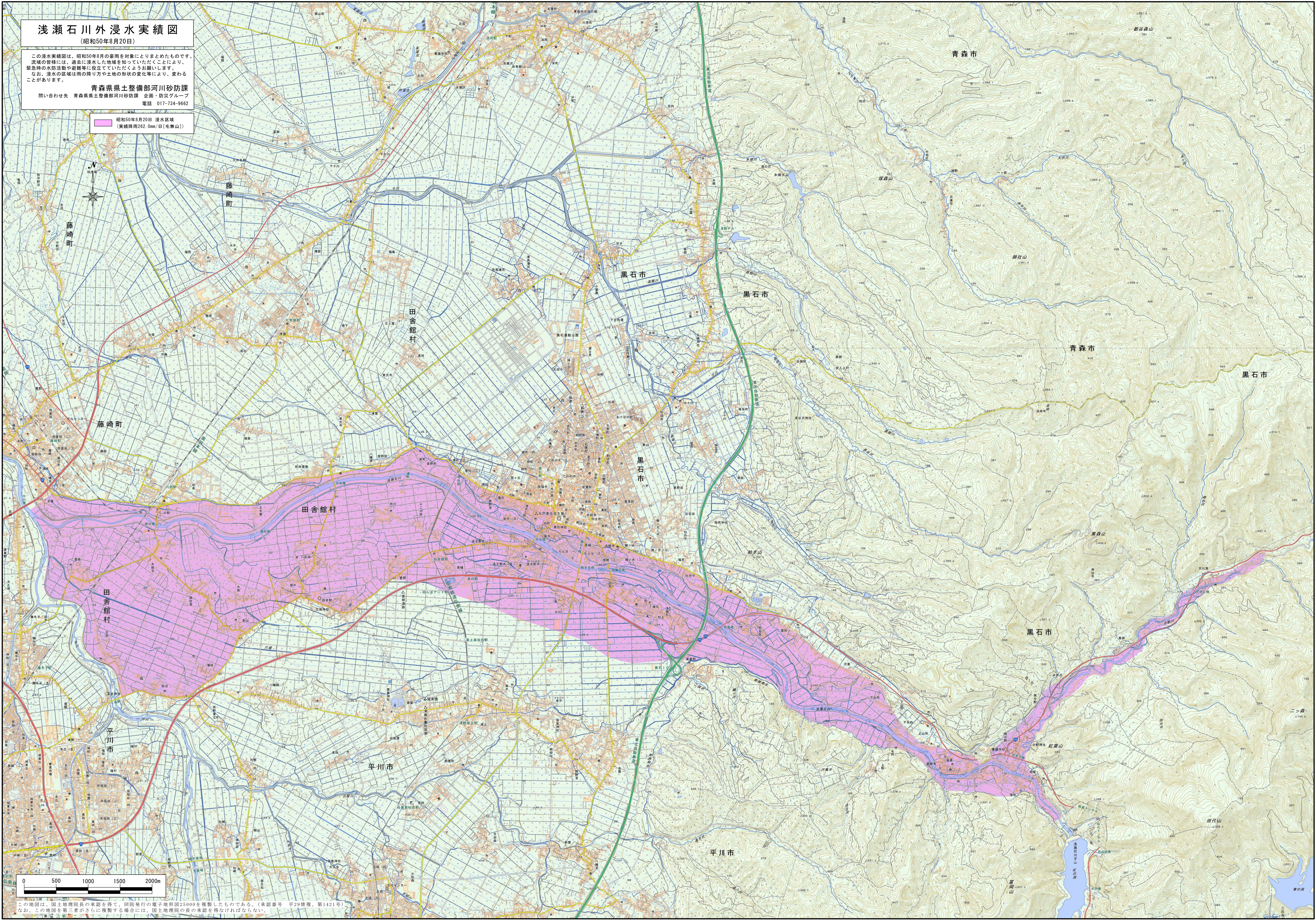
(昭和50年8月20日)

この浸水実績図は、昭和50年8月の豪雨を対象にとりまとめたものです。流域の皆様に、過去に浸水した地域を知っていただくことにより、緊急時の水防活動や避難等に役立てていただくようお願いいたします。なお、浸水の区域は雨の降り方や土地の形状の変化等により、変わることがあります。

青森県土整備部河川砂防課

問い合わせ先 青森県土整備部河川砂防課 企画・防災グループ
電話 017-734-9662

昭和50年8月20日 浸水区域
(実績降雨262.0mm/日〔毛無山〕)



この地図は、国土地理院長の承認を得て、同院発行の電子地形図25000を複製したものである。(承認番号 平29情復、第1421号)
なお、この地図を第三者がさらに複製する場合には、国土地理院の長の承認を得なければならない。