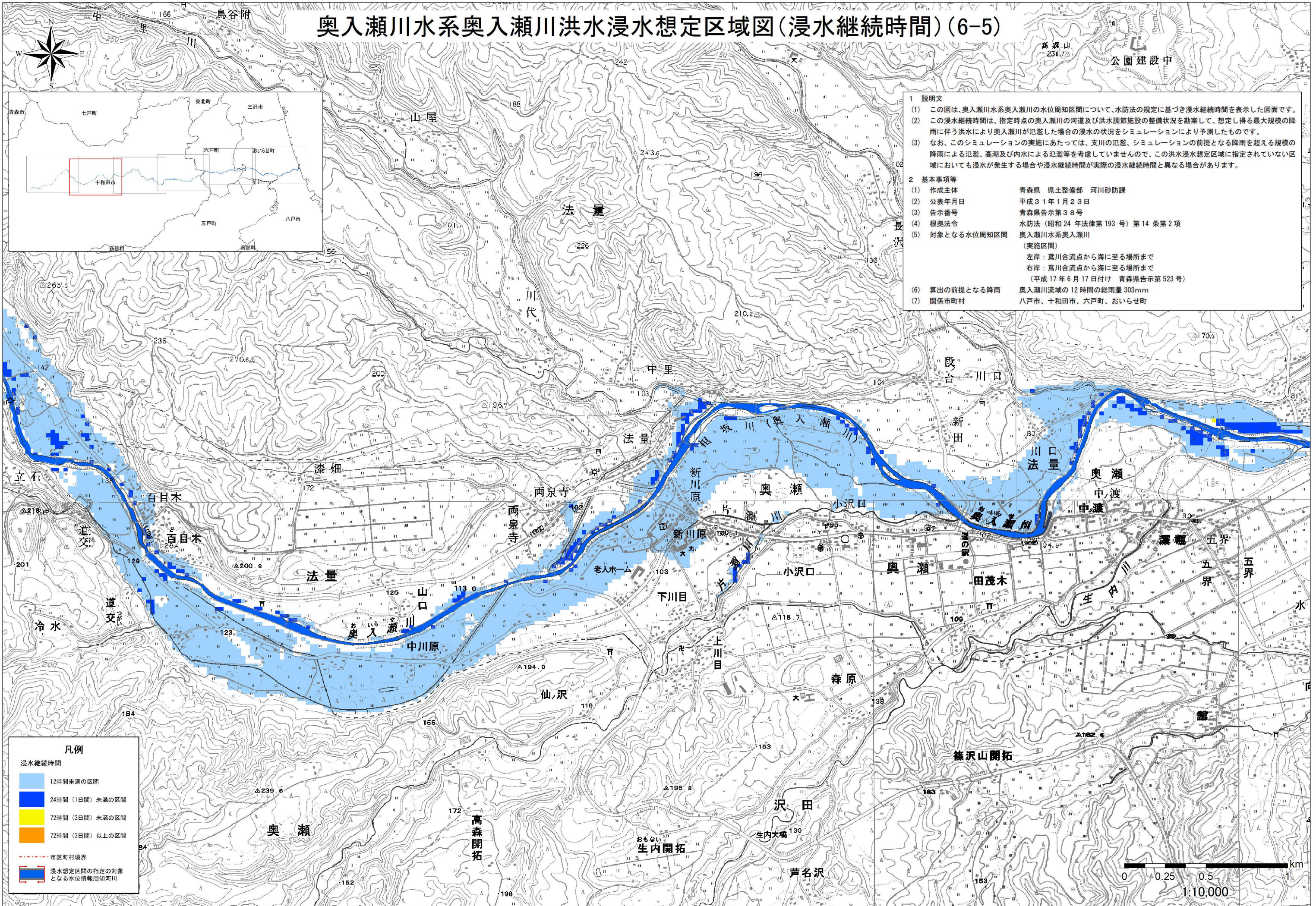


奥入瀬川水系奥入瀬川洪水浸水想定区域図(浸水継続時間)(6-5)



1 説明文

(1) この図は、奥入瀬川水系奥入瀬川の水位周知区間について、水防法の規定に基づき浸水継続時間を表示した図面です。

(2) この浸水継続時間は、指定時点の奥入瀬川の河道及び洪水調節施設の整備状況を勘案して、想定し得る最大規模の降雨に伴う洪水により奥入瀬川が氾濫した場合の浸水の状況をシミュレーションにより予測したものです。

(3) なお、このシミュレーションの実施にあたっては、支川の氾濫、シミュレーションの前提となる降雨を超える規模の降雨による氾濫、高潮及び内水による氾濫等を考慮していませんので、この洪水浸水想定区域に指定されていない区域においても浸水が発生する場合や浸水継続時間が実際の浸水継続時間と異なる場合があります。

2 基本事項等

(1) 作成主体	青森県 県土整備部 河川砂防課
(2) 公表年月日	平成31年1月23日
(3) 告示番号	青森県告示第38号
(4) 根拠法令	水防法(昭和24年法律第193号)第14条第2項
(5) 対象となる水位周知区間	奥入瀬川水系奥入瀬川 (実施区間) 左岸：鶯川合流点から海に至る場所まで 右岸：鶯川合流点から海に至る場所まで (平成17年6月17日付け 青森県告示第523号)
(6) 算出の前提となる降雨	奥入瀬川流域の12時間の総雨量303mm
(7) 関係市町村	八戸市、十和田市、六戸町、おいらせ町

凡例

浸水継続時間

- 12時間未満の区間
- 24時間(1日間)未満の区間
- 72時間(3日間)未満の区間
- 72時間(3日間)以上の区間

--- 市区町村境界

浸水想定区間の指定の対象となる水位情報周知河川