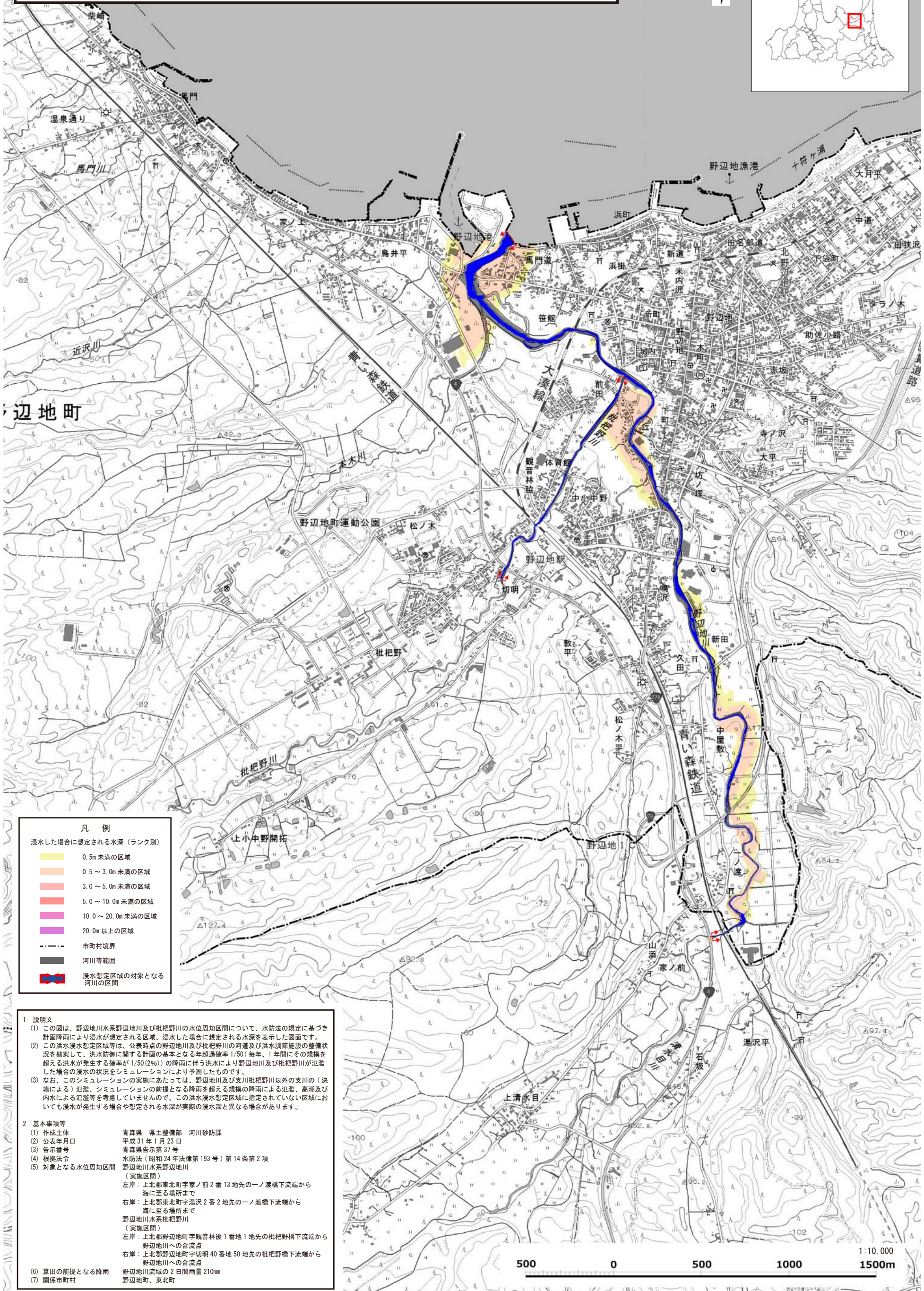


野辺地川水系野辺地川及び枇杷野川 洪水浸水想定区域図 (計画規模)



凡例

浸水した場合に想定される水深 (ランク別)

0.5m未満の区域
0.5～3.0m未満の区域
3.0～5.0m未満の区域
5.0～10.0m未満の区域
10.0～20.0m未満の区域
20.0m以上の区域
市町村境界
河川等範囲
浸水想定区域の対象となる河川の区間

1 説明文

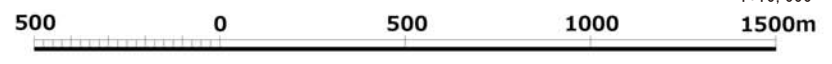
(1) この図は、野辺地川水系野辺地川及び枇杷野川の水位周知区間について、水防法の規定に基づき計画降雨により浸水が想定される区域、浸水した場合に想定される水深を表示した図面です。

(2) この洪水浸水想定区域等は、公表時点の野辺地川及び枇杷野川の河道及び洪水調節施設の整備状況を勘案して、洪水防衛に関する計画の基本となる年超過確率1/50(毎年、1年間にその規模を超える洪水が発生する確率が1/50(2%)の降雨に伴う洪水により野辺地川及び枇杷野川が氾濫した場合の浸水の状況をシミュレーションにより予測したものです。

(3) なお、このシミュレーションの実施にあたっては、野辺地川及び支川枇杷野川以外の支川の(決壊による)氾濫、シミュレーションの前提となる降雨を超える規模の降雨による氾濫、高潮及び内水による氾濫等を考慮していませんので、この洪水浸水想定区域に指定されていない区域においても浸水が発生する場合や想定される水深が実際の浸水深と異なる場合があります。

2 基本事項等

(1) 作成主体 青森県 県土整備部 河川砂防課
 (2) 公表年月日 平成31年1月23日
 (3) 告示番号 青森県告示第37号
 (4) 根拠法令 水防法(昭和24年法律第193号)第14条第2項
 (5) 対象となる水位周知区間 野辺地川水系野辺地川(実施区間)
 左岸: 上北郡東北町字家ノ前2番13地先の一ノ渡橋下流端から海に至る場所まで
 右岸: 上北郡東北町字湯沢2番2地先の一ノ渡橋下流端から海に至る場所まで
 野辺地川水系枇杷野川(実施区間)
 左岸: 上北郡野辺地町字観音林後1番地1地先の枇杷野橋下流端から野辺地川への合流点
 右岸: 上北郡野辺地町字切明40番地50地先の枇杷野橋下流端から野辺地川への合流点
 (6) 算出の前提となる降雨 野辺地川流域の2日間雨量210mm
 (7) 関係市町村 野辺地町、東北町



1:10,000