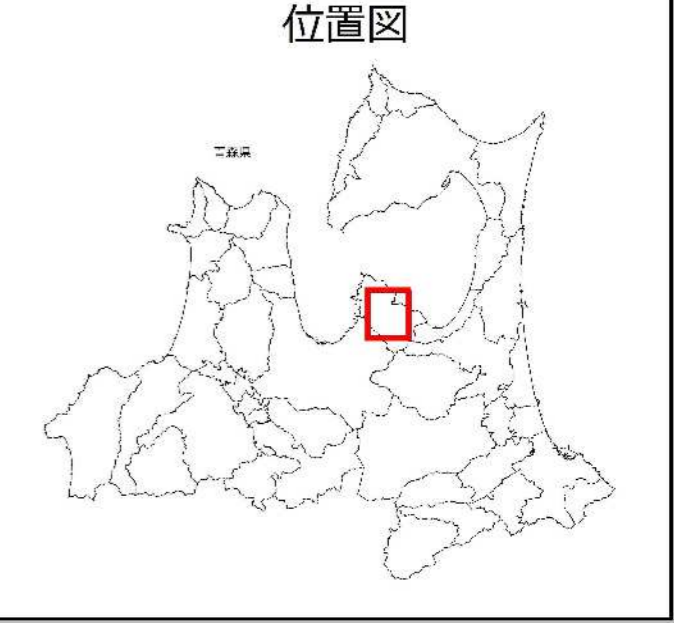
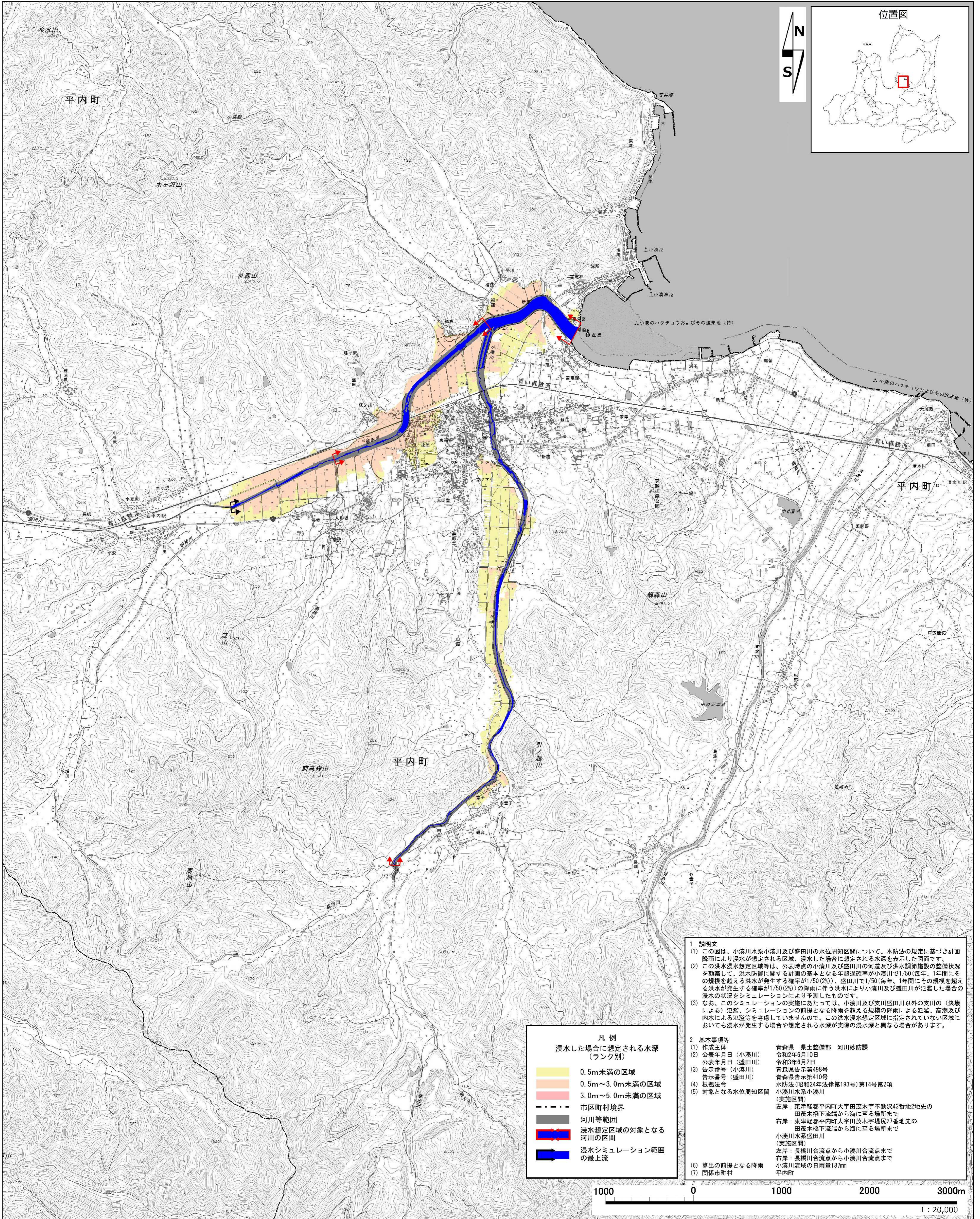


# 小湊川水系小湊川及び盛田川 洪水浸水想定区域図 (計画規模)



**凡例**  
浸水した場合に想定される水深 (ランク別)

<span style="display:inline-block; width:15px; height:15px; background-color:yellow;"></span>	0.5m未満の区域
<span style="display:inline-block; width:15px; height:15px; background-color:orange;"></span>	0.5m~3.0m未満の区域
<span style="display:inline-block; width:15px; height:15px; background-color:red;"></span>	3.0m~5.0m未満の区域
<span style="display:inline-block; width:15px; border-top:1px dashed black;"></span>	市区町村境界
<span style="display:inline-block; width:15px; border-bottom:1px solid black;"></span>	河川等範囲
<span style="display:inline-block; width:15px; border-bottom:2px solid blue;"></span>	浸水想定区域の対象となる河川の区間
<span style="display:inline-block; width:15px; border-bottom:2px solid blue;"></span>	浸水シミュレーション範囲の最上流

**1 説明文**  
 (1) この図は、小湊川水系小湊川及び盛田川の水位周知区間について、水防法の規定に基づき計画降雨により浸水が想定される区域、浸水した場合に想定される水深を表示した図面です。  
 (2) この洪水浸水想定区域等は、公表時点の小湊川及び盛田川の河道及び洪水調節施設の整備状況を勘案して、洪水防御に関する計画の基本となる年超過確率が小湊川で1/50(毎年、1年間にその規模を超える洪水が発生する確率が1/50(2%))、盛田川で1/50(毎年、1年間にその規模を超える洪水が発生する確率が1/50(2%))の降雨に伴う洪水により小湊川及び盛田川が氾濫した場合の浸水の状況をシミュレーションにより予測したものです。  
 (3) なお、このシミュレーションの実施にあたっては、小湊川及び支川盛田川以外の支川(流域による)氾濫、シミュレーションの前提となる降雨を超える規模の降雨による氾濫、高潮及び内水による氾濫等を考慮していませんので、この洪水浸水想定区域に指定されていない区域においても浸水が発生する場合があります。

**2 基本事項等**

(1) 作成主体	青森県 県土整備部 河川砂防課
(2) 公表年月日 (小湊川)	令和2年6月10日
(2) 公表年月日 (盛田川)	令和3年6月2日
(3) 告示番号 (小湊川)	青森県告示第498号
(3) 告示番号 (盛田川)	青森県告示第410号
(4) 根拠法令	水防法(昭和24年法律第193号)第14号第2項
(5) 対象となる水位周知区間 (実施区間)	小湊川水系小湊川 (実施区間) 左岸: 東津軽郡平内町大字田茂木字不動沢43番地2地先の田茂木橋下流端から海に至る場所まで 右岸: 東津軽郡平内町大字田茂木字堤尻27番地先の田茂木橋下流端から海に至る場所まで
(6) 算出の前提となる降雨	小湊川水系盛田川 (実施区間) 左岸: 長橋川合流点から小湊川合流点まで 右岸: 長橋川合流点から小湊川合流点まで
(7) 関係市町村	小湊川流域の日雨量187mm 平内町

この地図は、国土地理院長の承認を得て、同院発行の電子地形図25000 を複製したものである。(承認番号 平30 情複、第631号)