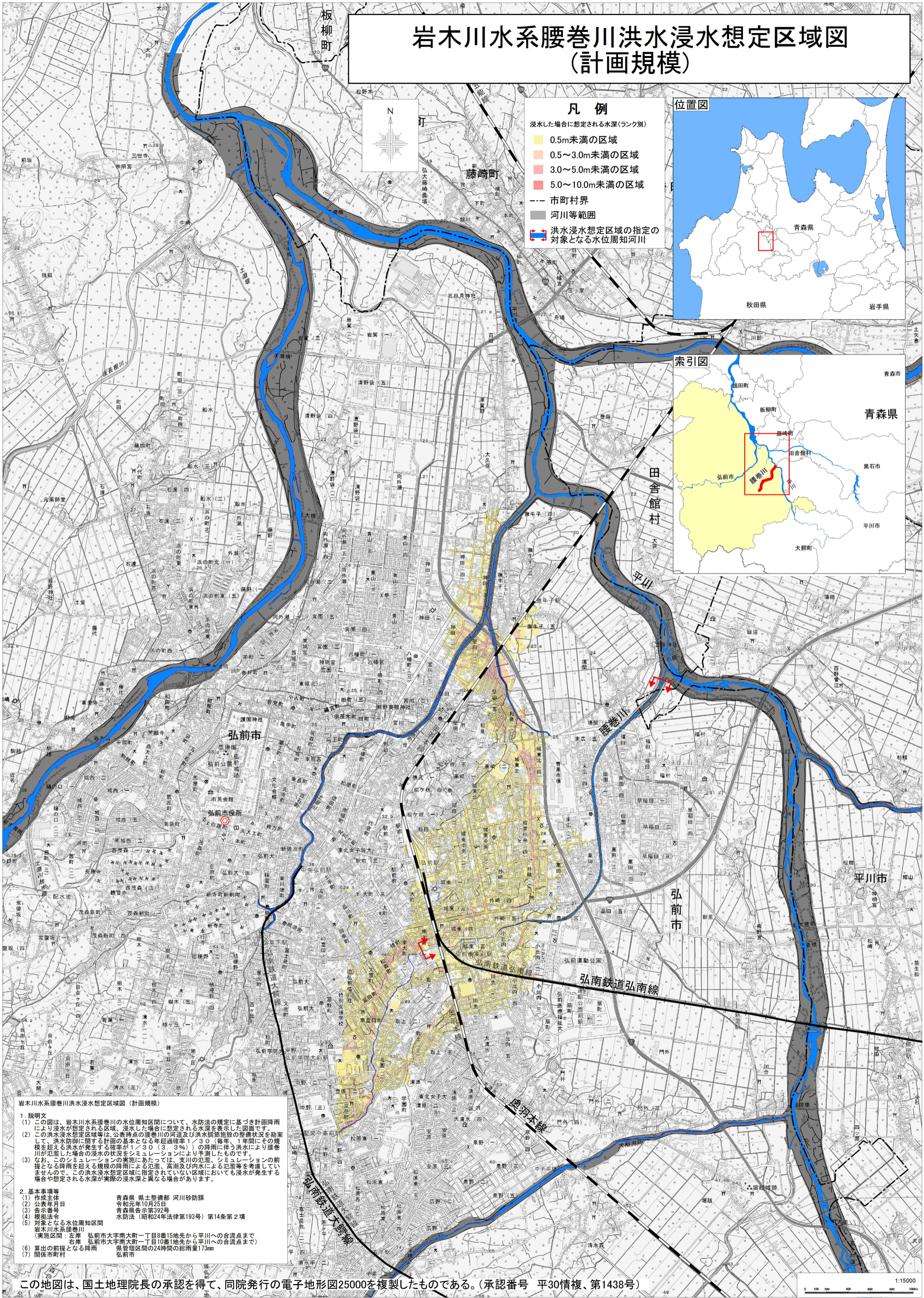


岩木川水系腰巻川洪水浸水想定区域図 (計画規模)



- 凡例**
- 浸水した場合に想定される水深(ランク別)
- 0.5m未満の区域
 - 0.5~3.0m未満の区域
 - 3.0~5.0m未満の区域
 - 5.0~10.0m未満の区域
- 市町村界
- 河川等範囲
- 洪水浸水想定区域の指定の対象となる水位周知河川



岩木川水系腰巻川洪水浸水想定区域図 (計画規模)

1. 説明文

(1) この図は、岩木川水系腰巻川の水位周知区間について、水防法の規定に基づき計画降雨により浸水が想定される区域、浸水した場合に想定される水深を表示した図面です。

(2) この洪水浸水想定区域等は、公表時点の腰巻川の河道及び洪水調節施設の整備状況を勘案して、洪水防制に関する計画の基本となる年超過確率1/30(毎年1年間にその規模を超える洪水が発生する確率が3.0%)の降雨に伴う洪水により腰巻川が氾濫した場合の浸水の状況をシミュレーションにより予測したものです。

(3) なお、このシミュレーションの実施にあたっては、支川の氾濫、シミュレーションの前提となる降雨を超える規模の降雨による氾濫、高潮及び内水による氾濫等を考慮していませんので、この洪水浸水想定区域に指定されていない区域においても浸水が発生する場合があります。

2. 基本事項等

(1) 作成主体 青森県 県土整備部 河川砂防課

(2) 公表年月日 令和元年10月25日

(3) 告示番号 青森県告示第392号

(4) 根拠法令 水防法(昭和24年法律第193号)第14条第2項

(5) 対象となる水位周知区間 岩木川水系腰巻川 弘前市大字南大町一丁目8番15地先から平川への合流点まで
(実施区間) 左岸 弘前市大字南大町一丁目10番1地先から平川への合流点まで

(6) 算出の前提となる降雨 県管理区間の24時間の総雨量173mm

(7) 関係市町村 弘前市