

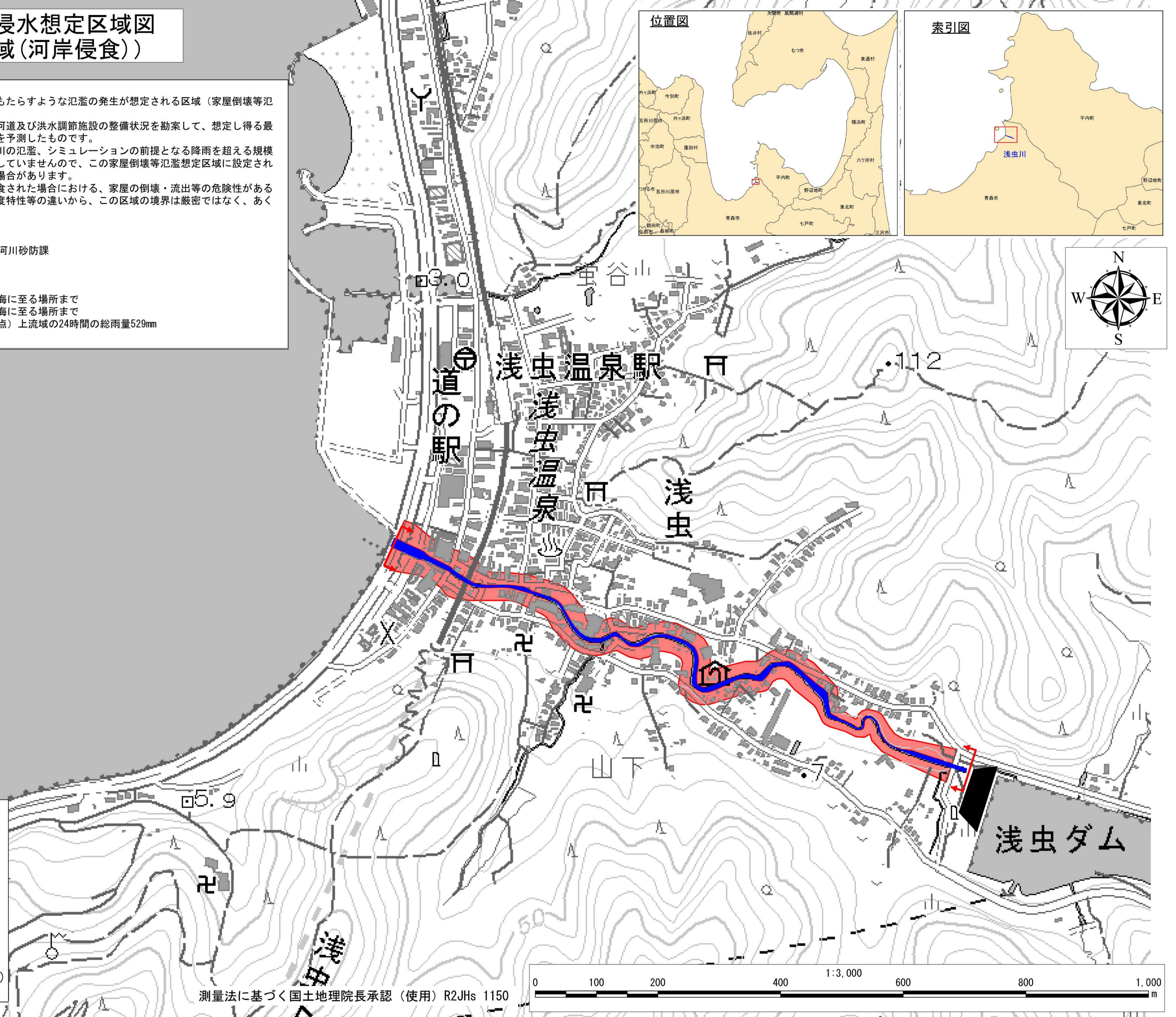
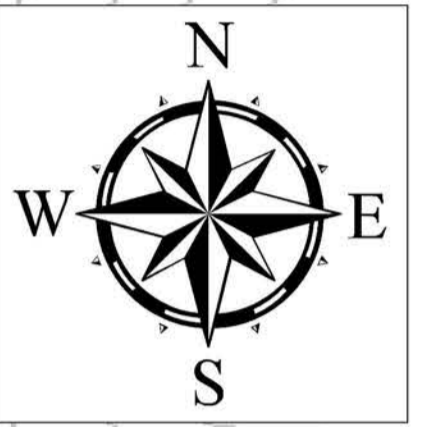
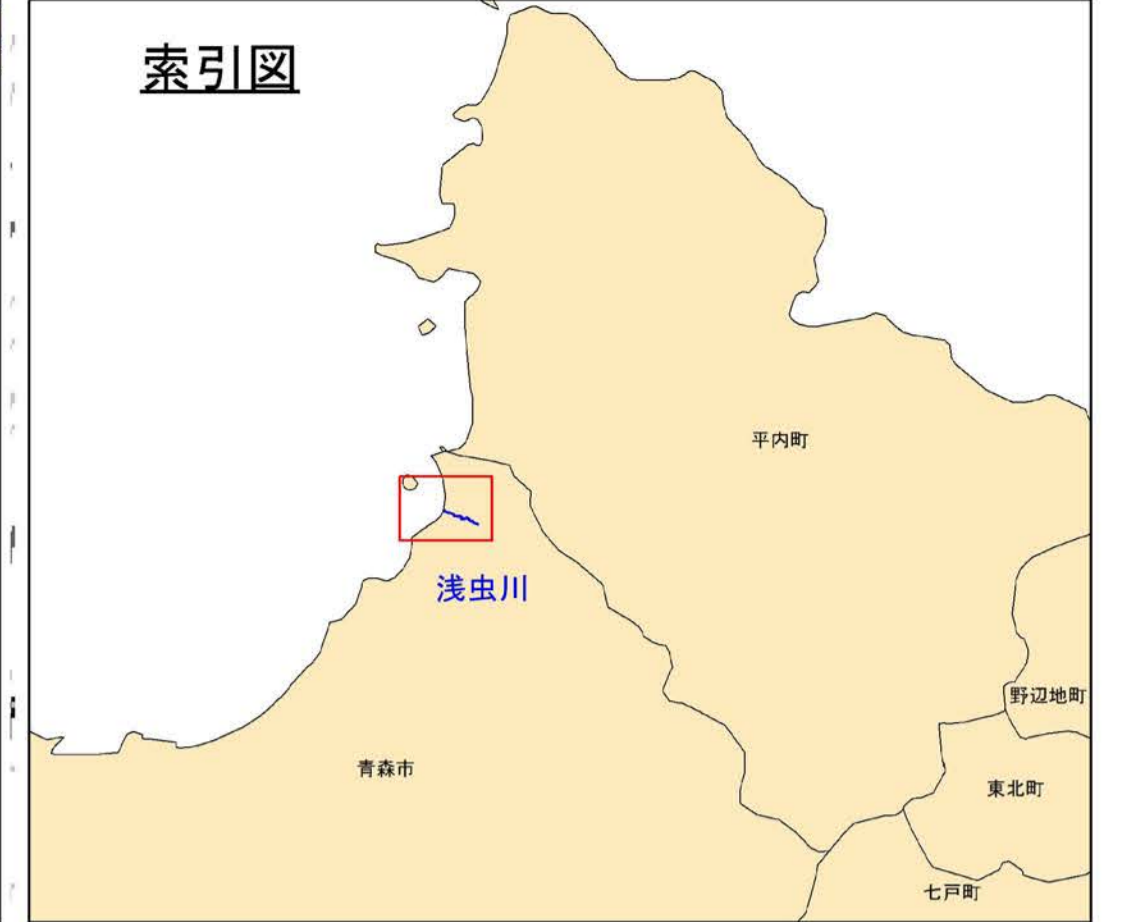
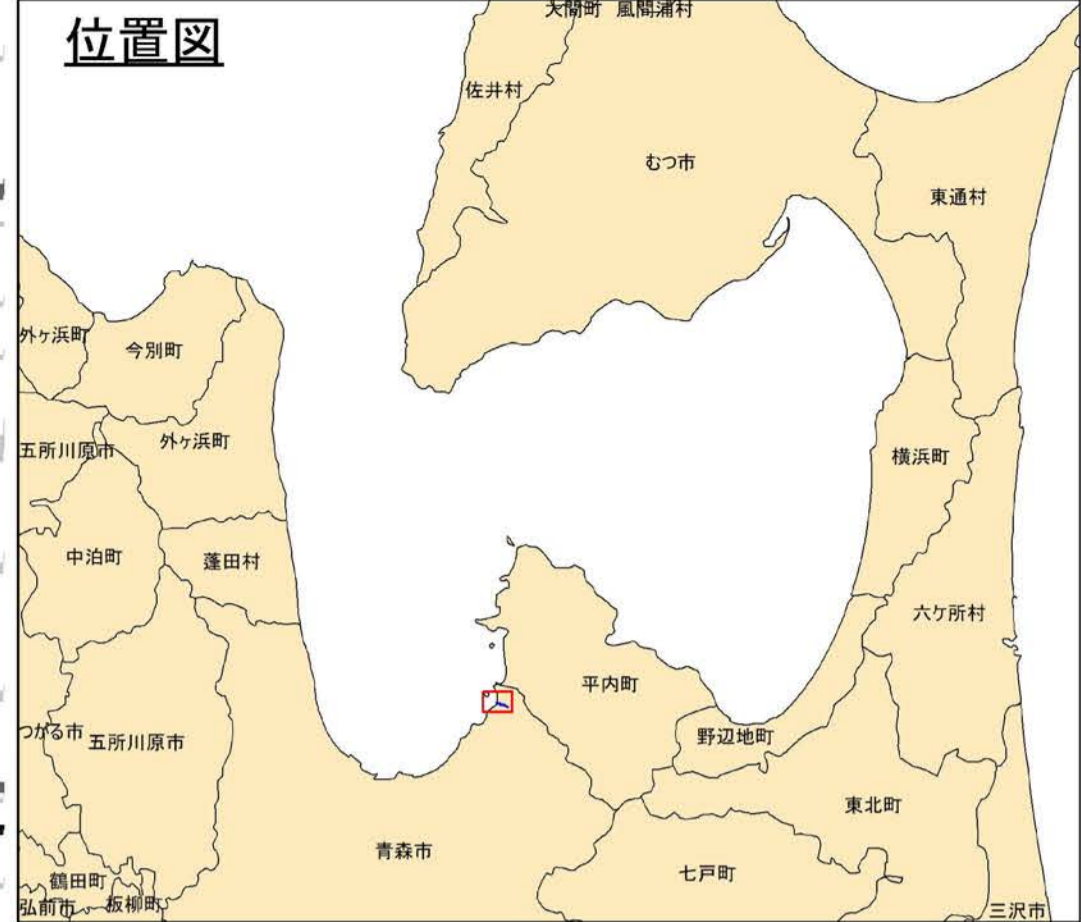
浅虫川水系浅虫川 洪水浸水想定区域図 (家屋倒壊等氾濫想定区域(河岸侵食))

1 説明文

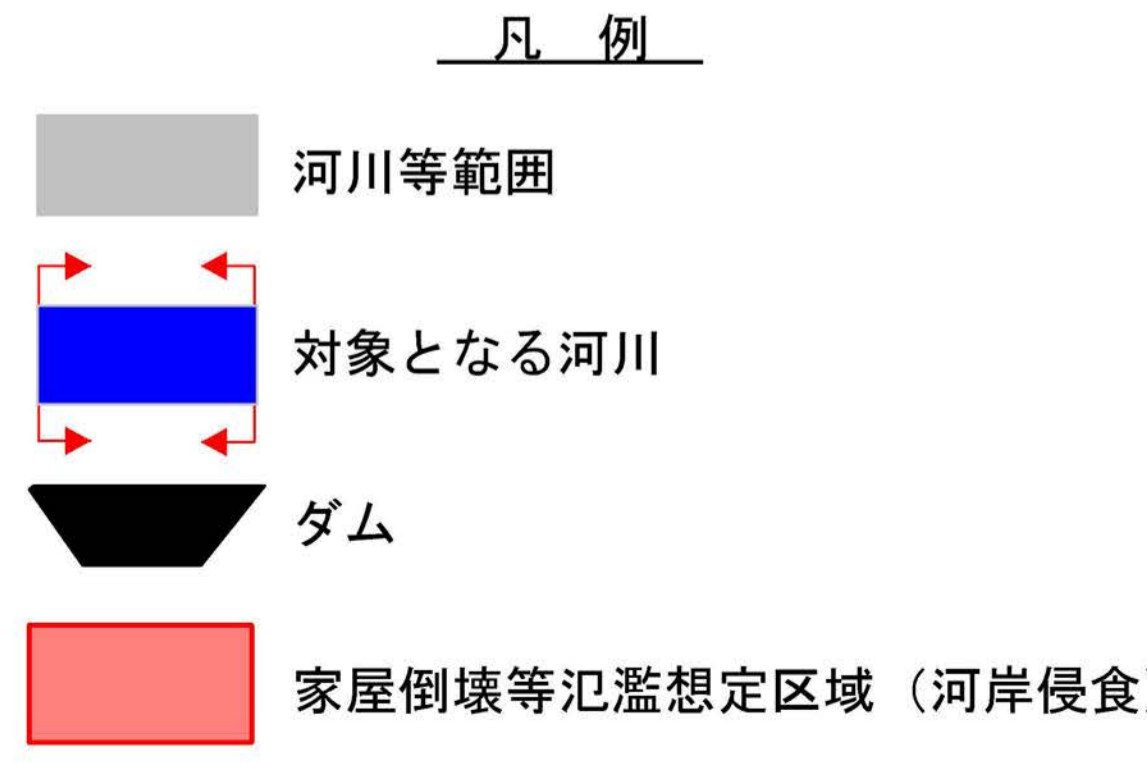
- (1) この図は、浅虫川水系浅虫川について、家屋倒壊等をもたらすような氾濫の発生が想定される区域（家屋倒壊等氾濫想定区域）を表示した図面です。
- (2) この家屋倒壊等氾濫想定区域は、公表時点の浅虫川の河道及び洪水調節施設の整備状況を勘案して、想定し得る最大規模の降雨に伴う洪水により浅虫川の河岸の侵食幅を予測したものです。
- (3) なお、このシミュレーションの実施にあたっては、支川の氾濫、シミュレーションの前提となる降雨を超える規模の降雨による氾濫、高潮及び内水による氾濫等を考慮していませんので、この家屋倒壊等氾濫想定区域に設定されていない区域においても家屋倒壊・流出等が発生する場合があります。
- (4) また、家屋倒壊等氾濫想定区域は、浅虫川の河岸が侵食された場合における、家屋の倒壊・流出等の危険性がある区域の目安を示すものですが、個々の家屋の構造・強度特性等の違いから、この区域の境界は厳密ではなく、あくまで目安であることに留意してください。

2 基本事項等

- | | |
|----------------|--|
| (1) 作成主体 | 青森県 県土整備部 河川砂防課 |
| (2) 公表年月日 | 令和6年2月2日 |
| (3) 対象となる河川 | 浅虫川水系浅虫川
(実施区間)
左岸：浅虫ダムから海に至る場所まで
右岸：浅虫ダムから海に至る場所まで |
| (4) 算出の前提となる降雨 | 浅虫川（湯の川橋基準点）上流域の24時間の総雨量529mm |
| (5) 関係市町村 | 青森市 |



善知



測量法に基づく 国土地理院長承認 (使用) R2JHs 1150

