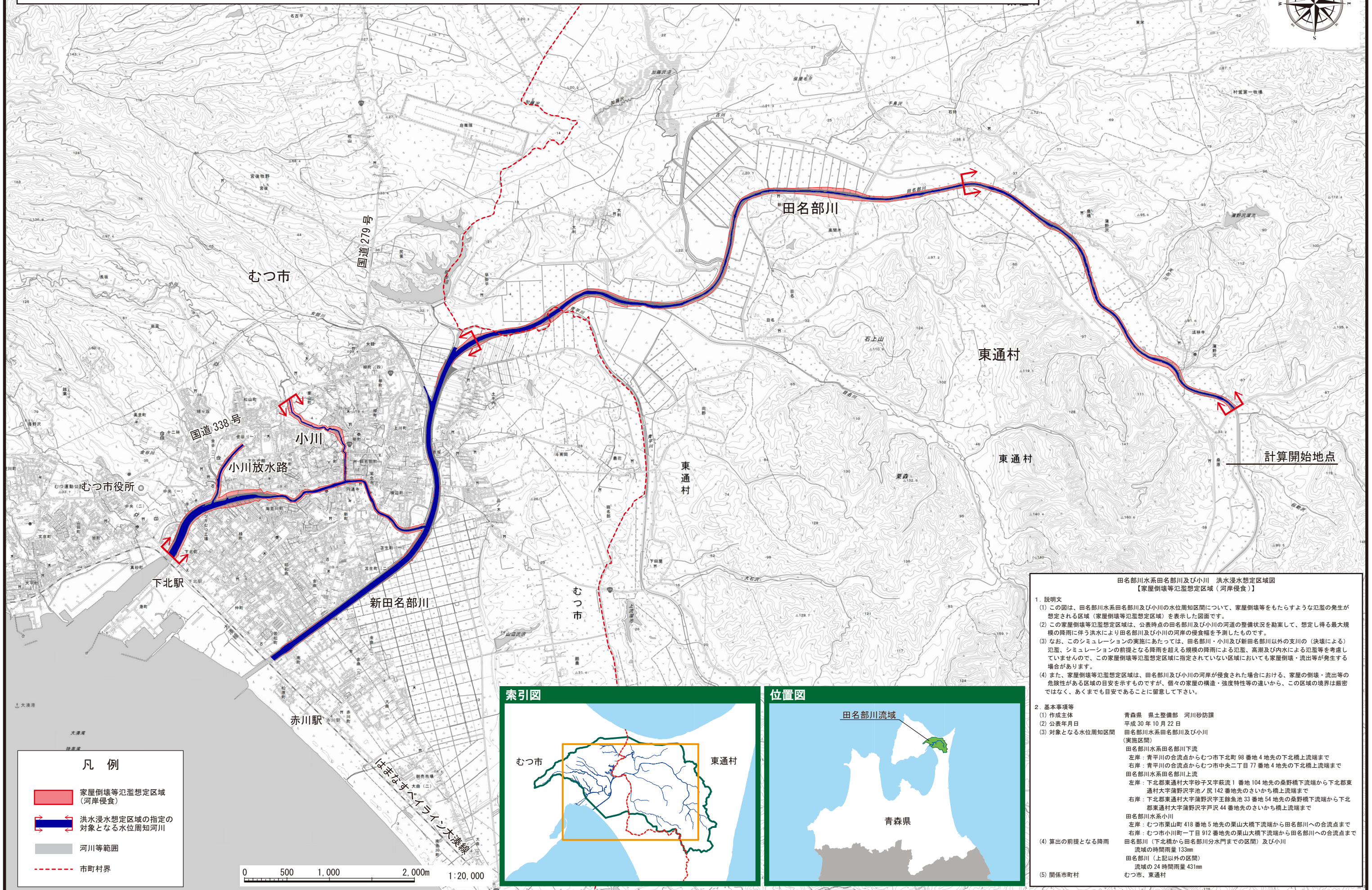


田名部川水系田名部川及び小川 洪水浸水想定区域図【家屋倒壊等氾濫想定区域（河岸侵食）】



凡例

- 家屋倒壊等氾濫想定区域 (河岸侵食)
- 洪水浸水想定区域の指定の対象となる水位周知河川
- 河川等範囲
- 市町村界



田名部川水系田名部川及び小川 洪水浸水想定区域図【家屋倒壊等氾濫想定区域（河岸侵食）】

- #### 1. 説明文

(1) この図は、田名部川水系田名部川及び小川の水位周知区間について、家屋倒壊等をもたらすような氾濫の発生が想定される区域（家屋倒壊等氾濫想定区域）を表示した図面です。

(2) この家屋倒壊等氾濫想定区域は、公表時点の田名部川及び小川の河道の整備状況を勘案して、想定し得る最大規模の降雨に伴う洪水により田名部川及び小川の河岸の侵食幅を予測したものです。

(3) なお、このシミュレーションの実施にあたっては、田名部川・小川及び新田名部川以外の支川の（決壊による）氾濫、シミュレーションの前提となる降雨を超える規模の降雨による氾濫、高潮及び内水による氾濫等を考慮していませんので、この家屋倒壊等氾濫想定区域に指定されていない区域においても家屋倒壊・流出等が発生する場合があります。

(4) また、家屋倒壊等氾濫想定区域は、田名部川及び小川の河岸が侵食された場合における、家屋の倒壊・流出等の危険性がある区域の目安を示すものですが、個々の家屋の構造・強度特性等の違いから、この区域の境界は厳密ではなく、あくまでも目安であることを留意して下さい。
- #### 2. 基本事項等

(1) 作成主体	青森県 県土整備部 河川砂防課
(2) 公表年月日	平成 30 年 10 月 22 日
(3) 対象となる水位周知区間 (実施区間)	田名部川水系田名部川及び小川
	田名部川水系田名部川下流
	左岸：青平川の合流点からむつ市下北町 98 番地 4 地先の下北橋上流端まで
	右岸：青平川の合流点からむつ市中央二丁目 77 番地 4 地先の下北橋上流端まで
	田名部川水系田名部川上流
	左岸：下北郡東通村大字砂子又字萩流 1 番地 104 地先の桑野橋下流端から下北郡東通村大字蒲野沢字池ノ尻 142 番地先のさいかち橋上流端まで
	右岸：下北郡東通村大字蒲野沢字王餘魚池 33 番地 54 地先の桑野橋下流端から下北郡東通村大字蒲野沢字戸沢 44 番地先のさいかち橋上流端まで
	田名部川水系小川
	左岸：むつ市栗山町 418 番地 5 地先の栗山大橋下流端から田名部川への合流点まで
	右岸：むつ市小川町一丁目 912 番地先の栗山大橋下流端から田名部川への合流点まで

(4) 算出の前提となる降雨

田名部川 (下北橋から田名部川分水門までの区間) 及び小川	流域の時間雨量 133mm
田名部川 (上記以外の区間)	流域の 24 時間雨量 431mm

(5) 関係市町村

むつ市、東通村
