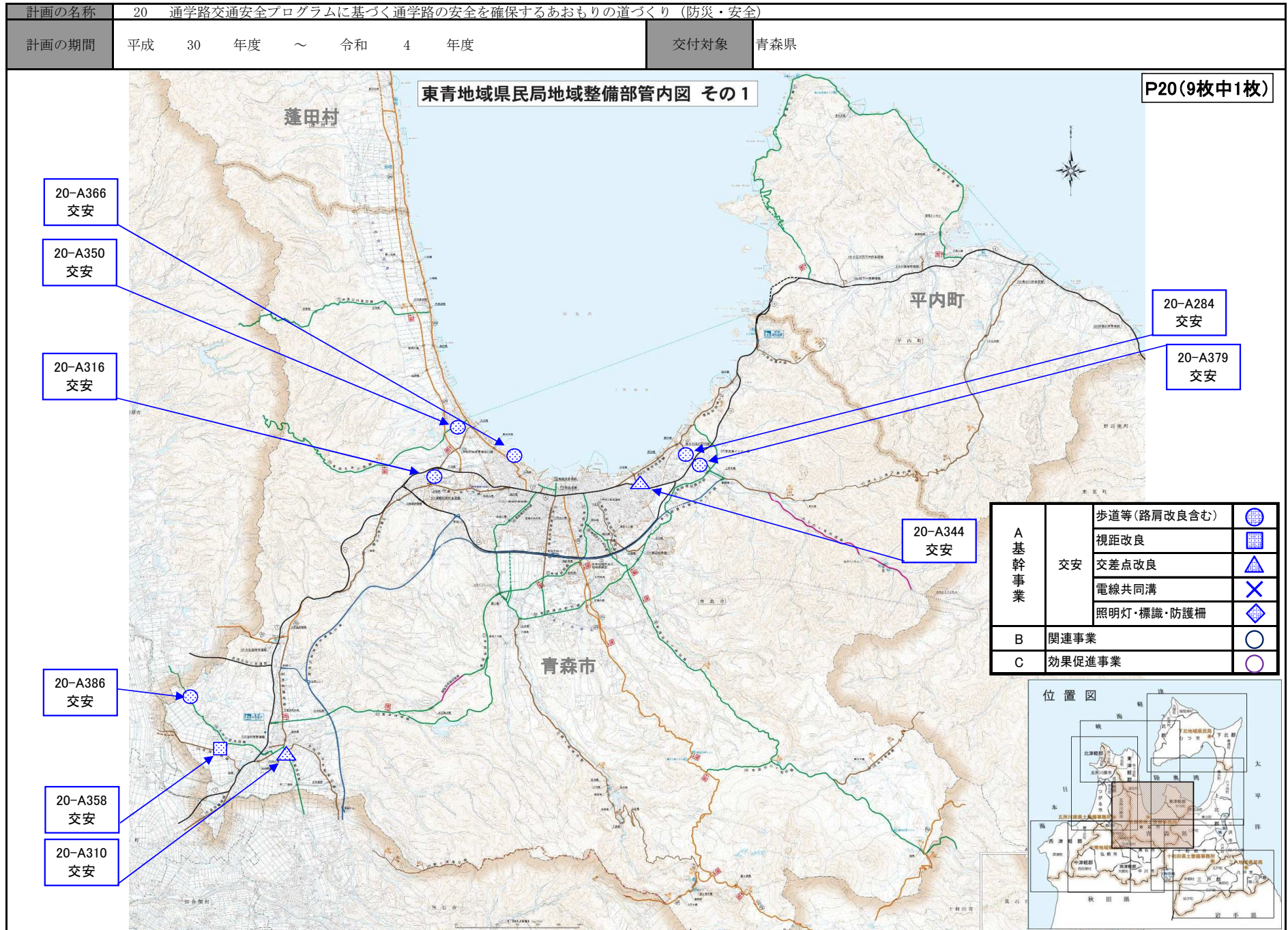


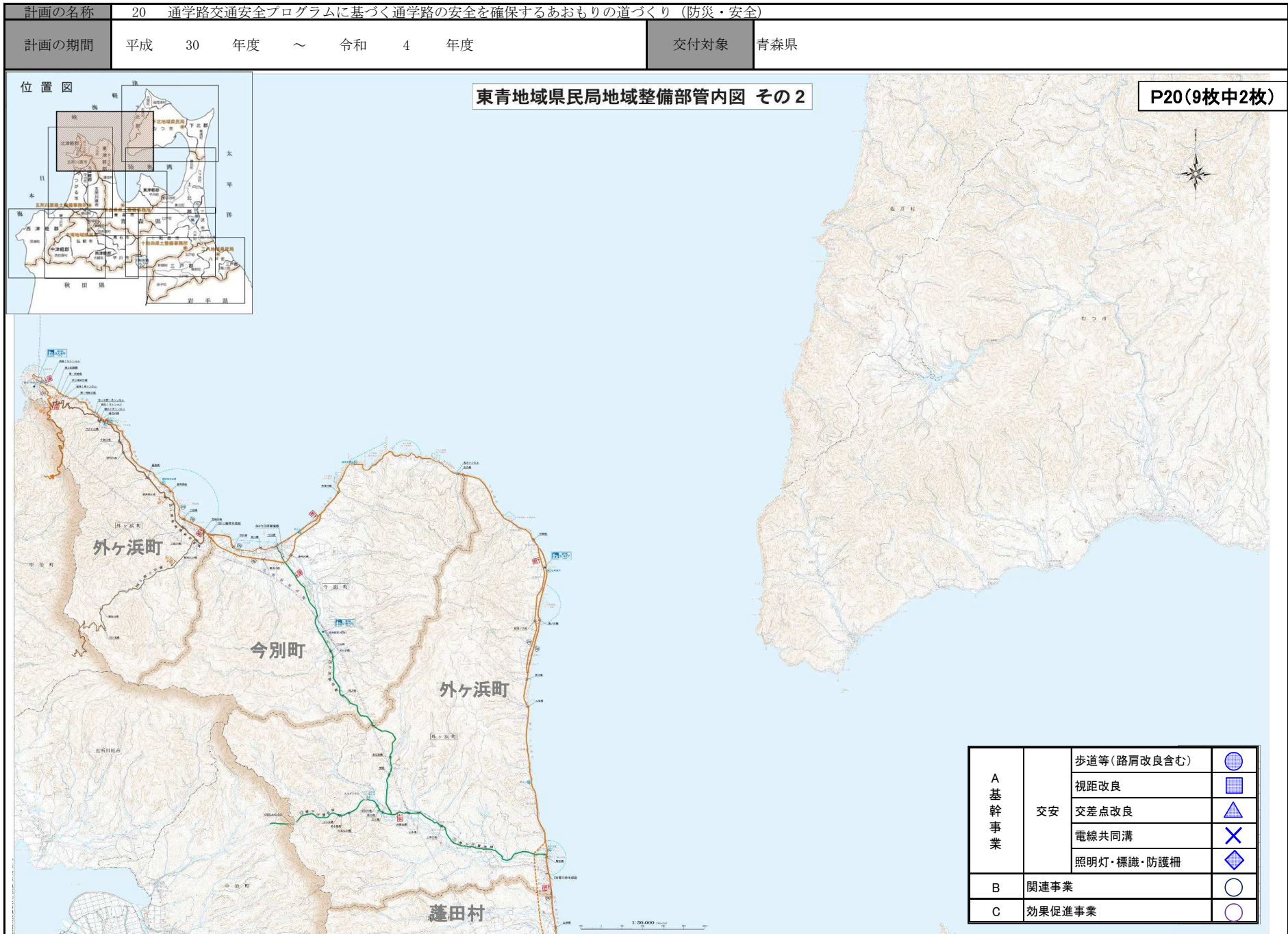
(参考様式3)

(参考図面) 社会資本総合整備計画



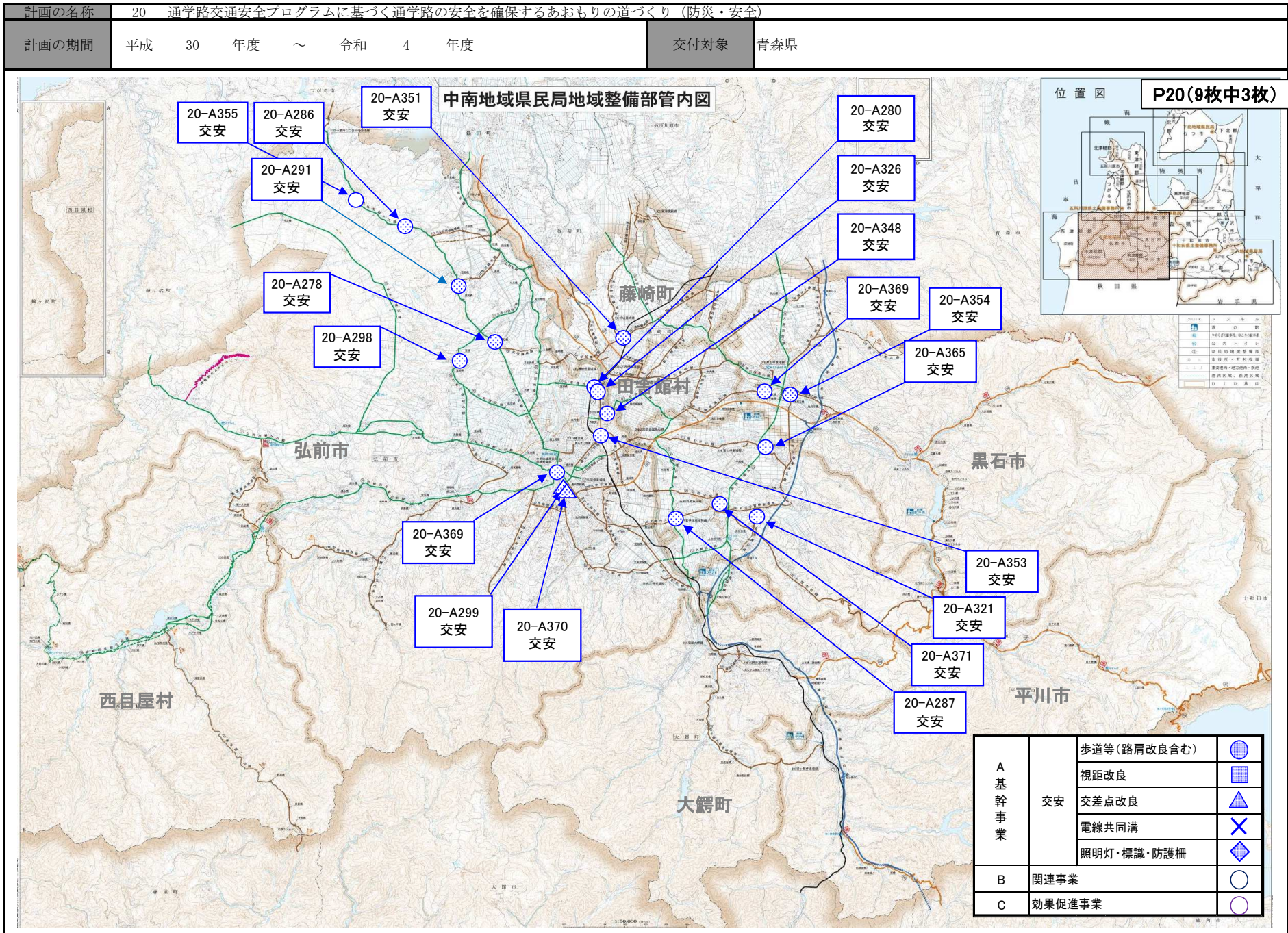
(参考様式3)

(参考図面) 社会資本総合整備計画



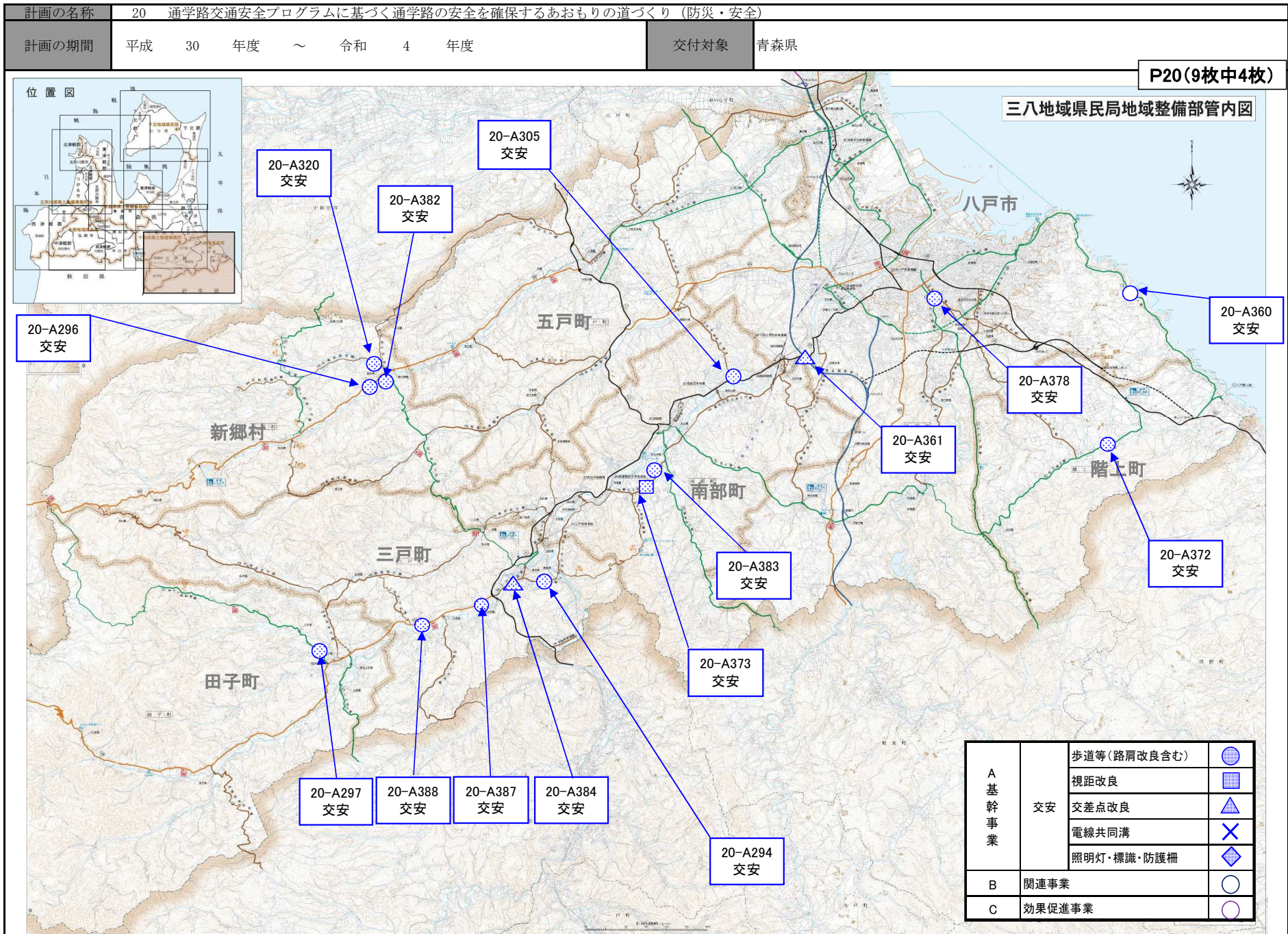
(参考様式3)

(参考図面) 社会資本総合整備計画



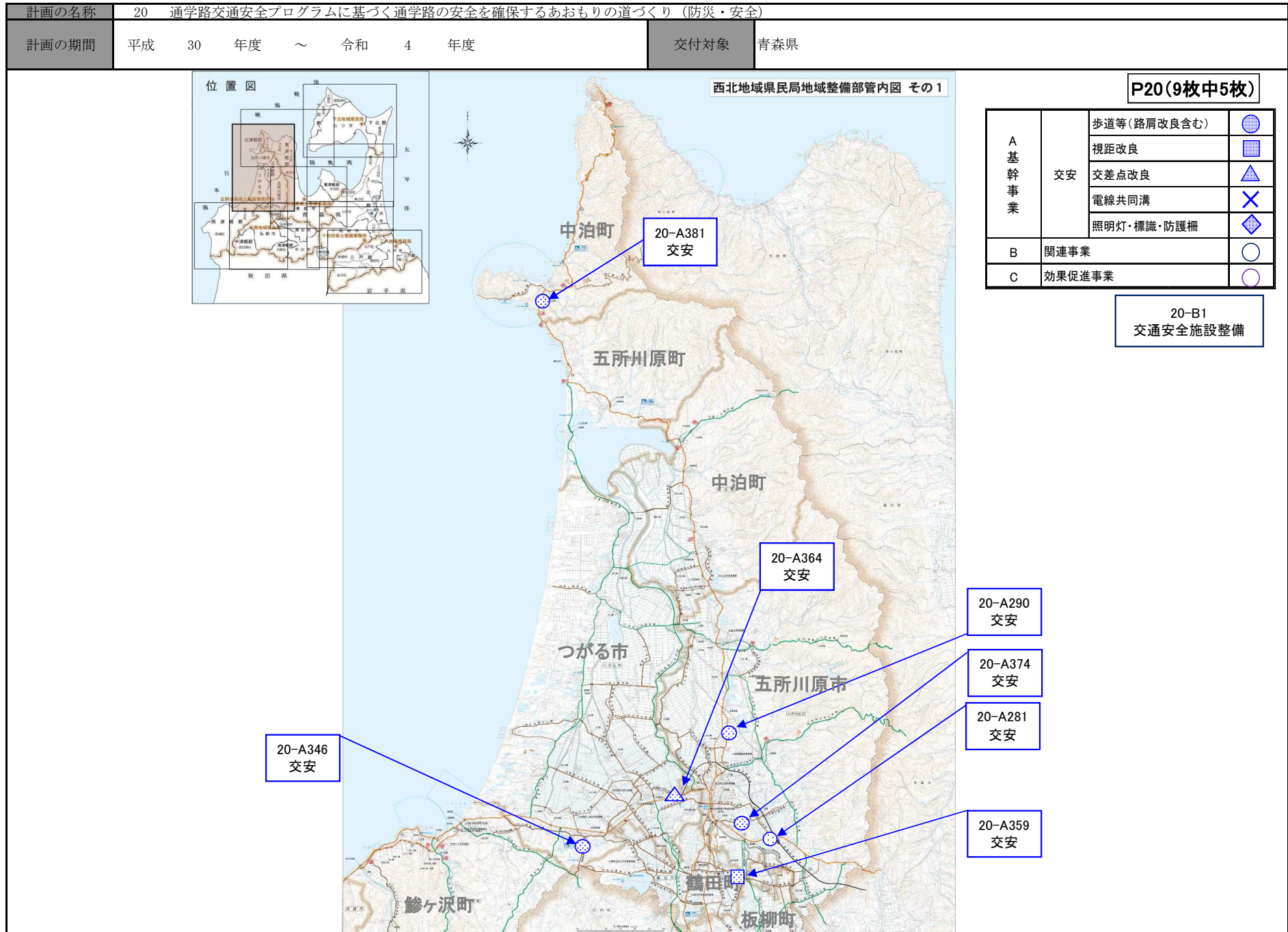
(参考様式3)

(参考図面) 社会資本総合整備計画



(参考様式3)

(参考図面) 社会資本総合整備計画



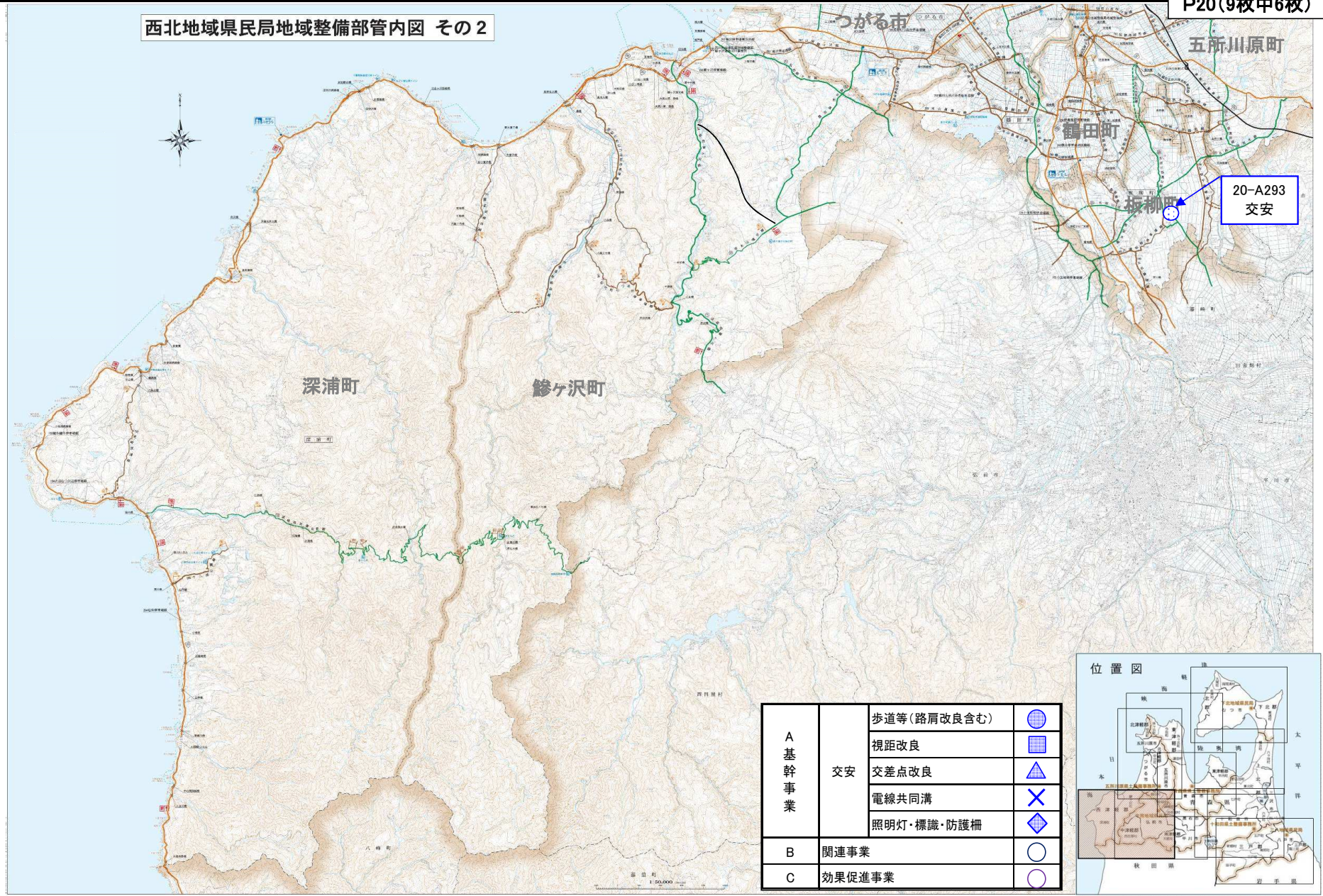
(参考様式3)

(参考図面) 社会資本総合整備計画

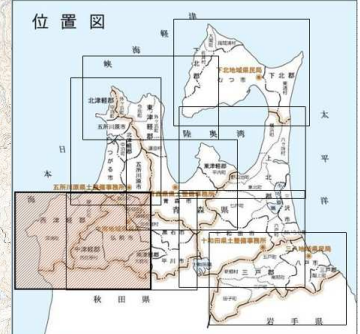
計画の名称	20 通学路交通安全プログラムに基づく通学路の安全を確保するあおりの道づくり (防災・安全)			交付対象	青森県
計画の期間	平成 30 年度	～	令和 4 年度		

P20(9枚中6枚)

西北地域県民局地域整備部管内図 その2



A 基幹事業	歩道等(路肩改良含む)	🌐
	視距改良	📏
	交安	🚦
	交差点改良	🚦
	電線共同溝	✕
B 関連事業	照明灯・標識・防護柵	💡
	効果促進事業	🌟



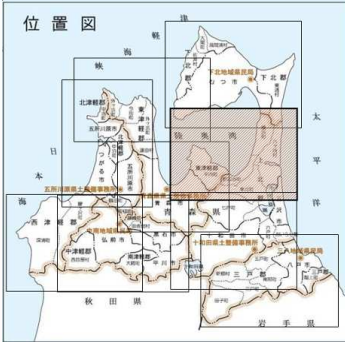
(参考様式3)

(参考図面) 社会資本総合整備計画

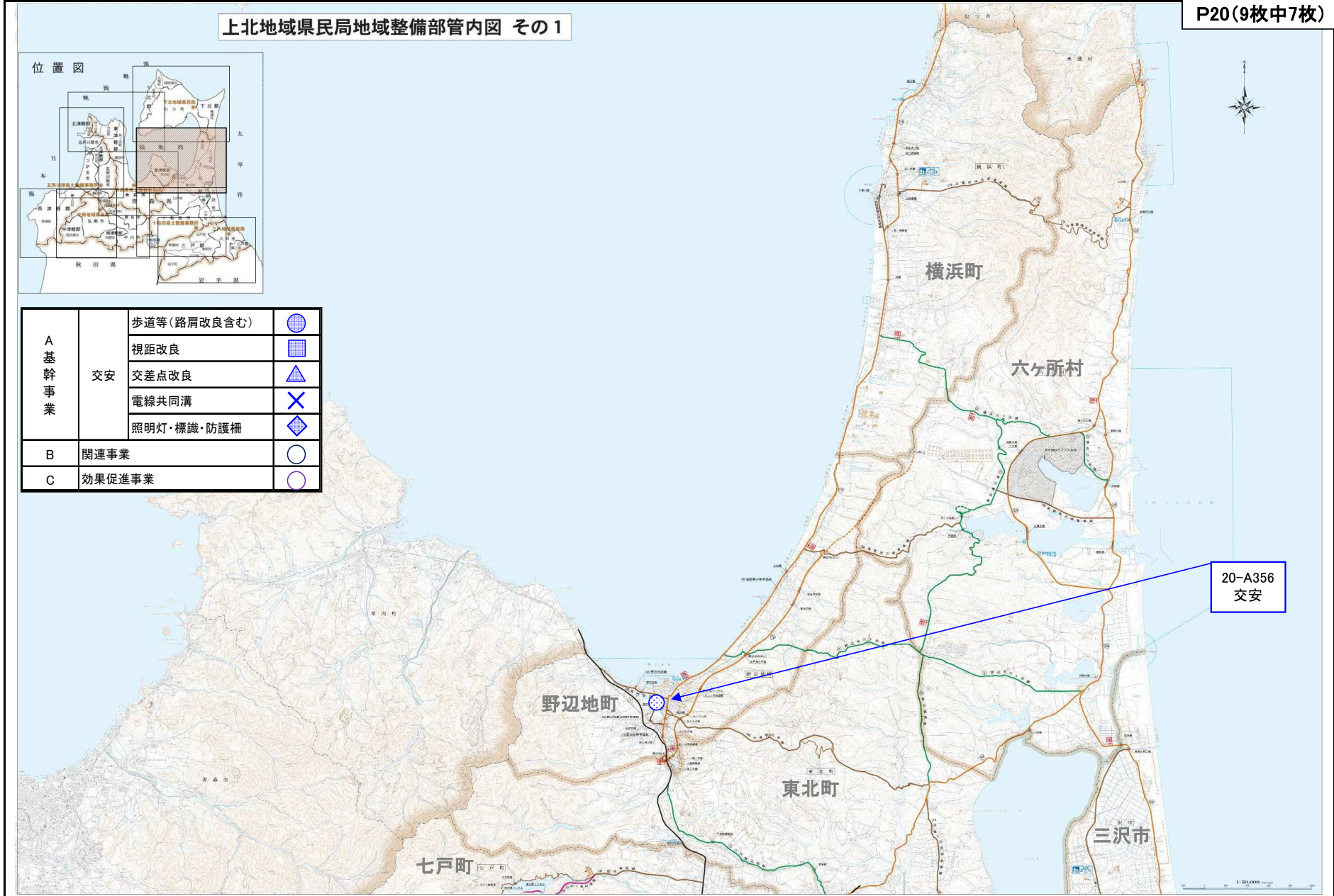
計画の名称	20 通学路交通安全プログラムに基づく通学路の安全を確保するあおりの道づくり (防災・安全)		
計画の期間	平成 30 年度	～	令和 4 年度
交付対象	青森県		

上北地域県民局地域整備部管内図 その1

P20(9枚中7枚)

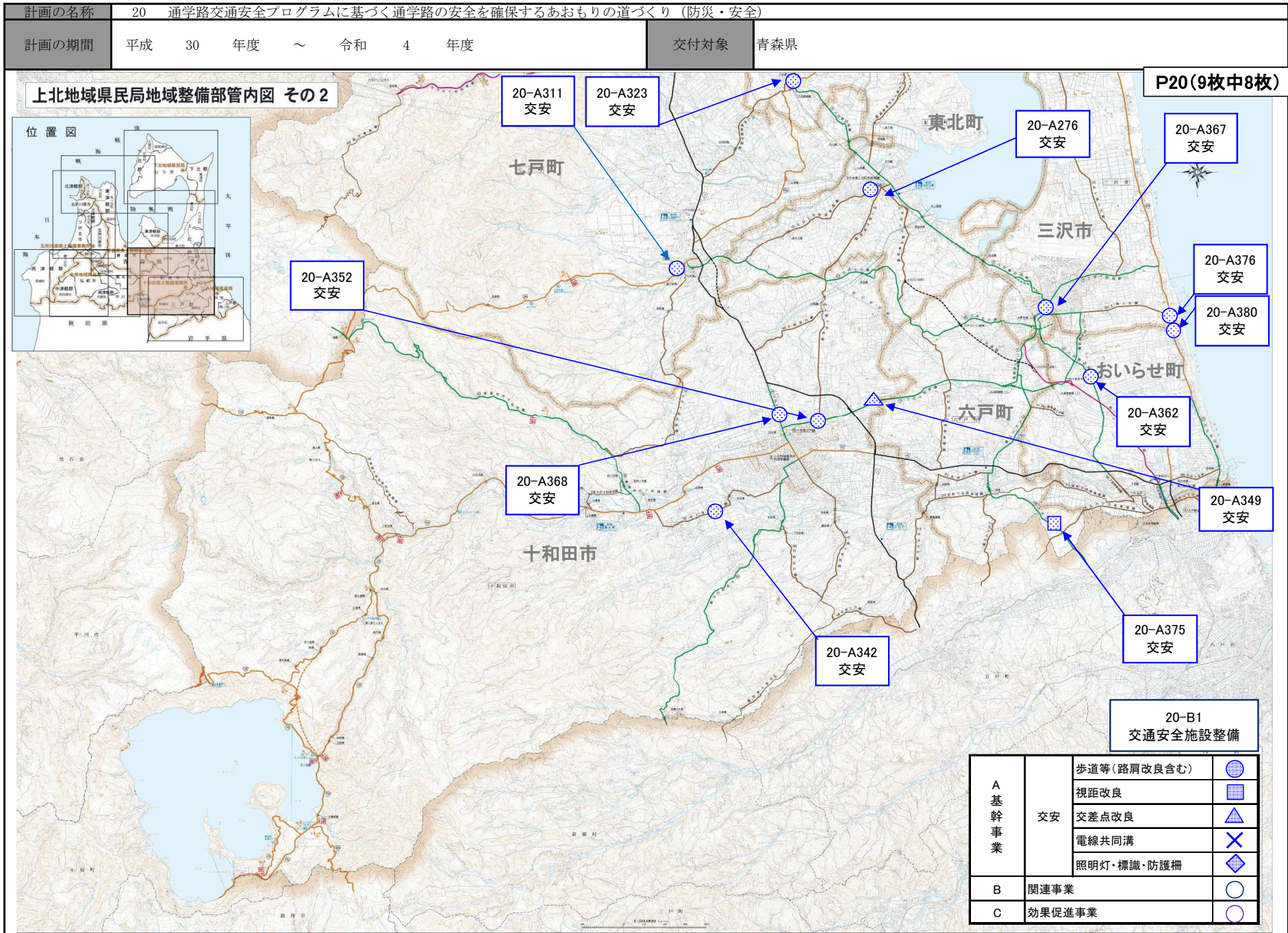


A 基幹 事業	交安	歩道等(路肩改良含む)	
		視距改良	
		交差点改良	
		電線共同溝	
		照明灯・標識・防護柵	
B	関連事業		
C	効果促進事業		



(参考様式3)

(参考図面) 社会資本総合整備計画



(参考様式3)

(参考図面) 社会資本総合整備計画

