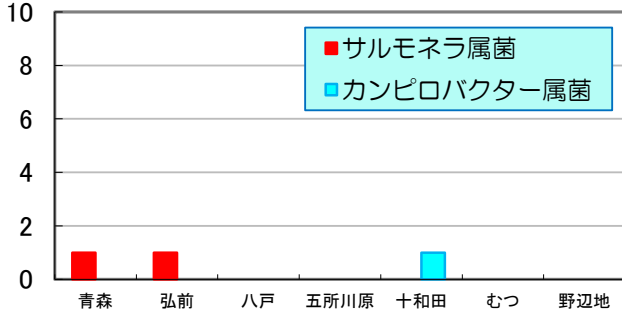


週報

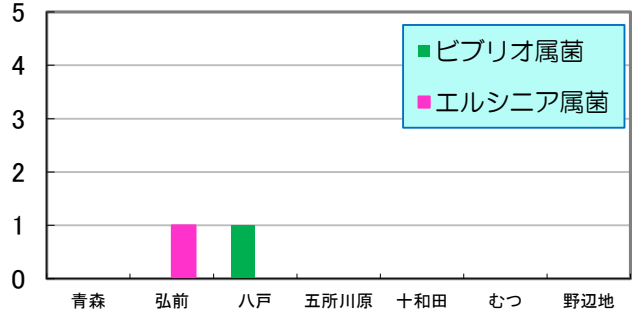
第49週 2023/12/3~2023/12/9 数値は当該週の暫定値です。

1 地域別検出数 縦軸:(分離株数) 横軸:(地域) * 野辺地は前週分

サルモネラ属菌 & カンピロバクター属菌

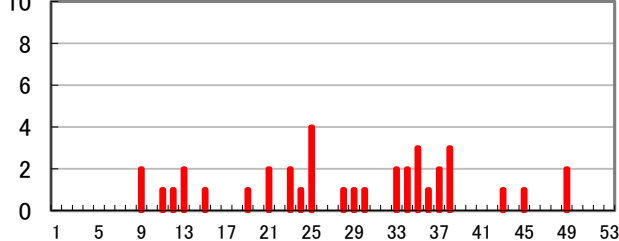


ビブリオ属菌 & エルシニア属菌

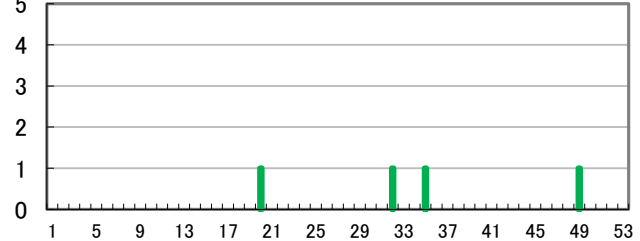


2 週別検出数 縦軸:(分離株数) 横軸:(週) * 野辺地は前週分まで

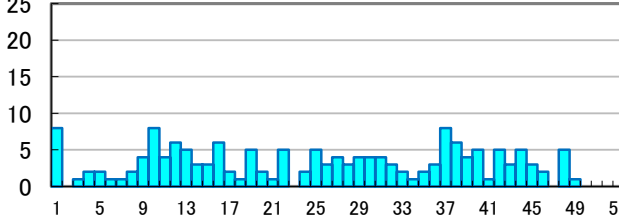
サルモネラ属菌



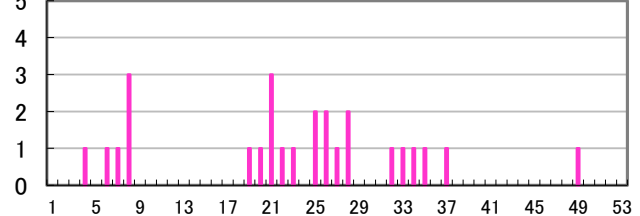
ビブリオ属菌



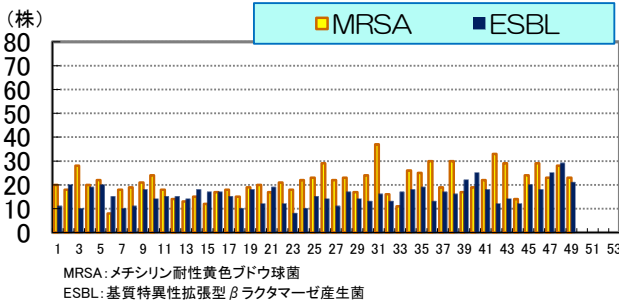
カンピロバクター属菌



エルシニア属菌

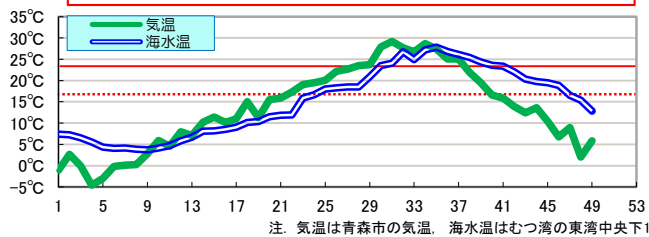


3 薬剤耐性菌の分離株数 横軸:(週) * 野辺地は前週分まで



4 気温 & 海水温 横軸:(週)

腸炎ビブリオ食中毒警報の発令時期→
初発の腸炎ビブリオ食中毒の発生、**気温28℃以上**かつ**海水温17℃以上**



各病原体の累積検出数

| 病原体 | 第49週まで | | 前年合計 |
|------------|--------|-----|------|
| | 本年 | 前年 | |
| サルモネラ属菌 | 37 | 49 | 52 |
| ビブリオ属菌 | 4 | 1 | 1 |
| カンピロバクター属菌 | 160 | 162 | 171 |
| エルシニア属菌 | 26 | 18 | 20 |

※ 数値は、発行時点の速報値であることから変更になることがあります。

三二情報

第49週に県内の10医療機関等から情報提供のあったESBL産生菌は21株で、そのうち菌種が判明した16株の内訳は表のとおりです。

| 菌名 | 分離数 |
|--------------|-----|
| E.coli | 14 |
| P.mirabilis | 1 |
| K.pneumoniae | 1 |