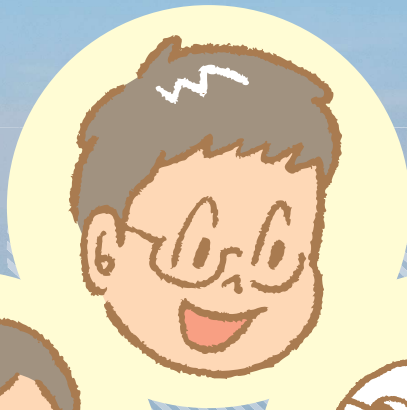


し
知^そって備^なえる！
き こう へん どう
気^て候^ま変^お動^うへの
「適^て応^ま」



地球温暖化と聞いて何を思いうかべる？



もったいないあおもり
県民運動キャラクター
「エッコー」

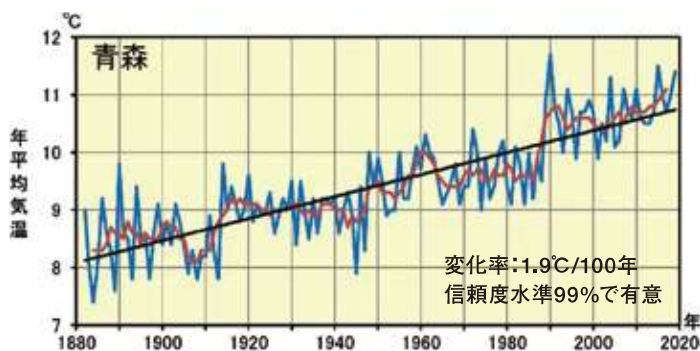


二酸化炭素が増えると温暖化が進むって聞いたよ。
南極の氷が溶けているんでしょ？
青森県もこのごろ暑くなっているよね。



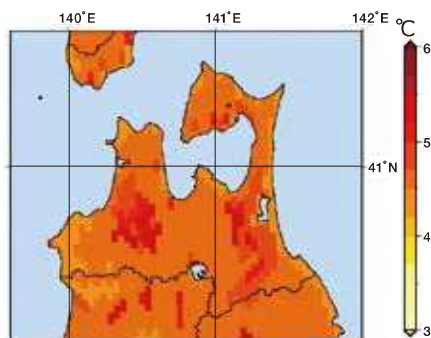
青森地方気象台が観測している気象データによると、県内各地の気温は上昇傾向にあり、青森市では100年当たり1.9℃の割合で平均気温が上昇しています。

青森県内の気温の変化をさらに詳しく見てみると、青森市とむつ市では夏日、真夏日ともに増加傾向にあります。また、冬の気候にも変化が見られ、冬日、真冬日は県内各地で減少傾向にあります。



年平均気温(青森市)

(出典「東北地方の気候の変化(仙台管区気象台)」)



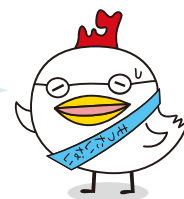
年平均気温の将来変化の分布図

(出典「青森県の21世紀末の気候(青森地方気象台)」)

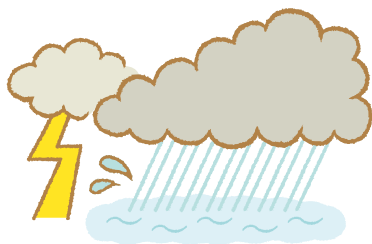
温暖化対策が進まない場合、青森県の年平均気温は今後100年で約4.7℃上昇すると予測されています。

地球温暖化が進むと暑くなるだけじゃないんだ。気候がこれまでとは変わって、いろんな影響がでてきているよ。

この「気候が変わってきていること」を「**気候変動**」というんだ。



気候変動と影響の例



大雨の増加で洪水や土砂ずれが起きる



雪のふり方が変わる



暑い日が増えて熱中症になる人が増える

できるだけ地球温暖化が進まないように、
二酸化炭素などの温室効果ガス^{でりょう}の出る量を減らしていこうという
考え方や行動を「**緩和**」^{かんわ}というんだ。



使っていない電気を消したり冷蔵庫を開けっぱなしにしないことも「**緩和**」だよ。

いいね！



電車やバスを使うことはもちろんエコドライブも「**緩和**」の取組だよ。

いいね！



「**緩和**」の取組を続けていけば
温暖化対策はばっちりだね！

ちょっとまって！

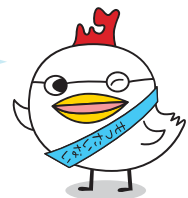


実はそれだけじゃ足りないんだ…



えっ、どういうこと？

これまで、二酸化炭素を減らすようにみんなで努力してきたけど、
それでも気候変動の影響はふせぎきれなくなっているんだ。
だから、これからは気候変動の影響に前もって備えることもとても
大切なんだよ。この考え方や行動を「**適応**」^{てきおう}というんだ。



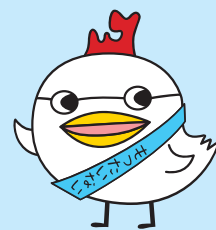
そうか。でも、「**適応**」って何をすればいいの？

次のページからみんなで学んでみよう！



すごろくで「適応」を知ろう!

すごろくの中でみんなが生活の中でできる「適応」カードを
ゲットできるよ。気候変動による影響に備えてゴールしよう!



スタート

洪水などで
避難が必要に
なったときのために

ハザードマップで
地域の危険を
確認する



感染症を運ぶ
蚊がいるかも

虫よけ対策をする



家の中でも
熱中症になるかも

エアコンを
上手に使う



洪水などが
おきたときのために

防災グッズを
準備する



すごろくの遊び方 (プレイ人数: 2~4人)

- ① 順番を決める
- ② 次の順番の人とじゃんけんをする
勝った→3マス進む
あいこ→2マス進む
負けた→1マス進む
- ③ 止まったマスで適応カードをゲット
(カードは早い者勝ち)
- ④ 「ストップ」のマスにきたら、
じゃんけんの結果ごとに適応した
カードを持っていればゴール!
持っていなければ矢印のマスから
再スタート



コマは
お家にある物
を使ってね



家の中でできる適応

ハザードマップ



ハザードマップ



防災グッズ



防災グッズ



避難場所の確認



避難場所の確認



水分・冷感グッズ

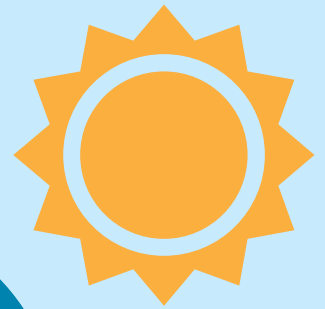


水分・冷



暑い日に
外で遊ぶときは

こまめに水分をとる
冷感グッズを
使う



洪水などで
避難が必要に
なったときのために

避難場所を
確認する



プレミアム
エコカード
ゲット



すべての気候変動に
適応



蚊に刺されて
感染症になるかも

蚊の発生を抑える
(草むら进行)



ストップ!

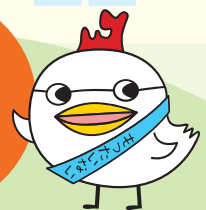
次の順番の人とじゃんけんをして

- 勝った → 大雨の予報がでた
- あいこ → 蚊が攻撃してきた
- 負けた → 猛暑がおそってきた

適応するカードを持っていたら
ゴール!

適応するカードを
持っていなかったら
戻って適応カードを集めよう!

ゴール



家の外でできる適応

※切り取って使ってね

冷感グッズ



エアコンを
上手に使う



エアコンを
上手に使う



草刈り道具



草刈り道具

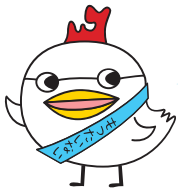


虫よけスプレー



虫よけスプレー





他にもいろいろな適応策があるよ

おうちのひと
いっしょに見てね!



影響:大雨などで土砂崩れ
が起きる
適応策:土砂崩れを防止する
ための整備をする

影響:気温が高くて果物の色が
つきにくくなる
適応策:色がつきやすい品種を選ぶ
暑さに強い品種を開発する

影響:大雨で畑に水がたまって
野菜がくさる
適応策:水がたまりにくい畑にする

影響:気温が高くて
野菜がうまく実らなくなる
適応策:暑さに強い品種を選ぶ

影響:気温の上昇などに
よって生き物の住
む環境が変わる
適応策:希少動物などの
生息状況を調べる

影響:大雨などで洪水が起きる
適応策:堤防を整備する
川の水位状況をお知らせする

影響:気温が高いとお米が割れやすくなる
適応策:暑さに強い品種を開発する

影響:海の温度が上がってホタテが死んでしまう
適応策:環境にあった養殖の方法を広める

影響:台風による
大きな波で街に
海水が流れる
適応策:堤防などを整備
する

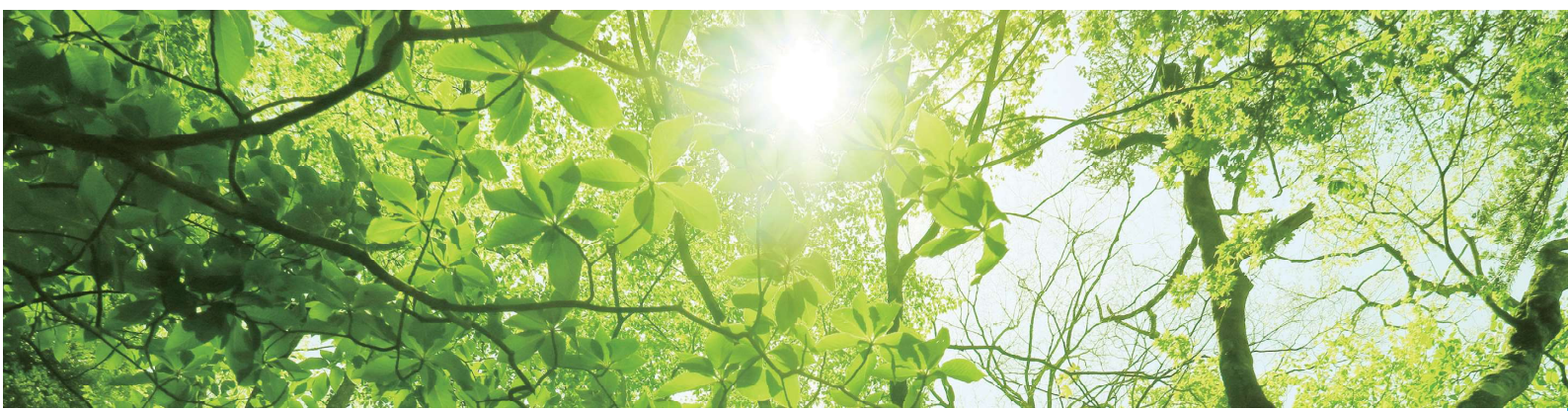
※2020年時点で青森県がおこなっている適応策の一部です。

「^{てき}適^{おう}応」を見つけてみよう!

一緒に「^{かん}緩^わ和」も見つけてみよう!



(酒席の解答例) ①フリーカーテンをつける・災害時の避難場所を確認する・虫よけスプレーを使う・外で遊ぶときはほろしをかぶる・暑いときは日かげで休む



未来の青森のためには両方大切です！

地球温暖化が進まないよう
温室効果ガスの排出量を
減らす！

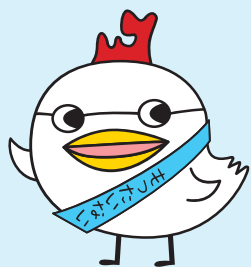
緩和

猛暑や大雨、雪のふり方など
変化してきている
青森の気候に備える！

適応

できることからはじめよう！

それいいね！



こんにちは！エッコーだよ！

ぼくやぼくのお友達がイベント情報や地球に優しい取組を紹介しているからみてね！



Facebook
エコ・ナビ・あおもり

f エコ・ナビ・あおもり



Twitter
あおもりのエコ活！

🐦 あおもりのエコ活

気候変動適応情報プラットフォーム

国や地方公共団体の適応の取組、事業者や個人ができる適応策についての情報を掲載しています。適応策について、もっと詳しく知りたい方は、こちらをご覧ください。



発行

青森県環境生活部環境政策課

〈TEL〉017-734-9243 〈FAX〉017-734-8065 〈E-mail〉kankyo@pref.aomori.lg.jp

