

環境モニタリング調査結果(中間・平成22年1月～7月)

- 1 水質モニタリング調査結果 (p2～9)
 - (1) 周辺河川・湧水等 アー11～アー14、アー17～22、アー32
 - (2) 周辺地下水 アー6、アー9、アー10、アー23、アー24、アー31
 - (3) 遮水壁内浸出水 アー3
 - (4) 遮水壁内地下水 アー8、アー25～アー29、アー25-2
- 2 有害大気汚染物質モニタリング調査結果 (p10)
- 3 大気汚染物質モニタリング調査結果 (p10～11)
- 4 騒音振動モニタリング調査結果 (p12)
 - (1) 騒音
 - (2) 振動
- 5 調査地点図：別図1～4 (p13～p16)
- 6 経年グラフ等 (p17～20)

(1) 周辺河川・湧水等

NO.	項目	単位	環境基準 ()は要監視 項目の指針値	ア-1 1 水質D ため池 (牧草地)			ア-1 2 水質① 境沢末端 (飯豊集落)	ア-1 3 水質② 湧水・牧草地			ア-1 4 水質⑥ 湧水・遠瀬水源 (休止中)		
				H22. 2. 3	H22. 5. 17	H22. 7. 7	H22. 5. 17	H22. 2. 3	H22. 5. 17	H22. 7. 7	H22. 2. 3	H22. 5. 17	H22. 7. 7
	調査年月日		()は要監視 項目の指針値	H22. 2. 3	H22. 5. 17	H22. 7. 7	H22. 5. 17	H22. 2. 3	H22. 5. 17	H22. 7. 7	H22. 2. 3	H22. 5. 17	H22. 7. 7
	天候			晴れ	晴れ	曇り	晴れ	晴れ	晴れ	曇り	晴れ	晴れ	曇り
	採取時刻			11:02	10:52	9:50	9:05	10:40	10:05	9:37	10:26	9:50	9:23
	気温	℃		-4.1	22.0	25.2	17.0	-4.5	23.0	24.6	-6.5	20.2	24.8
	水温	℃		1.4	14.2	22.2	10.0	2.1	13.9	14.9	10.6	11.2	11.4
	透視度	度		≥ 30	≥ 30	≥ 30	≥ 30	≥ 30	≥ 30	≥ 30	≥ 30	≥ 30	≥ 30
	色相			微黄色	黄褐色	微褐色	無色	無色	無色	無色	無色	無色	無色
	臭気			無臭	無臭	無臭	無臭	無臭	金属臭	無臭	無臭	無臭	無臭
1	カドミウム	mg/l		0.01 以下	—	—	—	—	—	—	—	—	—
2	シアン	mg/l	不検出	—	—	—	—	—	—	—	—	—	
3	鉛	mg/l	0.01 以下	< 0.001	< 0.001	—	—	< 0.001	< 0.001	—	< 0.001	< 0.001	
4	砒素	mg/l	0.01 以下	< 0.001	< 0.001	—	—	< 0.001	< 0.001	—	< 0.001	0.001	
5	総水銀	mg/l	0.0005 以下	—	—	—	—	—	—	—	—	—	
6	ポリ塩化ビフェニル (PCB)	mg/l	不検出	—	—	—	—	—	—	—	—	—	
7	ジクロロメタン	mg/l	0.02 以下	< 0.001	< 0.001	< 0.001	—	< 0.001	< 0.001	—	—	< 0.001	
8	四塩化炭素	mg/l	0.002 以下	—	< 0.0001	—	—	—	< 0.0001	—	—	< 0.0001	
9	1,2-ジクロロエタン	mg/l	0.004 以下	< 0.0001	< 0.0001	< 0.0001	—	< 0.0001	< 0.0001	—	—	< 0.0001	
10	1,1-ジクロロエチレン	mg/l	0.1 以下	< 0.001	< 0.001	< 0.001	—	< 0.001	< 0.001	—	—	< 0.001	
11	シス-1,2-ジクロロエチレン	mg/l	0.04 以下	< 0.001	< 0.001	< 0.001	—	< 0.001	< 0.001	—	—	< 0.001	
12	1,1,1-トリクロロエタン	mg/l	1 以下	—	< 0.0005	—	—	—	< 0.0005	—	—	< 0.0005	
13	1,1,1,2-トリクロロエタン	mg/l	0.006 以下	—	< 0.0001	—	—	—	< 0.0001	—	—	< 0.0001	
14	トリクロロエチレン	mg/l	0.03 以下	—	< 0.001	—	—	—	< 0.001	—	—	< 0.001	
15	テトラクロロエチレン	mg/l	0.01 以下	< 0.0005	< 0.0005	< 0.0005	—	< 0.0005	< 0.0005	—	—	< 0.0005	
16	1,3-ジクロロプロペン	mg/l	0.002 以下	—	< 0.0001	—	—	—	< 0.0001	—	—	< 0.0001	
17	1,4-ジオキサン	mg/l	0.02 以下	< 0.005	< 0.005	< 0.005	—	< 0.005	< 0.005	—	—	0.010	
18	ベンゼン	mg/l	0.01 以下	< 0.001	< 0.001	< 0.001	—	< 0.001	< 0.001	—	—	< 0.001	
19	セレン	mg/l	0.01 以下	—	< 0.001	—	—	—	< 0.001	—	—	< 0.001	
20	硝酸性窒素	mg/l	10 以下	—	0.04	—	—	—	1.3	—	—	2.1	
	亜硝酸性窒素	mg/l		—	< 0.005	—	—	—	< 0.005	—	—	< 0.005	
21	ふっ素	mg/l	0.8 以下	—	< 0.15	—	—	< 0.15	—	—	< 0.15		
22	ほう素	mg/l	1 以下	< 0.02	< 0.02	< 0.02	—	< 0.02	< 0.02	< 0.02	0.02	0.02	
23	ダイオキシン類	pg-TEQ/l	1 以下	—	0.043	—	—	—	—	—	—	—	
24	エチルベンゼン	mg/l	—	—	—	—	—	—	—	—	—	—	
25	トルエン	mg/l	(0.6以下)	—	—	—	—	—	—	—	—	—	
26	キシレン	mg/l	(0.4以下)	—	—	—	—	—	—	—	—	—	
27	pH		—	6.3	6.9	6.8	7.5	6.9	7.1	7.1	7.0	6.9	
28	BOD	mg/l	—	—	4.3	—	—	—	< 0.5	—	—	0.8	
29	COD	mg/l	—	—	6.2	—	—	—	1.9	—	—	1.0	
30	SS	mg/l	—	—	10	—	—	—	2	—	—	< 1	
31	全窒素	mg/l	—	—	0.87	—	—	—	1.7	—	—	2.2	
32	全りん	mg/l	—	—	0.050	—	—	—	< 0.005	—	—	0.017	
33	塩化物イオン	mg/l	—	11	9.9	11	11	9.0	9.9	8.8	53	57	
34	電気伝導率	μS/cm	—	150	130	140	98	140	140	140	310	330	

NO.	項目	単位	環境基準 ()は要監視 項目の指針値	ア-17 放流支川下流					ア-18 杉倉川上流 (B G)	ア-19 杉倉川下流	ア-20 境沢中流			
				H22.1.6	H22.2.3	H22.3.3	H22.5.17	H22.7.7	H22.5.17	H22.5.17	H22.2.3	H22.5.17	H22.7.7	
	調査年月日			H22.1.6	H22.2.3	H22.3.3	H22.5.17	H22.7.7	H22.5.17	H22.5.17	H22.2.3	H22.5.17	H22.7.7	
	天候			雪	晴れ	晴れ	晴れ	曇り	晴れ	晴れ	晴れ	晴れ	晴れ	曇り
	採取時刻			9:36	10:04	9:14	9:12	9:09	9:07	8:49	11:10	9:10	10:08	
	気温	℃		1.0	-5.2	3.1	23.0	22.7	19.8	20.0	-5.8	18.7	23.9	
	水温	℃		7.4	5.2	7.3	15.2	14.5	11.0	11.0	0.5	11.0	15.0	
	透視度	度		≧30	≧30	≧30	≧30	≧30	≧30	≧30	≧30	≧30	≧30	
	色相			無色	無色	無色	無色	無色	無色	無色	無色	無色	無色	
	臭気			無臭	無臭	無臭	無臭	無臭	無臭	無臭	無臭	無臭	無臭	
1	カドミウム	mg/l	0.01 以下	—	—	—	—	—	—	—	—	—	—	
2	シアン	mg/l	不検出	—	—	—	—	—	—	—	—	—	—	
3	鉛	mg/l	0.01 以下	< 0.001	< 0.001	< 0.001	< 0.001	—	< 0.001	< 0.001	< 0.001	< 0.001	< 0.001	
4	砒素	mg/l	0.01 以下	< 0.001	0.001	< 0.001	0.001	—	0.001	0.001	< 0.001	< 0.001	< 0.001	
5	総水銀	mg/l	0.0005 以下	—	—	—	—	—	—	—	—	—	—	
6	ポリ塩化ビフェニル (PCB)	mg/l	不検出	—	—	—	—	—	—	—	—	—	—	
7	ジクロロメタン	mg/l	0.02 以下	—	< 0.001	—	< 0.001	—	< 0.001	< 0.001	< 0.001	< 0.001	< 0.001	
8	四塩化炭素	mg/l	0.002 以下	—	—	—	< 0.0001	—	—	—	< 0.0001	< 0.0001	< 0.0001	
9	1,2-ジクロロエタン	mg/l	0.004 以下	—	< 0.0001	—	< 0.0001	—	< 0.0001	< 0.0001	< 0.0001	< 0.0001	< 0.0001	
10	1,1-ジクロロエチレン	mg/l	0.1 以下	—	< 0.001	—	< 0.001	—	< 0.001	< 0.001	< 0.001	< 0.001	< 0.001	
11	シス-1,2-ジクロロエチレン	mg/l	0.04 以下	—	< 0.001	—	< 0.001	—	< 0.001	< 0.001	< 0.001	< 0.001	< 0.001	
12	1,1,1-トリクロロエタン	mg/l	1 以下	—	—	—	< 0.0005	—	—	—	< 0.0005	< 0.0005	< 0.0005	
13	1,1,2-トリクロロエタン	mg/l	0.006 以下	—	—	—	< 0.0001	—	—	—	< 0.0001	< 0.0001	< 0.0001	
14	トリクロロエチレン	mg/l	0.03 以下	—	—	—	< 0.001	—	—	—	< 0.001	< 0.001	< 0.001	
15	テトラクロロエチレン	mg/l	0.01 以下	—	< 0.0005	—	< 0.0005	—	< 0.0005	< 0.0005	< 0.0005	< 0.0005	< 0.0005	
16	1,3-ジクロロプロペン	mg/l	0.002 以下	—	—	—	< 0.0001	—	—	—	< 0.0001	< 0.0001	< 0.0001	
17	1,4-ジオキサン	mg/l	0.05 以下	—	0.009	—	0.012	—	< 0.005	< 0.005	< 0.005	< 0.005	< 0.005	
18	ベンゼン	mg/l	0.01 以下	—	< 0.001	—	< 0.001	—	< 0.001	< 0.001	< 0.001	< 0.001	< 0.001	
19	セレン	mg/l	0.01 以下	—	—	—	< 0.001	—	—	—	—	< 0.001	—	
20	硝酸性窒素	mg/l	10 以下	—	—	—	2.2	—	—	—	—	1.4	—	
	亜硝酸性窒素	mg/l		—	—	—	< 0.005	—	—	—	—	< 0.005	—	
21	ふっ素	mg/l	0.8 以下	—	—	—	< 0.15	—	—	—	—	< 0.15	—	
22	ほう素	mg/l	1 以下	—	0.03	—	0.06	0.03	< 0.02	< 0.02	< 0.02	< 0.02	< 0.02	
23	ダイオキシン類	pg-TEQ/l	1 以下	—	—	—	0.077	—	—	—	—	0.042	—	
24	エチルベンゼン	mg/l	—	—	—	—	—	—	—	—	—	< 0.0001	—	
25	トルエン	mg/l	(0.6以下)	—	—	—	—	—	—	—	—	< 0.001	—	
26	キシレン	mg/l	(0.4以下)	—	—	—	—	—	—	—	—	< 0.001	—	
27	pH		—	—	7.8	—	8.0	7.8	7.4	7.3	7.0	7.1	7.0	
28	BOD	mg/l	—	—	—	—	0.6	—	—	—	—	< 0.5	—	
29	COD	mg/l	—	—	—	—	2.6	—	—	—	—	3.3	—	
30	SS	mg/l	—	—	—	—	3	—	—	—	—	4	—	
31	全窒素	mg/l	—	—	—	—	2.4	—	—	—	—	1.6	—	
32	全りん	mg/l	—	—	—	—	0.022	—	—	—	—	0.011	—	
33	塩化物イオン	mg/l	—	93	56	76	79	76	5.6	6.4	5.0	4.8	4.5	
34	電気伝導率	μS/cm	—	480	330	400	410	410	65	71	85	83	83	

NO.	項目	単位	環境基準 ()は要監視 項目の指針値	ア-2 1 境沢県境					ア-2 2 熊原川 (飯豊橋)			ア-3 2 新水道水源		
				H22. 1. 6	H22. 2. 3	H22. 3. 3	H22. 4. 21	H22. 5. 17	H22. 6. 2	H22. 7. 7	H22. 2. 3	H22. 5. 17	H22. 7. 7	H22. 5. 17
	調査年月日			雪	晴れ	晴れ	晴れ	晴れ	晴れ	曇り	晴れ	晴れ	曇り	晴れ
	天候			10:48	10:24	9:57	10:36	9:40	9:00	10:27	9:29	8:45	9:20	8:56
	採取時刻			-0.4	-9.2	2.0	10.2	18.5	20.1	22.6	-6.0	19.8	26.8	17.9
	気温	°C		1.0	0.2	1.0	10.9	12.3	10.8	17.4	0.8	10.3	19.3	11.2
	水温	°C		≧ 30	≧ 30	≧ 30	≧ 30	≧ 30	≧ 30	≧ 30	≧ 30	≧ 30	≧ 30	≧ 30
	透視度	度		無色	無色	無色	無色	無色	無色	無色	無色	微白色	微灰色	無色
	色相			無臭	無臭	無臭	無臭	無臭	無臭	無臭	無臭	無臭	無臭	無臭
	臭気													
1	カドミウム	mg/l	0.01 以下	—	—	—	—	—	—	—	—	—	—	
2	シアン	mg/l	不検出	—	—	—	—	—	—	—	—	—	—	
3	鉛	mg/l	0.01 以下	—	< 0.001	—	—	< 0.001	—	< 0.001	< 0.001	—	< 0.001	
4	砒素	mg/l	0.01 以下	—	< 0.001	—	—	< 0.001	—	< 0.001	0.001	—	0.002	
5	総水銀	mg/l	0.0005 以下	—	—	—	—	—	—	—	—	—	—	
6	ポリ塩化ビフェニル (PCB)	mg/l	不検出	—	—	—	—	—	—	—	—	—	—	
7	ジクロロメタン	mg/l	0.02 以下	—	< 0.001	—	—	< 0.001	—	< 0.001	< 0.001	—	< 0.001	
8	四塩化炭素	mg/l	0.002 以下	—	< 0.0001	—	—	< 0.0001	—	< 0.0001	< 0.0001	—	—	
9	1,2-ジクロロエタン	mg/l	0.004 以下	—	< 0.0001	—	—	< 0.0001	—	< 0.0001	< 0.0001	—	< 0.0001	
10	1,1-ジクロロエチレン	mg/l	0.1 以下	—	< 0.001	—	—	< 0.001	—	< 0.001	< 0.001	—	< 0.001	
21	シス-1,2-ジクロロエチレン	mg/l	0.04 以下	—	< 0.001	—	—	< 0.001	—	< 0.001	< 0.001	—	< 0.001	
12	1,1,1-トリクロロエタン	mg/l	1 以下	—	< 0.0005	—	—	< 0.0005	—	< 0.0005	< 0.0005	—	—	
13	1,1,2-トリクロロエタン	mg/l	0.006 以下	—	< 0.0001	—	—	< 0.0001	—	< 0.0001	< 0.0001	—	—	
14	トリクロロエチレン	mg/l	0.03 以下	—	< 0.001	—	—	< 0.001	—	< 0.001	< 0.001	—	—	
15	テトラクロロエチレン	mg/l	0.01 以下	—	< 0.0005	—	—	< 0.0005	—	< 0.0005	< 0.0005	—	< 0.0005	
16	1,3-ジクロロプロペン	mg/l	0.002 以下	—	< 0.0001	—	—	< 0.0001	—	< 0.0001	< 0.0001	—	—	
17	1,4-ジオキサン	mg/l	0.05 以下	—	0.023	—	—	< 0.005	—	0.005	0.022	< 0.005	—	< 0.005
18	ベンゼン	mg/l	0.01 以下	—	< 0.001	—	—	< 0.001	—	< 0.001	< 0.001	—	—	
19	セレン	mg/l	0.01 以下	—	—	—	—	< 0.001	—	—	< 0.001	—	< 0.001	
20	硝酸性窒素	mg/l	10 以下	—	—	—	—	1.3	—	—	—	0.48	—	
	亜硝酸性窒素	mg/l		—	—	—	—	< 0.005	—	—	—	< 0.005	—	—
21	ふっ素	mg/l	0.8 以下	—	—	—	—	< 0.15	—	—	< 0.15	—	—	
22	ほう素	mg/l	1 以下	< 0.02	< 0.02	0.02	< 0.02	< 0.02	< 0.02	< 0.02	< 0.02	< 0.02	< 0.02	
23	ダイオキシン類	pg-TEQ/l	1 以下	—	—	—	—	0.042	—	—	—	—	—	
24	エチルベンゼン	mg/l	—	—	—	—	< 0.0001	—	—	—	< 0.0001	—	—	
25	トルエン	mg/l	(0.6以下)	—	—	—	< 0.001	—	—	—	< 0.001	—	—	
26	キシレン	mg/l	(0.4以下)	—	—	—	< 0.001	—	—	—	< 0.001	—	—	
27	pH		—	7.3	7.2	7.3	7.4	7.3	7.4	7.4	7.3	7.3	7.4	6.9
28	BOD	mg/l	—	—	—	—	< 0.5	—	—	—	1.2	—	—	
29	COD	mg/l	—	—	—	—	2.5	—	—	—	2.3	—	—	
30	SS	mg/l	—	—	—	—	2	—	—	—	7	—	—	
31	全窒素	mg/l	—	—	—	—	1.4	—	—	—	0.65	—	—	
32	全りん	mg/l	—	—	—	—	< 0.005	—	—	—	0.036	—	—	
33	塩化物イオン	mg/l	—	41	78	50	21	21	25	28	7.8	6.9	7.2	8.1
34	電気伝導率	μ S/cm	—	230	380	270	150	160	190	200	100	78	100	100

(2) 周辺地下水

NO.	項目	単位	地下水の水質汚濁に係る環境基準 ()は要監視項目の指針値	アー6 ラグーン脇 No.8井戸						
				H22.1.6	H22.2.3	H22.3.3	H22.4.21	H22.5.17	H22.6.2	H22.7.7
	調査年月日									
	天候			曇り	晴れ	晴れ	晴れ	晴れ	晴れ	曇り
	採取時刻			12:49	10:51	10:20	11:28	9:10	9:46	9:56
	気温	℃		1.9	-5.2	-1.0	10.1	19.1	21.0	27.0
	水温	℃		10.7	11.0	10.8	10.7	10.8	11.0	11.5
	透視度	度		≧30	≧30	≧30	≧30	≧30	≧30	≧30
	色相			無色	微白色	無色	無色	無色	無色	無色
	臭気			無臭	無臭	無臭	無臭	無臭	無臭	無臭
1	カドミウム	mg/l	0.01 以下	—	—	—	—	—	—	—
2	シアン	mg/l	不検出	—	—	—	—	—	—	—
3	鉛	mg/l	0.01 以下	—	0.003	—	—	< 0.001	—	—
3'	鉛(ろ液)※	mg/l	0.01 以下	—	< 0.001	—	—	—	—	—
4	砒素	mg/l	0.01 以下	—	0.001	—	—	< 0.001	—	—
4'	砒素(ろ液)※	mg/l	0.01 以下	—	< 0.001	—	—	—	—	—
5	総水銀	mg/l	0.0005 以下	—	—	—	—	—	—	—
6	ポリ塩化ビフェニル(PCB)	mg/l	不検出	—	—	—	—	—	—	—
7	ジクロロメタン	mg/l	0.02 以下	—	—	—	—	< 0.001	—	—
8	四塩化炭素	mg/l	0.002 以下	—	—	—	—	—	—	—
9	1,2-ジクロロエタン	mg/l	0.004 以下	—	—	—	—	< 0.0001	—	—
10	1,1-ジクロロエチレン	mg/l	0.1 以下	—	—	—	—	< 0.001	—	—
11	シス-1,2-ジクロロエチレン	mg/l	0.04 以下	—	—	—	—	< 0.001	—	—
12	1,1,1-トリクロロエタン	mg/l	1 以下	—	—	—	—	—	—	—
13	1,1,2-トリクロロエタン	mg/l	0.006 以下	—	—	—	—	—	—	—
14	トリクロロエチレン	mg/l	0.03 以下	—	—	—	—	—	—	—
15	テトラクロロエチレン	mg/l	0.01 以下	—	—	—	—	< 0.0005	—	—
16	1,3-ジクロロプロペン	mg/l	0.002 以下	—	—	—	—	—	—	—
17	1,4-ジオキサン	mg/l	0.05 以下	—	—	—	—	< 0.005	—	—
18	塩化ビニルモノマー	mg/l	0.002 以下	—	—	—	—	< 0.0002	—	—
19	ベンゼン	mg/l	0.01 以下	—	—	—	—	< 0.001	—	—
20	セレン	mg/l	0.01 以下	—	—	—	—	—	—	—
21	硝酸性窒素	mg/l	10 以下	—	—	—	—	—	—	—
	亜硝酸性窒素	mg/l		—	—	—	—	—	—	—
22	ふっ素	mg/l	0.8 以下	—	—	—	—	—	—	—
23	ほう素	mg/l	1 以下	0.22	0.21	0.14	0.17	0.17	0.13	0.21
24	ダイオキシン類	pg-TEQ/l	1 以下	—	—	—	—	—	—	—
25	エチルベンゼン	mg/l	—	—	—	—	—	—	—	—
26	トルエン	mg/l	(0.6以下)	—	—	—	—	—	—	—
27	キシレン	mg/l	(0.4以下)	—	—	—	—	—	—	—
28	pH		—	6.4	6.5	6.4	6.4	6.5	6.3	6.5
29	BOD	mg/l	—	—	—	—	—	—	—	—
30	COD	mg/l	—	—	—	—	—	—	—	—
31	SS	mg/l	—	—	—	—	—	—	—	—
32	全窒素	mg/l	—	—	—	—	—	—	—	—
33	全りん	mg/l	—	—	—	—	—	—	—	—
34	塩化物イオン	mg/l	—	80	36	5.5	79	13	32	47
35	電気伝導率	μS/cm	—	660	520	400	620	450	470	530

※ 採水時に混入した土壌を除去し、水質の状況を的確に把握するため、メンブランフィルター(孔径0.45μm)でろ過した後のろ液について分析を実施。

NO.	項目	単位	地下水の水質汚濁に係る環境基準 ()は要監視項目の指針値	ア-9 場内西側斜面 No. 15井戸								ア-10 中央谷 下流斜面							
				H22. 1. 6	H22. 2. 3	H22. 3. 3	H22. 4. 21	H22. 5. 17	H22. 6. 2	H22. 7. 7	H22. 1. 6	H22. 2. 3	H22. 3. 3	H22. 4. 21	H22. 5. 17	H22. 6. 2	H22. 7. 7		
	調査年月日																		
	天候			曇り	晴れ	晴れ	曇り	晴れ	晴れ	曇り	曇り	曇り	晴れ	晴れ	晴れ	曇り			
	採取時刻			13:20	12:02	10:56	11:37	10:15	8:40	10:49	13:51	11:50	10:50	12:11	10:40	9:08	10:25		
	気温	°C		1.2	-8.0	-0.5	8.1	18.4	17.0	23.2	0.3	-7.1	1.5	6.5	21.0	17.5	22.5		
	水温	°C		9.1	8.8	9.2	9.4	10.1	9.2	9.5	8.5	9.0	9.0	9.1	9.2	9.0	10.7		
	透視度	度		≧ 30	≧ 30	≧ 30	≧ 30	≧ 30	≧ 30	≧ 30	≧ 30	≧ 30	≧ 30	≧ 30	≧ 30	≧ 30	≧ 30		
	色相			無色	無色	無色	無色	微灰色	無色	無色	無色	無色	無色	無色	微白色	無色	無色		
	臭気			無臭	無臭	無臭	無臭	微溶媒臭	無臭	無臭	無臭	無臭	無臭	無臭	無臭	無臭	無臭		
1	カドミウム	mg/l	0.01 以下	—	—	—	—	—	—	—	—	—	—	—	—	—	—		
2	シアン	mg/l	不検出	—	—	—	—	—	—	—	—	—	—	—	—	—	—		
3	鉛	mg/l	0.01 以下	< 0.001	< 0.001	< 0.001	—	< 0.001	—	—	0.001	0.004	< 0.001	—	< 0.001	—	—		
3'	鉛(ろ液)※1	mg/l	0.01 以下	—	—	—	—	—	—	—	< 0.001	< 0.001	—	—	—	—	—		
4	砒素	mg/l	0.01 以下	< 0.001	< 0.001	< 0.001	—	< 0.001	—	—	< 0.001	< 0.001	< 0.001	—	< 0.001	—	—		
4'	砒素(ろ液)※1	mg/l	0.01 以下	—	—	—	—	—	—	—	—	—	—	—	—	—	—		
5	総水銀	mg/l	0.0005 以下	—	—	—	—	—	—	—	—	—	—	—	—	—	—		
6	ポリ塩化ビフェニル(PCB)	mg/l	不検出	—	—	—	—	—	—	—	—	—	—	—	—	—	—		
7	ジクロロメタン	mg/l	0.02 以下	—	< 0.001	—	—	< 0.001	—	—	—	< 0.001	—	—	< 0.001	—	—		
8	四塩化炭素	mg/l	0.002 以下	—	—	—	—	< 0.0001	—	—	—	—	—	—	< 0.0001	—	—		
9	1,2-ジクロロエタン	mg/l	0.004 以下	—	< 0.0001	—	—	< 0.0001	—	—	—	< 0.0001	—	—	< 0.0001	—	—		
10	1,1-ジクロロエチレン	mg/l	0.1 以下	—	< 0.001	—	—	< 0.001	—	—	—	< 0.001	—	—	< 0.001	—	—		
11	シス-1,2-ジクロロエチレン	mg/l	0.04 以下	—	< 0.001	—	—	< 0.001	—	—	—	< 0.001	—	—	< 0.001	—	—		
12	1,1,1-トリクロロエタン	mg/l	1 以下	—	—	—	—	< 0.0005	—	—	—	—	—	—	< 0.0005	—	—		
13	1,1,2-トリクロロエタン	mg/l	0.006 以下	—	—	—	—	< 0.0001	—	—	—	—	—	—	< 0.0001	—	—		
14	トリクロロエチレン	mg/l	0.03 以下	—	—	—	—	< 0.001	—	—	—	—	—	—	< 0.001	—	—		
15	テトラクロロエチレン	mg/l	0.01 以下	—	< 0.0005	—	—	< 0.0005	—	—	—	< 0.0005	—	—	< 0.0005	—	—		
16	1,3-ジクロロプロペン	mg/l	0.002 以下	—	—	—	—	< 0.0001	—	—	—	—	—	—	< 0.0001	—	—		
17	1,4-ジオキサン	mg/l	0.05 以下	—	< 0.005	—	—	< 0.005	—	—	—	< 0.005	—	—	< 0.005	—	—		
18	塩化ビニルモノマー	mg/l	0.002 以下	—	< 0.0002	—	—	< 0.0002	—	—	—	< 0.0002	—	—	< 0.0002	—	—		
19	ベンゼン	mg/l	0.01 以下	—	< 0.001	—	—	< 0.001	—	—	—	< 0.001	—	—	< 0.001	—	—		
20	セレン	mg/l	0.01 以下	—	—	—	—	< 0.001	—	—	—	—	—	—	< 0.001	—	—		
21	硝酸性窒素	mg/l	10 以下	—	—	—	—	2.5	—	—	—	—	—	—	2.0	—	—		
	亜硝酸性窒素	mg/l		—	—	—	—	0.006	—	—	—	—	—	—	0.037	—	—		
22	ふっ素	mg/l	0.8 以下	—	—	—	—	< 0.15	—	—	—	—	—	—	< 0.15	—	—		
23	ほう素	mg/l	1 以下	< 0.02	0.03	0.03	0.02	< 0.02	0.03	0.03	0.07	0.06	0.08	0.05	0.05	0.05	0.03		
24	ダイオキシン類	pg-TEQ/l	1 以下	—	—	—	—	0.043	—	—	—	—	—	—	※2	—	—		
25	エチルベンゼン	mg/l	—	—	—	—	—	< 0.0001	—	—	—	—	—	—	< 0.0001	—	—		
26	トルエン	mg/l	(0.6以下)	—	—	—	—	< 0.001	—	—	—	—	—	—	< 0.001	—	—		
27	キシレン	mg/l	(0.4以下)	—	—	—	—	< 0.001	—	—	—	—	—	—	< 0.001	—	—		
28	pH		—	6.5	6.5	6.5	6.5	6.6	6.5	6.5	7.1	7.0	7.3	7.2	7.1	7.0	7.1		
29	BOD	mg/l	—	—	—	—	—	—	—	—	—	—	—	—	—	—	—		
30	COD	mg/l	—	—	—	—	—	—	—	—	—	—	—	—	—	—	—		
31	SS	mg/l	—	—	—	—	—	—	—	—	—	—	—	—	—	—	—		
32	全窒素	mg/l	—	—	—	—	—	—	—	—	—	—	—	—	—	—	—		
33	全りん	mg/l	—	—	—	—	—	—	—	—	—	—	—	—	—	—	—		
34	塩化物イオン	mg/l	—	86	76	59	57	56	59	80	54	64	38	39	32	28	39		
35	電気伝導率	μS/cm	—	470	450	360	350	330	360	440	390	400	310	300	280	260	330		

※1 採水時に混入した土壌を除去し、水質の状況を的確に把握するため、メンブランフィルター(孔径0.45μm)でろ過した後のろ液について分析を実施。

※2 地下水水位低下により必要量採水ができなかったため欠測。

NO.	項目	単位	地下水の水質汚濁に係る環境基準 ()は要監視項目の指針値	ア-23 南側県境 地下水					ア-24 南側牧草 地下流 地下水	ア-31 ラグーン上流西 地下水		
				H22.1.6	H22.2.3	H22.3.3	H22.4.21	H22.5.17	H22.6.2	H22.7.7	H22.5.17	H22.2.3
	調査年月日			晴れ	晴れ	晴れ	晴れ	晴れ	曇り	晴れ	晴れ	曇り
	天候			11:54	10:03	9:28	10:59	10:34	9:21	10:58	9:47	11:06
	採取時刻			2.2	-6.5	-1.5	9.4	23.6	21.1	24.8	22.9	-7.0
	気温	℃		7.5	8.6	7.8	8.0	8.7	10.0	10.5	9.5	9.0
	水温	℃		≧30	≧30	≧30	≧30	≧30	≧30	≧30	≧30	≧30
	透視度	度		無色	無色	無色	無色	無色	無色	無色	無色	無色
	色相			無臭	無臭	無臭	無臭	無臭	無臭	無臭	無臭	無臭
	臭気											
1	カドミウム	mg/l	0.01 以下	-	-	-	-	-	-	-	-	-
2	シアン	mg/l	不検出	-	-	-	-	-	-	-	-	-
3	鉛	mg/l	0.01 以下	< 0.001	< 0.001	< 0.001	-	< 0.001	-	0.008	< 0.001	< 0.001
3'	鉛(ろ液)*	mg/l	0.01 以下	-	-	-	-	-	0.001	-	-	-
4	六価クロム	mg/l	0.05 以下	-	-	-	-	-	-	-	-	-
4	砒素	mg/l	0.01 以下	< 0.001	< 0.001	< 0.001	-	< 0.001	-	0.003	< 0.001	< 0.001
4'	砒素(ろ液)*	mg/l	0.01 以下	-	-	-	-	-	-	0.002	-	-
5	総水銀	mg/l	0.0005 以下	-	-	-	-	-	-	-	-	-
6	ポリ塩化ビフェニル(PCB)	mg/l	不検出	-	-	-	-	-	-	-	-	-
7	ジクロロメタン	mg/l	0.02 以下	< 0.001	< 0.001	< 0.001	< 0.001	< 0.001	< 0.001	< 0.001	-	< 0.001
8	四塩化炭素	mg/l	0.002 以下	< 0.0001	< 0.0001	< 0.0001	< 0.0001	< 0.0001	< 0.0001	< 0.0001	-	< 0.0001
9	1,2-ジクロロエタン	mg/l	0.004 以下	< 0.0001	< 0.0001	< 0.0001	< 0.0001	< 0.0001	< 0.0001	< 0.0001	-	< 0.0001
10	1,1-ジクロロエチレン	mg/l	0.1 以下	< 0.001	< 0.001	< 0.001	< 0.001	< 0.001	< 0.001	< 0.001	-	< 0.001
11	シス-1,2-ジクロロエチレン	mg/l	0.04 以下	< 0.001	< 0.001	< 0.001	< 0.001	< 0.001	< 0.001	< 0.001	-	< 0.001
12	1,1,1-トリクロロエタン	mg/l	1 以下	< 0.0005	< 0.0005	< 0.0005	< 0.0005	< 0.0005	< 0.0005	< 0.0005	-	< 0.0005
13	1,1,2-トリクロロエタン	mg/l	0.006 以下	< 0.0001	< 0.0001	< 0.0001	< 0.0001	< 0.0001	< 0.0001	< 0.0001	-	< 0.0001
14	トリクロロエチレン	mg/l	0.03 以下	< 0.001	< 0.001	< 0.001	< 0.001	< 0.001	< 0.001	< 0.001	-	< 0.001
15	テトラクロロエチレン	mg/l	0.01 以下	< 0.0005	< 0.0005	< 0.0005	< 0.0005	< 0.0005	< 0.0005	< 0.0005	-	< 0.0005
16	1,3-ジクロロプロペン	mg/l	0.002 以下	< 0.0001	< 0.0001	< 0.0001	< 0.0001	< 0.0001	< 0.0001	< 0.0001	-	< 0.0001
17	1,4-ジオキサン	mg/l	0.05 以下	< 0.005	< 0.005	< 0.005	< 0.005	< 0.005	< 0.005	< 0.005	-	< 0.005
18	塩化ビニルモノマー	mg/l	0.002 以下	< 0.0002	< 0.0002	< 0.0002	< 0.0002	< 0.0002	< 0.0002	< 0.0002	-	< 0.0002
19	ベンゼン	mg/l	0.01 以下	< 0.001	< 0.001	< 0.001	< 0.001	< 0.001	< 0.001	< 0.001	-	< 0.001
20	セレン	mg/l	0.01 以下	-	-	-	-	< 0.001	-	-	< 0.001	< 0.001
21	硝酸性窒素	mg/l	10 以下	-	-	-	-	2.2	-	-	0.28	0.98
	亜硝酸性窒素	mg/l		-	-	-	-	< 0.005	-	-	< 0.005	< 0.005
22	ふっ素	mg/l	0.8 以下	-	-	-	-	< 0.15	-	-	< 0.15	< 0.15
23	ほう素	mg/l	1 以下	< 0.02	< 0.02	< 0.02	< 0.02	< 0.02	< 0.02	< 0.02	< 0.02	< 0.02
24	ダイオキシン類	pg-TEQ/l	1 以下	-	-	-	-	-	-	-	-	-
25	エチルベンゼン	mg/l	-	-	-	-	-	-	-	-	-	-
26	トルエン	mg/l	(0.6以下)	-	-	-	-	-	-	-	-	-
27	キシレン	mg/l	(0.4以下)	-	-	-	-	-	-	-	-	-
28	pH		-	7.1	7.0	7.2	6.7	6.9	6.8	6.8	7.1	6.0
29	BOD	mg/l	-	-	-	-	-	-	-	-	-	-
30	COD	mg/l	-	-	-	-	-	-	-	-	-	-
31	SS	mg/l	-	-	-	-	-	-	-	-	-	-
32	全窒素	mg/l	-	-	-	-	-	-	-	-	-	-
33	全りん	mg/l	-	-	-	-	-	-	-	-	-	-
34	塩化物イオン	mg/l	-	12	12	12	13	13	13	13	6.9	5.4
35	電気伝導率	μS/cm	-	150	150	150	150	160	150	160	95	110

* 採水時に混入した土壌を除去し、水質の状況を的確に把握するため、メンブランフィルター(孔径0.45μm)でろ過した後のろ液について分析を実施。

(3) 遮水壁内浸出水

No.	項目	単位	排水基準※	ア-3 水質E 堰堤L1-M管
	調査年月日			H22.5.17
	天候			晴れ
	採取時刻			10:15
	気温	°C		21.9
	水温	°C		11.7
	透視度	度		12
	色相			黒褐色
	臭気			溶媒臭
1	カドミウム	mg/l	0.1 以下	—
2	シアン	mg/l	1 以下	—
3	鉛	mg/l	0.1 以下	0.005
4	砒素	mg/l	0.1 以下	< 0.001
5	総水銀	mg/l	0.005 以下	—
6	ポリ塩化ビフェニル (PCB)	mg/l	0.003 以下	—
7	ジクロロメタン	mg/l	0.2 以下	0.090
8	四塩化炭素	mg/l	0.02 以下	< 0.0001
9	1,2-ジクロロエタン	mg/l	0.04 以下	0.029
10	1,1-ジクロロエチレン	mg/l	0.2 以下	< 0.001
11	シス-1,2-ジクロロエチレン	mg/l	0.4 以下	0.022
12	1,1,1-トリクロロエタン	mg/l	3 以下	< 0.0005
13	1,1,2-トリクロロエタン	mg/l	0.06 以下	< 0.0001
14	トリクロロエチレン	mg/l	0.3 以下	0.004
15	テトラクロロエチレン	mg/l	0.1 以下	0.0008
16	1,3-ジクロロプロペン	mg/l	0.02 以下	< 0.0001
17	1,4-ジオキサン	mg/l	—	1.9
18	塩化ビニルモノマー	mg/l	—	0.047
19	ベンゼン	mg/l	0.1 以下	0.28
20	セレン	mg/l	0.1 以下	< 0.001
21	硝酸性窒素	mg/l	10 以下	< 0.02
	亜硝酸性窒素	mg/l	—	< 0.005
22	ふっ素	mg/l	8 以下	< 0.15
23	ほう素	mg/l	10 以下	20
24	ダイオキシン類	pg-TEQ/l	10 以下	0.25
25	エチルベンゼン	mg/l	—	1.6
26	トルエン	mg/l	—	6.8
27	キシレン	mg/l	—	1.1
28	pH		—	7.0
29	BOD	mg/l	—	1500
30	COD	mg/l	—	480
31	SS	mg/l	—	18
32	全窒素	mg/l	—	180
33	全りん	mg/l	—	18
34	塩化物イオン	mg/l	—	1100
35	電気伝導率	μS/cm	—	7100

※有害物質について、最終処分場における浸出水処理設備の排水基準を準用。

(4) 遮水壁内地下水

No.	項目	単位	地下水の水質汚濁に係る環境基準	ア-8 堰堤下流南側 No.12井戸
	調査年月日			H22.5.17
	天候			晴れ
	採取時刻			9:45
	気温	°C		21.4
	水温	°C		14.6
	透視度	度		26
	色相			黄白色
	臭気			溶媒臭
	()は要監視項目の指針値			
1	カドミウム	mg/l	0.01 以下	—
2	シアン	mg/l	不検出	—
3	鉛	mg/l	0.01 以下	< 0.001
3'	鉛(ろ液)※	mg/l	0.01 以下	—
4	砒素	mg/l	0.01 以下	0.003
4'	砒素(ろ液)※	mg/l	0.01 以下	0.001
5	総水銀	mg/l	0.0005 以下	—
6	ポリ塩化ビフェニル (PCB)	mg/l	不検出	—
7	ジクロロメタン	mg/l	0.02 以下	0.001
8	四塩化炭素	mg/l	0.002 以下	—
9	1,2-ジクロロエタン	mg/l	0.004 以下	0.0017
10	1,1-ジクロロエチレン	mg/l	0.1 以下	< 0.001
11	シス-1,2-ジクロロエチレン	mg/l	0.04 以下	< 0.001
12	1,1,1-トリクロロエタン	mg/l	1 以下	—
13	1,1,2-トリクロロエタン	mg/l	0.006 以下	—
14	トリクロロエチレン	mg/l	0.03 以下	—
15	テトラクロロエチレン	mg/l	0.01 以下	< 0.0005
16	1,3-ジクロロプロペン	mg/l	0.002 以下	—
17	1,4-ジオキサン	mg/l	0.05 以下	0.12
18	塩化ビニルモノマー	mg/l	0.002 以下	0.0002
19	ベンゼン	mg/l	0.01 以下	0.046
20	セレン	mg/l	0.01 以下	—
21	硝酸性窒素	mg/l	10 以下	—
	亜硝酸性窒素	mg/l	—	—
22	ふっ素	mg/l	0.8 以下	—
23	ほう素	mg/l	1 以下	2.2
24	ダイオキシン類	pg-TEQ/l	1 以下	—
25	エチルベンゼン	mg/l	—	—
26	トルエン	mg/l	(0.6以下)	—
27	キシレン	mg/l	(0.4以下)	—
28	pH		—	6.9
29	BOD	mg/l	—	—
30	COD	mg/l	—	—
31	SS	mg/l	—	—
32	全窒素	mg/l	—	—
33	全りん	mg/l	—	—
34	塩化物イオン	mg/l	—	710
35	電気伝導率	μS/cm	—	4000

※ 採水時に混入した土壌を除去し、水質の状況を的確に把握するため、メンブランフィルター(孔径0.45μm)でろ過した後のろ液について分析を実施。

(4) 遮水壁内地下水 (県境部井戸)

NO.	項目	単位	地下水の水質汚濁に係る環境基準 ()は要監視項目の指針値	ア-25 県境-1			ア-26 県境-2	ア-27 県境-3	ア-28 県境-4	ア-29 県境-5	ア-25-2 県境-6		
				H22.2.3	H22.5.17	H22.7.7	H22.5.17	H22.5.17	H22.5.17	H22.5.17	H22.5.17	H22.2.3	H22.5.17
	調査年月日												
	天候												
	採取時刻												
	気温	°C											
	水温	°C											
	透視度	度											
	色相												
	臭気												
1	カドミウム	mg/l	0.01 以下	—	—	—	—	—	—	—	—	—	—
2	シアン	mg/l	不検出	—	—	—	—	—	—	—	—	—	—
3	鉛	mg/l	0.01 以下	—	—	—	—	—	—	—	—	—	—
3'	鉛 (ろ液)	mg/l	0.01 以下	—	—	—	—	—	—	—	—	—	—
4	砒素	mg/l	0.01 以下	—	—	—	—	—	—	—	—	—	—
4'	砒素 (ろ液)	mg/l	0.01 以下	—	—	—	—	—	—	—	—	—	—
5	総水銀	mg/l	0.0005 以下	—	—	—	—	—	—	—	—	—	—
6	ポリ塩化ビフェニル (PCB)	mg/l	不検出	—	—	—	—	—	—	—	—	—	—
7	ジクロロメタン	mg/l	0.02 以下	0.003	0.003	0.003	< 0.001	< 0.001	< 0.001	0.001	< 0.001	< 0.001	—
8	四塩化炭素	mg/l	0.002 以下	< 0.0001	< 0.0001	< 0.0001	< 0.0001	< 0.0001	< 0.0001	< 0.0001	< 0.0001	< 0.0001	—
9	1,2-ジクロロエタン	mg/l	0.004 以下	0.0002	0.0002	0.0003	< 0.0001	< 0.0001	< 0.0001	0.0009	< 0.0001	< 0.0001	—
10	1,1-ジクロロエチレン	mg/l	0.1 以下	0.010	0.014	0.016	< 0.001	< 0.001	< 0.001	< 0.001	< 0.001	< 0.001	—
11	シス-1,2-ジクロロエチレン	mg/l	0.04 以下	< 0.001	0.001	0.001	< 0.001	< 0.001	0.002	0.001	< 0.001	< 0.001	—
12	1,1,1-トリクロロエタン	mg/l	1 以下	0.040	0.055	0.068	< 0.0005	< 0.0005	< 0.0005	< 0.0005	< 0.0005	< 0.0005	—
13	1,1,2-トリクロロエタン	mg/l	0.006 以下	< 0.0001	< 0.0001	< 0.0001	< 0.0001	0.0003	< 0.0001	0.0004	< 0.0001	< 0.0001	—
14	トリクロロエチレン	mg/l	0.03 以下	0.002	0.002	0.002	0.001	< 0.001	0.001	< 0.001	< 0.001	< 0.001	—
15	テトラクロロエチレン	mg/l	0.01 以下	0.0051	0.0058	0.0061	< 0.0005	< 0.0005	0.0049	< 0.0005	< 0.0005	< 0.0005	—
16	1,3-ジクロロプロペン	mg/l	0.002 以下	< 0.0001	< 0.0001	< 0.0001	< 0.0001	< 0.0001	< 0.0001	< 0.0001	< 0.0001	< 0.0001	—
17	1,4-ジオキサン	mg/l	0.05 以下	0.047	0.041	0.052	0.005	0.010	0.007	0.30	0.23	0.23	0.080
18	塩化ビニルモノマー	mg/l	0.002 以下	< 0.0002	0.0004	0.0003	< 0.0002	< 0.0002	< 0.0002	0.0014	< 0.0002	< 0.0002	—
19	ベンゼン	mg/l	0.01 以下	< 0.001	< 0.001	< 0.001	< 0.001	< 0.001	< 0.001	0.004	< 0.001	< 0.001	—
20	セレン	mg/l	0.01 以下	—	—	—	—	—	—	—	—	—	—
21	硝酸性窒素	mg/l	10 以下	—	—	—	—	—	—	—	—	—	—
	亜硝酸性窒素	mg/l		—	—	—	—	—	—	—	—	—	—
22	ふっ素	mg/l	0.8 以下	—	—	—	—	—	—	—	—	—	—
23	ほう素	mg/l	1 以下	—	—	—	—	—	—	—	—	—	—
24	ダイオキシン類	pg-TEQ/l	1 以下	—	—	—	—	—	—	—	—	—	—
25	エチルベンゼン	mg/l	—	< 0.0001	0.0003	0.0001	< 0.0001	0.053	< 0.0001	0.011	< 0.0001	0.0002	—
26	トルエン	mg/l	(0.6以下)	< 0.001	< 0.001	< 0.001	< 0.001	0.006	< 0.001	0.001	< 0.001	< 0.001	—
27	キシレン	mg/l	(0.4以下)	< 0.001	< 0.001	< 0.001	< 0.001	0.049	< 0.001	0.002	< 0.001	< 0.001	—
28	pH		—	5.9	5.7	5.8	6.1	6.6	5.8	6.4	6.7	6.9	6.7
29	BOD	mg/l	—	—	—	—	—	—	—	—	—	—	—
30	SS	mg/l	—	—	—	—	—	—	—	—	—	—	—
31	COD	mg/l	—	—	—	—	—	—	—	—	—	—	—
32	全窒素	mg/l	—	—	—	—	—	—	—	—	—	—	—
33	全りん	mg/l	—	—	—	—	—	—	—	—	—	—	—
34	塩化物イオン	mg/l	—	320	330	340	9.4	23	120	760	13	67	45
35	電気伝導率	μS/cm	—	※1	※1	※1	※1	※1	※1	※1	※1	※1	※1

※1 電気伝導率及び地下水位について、常時監視を実施。

2 有害大気汚染物質モニタリング調査結果

調査地点 調査期間 測定項目	県境界 A-1a			敷地南側境界 A-1b			敷地西側境界 A-1ac			環境基準※ (mg/m ³)
	H22.1.14	H22.5.27	H22.7.27	H22.1.14	H22.5.27	H22.7.27	H22.1.14	H22.5.27	H22.7.27	
ベンゼン mg/m ³	0.00098	0.00067	0.00017	0.00079	0.00023	0.00014	0.00085	0.00018	0.00021	0.003以下
トリクロロエチレン mg/m ³	<0.00069	0.00051	0.000055	<0.00069	<0.00002	0.000032	<0.00069	<0.00002	0.000045	0.2以下
テトラクロロエチレン mg/m ³	0.0034	0.0020	0.00011	<0.00081	0.000035	0.000029	<0.00081	0.000016	0.000032	0.2以下
ジクロロメタン mg/m ³	0.00087	0.0016	0.00035	0.00030	0.00026	0.00032	0.00038	0.00025	0.00032	0.15以下

※有害大気汚染物質(ベンゼン等)に係る環境基準(年平均)を準用。

3 大気汚染物質モニタリング調査結果

(1) 二酸化窒素

二酸化窒素	調査期間	H22.1.13~1.19	H22.5.27~6.2	H22.7.22~7.28	環境基準
		1日平均値(ppm)	1日平均値(ppm)	1日平均値(ppm)	
	1日目	0.004	0.004	0.001	1日の平均値 0.04~0.06ppm またはそれ以下
	2日目	0.001	0.001	0.001	
	3日目	0.000	0.000	0.001	
	4日目	0.001	0.001	0.001	
	5日目	0.001	0.001	0.001	
	6日目	0.003	0.003	0.001	
	7日目	0.003	0.003	0.001	

(2) 浮遊粒子状物質

浮遊粒子状物質	調査期間	H22.1.13~1.19		H22.5.27~6.2		H22.7.22~7.28		環境基準
		1日平均値 (mg/m ³)	1時間値 (mg/m ³)	1日平均値 (mg/m ³)	1時間値 (mg/m ³)	1日平均値 (mg/m ³)	1時間値 (mg/m ³)	
	1日目	0.018	0.057	0.006	0.025	0.019	0.05	1時間値の1日の平均値 0.1mg/m ³ 以下 1時間値 0.2mg/m ³ 以下
	2日目	0.010	0.017	0.005	0.029	0.021	0.053	
	3日目	0.009	0.014	0.007	0.022	0.015	0.048	
	4日目	0.009	0.015	0.012	0.051	0.018	0.068	
	5日目	0.010	0.024	0.019	0.055	0.016	0.055	
	6日目	0.003	0.020	0.014	0.038	0.026	0.082	
	7日目	0.003	0.061	0.017	0.053	0.021	0.065	

(3) 微小粒子状物質 (PM2.5)

(H22年度からの測定)

微小粒子状物質	調査期間	H22.5.27~6.2	H22.7.22~7.28	環境基準
		1日平均値 ($\mu\text{g}/\text{m}^3$)	1日平均値 ($\mu\text{g}/\text{m}^3$)	
	1日目	6.79	14.51	1日の平均値 35 $\mu\text{g}/\text{m}^3$ 以下 (1年平均値 15 $\mu\text{g}/\text{m}^3$ 以下)
	2日目	2.48	12.25	
	3日目	6.56	12.95	
	4日目	9.49	13.76	
	5日目	14.41	14.32	
	6日目	13.08	15.11	
	7日目	9.45	25.87	

4 騒音振動モニタリング調査結果

(1) 騒音

調査期間 調査地点		6時～22時			環境基準 ^{注1)} (dB) 昼間(6時～22時)
		H22.1.21	H22.5.27	H22.7.27	
(L 測 A 定 e 結 q 果) dB	上郷地区 A-2	64	64	62	70以下
	関地区 A-3	58	(H21年度で測定終了)		
	田子地区 A-4	68	70	67	

注1) 環境基準は「道路に面する地域の環境基準」の幹線交通を担う道路に近接する空間を準用。

注2) LAeqは等価騒音レベル。

(2) 振動

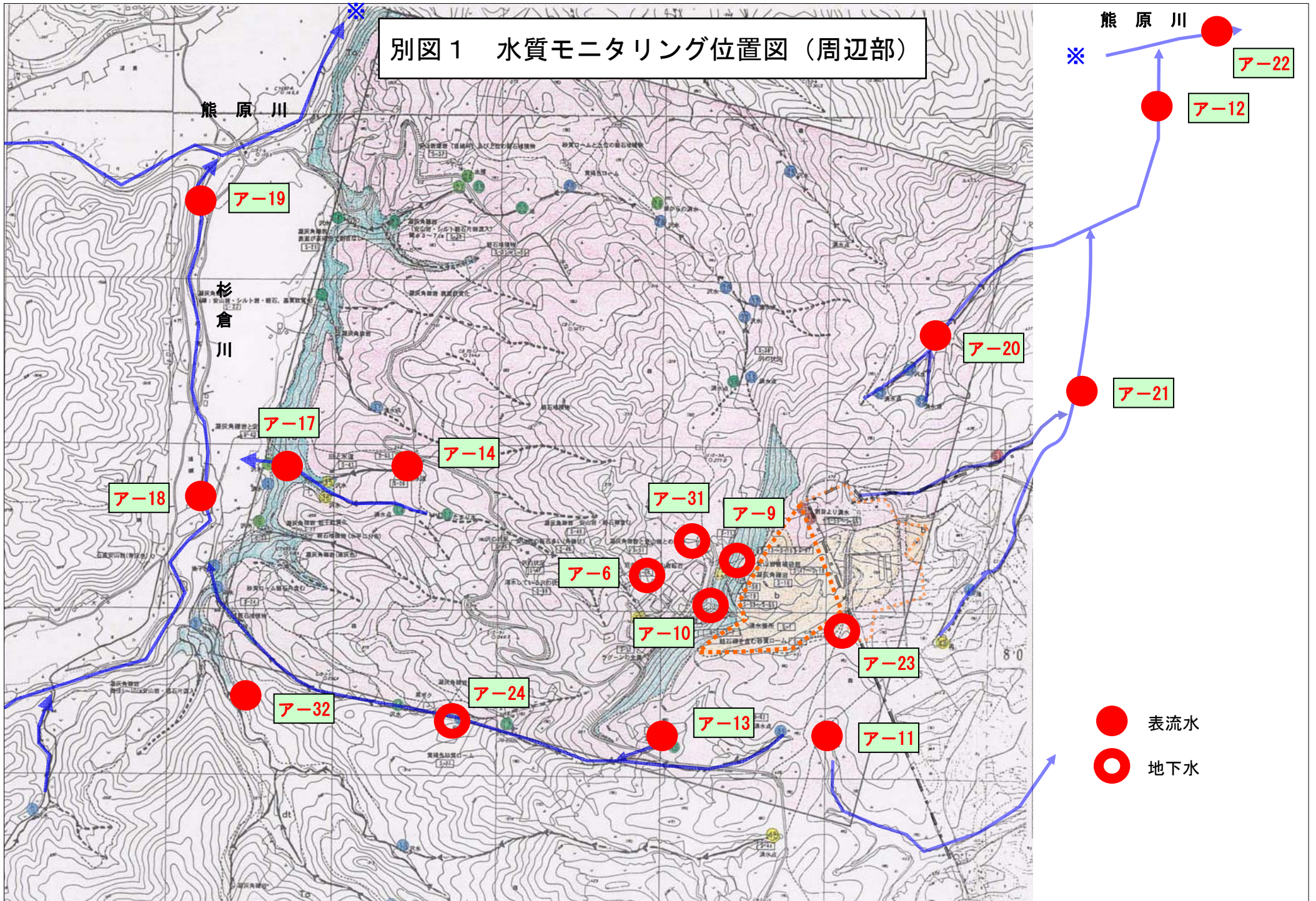
調査期間 調査地点		H22.1.21		H22.5.27		H22.7.27		要請限度 ^{注1)} (dB)	
		昼間	夜間	昼間	夜間	昼間	夜間	昼間	夜間
測定 結果 dB	上郷地区 A-2	30未満	30未満	30未満	30未満	32	30未満	65	60
	関地区 A-3	30未満	30未満	(H21年度で測定終了)					
	田子地区 A-4	37	30未満	37	30未満	40	30未満		

注1) 「道路交通振動の要請限度」の第1種区域を準用。

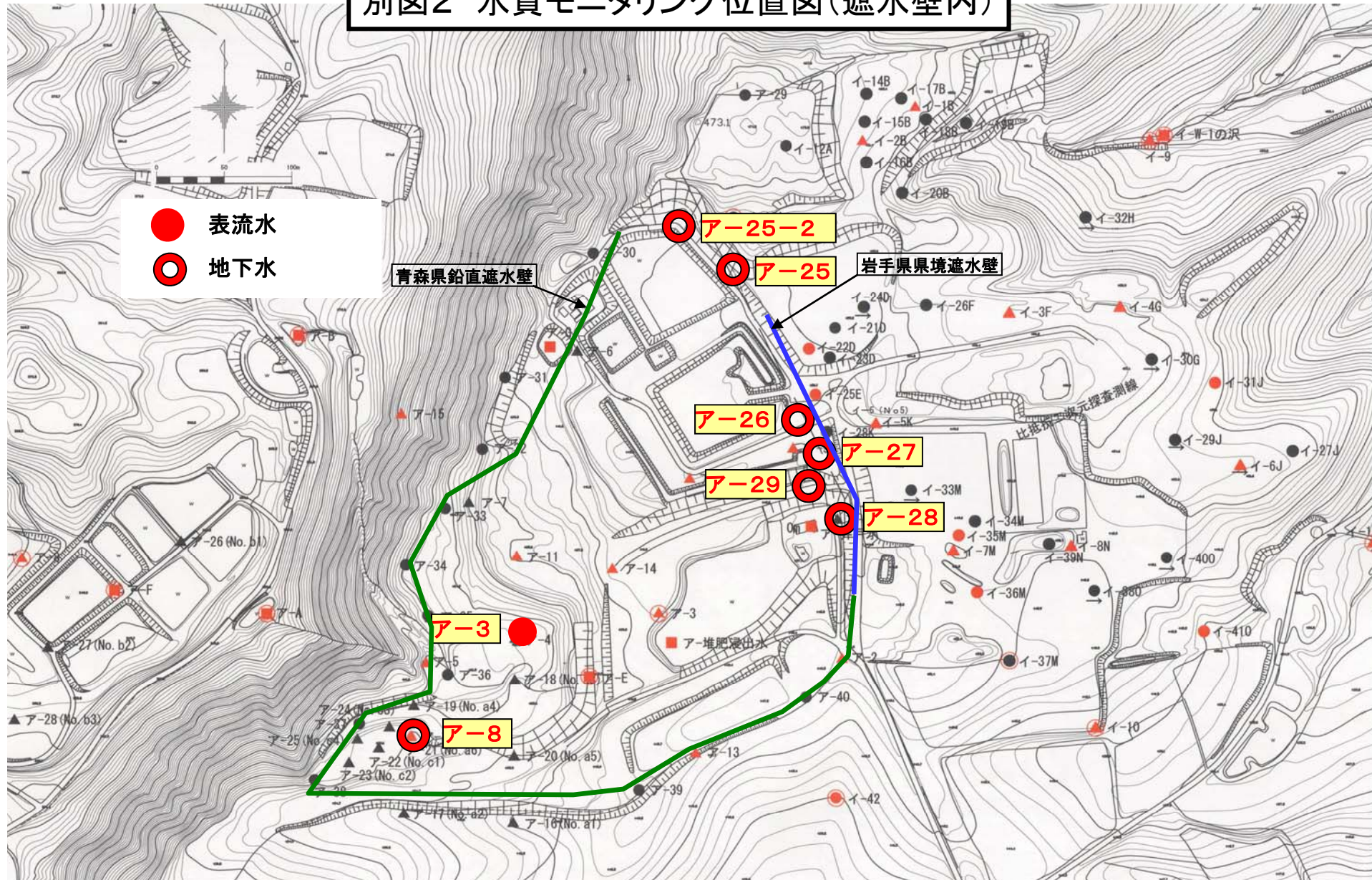
注2) 測定結果は80%レンジの上端値(L10)の平均値。

注3) 昼間(8時～19時)、夜間(6時～8時及び19時～22時)

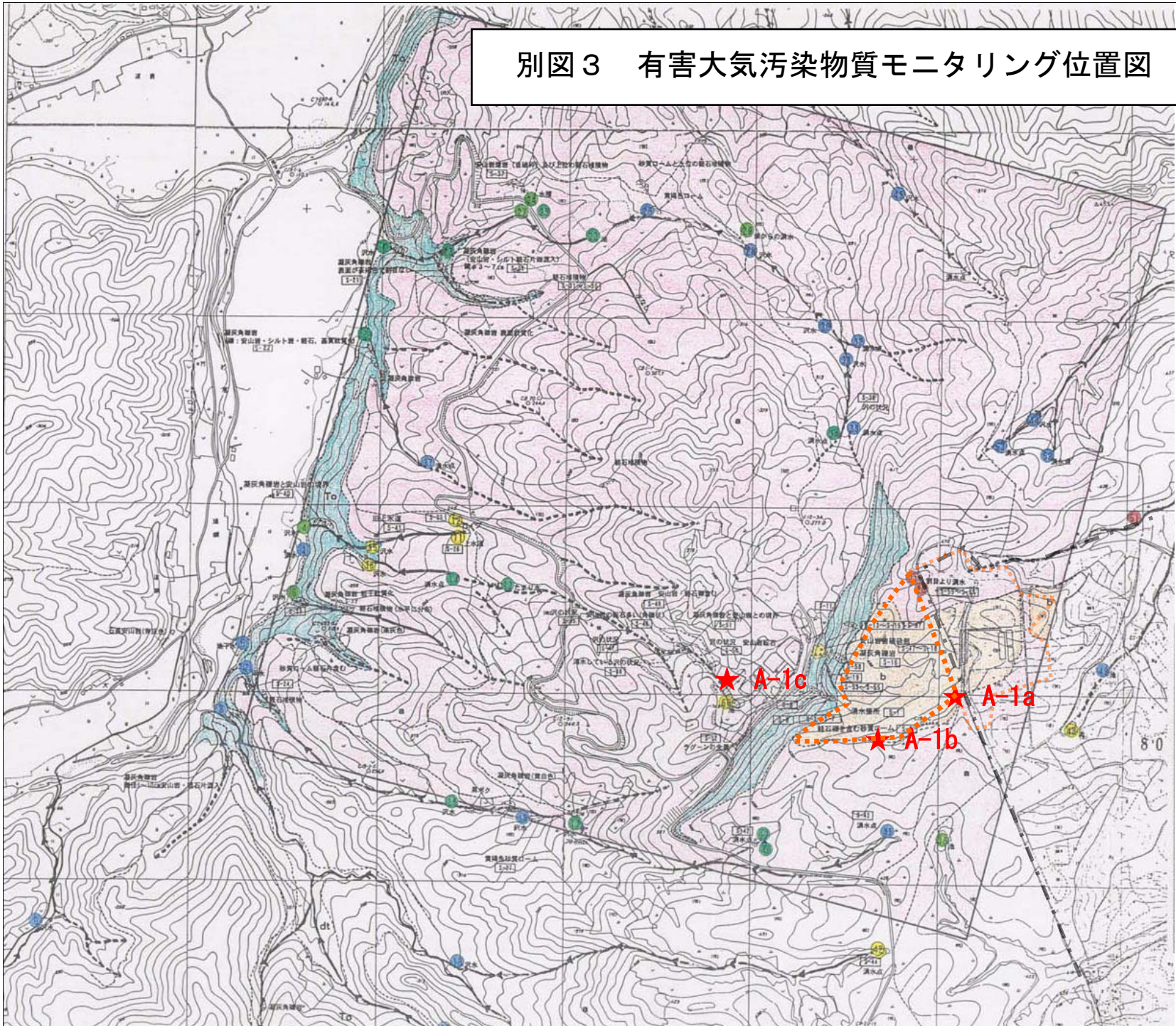
別図1 水質モニタリング位置図（周辺部）

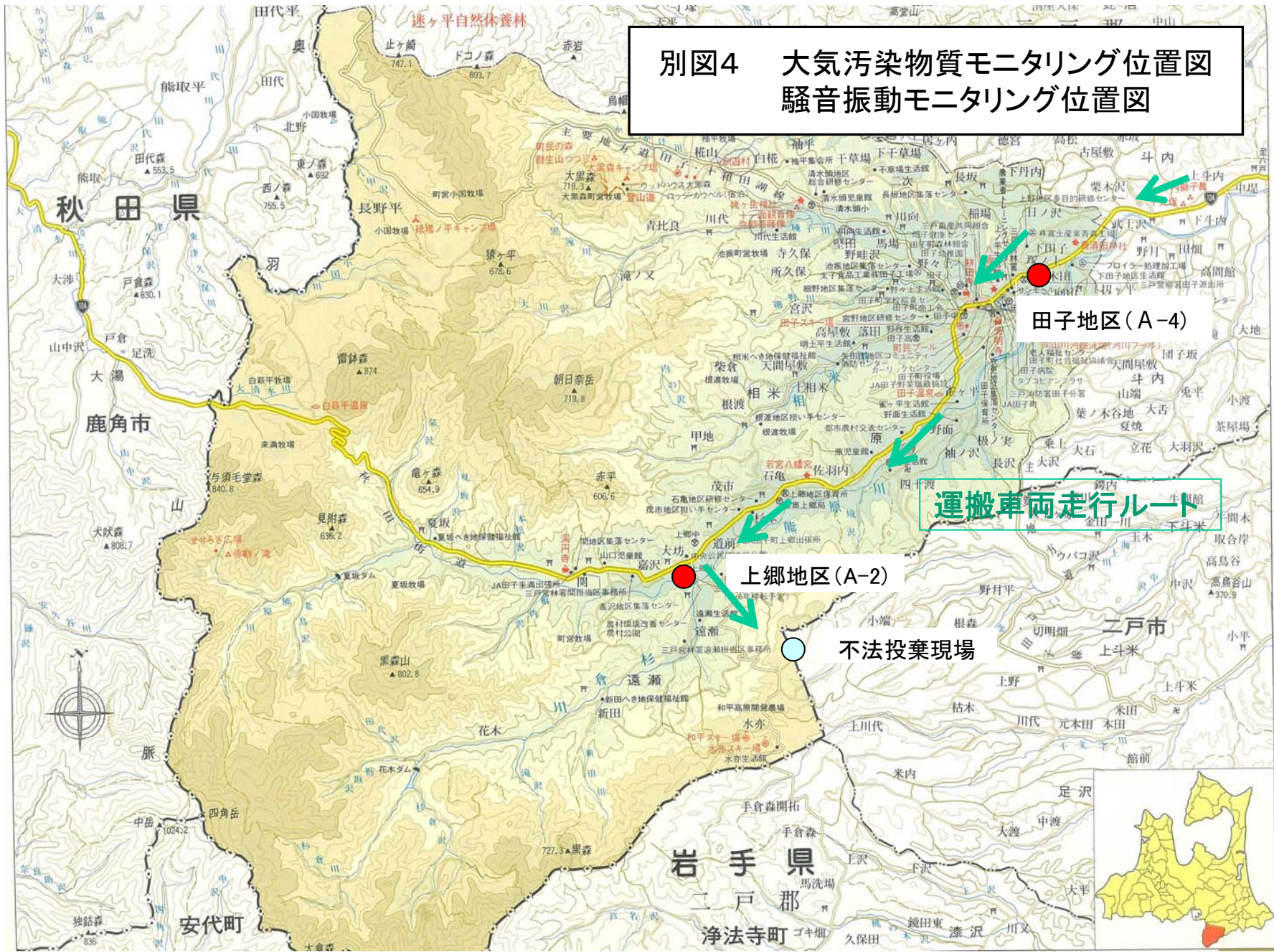


別図2 水質モニタリング位置図(遮水壁内)



別図3 有害大気汚染物質モニタリング位置図



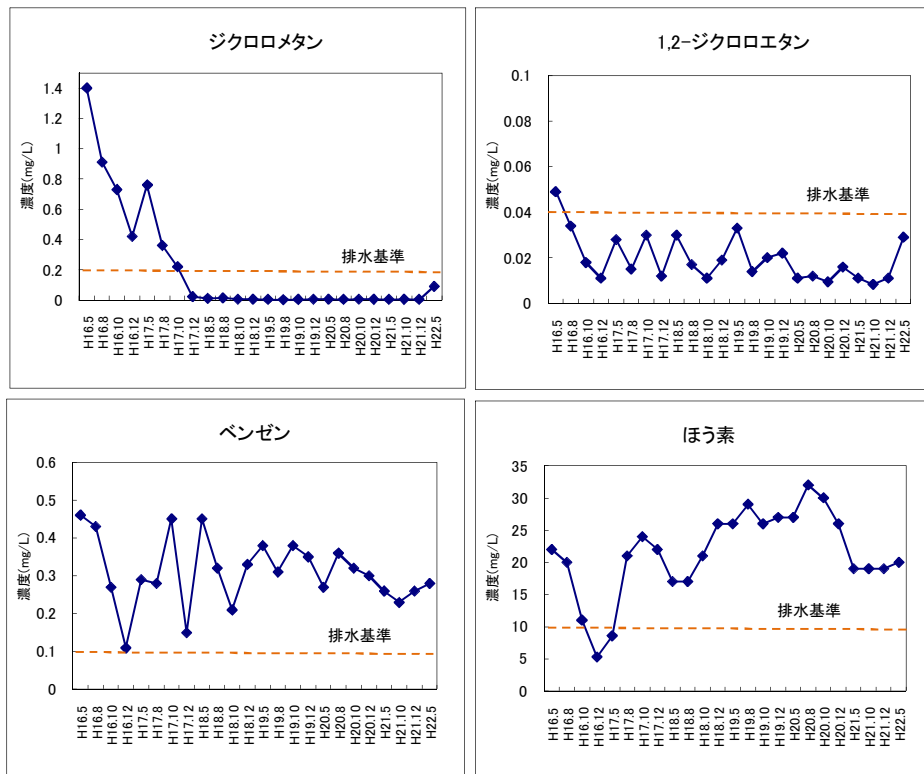


別図4 大気汚染物質モニタリング位置図
騒音振動モニタリング位置図

経年グラフ

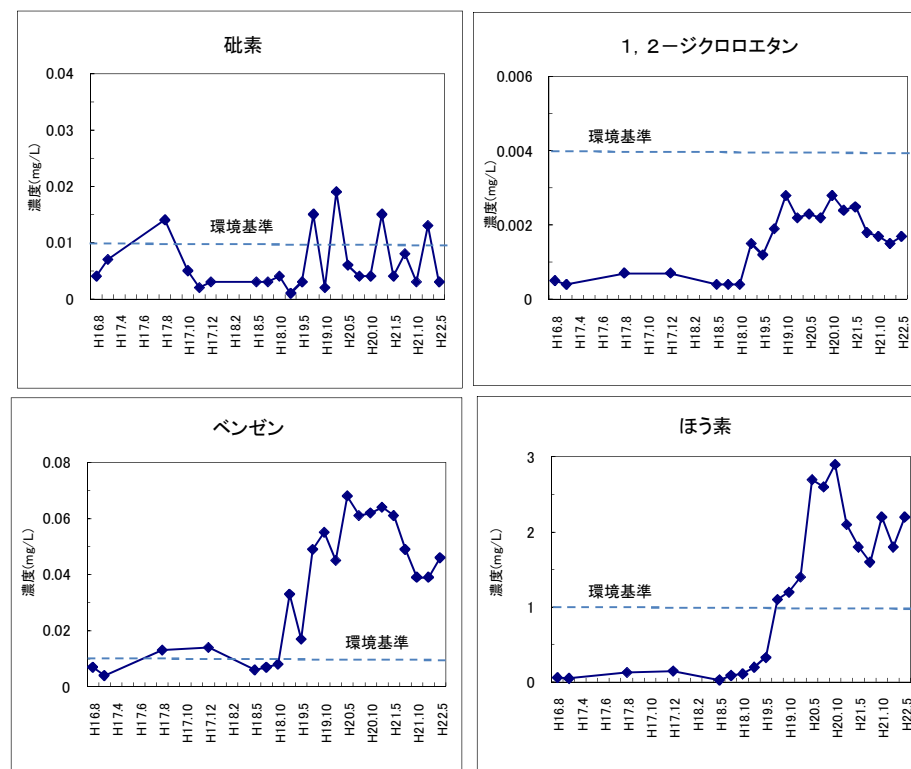
(1) アー3(水質E堰堤ヒューム管)

(これまでに排水基準を超えたことのある項目についてのグラフ)

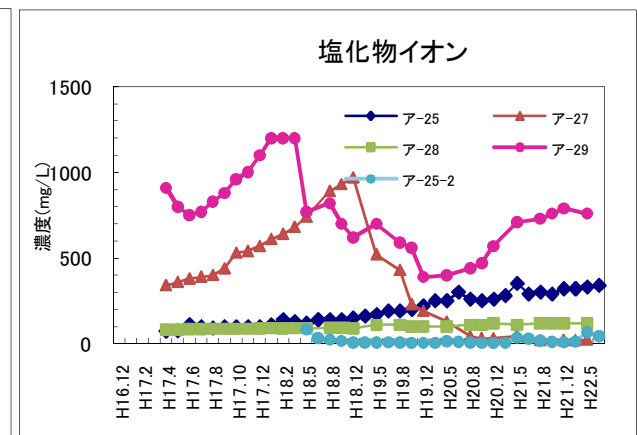
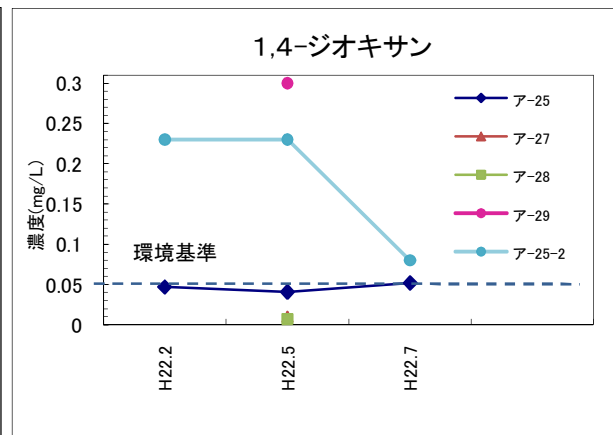
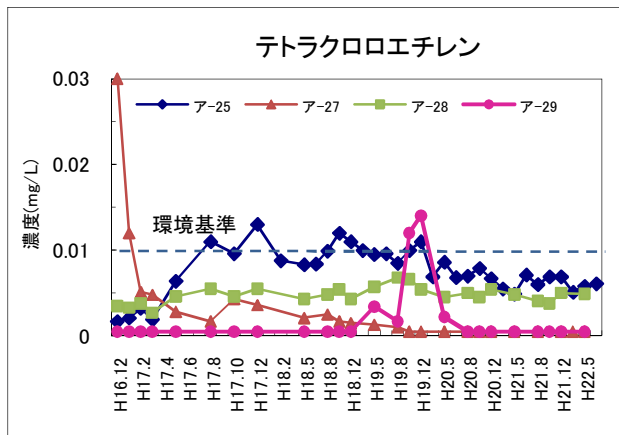
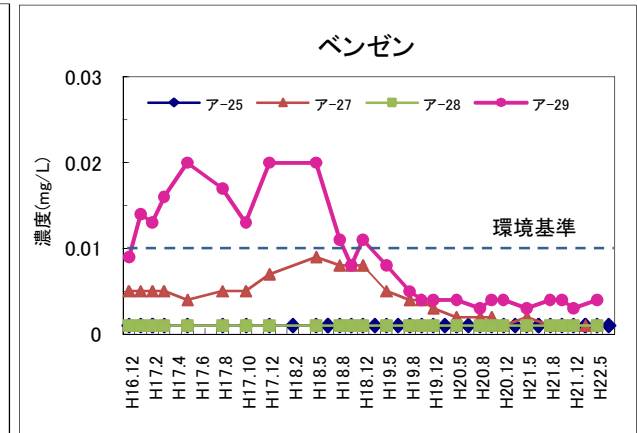
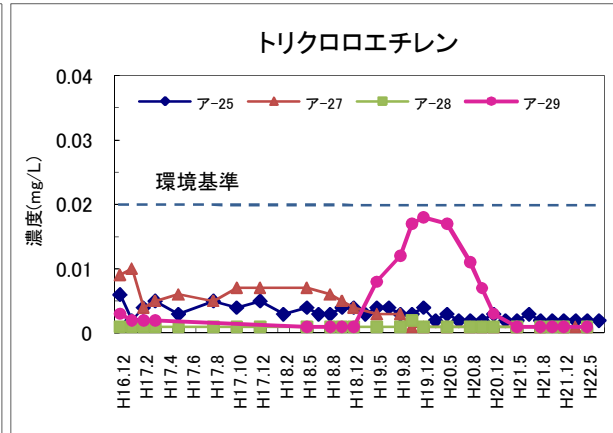
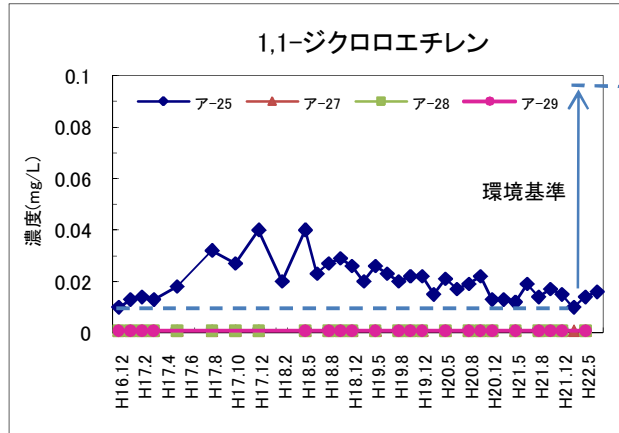


(2) アー8(堰堤下流南側No12井戸)

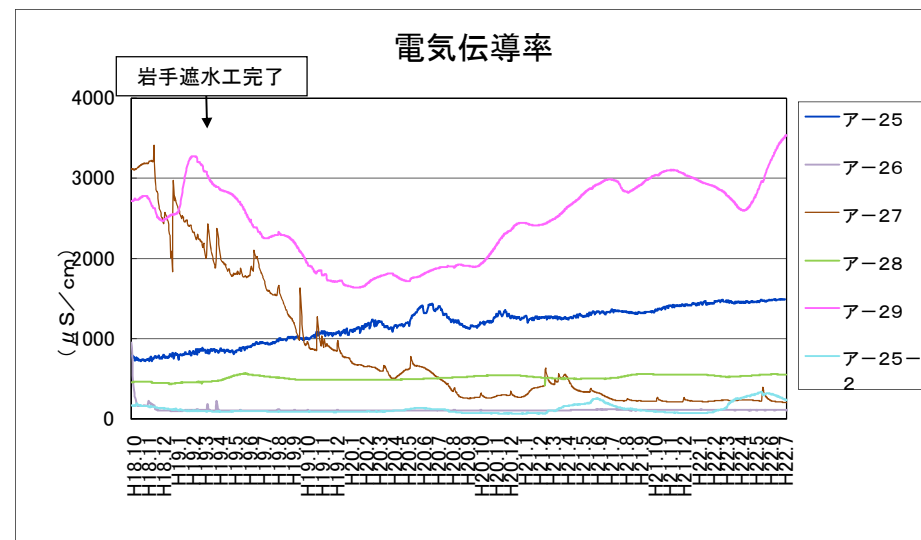
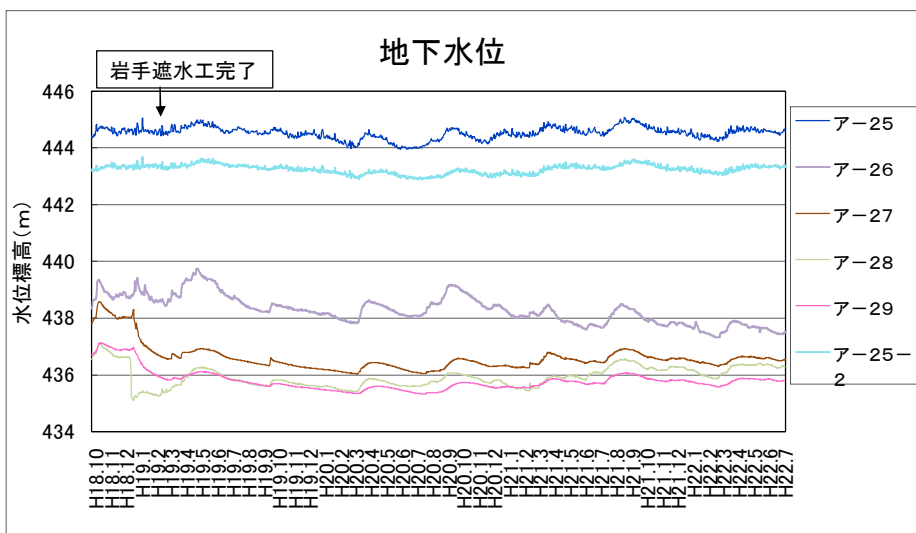
(これまでに環境基準を超えたことのある項目についてのグラフ)



(3) 県境部井戸



(3) 県境部井戸 地下水位と電気伝導率(2006.10~2010.7)



5月調査時における両県の1,4-ジオキサン濃度(現場内)

