

1 水質モニタリング調査結果（平成17年1月～6月）

- (1) 周辺環境水（河川・湧水等）
- (2) 周辺地下水
- (3) 排水・浸出水
- (4) 場内地下水

(1) 周辺環境水 (河川・湧水等)

No	項目	単位	環境基準	ア-11 水質D ため池 (牧草地)					
				H17. 1. 13	H17. 2. 1	H17. 3. 1	H17. 4. 28	H17. 5. 25	H17. 6. 14
調査年月日									
天候				晴れ	曇り	晴れ	晴れ	晴れ	晴れ
採取時刻				13:34	12:30	13:52	11:09	11:02	10:53
気温		℃		0.8	-3.2	-1.3	21.8	18.2	18.5
水温		℃		2.1	1.2	0.5	10.4	14.6	19.9
色相				淡黄色	黄褐色	淡黄褐色	淡黄色	黄褐色	黄褐色
1	カドミウム	mg/Q	0.01 以下	—	—	—	—	—	—
2	シアン	mg/Q	不検出	—	—	—	—	—	—
3	鉛	mg/Q	0.01 以下	—	< 0.001	—	—	< 0.001	—
4	砒素	mg/Q	0.01 以下	—	< 0.001	—	—	< 0.001	—
5	総水銀	mg/Q	0.0005 以下	—	—	—	—	—	—
6	ポリ塩化ビフェニル (PCB)	mg/Q	不検出	—	—	—	—	—	—
7	ジクロロメタン	mg/Q	0.02 以下	< 0.001	< 0.001	< 0.001	< 0.001	< 0.001	< 0.001
8	四塩化炭素	mg/Q	0.002 以下	—	—	—	—	< 0.0001	—
9	1,2-ジクロロエタン	mg/Q	0.004 以下	< 0.0001	< 0.0001	< 0.0001	< 0.0001	< 0.0001	< 0.0001
10	1,1-ジクロロエチレン	mg/Q	0.02 以下	—	< 0.001	—	—	< 0.0001	—
11	シス-1,2-ジクロロエチレン	mg/Q	0.04 以下	—	< 0.001	—	< 0.001	< 0.001	< 0.001
12	1,1,1-トリクロロエタン	mg/Q	1 以下	—	—	—	—	< 0.0005	—
13	1,1,2-トリクロロエタン	mg/Q	0.006 以下	—	—	—	—	< 0.0001	—
14	トリクロロエチレン	mg/Q	0.03 以下	—	< 0.001	—	—	< 0.001	—
15	テトラクロロエチレン	mg/Q	0.01 以下	—	< 0.0005	—	< 0.0005	< 0.0005	< 0.0005
16	1,3-ジクロロプロペン	mg/Q	0.002 以下	—	—	—	—	< 0.0001	—
17	シマジン	mg/Q	0.003 以下	—	—	—	—	—	—
18	チオベンカルブ	mg/Q	0.02 以下	—	—	—	—	—	—
19	ベンゼン	mg/Q	0.01 以下	< 0.001	< 0.001	< 0.001	< 0.001	< 0.001	< 0.001
20	セレン	mg/Q	0.01 以下	—	—	—	—	< 0.001	—
21	硝酸性窒素	mg/Q	10 以下	—	—	—	—	1.1	—
	亜硝酸性窒素	mg/Q		—	—	—	—	0.007	—
22	ふっ素	mg/Q	0.8 以下	—	< 0.15	—	—	< 0.15	—
23	ほう素	mg/Q	1 以下	< 0.02	< 0.02	< 0.02	< 0.02	< 0.02	< 0.02
24	ダイオキシン類	pg-TEQ/Q	1 以下	—	0.045	—	—	0.078	—
25	エチルベンゼン	mg/Q	—	—	—	—	—	< 0.0001	—
26	トルエン	mg/Q	—	—	—	—	—	< 0.001	—
27	キシレン	mg/Q	—	—	—	—	—	< 0.001	—
28	pH		—	—	—	—	6.8	7.0	7.3
29	BOD	mg/Q	—	—	—	—	—	1.5	—
30	COD	mg/Q	—	—	—	—	—	4.9	—
31	SS	mg/Q	—	—	—	—	—	6	—
32	全窒素	mg/Q	—	—	—	—	—	2.0	—
33	全りん	mg/Q	—	—	—	—	—	0.037	—
34	塩化物イオン	mg/Q	—	10	10	11	9.4	10	9.7
35	電気伝導率	μS/cm	—	170	170	170	150	140	140

(1) 周辺環境水 (河川・湧水等)

No	項目	単位	環境基準	ア-12 水質① 境況末端 (飯豊集落)			
				H17.1.13	H17.2.1	H17.3.1	H17.5.25
	調査年月日						
	天候			晴れ	曇り	曇り	晴れ
	採取時刻			11:50	9:25	10:44	12:55
	気温	℃		1.2	-3.8	-1.2	17.1
	水温	℃		1.4	0.3	0.7	11.4
	色相			無色	無色	無色	無色
1	カドミウム	mg/Q	0.01 以下	—	—	—	—
2	シアン	mg/Q	不検出	—	—	—	—
3	鉛	mg/Q	0.01 以下	—	—	—	—
4	砒素	mg/Q	0.01 以下	—	—	—	—
5	総水銀	mg/Q	0.0005 以下	—	—	—	—
6	ポリ塩化ビフェニル (PCB)	mg/Q	不検出	—	—	—	—
7	ジクロロメタン	mg/Q	0.02 以下	—	—	—	—
8	四塩化炭素	mg/Q	0.002 以下	—	—	—	—
9	1,2-ジクロロエタン	mg/Q	0.004 以下	—	—	—	—
10	1,1-ジクロロエチレン	mg/Q	0.02 以下	—	—	—	—
11	シス-1,2-ジクロロエチレン	mg/Q	0.04 以下	—	—	—	—
12	1,1,1-トリクロロエタン	mg/Q	1 以下	—	—	—	—
13	1,1,1,2-トリクロロエタン	mg/Q	0.006 以下	—	—	—	—
14	トリクロロエチレン	mg/Q	0.03 以下	—	—	—	—
15	テトラクロロエチレン	mg/Q	0.01 以下	—	—	—	—
16	1,3-ジクロロプロペン	mg/Q	0.002 以下	—	—	—	—
17	シマジン	mg/Q	0.003 以下	—	—	—	—
18	チオベンカルブ	mg/Q	0.02 以下	—	—	—	—
19	ベンゼン	mg/Q	0.01 以下	—	—	—	—
20	セレン	mg/Q	0.01 以下	—	—	—	—
21	硝酸性窒素	mg/Q	10 以下	—	—	—	—
	亜硝酸性窒素	mg/Q		—	—	—	—
22	ふっ素	mg/Q	0.8 以下	—	—	—	
23	ほう素	mg/Q	1 以下	—	—	—	
24	ダイオキシン類	pg-TEQ/Q	1 以下	—	—	—	
25	エチルベンゼン	mg/Q	—	—	—	—	
26	トルエン	mg/Q	—	—	—	—	
27	キシレン	mg/Q	—	—	—	—	
28	pH		—	—	—	7.6	
29	BOD	mg/Q	—	—	—	—	
30	COD	mg/Q	—	—	—	—	
31	SS	mg/Q	—	—	—	—	
32	全窒素	mg/Q	—	—	—	—	
33	全りん	mg/Q	—	—	—	—	
34	塩化物イオン	mg/Q	—	12	13	13	9.5
35	電気伝導率	μS/cm	—	110	110	110	88

(1) 周辺環境水 (河川・湧水等)

No	項目	単位	環境基準	ア-13 水質② 湧水 (牧草地)					
				H17. 1. 13	H17. 2. 1	H17. 3. 1	H17. 4. 28	H17. 5. 25	H17. 6. 14
	調査年月日								
	天候			晴れ	曇り	曇り	晴れ	晴れ	晴れ
	採取時刻			13:18	11:51	12:45	11:02	10:46	10:46
	気温	℃		0.9	-4.6	-1.8	20.0	15.5	17.6
	水温	℃		5.2	4.0	0.4	10.5	10.4	12.0
	色相			無色	無色	淡黄色	無色	無色	無色
1	カドミウム	mg/l	0.01以下	—	—	—	—	—	—
2	シアン	mg/l	不検出	—	—	—	—	—	—
3	鉛	mg/l	0.01以下	—	< 0.001	—	—	< 0.001	—
4	砒素	mg/l	0.01以下	—	< 0.001	—	—	< 0.001	—
5	総水銀	mg/l	0.0005以下	—	—	—	—	—	—
6	ポリ塩化ビフェニル(PCB)	mg/l	不検出	—	—	—	—	—	—
7	ジクロロメタン	mg/l	0.02以下	< 0.001	< 0.001	< 0.001	< 0.001	< 0.001	< 0.001
8	四塩化炭素	mg/l	0.002以下	—	—	—	—	< 0.0001	—
9	1,2-ジクロロエタン	mg/l	0.004以下	< 0.0001	< 0.0001	< 0.0001	< 0.0001	< 0.0001	< 0.0001
10	1,1-ジクロロエチレン	mg/l	0.02以下	—	< 0.001	—	—	< 0.001	—
11	シス-1,2-ジクロロエチレン	mg/l	0.04以下	—	< 0.001	—	< 0.001	< 0.001	< 0.001
12	1,1,1-トリクロロエタン	mg/l	1以下	—	—	—	—	< 0.0005	—
13	1,1,2-トリクロロエタン	mg/l	0.006以下	—	—	—	—	< 0.0001	—
14	トリクロロエチレン	mg/l	0.03以下	—	< 0.001	—	—	< 0.001	—
15	テトラクロロエチレン	mg/l	0.01以下	—	< 0.0005	—	< 0.0005	< 0.0005	< 0.0005
16	1,3-ジクロロプロペン	mg/l	0.002以下	—	—	—	—	< 0.0001	—
17	シマジン	mg/l	0.003以下	—	—	—	—	—	—
18	チオベンカルブ	mg/l	0.02以下	—	—	—	—	—	—
19	ベンゼン	mg/l	0.01以下	< 0.001	< 0.001	< 0.001	< 0.001	< 0.001	< 0.001
20	セレン	mg/l	0.01以下	—	—	—	—	< 0.001	—
21	硝酸性窒素	mg/l	10以下	—	—	—	—	1.3	—
	亜硝酸性窒素	mg/l		—	—	—	—	0.010	—
22	ふっ素	mg/l	0.8以下	—	< 0.15	—	—	< 0.15	—
23	ぼう素	mg/l	1以下	< 0.02	< 0.02	< 0.02	< 0.02	< 0.02	< 0.02
24	ダイオキシン類	pg-TEQ/l	1以下	—	0.045	—	—	0.047	—
25	エチルベンゼン	mg/l	—	—	—	—	—	< 0.0001	—
26	トルエン	mg/l	—	—	—	—	—	< 0.001	—
27	キシレン	mg/l	—	—	—	—	—	< 0.001	—
28	pH			—	—	—	7.0	7.1	7.1
29	BOD	mg/l	—	—	—	—	—	< 0.5	—
30	COD	mg/l	—	—	—	—	—	2.1	—
31	SS	mg/l	—	—	—	—	—	3	—
32	全窒素	mg/l	—	—	—	—	—	2.6	—
33	全りん	mg/l	—	—	—	—	—	0.005	—
34	塩化物イオン	mg/l	—	8.1	8.2	8.2	8.6	8.5	8.4
35	電気伝導率	μS/cm	—	170	170	160	150	140	140

(1) 周辺環境水 (河川・湧水等)

No	項目	単位	環境基準	ア-14 水質⑥ 湧水遠瀬水源 (休止中)					
				H17. 1. 13	H17. 2. 1	H17. 3. 1	H17. 4. 28	H17. 5. 25	H17. 6. 14
調査年月日									
天候				晴れ	曇り	曇り	晴れ	晴れ	晴れ
採取時刻				13:03	13:00	12:28	10:25	9:52	9:57
気温	℃			0.1	-1.2	-1.2	18.9	15.8	19.8
水温	℃			10.6	10.7	10.8	10.8	11.0	11.0
色相				無色	無色	無色	無色	無色	無色
1	カドミウム	mg/l	0.01 以下	—	—	—	—	—	—
2	シアン	mg/l	不検出	—	—	—	—	—	—
3	鉛	mg/l	0.01 以下	—	< 0.001	—	—	< 0.001	—
4	砒素	mg/l	0.01 以下	—	< 0.001	—	—	< 0.001	—
5	総水銀	mg/l	0.0005 以下	—	—	—	—	—	—
6	ポリ塩化ビフェニル (PCB)	mg/l	不検出	—	—	—	—	—	—
7	ジクロロメタン	mg/l	0.02 以下	< 0.001	< 0.001	< 0.001	< 0.001	< 0.001	< 0.001
8	四塩化炭素	mg/l	0.002 以下	—	—	—	—	< 0.0001	—
9	1,2-ジクロロエタン	mg/l	0.004 以下	< 0.0001	< 0.0001	< 0.0001	< 0.0001	< 0.0001	< 0.0001
10	1,1-ジクロロエチレン	mg/l	0.02 以下	—	< 0.001	—	—	< 0.001	—
11	シス-1,2-ジクロロエチレン	mg/l	0.04 以下	—	< 0.001	—	< 0.001	< 0.001	< 0.001
12	1,1,1-トリクロロエタン	mg/l	1 以下	—	—	—	—	< 0.0005	—
13	1,1,2-トリクロロエタン	mg/l	0.006 以下	—	—	—	—	< 0.0001	—
14	トリクロロエチレン	mg/l	0.03 以下	—	< 0.001	—	—	< 0.001	—
15	テトラクロロエチレン	mg/l	0.01 以下	—	< 0.0005	—	< 0.0005	< 0.0005	< 0.0005
16	1,3-ジクロロプロペン	mg/l	0.002 以下	—	—	—	—	< 0.0001	—
17	シマジン	mg/l	0.003 以下	—	—	—	—	—	—
18	チオベンカルブ	mg/l	0.02 以下	—	—	—	—	—	—
19	ベンゼン	mg/l	0.01 以下	< 0.001	< 0.001	< 0.001	< 0.001	< 0.001	< 0.001
20	セレン	mg/l	0.01 以下	—	—	—	—	< 0.001	—
21	硝酸性窒素	mg/l	10 以下	—	—	—	—	2.2	—
	亜硝酸性窒素	mg/l		—	—	—	—	0.005	—
22	ふっ素	mg/l	0.8 以下	—	< 0.15	—	—	< 0.15	—
23	ほう素	mg/l	1 以下	0.03	0.03	0.03	0.03	0.03	0.03
24	ダイオキシン類	pg-TEQ/l	1 以下	—	0.044	—	—	0.047	—
25	エチルベンゼン	mg/l	—	—	—	—	—	< 0.0001	—
26	トルエン	mg/l	—	—	—	—	—	< 0.001	—
27	キシレン	mg/l	—	—	—	—	—	< 0.001	—
28	pH		—	—	—	—	7.0	7.0	6.9
29	BOD	mg/l	—	—	—	—	—	< 0.5	—
30	COD	mg/l	—	—	—	—	—	1.3	—
31	SS	mg/l	—	—	—	—	—	< 1	—
32	全窒素	mg/l	—	—	—	—	—	2.4	—
33	全りん	mg/l	—	—	—	—	—	0.020	—
34	塩化物イオン	mg/l	—	91	88	87	83	85	85
35	電気伝導率	μS/cm	—	450	440	440	390	370	370

(1) 周辺環境水 (河川・湧水等)

No	項目	単位	環境基準	ア-16 放流支川上流			ア-17 放流支川下流				
				H17. 4. 28	H17. 5. 25	H17. 1. 13	H17. 2. 1	H17. 3. 1	H17. 4. 28	H17. 5. 25	H17. 6. 14
調査年月日											
天候				晴れ	晴れ	晴れ	曇り	曇り	晴れ	晴れ	晴れ
採取時刻				10:49	10:11	12:45	10:57	12:00	10:10	9:23	9:45
気温	℃			19.4	14.8	0.9	-1.9	-2.0	17.9	14.0	19.2
水温	℃			11.8	12.4	7.2	6.9	1.7	11.4	11.1	13.2
色相				淡黄色	黄褐色	無色	無色	無色	無色	無色	無色
1	カドミウム	mg/l	0.01以下	—	—	—	—	—	—	—	—
2	シアン	mg/l	不検出	—	—	—	—	—	—	—	—
3	鉛	mg/l	0.01以下	—	0.001	—	<0.001	—	—	<0.001	—
4	砒素	mg/l	0.01以下	—	<0.001	—	<0.001	—	—	<0.001	—
5	総水銀	mg/l	0.0005以下	—	—	—	—	—	—	—	—
6	ポリ塩化ビフェニル(PCB)	mg/l	不検出	—	—	—	—	—	—	—	—
7	ジクロロメタン	mg/l	0.02以下	<0.001	<0.001	<0.001	<0.001	<0.001	<0.001	<0.001	<0.001
8	四塩化炭素	mg/l	0.002以下	—	<0.0001	—	—	—	—	<0.0001	—
9	1,2-ジクロロエタン	mg/l	0.004以下	<0.0001	<0.0001	<0.0001	<0.0001	<0.0001	<0.0001	<0.0001	<0.0001
10	1,1-ジクロロエチレン	mg/l	0.02以下	—	<0.001	—	<0.001	—	—	<0.001	—
11	シス-1,2-ジクロロエチレン	mg/l	0.04以下	<0.001	<0.001	—	<0.001	—	<0.001	<0.001	<0.001
12	1,1,1-トリクロロエタン	mg/l	1以下	—	<0.0005	—	—	—	—	<0.0005	—
13	1,1,2-トリクロロエタン	mg/l	0.006以下	—	<0.0001	—	—	—	—	<0.0001	—
14	トリクロロエチレン	mg/l	0.03以下	—	<0.001	—	<0.001	—	—	<0.001	—
15	テトラクロロエチレン	mg/l	0.01以下	<0.0005	<0.0005	—	<0.0005	—	<0.0005	<0.0005	<0.0005
16	1,3-ジクロロプロペン	mg/l	0.002以下	—	<0.0001	—	—	—	—	<0.0001	—
17	シマジン	mg/l	0.003以下	—	—	—	—	—	—	—	—
18	チオベンカルブ	mg/l	0.02以下	—	—	—	—	—	—	—	—
19	ベンゼン	mg/l	0.01以下	<0.001	<0.001	<0.001	<0.001	<0.001	<0.001	<0.001	<0.001
20	セレン	mg/l	0.01以下	—	<0.001	—	—	—	—	<0.001	—
21	硝酸性窒素	mg/l	10以下	—	6.6	—	—	—	—	4.8	—
	亜硝酸性窒素	mg/l		—	0.89	—	—	—	—	0.18	—
22	ふっ素	mg/l	0.8以下	—	<0.15	—	<0.15	—	<0.15	—	
23	ほう素	mg/l	1以下	0.62	0.57	0.11	0.08	0.06	0.11	0.10	0.12
24	ダイオキシン類	pg-TEQ/l	1以下	—	0.21	—	0.045	—	—	0.053	—
25	エチルベンゼン	mg/l	—	—	<0.0001	—	—	—	—	<0.0001	—
26	トルエン	mg/l	—	—	<0.001	—	—	—	—	<0.001	—
27	キシレン	mg/l	—	—	<0.001	—	—	—	—	<0.001	—
28	pH			8.3	8.2	—	—	—	8.2	8.1	8.0
29	BOD	mg/l	—	—	22	—	—	—	—	3.6	—
30	COD	mg/l	—	—	20	—	—	—	—	4.2	—
31	SS	mg/l	—	—	22	—	—	—	—	3	—
32	全窒素	mg/l	—	—	37	—	—	—	—	6.4	—
33	全りん	mg/l	—	—	0.12	—	—	—	—	0.033	—
34	塩化物イオン	mg/l	—	320	400	130	120	110	110	120	130
35	電気伝導率	μS/cm	—	1400	1500	610	560	510	530	510	530

(1) 周辺環境水 (河川・湧水等)

No	項目	単位	環境基準	ア-18 杉倉川上流 BG				ア-19 杉倉川下流				
				H17. 1. 13	H17. 2. 1	H17. 3. 1	H17. 5. 25	H17. 1. 13	H17. 2. 1	H17. 3. 1	H17. 5. 25	
調査年月日												
天候				晴れ	曇り	曇り	晴れ	晴れ	曇り	晴れ	晴れ	
採取時刻				12:37	10:37	11:46	9:12	12:20	10:16	11:28	9:33	
気温	℃			2.5	-2.8	-0.1	14.5	2.7	-3.4	0.5	14.2	
水温	℃			2.7	0.5	3.3	10.7	3.3	0.7	0.3	11.3	
色相				無色	無色	無色	無色	無色	無色	無色	無色	
1	カドミウム	mg/Q	0.01 以下	—	—	—	—	—	—	—	—	—
2	シアン	mg/Q	不検出	—	—	—	—	—	—	—	—	—
3	鉛	mg/Q	0.01 以下	—	—	—	< 0.001	—	—	—	—	—
4	砒素	mg/Q	0.01 以下	—	—	—	0.001	—	—	—	—	< 0.001
5	総水銀	mg/Q	0.0005 以下	—	—	—	—	—	—	—	—	0.001
6	ポリ塩化ビフェニル (PCB)	mg/Q	不検出	—	—	—	—	—	—	—	—	—
7	ジクロロメタン	mg/Q	0.02 以下	—	—	—	< 0.001	—	—	—	—	—
8	四塩化炭素	mg/Q	0.002 以下	—	—	—	—	—	—	—	—	< 0.001
9	1,2-ジクロロエタン	mg/Q	0.004 以下	—	—	—	< 0.0001	—	—	—	—	—
10	1,1-ジクロロエチレン	mg/Q	0.02 以下	—	—	—	—	—	—	—	—	< 0.0001
11	シス-1,2-ジクロロエチレン	mg/Q	0.04 以下	—	—	—	—	—	—	—	—	—
12	1,1,1-トリクロロエタン	mg/Q	1 以下	—	—	—	< 0.001	—	—	—	—	< 0.001
13	1,1,2-トリクロロエタン	mg/Q	0.006 以下	—	—	—	—	—	—	—	—	—
14	トリクロロエチレン	mg/Q	0.03 以下	—	—	—	—	—	—	—	—	—
15	テトラクロロエチレン	mg/Q	0.01 以下	—	—	—	< 0.0005	—	—	—	—	—
16	1,3-ジクロロプロペン	mg/Q	0.002 以下	—	—	—	—	—	—	—	—	< 0.0005
17	シマジン	mg/Q	0.003 以下	—	—	—	—	—	—	—	—	—
18	チオベンカルブ	mg/Q	0.02 以下	—	—	—	—	—	—	—	—	—
19	ベンゼン	mg/Q	0.01 以下	—	—	—	< 0.001	—	—	—	—	—
20	セレン	mg/Q	0.01 以下	—	—	—	—	—	—	—	—	< 0.001
21	硝酸性窒素	mg/Q	—	—	—	—	—	—	—	—	—	—
	亜硝酸性窒素	mg/Q	10 以下	—	—	—	—	—	—	—	—	—
22	ふっ素	mg/Q	0.8 以下	—	—	—	—	—	—	—	—	—
23	ほう素	mg/Q	1 以下	—	—	—	—	—	—	—	—	—
24	ダイオキシン類	pg-TEQ/Q	1 以下	—	—	—	< 0.02	—	—	—	—	< 0.02
25	エチルベンゼン	mg/Q	—	—	—	—	—	—	—	—	—	—
26	トルエン	mg/Q	—	—	—	—	—	—	—	—	—	—
27	キシレン	mg/Q	—	—	—	—	—	—	—	—	—	—
28	pH		—	—	—	—	—	—	—	—	—	—
29	BOD	mg/Q	—	—	—	—	7.6	—	—	—	—	7.6
30	COD	mg/Q	—	—	—	—	—	—	—	—	—	—
31	SS	mg/Q	—	—	—	—	—	—	—	—	—	—
32	全窒素	mg/Q	—	—	—	—	—	—	—	—	—	—
33	全りん	mg/Q	—	—	—	—	—	—	—	—	—	—
34	塩化物イオン	mg/Q	—	5.9	6.2	6.0	5.0	8.2	9.1	9.3	6.6	—
35	電気伝導率	μS/cm	—	88	92	97	68	100	110	110	75	—

(1) 周辺環境水 (河川・湧水等)

No	項目	単位	環境基準	ア-20 境沢中流					
				H17. 1. 13	H17. 2. 1	H17. 3. 1	H17. 4. 28	H17. 5. 25	H17. 6. 14
調査年月日									
天候				曇り	曇り	曇り	晴れ	晴れ	晴れ
採取時刻				15:10	10:30	11:40	11:19	11:41	11:04
気温				℃					
水温				℃					
色相				無色	無色	無色	無色	無色	無色
1	カドミウム	mg/l	0.01 以下	—	—	—	—	—	—
2	シアン	mg/l	不検出	—	—	—	—	—	—
3	鉛	mg/l	0.01 以下	—	< 0.001	—	—	< 0.001	—
4	砒素	mg/l	0.01 以下	—	< 0.001	—	—	< 0.001	—
5	総水銀	mg/l	0.0005 以下	—	—	—	—	< 0.001	—
6	ポリ塩化ビフェニル (PCB)	mg/l	不検出	—	—	—	—	—	—
7	ジクロロメタン	mg/l	0.02 以下	< 0.001	< 0.001	< 0.001	< 0.001	< 0.001	< 0.001
8	四塩化炭素	mg/l	0.002 以下	—	—	—	—	< 0.0001	—
9	1,2-ジクロロエタン	mg/l	0.004 以下	< 0.0001	< 0.0001	< 0.0001	< 0.0001	< 0.0001	< 0.0001
10	1,1-ジクロロエチレン	mg/l	0.02 以下	—	< 0.001	—	—	< 0.001	—
11	シス-1,2-ジクロロエチレン	mg/l	0.04 以下	—	< 0.001	—	< 0.001	< 0.001	< 0.001
12	1,1,1-トリクロロエタン	mg/l	1 以下	—	—	—	—	< 0.0005	—
13	1,1,2-トリクロロエタン	mg/l	0.006 以下	—	—	—	—	< 0.0001	—
14	トリクロロエチレン	mg/l	0.03 以下	—	< 0.001	—	—	< 0.001	—
15	テトラクロロエチレン	mg/l	0.01 以下	—	< 0.0005	—	< 0.0005	< 0.0005	< 0.0005
16	1,3-ジクロロプロペン	mg/l	0.002 以下	—	—	—	—	< 0.0001	—
17	シマジン	mg/l	0.003 以下	—	—	—	—	—	—
18	チオベンカルブ	mg/l	0.02 以下	—	—	—	—	—	—
19	ベンゼン	mg/l	0.01 以下	< 0.001	< 0.001	< 0.001	< 0.001	< 0.001	< 0.001
20	セレン	mg/l	0.01 以下	—	—	—	—	< 0.001	< 0.001
21	硝酸性窒素	mg/l	10 以下	—	—	—	—	< 0.001	—
	亜硝酸性窒素	mg/l		—	—	—	—	1.1	—
22	ふっ素	mg/l	0.8 以下	—	< 0.15	—	—	< 0.005	—
23	ほう素	mg/l	1 以下	< 0.02	< 0.02	< 0.02	< 0.02	< 0.15	—
24	ダイオキシン類	pg-TEQ/l	1 以下	—	0.046	—	—	< 0.02	< 0.02
25	エチルベンゼン	mg/l	—	—	—	—	—	0.047	—
26	トルエン	mg/l	—	—	—	—	—	< 0.0001	—
27	キシレン	mg/l	—	—	—	—	—	< 0.001	—
28	pH	—	—	—	—	—	—	< 0.001	—
29	BOD	mg/l	—	—	—	—	7.2	7.2	7.1
30	COD	mg/l	—	—	—	—	—	< 0.5	—
31	SS	mg/l	—	—	—	—	—	2.1	—
32	全窒素	mg/l	—	—	—	—	—	2	—
33	全りん	mg/l	—	—	—	—	—	1.2	—
34	塩化物イオン	mg/l	—	5.3	5.3	5.1	5.7	0.009	—
35	電気伝導率	μS/cm	—	100	96	91	87	82	83

(1) 周辺環境水 (河川・湧水等)

No	項目	単位	環境基準	ア-21 境況県境						
				H17. 1. 13	H17. 2. 1	H17. 3. 1	H17. 4. 28	H17. 5. 25	H17. 6. 14	
調査年月日										
天候				雪	曇り	雪	晴れ	晴れ	晴れ	
採取時刻				15:57	12:15	12:06	11:37	11:22	11:17	
気温				℃	-1.8	-3.0	-6.2	21.8	19.8	18.2
水温				℃	1.2	0.2	0.3	15.3	14.7	14.9
色相				無色	無色	無色	無色	無色	無色	
1	カドミウム	mg/l	0.01 以下	—	—	—	—	—	—	
2	シアン	mg/l	不検出	—	—	—	—	—	—	
3	鉛	mg/l	0.01 以下	—	< 0.001	—	—	< 0.001	—	
4	砒素	mg/l	0.01 以下	—	< 0.001	—	—	< 0.001	—	
5	総水銀	mg/l	0.0005 以下	—	—	—	—	—	—	
6	ポリ塩化ビフェニル (PCB)	mg/l	不検出	—	—	—	—	—	—	
7	ジクロロメタン	mg/l	0.02 以下	< 0.001	< 0.001	< 0.001	< 0.001	< 0.001	< 0.001	
8	四塩化炭素	mg/l	0.002 以下	—	—	—	—	< 0.0001	—	
9	1,2-ジクロロエタン	mg/l	0.004 以下	< 0.0001	< 0.0001	< 0.0001	< 0.0001	< 0.0001	< 0.0001	
10	1,1-ジクロロエチレン	mg/l	0.02 以下	—	< 0.001	—	—	< 0.001	—	
11	シス-1,2-ジクロロエチレン	mg/l	0.04 以下	—	< 0.001	—	< 0.001	< 0.001	< 0.001	
12	1,1,1-トリクロロエタン	mg/l	1 以下	—	—	—	—	< 0.0005	—	
13	1,1,2-トリクロロエタン	mg/l	0.006 以下	—	—	—	—	< 0.0001	—	
14	トリクロロエチレン	mg/l	0.03 以下	—	< 0.001	—	—	< 0.001	—	
15	テトラクロロエチレン	mg/l	0.01 以下	—	< 0.0005	—	< 0.0005	< 0.0005	< 0.0005	
16	1,3-ジクロロプロペン	mg/l	0.002 以下	—	—	—	—	< 0.0001	—	
17	シマジン	mg/l	0.003 以下	—	—	—	—	—	—	
18	チオベンカルブ	mg/l	0.02 以下	—	—	—	—	—	—	
19	ベンゼン	mg/l	0.01 以下	< 0.001	< 0.001	< 0.001	< 0.001	< 0.001	< 0.001	
20	セレン	mg/l	0.01 以下	—	—	—	—	< 0.001	—	
21	硝酸性窒素	mg/l	10 以下	—	—	—	—	1.5	—	
	亜硝酸性窒素	mg/l		—	—	—	—	< 0.005	—	
22	ふっ素	mg/l	0.8 以下	—	< 0.15	—	—	< 0.15	—	
23	ほう素	mg/l	1 以下	< 0.02	< 0.02	< 0.02	< 0.02	< 0.02	< 0.02	
24	ダイオキシン類	pg-TEQ/l	1 以下	—	0.046	—	—	0.049	—	
25	エチルベンゼン	mg/l	—	—	—	—	—	< 0.0001	—	
26	トルエン	mg/l	—	—	—	—	—	< 0.001	—	
27	キシレン	mg/l	—	—	—	—	—	< 0.001	—	
28	pH	—	—	—	—	—	7.5	7.5	7.4	
29	BOD	mg/l	—	—	—	—	—	0.8	—	
30	COD	mg/l	—	—	—	—	—	2.6	—	
31	SS	mg/l	—	—	—	—	—	< 1	—	
32	全窒素	mg/l	—	—	—	—	—	1.5	—	
33	全りん	mg/l	—	—	—	—	—	0.008	—	
34	塩化物イオン	mg/l	—	27	29	31	17	17	18	
35	電気伝導率	μS/cm	—	180	190	180	130	130	150	

(1) 周辺環境水 (河川・湧水等)

No	項目	単位	環境基準	ア-22 熊原川 (飯豊橋)						ア-32 新水道水源
				H17. 1. 13	H17. 2. 1	H17. 3. 1	H17. 4. 28	H17. 5. 25	H17. 6. 14	H17. 5. 25
調査年月日										
天候				晴れ	曇り	雪	晴れ	晴れ	晴れ	晴れ
採取時刻				11:27	9:57	11:15	9:47	12:51	12:42	9:00
気温				0.7	-3.2	-2.0	18.7	17.1	19.8	14.7
水温				2.5	0.9	1.3	8.7	14.5	18.0	11.0
色相				無色	無色	無色	微灰濁色	無色	無色	無色
1	カドミウム	mg/l	0.01 以下	—	—	—	—	—	—	—
2	シアン	mg/l	不検出	—	—	—	—	—	—	—
3	鉛	mg/l	0.01 以下	—	—	—	—	—	—	—
4	砒素	mg/l	0.01 以下	—	—	—	—	< 0.001	—	< 0.001
5	総水銀	mg/l	0.0005 以下	—	—	—	—	< 0.001	—	0.001
6	ポリ塩化ビフェニル (PCB)	mg/l	不検出	—	—	—	—	—	—	—
7	ジクロロメタン	mg/l	0.02 以下	< 0.001	< 0.001	< 0.001	< 0.001	< 0.001	< 0.001	< 0.001
8	四塩化炭素	mg/l	0.002 以下	—	—	—	—	—	—	—
9	1,2-ジクロロエタン	mg/l	0.004 以下	< 0.0001	< 0.0001	< 0.0001	< 0.0001	< 0.0001	< 0.0001	< 0.0001
10	1,1-ジクロロエチレン	mg/l	0.02 以下	< 0.001	< 0.001	< 0.001	< 0.001	< 0.001	< 0.001	< 0.001
11	シス-1,2-ジクロロエチレン	mg/l	0.04 以下	< 0.001	< 0.001	< 0.001	< 0.001	< 0.001	< 0.001	< 0.001
12	1,1,1-トリクロロエタン	mg/l	1 以下	< 0.0005	< 0.0005	< 0.0005	< 0.0005	< 0.0005	< 0.0005	< 0.0005
13	1,1,2-トリクロロエタン	mg/l	0.006 以下	< 0.0001	< 0.0001	< 0.0001	< 0.0001	< 0.0001	< 0.0001	< 0.0001
14	トリクロロエチレン	mg/l	0.03 以下	< 0.001	< 0.001	< 0.001	< 0.001	< 0.001	< 0.001	< 0.001
15	テトラクロロエチレン	mg/l	0.01 以下	< 0.0005	< 0.0005	< 0.0005	< 0.0005	< 0.0005	< 0.0005	< 0.0005
16	1,3-ジクロロプロペン	mg/l	0.002 以下	< 0.0001	< 0.0001	< 0.0001	< 0.0001	< 0.0001	< 0.0001	< 0.0001
17	シマジン	mg/l	0.003 以下	—	—	—	—	—	—	—
18	テオベンカルブ	mg/l	0.02 以下	—	—	—	—	—	—	—
19	ベンゼン	mg/l	0.01 以下	< 0.001	< 0.001	< 0.001	< 0.001	< 0.001	< 0.001	< 0.001
20	セレン	mg/l	0.01 以下	—	—	—	—	< 0.001	—	< 0.001
21	硝酸性窒素	mg/l	10 以下	—	—	—	—	< 0.001	—	< 0.001
	亜硝酸性窒素	mg/l		—	—	—	—	0.49	—	0.83
22	ふっ素	mg/l	0.8 以下	—	—	—	—	< 0.005	—	< 0.005
23	ほう素	mg/l	1 以下	—	—	—	—	< 0.15	—	< 0.15
24	ダイオキシン類	pg-TEQ/l	1 以下	—	—	—	< 0.02	< 0.02	< 0.02	< 0.02
25	エチルベンゼン	mg/l	—	—	—	—	—	—	—	—
26	トルエン	mg/l	—	—	—	—	—	< 0.0001	—	< 0.0001
27	キシレン	mg/l	—	—	—	—	—	< 0.001	—	< 0.001
28	pH	—	—	—	—	—	< 0.001	—	—	< 0.001
29	BOD	mg/l	—	—	—	7.3	7.5	8.1	7.1	—
30	COD	mg/l	—	—	—	—	< 0.5	—	—	—
31	SS	mg/l	—	—	—	—	2.0	—	—	—
32	全窒素	mg/l	—	—	—	—	3	—	—	—
33	全りん	mg/l	—	—	—	—	0.62	—	—	—
34	塩化物イオン	mg/l	—	7.9	8.1	8.5	5.3	0.017	—	—
35	電気伝導率	μS/cm	—	100	110	110	57	6.5	7.7	8.0
								80	100	100

(2) 周辺地下水

No	項目	単位	地下水の水質汚濁に係る環境基準	ア-23 南側県境 (地下水)						ア-24 南側牧草地下流 (地下水)			
				H17. 1. 13	H17. 2. 1	H17. 3. 1	H17. 4. 28	H17. 5. 25	H17. 6. 14	H17. 4. 28	H17. 5. 25	H17. 6. 14	
調査年月日													
天候													
採取時刻				14:10	9:05	13:34	10:03	8:56	11:21	9:37	8:51	10:23	
気温				℃	-1.8	-7.5	-4.0	17.3	17.5	20.7	20.0	16.0	17.0
水温				℃	10.0	8.3	10.0	10.4	10.6	10.0	10.3	10.5	10.0
色相					無色	茶褐色	無色	無色	無色	無色	無色	無色	無色
1	カドミウム	mg/l	0.01以下	—	—	—	—	—	—	—	—	—	—
2	シアン	mg/l	不検出	—	—	—	—	—	—	—	—	—	—
3	鉛	mg/l	0.01以下	—	<0.001	—	—	0.004	—	—	—	—	—
4	砒素	mg/l	0.01以下	—	<0.001	—	—	<0.001	—	—	—	0.005	—
5	総水銀	mg/l	0.0005以下	—	—	—	—	—	—	—	—	0.003	—
6	ポリ塩化ビフェニル(PCB)	mg/l	不検出	—	—	—	—	—	—	—	—	—	—
7	ジクロロメタン	mg/l	0.02以下	<0.001	<0.001	<0.001	<0.001	<0.001	<0.001	<0.001	<0.001	<0.001	<0.001
8	四塩化炭素	mg/l	0.002以下	—	—	—	—	<0.0001	—	—	—	<0.0001	—
9	1,2-ジクロロエタン	mg/l	0.004以下	<0.0001	<0.0001	<0.0001	<0.0001	<0.0001	<0.0001	<0.0001	<0.0001	<0.0001	<0.0001
10	1,1-ジクロロエチレン	mg/l	0.02以下	—	<0.001	—	—	<0.001	—	—	—	<0.001	—
11	シス-1,2-ジクロロエチレン	mg/l	0.04以下	—	<0.001	—	<0.001	<0.001	<0.001	<0.001	<0.001	<0.001	<0.001
12	1,1,1-トリクロロエタン	mg/l	1以下	—	—	—	—	<0.001	<0.001	<0.001	<0.001	<0.001	<0.001
13	1,1,2-トリクロロエタン	mg/l	0.006以下	—	—	—	—	<0.0005	—	—	—	<0.0005	—
14	トリクロロエチレン	mg/l	0.03以下	—	<0.001	—	—	<0.001	—	—	—	<0.001	—
15	テトラクロロエチレン	mg/l	0.01以下	—	<0.0005	—	<0.0005	<0.0005	<0.0005	<0.0005	<0.0005	<0.0005	<0.0005
16	1,3-ジクロロプロペン	mg/l	0.002以下	—	—	—	—	<0.0001	—	—	—	<0.0001	—
17	シマジン	mg/l	0.003以下	—	—	—	—	—	—	—	—	—	—
18	チオベンカルブ	mg/l	0.02以下	—	—	—	—	—	—	—	—	—	—
19	ベンゼン	mg/l	0.01以下	<0.001	<0.001	<0.001	<0.001	<0.001	<0.001	<0.001	<0.001	<0.001	<0.001
20	セレン	mg/l	0.01以下	—	—	—	—	<0.001	—	—	—	<0.001	—
21	硝酸性窒素	mg/l	10以下	—	—	—	—	2.8	—	—	—	0.44	—
	亜硝酸性窒素	mg/l	—	—	—	—	—	<0.005	—	—	—	<0.005	—
22	ふっ素	mg/l	0.8以下	—	<0.15	—	—	<0.15	—	—	—	<0.15	—
23	ほう素	mg/l	1以下	<0.02	<0.02	<0.02	<0.02	<0.02	<0.02	<0.02	<0.02	<0.02	<0.02
24	ダイオキシン類	pg-TEQ/l	1以下	—	0.045	—	—	0.048	—	—	—	0.050	—
25	エチルベンゼン	mg/l	—	—	—	—	—	<0.0001	—	—	—	<0.0001	—
26	トルエン	mg/l	—	—	—	—	—	<0.001	—	—	—	<0.001	—
27	キシレン	mg/l	—	—	—	—	—	<0.001	—	—	—	<0.001	—
28	pH	—	—	—	—	—	—	<0.001	—	—	—	<0.001	—
29	塩化物イオン	mg/l	—	13	13	13	14	7.8	7.6	7.1	7.3	7.0	7.0
30	電気伝導率	μS/cm	—	130	140	140	120	140	130	98	98	98	96

(2) 周辺地下水

No	項目	単位	地下水の水質 汚濁に係る 環境基準	ア-31 ラグーン上流西 (地下水)					
				H17. 1. 13	H17. 2. 1	H17. 3. 1	H17. 4. 28	H17. 5. 25	H17. 6. 14
	調査年月日								
	天候			晴れ	曇り	晴れ	晴れ	晴れ	晴れ
	採取時刻			12:20	10:31	14:17	10:23	10:02	10:12
	気温	℃		-2.0	-8.6	-3.2	17.8	14.7	17.9
	水温	℃		10.4	7.8	9.8	9.8	9.3	9.5
	色相			無色	赤褐色	無色	無色	無色	無色
1	カドミウム	mg/l	0.01以下	—	—	—	—	—	—
2	シアン	mg/l	不検出	—	—	—	—	—	—
3	鉛	mg/l	0.01以下	—	<0.001	—	—	0.006	—
4	砒素	mg/l	0.01以下	—	<0.001	—	—	<0.001	—
5	総水銀	mg/l	0.0005以下	—	—	—	—	—	—
6	ポリ塩化ビフェニル(PCB)	mg/l	不検出	—	—	—	—	—	—
7	ジクロロメタン	mg/l	0.02以下	<0.001	<0.001	<0.001	<0.001	<0.001	<0.001
8	四塩化炭素	mg/l	0.002以下	—	—	—	—	<0.0001	—
9	1,2-ジクロロエタン	mg/l	0.004以下	<0.0001	<0.0001	<0.0001	<0.0001	<0.0001	<0.0001
10	1,1-ジクロロエチレン	mg/l	0.02以下	—	<0.001	—	—	<0.001	—
11	シス-1,2-ジクロロエチレン	mg/l	0.04以下	—	<0.001	—	<0.001	<0.001	<0.001
12	1,1,1-トリクロロエタン	mg/l	1以下	—	—	—	—	<0.0005	—
13	1,1,2-トリクロロエタン	mg/l	0.006以下	—	—	—	—	<0.0001	—
14	トリクロロエチレン	mg/l	0.03以下	—	<0.001	—	—	<0.001	—
15	テトラクロロエチレン	mg/l	0.01以下	—	<0.0005	—	<0.0005	<0.0005	<0.0005
16	1,3-ジクロロプロペン	mg/l	0.002以下	—	—	—	—	<0.0001	—
17	シマジン	mg/l	0.003以下	—	—	—	—	—	—
18	チオベンカルブ	mg/l	0.02以下	—	—	—	—	—	—
19	ベンゼン	mg/l	0.01以下	<0.001	<0.001	<0.001	<0.001	<0.001	<0.001
20	セレン	mg/l	0.01以下	—	—	—	—	<0.001	—
21	硝酸性窒素	mg/l	10以下	—	—	—	—	1.5	—
	亜硝酸性窒素	mg/l		—	—	—	—	<0.005	—
22	ふっ素	mg/l	0.8以下	—	0.16	—	—	<0.15	—
23	ほう素	mg/l	1以下	<0.02	0.02	<0.02	<0.02	<0.02	<0.02
24	ダイオキシン類	pg-TEQ/l	1以下	—	0.061	—	—	0.048	—
25	エチルベンゼン	mg/l	—	—	—	—	—	<0.0001	—
26	トルエン	mg/l	—	—	—	—	—	<0.001	—
27	キシレン	mg/l	—	—	—	—	—	<0.001	—
28	pH			—	—	—	6.2	6.3	6.2
29	塩化物イオン	mg/l	—	5.7	14	26	5.1	6.2	6.7
30	電気伝導率	μS/cm	—	130	190	240	110	110	120

(3) 排水・浸出水

No	項目	単位	排水基準 ※	ア-2 水質B 事業場浸出水		ア-3 水質E 堰堤ヒ-4管	ア-4 水質F ラグーン末端の水		
				H17. 4. 28	H17. 5. 25	H17. 5. 25	H17. 1. 13	H17. 2. 1	H17. 3. 1
	調査年月日								
	天候			晴れ	晴れ	晴れ	晴れ	曇り	晴れ
	採取時刻			10:00	9:36	11:24	11:55	9:40	14:44
	気温	℃		15.6	15.0	17.2	-2.0	-4.5	-3.1
	水温	℃		13.4	12.2	12.3	5.2	2.3	3.1
	色相			褐色	黄色	暗黒色	微黄色	微黄色	黄色
1	カドミウム	mg/l	0.1以下	-	-	-	-	-	-
2	シアン	mg/l	1以下	-	-	-	-	-	-
3	鉛	mg/l	0.1以下	-	0.002	0.003	-	< 0.001	-
4	砒素	mg/l	0.1以下	-	0.001	< 0.001	-	< 0.001	-
5	総水銀	mg/l	0.005以下	-	-	-	-	-	-
6	ポリ塩化ビフェニル(PCB)	mg/l	0.003以下	-	-	-	-	-	-
7	ジクロロメタン	mg/l	0.2以下	-	< 0.001	0.76	< 0.001	< 0.001	< 0.001
8	四塩化炭素	mg/l	0.02以下	-	< 0.0001	< 0.0001	-	-	-
9	1,2-ジクロロエタン	mg/l	0.04以下	-	0.013	0.028	0.0034	0.0011	0.0007
10	1,1-ジクロロエチレン	mg/l	0.2以下	-	< 0.001	0.001	-	< 0.001	-
11	シス-1,2-ジクロロエチレン	mg/l	0.4以下	-	0.083	0.064	-	0.002	-
12	1,1,1-トリクロロエタン	mg/l	3以下	-	0.0043	< 0.0005	-	-	-
13	1,1,1,2-トリクロロエタン	mg/l	0.06以下	-	< 0.0001	0.0004	-	-	-
14	トリクロロエチレン	mg/l	0.3以下	-	0.030	0.015	-	0.001	-
15	テトラクロロエチレン	mg/l	0.1以下	-	0.0077	0.0056	-	< 0.0005	-
16	1,3-ジクロロプロペン	mg/l	0.02以下	-	< 0.0001	0.0002	-	-	-
17	シマジン	mg/l	0.03以下	-	-	-	-	-	-
18	チオベンカルブ	mg/l	0.2以下	-	-	-	-	-	-
19	ベンゼン	mg/l	0.1以下	-	0.051	0.29	0.002	< 0.001	< 0.001
20	セレン	mg/l	0.1以下	-	< 0.001	< 0.001	-	-	-
21	硝酸性窒素	mg/l	-	-	1.1	< 0.02	-	-	-
	亜硝酸性窒素	mg/l	-	-	0.015	0.010	-	-	-
22	ふっ素	mg/l	8以下	-	< 0.15	0.58	-	< 0.15	-
23	ほう素	mg/l	10以下	-	0.73	8.6	1.1	1.1	1.1
24	ダイオキシン類	pg-TEQ/l	10以下	-	-	0.88	-	0.00011	-
25	エチルベンゼン	mg/l	-	-	0.012	2.7	-	-	-
26	トルエン	mg/l	-	-	< 0.001	5.4	-	-	-
27	キシレン	mg/l	-	-	0.007	2.0	-	-	-
28	pH		-	7.2	7.0	6.9	-	-	-
29	BOD	mg/l	-	-	13	1600	-	-	-
30	COD	mg/l	-	-	44	500	-	-	-
31	SS	mg/l	-	50	35	52	-	-	-
32	全窒素	mg/l	-	-	72	100	-	-	-
33	全りん	mg/l	-	-	0.24	29	-	-	-
34	塩化物イオン	mg/l	-	480	530	670	610	600	770
35	電気伝導率	μS/cm	-	2200	2100	3300	2700	2700	3000

※ 有害物質について、最終処分場における浸出水処理設備の排水基準を準用。

(3) 排水・浸出水

No	項目	単位	排水基準 ※	ア-30 仮設プラント 処理水放流地点					
				H17. 1. 13	H17. 2. 1	H17. 3. 1	H17. 4. 28	H17. 5. 25	H17. 6. 14
調査年月日									
天候				晴れ	曇り	晴れ	晴れ	晴れ	晴れ
採取時刻				11:33	13:20	10:22	10:45	10:35	11:07
気温				℃					
水温				℃					
色相							黄褐色	黄色	微黄色
1	カドミウム	mg/Q	0.1以下	—	—	—	—	—	—
2	シアン	mg/Q	1以下	—	—	—	—	—	—
3	鉛	mg/Q	0.1以下	—	—	—	—	< 0.001	—
4	砒素	mg/Q	0.1以下	—	—	—	—	< 0.001	—
5	総水銀	mg/Q	0.005以下	—	—	—	—	—	—
6	ポリ塩化ビフェニル(PCB)	mg/Q	0.003以下	—	—	—	—	—	—
7	ジクロロメタン	mg/Q	0.2以下	—	—	—	—	< 0.001	—
8	四塩化炭素	mg/Q	0.02以下	—	—	—	—	—	—
9	1,2-ジクロロエタン	mg/Q	0.04以下	—	—	—	—	0.0095	—
10	1,1-ジクロロエチレン	mg/Q	0.2以下	—	—	—	—	—	—
11	シス-1,2-ジクロロエチレン	mg/Q	0.4以下	—	—	—	—	0.080	—
12	1,1,1-トリクロロエタン	mg/Q	3以下	—	—	—	—	—	—
13	1,1,2-トリクロロエタン	mg/Q	0.06以下	—	—	—	—	—	—
14	トリクロロエチレン	mg/Q	0.3以下	—	—	—	—	—	—
15	テトラクロロエチレン	mg/Q	0.1以下	—	—	—	—	0.0059	—
16	1,3-ジクロロプロペン	mg/Q	0.02以下	—	—	—	—	—	—
17	シマジン	mg/Q	0.03以下	—	—	—	—	—	—
18	チオベンカルブ	mg/Q	0.2以下	—	—	—	—	—	—
19	ベンゼン	mg/Q	0.1以下	—	—	—	—	0.025	—
20	セレン	mg/Q	0.1以下	—	—	—	—	—	—
21	硝酸性窒素	mg/Q	—	—	—	—	—	—	—
	亜硝酸性窒素	mg/Q	—	—	—	—	—	—	—
22	ふっ素	mg/Q	8以下	—	—	—	—	—	—
23	ほう素	mg/Q	10以下	—	—	—	—	0.81	—
24	ダイオキシン類	pg-TEQ/Q	10以下	—	—	—	—	—	—
25	エチルベンゼン	mg/Q	—	—	—	—	—	0.0030	—
26	トルエン	mg/Q	—	—	—	—	—	< 0.001	—
27	キシレン	mg/Q	—	—	—	—	—	0.005	—
28	pH		—	7.5	7.5	7.3	7.3	7.3	7.5
29	BOD	mg/Q	—	15	21	21	—	8.0	—
30	COD	mg/Q	—	42	47	47	—	28	—
31	SS	mg/Q	—	2	4	14	1	4	< 1
32	全窒素	mg/Q	—	61	65	79	—	51	—
33	全りん	mg/Q	—	—	—	—	—	0.16	—
34	塩化物イオン	mg/Q	—	—	—	—	500	510	610
35	電気伝導率	μS/cm	—	—	—	—	2100	1900	2300

※ 有害物質について、最終処分場における浸出水処理設備の排水基準を準用。

(4) 場内地下水

No	項目	単位	地下水の水質 汚濁に係る 環境基準	ア-6 No. 8井戸 ラグーン脇					
				H17. 1. 13	H17. 2. 1	H17. 3. 1	H17. 4. 28	H17. 5. 25	H17. 6. 14
調査年月日				H17. 1. 13	H17. 2. 1	H17. 3. 1	H17. 4. 28	H17. 5. 25	H17. 6. 14
天候				晴れ	曇り	晴れ	晴れ	晴れ	晴れ
採取時刻				11:30	11:00	14:45	10:17	9:06	9:51
気温			℃	-1.5	-3.2	-3.8	17.2	13.5	20.8
水温			℃	8.9	9.5	10.5	11.2	11.3	11.3
色相				無色	茶褐色	無色	無色	無色	無色
1	カドミウム	mg/l	0.01以下	—	—	—	—	—	—
2	シアン	mg/l	不検出	—	—	—	—	—	—
3	鉛	mg/l	0.01以下	—	—	—	—	0.004	—
4	砒素	mg/l	0.01以下	—	< 0.001	—	—	< 0.001	—
5	総水銀	mg/l	0.0005以下	—	—	—	—	—	—
6	ポリ塩化ビフェニル (PCB)	mg/l	不検出	—	—	—	—	—	—
7	ジクロロメタン	mg/l	0.02以下	< 0.001	< 0.001	< 0.001	—	< 0.001	—
8	四塩化炭素	mg/l	0.002以下	—	—	—	—	< 0.0001	—
9	1,2-ジクロロエタン	mg/l	0.004以下	0.0002	0.0002	0.0001	—	0.0002	—
10	1,1-ジクロロエチレン	mg/l	0.02以下	—	< 0.001	—	—	< 0.001	—
11	シス-1,2-ジクロロエチレン	mg/l	0.04以下	—	< 0.001	—	—	< 0.001	—
12	1,1,1-トリクロロエタン	mg/l	1以下	—	—	—	—	< 0.0005	—
13	1,1,2-トリクロロエタン	mg/l	0.006以下	—	—	—	—	< 0.0001	—
14	トリクロロエチレン	mg/l	0.03以下	—	< 0.001	—	—	< 0.001	—
15	テトラクロロエチレン	mg/l	0.01以下	—	< 0.0005	—	—	< 0.0005	—
16	1,3-ジクロロプロペン	mg/l	0.002以下	—	—	—	—	< 0.0001	—
17	シマジン	mg/l	0.003以下	—	—	—	—	—	—
18	チオベンカルブ	mg/l	0.02以下	—	—	—	—	—	—
19	ベンゼン	mg/l	0.01以下	< 0.001	< 0.001	< 0.001	—	< 0.001	—
20	セレン	mg/l	0.01以下	—	—	—	—	< 0.001	—
21	硝酸性窒素	mg/l	10以下	—	—	—	—	4.6	—
	亜硝酸性窒素	mg/l	—	—	—	—	—	< 0.005	—
22	ふっ素	mg/l	0.8以下	—	< 0.15	—	—	< 0.15	—
23	ほう素	mg/l	1以下	0.18	0.14	0.14	—	0.19	—
24	ダイオキシン類	pg-TEQ/l	1以下	—	0.048	—	—	0.049	—
25	エチルベンゼン	mg/l	—	—	—	—	—	< 0.0001	—
26	トルエン	mg/l	—	—	—	—	—	< 0.001	—
27	キシレン	mg/l	—	—	—	—	—	< 0.001	—
28	pH	—	—	—	—	—	6.5	6.7	6.5
29	塩化物イオン	mg/l	—	160	170	180	170	150	160
30	電気伝導率	μS/cm	—	780	750	760	800	630	680

(4) 場内地下水

No	項目	単位	地下水の水質 汚濁に係る 環境基準	ア-7 No. 11井戸 堰堤下流北側			ア-8 No. 12井戸 堰堤下流南側		
				H17. 4. 28	H17. 5. 25	H17. 6. 14	H17. 4. 28	H17. 5. 25	H17. 6. 14
	調査年月日			H17. 4. 28	H17. 5. 25	H17. 6. 14	H17. 4. 28	H17. 5. 25	H17. 6. 14
	天候			晴れ	晴れ	晴れ	晴れ	晴れ	晴れ
	採取時刻			11:15	11:55	11:58	11:02	11:45	11:42
	気温	℃		20.6	18.0	18.9	20.2	16.0	20.8
	水温	℃		16.1	17.0	16.2	13.1	13.6	13.0
	色相			褐色	微黄色	黄色	黄褐色	淡黄色	微灰色
1	カドミウム	mg/l	0.01以下	—	—	—	—	—	—
2	シアン	mg/l	不検出	—	—	—	—	—	—
3	鉛	mg/l	0.01以下	—	—	—	—	—	—
4	砒素	mg/l	0.01以下	—	—	—	—	—	—
5	総水銀	mg/l	0.0005以下	—	—	—	—	—	—
6	ポリ塩化ビフェニル(PCB)	mg/l	不検出	—	—	—	—	—	—
7	ジクロロメタン	mg/l	0.02以下	—	—	—	—	—	—
8	四塩化炭素	mg/l	0.002以下	—	—	—	—	—	—
9	1,2-ジクロロエタン	mg/l	0.004以下	—	—	—	—	—	—
10	1,1-ジクロロエチレン	mg/l	0.02以下	—	—	—	—	—	—
11	シス-1,2-ジクロロエチレン	mg/l	0.04以下	—	—	—	—	—	—
12	1,1,1-トリクロロエタン	mg/l	1以下	—	—	—	—	—	—
13	1,1,1,2-トリクロロエタン	mg/l	0.006以下	—	—	—	—	—	—
14	トリクロロエチレン	mg/l	0.03以下	—	—	—	—	—	—
15	テトラクロロエチレン	mg/l	0.01以下	—	—	—	—	—	—
16	1,3-ジクロロプロペン	mg/l	0.002以下	—	—	—	—	—	—
17	シマジン	mg/l	0.003以下	—	—	—	—	—	—
18	チオベンカルブ	mg/l	0.02以下	—	—	—	—	—	—
19	ベンゼン	mg/l	0.01以下	—	—	—	—	—	—
20	セレン	mg/l	0.01以下	—	—	—	—	—	—
21	硝酸性窒素	mg/l	10以下	—	—	—	—	—	—
	亜硝酸性窒素	mg/l		—	—	—	—	—	—
22	ふっ素	mg/l	0.8以下	—	—	—	—	—	—
23	ほう素	mg/l	1以下	—	—	—	—	—	—
24	ダイオキシシン類	pg-TEQ/l	1以下	—	—	—	—	—	—
25	エチルベンゼン	mg/l	—	—	—	—	—	—	—
26	トルエン	mg/l	—	—	—	—	—	—	—
27	キシレン	mg/l	—	—	—	—	—	—	—
28	pH		—	6.7	6.7	6.5	6.4	6.8	6.7
29	塩化物イオン	mg/l	—	2400	2300	2300	1100	370	140
30	電気伝導率	μS/cm	—	7000	5300	6000	3300	2000	1200

(4) 場内地下水

No	項目	単位	地下水の水質 汚濁に係る 環境基準	ア-9 No. 15井戸 場内西側斜面			ア-10 中央谷 下流斜面		
				H17. 4. 28	H17. 5. 25	H17. 6. 14	H17. 4. 28	H17. 5. 25	H17. 6. 14
	調査年月日								
	天候			晴れ	晴れ	晴れ	晴れ	晴れ	晴れ
	採取時刻			10:42	10:10	10:32	11:01	11:00	10:52
	気温	℃		17.2	14.0	17.5	19.8	13.9	17.8
	水温	℃		9.8	9.8	9.4	9.6	9.9	9.5
	色相			無色	無色	無色	無色	無色	無色
1	カドミウム	mg/l	0.01以下	—	—	—	—	—	—
2	シアン	mg/l	不検出	—	—	—	—	—	—
3	鉛	mg/l	0.01以下	—	0.003	—	—	0.002	—
4	砒素	mg/l	0.01以下	—	< 0.001	—	—	< 0.001	—
5	総水銀	mg/l	0.0005以下	—	—	—	—	—	—
6	ポリ塩化ビフェニル(PCB)	mg/l	不検出	—	—	—	—	—	—
7	ジクロロメタン	mg/l	0.02以下	—	< 0.001	—	—	< 0.001	—
8	四塩化炭素	mg/l	0.002以下	—	< 0.0001	—	—	< 0.0001	—
9	1,2-ジクロロエタン	mg/l	0.004以下	—	< 0.0001	—	—	0.0003	—
10	1,1-ジクロロエチレン	mg/l	0.02以下	—	< 0.001	—	—	< 0.001	—
11	シス-1,2-ジクロロエチレン	mg/l	0.04以下	—	< 0.001	—	—	0.001	—
12	1,1,1-トリクロロエタン	mg/l	1以下	—	< 0.0005	—	—	0.0007	—
13	1,1,2-トリクロロエタン	mg/l	0.006以下	—	< 0.0001	—	—	< 0.0001	—
14	トリクロロエチレン	mg/l	0.03以下	—	< 0.001	—	—	0.001	—
15	テトラクロロエチレン	mg/l	0.01以下	—	< 0.0005	—	—	< 0.0005	—
16	1,3-ジクロロプロペン	mg/l	0.002以下	—	< 0.0001	—	—	< 0.0001	—
17	シマジン	mg/l	0.003以下	—	—	—	—	—	—
18	チオベンカルブ	mg/l	0.02以下	—	—	—	—	—	—
19	ベンゼン	mg/l	0.01以下	—	< 0.001	—	—	< 0.001	—
20	セレン	mg/l	0.01以下	—	< 0.001	—	—	< 0.001	—
21	硝酸性窒素	mg/l	10以下	—	3.7	—	—	3.6	—
	亜硝酸性窒素	mg/l		—	< 0.005	—	—	< 0.005	—
22	ふっ素	mg/l	0.8以下	—	< 0.15	—	—	< 0.15	—
23	ほう素	mg/l	1以下	—	0.06	—	—	0.03	—
24	ダイオキシン類	pg-TEQ/l	1以下	—	0.049	—	—	0.047	—
25	エチルベンゼン	mg/l	—	—	< 0.0001	—	—	< 0.0001	—
26	トルエン	mg/l	—	—	< 0.001	—	—	< 0.001	—
27	キシレン	mg/l	—	—	< 0.001	—	—	< 0.001	—
28	pH	—	—	6.6	6.8	6.6	6.7	6.8	6.7
29	塩化物イオン	mg/l	—	100	88	100	220	200	180
30	電気伝導率	μS/cm	—	480	410	430	690	620	590

(4) 場内地下水

No	項目	単位	地下水の水質 汚濁に係る 環境基準	ア-25 県境-1					
				H17. 1. 13	H17. 2. 1	H17. 3. 1	H17. 4. 28	H17. 5. 25	H17. 6. 14
調査年月日									
天候				晴れ	曇り	曇り	晴れ	晴れ	晴れ
採取時刻				14:21	13:36	14:01	12:02	11:10	11:03
気温			℃	-1.1	-1.9	-1.5	18.5	15.5	21.1
水温			℃	10.5	10.6	10.6	10.7	10.7	10.6
色相				微黄灰色	微黄灰色	微黄灰色	無色	無色	微黄色
1	カドミウム	mg/l	0.01以下	—	—	—	—	—	—
2	シアン	mg/l	不検出	—	—	—	—	—	—
3	鉛	mg/l	0.01以下	—	—	—	—	—	—
4	砒素	mg/l	0.01以下	—	—	—	—	—	—
5	総水銀	mg/l	0.0005以下	—	—	—	—	—	—
6	ポリ塩化ビフェニル(PCB)	mg/l	不検出	—	—	—	—	—	—
7	ジクロロメタン	mg/l	0.02以下	0.004	0.004	0.003	—	0.006	—
8	四塩化炭素	mg/l	0.002以下	—	—	—	—	<0.0001	—
9	1,2-ジクロロエタン	mg/l	0.004以下	0.0003	0.0003	0.0002	—	0.0003	—
10	1,1-ジクロロエチレン	mg/l	0.02以下	0.013	0.014	0.013	—	0.018	—
11	シス-1,2-ジクロロエチレン	mg/l	0.04以下	<0.001	<0.001	<0.001	—	0.001	—
12	1,1,1-トリクロロエタン	mg/l	1以下	0.095	0.092	0.078	—	0.13	—
13	1,1,2-トリクロロエタン	mg/l	0.006以下	<0.0001	<0.0001	<0.0001	—	0.0001	—
14	トリクロロエチレン	mg/l	0.03以下	0.002	0.004	0.005	—	0.003	—
15	テトラクロロエチレン	mg/l	0.01以下	0.0021	0.0032	0.0019	—	0.0064	—
16	1,3-ジクロロプロペン	mg/l	0.002以下	<0.0001	<0.0001	<0.0001	—	<0.0001	—
17	シマジン	mg/l	0.003以下	—	—	—	—	—	—
18	チオベンカルブ	mg/l	0.02以下	—	—	—	—	—	—
19	ベンゼン	mg/l	0.01以下	<0.001	<0.001	<0.001	—	<0.001	—
20	セレン	mg/l	0.01以下	—	—	—	—	—	—
21	硝酸性窒素	mg/l	10以下	—	—	—	—	—	—
	亜硝酸性窒素	mg/l		—	—	—	—	—	—
22	ふっ素	mg/l	0.8以下	—	—	—	—	—	—
23	ぼう素	mg/l	1以下	—	—	—	—	—	—
24	ダイオキシン類	pg-TEQ/l	1以下	—	—	—	—	—	—
25	エチルベンゼン	mg/l	—	0.0031	<0.0001	0.0003	—	<0.0001	—
26	トルエン	mg/l	—	0.002	<0.001	<0.001	—	<0.001	—
27	キシレン	mg/l	—	0.001	<0.001	<0.001	—	<0.001	—
28	pH		—	—	—	—	6.3	6.2	6.2
29	塩化物イオン	mg/l	—	—	—	—	74	75	110
30	電気伝導率	μS/cm	—	※	※	※	※	※	※

※ 電気伝導率及び地下水位について、常時監視を実施。

(4) 場内地下水

No	項目	単位	地下水の水質 汚濁に係る 環境基準	ア-26 県境-2					
				H17. 1. 13	H17. 2. 1	H17. 3. 1	H17. 4. 28	H17. 5. 25	H17. 6. 14
調査年月日									
天候				晴れ	曇り	曇り	晴れ	晴れ	晴れ
採取時刻				13:01	11:58	12:40	11:32	10:45	10:23
気温			℃	-0.3	-5.0	-1.5	19.4	14.0	23.0
水温			℃	11.3	11.2	11.2	11.2	11.2	11.2
色相				微黄灰色	微黄灰色	微黄灰色	白色	無色	無色
1	カドミウム	mg/l	0.01以下	—	—	—	—	—	—
2	シアン	mg/l	不検出	—	—	—	—	—	—
3	鉛	mg/l	0.01以下	—	—	—	—	—	—
4	砒素	mg/l	0.01以下	—	—	—	—	—	—
5	総水銀	mg/l	0.0005以下	—	—	—	—	—	—
6	ポリ塩化ビフェニル(PCB)	mg/l	不検出	—	—	—	—	—	—
7	ジクロロメタン	mg/l	0.02以下	< 0.001	< 0.001	< 0.001	—	< 0.001	—
8	四塩化炭素	mg/l	0.002以下	—	—	—	—	< 0.0001	—
9	1,2-ジクロロエタン	mg/l	0.004以下	< 0.0001	0.0002	0.0007	—	0.001	—
10	1,1-ジクロロエチレン	mg/l	0.02以下	< 0.001	< 0.001	< 0.001	—	< 0.001	—
11	シス-1,2-ジクロロエチレン	mg/l	0.04以下	< 0.001	0.006	0.009	—	0.012	—
12	1,1,1-トリクロロエタン	mg/l	1以下	< 0.0005	< 0.0005	< 0.0005	—	< 0.0005	—
13	1,1,1,2-トリクロロエタン	mg/l	0.006以下	< 0.0001	0.0001	< 0.0001	—	0.0001	—
14	トリクロロエチレン	mg/l	0.03以下	0.005	0.003	0.002	—	0.002	—
15	テトラクロロエチレン	mg/l	0.01以下	< 0.0005	< 0.0005	< 0.0005	—	0.0007	—
16	1,3-ジクロロプロペン	mg/l	0.002以下	< 0.0001	< 0.0001	< 0.0001	—	< 0.0001	—
17	シマジン	mg/l	0.003以下	—	—	—	—	—	—
18	チオベンカルブ	mg/l	0.02以下	—	—	—	—	—	—
19	ベンゼン	mg/l	0.01以下	< 0.001	< 0.001	0.002	—	0.003	—
20	セレン	mg/l	0.01以下	—	—	—	—	—	—
21	硝酸性窒素	mg/l	10以下	—	—	—	—	—	—
	亜硝酸性窒素	mg/l		—	—	—	—	—	—
22	ふっ素	mg/l	0.8以下	—	—	—	—	—	
23	ほう素	mg/l	1以下	—	—	—	—	—	
24	ダイオキシン類	pg-TEQ/l	1以下	—	—	—	—	—	
25	エチルベンゼン	mg/l	—	0.057	0.097	0.048	—	0.011	—
26	トルエン	mg/l	—	0.017	0.086	0.017	—	0.003	—
27	キシレン	mg/l	—	0.046	0.082	0.023	—	0.008	—
28	pH	—	—	—	—	—	6.4	6.4	6.3
29	塩化物イオン	mg/l	—	—	—	—	80	150	200
30	電気伝導率	μS/cm	—	※	※	※	※	※	※

※ 電気伝導率及び地下水位について、常時監視を実施。

(4) 場内地下水

No	項目	単位	地下水の水質 汚濁に係る 環境基準	ア-27 県境-3					
				H17. 1. 13	H17. 2. 1	H17. 3. 1	H17. 4. 28	H17. 5. 25	H17. 6. 14
	調査年月日								
	天候			晴れ	曇り	曇り	晴れ	晴れ	晴れ
	採取時刻			12:48	10:38	11:50	10:37	9:35	10:02
	気温	℃		-2.3	-5.1	-1.8	18.0	15.1	21.9
	水温	℃		11.4	11.4	11.4	11.4	11.4	11.4
	色相			微黄灰色	微黄灰色	微黄灰色	無色	無色	無色
1	カドミウム	mg/l	0.01以下	-	-	-	-	-	-
2	シアン	mg/l	不検出	-	-	-	-	-	-
3	鉛	mg/l	0.01以下	-	-	-	-	-	-
4	砒素	mg/l	0.01以下	-	-	-	-	-	-
5	総水銀	mg/l	0.0005以下	-	-	-	-	-	-
6	ポリ塩化ビフェニル(PCB)	mg/l	不検出	-	-	-	-	-	-
7	ジクロロメタン	mg/l	0.02以下	0.008	0.008	0.008	-	0.005	-
8	四塩化炭素	mg/l	0.002以下	-	-	-	-	<0.0001	-
9	1,2-ジクロロエタン	mg/l	0.004以下	0.0008	0.0009	0.0008	-	0.001	-
10	1,1-ジクロロエチレン	mg/l	0.02以下	<0.001	<0.001	<0.001	-	<0.001	-
11	シス-1,2-ジクロロエチレン	mg/l	0.04以下	0.008	0.010	0.0076	-	0.012	-
12	1,1,1-トリクロロエタン	mg/l	1以下	<0.0005	<0.0005	<0.0005	-	<0.0005	-
13	1,1,2-トリクロロエタン	mg/l	0.006以下	0.0002	0.0002	0.0002	-	0.0001	-
14	トリクロロエチレン	mg/l	0.03以下	0.010	0.004	0.005	-	0.006	-
15	テトラクロロエチレン	mg/l	0.01以下	0.012	0.0051	0.0048	-	0.0028	-
16	1,3-ジクロロプロペン	mg/l	0.002以下	<0.0001	<0.0001	<0.0001	-	<0.0001	-
17	シマジン	mg/l	0.003以下	-	-	-	-	-	-
18	チオベンカルブ	mg/l	0.02以下	-	-	-	-	-	-
19	ベンゼン	mg/l	0.01以下	0.005	0.005	0.005	-	0.004	-
20	セレン	mg/l	0.01以下	-	-	-	-	-	-
21	硝酸性窒素	mg/l	10以下	-	-	-	-	-	-
	亜硝酸性窒素	mg/l		-	-	-	-	-	-
22	ふっ素	mg/l	0.8以下	-	-	-	-	-	-
23	ほう素	mg/l	1以下	-	-	-	-	-	-
24	ダイオキシン類	pg-TEQ/l	1以下	-	-	-	-	-	-
25	エチルベンゼン	mg/l	-	0.48	0.54	0.41	-	0.092	-
26	トルエン	mg/l	-	0.92	0.90	0.63	-	0.15	-
27	キシレン	mg/l	-	0.34	0.33	0.23	-	0.085	-
28	pH		-	-	-	6.2	6.1	6.0	
29	塩化物イオン	mg/l	-	-	-	340	360	380	
30	電気伝導率	μS/cm	-	※	※	※	※	※	

※ 電気伝導率及び地下水水位について、常時監視を実施。

(4) 場内地下水

No	項目	単位	地下水の水質 汚濁に係る 環境基準	ア-28 県境-4					
				H17. 1. 13	H17. 2. 1	H17. 3. 1	H17. 4. 28	H17. 5. 25	H17. 6. 14
調査年月日									
天候				晴れ	曇り	曇り	晴れ	晴れ	晴れ
採取時刻				11:59	9:58	11:10	10:18	9:15	9:42
気温			℃	-2.0	-3.8	-1.8	18.0	14.5	21.4
水温			℃	10.8	10.8	10.8	10.8	10.8	10.8
色相				淡黄色	微黄灰色	微黄色	無色	微黄色	微灰色
1	カドミウム	mg/Q	0.01 以下	—	—	—	—	—	—
2	シアン	mg/Q	不検出	—	—	—	—	—	—
3	鉛	mg/Q	0.01 以下	—	—	—	—	—	—
4	砒素	mg/Q	0.01 以下	—	—	—	—	—	—
5	総水銀	mg/Q	0.0005 以下	—	—	—	—	—	—
6	ポリ塩化ビフェニル (PCB)	mg/Q	不検出	—	—	—	—	—	—
7	ジクロロメタン	mg/Q	0.02 以下	< 0.001	< 0.001	< 0.001	—	< 0.001	—
8	四塩化炭素	mg/Q	0.002 以下	—	—	—	—	< 0.0001	—
9	1,2-ジクロロエタン	mg/Q	0.004 以下	< 0.0001	< 0.0001	< 0.0001	—	< 0.0001	—
10	1,1-ジクロロエチレン	mg/Q	0.02 以下	< 0.001	< 0.001	< 0.001	—	< 0.001	—
11	シス-1,2-ジクロロエチレン	mg/Q	0.04 以下	0.001	0.001	0.001	—	0.001	—
12	1,1,1-トリクロロエタン	mg/Q	1 以下	< 0.0005	< 0.0005	< 0.0005	—	< 0.0005	—
13	1,1,2-トリクロロエタン	mg/Q	0.006 以下	< 0.0001	< 0.0001	< 0.0001	—	< 0.0001	—
14	トリクロロエチレン	mg/Q	0.03 以下	< 0.001	< 0.001	< 0.001	—	< 0.001	—
15	テトラクロロエチレン	mg/Q	0.01 以下	0.0033	0.0038	0.0027	—	0.0046	—
16	1,3-ジクロロプロペン	mg/Q	0.002 以下	< 0.0001	< 0.0001	< 0.0001	—	< 0.0001	—
17	シマジン	mg/Q	0.003 以下	—	—	—	—	—	—
18	チオベンカルブ	mg/Q	0.02 以下	—	—	—	—	—	—
19	ベンゼン	mg/Q	0.01 以下	< 0.001	< 0.001	< 0.001	—	< 0.001	—
20	セレン	mg/Q	0.01 以下	—	—	—	—	—	—
21	硝酸性窒素	mg/Q	10 以下	—	—	—	—	—	—
	亜硝酸性窒素	mg/Q		—	—	—	—	—	—
22	ふっ素	mg/Q	0.8 以下	—	—	—	—	—	—
23	ほう素	mg/Q	1 以下	—	—	—	—	—	—
24	ダイオキシン類	pg-TEQ/Q	1 以下	—	—	—	—	—	—
25	エチルベンゼン	mg/Q	—	< 0.0001	< 0.0001	< 0.0001	—	< 0.0001	—
26	トルエン	mg/Q	—	< 0.001	< 0.001	< 0.001	—	< 0.001	—
27	キシレン	mg/Q	—	< 0.001	< 0.001	< 0.001	—	< 0.001	—
28	pH		—	—	—	—	6.1	6.0	6.0
29	塩化物イオン	mg/Q	—	—	—	—	83	83	85
30	電気伝導率	μS/cm	—	※	※	※	※	※	※

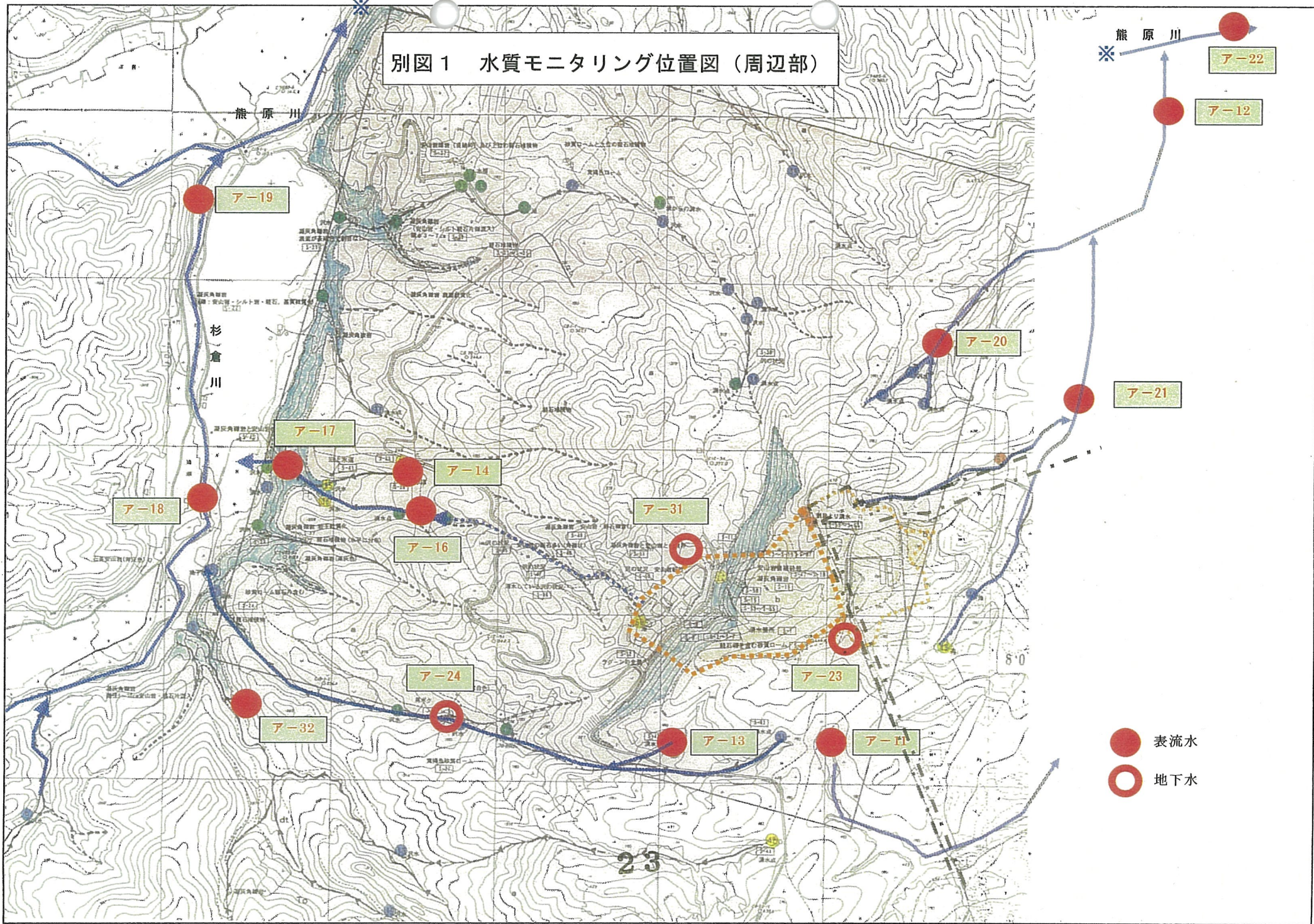
※ 電気伝導率及び地下水位について、常時監視を実施。

(4) 場内地下水

No	項目	単位	地下水の水質 汚濁に係る 環境基準	ア-29 県境-5					
				H17. 1. 13	H17. 2. 1	H17. 3. 1	H17. 4. 28	H17. 5. 25	H17. 6. 14
調査年月日									
天候				晴れ	曇り	曇り	晴れ	晴れ	晴れ
採取時刻				13:31	12:59	13:20	11:02	10:10	10:39
気温		℃		-0.2	-4.8	-1.2	18.0	15.0	21.8
水温		℃		11.7	11.7	11.6	11.6	11.6	11.6
色相							淡白色	淡灰色	淡黄灰色
1	カドミウム	mg/Q	0.01以下	—	—	—	—	—	—
2	シアン	mg/Q	不検出	—	—	—	—	—	—
3	鉛	mg/Q	0.01以下	—	—	—	—	—	—
4	砒素	mg/Q	0.01以下	—	—	—	—	—	—
5	総水銀	mg/Q	0.0005以下	—	—	—	—	—	—
6	ポリ塩化ビフェニル(PCB)	mg/Q	不検出	—	—	—	—	—	—
7	ジクロロメタン	mg/Q	0.02以下	0.002	0.002	0.002	—	0.002	—
8	四塩化炭素	mg/Q	0.002以下	—	—	—	—	—	—
9	1,2-ジクロロエタン	mg/Q	0.004以下	0.0011	0.0012	0.0009	—	0.0013	—
10	1,1-ジクロロエチレン	mg/Q	0.02以下	<0.001	<0.001	<0.001	—	—	—
11	シス-1,2-ジクロロエチレン	mg/Q	0.04以下	0.009	0.007	0.005	—	0.008	—
12	1,1,1-トリクロロエタン	mg/Q	1以下	<0.0005	<0.0005	<0.0005	—	—	—
13	1,1,2-トリクロロエタン	mg/Q	0.006以下	<0.0001	<0.0001	<0.0001	—	—	—
14	トリクロロエチレン	mg/Q	0.03以下	0.002	0.002	0.002	—	—	—
15	テトラクロロエチレン	mg/Q	0.01以下	<0.0005	<0.0005	<0.0005	—	<0.0005	—
16	1,3-ジクロロプロペン	mg/Q	0.002以下	0.0001	<0.0001	0.0002	—	—	—
17	シマジン	mg/Q	0.003以下	—	—	—	—	—	—
18	チオベンカルブ	mg/Q	0.02以下	—	—	—	—	—	—
19	ベンゼン	mg/Q	0.01以下	0.014	0.013	0.016	—	0.020	—
20	セレン	mg/Q	0.01以下	—	—	—	—	—	—
21	硝酸性窒素	mg/Q	10以下	—	—	—	—	—	—
	亜硝酸性窒素	mg/Q		—	—	—	—	—	—
22	ふっ素	mg/Q	0.8以下	—	—	—	—	—	
23	ほう素	mg/Q	1以下	—	—	—	—	—	
24	ダイオキシン類	pg-TEQ/Q	1以下	—	—	—	—	—	
25	エチルベンゼン	mg/Q	—	0.17	0.19	0.12	—	0.21	—
26	トルエン	mg/Q	—	0.073	0.051	0.011	—	0.009	—
27	キシレン	mg/Q	—	0.079	0.082	0.037	—	0.035	—
28	pH		—	—	—	—	6.3	6.3	6.3
29	塩化物イオン	mg/Q	—	—	—	—	910	800	750
30	電気伝導率	μS/cm	—	※	※	※	※	※	※

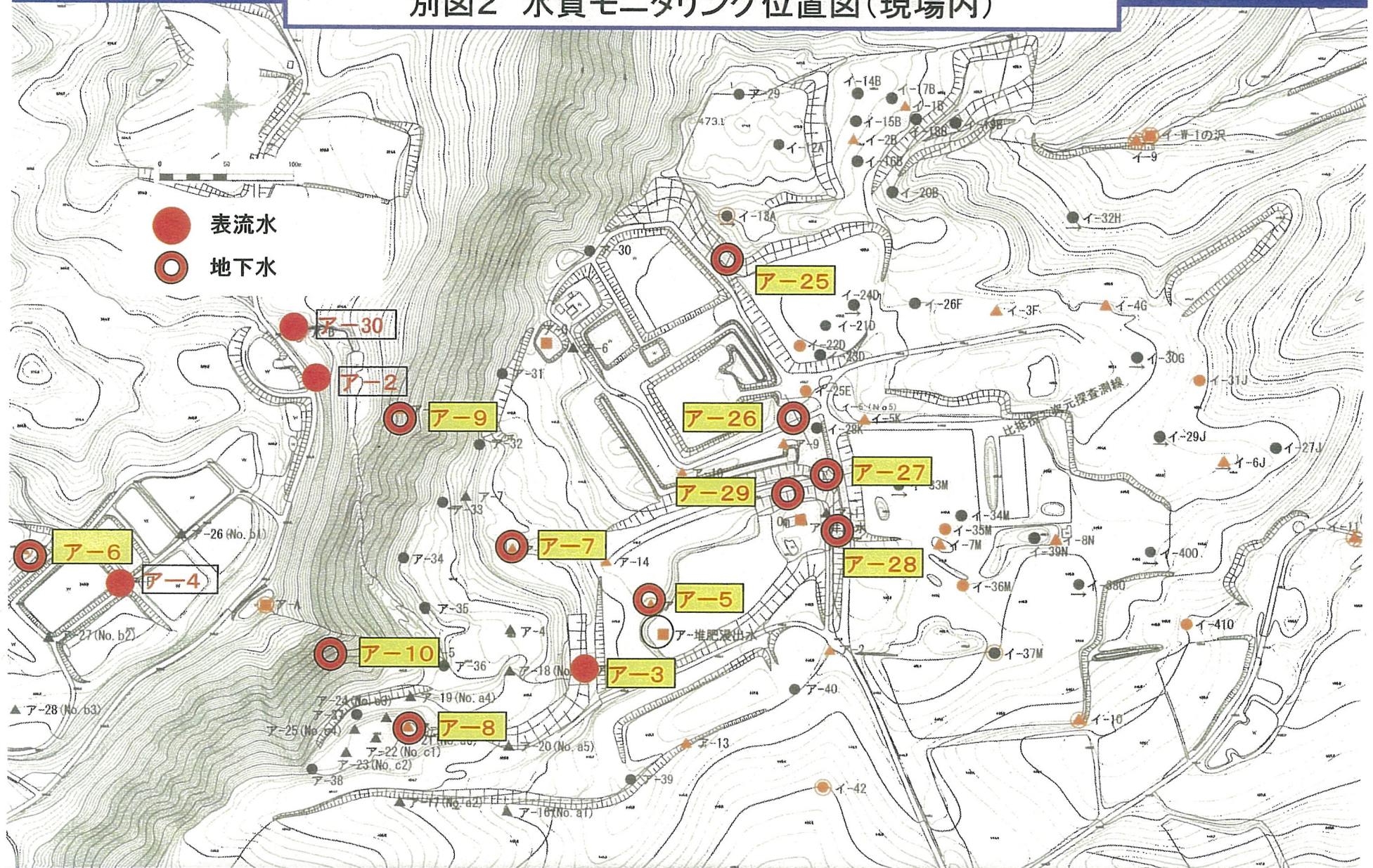
※ 電気伝導率及び地下水水位について、常時監視を実施。

別図1 水質モニタリング位置図(周辺部)



- 表流水
- 地下水

別図2 水質モニタリング位置図(現場内)



2 大気質モニタリング調査結果（平成17年1月、6月）

(1) 有害大気汚染物質

(2) 大気汚染物質

2 大気質モニタリング調査結果

(1) 有害大気汚染物質

No	項目	単位	県境境界 A-1 a		敷地南側境界 A-1 b		敷地西側境界 A-1 c		環境基準 ※
			調査開始日	H17. 1. 25	H17. 6. 14	H17. 1. 25	H17. 6. 14	H17. 1. 25	
1	ベンゼン	(mg/m ³)	0.0010	0.0003	0.0007	0.0003	0.0009	0.0002	0.003以下
2	トリクロロエチレン	(mg/m ³)	<0.0002	<0.0002	<0.0002	<0.0002	<0.0002	<0.0002	0.2 以下
3	テトラクロロエチレン	(mg/m ³)	<0.0002	<0.0002	<0.0002	0.0002	<0.0002	<0.0002	0.2 以下
4	ジクロロメタン	(mg/m ³)	0.00017	0.00023	0.00041	0.00051	0.00018	0.00026	0.15 以下

※ ベンゼン等による大気の汚染に係る環境基準を準用。

(2) 大気汚染物質

調査地点		上郷地区A-2				環境基準
測定期間		H17. 1. 23~1. 29		H17. 6. 10~6. 16		
	1日平均値 (ppm)	適合・不適合	1日平均値 (ppm)	適合・不適合		
二酸化窒素	1日目	0.002	○	0.004	○	1日の平均値が0.04~0.06ppmのゾーン内又はそれ以下
	2日目	0.004	○	0.005	○	
	3日目	0.002	○	0.002	○	
	4日目	0.003	○	0.003	○	
	5日目	0.001	○	0.003	○	
	6日目	0.002	○	0.002	○	
	7日目	0.002	○	0.003	○	

調査地点		上郷地区A-2								環境基準
測定期間		H17. 1. 23~1. 29				H17. 6. 10~6. 16				
	1日平均値 (mg/m ³)	適合・不適合	1時間値 (mg/m ³)	適合・不適合	1日平均値 (mg/m ³)	適合・不適合	1時間値 (mg/m ³)	適合・不適合		
浮遊粒子状物質	1日目	0.006	○	0.020	○	0.038	○	0.066	○	1日平均値が0.1mg/m ³ 以下 1時間値が0.2mg/m ³ 以下
	2日目	0.014	○	0.039	○	0.033	○	0.058	○	
	3日目	0.025	○	0.056	○	0.010	○	0.035	○	
	4日目	0.010	○	0.026	○	0.020	○	0.067	○	
	5日目	0.008	○	0.020	○	0.020	○	0.052	○	
	6日目	0.007	○	0.028	○	0.011	○	0.037	○	
	7日目	0.005	○	0.031	○	0.011	○	0.036	○	

別図3 大気質モニタリング位置図



3 騒音振動モニタリング調査結果（平成17年1月、6月）

(1) 騒音

(2) 振動

3 騒音振動モニタリング調査結果

(1) 騒音

測定地点	上郷地区 A-2		関地区 A-3		田子地区 A-4		環境基準 ^{注1)} (dB) 昼間 (6時~22時)
	測定日	H17.1.25	H17.6.14	H17.1.25	H17.6.14	H17.1.25	
時間帯(昼間)	6:00~22:00						
測定結果(LAeq) ^{注2)}	60	61	62	61	71	69	70以下

注 1) 環境基準は「道路に面する地域の環境基準」の幹線交通を担う道路に近接する空間を準用。

2) LAeqは等価騒音レベル。

(2) 振動

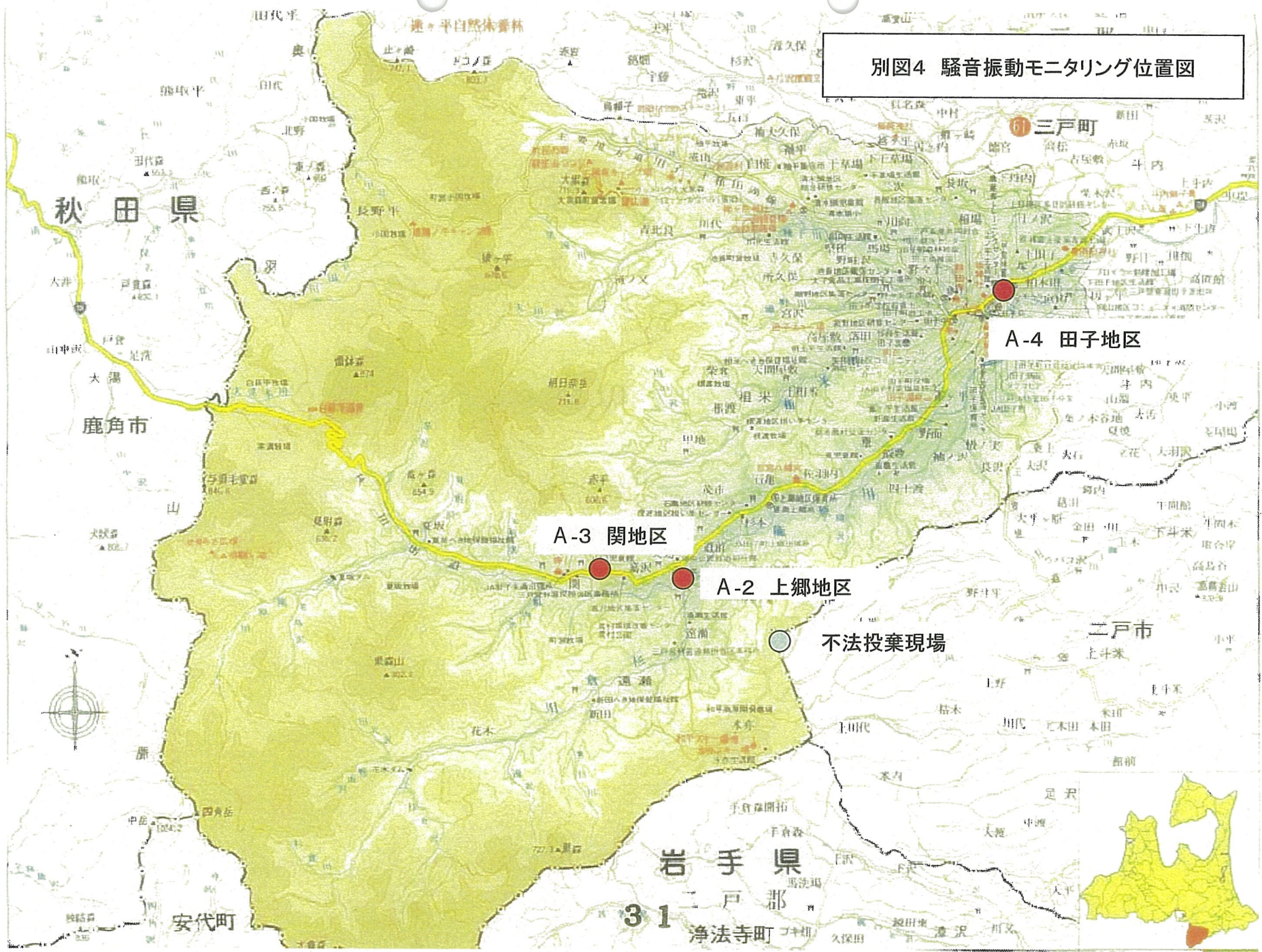
測定地点	上郷地区 A-2		関地区 A-3		田子地区 A-4		要請限度 (dB)	
	測定日	H17.1.25	H17.6.14	H17.1.25	H17.6.14	H17.1.25		H17.6.14
測定結果	昼間	30未満	30未満	35	32	48	47	65
	夜間	30未満	30未満	30未満	30未満	38	43	60

注 1) 「道路交通振動の要請限度」の第1種区域を準用。

2) 測定結果は80%レンジの上端値(L₁₀)の平均値。

3) 昼間(8時~19時)、夜間(6時~8時及び19時~22時)。

別図4 騒音振動モニタリング位置図



A-4 田子地区

A-3 関地区

A-2 上郷地区

不法投棄現場

31

岩手県

浄法寺町

秋田県

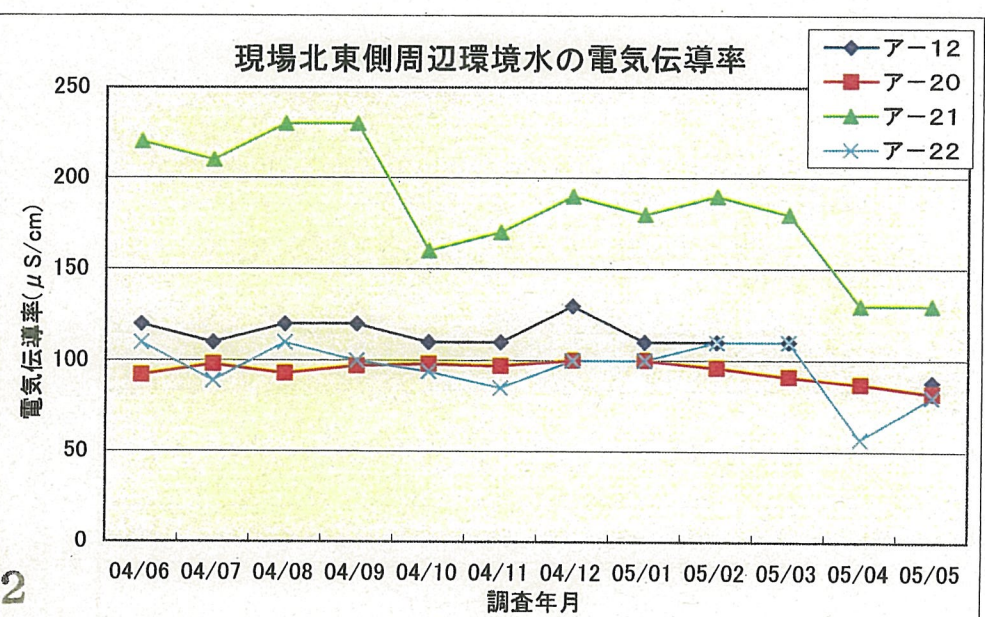
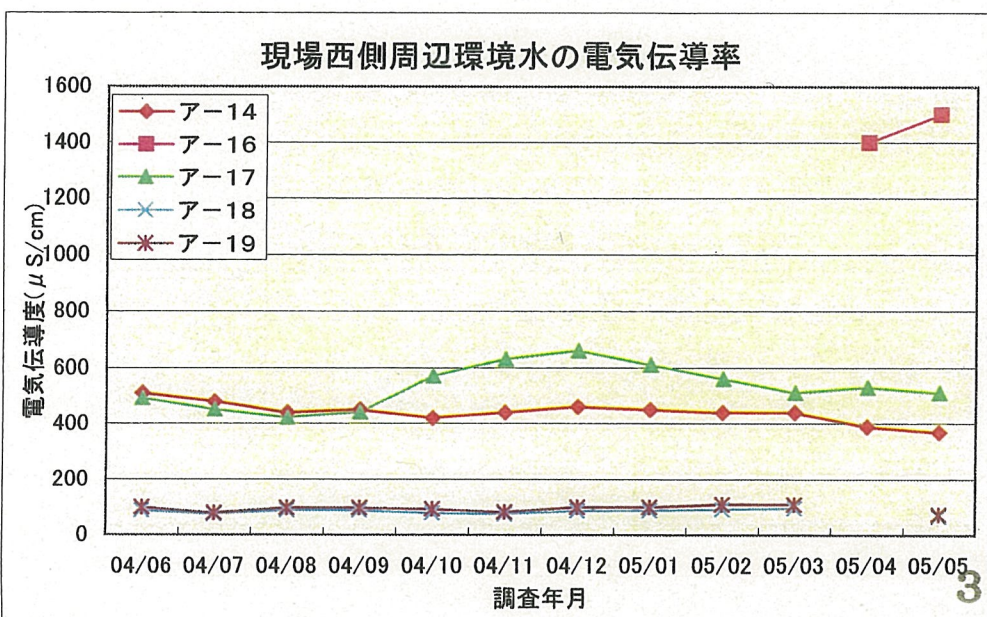
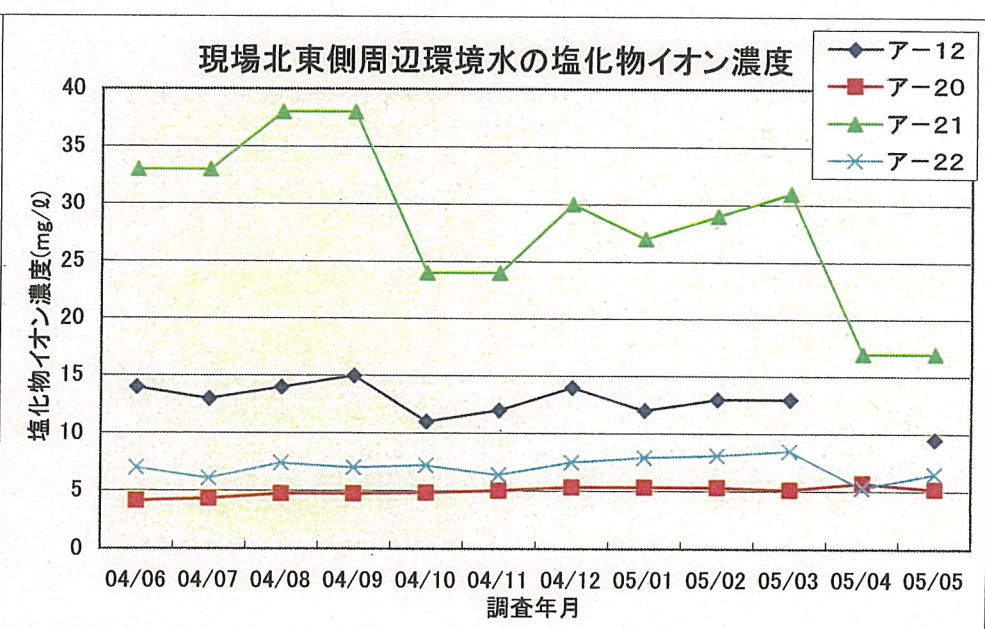
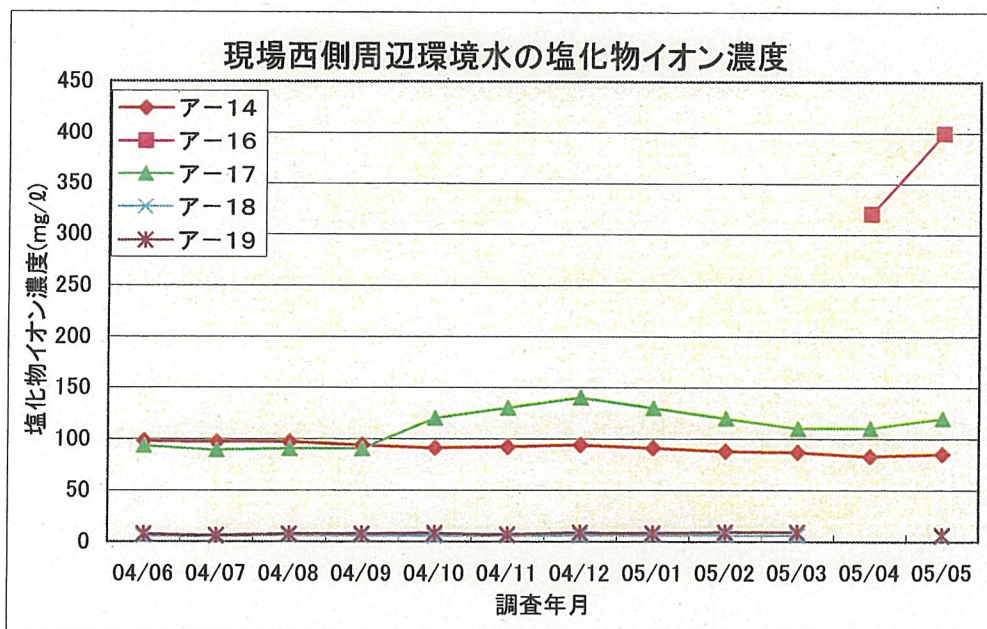
鹿角市

三戸町

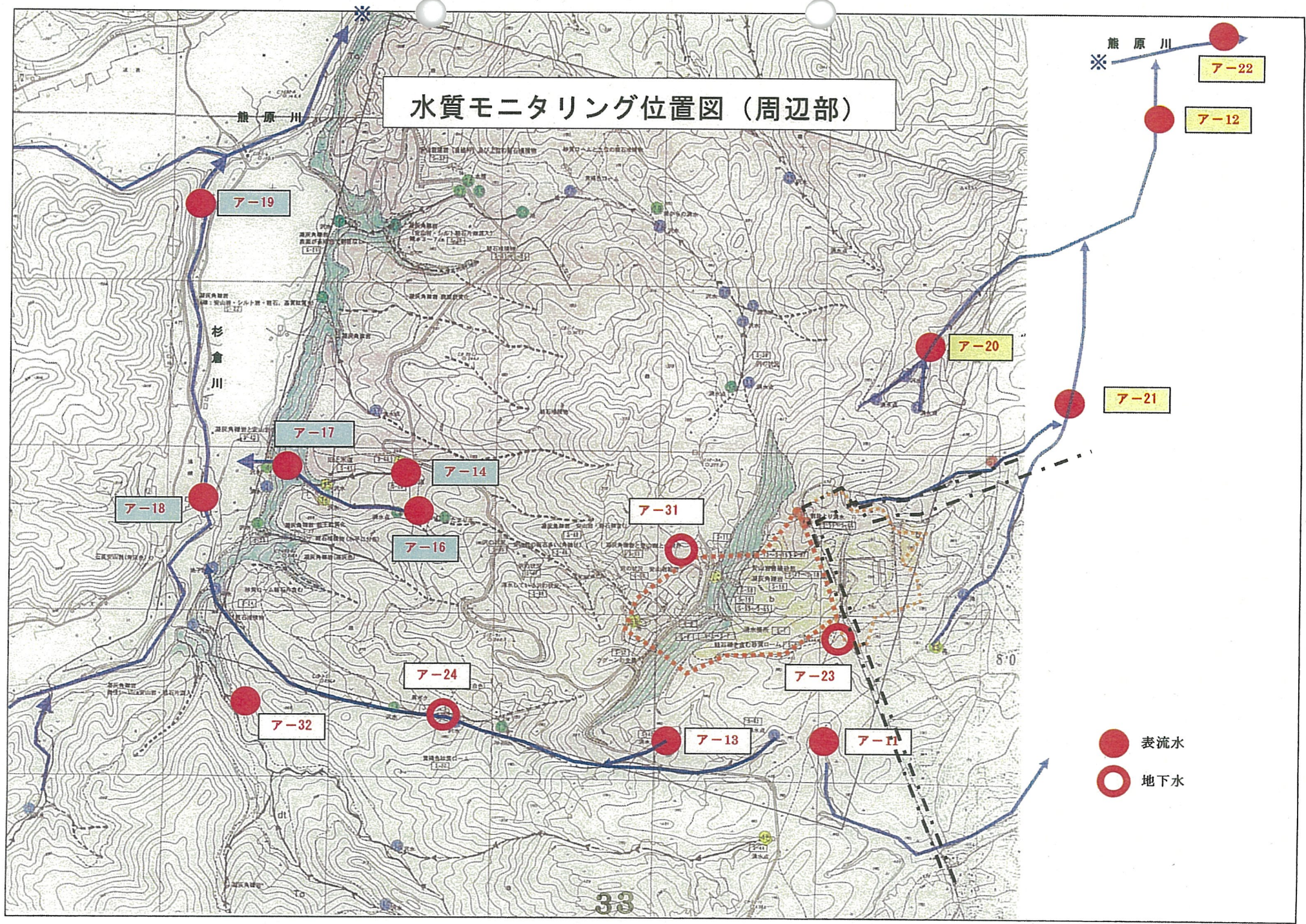
二戸市

安代町

現場周辺環境水モニタリング結果について



水質モニタリング位置図（周辺部）



- 表流水
- 地下水

協議会での回答について

宇藤委員の質問について

- ① 膜モジュールは10年間もつという性能保証はどのような根拠でやっているか。
- ② 10年は短いとするとどのくらいの頻度でやって、取り替えの安全保障とか、その辺の仕組みをどう考えるか、説明してほしい。

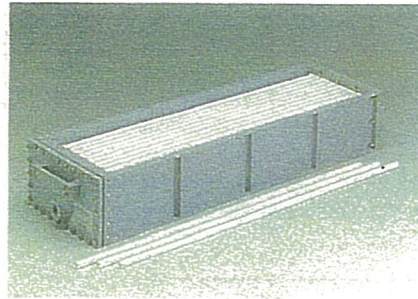
【回答】

①、②

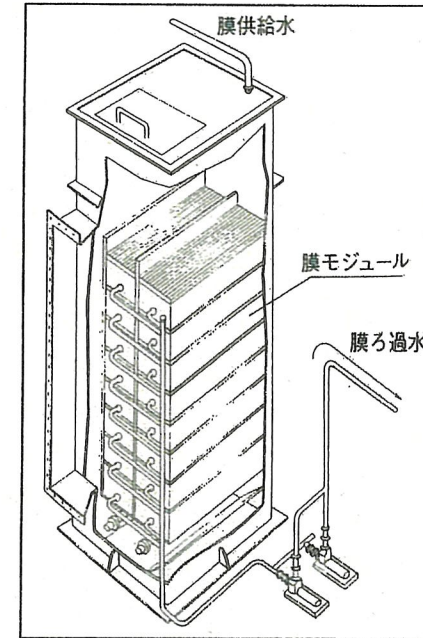
別紙資料のとおり

凝集膜ろ過処理設備（セラミック製膜ろ過）について

膜モジュール
設置方法



膜モジュール



凝集膜ろ過構造図

膜の特性	孔径	0.1 mm
	膜材質	無機膜（アルミナ系セラミック）
	膜材質の特性	薬品、乾燥、長期間保管による化学的、生物学的劣化はない
	膜寿命	10～15年（標準）
	耐薬品性	膜洗浄に使用できる薬品に制限はない
	浸出水によるスケーリング対策 （鉄、マンガ、カルシウム等による膜の目詰り）	塩酸等の強力な薬品で洗浄することができ、薬品洗浄頻度が少ない膜ろ過性能を初期性能まで完全に回復できる
	薬品洗浄による膜の劣化	薬品洗浄による膜の劣化はない
膜の維持管理	通常の運転	膜ろ過→逆洗（膜内の洗浄）を、自動運転で行う
	管理項目	吸引圧、通水量（現場計測） 凝集確認（薬品添加量調整）
	膜洗浄の確認	吸引圧力の上昇（現場表示）
膜ろ過処理としてのセラミック膜の評価	浸出水特有の鉄、マンガ、カルシウム等の無機物による目詰りに対して塩酸等の強力な薬品で確実に洗浄できること、膜の耐久性にすぐれていることから、浸出水処理に適した仕様であると言える	