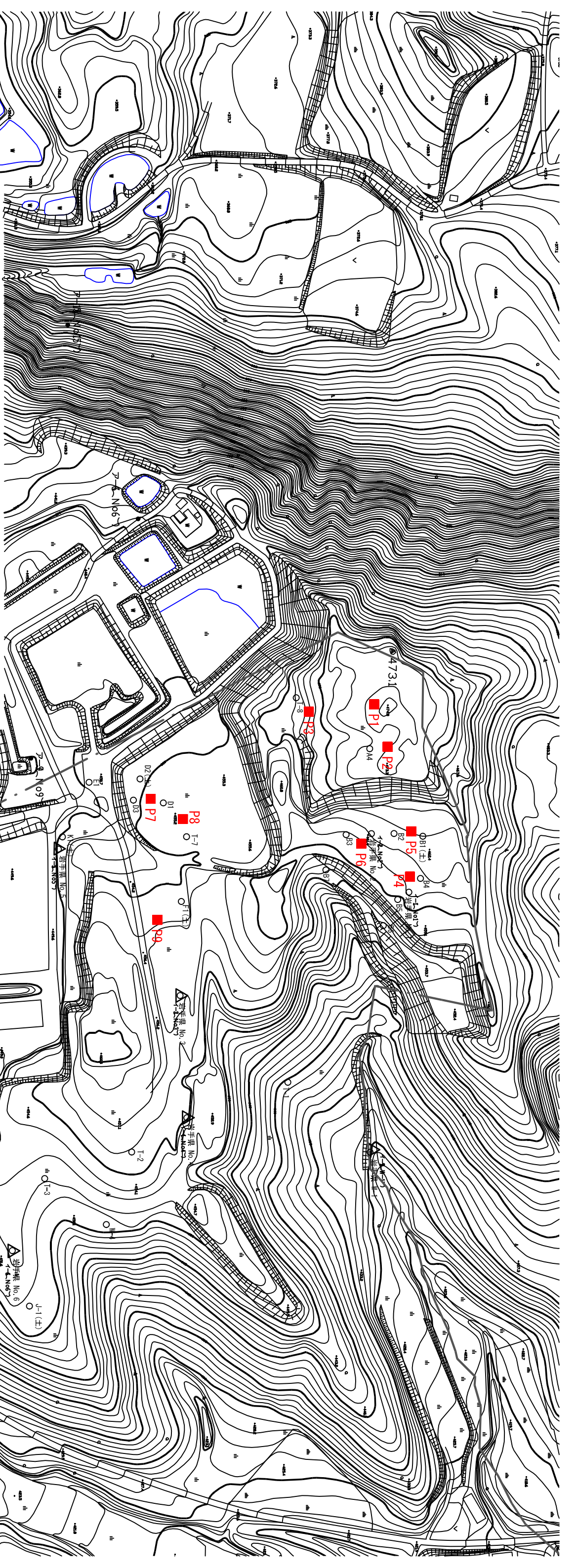


## 現場見掛け比重試験結果

図に示す廃棄物が分布する11箇所の代表地点において、設計重量を積算するための現場見掛け比重試験を実施した。

この結果、見掛け比重の範囲は、1,065.6～1,418.8(kg/m<sup>3</sup>)であり、一般的な土質に比べて約80%の比重となっている。



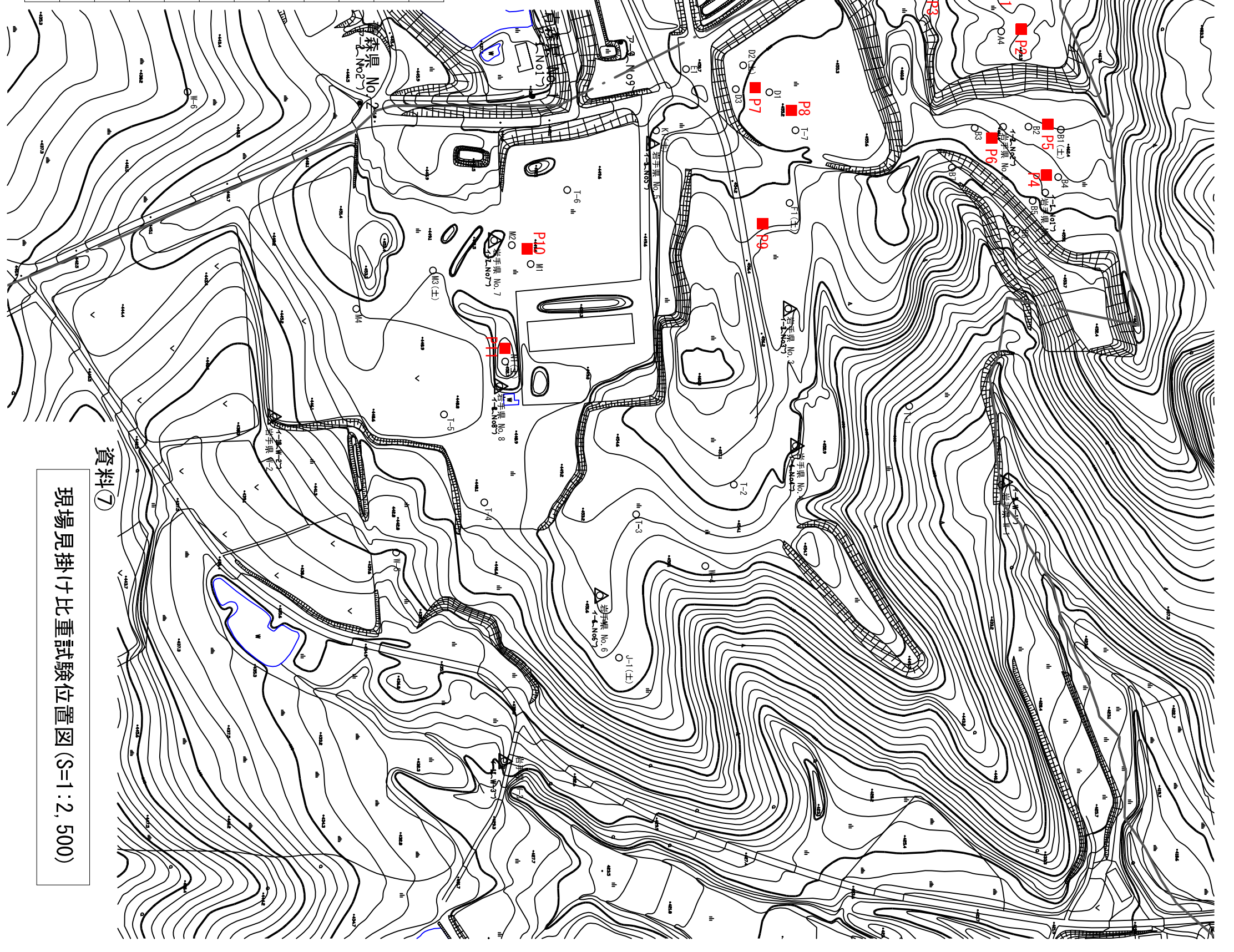
・現場見掛け比重試験結果

廃棄物が分布する代表地点において、設計重量を積算するための現場見掛け試験を実施した。試験結果は下表に示すとおりである。見掛け比重の範囲は、1065.6～1418.8kg/m<sup>3</sup>であり、一般的な土質に比べて約80%の比重である。

現場見掛け比重試験結果一覧表

区域	試料番号	容器容積 (m <sup>3</sup> )	廃棄物重量 (kg)	見掛け比重 (kg/m <sup>3</sup> )	採取深度 (m)	記事・備考
A	P1	0.032	45.40	1418.8	3.00	暗灰色のパーチクル及び粘土混じり砂の混合土
A	P2	0.032	43.10	1346.9	3.00	黒色の砂混り粘土と食品かす・ビニル等の混合。刺激臭あり。
A	P3	0.032	40.10	1253.1	3.00	黒色のパーチクルが主体。臭気は少ない。
B	P4	0.032	36.40	1137.5	3.20	パーチクルが主体。焼却灰やビニル食品かす含む。強い刺激臭あり。
B	P5	0.032	40.34	1260.6	3.50	パーチクルが多く、汚泥質。ビニル片を含み、汚泥臭が強い。
B	P6	0.032	34.10	1065.6	3.10	パーチクルが主体。汚泥様の混合物。
D	P7	0.032	39.10	1221.9	3.00	パーチクル主体でロームとの混合土。強い汚泥臭。
D	P8	0.032	42.40	1325.0	2.00	ローム・汚泥・パーチクルの混合土。汚泥と思われる臭気を帯びる。
F	P9	0.032	40.50	1265.6	2.00	焼却灰か？石混りローム混合。下位では強い汚泥臭を伴う。
M	P10	0.032	45.16	1411.3	2.50	暗灰色の砂混り粘土状。汚泥臭を伴う。パーチクルが少量混入。
N	P11	0.032	40.07	1252.2	3.00	主に焼却灰と思われる。化学系の臭気強い。タイヤが多く埋没。

実施日 平成14年11月21日



資料⑦

現場見掛け比重試験位置図 (S=1:2,500)