

## 浸出水処理施設の維持管理について

## 1 概要

浸出水処理工程は、VOC処理、凝集沈殿処理、生物処理、凝集膜ろ過処理、化学的分解処理、活性炭吸着処理、重金属キレート吸着処理の7工程となっている。

本施設は、凝集膜ろ過処理後の化学的分解処理、活性炭吸着処理、重金属キレート吸着処理の3工程を高度処理と呼んでおり、その高度処理施設を通さない経路、いわゆるバイパス経路を有している。

これまで施設稼働開始から3年半にわたり不法投棄現場からの浸出水を処理してきたが、原水水質は計画原水水質を大きく下回っていること、また、凝集膜ろ過処理水の水質が計画処理水質を下回っていることから、バイパス運転が可能であると判断した。

## 2 水質について

- ① 廃棄物の掘削による原水水質への影響が少ない。
- ② 原水水質が、平成17年度の処理施設稼働から継続して計画原水水質を大きく下回っている。
- ③ 凝集膜ろ過処理水質が、継続して計画処理水質を十分満たし、かつ放流水質とほぼ同程度である。

以上から、高度処理をバイパスしても計画処理水質を満たし、かつ安全であるとみなせる期間が十分継続した。

## 3 今後の運転について

バイパス運転を実施する。

ただし、放流水質が連続測定値、現場分析値、公定法分析値のいずれかでも計画処理水質の5割以上となった場合は、バイパス運転を止め、高度処理運転に切り替える。

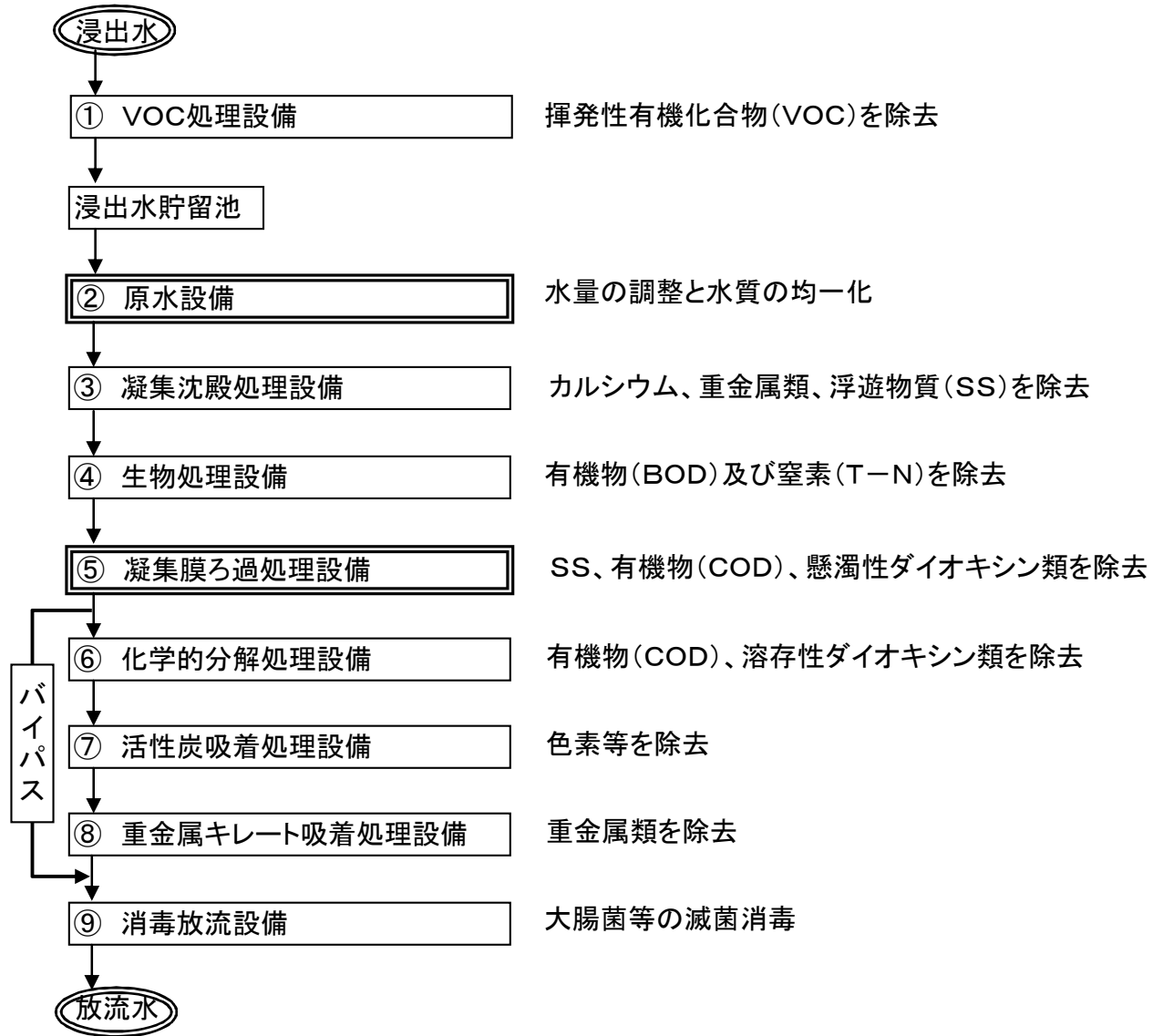
高度処理運転切り替え後のバイパス運転再開は、切り替えから水質の推移を監視し、2か月間、凝集膜ろ過処理水質がバイパス運転停止水質を下回っている場合に再開することとする。

## 放流水質監視体制

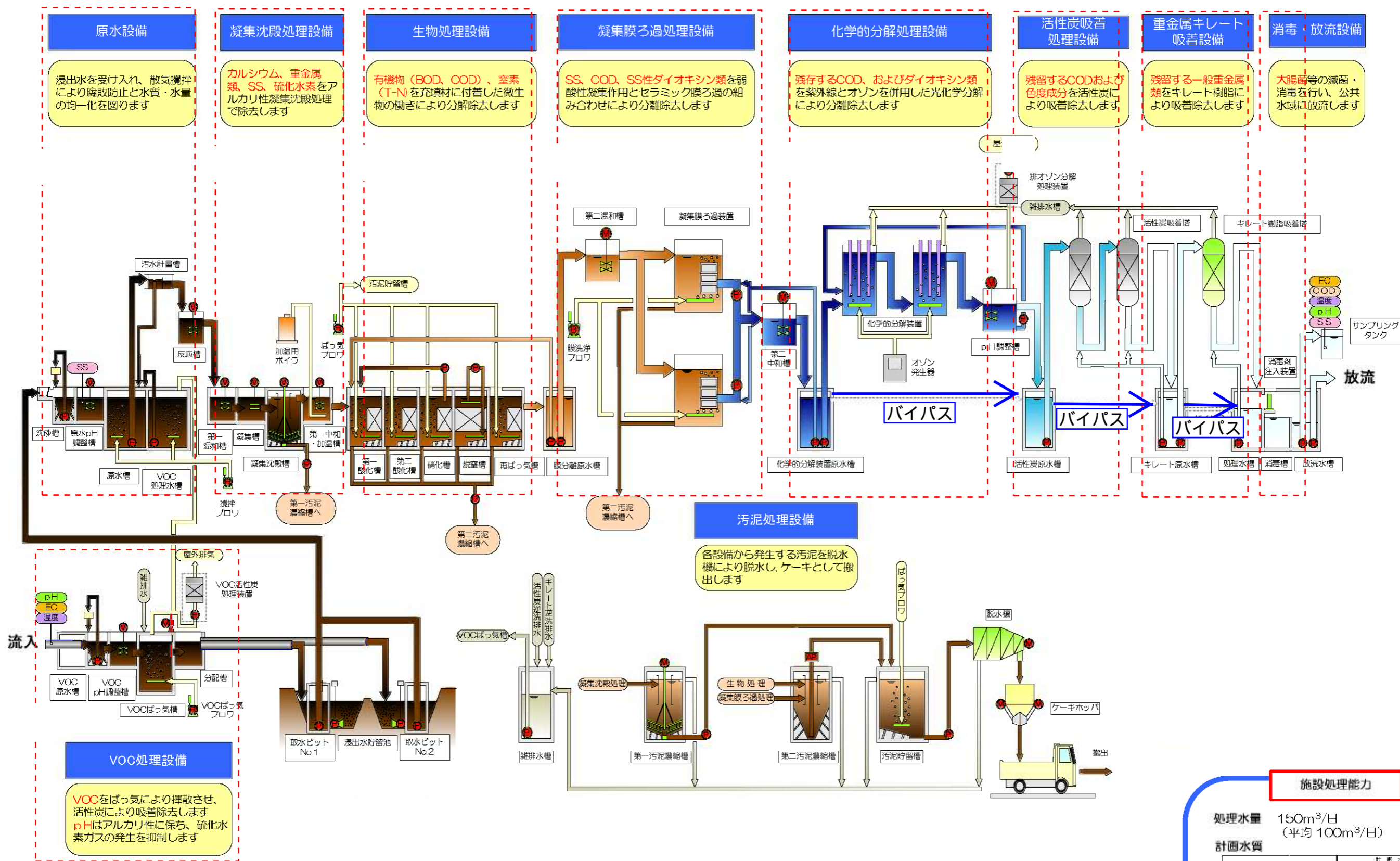
	高度処理運転時	バイパス運転時
凝集膜ろ過処理水	<ul style="list-style-type: none"> <li>・連続測定 COD、SS</li> <li>・現場分析 COD(週2回)</li> <li>・公定法分析 COD等7項目(月1回)</li> </ul>	<ul style="list-style-type: none"> <li>・連続測定 COD、SS</li> </ul>
放流水	<ul style="list-style-type: none"> <li>・連続測定 pH、COD、SS、EC</li> <li>・現場分析 COD(週2回)</li> <li>・公定法分析 重金属類、VOC等44項目(月1回)</li> </ul>	<ul style="list-style-type: none"> <li>・連続測定 pH、COD、SS、EC</li> <li>・現場分析 COD(週2回)</li> <li>・公定法分析 重金属類、VOC等44項目(月1回)</li> </ul>

# 浸出水処理施設処理フロー

◻◻◻◻ は採水箇所



# 浸出水処理施設処理フロー



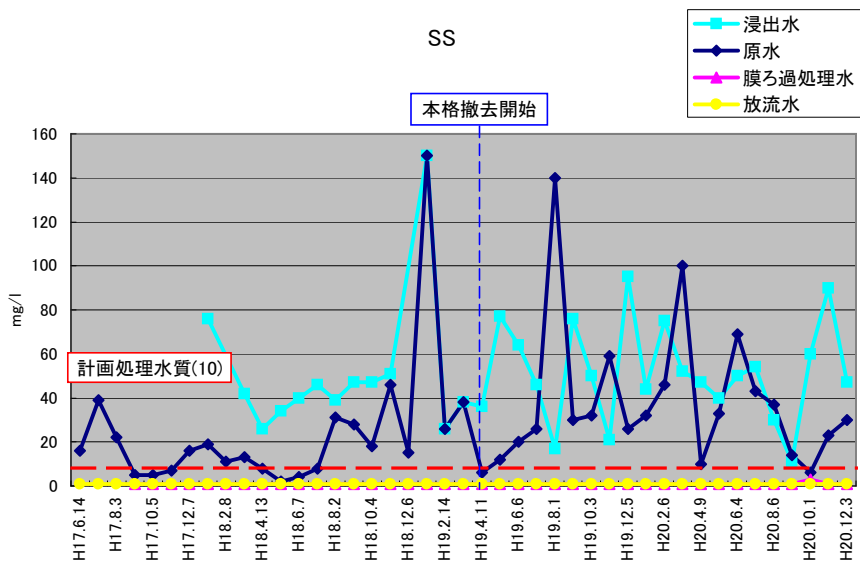
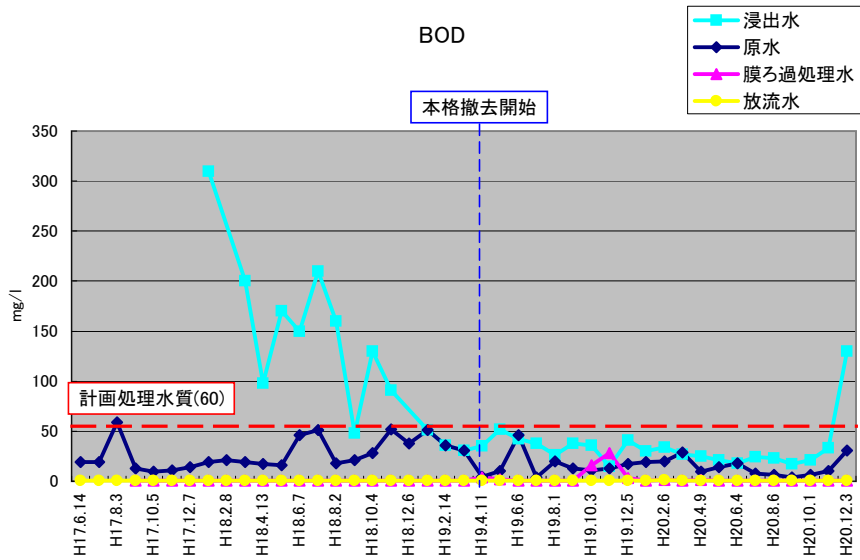
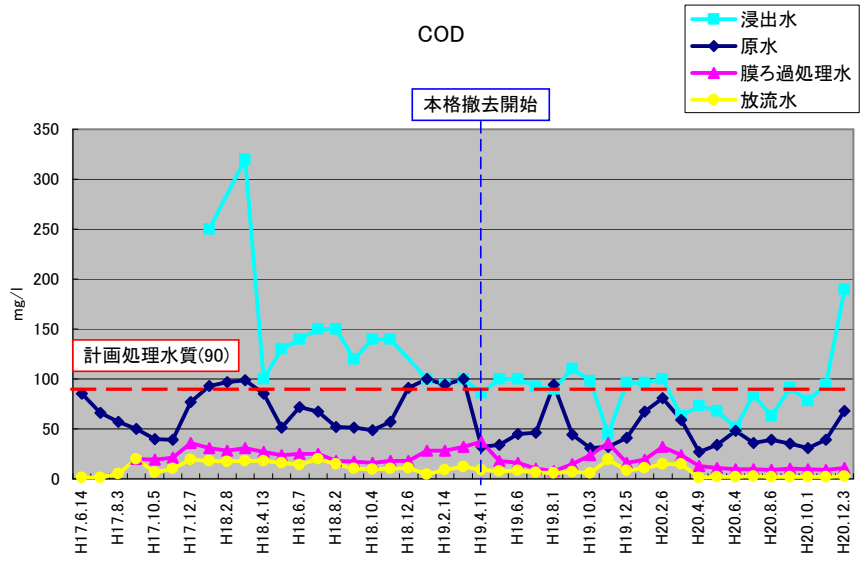
**施設処理能力**

処理水量 150m<sup>3</sup>/日  
(平均 100m<sup>3</sup>/日)

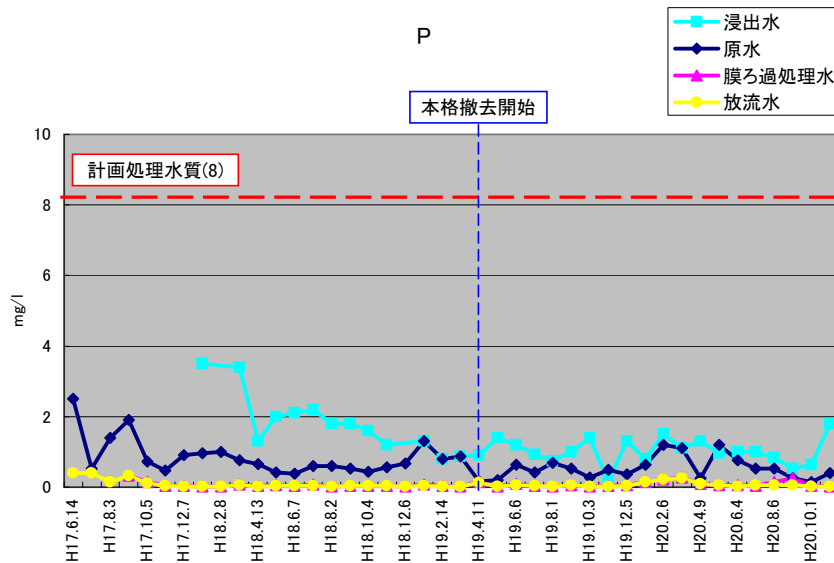
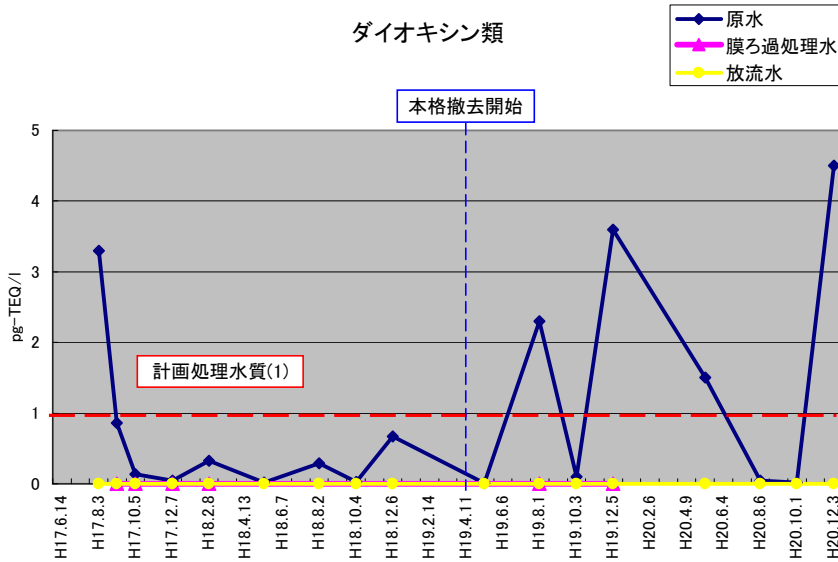
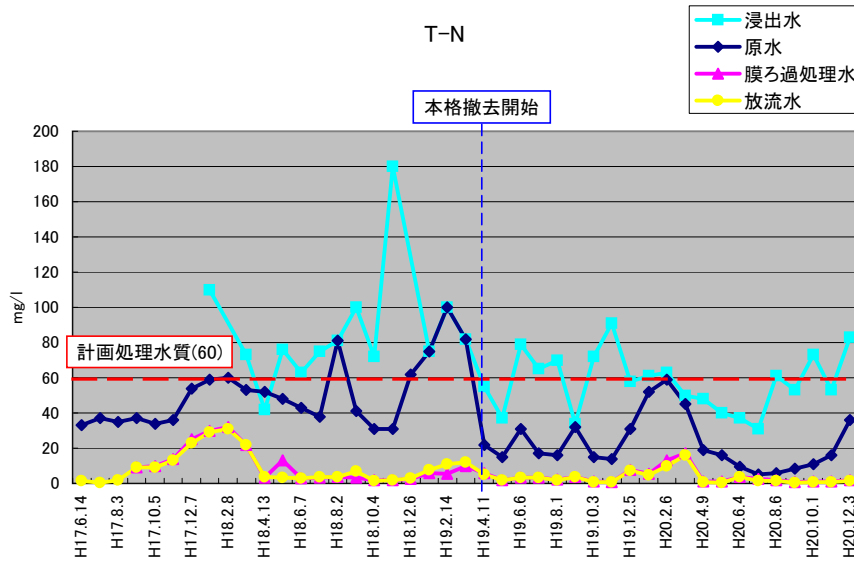
計画水質

水質項目	計画水質	
	原水	計画処理水質
水素イオン濃度(pH)	(-)	5.0~9.0
生物化学的酸素要求量(BOD)	(mg/L)	900
化学的酸素要求量(COD)	(mg/L)	550
浮遊物質量(SS)	(mg/L)	250
全窒素(T-N)	(mg/L)	250
全リン(T-P)	(mg/L)	100
ダイオキシン類	(ng-TEQ/L)	40

# 浸出水処理施設処理水質経年変化



# 浸出水処理施設処理水質経年変化



バイパス運転停止水質

水質項目		計画水質		バイパス停止水質
		原水	放流水	放流水
水素イオン濃度(pH)	(-)	5.0~9.0	6.0~8.0	-
生物化学的酸素要求量(BOD)	(mg/L)	900	60以下	30以上
化学的酸素要求量(COD)	(mg/L)	550	90以下	45以上
浮遊物質(SS)	(mg/L)	250	10以下	5以上
全窒素(T-N)	(mg/L)	250	60以下	30以上
全リン(T-P)	(mg/L)	100	8以下	4以上
カドミウム	(mg/L)	-	0.1以下	0.05以上
シアン	(mg/L)	-	1以下	0.5以上
有機リン	(mg/L)	-	1以下	0.5以上
鉛	(mg/L)	-	0.1以下	0.05以上
六価クロム	(mg/L)	-	0.5以下	0.25以上
ヒ素	(mg/L)	-	0.1以下	0.05以上
総水銀	(mg/L)	-	0.005以下	0.0025以上
アルキル水銀	(mg/L)	-	検出されないこと	-
P C B	(mg/L)	-	0.003以下	0.0015以上
トリクロエチレン	(mg/L)	-	0.3以下	0.15以上
テトラクロエチレン	(mg/L)	-	0.1以下	0.05以上
ジクロロメタン	(mg/L)	-	0.2以下	0.1以上
四塩化炭素	(mg/L)	-	0.02以下	0.01以上
1,2-ジクロロエタン	(mg/L)	-	0.04以下	0.02以上
1,1-ジクロロエチレン	(mg/L)	-	0.2以下	0.1以上
シス-1,2-ジクロロエチレン	(mg/L)	-	0.4以下	0.2以上
1,1,1-トリクロロエタン	(mg/L)	-	3以下	1.5以上
1,1,2-トリクロロエタン	(mg/L)	-	0.06以下	0.03以上
1,3-ジクロロプロペン	(mg/L)	-	0.02以下	0.01以上
チウラム	(mg/L)	-	0.06以下	0.03以上
シマジン	(mg/L)	-	0.03以下	0.015以上
チオベンカルブ	(mg/L)	-	0.2以下	0.1以上
ベンゼン	(mg/L)	-	0.1以下	0.05以上
セレン	(mg/L)	-	0.1以下	0.05以上
亜硝酸性窒素及び硝酸性窒素	(mg/L)	-	100以下	50以上
ふっ素	(mg/L)	-	8以下	4以上
ほう素	(mg/L)	-	10以下	5以上
ダイオキシン類	(pg-TEQ/L)	40	1以下	0.5以上

# 浸出水処理施設モニタリング調査結果 (平成19年9月～平成20年12月)

- 1 浸出水処理施設処理状況
- 2 浸出水処理施設モニタリング調査結果
  - (1) 浸出水
  - (2) 原水
  - (3) 膜ろ過処理水
  - (4) 放流水

1 浸出水処理施設処理状況

調査年月日			H19. 10. 3				H19. 12. 5				H20. 5. 8				
No	項目	単位	計画処理水質	浸出水	原水	膜ろ過処理水	放流水	浸出水	原水	膜ろ過処理水	放流水	浸出水	原水	膜ろ過処理水	放流水
	天候			晴れ	晴れ	晴れ	晴れ	曇り	曇り	曇り	曇り	晴れ	晴れ	晴れ	晴れ
	採取時刻			13:50	13:35	14:00	13:20	14:00	13:41	13:30	13:08	13:52	13:40	13:27	13:12
	気温	℃		20.0	25.2	22.0	24.4	9.4	8.9	11.8	10.9	18.0	18.8	21.4	21.2
	水温	℃		15.5	19.6	21.5	23.3	12.4	2.8	13.7	14.8	12.3	18.1	18.9	20.6
1	カドミウム	mg/l	0.1 以下	—	< 0.01	—	< 0.01	—	< 0.01	—	< 0.01	—	< 0.01	—	< 0.01
2	シアン	mg/l	1 以下	—	< 0.1	—	< 0.1	—	< 0.1	—	< 0.1	—	< 0.1	—	< 0.1
3	有機燐	mg/l	1 以下	—	< 0.1	—	< 0.1	—	< 0.1	—	< 0.1	—	< 0.1	—	< 0.1
4	鉛	mg/l	0.1 以下	—	< 0.01	—	< 0.01	—	< 0.01	—	< 0.01	—	< 0.01	—	< 0.01
5	六価クロム	mg/l	0.5 以下	—	< 0.05	—	< 0.05	—	< 0.05	—	< 0.05	—	< 0.05	—	< 0.05
6	砒素	mg/l	0.1 以下	—	< 0.01	—	< 0.01	—	< 0.01	—	< 0.01	—	< 0.01	—	< 0.01
7	総水銀	mg/l	0.005 以下	—	< 0.0005	—	< 0.0005	—	< 0.0005	—	< 0.0005	—	< 0.0005	—	< 0.0005
8	アルキル水銀	mg/l	不検出	—	不検出	—	不検出	—	不検出	—	不検出	—	不検出	—	不検出
9	ポリ塩化ビフェニル (PCB)	mg/l	0.003 以下	—	< 0.0005	—	< 0.0005	—	< 0.0005	—	< 0.0005	—	< 0.0005	—	< 0.0005
10	トリクロロエチレン	mg/l	0.3 以下	< 0.03	< 0.03	—	< 0.03	< 0.03	< 0.03	—	< 0.03	< 0.03	< 0.03	—	< 0.03
11	テトラクロロエチレン	mg/l	0.1 以下	< 0.01	< 0.01	—	< 0.01	< 0.01	< 0.01	—	< 0.01	< 0.01	< 0.01	—	< 0.01
12	ジクロロメタン	mg/l	0.2 以下	< 0.02	< 0.02	—	< 0.02	< 0.02	< 0.02	—	< 0.02	< 0.02	< 0.02	—	< 0.02
13	四塩化炭素	mg/l	0.02 以下	< 0.002	< 0.002	—	< 0.002	< 0.002	< 0.002	—	< 0.002	< 0.002	< 0.002	—	< 0.002
14	1,2-ジクロロエタン	mg/l	0.04 以下	< 0.004	< 0.004	—	< 0.004	< 0.004	< 0.004	—	< 0.004	< 0.004	< 0.004	—	< 0.004
15	1,1-ジクロロエチレン	mg/l	0.2 以下	< 0.02	< 0.02	—	< 0.02	< 0.02	< 0.02	—	< 0.02	< 0.02	< 0.02	—	< 0.02
16	シス-1,2-ジクロロエチレン	mg/l	0.4 以下	< 0.04	< 0.04	—	< 0.04	< 0.04	< 0.04	—	< 0.04	< 0.04	< 0.04	—	< 0.04
17	1,1,1-トリクロロエタン	mg/l	3 以下	< 0.3	< 0.3	—	< 0.3	< 0.3	< 0.3	—	< 0.3	< 0.3	< 0.3	—	< 0.3
18	1,1,2-トリクロロエタン	mg/l	0.06 以下	< 0.006	< 0.006	—	< 0.006	< 0.006	< 0.006	—	< 0.006	< 0.006	< 0.006	—	< 0.006
19	1,3-ジクロロプロペン	mg/l	0.02 以下	< 0.002	< 0.002	—	< 0.002	< 0.002	< 0.002	—	< 0.002	< 0.002	< 0.002	—	< 0.002
20	チウラム	mg/l	0.06 以下	< 0.006	< 0.006	—	< 0.006	< 0.006	< 0.006	—	< 0.006	< 0.006	< 0.006	—	< 0.006
21	シマジン	mg/l	0.03 以下	< 0.003	< 0.003	—	< 0.003	< 0.003	< 0.003	—	< 0.003	< 0.003	< 0.003	—	< 0.003
22	チオベンカルブ	mg/l	0.2 以下	< 0.02	< 0.02	—	< 0.02	< 0.02	< 0.02	—	< 0.02	< 0.02	< 0.02	—	< 0.02
23	ベンゼン	mg/l	0.1 以下	< 0.01	< 0.01	—	< 0.01	< 0.01	< 0.01	—	< 0.01	< 0.01	< 0.01	—	< 0.01
24	セレン	mg/l	0.1 以下	—	< 0.01	—	< 0.01	—	< 0.01	—	< 0.01	—	< 0.01	—	< 0.01
25	ほう素	mg/l	10 以下	—	0.75	—	0.76	—	0.82	—	0.68	—	0.64	—	0.64
26	ふっ素	mg/l	8 以下	—	0.4	—	0.3	—	0.6	—	0.5	—	0.4	—	0.3
27	アモニア、アモニウム化合物	mg/l	100 以下	—	< 0.1	—	< 0.1	—	25	—	5.8	—	0.2	—	< 0.1
	亜硝酸化合物	mg/l		—	< 0.1	—	< 0.1	—	0.5	—	< 0.1	—	1.2	—	< 0.1
	硝酸化合物	mg/l		—	9.4	—	0.2	—	3.0	—	1.2	—	10	—	0.2
28	pH		6.0~8.0	7.9	8.6	6.4	6.5	7.6	8.1	6.5	6.4	7.9	7.7	7.6	6.4
29	BOD	mg/l	60 以下	36	11	16	0.5	41	17	3.2	0.5	21	14	< 0.5	< 0.5
30	COD	mg/l	90 以下	98	31	24	5.7	96	41	16	8.1	68	34	11	1.8
31	SS	mg/l	10 以下	50	32	< 1	< 1	95	26	< 1	< 1	40	33	< 1	< 1
32	ノズル洗浄抽出物質 (鉱油)	mg/l	5 以下	—	< 0.5	—	< 0.5	—	< 0.5	—	< 0.5	—	< 0.5	—	< 0.5
33	ノズル洗浄抽出物質 (動植物油)	mg/l	30 以下	—	< 0.5	—	< 0.5	—	< 0.5	—	< 0.5	—	< 0.5	—	< 0.5
34	フェノール類	mg/l	5 以下	—	< 0.5	—	< 0.5	—	< 0.5	—	< 0.5	—	< 0.5	—	< 0.5
35	銅	mg/l	3 以下	—	< 0.02	—	< 0.02	—	< 0.02	—	< 0.02	—	< 0.02	—	< 0.02
36	亜鉛	mg/l	5 以下	—	0.01	—	0.01	—	0.04	—	0.02	—	0.02	—	< 0.01
37	溶解性鉄	mg/l	10 以下	—	< 0.02	—	< 0.02	—	0.22	—	< 0.02	—	0.06	—	< 0.02
38	溶解性マンガン	mg/l	10 以下	—	0.04	—	0.18	—	1.3	—	0.20	—	0.81	—	0.16
39	クロム	mg/l	2 以下	—	< 0.02	—	< 0.02	—	< 0.02	—	< 0.02	—	< 0.02	—	< 0.02
40	大腸菌群数	個/cm <sup>3</sup>	3000 以下	—	217	—	2	—	15	—	0	—	1660	—	0
41	窒素	mg/l	60 以下	72	15	1.0	0.8	58	31	7.6	7.1	40	16	1.0	0.5
42	燐	mg/l	8 以下	1.4	0.28	< 0.01	0.01	1.3	0.36	0.05	0.03	0.97	1.2	0.05	0.05
43	ダイオキシン類	pg-TEQ/l	1 以下	—	0.096	—	0.00043	—	3.6	0.0001	0.00022	—	1.5	—	0.00038
44	カルシウム	mg/l	100 以下	—	68	28	57	—	87	87	85	—	79	77	77



調査年月日			H20. 8. 6				H20. 10. 1				H20. 12. 3				
No	項目	単位	計画処理水質	浸出水	原水	膜ろ過処理水	放流水	浸出水	原水	膜ろ過処理水	放流水	浸出水	原水	膜ろ過処理水	放流水
	天候			晴れ	晴れ	晴れ	晴れ	曇り	曇り	曇り	曇り	晴れ	晴れ	晴れ	晴れ
	採取時刻			14:05	13:50	13:40	13:15	14:20	14:10	13:54	13:26	13:58	13:45	13:35	13:05
	気温	℃		28.5	28.8	30.8	30.3	18.9	20.2	23.2	23.0	12.4	14.5	17.8	16.8
	水温	℃		19.8	27.0	26.6	29.1	15.0	18.4	20.8	22.4	8.3	14.6	17.0	18.2
1	カドミウム	mg/l	0.1 以下	—	< 0.01	—	< 0.01	—	< 0.01	—	< 0.01	—	< 0.01	—	< 0.01
2	シアン	mg/l	1 以下	—	< 0.1	—	< 0.1	—	< 0.1	—	< 0.1	—	< 0.1	—	< 0.1
3	有機燐	mg/l	1 以下	—	< 0.1	—	< 0.1	—	< 0.1	—	< 0.1	—	< 0.1	—	< 0.1
4	鉛	mg/l	0.1 以下	—	< 0.01	—	< 0.01	—	< 0.01	—	< 0.01	—	0.01	—	< 0.01
5	六価クロム	mg/l	0.5 以下	—	< 0.05	—	< 0.05	—	< 0.05	—	< 0.05	—	< 0.05	—	< 0.05
6	砒素	mg/l	0.1 以下	—	< 0.01	—	< 0.01	—	< 0.01	—	< 0.01	—	< 0.01	—	< 0.01
7	総水銀	mg/l	0.005 以下	—	< 0.0005	—	< 0.0005	—	< 0.0005	—	< 0.0005	—	< 0.0005	—	< 0.0005
8	アルキル水銀	mg/l	不検出	—	不検出	—	不検出	—	不検出	—	不検出	—	不検出	—	不検出
9	ポリ塩化ビフェニル (PCB)	mg/l	0.003 以下	—	< 0.0005	—	< 0.0005	—	< 0.0005	—	< 0.0005	—	< 0.0005	—	< 0.0005
10	トリクロロエチレン	mg/l	0.3 以下	< 0.03	< 0.03	—	< 0.03	< 0.03	< 0.03	—	< 0.03	< 0.03	< 0.03	—	< 0.03
11	テトラクロロエチレン	mg/l	0.1 以下	< 0.01	< 0.01	—	< 0.01	< 0.01	< 0.01	—	< 0.01	< 0.01	< 0.01	—	< 0.01
12	ジクロロメタン	mg/l	0.2 以下	< 0.02	< 0.02	—	< 0.02	< 0.02	< 0.02	—	< 0.02	< 0.02	< 0.02	—	< 0.02
13	四塩化炭素	mg/l	0.02 以下	< 0.002	< 0.002	—	< 0.002	< 0.002	< 0.002	—	< 0.002	< 0.002	< 0.002	—	< 0.002
14	1,2-ジクロロエタン	mg/l	0.04 以下	< 0.004	< 0.004	—	< 0.004	< 0.004	< 0.004	—	< 0.004	< 0.004	< 0.004	—	< 0.004
15	1,1-ジクロロエチレン	mg/l	0.2 以下	< 0.02	< 0.02	—	< 0.02	< 0.02	< 0.02	—	< 0.02	< 0.02	< 0.02	—	< 0.02
16	シス-1,2-ジクロロエチレン	mg/l	0.4 以下	< 0.04	< 0.04	—	< 0.04	< 0.04	< 0.04	—	< 0.04	< 0.04	< 0.04	—	< 0.04
17	1,1,1-トリクロロエタン	mg/l	3 以下	< 0.3	< 0.3	—	< 0.3	< 0.3	< 0.3	—	< 0.3	< 0.3	< 0.3	—	< 0.3
18	1,1,2-トリクロロエタン	mg/l	0.06 以下	< 0.006	< 0.006	—	< 0.006	< 0.006	< 0.006	—	< 0.006	< 0.006	< 0.006	—	< 0.006
19	1,3-ジクロロプロペン	mg/l	0.02 以下	< 0.002	< 0.002	—	< 0.002	< 0.002	< 0.002	—	< 0.002	< 0.002	< 0.002	—	< 0.002
20	チウラム	mg/l	0.06 以下	< 0.006	< 0.006	—	< 0.006	< 0.006	< 0.006	—	< 0.006	< 0.006	< 0.006	—	< 0.006
21	シマジン	mg/l	0.03 以下	< 0.003	< 0.003	—	< 0.003	< 0.003	< 0.003	—	< 0.003	< 0.003	< 0.003	—	< 0.003
22	チオベンカルブ	mg/l	0.2 以下	< 0.02	< 0.02	—	< 0.02	< 0.02	< 0.02	—	< 0.02	< 0.02	< 0.02	—	< 0.02
23	ベンゼン	mg/l	0.1 以下	< 0.01	< 0.01	—	< 0.01	< 0.01	< 0.01	—	< 0.01	< 0.01	< 0.01	—	< 0.01
24	セレン	mg/l	0.1 以下	—	< 0.01	—	< 0.01	—	< 0.01	—	< 0.01	—	< 0.01	—	< 0.01
25	ほう素	mg/l	10 以下	—	0.65	—	0.63	—	0.84	—	0.77	—	1.5	—	0.98
26	ふっ素	mg/l	8 以下	—	0.4	—	0.4	—	0.4	—	0.4	—	0.5	—	0.4
27	アンモニア、アモニウム化合物	mg/l		—	< 0.1	—	< 0.1	—	0.3	—	< 0.1	—	19	—	< 0.1
	亜硝酸化合物	mg/l	100 以下	—	0.1	—	< 0.1	—	0.3	—	< 0.1	—	0.6	—	< 0.1
	硝酸化合物	mg/l		—	0.8	—	0.9	—	7.7	—	0.4	—	5.6	—	0.8
28	pH		6.0~8.0	7.9	8.6	7.6	6.5	7.9	8.1	6.5	6.5	7.8	8.0	7.9	6.5
29	BOD	mg/l	60 以下	23	6.3	< 0.5	< 0.5	21	6.4	< 0.5	< 0.5	130	31	< 0.5	< 0.5
30	COD	mg/l	90 以下	63	39	8.9	2.0	78	31	9.8	1.8	190	68	11	2.7
31	SS	mg/l	10 以下	30	37	< 1	< 1	60	6	3	< 1	47	30	< 1	< 1
32	ノルマルキサン抽出物質 (鉱油)	mg/l	5 以下	—	< 0.5	—	< 0.5	—	< 0.5	—	< 0.5	—	< 0.5	—	< 0.5
33	ノルマルキサン抽出物質 (動植物油)	mg/l	30 以下	—	< 0.5	—	< 0.5	—	< 0.5	—	< 0.5	—	< 0.5	—	< 0.5
34	フェノール類	mg/l	5 以下	—	< 0.5	—	< 0.5	—	< 0.5	—	< 0.5	—	< 0.5	—	< 0.5
35	銅	mg/l	3 以下	—	< 0.02	—	< 0.02	—	< 0.02	—	< 0.02	—	0.03	—	< 0.02
36	亜鉛	mg/l	5 以下	—	< 0.01	—	< 0.01	—	< 0.01	—	0.01	—	0.06	—	< 0.01
37	溶解性鉄	mg/l	10 以下	—	< 0.02	—	< 0.02	—	< 0.02	—	< 0.02	—	0.24	—	< 0.02
38	溶解性マンガン	mg/l	10 以下	—	0.03	—	0.10	—	0.09	—	0.12	—	1.1	—	0.06
39	クロム	mg/l	2 以下	—	< 0.02	—	< 0.02	—	< 0.02	—	< 0.02	—	< 0.02	—	< 0.02
40	大腸菌群数	個/cm <sup>3</sup>	3000 以下	—	201	—	0	—	137	—	0	—	190	—	0
41	窒素	mg/l	60 以下	61	6.0	1.9	1.6	73	11.0	1.0	0.6	83	36	1.8	1.6
42	磷	mg/l	8 以下	0.83	0.53	0.15	0.06	0.64	0.15	0.04	0.02	2.0	0.65	0.04	0.03
43	ダイオキシン類	pg-TEQ/l	1 以下	—	0.045	—	0.00033	—	0.018	—	0.00021	—	4.5	—	0.00024
44	カルシウム	mg/l	100 以下	—	60	71	71	—	81	77	77	—	100	61	61

2 浸出水処理施設モニタリング調査結果

(1) 浸出水

No	項目	単位	計画処理水質	浸出水															
				H19.9.5	H19.10.3	H19.11.14	H19.12.5	H20.1.9	H20.2.6	H20.3.5	H20.4.9	H20.5.8	H20.6.4	H20.7.2	H20.8.6	H20.9.3	H20.10.1	H20.11.5	H20.12.3
調査年月日																			
天候				曇り	晴れ	晴れ	曇り	雪	雪	雪	曇り	晴れ	曇り	晴れ	晴れ	雨	曇り	晴れ	晴れ
採取時刻				13:20	13:50	11:20	14:00	13:15	13:20	13:18	13:26	13:52	13:22	13:24	14:05	13:25	14:20	13:35	13:58
気温	℃			23.6	20.0	9.5	9.4	11.8	11.0	10.3	11.2	18.0	19.4	24.6	28.5	25.8	18.9	15.0	12.4
水温	℃			18.0	15.5	12.6	12.4	7.2	6.5	6.2	9.4	12.3	12.7	16.2	19.8	18.6	15.0	11.4	8.3
1	カドミウム	mg/L	0.1 以下	—	—	—	—	—	—	—	—	—	—	—	—	—	—	—	—
2	シアン	mg/L	1 以下	—	—	—	—	—	—	—	—	—	—	—	—	—	—	—	—
3	有機磷	mg/L	1 以下	—	—	—	—	—	—	—	—	—	—	—	—	—	—	—	—
4	鉛	mg/L	0.1 以下	—	—	—	—	—	—	—	—	—	—	—	—	—	—	—	—
5	六価クロム	mg/L	0.5 以下	—	—	—	—	—	—	—	—	—	—	—	—	—	—	—	—
6	砒素	mg/L	0.1 以下	—	—	—	—	—	—	—	—	—	—	—	—	—	—	—	—
7	総水銀	mg/L	0.005 以下	—	—	—	—	—	—	—	—	—	—	—	—	—	—	—	—
8	アルキル水銀	mg/L	不検出	—	—	—	—	—	—	—	—	—	—	—	—	—	—	—	—
9	ポリ塩化ビフェニル(PCB)	mg/L	0.003 以下	—	—	—	—	—	—	—	—	—	—	—	—	—	—	—	—
10	トリクロロエチレン	mg/L	0.3 以下	—	< 0.03	—	< 0.03	—	—	—	—	< 0.03	—	—	< 0.03	—	< 0.03	—	< 0.03
11	テトラクロロエチレン	mg/L	0.1 以下	—	< 0.01	—	< 0.01	—	—	—	—	< 0.01	—	—	< 0.01	—	< 0.01	—	< 0.01
12	ジクロロメタン	mg/L	0.2 以下	—	< 0.02	—	< 0.02	—	—	—	—	< 0.02	—	—	< 0.02	—	< 0.02	—	< 0.02
13	四塩化炭素	mg/L	0.02 以下	—	< 0.002	—	< 0.002	—	—	—	—	< 0.002	—	—	< 0.002	—	< 0.002	—	< 0.002
14	1,2-ジクロロエタン	mg/L	0.04 以下	—	< 0.004	—	< 0.004	—	—	—	—	< 0.004	—	—	< 0.004	—	< 0.004	—	< 0.004
15	1,1-ジクロロエチレン	mg/L	0.2 以下	—	< 0.02	—	< 0.02	—	—	—	—	< 0.02	—	—	< 0.02	—	< 0.02	—	< 0.02
16	シス-1,2-ジクロロエチレン	mg/L	0.4 以下	—	< 0.04	—	< 0.04	—	—	—	—	< 0.04	—	—	< 0.04	—	< 0.04	—	< 0.04
17	1,1,1-トリクロロエタン	mg/L	3 以下	—	< 0.3	—	< 0.3	—	—	—	—	< 0.3	—	—	< 0.3	—	< 0.3	—	< 0.3
18	1,1,2-トリクロロエタン	mg/L	0.06 以下	—	< 0.006	—	< 0.006	—	—	—	—	< 0.006	—	—	< 0.006	—	< 0.006	—	< 0.006
19	1,3-ジクロロプロペン	mg/L	0.02 以下	—	< 0.002	—	< 0.002	—	—	—	—	< 0.002	—	—	< 0.002	—	< 0.002	—	< 0.002
20	チウラム	mg/L	0.06 以下	—	< 0.006	—	< 0.006	—	—	—	—	< 0.006	—	—	< 0.006	—	< 0.006	—	< 0.006
21	シマジン	mg/L	0.03 以下	—	< 0.003	—	< 0.003	—	—	—	—	< 0.003	—	—	< 0.003	—	< 0.003	—	< 0.003
22	チオベンカルブ	mg/L	0.2 以下	—	< 0.02	—	< 0.02	—	—	—	—	< 0.02	—	—	< 0.02	—	< 0.02	—	< 0.02
23	ベンゼン	mg/L	0.1 以下	—	< 0.01	—	< 0.01	—	—	—	—	< 0.01	—	—	< 0.01	—	< 0.01	—	< 0.01
24	セレン	mg/L	0.1 以下	—	—	—	—	—	—	—	—	—	—	—	—	—	—	—	—
25	ほう素	mg/L	10 以下	—	—	—	—	—	—	—	—	—	—	—	—	—	—	—	—
26	ふっ素	mg/L	8 以下	—	—	—	—	—	—	—	—	—	—	—	—	—	—	—	—
27	アンモニウム化合物	mg/L	100 以下	—	—	—	—	—	—	—	—	—	—	—	—	—	—	—	—
	亜硝酸化合物	mg/L		—	—	—	—	—	—	—	—	—	—	—	—	—	—	—	—
	硝酸化合物	mg/L		—	—	—	—	—	—	—	—	—	—	—	—	—	—	—	—
28	pH		6.0~8.0	7.9	7.9	7.9	7.6	7.9	8.0	7.8	7.9	7.9	7.9	7.9	8.0	7.9	7.7	7.8	7.8
29	BOD	mg/L	60 以下	38	36	15	41	30	34	27	25	21	18	24	23	17	21	33	130
30	COD	mg/L	90 以下	110	98	45	96	96	100	63	73	68	51	84	63	91	78	94	190
31	SS	mg/L	10 以下	76	50	21	95	44	75	52	47	40	50	54	30	11	60	90	47
32	ノルヘキサン抽出物質 (鉱油)	mg/L	5 以下	—	—	—	—	—	—	—	—	—	—	—	—	—	—	—	—
33	ノルヘキサン抽出物質 (動植物油)	mg/L	30 以下	—	—	—	—	—	—	—	—	—	—	—	—	—	—	—	—
34	フェノール類	mg/L	5 以下	—	—	—	—	—	—	—	—	—	—	—	—	—	—	—	—
35	銅	mg/L	3 以下	—	—	—	—	—	—	—	—	—	—	—	—	—	—	—	—
36	亜鉛	mg/L	5 以下	—	—	—	—	—	—	—	—	—	—	—	—	—	—	—	—
37	溶解性鉄	mg/L	10 以下	—	—	—	—	—	—	—	—	—	—	—	—	—	—	—	—
38	溶解性マンガン	mg/L	10 以下	—	—	—	—	—	—	—	—	—	—	—	—	—	—	—	—
39	クロム	mg/L	2 以下	—	—	—	—	—	—	—	—	—	—	—	—	—	—	—	—
40	大腸菌群数	個/cm <sup>3</sup>	3000 以下	—	—	—	—	—	—	—	—	—	—	—	—	—	—	—	—
41	窒素	mg/L	60 以下	34	72	91	58	61	63	50	48	40	37	31	61	53	73	53	83
42	磷	mg/L	8 以下	1.0	1.4	0.16	1.3	0.79	1.5	1.1	1.3	0.97	1.0	1.0	0.83	0.52	0.64	1.8	2.0
43	ダイオキシン類	pg-TEQ/L	1 以下	—	—	—	—	—	—	—	—	—	—	—	—	—	—	—	—
44	カルシウム	mg/L	100 以下	—	—	—	—	—	—	—	—	—	—	—	—	—	—	—	—





