

## 平成19年 環境モニタリング調査結果について

### 1 水質モニタリング

現場内の一部の地点からは、ベンゼンなどの揮発性有機化合物、砒素及びほう素について、「排水基準値」又は「環境基準値」を超える値が検出されましたが、周辺からは「環境基準値」を超える値は検出されませんでした（調査地点は別図1及び別図2のとおり）。

地点名	項目	測定値 (mg/L)	基準値 (mg/L)
ア - 3 (水質E堰堤ヒューム管)	ベンゼン	0.31~0.38	0.1
	ほう素	26~29	10
ア - 8 (堰堤下流南側No.12井戸)	砒素	0.002~0.019	0.01
	砒素(ろ液)	(<0.001~0.005)	
	ベンゼン	0.017~0.055	0.01
ア - 25 (県境 - 1)	ほう素	0.33~1.4	1
	1,1-ジクロロエチレン	0.020~0.026	0.02
ア - 29 (県境 - 5)	テトラクロロエチレン	0.0085~0.011	0.01
	テトラクロロエチレン	0.0017~0.014	0.01

ア - 3のみ排水基準、その他は環境基準を適用。

### 2 有害大気汚染物質モニタリング

現場敷地境界の3地点でベンゼン、トリクロロエチレン、テトラクロロエチレン及びジクロロメタンについて調査を実施しましたが、全ての項目で「環境基準値」を下回りました（調査地点は別図3のとおり）。

### 3 大気汚染物質モニタリング

上郷地区(A - 2)で二酸化窒素及び浮遊粒子状物質について調査を実施しましたが、いずれの項目についても「環境基準値」を下回りました（調査地点は別図3のとおり）。

### 4 騒音振動モニタリング

#### (1) 騒音

上郷地区(A - 2)ほか2地点で調査を実施しましたが、全ての地点で「環境基準値」を下回りました（調査地点は別図4のとおり）。

#### (2) 振動

騒音と同一地点で調査を実施しましたが、全ての地点で「道路交通振動の要請限度値(第1種区域)」を下回りました（調査地点は別図4のとおり）。

# 環境モニタリング調査結果（平成19年1月～12月）

- 1 水質モニタリング調査結果
  - (1) 周辺河川・湧水等
  - (2) 周辺地下水
  - (3) 場内浸出水
  - (4) 場内地下水
- 2 有害大気汚染物質モニタリング調査結果
- 3 大気汚染物質モニタリング調査結果
- 4 騒音振動モニタリング調査結果
  - (1) 騒音
  - (2) 振動

1 水質モニタリング調査結果

(1) 周辺河川・湧水等

No	項目	単位	環境基準	ア - 11 水質D ため池（牧草地）												最小値	最大値
				H19.1.10	H19.2.7	H19.3.1	H19.4.25	H19.5.9	H19.6.6	H19.7.4	H19.8.1	H19.9.5	H19.10.3	H19.11.7	H19.12.5		
	調査年月日																
	天候			晴れ	晴れ	晴れ	曇り	晴れ	曇り	曇り	晴れ	曇り	晴れ	曇り			
	採取時刻			10:22	12:09	11:05	11:50	9:25	10:32	10:16	9:14	10:20	9:35	10:34	9:43		
	気温			-0.1	-0.2	1.0	15.2	18.1	18.0	19.6	22.0	21.8	19.0	11.8	-2.0		
	水温			2.0	0.7	1.2	9.5	11.8	17.0	14.1	19.0	20.5	15.6	8.6	8.8		
	透視度	度		30	30	30	30	30	25	25	22	30	30	30	30		
	色相			黄褐色	黄褐色	微褐色	微黄色	微黄色	黄褐色	微赤褐色	微黄色	黄褐色	微黄色	微黄色	微黄褐色		
	臭気			無臭	無臭	無臭	無臭	無臭	無臭	無臭	無臭	無臭	無臭	無臭	無臭		
1	カドミウム	mg/	0.01 以下	-	-	-	-	-	-	-	< 0.001	-	-	-	< 0.001	< 0.001	< 0.001
2	シアン	mg/	不検出	-	-	-	-	-	-	-	< 0.01	-	-	-	< 0.01	< 0.01	< 0.01
3	鉛	mg/	0.01 以下	-	< 0.001	-	-	< 0.001	-	< 0.001	< 0.001	-	< 0.001	-	< 0.001	< 0.001	< 0.001
4	砒素	mg/	0.01 以下	-	< 0.001	-	-	< 0.001	-	< 0.001	< 0.001	-	< 0.001	-	< 0.001	< 0.001	< 0.001
5	総水銀	mg/	0.0005 以下	-	-	-	-	-	-	-	< 0.0005	-	-	-	< 0.0005	< 0.0005	< 0.0005
6	ポリ塩化ビフェニル (PCB)	mg/	不検出	-	-	-	-	-	-	-	< 0.0005	-	-	-	< 0.0005	< 0.0005	< 0.0005
7	ジクロロメタン	mg/	0.02 以下	-	< 0.001	-	-	< 0.001	-	< 0.001	< 0.001	-	< 0.001	-	< 0.001	< 0.001	< 0.001
8	四塩化炭素	mg/	0.002 以下	-	-	-	-	< 0.0001	-	-	< 0.0001	-	< 0.0001	-	< 0.0001	< 0.0001	< 0.0001
9	1,2-ジクロロエタン	mg/	0.004 以下	-	< 0.0001	-	-	< 0.0001	-	< 0.0001	< 0.0001	-	< 0.0001	-	< 0.0001	< 0.0001	< 0.0001
10	1,1-ジクロロエチレン	mg/	0.02 以下	-	< 0.001	-	-	< 0.001	-	< 0.001	< 0.001	-	< 0.001	-	< 0.001	< 0.001	< 0.001
11	シス-1,2-ジクロロエチレン	mg/	0.04 以下	-	< 0.001	-	-	< 0.001	-	< 0.001	< 0.001	-	< 0.001	-	< 0.001	< 0.001	< 0.001
12	1,1,1-トリクロロエタン	mg/	1 以下	-	-	-	-	< 0.0005	-	-	< 0.0005	-	< 0.0005	-	< 0.0005	< 0.0005	< 0.0005
13	1,1,2-トリクロロエタン	mg/	0.006 以下	-	-	-	-	< 0.0001	-	-	< 0.0001	-	< 0.0001	-	< 0.0001	< 0.0001	< 0.0001
14	トリクロロエチレン	mg/	0.03 以下	-	-	-	-	< 0.001	-	-	< 0.001	-	< 0.001	-	< 0.001	< 0.001	< 0.001
15	テトラクロロエチレン	mg/	0.01 以下	-	< 0.0005	-	-	< 0.0005	-	< 0.0005	< 0.0005	-	< 0.0005	-	< 0.0005	< 0.0005	< 0.0005
16	1,3-ジクロロプロペン	mg/	0.002 以下	-	-	-	-	< 0.0001	-	-	< 0.0001	-	< 0.0001	-	< 0.0001	< 0.0001	< 0.0001
17	シマジン	mg/	0.003 以下	-	-	-	-	-	-	-	< 0.0001	-	-	-	< 0.0001	< 0.0001	< 0.0001
18	チオベンカルブ	mg/	0.02 以下	-	-	-	-	-	-	-	< 0.001	-	-	-	< 0.001	< 0.001	< 0.001
19	ベンゼン	mg/	0.01 以下	-	< 0.001	-	-	< 0.001	-	< 0.001	< 0.001	-	< 0.001	-	< 0.001	< 0.001	< 0.001
20	セレン	mg/	0.01 以下	-	-	-	-	< 0.001	-	-	< 0.001	-	< 0.001	-	< 0.001	< 0.001	< 0.001
21	硝酸性窒素	mg/	10 以下	-	-	-	-	1.1	-	-	< 0.02	-	0.99	-	1.1	< 0.02	1.1
	亜硝酸性窒素	mg/		-	-	-	-	0.011	-	-	< 0.005	-	< 0.005	-	0.008	< 0.005	0.011
22	ふっ素	mg/	0.8 以下	-	-	-	-	< 0.15	-	-	< 0.15	-	< 0.15	-	< 0.15	< 0.15	< 0.15
23	ほう素	mg/	1 以下	< 0.02	< 0.02	< 0.02	< 0.02	< 0.02	< 0.02	< 0.02	< 0.02	< 0.02	< 0.02	< 0.02	< 0.02	< 0.02	< 0.02
24	ダイオキシン類	pg-TEQ/	1 以下	-	-	-	-	0.047	-	-	0.050	-	0.045	-	0.045	0.045	0.050
25	エチルベンゼン	mg/	-	-	-	-	-	-	-	-	< 0.0001	-	-	-	< 0.0001	< 0.0001	< 0.0001
26	トルエン	mg/	-	-	-	-	-	-	-	-	< 0.001	-	-	-	< 0.001	< 0.001	< 0.001
27	キシレン	mg/	-	-	-	-	-	-	-	-	< 0.001	-	-	-	< 0.001	< 0.001	< 0.001
28	pH		-	6.6	6.5	6.5	6.6	6.8	7.0	7.0	7.0	7.1	7.2	7.0	6.9	6.5	7.2
29	BOD	mg/	-	-	-	-	-	1.1	-	-	11	-	0.8	-	4.7	0.8	11
30	COD	mg/	-	-	-	-	-	2.9	-	-	14	-	2.9	-	5.5	2.9	14
31	SS	mg/	-	-	-	-	-	3	-	-	21	-	5	-	8	3	21
32	全窒素	mg/	-	-	-	-	-	1.8	-	-	1.9	-	1.4	-	1.9	1.4	1.9
33	全りん	mg/	-	-	-	-	-	0.030	-	-	0.16	-	0.036	-	0.047	0.030	0.16
34	塩化物イオン	mg/	-	8.9	10	12	8.6	9.6	12	9.5	10	12	9.6	12	12	8.6	12
35	電気伝導率	μS/cm	-	140	150	160	140	160	170	150	150	150	160	160	140	140	170

No	項目	単位	環境基準	ア - 1 2 水質 境沢末端（飯豊集落）				最小値	最大値
				H19.5.9	H19.8.1	H19.10.3	H19.12.5		
	調査年月日								
	天候			曇り	晴れ	晴れ	曇り		
	採取時刻			10:50	7:25	7:55	9:05		
	気温			19.8	18.9	14.1	-1.4		
	水温			11.7	14.4	12.2	2.0		
	透視度	度		30	30	30	30		
	色相			無色	無色	無色	無色		
	臭気			無臭	無臭	無臭	無臭		
1	カドミウム	mg/	0.01 以下	-	< 0.001	-	-	< 0.001	
2	シアン	mg/	不検出	-	< 0.01	-	-	< 0.01	
3	鉛	mg/	0.01 以下	-	< 0.001	-	-	< 0.001	
4	砒素	mg/	0.01 以下	-	< 0.001	-	-	< 0.001	
5	総水銀	mg/	0.0005 以下	-	< 0.0005	-	-	< 0.0005	
6	ポリ塩化ビフェニル (PCB)	mg/	不検出	-	< 0.0005	-	-	< 0.0005	
7	ジクロロメタン	mg/	0.02 以下	-	< 0.001	-	-	< 0.001	
8	四塩化炭素	mg/	0.002 以下	-	< 0.0001	-	-	< 0.0001	
9	1,2-ジクロロエタン	mg/	0.004 以下	-	< 0.0001	-	-	< 0.0001	
10	1,1-ジクロロエチレン	mg/	0.02 以下	-	< 0.001	-	-	< 0.001	
11	シス-1,2-ジクロロエチレン	mg/	0.04 以下	-	< 0.001	-	-	< 0.001	
12	1,1,1-トリクロロエタン	mg/	1 以下	-	< 0.0005	-	-	< 0.0005	
13	1,1,2-トリクロロエタン	mg/	0.006 以下	-	< 0.0001	-	-	< 0.0001	
14	トリクロロエチレン	mg/	0.03 以下	-	< 0.001	-	-	< 0.001	
15	テトラクロロエチレン	mg/	0.01 以下	-	< 0.0005	-	-	< 0.0005	
16	1,3-ジクロロプロペン	mg/	0.002 以下	-	< 0.0001	-	-	< 0.0001	
17	シマジン	mg/	0.003 以下	-	< 0.0001	-	-	< 0.0001	
18	チオベンカルブ	mg/	0.02 以下	-	< 0.001	-	-	< 0.001	
19	ベンゼン	mg/	0.01 以下	-	< 0.001	-	-	< 0.001	
20	セレン	mg/	0.01 以下	-	< 0.001	-	-	< 0.001	
21	硝酸性窒素	mg/	10 以下	-	0.61	-	-	0.61	
	亜硝酸性窒素	mg/		-	< 0.005	-	-	< 0.005	
22	ふっ素	mg/	0.8 以下	-	< 0.15	-	-	< 0.15	
23	ほう素	mg/	1 以下	-	< 0.02	-	-	< 0.02	
24	ダイオキシン類	pg-TEQ/	1 以下	-	0.045	-	-	0.045	
25	エチルベンゼン	mg/	-	-	< 0.0001	-	-	< 0.0001	
26	トルエン	mg/	-	-	< 0.001	-	-	< 0.001	
27	キシレン	mg/	-	-	< 0.001	-	-	< 0.001	
28	pH		-	7.5	7.6	7.9	7.5	7.9	
29	BOD	mg/	-	-	0.6	-	-	0.6	
30	COD	mg/	-	-	2.5	-	-	2.5	
31	SS	mg/	-	-	3	-	-	3	
32	全窒素	mg/	-	-	0.70	-	-	0.70	
33	全りん	mg/	-	-	0.010	-	-	0.010	
34	塩化物イオン	mg/	-	9.6	13	13	16	16	
35	電気伝導率	μS/cm	-	97	120	110	110	97	

No	項目	単位	環境基準	ア - 1 3 水質 湧水・牧草地											最小値	最大値	
				H19.1.10	H19.2.7	H19.3.1	H19.4.25	H19.5.9	H19.6.6	H19.7.4	H19.8.1	H19.9.5	H19.10.3	H19.11.7			H19.12.5
	調査年月日																
	天候			晴れ	雪	晴れ	曇り	晴れ	曇り	曇り	晴れ	曇り	晴れ	晴れ	曇り		
	採取時刻			10:14	11:42	10:55	11:45	9:13	10:25	9:55	9:01	10:10	9:08	10:26	9:22		
	気温			-1.5	-1.0	3.7	16.1	17.0	18.8	16.9	20.7	19.5	15.2	13.0	-2.0		
	水温			4.6	3.9	4.0	9.3	10.4	11.0	12.5	13.1	15.4	12.3	9.2	9.8		
	透視度	度		30	30	30	30	30	30	30	30	30	30	30	30		
	色相			無色	無色	無色	微黄色	無色	無色	無色	無色	無色	無色	無色	無色		
	臭気			無臭	無臭	無臭	無臭	無臭	無臭	無臭	無臭	無臭	無臭	無臭	無臭		
1	カドミウム	mg/	0.01 以下	-	-	-	-	-	-	-	< 0.001	-	-	-	< 0.001	< 0.001	< 0.001
2	シアン	mg/	不検出	-	-	-	-	-	-	-	< 0.01	-	-	-	< 0.01	< 0.01	< 0.01
3	鉛	mg/	0.01 以下	-	< 0.001	-	-	< 0.001	-	< 0.001	< 0.001	-	< 0.001	-	< 0.001	< 0.001	< 0.001
4	砒素	mg/	0.01 以下	-	< 0.001	-	-	< 0.001	-	< 0.001	< 0.001	-	< 0.001	-	< 0.001	< 0.001	< 0.001
5	総水銀	mg/	0.0005 以下	-	-	-	-	-	-	-	< 0.0005	-	-	-	< 0.0005	< 0.0005	< 0.0005
6	ポリ塩化ビフェニル (PCB)	mg/	不検出	-	-	-	-	-	-	-	< 0.0005	-	-	-	< 0.0005	< 0.0005	< 0.0005
7	ジクロロメタン	mg/	0.02 以下	-	< 0.001	-	-	< 0.001	-	< 0.001	< 0.001	-	< 0.001	-	< 0.001	< 0.001	< 0.001
8	四塩化炭素	mg/	0.002 以下	-	-	-	-	< 0.0001	-	-	< 0.0001	-	< 0.0001	-	< 0.0001	< 0.0001	< 0.0001
9	1,2-ジクロロエタン	mg/	0.004 以下	-	< 0.0001	-	-	< 0.0001	-	< 0.0001	< 0.0001	-	< 0.0001	-	< 0.0001	< 0.0001	< 0.0001
10	1,1-ジクロロエチレン	mg/	0.02 以下	-	< 0.001	-	-	< 0.001	-	< 0.001	< 0.001	-	< 0.001	-	< 0.001	< 0.001	< 0.001
11	シス-1,2-ジクロロエチレン	mg/	0.04 以下	-	< 0.001	-	-	< 0.001	-	< 0.001	< 0.001	-	< 0.001	-	< 0.001	< 0.001	< 0.001
12	1,1,1-トリクロロエタン	mg/	1 以下	-	-	-	-	< 0.0005	-	-	< 0.0005	-	< 0.0005	-	< 0.0005	< 0.0005	< 0.0005
13	1,1,2-トリクロロエタン	mg/	0.006 以下	-	-	-	-	< 0.0001	-	-	< 0.0001	-	< 0.0001	-	< 0.0001	< 0.0001	< 0.0001
14	トリクロロエチレン	mg/	0.03 以下	-	-	-	-	< 0.001	-	-	< 0.001	-	< 0.001	-	< 0.001	< 0.001	< 0.001
15	テトラクロロエチレン	mg/	0.01 以下	-	< 0.0005	-	-	< 0.0005	-	< 0.0005	< 0.0005	-	< 0.0005	-	< 0.0005	< 0.0005	< 0.0005
16	1,3-ジクロロプロペン	mg/	0.002 以下	-	-	-	-	< 0.0001	-	-	< 0.0001	-	< 0.0001	-	< 0.0001	< 0.0001	< 0.0001
17	シマジン	mg/	0.003 以下	-	-	-	-	-	-	-	< 0.0001	-	-	-	< 0.0001	< 0.0001	< 0.0001
18	チオベンカルブ	mg/	0.02 以下	-	-	-	-	-	-	-	< 0.001	-	-	-	< 0.001	< 0.001	< 0.001
19	ベンゼン	mg/	0.01 以下	-	< 0.001	-	-	< 0.001	-	< 0.001	< 0.001	-	< 0.001	-	< 0.001	< 0.001	< 0.001
20	セレン	mg/	0.01 以下	-	-	-	-	< 0.001	-	-	< 0.001	-	< 0.001	-	< 0.001	< 0.001	< 0.001
21	硝酸性窒素	mg/	10 以下	-	-	-	-	1.1	-	-	1.5	-	1.8	-	1.5	1.1	1.8
	亜硝酸性窒素	mg/		-	-	-	-	0.022	-	-	0.009	-	0.008	-	< 0.005	< 0.005	0.022
22	ふっ素	mg/	0.8 以下	-	-	-	-	< 0.15	-	-	< 0.15	-	< 0.15	-	< 0.15	< 0.15	< 0.15
23	ほう素	mg/	1 以下	< 0.02	< 0.02	< 0.02	< 0.02	< 0.02	< 0.02	< 0.02	< 0.02	< 0.02	< 0.02	< 0.02	< 0.02	< 0.02	< 0.02
24	ダイオキシン類	pg-TEQ/	1 以下	-	-	-	-	0.042	-	-	0.044	-	0.045	-	0.044	0.042	0.045
25	エチルベンゼン	mg/	-	-	-	-	-	-	-	-	< 0.0001	-	-	-	< 0.0001	< 0.0001	< 0.0001
26	トルエン	mg/	-	-	-	-	-	-	-	-	< 0.001	-	-	-	< 0.001	< 0.001	< 0.001
27	キシレン	mg/	-	-	-	-	-	-	-	-	< 0.001	-	-	-	< 0.001	< 0.001	< 0.001
28	pH		-	7.1	7.1	7.1	7.1	7.0	7.0	7.1	7.2	7.3	7.5	7.1	7.2	7.0	7.5
29	BOD	mg/	-	-	-	-	-	0.5	-	-	< 0.5	-	< 0.5	-	< 0.5	< 0.5	0.5
30	COD	mg/	-	-	-	-	-	2.2	-	-	1.8	-	1.9	-	2.0	1.8	2.2
31	SS	mg/	-	-	-	-	-	3	-	-	2	-	2	-	2	2	3
32	全窒素	mg/	-	-	-	-	-	2.3	-	-	2.1	-	2.2	-	2.2	2.1	2.3
33	全りん	mg/	-	-	-	-	-	0.008	-	-	0.005	-	< 0.005	-	0.005	< 0.005	0.008
34	塩化物イオン	mg/	-	9.9	10	9.5	9.6	9.2	9.0	8.4	8.6	8.6	10	9.4	9.3	8.4	10
35	電気伝導率	μS/cm	-	160	160	160	140	150	160	160	160	160	160	170	150	140	170

No	項目	単位	環境基準	ア - 14 水質 湧水・遠瀬水源（休止中）												最小値	最大値
				H19.1.10	H19.2.7	H19.3.1	H19.4.25	H19.5.9	H19.6.6	H19.7.4	H19.8.1	H19.9.5	H19.10.3	H19.11.7	H19.12.5		
	調査年月日																
	天候			晴れ	雪	晴れ	曇り	晴れ	曇り	曇り	晴れ	曇り	晴れ	晴れ	曇り		
	採取時刻			9:56	11:03	10:35	11:05	8:58	10:17	9:48	8:35	9:59	8:21	10:19	9:40		
	気温			-1.8	1.8	3.5	16.0	17.4	20.4	20.0	25.1	21.5	14.6	13.2	-2.2		
	水温			0.8	10.4	10.9	11.0	11.1	10.5	10.5	11.2	11.1	11.1	11.0	9.6		
	透視度	度		30	30	30	30	30	30	30	30	30	30	30	30		
	色相			無色	無色	無色	無色	無色	無色	無色	無色	無色	無色	無色	無色		
	臭気			無臭	無臭	無臭	無臭	無臭	無臭	無臭	無臭	無臭	無臭	無臭	無臭		
1	カドミウム	mg/	0.01 以下	-	-	-	-	-	-	-	< 0.001	-	-	-	< 0.001	< 0.001	< 0.001
2	シアン	mg/	不検出	-	-	-	-	-	-	-	< 0.01	-	-	-	< 0.01	< 0.01	< 0.01
3	鉛	mg/	0.01 以下	-	< 0.001	-	-	< 0.001	-	< 0.001	< 0.001	-	< 0.001	< 0.001	< 0.001	< 0.001	< 0.001
4	砒素	mg/	0.01 以下	-	< 0.001	-	-	< 0.001	-	0.001	0.002	-	< 0.001	< 0.001	0.002	< 0.001	0.002
5	総水銀	mg/	0.0005 以下	-	-	-	-	-	-	-	< 0.0005	-	-	-	< 0.0005	< 0.0005	< 0.0005
6	ポリ塩化ビフェニル (PCB)	mg/	不検出	-	-	-	-	-	-	-	< 0.0005	-	-	-	< 0.0005	< 0.0005	< 0.0005
7	ジクロロメタン	mg/	0.02 以下	-	< 0.001	-	-	< 0.001	-	< 0.001	< 0.001	-	< 0.001	-	< 0.001	< 0.001	< 0.001
8	四塩化炭素	mg/	0.002 以下	-	-	-	-	< 0.0001	-	-	< 0.0001	-	< 0.0001	-	< 0.0001	< 0.0001	< 0.0001
9	1,2-ジクロロエタン	mg/	0.004 以下	-	< 0.0001	-	-	< 0.0001	-	< 0.0001	< 0.0001	-	< 0.0001	-	< 0.0001	< 0.0001	< 0.0001
10	1,1-ジクロロエチレン	mg/	0.02 以下	-	< 0.001	-	-	< 0.001	-	< 0.001	< 0.001	-	< 0.001	-	< 0.001	< 0.001	< 0.001
11	シス-1,2-ジクロロエチレン	mg/	0.04 以下	-	< 0.001	-	-	< 0.001	-	< 0.001	< 0.001	-	< 0.001	-	< 0.001	< 0.001	< 0.001
12	1,1,1-トリクロロエタン	mg/	1 以下	-	-	-	-	< 0.0005	-	-	< 0.0005	-	< 0.0005	-	< 0.0005	< 0.0005	< 0.0005
13	1,1,2-トリクロロエタン	mg/	0.006 以下	-	-	-	-	< 0.0001	-	-	< 0.0001	-	< 0.0001	-	< 0.0001	< 0.0001	< 0.0001
14	トリクロロエチレン	mg/	0.03 以下	-	-	-	-	< 0.001	-	-	< 0.001	-	< 0.001	-	< 0.001	< 0.001	< 0.001
15	テトラクロロエチレン	mg/	0.01 以下	-	< 0.0005	-	-	< 0.0005	-	< 0.0005	< 0.0005	-	< 0.0005	-	< 0.0005	< 0.0005	< 0.0005
16	1,3-ジクロロプロペン	mg/	0.002 以下	-	-	-	-	< 0.0001	-	-	< 0.0001	-	< 0.0001	-	< 0.0001	< 0.0001	< 0.0001
17	シマジン	mg/	0.003 以下	-	-	-	-	-	-	-	< 0.0001	-	-	-	< 0.0001	< 0.0001	< 0.0001
18	チオベンカルブ	mg/	0.02 以下	-	-	-	-	-	-	-	< 0.001	-	-	-	< 0.001	< 0.001	< 0.001
19	ベンゼン	mg/	0.01 以下	-	< 0.001	-	-	< 0.001	-	< 0.001	< 0.001	-	< 0.001	-	< 0.001	< 0.001	< 0.001
20	セレン	mg/	0.01 以下	-	-	-	-	< 0.001	-	-	< 0.001	-	< 0.001	-	< 0.001	< 0.001	< 0.001
21	硝酸性窒素	mg/	10 以下	-	-	-	-	2.1	-	-	2.1	-	2.1	-	2.0	2.0	2.1
	亜硝酸性窒素	mg/		-	-	-	-	< 0.005	-	-	< 0.005	-	< 0.005	-	< 0.005	< 0.005	< 0.005
22	ふっ素	mg/	0.8 以下	-	-	-	-	< 0.15	-	-	< 0.15	-	< 0.15	-	< 0.15	< 0.15	< 0.15
23	ほう素	mg/	1 以下	0.02	0.02	0.02	0.02	0.02	0.02	< 0.02	0.02	< 0.02	0.02	< 0.02	0.02	< 0.02	0.02
24	ダイオキシン類	pg-TEQ/	1 以下	-	-	-	-	0.043	-	-	0.044	-	0.044	-	0.044	0.043	0.044
25	エチルベンゼン	mg/	-	-	-	-	-	-	-	-	< 0.0001	-	-	-	< 0.0001	< 0.0001	< 0.0001
26	トルエン	mg/	-	-	-	-	-	-	-	-	< 0.001	-	-	-	< 0.001	< 0.001	< 0.001
27	キシレン	mg/	-	-	-	-	-	-	-	-	< 0.001	-	-	-	< 0.001	< 0.001	< 0.001
28	pH		-	7.1	7.0	7.0	7.0	7.0	7.0	6.9	7.0	7.0	7.4	7.0	7.1	6.9	7.4
29	BOD	mg/	-	-	-	-	-	< 0.5	-	-	< 0.5	-	< 0.5	-	< 0.5	< 0.5	< 0.5
30	COD	mg/	-	-	-	-	-	1.0	-	-	0.8	-	1.1	-	0.9	0.8	1.1
31	SS	mg/	-	-	-	-	-	< 1	-	-	< 1	-	< 1	-	< 1	< 1	< 1
32	全窒素	mg/	-	-	-	-	-	2.1	-	-	2.1	-	2.2	-	2.2	2.1	2.2
33	全りん	mg/	-	-	-	-	-	0.019	-	-	0.020	-	0.019	-	0.021	0.019	0.021
34	塩化物イオン	mg/	-	64	65	64	57	60	64	63	62	63	60	61	59	57	65
35	電気伝導率	μS/cm	-	360	360	350	330	340	350	360	360	350	350	370	320	320	370

No	項目	単位	環境基準	ア - 17 放流支川下流												最小値	最大値
				H19.1.10	H19.2.7	H19.3.1	H19.4.25	H19.5.9	H19.6.6	H19.7.4	H19.8.1	H19.9.5	H19.10.3	H19.11.7	H19.12.5		
	調査年月日																
	天候			晴れ	晴れ	晴れ	曇り	晴れ	曇り	曇り	晴れ	曇り	晴れ	晴れ	曇り		
	採取時刻			9:41	10:36	10:18	10:33	9:26	10:05	9:35	9:42	9:47	9:48	10:08	10:42		
	気温			0.5	2.9	2.8	16.2	18.3	21.9	19.9	21.5	20.5	19.2	13.8	0.5		
	水温			2.5	6.8	2.4	10.6	11.2	12.4	13.0	13.0	13.3	11.8	10.4	2.5		
	透視度	度		30	30	30	30	30	30	30	30	30	30	30	30		
	色相			無色	無色	無色	無色	無色	無色	無色	無色	無色	無色	無色	微黄色		
	臭気			無臭	無臭	無臭	無臭	無臭	無臭	無臭	無臭	無臭	無臭	無臭	無臭		
1	カドミウム	mg/	0.01 以下	-	-	-	-	-	-	-	< 0.001	-	-	-	< 0.001	< 0.001	< 0.001
2	シアン	mg/	不検出	-	-	-	-	-	-	-	< 0.01	-	-	-	< 0.01	< 0.01	< 0.01
3	鉛	mg/	0.01 以下	-	< 0.001	-	< 0.001	< 0.001	< 0.001	< 0.001	< 0.001	< 0.001	< 0.001	< 0.001	< 0.001	< 0.001	< 0.001
4	砒素	mg/	0.01 以下	-	< 0.001	-	< 0.001	< 0.001	0.001	< 0.001	0.001	< 0.001	< 0.001	0.001	0.001	< 0.001	0.001
5	総水銀	mg/	0.0005 以下	-	-	-	-	-	-	-	< 0.0005	-	-	-	< 0.0005	< 0.0005	< 0.0005
6	ポリ塩化ビフェニル (PCB)	mg/	不検出	-	-	-	-	-	-	-	< 0.0005	-	-	-	< 0.0005	< 0.0005	< 0.0005
7	ジクロロメタン	mg/	0.02 以下	-	< 0.001	-	< 0.001	< 0.001	< 0.001	< 0.001	< 0.001	< 0.001	< 0.001	< 0.001	< 0.001	< 0.001	< 0.001
8	四塩化炭素	mg/	0.002 以下	-	-	-	-	< 0.0001	-	-	< 0.0001	-	< 0.0001	-	< 0.0001	< 0.0001	< 0.0001
9	1,2-ジクロロエタン	mg/	0.004 以下	-	< 0.0001	-	< 0.0001	< 0.0001	< 0.0001	< 0.0001	< 0.0001	< 0.0001	< 0.0001	< 0.0001	< 0.0001	< 0.0001	< 0.0001
10	1,1-ジクロロエチレン	mg/	0.02 以下	-	< 0.001	-	< 0.001	< 0.001	< 0.001	< 0.001	< 0.001	< 0.001	< 0.001	< 0.001	< 0.001	< 0.001	< 0.001
11	シス-1,2-ジクロロエチレン	mg/	0.04 以下	-	< 0.001	-	< 0.001	< 0.001	< 0.001	< 0.001	< 0.001	< 0.001	< 0.001	< 0.001	< 0.001	< 0.001	< 0.001
12	1,1,1-トリクロロエタン	mg/	1 以下	-	-	-	-	< 0.0005	-	-	< 0.0005	-	< 0.0005	-	< 0.0005	< 0.0005	< 0.0005
13	1,1,2-トリクロロエタン	mg/	0.006 以下	-	-	-	-	< 0.0001	-	-	< 0.0001	-	< 0.0001	-	< 0.0001	< 0.0001	< 0.0001
14	トリクロロエチレン	mg/	0.03 以下	-	-	-	-	< 0.001	-	-	< 0.001	-	< 0.001	-	< 0.001	< 0.001	< 0.001
15	テトラクロロエチレン	mg/	0.01 以下	-	< 0.0005	-	< 0.0005	< 0.0005	< 0.0005	< 0.0005	< 0.0005	< 0.0005	< 0.0005	< 0.0005	< 0.0005	< 0.0005	< 0.0005
16	1,3-ジクロロプロペン	mg/	0.002 以下	-	-	-	-	< 0.0001	-	-	< 0.0001	-	< 0.0001	-	< 0.0001	< 0.0001	< 0.0001
17	シマジン	mg/	0.003 以下	-	-	-	-	-	-	-	< 0.0001	-	-	-	< 0.0001	< 0.0001	< 0.0001
18	チオベンカルブ	mg/	0.02 以下	-	-	-	-	-	-	-	< 0.001	-	-	-	< 0.001	< 0.001	< 0.001
19	ベンゼン	mg/	0.01 以下	-	< 0.001	-	< 0.001	< 0.001	< 0.001	< 0.001	< 0.001	< 0.001	< 0.001	< 0.001	< 0.001	< 0.001	< 0.001
20	セレン	mg/	0.01 以下	-	-	-	-	< 0.001	-	-	< 0.001	-	< 0.001	-	< 0.001	< 0.001	< 0.001
21	硝酸性窒素	mg/	10 以下	-	-	-	-	2.1	-	-	2.1	-	2.0	-	2.1	2.0	2.1
	亜硝酸性窒素	mg/		-	-	-	-	< 0.005	-	-	< 0.005	-	< 0.005	-	0.018	< 0.005	0.018
22	ふっ素	mg/	0.8 以下	-	-	-	-	< 0.15	-	-	< 0.15	-	< 0.15	-	< 0.15	< 0.15	< 0.15
23	ほう素	mg/	1 以下	0.10	0.11	0.09	0.10	0.06	0.10	0.10	0.14	0.08	0.08	0.13	0.11	0.06	0.14
24	ダイオキシン類	pg-TEQ/	1 以下	-	-	-	-	0.075	-	-	0.12	-	0.047	-	0.067	0.047	0.12
25	エチルベンゼン	mg/	-	-	-	-	-	-	-	-	< 0.0001	-	-	-	< 0.0001	< 0.0001	< 0.0001
26	トルエン	mg/	-	-	-	-	-	-	-	-	< 0.001	-	-	-	< 0.001	< 0.001	< 0.001
27	キシレン	mg/	-	-	-	-	-	-	-	-	< 0.001	-	-	-	< 0.001	< 0.001	< 0.001
28	pH		-	7.9	7.9	7.7	8.0	8.1	8.0	8.0	8.1	8.0	8.3	7.8	7.9	7.7	8.3
29	BOD	mg/	-	-	-	-	-	0.7	-	-	0.6	-	0.6	-	0.5	0.5	0.7
30	COD	mg/	-	-	-	-	-	2.1	-	-	2.4	-	1.7	-	4.3	1.7	4.3
31	SS	mg/	-	-	-	-	-	3	-	-	4	-	2	-	20	2	20
32	全窒素	mg/	-	-	-	-	-	2.2	-	-	2.1	-	2.1	-	2.6	2.1	2.6
33	全りん	mg/	-	-	-	-	-	0.025	-	-	0.029	-	0.039	-	0.044	0.025	0.044
34	塩化物イオン	mg/	-	97	120	120	78	86	110	110	130	97	89	120	100	78	130
35	電気伝導率	μS/cm	-	480	560	520	420	420	480	500	570	480	450	570	470	420	570

No	項目	単位	環境基準	ア - 1 8 杉倉川上流 B G				ア - 1 9 杉倉川下流				最小値	最大値		
				H19.5.9	H19.8.1	H19.10.3	H19.12.5	H19.5.9	H19.8.1	H19.10.3	H19.12.5				
	調査年月日														
	天候			晴れ	晴れ	晴れ	曇り			晴れ	晴れ	晴れ	曇り		
	採取時刻			9:12	10:01	9:32	10:30			9:35	6:30	10:00	10:56		
	気温			17.5	23.4	20.0	0.4	最小値	最大値	19.2	19.2	22.2	0.4	最小値	最大値
	水温			9.5	12.2	12.8	2.1			10.0	14.4	13.4	2.3		
	透視度	度		30	30	30	30			30	30	30	30		
	色相			無色	無色	無色	無色			無色	無色	無色	無色		
	臭気			無臭	無臭	無臭	無臭			無臭	無臭	無臭	無臭		
1	カドミウム	mg/	0.01 以下	-	< 0.001	-	-	< 0.001	< 0.001	-	< 0.001	-	-	< 0.001	< 0.001
2	シアン	mg/	不検出	-	< 0.01	-	-	< 0.01	< 0.01	-	< 0.01	-	-	< 0.01	< 0.01
3	鉛	mg/	0.01 以下	< 0.001	< 0.001	< 0.001	< 0.001	< 0.001	< 0.001	< 0.001	< 0.001	< 0.001	< 0.001	< 0.001	< 0.001
4	砒素	mg/	0.01 以下	0.001	0.002	0.001	0.001	0.001	0.002	0.001	0.003	0.002	0.002	0.001	0.003
5	総水銀	mg/	0.0005 以下	-	< 0.0005	-	-	< 0.0005	< 0.0005	-	< 0.0005	-	-	< 0.0005	< 0.0005
6	ポリ塩化ビフェニル (PCB)	mg/	不検出	-	< 0.0005	-	-	< 0.0005	< 0.0005	-	< 0.0005	-	-	< 0.0005	< 0.0005
7	ジクロロメタン	mg/	0.02 以下	< 0.001	< 0.001	< 0.001	< 0.001	< 0.001	< 0.001	< 0.001	< 0.001	< 0.001	< 0.001	< 0.001	< 0.001
8	四塩化炭素	mg/	0.002 以下	-	< 0.0001	-	-	< 0.0001	< 0.0001	-	< 0.0001	-	-	< 0.0001	< 0.0001
9	1,2-ジクロロエタン	mg/	0.004 以下	< 0.0001	< 0.0001	< 0.0001	< 0.0001	< 0.0001	< 0.0001	< 0.0001	< 0.0001	< 0.0001	< 0.0001	< 0.0001	< 0.0001
10	1,1-ジクロロエチレン	mg/	0.02 以下	< 0.001	< 0.001	< 0.001	< 0.001	< 0.001	< 0.001	< 0.001	< 0.001	< 0.001	< 0.001	< 0.001	< 0.001
11	シス-1,2-ジクロロエチレン	mg/	0.04 以下	< 0.001	< 0.001	< 0.001	< 0.001	< 0.001	< 0.001	< 0.001	< 0.001	< 0.001	< 0.001	< 0.001	< 0.001
12	1,1,1-トリクロロエタン	mg/	1 以下	-	< 0.0005	-	-	< 0.0005	< 0.0005	-	< 0.0005	-	-	< 0.0005	< 0.0005
13	1,1,2-トリクロロエタン	mg/	0.006 以下	-	< 0.0001	-	-	< 0.0001	< 0.0001	-	< 0.0001	-	-	< 0.0001	< 0.0001
14	トリクロロエチレン	mg/	0.03 以下	-	< 0.001	-	-	< 0.001	< 0.001	-	< 0.001	-	-	< 0.001	< 0.001
15	テトラクロロエチレン	mg/	0.01 以下	< 0.0005	< 0.0005	< 0.0005	< 0.0005	< 0.0005	< 0.0005	< 0.0005	< 0.0005	< 0.0005	< 0.0005	< 0.0005	< 0.0005
16	1,3-ジクロロプロペン	mg/	0.002 以下	-	< 0.0001	-	-	< 0.0001	< 0.0001	-	< 0.0001	-	-	< 0.0001	< 0.0001
17	シマジン	mg/	0.003 以下	-	< 0.0001	-	-	< 0.0001	< 0.0001	-	< 0.0001	-	-	< 0.0001	< 0.0001
18	チオベンカルブ	mg/	0.02 以下	-	< 0.001	-	-	< 0.001	< 0.001	-	< 0.001	-	-	< 0.001	< 0.001
19	ベンゼン	mg/	0.01 以下	< 0.001	< 0.001	< 0.001	< 0.001	< 0.001	< 0.001	< 0.001	< 0.001	< 0.001	< 0.001	< 0.001	< 0.001
20	セレン	mg/	0.01 以下	-	< 0.001	-	-	< 0.001	< 0.001	-	< 0.001	-	-	< 0.001	< 0.001
21	硝酸性窒素	mg/	10 以下	-	0.30	-	-	0.30	0.30	-	0.38	-	-	0.38	0.38
	亜硝酸性窒素	mg/	10 以下	-	< 0.005	-	-	< 0.005	< 0.005	-	< 0.005	-	-	< 0.005	< 0.005
22	ふっ素	mg/	0.8 以下	-	< 0.15	-	-	< 0.15	< 0.15	-	< 0.15	-	-	< 0.15	< 0.15
23	ほう素	mg/	1 以下	< 0.02	< 0.02	< 0.02	< 0.02	< 0.02	< 0.02	< 0.02	< 0.02	< 0.02	< 0.02	< 0.02	< 0.02
24	ダイオキシン類	pg-TEQ/	1 以下	-	0.045	-	-	0.045	0.045	-	0.057	-	-	0.057	0.057
25	エチルベンゼン	mg/	-	-	< 0.0001	-	-	< 0.0001	< 0.0001	-	< 0.0001	-	-	< 0.0001	< 0.0001
26	トルエン	mg/	-	-	< 0.001	-	-	< 0.001	< 0.001	-	< 0.001	-	-	< 0.001	< 0.001
27	キシレン	mg/	-	-	< 0.001	-	-	< 0.001	< 0.001	-	< 0.001	-	-	< 0.001	< 0.001
28	pH		-	7.4	7.5	7.8	7.4	7.4	7.8	7.4	7.5	7.8	7.4	7.4	7.8
29	BOD	mg/	-	-	< 0.5	-	-	< 0.5	< 0.5	-	< 0.5	-	-	< 0.5	< 0.5
30	COD	mg/	-	-	1.4	-	-	1.4	1.4	-	1.5	-	-	1.5	1.5
31	SS	mg/	-	-	< 1	-	-	< 1	< 1	-	< 1	-	-	< 1	< 1
32	全窒素	mg/	-	-	0.33	-	-	0.33	0.33	-	0.41	-	-	0.41	0.41
33	全りん	mg/	-	-	0.007	-	-	0.007	0.007	-	0.009	-	-	0.009	0.009
34	塩化物イオン	mg/	-	4.8	5.7	5.6	5.6	4.8	5.7	5.6	9.0	7.2	7.1	5.6	9.0
35	電気伝導率	μS/cm	-	68	90	82	71	68	90	62	100	90	78	62	100



No	項目	単位	環境基準	ア - 2 0 境沢中流												最小値	最大値
				H19.1.10	H19.2.7	H19.3.1	H19.4.25	H19.5.9	H19.6.6	H19.7.4	H19.8.1	H19.9.5	H19.10.3	H19.11.7	H19.12.5		
	調査年月日																
	天候			晴れ	雪	晴れ	曇り	晴れ	雨	曇り	晴れ	曇り	晴れ	晴れ	曇り		
	採取時刻			10:18	11:09	11:03	10:24	10:09	10:52	10:46	10:25	10:54	10:24	10:57	11:16		
	気温			-1.0	-0.5	0.6	14.6	19.2	17.8	18.2	21.3	19.0	17.0	12.0	-3.1		
	水温			1.1	4.0	2.2	7.5	11.6	11.4	12.8	13.8	15.9	12.5	8.7	4.0		
	透視度	度		30	30	30	30	30	30	30	30	30	30	30	30		
	色相			無色	無色	無色	無色	無色	無色	無色	無色	無色	無色	無色	無色		
	臭気			無臭	無臭	無臭	無臭	無臭	無臭	無臭	無臭	無臭	無臭	無臭	無臭		
1	カドミウム	mg/	0.01 以下	-	-	-	-	-	-	-	< 0.001	-	-	-	< 0.001	< 0.001	< 0.001
2	シアン	mg/	不検出	-	-	-	-	-	-	-	< 0.01	-	-	-	< 0.01	< 0.01	< 0.01
3	鉛	mg/	0.01 以下	-	< 0.001	-	-	< 0.001	-	< 0.001	< 0.001	-	< 0.001	-	< 0.001	< 0.001	< 0.001
4	砒素	mg/	0.01 以下	-	< 0.001	-	-	< 0.001	-	< 0.001	< 0.001	-	< 0.001	-	< 0.001	< 0.001	< 0.001
5	総水銀	mg/	0.0005 以下	-	-	-	-	-	-	-	< 0.0005	-	-	-	< 0.0005	< 0.0005	< 0.0005
6	ポリ塩化ビフェニル (PCB)	mg/	不検出	-	-	-	-	-	-	-	< 0.0005	-	-	-	< 0.0005	< 0.0005	< 0.0005
7	ジクロロメタン	mg/	0.02 以下	-	< 0.001	-	-	< 0.001	-	< 0.001	< 0.001	-	< 0.001	-	< 0.001	< 0.001	< 0.001
8	四塩化炭素	mg/	0.002 以下	-	< 0.0001	-	-	< 0.0001	-	< 0.0001	< 0.0001	-	< 0.0001	-	< 0.0001	< 0.0001	< 0.0001
9	1,2-ジクロロエタン	mg/	0.004 以下	-	< 0.0001	-	-	< 0.0001	-	< 0.0001	< 0.0001	-	< 0.0001	-	< 0.0001	< 0.0001	< 0.0001
10	1,1-ジクロロエチレン	mg/	0.02 以下	-	< 0.001	-	-	< 0.001	-	< 0.001	< 0.001	-	< 0.001	-	< 0.001	< 0.001	< 0.001
11	シス-1,2-ジクロロエチレン	mg/	0.04 以下	-	< 0.001	-	-	< 0.001	-	< 0.001	< 0.001	-	< 0.001	-	< 0.001	< 0.001	< 0.001
12	1,1,1-トリクロロエタン	mg/	1 以下	-	< 0.0005	-	-	< 0.0005	-	< 0.0005	< 0.0005	-	< 0.0005	-	< 0.0005	< 0.0005	< 0.0005
13	1,1,2-トリクロロエタン	mg/	0.006 以下	-	< 0.0001	-	-	< 0.0001	-	< 0.0001	< 0.0001	-	< 0.0001	-	< 0.0001	< 0.0001	< 0.0001
14	トリクロロエチレン	mg/	0.03 以下	-	< 0.001	-	-	< 0.001	-	< 0.001	< 0.001	-	< 0.001	-	< 0.001	< 0.001	< 0.001
15	テトラクロロエチレン	mg/	0.01 以下	-	< 0.0005	-	-	< 0.0005	-	< 0.0005	< 0.0005	-	< 0.0005	-	< 0.0005	< 0.0005	< 0.0005
16	1,3-ジクロロプロペン	mg/	0.002 以下	-	< 0.0001	-	-	< 0.0001	-	< 0.0001	< 0.0001	-	< 0.0001	-	< 0.0001	< 0.0001	< 0.0001
17	シマジン	mg/	0.003 以下	-	-	-	-	-	-	-	< 0.0001	-	-	-	< 0.0001	< 0.0001	< 0.0001
18	チオベンカルブ	mg/	0.02 以下	-	-	-	-	-	-	-	< 0.001	-	-	-	< 0.001	< 0.001	< 0.001
19	ベンゼン	mg/	0.01 以下	-	< 0.001	-	-	< 0.001	-	< 0.001	< 0.001	-	< 0.001	-	< 0.001	< 0.001	< 0.001
20	セレン	mg/	0.01 以下	-	-	-	-	< 0.001	-	-	< 0.001	-	< 0.001	-	< 0.001	< 0.001	< 0.001
21	硝酸性窒素	mg/	10 以下	-	-	-	-	2.0	-	-	1.5	-	1.8	-	1.7	1.5	2.0
	亜硝酸性窒素	mg/		-	-	-	-	< 0.005	-	-	< 0.005	-	< 0.005	-	< 0.005	< 0.005	< 0.005
22	ふっ素	mg/	0.8 以下	-	-	-	-	< 0.15	-	-	< 0.15	-	< 0.15	-	< 0.15	< 0.15	< 0.15
23	ほう素	mg/	1 以下	< 0.02	< 0.02	< 0.02	< 0.02	< 0.02	< 0.02	< 0.02	< 0.02	< 0.02	< 0.02	< 0.02	< 0.02	< 0.02	< 0.02
24	ダイオキシン類	pg-TEQ/	1 以下	-	-	-	-	0.043	-	-	0.046	-	0.044	-	0.044	0.043	0.046
25	エチルベンゼン	mg/	-	-	-	-	-	< 0.0001	-	-	< 0.0001	-	< 0.0001	-	< 0.0001	< 0.0001	< 0.0001
26	トルエン	mg/	-	-	-	-	-	< 0.001	-	-	< 0.001	-	< 0.001	-	< 0.001	< 0.001	< 0.001
27	キシレン	mg/	-	-	-	-	-	< 0.001	-	-	< 0.001	-	< 0.001	-	< 0.001	< 0.001	< 0.001
28	pH			7.2	7.0	7.1	7.0	7.1	7.0	7.0	7.0	7.0	7.4	6.9	7.4	6.9	7.4
29	BOD	mg/	-	-	-	-	-	0.7	-	-	0.5	-	< 0.5	-	< 0.5	< 0.5	0.7
30	COD	mg/	-	-	-	-	-	1.9	-	-	2.1	-	1.7	-	1.8	1.7	2.1
31	SS	mg/	-	-	-	-	-	3	-	-	2	-	1	-	1	1	3
32	全窒素	mg/	-	-	-	-	-	2.0	-	-	1.6	-	2.0	-	1.9	1.6	2.0
33	全りん	mg/	-	-	-	-	-	0.014	-	-	0.011	-	< 0.005	-	0.006	< 0.005	0.014
34	塩化物イオン	mg/	-	5.7	5.9	6	5.5	5.9	5.7	5.2	5.7	5.8	5.8	6.3	5.9	5.2	6.3
35	電気伝導率	μS/cm	-	95	92	100	92	90	100	93	95	100	99	100	90	90	100

No	項目	単位	環境基準	ア - 2 1 境沢県境												最小値	最大値
				H19.1.10	H19.2.7	H19.3.1	H19.4.25	H19.5.9	H19.6.6	H19.7.4	H19.8.1	H19.9.5	H19.10.3	H19.11.7	H19.12.5		
	調査年月日																
	天候			晴れ	雪	晴れ	曇り	晴れ	雨	曇り	晴れ	曇り	晴れ	晴れ	曇り		
	採取時刻			11:06	11:03	11:03	10:09	9:46	10:43	10:25	9:52	10:39	9:58	10:45	10:38		
	気温			-0.8	-1.0	2.8	12.3	18.1	17.5	17.8	21.9	19.5	16.5	12.0	-1.1		
	水温			4.1	1.1	1.2	9.0	13.2	14.2	15.4	16.1	18.0	13.1	7.3	1.6		
	透視度	度		30	30	30	30	30	30	30	30	30	30	30	30		
	色相			無色	無色	無色	無色	無色	無色	無色	無色	微黄色	無色	無色	無色		
	臭気			無臭	無臭	無臭	無臭	無臭	無臭	無臭	無臭	無臭	無臭	無臭	無臭		
1	カドミウム	mg/	0.01 以下	-	-	-	-	-	-	-	< 0.001	-	-	-	< 0.001	< 0.001	< 0.001
2	シアン	mg/	不検出	-	-	-	-	-	-	-	< 0.01	-	-	-	< 0.01	< 0.01	< 0.01
3	鉛	mg/	0.01 以下	-	< 0.001	-	-	< 0.001	-	< 0.001	< 0.001	-	< 0.001	-	< 0.001	< 0.001	< 0.001
4	砒素	mg/	0.01 以下	-	< 0.001	-	-	< 0.001	-	< 0.001	< 0.001	-	< 0.001	-	< 0.001	< 0.001	< 0.001
5	総水銀	mg/	0.0005 以下	-	-	-	-	-	-	-	< 0.0005	-	-	-	< 0.0005	< 0.0005	< 0.0005
6	ポリ塩化ビフェニル (PCB)	mg/	不検出	-	-	-	-	-	-	-	< 0.0005	-	-	-	< 0.0005	< 0.0005	< 0.0005
7	ジクロロメタン	mg/	0.02 以下	-	< 0.001	-	-	< 0.001	-	< 0.001	< 0.001	-	< 0.001	-	< 0.001	< 0.001	< 0.001
8	四塩化炭素	mg/	0.002 以下	-	< 0.0001	-	-	< 0.0001	-	< 0.0001	< 0.0001	-	< 0.0001	-	< 0.0001	< 0.0001	< 0.0001
9	1,2-ジクロロエタン	mg/	0.004 以下	-	< 0.0001	-	-	< 0.0001	-	< 0.0001	< 0.0001	-	< 0.0001	-	< 0.0001	< 0.0001	< 0.0001
10	1,1-ジクロロエチレン	mg/	0.02 以下	-	< 0.001	-	-	< 0.001	-	< 0.001	< 0.001	-	< 0.001	-	< 0.001	< 0.001	< 0.001
11	シス-1,2-ジクロロエチレン	mg/	0.04 以下	-	< 0.001	-	-	< 0.001	-	< 0.001	< 0.001	-	< 0.001	-	< 0.001	< 0.001	< 0.001
12	1,1,1-トリクロロエタン	mg/	1 以下	-	< 0.0005	-	-	< 0.0005	-	< 0.0005	< 0.0005	-	< 0.0005	-	< 0.0005	< 0.0005	< 0.0005
13	1,1,2-トリクロロエタン	mg/	0.006 以下	-	< 0.0001	-	-	< 0.0001	-	< 0.0001	< 0.0001	-	< 0.0001	-	< 0.0001	< 0.0001	< 0.0001
14	トリクロロエチレン	mg/	0.03 以下	-	< 0.001	-	-	< 0.001	-	< 0.001	< 0.001	-	< 0.001	-	< 0.001	< 0.001	< 0.001
15	テトラクロロエチレン	mg/	0.01 以下	-	< 0.0005	-	-	< 0.0005	-	< 0.0005	< 0.0005	-	< 0.0005	-	< 0.0005	< 0.0005	< 0.0005
16	1,3-ジクロロプロペン	mg/	0.002 以下	-	< 0.0001	-	-	< 0.0001	-	< 0.0001	< 0.0001	-	< 0.0001	-	< 0.0001	< 0.0001	< 0.0001
17	シマジン	mg/	0.003 以下	-	-	-	-	-	-	-	< 0.0001	-	-	-	< 0.0001	< 0.0001	< 0.0001
18	チオベンカルブ	mg/	0.02 以下	-	-	-	-	-	-	-	< 0.001	-	-	-	< 0.001	< 0.001	< 0.001
19	ベンゼン	mg/	0.01 以下	-	< 0.001	-	-	< 0.001	-	< 0.001	< 0.001	-	< 0.001	-	< 0.001	< 0.001	< 0.001
20	セレン	mg/	0.01 以下	-	-	-	-	< 0.001	-	-	< 0.001	-	< 0.001	-	< 0.001	< 0.001	< 0.001
21	硝酸性窒素	mg/	10 以下	-	-	-	-	1.3	-	-	0.83	-	1.3	-	1.3	0.83	1.3
	亜硝酸性窒素	mg/		-	-	-	-	< 0.005	-	-	< 0.005	-	< 0.005	-	0.011	< 0.005	0.011
22	ふっ素	mg/	0.8 以下	-	-	-	-	< 0.15	-	-	< 0.15	-	< 0.15	-	< 0.15	< 0.15	< 0.15
23	ほう素	mg/	1 以下	< 0.02	< 0.02	< 0.02	< 0.02	< 0.02	< 0.02	< 0.02	< 0.02	< 0.02	< 0.02	< 0.02	< 0.02	< 0.02	< 0.02
24	ダイオキシン類	pg-TEQ/	1 以下	-	-	-	-	0.045	-	-	0.071	-	0.049	-	0.044	0.044	0.071
25	エチルベンゼン	mg/	-	-	-	-	-	< 0.0001	-	-	< 0.0001	-	< 0.0001	-	< 0.0001	< 0.0001	< 0.0001
26	トルエン	mg/	-	-	-	-	-	< 0.001	-	-	< 0.001	-	< 0.001	-	< 0.001	< 0.001	< 0.001
27	キシレン	mg/	-	-	-	-	-	< 0.001	-	-	< 0.001	-	< 0.001	-	< 0.001	< 0.001	< 0.001
28	pH		-	7.4	7.3	7.2	7.3	7.5	7.3	7.4	7.4	7.4	7.3	7.3	7.4	7.2	7.7
29	BOD	mg/	-	-	-	-	-	< 0.5	-	-	< 0.5	-	< 0.5	-	< 0.5	< 0.5	< 0.5
30	COD	mg/	-	-	-	-	-	2.4	-	-	3.1	-	2.8	-	2.0	2.0	3.1
31	SS	mg/	-	-	-	-	-	< 1	-	-	1	-	2	-	< 1	< 1	2
32	全窒素	mg/	-	-	-	-	-	1.8	-	-	0.87	-	1.4	-	1.7	0.87	1.8
33	全りん	mg/	-	-	-	-	-	0.005	-	-	0.007	-	0.007	-	0.010	0.005	0.010
34	塩化物イオン	mg/	-	18	27	30	13	17	20	22	30	33	24	34	28	13	34
35	電気伝導率	μS/cm	-	140	180	200	120	130	160	170	200	210	170	220	170	120	220

No	項目	単位	環境基準	ア - 2 2 熊原川 (飯豊橋)												最小値	最大値
				H19.1.10	H19.2.7	H19.3.1	H19.4.25	H19.5.9	H19.6.6	H19.7.4	H19.8.1	H19.9.5	H19.10.3	H19.11.7	H19.12.5		
	調査年月日																
	天候			晴れ	晴れ	晴れ	曇り	曇り	曇り	曇り	晴れ	曇り	晴れ	晴れ	曇り		
	採取時刻			9:22	10:07	10:00	9:59	11:14	9:55	9:23	6:57	9:30	7:38	9:53	8:40		
	気温			0.9	2.8	2.2	15.6	18.8	24.0	19.9	22.8	23.1	14.5	13.5	-1.5		
	水温			2.8	2.3	2.5	7.5	11.0	14.4	15.5	15.1	18.0	12.8	8.6	3.0		
	透視度	度		30	30	30	30	30	30	30	30	30	30	30	30		
	色相			無色	無色	無色	微黄色	無色	無色	無色	無色	無色	無色	無色	無色		
	臭気			無臭	無臭	無臭	無臭	無臭	無臭	無臭	無臭	無臭	無臭	無臭	無臭		
1	カドミウム	mg/	0.01 以下	-	-	-	-	-	-	-	< 0.001	-	-	-	< 0.001	< 0.001	< 0.001
2	シアン	mg/	不検出	-	-	-	-	-	-	-	< 0.01	-	-	-	< 0.01	< 0.01	< 0.01
3	鉛	mg/	0.01 以下	-	< 0.001	-	-	0.001	-	< 0.001	< 0.001	-	< 0.001	-	< 0.001	< 0.001	0.001
4	砒素	mg/	0.01 以下	-	< 0.001	-	-	0.002	-	0.001	0.001	-	< 0.001	-	0.001	< 0.001	0.002
5	総水銀	mg/	0.0005 以下	-	-	-	-	-	-	-	< 0.0005	-	-	-	< 0.0005	< 0.0005	< 0.0005
6	ポリ塩化ビフェニル (PCB)	mg/	不検出	-	-	-	-	-	-	-	< 0.0005	-	-	-	< 0.0005	< 0.0005	< 0.0005
7	ジクロロメタン	mg/	0.02 以下	-	< 0.001	-	-	< 0.001	-	< 0.001	< 0.001	-	< 0.001	-	< 0.001	< 0.001	< 0.001
8	四塩化炭素	mg/	0.002 以下	-	< 0.0001	-	-	< 0.0001	-	< 0.0001	< 0.0001	-	< 0.0001	-	< 0.0001	< 0.0001	< 0.0001
9	1,2-ジクロロエタン	mg/	0.004 以下	-	< 0.0001	-	-	< 0.0001	-	< 0.0001	< 0.0001	-	< 0.0001	-	< 0.0001	< 0.0001	< 0.0001
10	1,1-ジクロロエチレン	mg/	0.02 以下	-	< 0.001	-	-	< 0.001	-	< 0.001	< 0.001	-	< 0.001	-	< 0.001	< 0.001	< 0.001
11	シス-1,2-ジクロロエチレン	mg/	0.04 以下	-	< 0.001	-	-	< 0.001	-	< 0.001	< 0.001	-	< 0.001	-	< 0.001	< 0.001	< 0.001
12	1,1,1-トリクロロエタン	mg/	1 以下	-	< 0.0005	-	-	< 0.0005	-	< 0.0005	< 0.0005	-	< 0.0005	-	< 0.0005	< 0.0005	< 0.0005
13	1,1,2-トリクロロエタン	mg/	0.006 以下	-	< 0.0001	-	-	< 0.0001	-	< 0.0001	< 0.0001	-	< 0.0001	-	< 0.0001	< 0.0001	< 0.0001
14	トリクロロエチレン	mg/	0.03 以下	-	< 0.001	-	-	< 0.001	-	< 0.001	< 0.001	-	< 0.001	-	< 0.001	< 0.001	< 0.001
15	テトラクロロエチレン	mg/	0.01 以下	-	< 0.0005	-	-	< 0.0005	-	< 0.0005	< 0.0005	-	< 0.0005	-	< 0.0005	< 0.0005	< 0.0005
16	1,3-ジクロロプロペン	mg/	0.002 以下	-	< 0.0001	-	-	< 0.0001	-	< 0.0001	< 0.0001	-	< 0.0001	-	< 0.0001	< 0.0001	< 0.0001
17	シマジン	mg/	0.003 以下	-	-	-	-	-	-	-	< 0.0001	-	-	-	< 0.0001	< 0.0001	< 0.0001
18	チオベンカルブ	mg/	0.02 以下	-	-	-	-	-	-	-	< 0.001	-	-	-	< 0.001	< 0.001	< 0.001
19	ベンゼン	mg/	0.01 以下	-	< 0.001	-	-	< 0.001	-	< 0.001	< 0.001	-	< 0.001	-	< 0.001	< 0.001	< 0.001
20	セレン	mg/	0.01 以下	-	-	-	-	< 0.001	-	-	< 0.001	-	< 0.001	-	< 0.001	< 0.001	< 0.001
21	硝酸性窒素	mg/	10 以下	-	-	-	-	0.48	-	-	0.76	-	0.75	-	0.54	0.48	0.76
	亜硝酸性窒素	mg/		-	-	-	-	< 0.005	-	-	< 0.005	-	< 0.005	-	< 0.005	< 0.005	< 0.005
22	ふっ素	mg/	0.8 以下	-	-	-	-	< 0.15	-	-	< 0.15	-	< 0.15	-	< 0.15	< 0.15	< 0.15
23	ほう素	mg/	1 以下	< 0.02	< 0.02	< 0.02	< 0.02	< 0.02	< 0.02	< 0.02	< 0.02	< 0.02	< 0.02	< 0.02	< 0.02	< 0.02	< 0.02
24	ダイオキシン類	pg-TEQ/	1 以下	-	-	-	-	-	-	-	-	-	-	-	-	-	-
25	エチルベンゼン	mg/	-	-	-	-	< 0.0001	-	-	-	< 0.0001	-	< 0.0001	-	< 0.0001	< 0.0001	< 0.0001
26	トルエン	mg/	-	-	-	-	< 0.001	-	-	-	< 0.001	-	< 0.001	-	< 0.001	< 0.001	< 0.001
27	キシレン	mg/	-	-	-	-	< 0.001	-	-	-	< 0.001	-	< 0.001	-	< 0.001	< 0.001	< 0.001
28	pH			7.4	7.4	7.3	7.2	7.4	7.6	7.5	7.4	7.5	7.7	7.5	7.4	7.2	7.7
29	BOD	mg/	-	-	-	-	0.9	-	-	-	0.5	-	0.9	-	< 0.5	< 0.5	0.9
30	COD	mg/	-	-	-	-	2.6	-	-	-	1.7	-	1.4	-	1.2	1.2	2.6
31	SS	mg/	-	-	-	-	20	-	-	-	< 1	-	2	-	< 1	< 1	20
32	全窒素	mg/	-	-	-	-	0.67	-	-	-	0.80	-	0.80	-	0.66	0.66	0.80
33	全りん	mg/	-	-	-	-	0.037	-	-	-	0.014	-	0.012	-	0.007	0.007	0.037
34	塩化物イオン	mg/	-	7.4	8.5	8.2	5.9	5.7	7.5	6.7	7.9	7.3	7.0	7.2	6.9	5.7	8.5
35	電気伝導率	μS/cm	-	98	110	110	63	69	97	97	110	110	98	100	82	63	110

No	項目	単位	環境基準	ア - 3 2 新水道水源				
				H19.5.9	H19.8.1	H19.10.3	最小値	最大値
	調査年月日							
	天候			晴れ	晴れ	晴れ		
	採取時刻			9:00	9:01	9:15		
	気温			18.8	22.4	20.9		
	水温			10.6	10.6	10.7		
	透視度	度		30	30	30		
	色相			無色	無色	無色		
	臭気			無臭	無臭	無臭		
1	カドミウム	mg/	0.01 以下	-	< 0.001	-	< 0.001	< 0.001
2	シアン	mg/	不検出	-	< 0.01	-	< 0.01	< 0.01
3	鉛	mg/	0.01 以下	< 0.001	< 0.001	< 0.001	< 0.001	< 0.001
4	砒素	mg/	0.01 以下	0.002	0.002	< 0.001	< 0.001	0.002
5	総水銀	mg/	0.0005 以下	-	< 0.0005	-	< 0.0005	< 0.0005
6	ポリ塩化ビフェニル (PCB)	mg/	不検出	-	< 0.0005	-	< 0.0005	< 0.0005
7	ジクロロメタン	mg/	0.02 以下	< 0.001	< 0.001	< 0.001	< 0.001	< 0.001
8	四塩化炭素	mg/	0.002 以下	-	< 0.0001	-	< 0.0001	< 0.0001
9	1,2-ジクロロエタン	mg/	0.004 以下	< 0.0001	< 0.0001	< 0.0001	< 0.0001	< 0.0001
10	1,1-ジクロロエチレン	mg/	0.02 以下	< 0.001	< 0.001	< 0.001	< 0.001	< 0.001
11	シス-1,2-ジクロロエチレン	mg/	0.04 以下	< 0.001	< 0.001	< 0.001	< 0.001	< 0.001
12	1,1,1-トリクロロエタン	mg/	1 以下	-	< 0.0005	-	< 0.0005	< 0.0005
13	1,1,2-トリクロロエタン	mg/	0.006 以下	-	< 0.0001	-	< 0.0001	< 0.0001
14	トリクロロエチレン	mg/	0.03 以下	-	< 0.001	-	< 0.001	< 0.001
15	テトラクロロエチレン	mg/	0.01 以下	< 0.0005	< 0.0005	< 0.0005	< 0.0005	< 0.0005
16	1,3-ジクロロプロペン	mg/	0.002 以下	-	< 0.0001	-	< 0.0001	< 0.0001
17	シマジン	mg/	0.003 以下	-	< 0.0001	-	< 0.0001	< 0.0001
18	チオベンカルブ	mg/	0.02 以下	-	< 0.001	-	< 0.001	< 0.001
19	ベンゼン	mg/	0.01 以下	< 0.001	< 0.001	< 0.001	< 0.001	< 0.001
20	セレン	mg/	0.01 以下	-	< 0.001	-	< 0.001	< 0.001
21	硝酸性窒素	mg/	100 以下	-	0.72	-	0.72	0.72
21	亜硝酸性窒素	mg/		-	< 0.005	-	< 0.005	< 0.005
22	ふっ素	mg/	0.8 以下	-	< 0.15	-	< 0.15	< 0.15
23	ほう素	mg/	1 以下	< 0.02	< 0.02	< 0.02	< 0.02	< 0.02
24	ダイオキシン類	pg-TEQ/	1 以下	-	0.044	-	0.044	0.044
25	エチルベンゼン	mg/	-	-	< 0.0001	-	< 0.0001	< 0.0001
26	トルエン	mg/	-	-	< 0.001	-	< 0.001	< 0.001
27	キシレン	mg/	-	-	< 0.001	-	< 0.001	< 0.001
28	pH			7.1	7.1	7.4	7.1	7.4
29	BOD	mg/	-	-	< 0.5	-	< 0.5	< 0.5
30	COD	mg/	-	-	< 0.5	-	< 0.5	< 0.5
31	SS	mg/	-	-	< 1	-	< 1	< 1
32	全窒素	mg/	-	-	0.77	-	0.77	0.77
33	全りん	mg/	-	-	0.016	-	0.016	0.016
34	塩化物イオン	mg/	-	8.0	8.1	7.8	7.8	8.1
35	電気伝導率	μS/cm	-	110	110	110	110	110

No	項目	単位	水質基準 (供給水)	ア - 3 2 新水道水源
				H19.12.5
	調査年月日			
	天候			曇り
	採取時刻			10:16
	気温			0.6
	水温			10.1
	透視度	度		30
	色相			無色
	臭気			無臭
1	一般細菌	個/m	100 以下	13
2	大腸菌		不検出	陰性
3	カドミウム	mg/	0.01 以下	< 0.001
4	水銀	mg/	0.0005 以下	< 0.0005
5	セレン	mg/	0.01 以下	< 0.001
6	鉛	mg/	0.01 以下	< 0.001
7	砒素	mg/	0.01 以下	0.002
8	六価クロム	mg/	0.05 以下	< 0.02
9	フッ化物イオン及び塩化フッ素	mg/	0.01 以下	< 0.001
10	硝酸態窒素及び亜硝酸態窒素	mg/	10 以下	0.56
11	フッ素	mg/	0.8 以下	< 0.15
12	ホウ素	mg/	1 以下	< 0.02
13	四塩化炭素	mg/	0.002 以下	< 0.0001
14	1,4-ジオキサン	mg/	0.05 以下	< 0.005
15	1,1-ジクロロエチレン	mg/	0.02 以下	< 0.001
16	シス-1,2-ジクロロエチレン	mg/	0.04 以下	< 0.001
17	ジクロロメタン	mg/	0.02 以下	< 0.001
18	テトラクロロエチレン	mg/	0.01 以下	< 0.0005
19	トリクロロエチレン	mg/	0.03 以下	< 0.001
20	ベンゼン	mg/	0.01 以下	< 0.001
21	亜鉛	mg/	1 以下	< 0.005
22	アルミニウム	mg/	0.2 以下	0.008
23	鉄	mg/	0.3 以下	< 0.05
24	銅	mg/	1 以下	< 0.005
25	ナトリウム	mg/	200 以下	7.6
26	マンガン	mg/	0.05 以下	< 0.01
27	塩化物イオン	mg/	200 以下	9.8
28	カルシウム、マグネシウム等(硬度)	mg/	300 以下	28
29	蒸発残留物	mg/	500 以下	70
30	陰イオン界面活性剤	mg/	0.2 以下	< 0.02
31	ジェオスミン	mg/	0.00002 以下	< 0.000001
32	2-メチルイソボルネオ - ル	mg/	0.00002 以下	< 0.000001
33	非イオン界面活性剤	mg/	0.02 以下	< 0.002
34	フェノール類	mg/	0.005 以下	< 0.0005
35	有機物(TOC)	mg/	5 以下	< 0.5
36	pH		5.6 - 8.6	7.2
37	臭気		異常でないこと	無臭
38	色度	度	5 以下	< 1
39	濁度	度	2 以下	< 1

味及び消毒副生成物に関する10項目は除く。

## (2) 周辺地下水

No	項目	単位	地下水の水質汚濁に係る環境基準	ア-23 南側県境地下水												最小値	最大値	
				H19.1.10	H19.2.7	H19.3.1	H19.4.25	H19.5.9	H19.6.6	H19.7.4	H19.8.1	H19.9.5	H19.10.3	H19.11.7	H19.12.5			
	調査年月日																	
	天候			曇り	晴れ	晴れ	曇り	晴れ	曇り	曇り	晴れ	曇り	晴れ	晴れ	曇り			
	採取時刻			9:45	10:40	10:25	10:20	9:00	10:15	9:41	9:00	9:45	8:41	10:15	9:09			
	気温			-3.0	0.8	0.6	12.8	14.8	20.9	21.2	22.2	24.0	16.2	12.3	-4.2			
	水温			10.0	9.8	10.0	9.7	11.2	10.0	9.7	11.4	9.7	11.6	9.4	9.2			
	透視度	度		30	30	30	30	30	30	30	30	30	30	30	30			
	色相			無色	無色	無色	無色	灰白色	微黄色	無色	灰白色	無色	無色	無色	淡灰色			
	臭気			無臭	無臭	無臭	無臭	無臭	無臭	無臭	無臭	無臭	無臭	無臭	無臭			
1	カドミウム	mg/	0.01 以下	-	-	-	-	-	-	< 0.001	-	-	-	< 0.001	< 0.001	< 0.001	< 0.001	
2	シアン	mg/	不検出	-	-	-	-	-	-	< 0.01	-	-	-	< 0.01	< 0.01	< 0.01	< 0.01	
3	鉛	mg/	0.01 以下	0.001	< 0.001	< 0.001	< 0.001	0.002	0.002	< 0.001	< 0.001	< 0.001	< 0.001	0.001	< 0.001	0.002	0.002	
3'	鉛(ろ液) <sup>1</sup>	mg/	0.01 以下	< 0.001	-	-	-	< 0.001	< 0.001	-	-	-	-	< 0.001	< 0.001	< 0.001	< 0.001	
3''	鉛(ろ液) <sup>2</sup>	mg/	0.01 以下	-	-	-	-	< 0.001	0.001	-	-	-	-	-	< 0.001	0.001	0.001	
4	砒素	mg/	0.01 以下	< 0.001	< 0.001	< 0.001	< 0.001	0.001	< 0.001	< 0.001	0.001	< 0.001	< 0.001	< 0.001	0.001	< 0.001	0.001	
4'	砒素(ろ液) <sup>1</sup>	mg/	0.01 以下	-	-	-	-	< 0.001	-	-	< 0.001	-	-	-	< 0.001	< 0.001	< 0.001	
4''	砒素(ろ液) <sup>2</sup>	mg/	0.01 以下	-	-	-	-	< 0.001	-	-	-	-	-	-	< 0.001	< 0.001	< 0.001	
5	総水銀	mg/	0.0005 以下	-	-	-	-	-	-	< 0.0005	-	-	-	-	< 0.0005	< 0.0005	< 0.0005	
6	ポリ塩化ビフェニル(PCB)	mg/	不検出	-	-	-	-	-	-	< 0.0005	-	-	-	< 0.0005	< 0.0005	< 0.0005	< 0.0005	
7	ジクロロメタン	mg/	0.02 以下	< 0.001	< 0.001	< 0.001	< 0.001	< 0.001	< 0.001	< 0.001	< 0.001	< 0.001	< 0.001	< 0.001	< 0.001	< 0.001	< 0.001	
8	四塩化炭素	mg/	0.002 以下	< 0.0001	< 0.0001	< 0.0001	< 0.0001	< 0.0001	< 0.0001	< 0.0001	< 0.0001	< 0.0001	< 0.0001	< 0.0001	< 0.0001	< 0.0001	< 0.0001	
9	1,2-ジクロロエタン	mg/	0.004 以下	< 0.0001	< 0.0001	< 0.0001	< 0.0001	< 0.0001	< 0.0001	< 0.0001	< 0.0001	< 0.0001	< 0.0001	< 0.0001	< 0.0001	< 0.0001	< 0.0001	
10	1,1-ジクロロエチレン	mg/	0.02 以下	< 0.001	< 0.001	< 0.001	< 0.001	< 0.001	< 0.001	< 0.001	< 0.001	< 0.001	< 0.001	< 0.001	< 0.001	< 0.001	< 0.001	
11	シス-1,2-ジクロロエチレン	mg/	0.04 以下	< 0.001	< 0.001	< 0.001	< 0.001	< 0.001	< 0.001	< 0.001	< 0.001	< 0.001	< 0.001	< 0.001	< 0.001	< 0.001	< 0.001	
12	1,1,1-トリクロロエタン	mg/	1 以下	< 0.0005	< 0.0005	< 0.0005	< 0.0005	< 0.0005	< 0.0005	< 0.0005	< 0.0005	< 0.0005	< 0.0005	< 0.0005	< 0.0005	< 0.0005	< 0.0005	
13	1,1,1,2-トリクロロエタン	mg/	0.006 以下	< 0.0001	< 0.0001	< 0.0001	< 0.0001	< 0.0001	< 0.0001	< 0.0001	< 0.0001	< 0.0001	< 0.0001	< 0.0001	< 0.0001	< 0.0001	< 0.0001	
14	トリクロロエチレン	mg/	0.03 以下	< 0.001	< 0.001	< 0.001	< 0.001	< 0.001	< 0.001	< 0.001	< 0.001	< 0.001	< 0.001	< 0.001	< 0.001	< 0.001	< 0.001	
15	テトラクロロエチレン	mg/	0.01 以下	< 0.0005	< 0.0005	< 0.0005	< 0.0005	< 0.0005	< 0.0005	< 0.0005	< 0.0005	< 0.0005	< 0.0005	< 0.0005	< 0.0005	< 0.0005	< 0.0005	
16	1,3-ジクロロプロペン	mg/	0.002 以下	< 0.0001	< 0.0001	< 0.0001	< 0.0001	< 0.0001	< 0.0001	< 0.0001	< 0.0001	< 0.0001	< 0.0001	< 0.0001	< 0.0001	< 0.0001	< 0.0001	
17	シマジン	mg/	0.003 以下	-	-	-	-	-	-	< 0.0001	-	-	-	< 0.0001	< 0.0001	< 0.0001	< 0.0001	
18	チオベンカルブ	mg/	0.02 以下	-	-	-	-	-	-	< 0.001	-	-	-	< 0.001	< 0.001	< 0.001	< 0.001	
19	ベンゼン	mg/	0.01 以下	< 0.001	< 0.001	< 0.001	< 0.001	< 0.001	< 0.001	< 0.001	< 0.001	< 0.001	< 0.001	< 0.001	< 0.001	< 0.001	< 0.001	
20	セレン	mg/	0.01 以下	-	-	-	-	< 0.001	-	< 0.001	-	< 0.001	-	< 0.001	< 0.001	< 0.001	< 0.001	
21	硝酸性窒素	mg/	10 以下	-	-	-	-	2.1	-	-	2.2	-	2.1	-	1.9	1.9	2.2	
	亜硝酸性窒素	mg/		-	-	-	-	< 0.005	-	-	< 0.005	-	< 0.005	-	0.024	< 0.005	0.024	
22	ふっ素	mg/	0.8 以下	-	-	-	-	< 0.15	-	-	< 0.15	-	< 0.15	-	< 0.15	< 0.15	< 0.15	
23	ほう素	mg/	1 以下	< 0.02	< 0.02	< 0.02	< 0.02	< 0.02	< 0.02	< 0.02	< 0.02	< 0.02	< 0.02	< 0.02	< 0.02	< 0.02	< 0.02	
24	ダイオキシン類	pg-TEQ/	1 以下	-	-	-	-	0.098	-	-	0.049	-	0.047	-	0.045	0.045	0.098	
25	エチルベンゼン	mg/	-	-	-	-	-	-	-	< 0.0001	-	-	-	< 0.0001	< 0.0001	< 0.0001	< 0.0001	
26	トルエン	mg/	-	-	-	-	-	-	-	< 0.001	-	-	-	< 0.001	< 0.001	< 0.001	< 0.001	
27	キシレン	mg/	-	-	-	-	-	-	-	< 0.001	-	-	-	< 0.001	< 0.001	< 0.001	< 0.001	
28	pH		-	7.4	7.4	7.3	6.8	7.2	7.0	6.8	8.5	7.1	7.4	7.1	8.9	6.8	8.9	
29	塩化物イオン	mg/	-	13	13	13	14	13	14	14	13	14	14	14	13	13	14	
30	電気伝導率	μS/cm	-	140	140	130	120	150	140	120	140	130	130	140	130	120	150	

1 採水時に混入した土壌を除去し、水質の状況を的確に把握するため、メンブランフィルター(孔径0.45μm)でろ過した後のろ液について分析を実施。

2 採水時に混入した土壌を除去し、水質の状況を的確に把握するため、ガラス繊維ろ紙(孔径1μm)でろ過した後のろ液について分析を実施。

No	項目	単位	地下水の水質汚濁に係る環境基準	ア - 2 4 南側牧草地下流 地下水							
				H19.5.9	H19.8.1	H19.10.3	H19.12.5	最小値	最大値		
	調査年月日										
	天候			晴れ	晴れ	晴れ	曇り				
	採取時刻			9:00	8:22	14:35	10:12				
	気温			18.9	23.0	15.4	-1.5				
	水温			10.2	10.7	13.0	9.2				
	透視度	度		30	30	30	30				
	色相			無色	無色	無色	無色				
	臭気			無臭	無臭	無臭	無臭				
1	カドミウム	mg/	0.01 以下	-	< 0.001	-	< 0.001	< 0.001	< 0.001		
2	シアン	mg/	不検出	-	< 0.01	-	< 0.01	< 0.01	< 0.01		
3	鉛	mg/	0.01 以下	< 0.001	< 0.001	< 0.001	0.002	< 0.001	0.002		
3'	鉛(ろ液) <sup>1</sup>	mg/	0.01 以下	-	-	-	< 0.001	< 0.001	< 0.001		
3''	鉛(ろ液) <sup>2</sup>	mg/	0.01 以下	-	-	-	-	-	-		
4	砒素	mg/	0.01 以下	0.003	0.002	0.002	0.003	0.002	0.003		
4'	砒素(ろ液) <sup>1</sup>	mg/	0.01 以下	0.003	0.002	0.002	0.003	0.002	0.003		
4''	砒素(ろ液) <sup>2</sup>	mg/	0.01 以下	0.003	-	-	-	0.003	0.003		
5	総水銀	mg/	0.0005 以下	-	< 0.0005	-	< 0.0005	< 0.0005	< 0.0005		
6	ポリ塩化ビフェニル(PCB)	mg/	不検出	-	< 0.0005	-	< 0.0005	< 0.0005	< 0.0005		
7	ジクロロメタン	mg/	0.02 以下	< 0.001	< 0.001	< 0.001	< 0.001	< 0.001	< 0.001		
8	四塩化炭素	mg/	0.002 以下	< 0.0001	< 0.0001	< 0.0001	< 0.0001	< 0.0001	< 0.0001		
9	1,2-ジクロロエタン	mg/	0.004 以下	< 0.0001	< 0.0001	< 0.0001	< 0.0001	< 0.0001	< 0.0001		
10	1,1-ジクロロエチレン	mg/	0.02 以下	< 0.001	< 0.001	< 0.001	< 0.001	< 0.001	< 0.001		
11	シス-1,2-ジクロロエチレン	mg/	0.04 以下	< 0.001	< 0.001	< 0.001	< 0.001	< 0.001	< 0.001		
12	1,1,1-トリクロロエタン	mg/	1 以下	< 0.0005	< 0.0005	< 0.0005	< 0.0005	< 0.0005	< 0.0005		
13	1,1,2-トリクロロエタン	mg/	0.006 以下	< 0.0001	< 0.0001	< 0.0001	< 0.0001	< 0.0001	< 0.0001		
14	トリクロロエチレン	mg/	0.03 以下	< 0.001	< 0.001	< 0.001	< 0.001	< 0.001	< 0.001		
15	テトラクロロエチレン	mg/	0.01 以下	< 0.0005	< 0.0005	< 0.0005	< 0.0005	< 0.0005	< 0.0005		
16	1,3-ジクロロプロペン	mg/	0.002 以下	< 0.0001	< 0.0001	< 0.0001	< 0.0001	< 0.0001	< 0.0001		
17	シマジン	mg/	0.003 以下	-	< 0.0001	-	< 0.0001	< 0.0001	< 0.0001		
18	チオベンカルブ	mg/	0.02 以下	-	< 0.001	-	< 0.001	< 0.001	< 0.001		
19	ベンゼン	mg/	0.01 以下	< 0.001	< 0.001	< 0.001	< 0.001	< 0.001	< 0.001		
20	セレン	mg/	0.01 以下	< 0.001	< 0.001	< 0.001	< 0.001	< 0.001	< 0.001		
21	硝酸性窒素	mg/	10 以下	0.34	0.37	0.31	0.25	0.25	0.37		
	亜硝酸性窒素	mg/		< 0.005	< 0.005	< 0.005	< 0.005	< 0.005	< 0.005	< 0.005	
22	ふっ素	mg/	0.8 以下	< 0.15	< 0.15	< 0.15	< 0.15	< 0.15	< 0.15		
23	ほう素	mg/	1 以下	< 0.02	< 0.02	< 0.02	< 0.02	< 0.02	< 0.02		
24	ダイオキシン類	pg-TEQ/	1 以下	0.044	-	0.046	-	0.044	0.046		
25	エチルベンゼン	mg/	-	-	0.0001	-	< 0.0001	< 0.0001	0.0001		
26	トルエン	mg/	-	-	< 0.001	-	< 0.001	< 0.001	< 0.001		
27	キシレン	mg/	-	-	< 0.001	-	< 0.001	< 0.001	< 0.001		
28	pH		-	7.1	7.1	7.5	7.4	7.1	7.5		
29	塩化物イオン	mg/	-	6.4	6.8	6.6	6.8	6.4	6.8		
30	電気伝導率	μ S/cm	-	96	100	95	88	88	100		

1 採水時に混入した土壌を除去し、水質の状況を的確に把握するため、メンブランフィルター（孔径0.45μm）でろ過した後のろ液について分析を実施。

2 採水時に混入した土壌を除去し、水質の状況を的確に把握するため、ガラス繊維ろ紙（孔径1μm）でろ過した後のろ液について分析を実施。

No	項目	単位	地下水の水質汚濁に係る環境基準	ア-31 ラグーン上流西 地下水											最小値	最大値	
				H19.1.10	H19.2.7	H19.3.1	H19.4.25	H19.5.9	H19.6.6	H19.7.4	H19.8.1	H19.9.5	H19.10.3	H19.11.7			H19.12.5
	調査年月日																
	天候			曇り	雪	晴れ	曇り	晴れ	雨	曇り	晴れ	曇り	晴れ	晴れ	曇り		
	採取時刻			11:46	11:36	11:06	11:01	9:50	10:37	10:17	9:50	10:22	9:39	10:43	10:05		
	気温			-2.0	-0.2	0.3	14.9	15.6	18.6	18.7	22.5	22.1	16.2	10.7	-4.0		
	水温			9.5	9.4	9.3	8.6	9.2	9.5	8.7	9.5	8.3	8.3	9.1	7.7		
	透視度	度		30	30	30	30	30	30	30	30	30	30	30	30		
	色相			無色	無色	無色	無色	無色	無色	無色	微白色	無色	無色	無色	無色		
	臭気			無臭	無臭	無臭	無臭	無臭	無臭	無臭	無臭	無臭	無臭	無臭	無臭		
1	カドミウム	mg/	0.01 以下	-	-	-	-	-	-	-	< 0.001	-	-	-	< 0.001	< 0.001	< 0.001
2	シアン	mg/	不検出	-	-	-	-	-	-	-	< 0.01	-	-	-	< 0.01	< 0.01	< 0.01
3	鉛	mg/	0.01 以下	-	< 0.001	-	-	< 0.001	-	< 0.001	< 0.001	-	< 0.001	-	< 0.001	< 0.001	< 0.001
3'	鉛(ろ液) <sup>1</sup>	mg/	0.01 以下	-	-	-	-	-	-	-	-	-	-	-	-	-	-
3''	鉛(ろ液) <sup>2</sup>	mg/	0.01 以下	-	-	-	-	-	-	-	-	-	-	-	-	-	-
4	砒素	mg/	0.01 以下	-	< 0.001	-	-	< 0.001	-	< 0.001	< 0.001	-	< 0.001	-	< 0.001	< 0.001	< 0.001
4'	砒素(ろ液) <sup>1</sup>	mg/	0.01 以下	-	-	-	-	-	-	-	-	-	-	-	-	-	-
4''	砒素(ろ液) <sup>2</sup>	mg/	0.01 以下	-	-	-	-	-	-	-	-	-	-	-	-	-	-
5	総水銀	mg/	0.0005 以下	-	-	-	-	-	-	-	< 0.0005	-	-	-	< 0.0005	< 0.0005	< 0.0005
6	ポリ塩化ビフェニル(PCB)	mg/	不検出	-	-	-	-	-	-	-	< 0.0005	-	-	-	< 0.0005	< 0.0005	< 0.0005
7	ジクロロメタン	mg/	0.02 以下	-	< 0.001	-	-	< 0.001	-	< 0.001	< 0.001	-	< 0.001	-	< 0.001	< 0.001	< 0.001
8	四塩化炭素	mg/	0.002 以下	-	-	-	-	< 0.0001	-	-	< 0.0001	-	< 0.0001	-	< 0.0001	< 0.0001	< 0.0001
9	1,2-ジクロロエタン	mg/	0.004 以下	-	< 0.0001	-	-	< 0.0001	-	< 0.0001	< 0.0001	-	< 0.0001	-	< 0.0001	< 0.0001	< 0.0001
10	1,1-ジクロロエチレン	mg/	0.02 以下	-	< 0.001	-	-	< 0.001	-	< 0.001	< 0.001	-	< 0.001	-	< 0.001	< 0.001	< 0.001
11	シス-1,2-ジクロロエチレン	mg/	0.04 以下	-	< 0.001	-	-	< 0.001	-	< 0.001	< 0.001	-	< 0.001	-	< 0.001	< 0.001	< 0.001
12	1,1,1-トリクロロエタン	mg/	1 以下	-	-	-	-	< 0.0005	-	-	< 0.0005	-	< 0.0005	-	< 0.0005	< 0.0005	< 0.0005
13	1,1,2-トリクロロエタン	mg/	0.006 以下	-	-	-	-	< 0.0001	-	-	< 0.0001	-	< 0.0001	-	< 0.0001	< 0.0001	< 0.0001
14	トリクロロエチレン	mg/	0.03 以下	-	-	-	-	< 0.001	-	-	< 0.001	-	< 0.001	-	< 0.001	< 0.001	< 0.001
15	テトラクロロエチレン	mg/	0.01 以下	-	< 0.0005	-	-	< 0.0005	-	< 0.0005	< 0.0005	-	< 0.0005	-	< 0.0005	< 0.0005	< 0.0005
16	1,3-ジクロロプロペン	mg/	0.002 以下	-	-	-	-	< 0.0001	-	-	< 0.0001	-	< 0.0001	-	< 0.0001	< 0.0001	< 0.0001
17	シマジン	mg/	0.003 以下	-	-	-	-	-	-	-	< 0.0001	-	-	-	< 0.0001	< 0.0001	< 0.0001
18	チオベンカルブ	mg/	0.02 以下	-	-	-	-	-	-	-	< 0.001	-	-	-	< 0.001	< 0.001	< 0.001
19	ベンゼン	mg/	0.01 以下	-	< 0.001	-	-	< 0.001	-	< 0.001	< 0.001	-	< 0.001	-	< 0.001	< 0.001	< 0.001
20	セレン	mg/	0.01 以下	-	-	-	-	< 0.001	-	-	< 0.001	-	< 0.001	-	< 0.001	< 0.001	< 0.001
21	硝酸性窒素	mg/	10 以下	-	-	-	-	1.3	-	-	2.2	-	1.3	-	1.4	1.3	2.2
	亜硝酸性窒素	mg/		-	-	-	-	< 0.005	-	-	< 0.005	-	< 0.005	-	< 0.005	< 0.005	< 0.005
22	ふっ素	mg/	0.8 以下	-	-	-	-	< 0.15	-	-	< 0.15	-	< 0.15	-	< 0.15	< 0.15	< 0.15
23	ほう素	mg/	1 以下	< 0.02	< 0.02	< 0.02	< 0.02	< 0.02	< 0.02	< 0.02	< 0.02	< 0.02	< 0.02	< 0.02	< 0.02	< 0.02	< 0.02
24	ダイオキシン類	pg-TEQ/	1 以下	-	-	-	-	0.043	-	-	0.088	-	0.045	-	0.051	0.043	0.088
25	エチルベンゼン	mg/	-	-	-	-	-	-	-	-	< 0.0001	-	-	-	< 0.0001	< 0.0001	< 0.0001
26	トルエン	mg/	-	-	-	-	-	-	-	-	< 0.001	-	-	-	< 0.001	< 0.001	< 0.001
27	キシレン	mg/	-	-	-	-	-	-	-	-	< 0.001	-	-	-	< 0.001	< 0.001	< 0.001
28	pH		-	6.3	6.2	6.2	6.4	6.1	6.3	6.2	6.2	6.2	6.4	6.1	6.2	6.1	6.4
29	塩化物イオン	mg/	-	6.0	6.2	6.1	4.9	5.5	5.1	5.9	6.0	10	5.4	6.5	5.6	4.9	10
30	電気伝導率	μS/cm	-	110	130	120	100	180	110	120	120	160	110	140	100	100	180

1 採水時に混入した土壌を除去し、水質の状況を的確に把握するため、メンブランフィルター(孔径0.45μm)でろ過した後のろ液について分析を実施。

2 採水時に混入した土壌を除去し、水質の状況を的確に把握するため、ガラス繊維ろ紙(孔径1μm)でろ過した後のろ液について分析を実施。

## (3) 場内浸出水

No	項目	単位	排水基準	ア - 3 水質 E 堰堤ヒューム管				最小値	最大値
				H19.5.9	H19.8.1	H19.10.3	H19.12.5		
	調査年月日			H19.5.9	H19.8.1	H19.10.3	H19.12.5		
	天候			曇り	晴れ	晴れ	曇り		
	採取時刻			10:37	12:04	10:16	11:14		
	気温			17.9	30.5	18.8	-2.9		
	水温			10.9	17.0	16.3	8.2		
	透視度	度		12	7	7	7		
	色相			蒸褐色・蒸着 遊物本口	黒褐色	黒褐色	黄黒色		
	臭気			溶媒臭	溶媒臭	溶媒臭	溶媒臭		
1	カドミウム	mg/	0.1 以下	-	< 0.001	-	< 0.001	< 0.001	< 0.001
2	シアン	mg/	1 以下	-	< 0.01	-	< 0.01	< 0.01	< 0.01
3	鉛	mg/	0.1 以下	0.002	0.001	0.005	< 0.001	< 0.001	0.005
5	砒素	mg/	0.1 以下	< 0.001	< 0.001	< 0.001	< 0.001	< 0.001	< 0.001
6	総水銀	mg/	0.005 以下	-	< 0.0005	-	< 0.0005	< 0.0005	< 0.0005
7	ポリ塩化ビフェニル (PCB)	mg/	0.003 以下	-	< 0.0005	-	< 0.0005	< 0.0005	< 0.0005
8	ジクロロメタン	mg/	0.2 以下	0.004	0.003	0.004	0.005	0.003	0.005
9	四塩化炭素	mg/	0.02 以下	< 0.0001	< 0.0001	< 0.0001	< 0.0001	< 0.0001	< 0.0001
10	1,2-ジクロロエタン	mg/	0.04 以下	0.033	0.014	0.020	0.022	0.014	0.033
11	1,1-ジクロロエチレン	mg/	0.2 以下	< 0.001	< 0.001	< 0.001	< 0.001	< 0.001	< 0.001
12	シス-1,2-ジクロロエチレン	mg/	0.4 以下	0.007	0.004	0.005	0.005	0.004	0.007
13	1,1,1-トリクロロエタン	mg/	3 以下	< 0.0005	< 0.0005	< 0.0005	< 0.0005	< 0.0005	< 0.0005
14	1,1,2-トリクロロエタン	mg/	0.06 以下	< 0.0001	< 0.0001	< 0.0001	< 0.0001	< 0.0001	< 0.0001
15	トリクロロエチレン	mg/	0.3 以下	0.001	< 0.001	< 0.001	< 0.001	< 0.001	0.001
16	テトラクロロエチレン	mg/	0.1 以下	< 0.0005	< 0.0005	< 0.0005	< 0.0005	< 0.0005	< 0.0005
17	1,3-ジクロロプロペン	mg/	0.02 以下	0.0002	< 0.0001	< 0.0001	< 0.0001	< 0.0001	0.0002
18	シマジン	mg/	0.03 以下	-	< 0.0001	-	< 0.0001	< 0.0001	< 0.0001
19	チオベンカルブ	mg/	0.2 以下	-	< 0.001	-	< 0.001	< 0.001	< 0.001
20	ベンゼン	mg/	0.1 以下	0.38	0.31	0.38	0.35	0.31	0.38
21	セレン	mg/	0.1 以下	< 0.001	< 0.001	< 0.001	< 0.001	< 0.001	< 0.001
22	硝酸性窒素	mg/	-	< 0.02	< 0.02	< 0.02	< 0.02	< 0.02	< 0.02
	亜硝酸性窒素	mg/	-	< 0.005	< 0.005	0.009	0.011	< 0.005	0.011
23	ふっ素	mg/	8 以下	0.60	0.56	0.36	0.54	0.36	0.60
24	ほう素	mg/	10 以下	26	29	26	27	26	29
25	ダイオキシン類	pg-TEQ/	10 以下	0.26	0.25	3.4	0.38	0.25	3.4
26	エチルベンゼン	mg/	-	3.4	2.2	3.4	2.8	2.2	3.4
27	トルエン	mg/	-	8.3	8.3	7.4	8.1	7.4	8.3
28	キシレン	mg/	-	1.8	1.3	1.5	1.3	1.3	1.8
29	pH		-	7.1	7.2	7.5	7.4	7.1	7.5
30	BOD	mg/	-	2400	3200	2200	2400	2200	3200
31	COD	mg/	-	820	960	780	840	780	960
32	SS	mg/	-	62	130	41	62	41	130
33	全窒素	mg/	-	230	300	260	270	230	300
34	全りん	mg/	-	41	50	38	43	38	50
35	塩化物イオン	mg/	-	1800	2400	2000	2200	1800	2400
36	電気伝導率	μ S/cm	-	9400	14000	12000	11000	9400	14000



## (4) 場内地下水

No	項目	単位	地下水の水質汚濁に係る環境基準	ア-6 ラグーン脇 No.8井戸												最小値	最大値
				H19.1.10	H19.2.7	H19.3.1	H19.4.25	H19.5.9	H19.6.6	H19.7.4	H19.8.1	H19.9.5	H19.10.3	H19.11.7	H19.12.5		
	調査年月日																
	天候			曇り	雪	晴れ	曇り	晴れ	曇り	曇り	晴れ	曇り	晴れ	晴れ	曇り		
	採取時刻			10:16	11:17	10:49	10:49	9:06	10:29	10:06	10:27	10:08	9:14	10:31	10:17		
	気温			-2.2	0.7	1.2	13.0	17.2	19.5	20.8	25.9	25.1	18.7	11.0	-2.2		
	水温			10.6	10.7	11.1	10.8	11.1	11.0	10.4	13.2	11.8	10.9	10.9	10.6		
	透視度	度		30	30	30	30	30	30	30	30	30	30	30	30		
	色相			無色	無色	無色	無色・黒色浮遊物あり	無色	無色	無色	無色	微灰色	無色	無色	無色		
	臭気			無臭	無臭	無臭	無臭	無臭	無臭	無臭	無臭	無臭	無臭	無臭	無臭		
1	カドミウム	mg/	0.01 以下	-	-	-	-	-	-	-	< 0.001	-	-	-	< 0.001	< 0.001	< 0.001
2	シアン	mg/	不検出	-	-	-	-	-	-	-	< 0.01	-	-	-	< 0.01	< 0.01	< 0.01
3	鉛	mg/	0.01 以下	-	< 0.001	-	-	0.002	-	0.004	0.007	-	< 0.001	-	0.004	< 0.001	0.007
3'	鉛(ろ液) <sup>1</sup>	mg/	0.01 以下	-	-	-	-	< 0.001	-	< 0.001	< 0.001	-	-	-	< 0.001	< 0.001	< 0.001
3''	鉛(ろ液) <sup>2</sup>	mg/	0.01 以下	-	-	-	-	< 0.001	-	-	-	-	-	-	< 0.001	< 0.001	< 0.001
4	砒素	mg/	0.01 以下	-	< 0.001	-	-	< 0.001	-	0.001	< 0.001	-	< 0.001	-	0.001	< 0.001	0.001
4'	砒素(ろ液) <sup>1</sup>	mg/	0.01 以下	-	-	-	-	-	-	< 0.001	-	-	-	-	< 0.001	< 0.001	< 0.001
4''	砒素(ろ液) <sup>2</sup>	mg/	0.01 以下	-	-	-	-	-	-	-	-	-	-	-	-	-	-
5	総水銀	mg/	0.0005 以下	-	-	-	-	-	-	-	< 0.0005	-	-	-	< 0.0005	< 0.0005	< 0.0005
6	ポリ塩化ビフェニル(PCB)	mg/	不検出	-	-	-	-	-	-	-	< 0.0005	-	-	-	< 0.0005	< 0.0005	< 0.0005
7	ジクロロメタン	mg/	0.02 以下	-	< 0.001	-	-	< 0.001	-	< 0.001	< 0.001	-	< 0.001	-	< 0.001	< 0.001	< 0.001
8	四塩化炭素	mg/	0.002 以下	-	-	-	-	-	-	-	< 0.0001	-	-	-	< 0.0001	< 0.0001	< 0.0001
9	1,2-ジクロロエタン	mg/	0.004 以下	-	< 0.0001	-	-	< 0.0001	-	0.0001	< 0.0001	-	< 0.0001	-	< 0.0001	< 0.0001	< 0.0001
10	1,1-ジクロロエチレン	mg/	0.02 以下	-	< 0.001	-	-	< 0.001	-	< 0.001	< 0.001	-	< 0.001	-	< 0.001	< 0.001	< 0.001
11	シス-1,2-ジクロロエチレン	mg/	0.04 以下	-	< 0.001	-	-	< 0.001	-	< 0.001	< 0.001	-	< 0.001	-	< 0.001	< 0.001	< 0.001
12	1,1,1-トリクロロエタン	mg/	1 以下	-	-	-	-	-	-	-	< 0.0005	-	-	-	< 0.0005	< 0.0005	< 0.0005
13	1,1,2-トリクロロエタン	mg/	0.006 以下	-	-	-	-	-	-	-	< 0.0001	-	-	-	< 0.0001	< 0.0001	< 0.0001
14	トリクロロエチレン	mg/	0.03 以下	-	-	-	-	-	-	-	< 0.001	-	-	-	< 0.001	< 0.001	< 0.001
15	テトラクロロエチレン	mg/	0.01 以下	-	< 0.0005	-	-	< 0.0005	-	< 0.0005	< 0.0005	-	< 0.0005	-	< 0.0005	< 0.0005	< 0.0005
16	1,3-ジクロロプロペン	mg/	0.002 以下	-	-	-	-	-	-	-	< 0.0001	-	-	-	< 0.0001	< 0.0001	< 0.0001
17	シマジン	mg/	0.003 以下	-	-	-	-	-	-	-	< 0.0001	-	-	-	< 0.0001	< 0.0001	< 0.0001
18	チオベンカルブ	mg/	0.02 以下	-	-	-	-	-	-	-	< 0.001	-	-	-	< 0.001	< 0.001	< 0.001
19	ベンゼン	mg/	0.01 以下	-	< 0.001	-	-	< 0.001	-	< 0.001	< 0.001	-	< 0.001	-	< 0.001	< 0.001	< 0.001
20	セレン	mg/	0.01 以下	-	-	-	-	-	-	-	< 0.001	-	-	-	< 0.001	< 0.001	< 0.001
21	硝酸性窒素	mg/	10 以下	-	-	-	-	-	-	-	5.8	-	-	-	6.4	5.8	6.4
	亜硝酸性窒素	mg/		-	-	-	-	-	-	-	< 0.005	-	-	-	< 0.005	< 0.005	< 0.005
22	ふっ素	mg/	0.8 以下	-	-	-	-	-	-	-	< 0.15	-	-	-	< 0.15	< 0.15	< 0.15
23	ほう素	mg/	1 以下	0.26	0.15	0.15	0.17	0.20	0.19	0.13	0.13	0.14	0.19	0.13	0.18	0.13	0.26
24	ダイオキシン類	pg-TEQ/	1 以下	-	-	-	-	-	-	-	0.12	-	-	-	0.19	0.12	0.19
25	エチルベンゼン	mg/	-	-	-	-	-	-	-	-	< 0.0001	-	-	-	< 0.0001	< 0.0001	< 0.0001
26	トルエン	mg/	-	-	-	-	-	-	-	-	< 0.001	-	-	-	< 0.001	< 0.001	< 0.001
27	キシレン	mg/	-	-	-	-	-	-	-	-	< 0.001	-	-	-	< 0.001	< 0.001	< 0.001
28	pH		-	6.6	6.5	6.5	6.4	6.5	6.5	6.4	6.7	6.4	7.0	6.3	6.6	6.3	7.0
29	塩化物イオン	mg/	-	12	100	110	78	130	120	150	130	130	80	120	100	12	150
30	電気伝導率	μS/cm	-	440	610	610	580	670	680	720	660	710	640	720	640	440	720

1 採水時に混入した土壌を除去し、水質の状況を的確に把握するため、メンブランフィルター(孔径0.45μm)でろ過した後のろ液について分析を実施。

2 採水時に混入した土壌を除去し、水質の状況を的確に把握するため、ガラス繊維ろ紙(孔径1μm)でろ過した後のろ液について分析を実施。

No	項目	単位	地下水の水質汚濁に係る環境基準	ア - 8 堰堤下流南側 No.12井戸					
				H19.5.9	H19.8.1	H19.10.3	H19.12.5	最小値	最大値
	調査年月日								
	天候			晴れ	晴れ	晴れ	曇り		
	採取時刻			9:41	11:16	9:42	10:19		
	気温			20.9	28.7	19.0	-3.2		
	水温			14.2	13.8	13.2	10.6		
	透視度	度		15	30	26	28		
	色相			微黄灰色	微黄灰色	微黄色 浮遊物あり	黄黒色		
	臭気			微溶媒臭	微溶媒臭	微溶媒臭	溶媒臭		
1	カドミウム	mg/	0.01 以下	-	< 0.001	-	< 0.001	< 0.001	< 0.001
2	シアン	mg/	不検出	-	< 0.01	-	< 0.01	< 0.01	< 0.01
3	鉛	mg/	0.01 以下	0.005	0.001	< 0.001	< 0.001	< 0.001	0.005
3 <sup>1</sup>	鉛(ろ液) <sup>1</sup>	mg/	0.01 以下	< 0.001	< 0.001	-	-	< 0.001	< 0.001
3 <sup>11</sup>	鉛(ろ液) <sup>2</sup>	mg/	0.01 以下	< 0.001	-	-	-	< 0.001	< 0.001
4	砒素	mg/	0.01 以下	0.003	<b>0.015</b>	0.002	<b>0.019</b>	0.002	<b>0.019</b>
4 <sup>1</sup>	砒素(ろ液) <sup>1</sup>	mg/	0.01 以下	0.002	< 0.001	0.001	0.005	< 0.001	0.005
4 <sup>11</sup>	砒素(ろ液) <sup>2</sup>	mg/	0.01 以下	0.002	-	-	-	0.002	0.002
5	総水銀	mg/	0.0005 以下	-	< 0.0005	-	< 0.0005	< 0.0005	< 0.0005
6	ポリ塩化ビフェニル(PCB)	mg/	不検出	-	< 0.0005	-	< 0.0005	< 0.0005	< 0.0005
7	ジクロロメタン	mg/	0.02 以下	< 0.001	0.001	0.002	0.002	< 0.001	0.002
8	四塩化炭素	mg/	0.002 以下	-	< 0.0001	-	< 0.0001	< 0.0001	< 0.0001
9	1,2-ジクロロエタン	mg/	0.004 以下	0.0012	0.0019	0.0028	0.0022	0.0012	0.0028
10	1,1-ジクロロエチレン	mg/	0.02 以下	< 0.001	< 0.001	< 0.001	< 0.001	< 0.001	< 0.001
11	シス-1,2-ジクロロエチレン	mg/	0.04 以下	< 0.001	< 0.001	< 0.001	< 0.001	< 0.001	< 0.001
12	1,1,1-トリクロロエタン	mg/	1 以下	-	< 0.0005	-	< 0.0005	< 0.0005	< 0.0005
13	1,1,2-トリクロロエタン	mg/	0.006 以下	-	0.0001	-	0.0002	0.0001	0.0002
14	トリクロロエチレン	mg/	0.03 以下	-	< 0.001	-	< 0.001	< 0.001	< 0.001
15	テトラクロロエチレン	mg/	0.01 以下	< 0.0005	< 0.0005	< 0.0005	< 0.0005	< 0.0005	< 0.0005
16	1,3-ジクロロプロペン	mg/	0.002 以下	-	< 0.0001	-	< 0.0001	< 0.0001	< 0.0001
17	シマジン	mg/	0.003 以下	-	< 0.0001	-	< 0.0001	< 0.0001	< 0.0001
18	チオベンカルブ	mg/	0.02 以下	-	< 0.001	-	< 0.001	< 0.001	< 0.001
19	ベンゼン	mg/	0.01 以下	<b>0.017</b>	<b>0.049</b>	<b>0.055</b>	<b>0.045</b>	<b>0.017</b>	<b>0.055</b>
20	セレン	mg/	0.01 以下	-	< 0.001	-	< 0.001	< 0.001	< 0.001
21	硝酸性窒素	mg/	10 以下	-	< 0.02	-	< 0.02	< 0.02	< 0.02
	亜硝酸性窒素	mg/		-	< 0.005	-	< 0.005	< 0.005	< 0.005
22	ふっ素	mg/	0.8 以下	-	< 0.15	-	< 0.15	< 0.15	< 0.15
23	ほう素	mg/	1 以下	0.33	<b>1.1</b>	<b>1.2</b>	<b>1.4</b>	0.33	<b>1.4</b>
24	ダイオキシン類	pg-TEQ/	1 以下	-	0.075	-	0.044	0.044	0.075
25	エチルベンゼン	mg/	-	-	0.37	-	0.17	0.17	0.37
26	トルエン	mg/	-	-	0.012	-	0.004	0.004	0.012
27	キシレン	mg/	-	-	0.63	-	0.50	0.50	0.63
28	pH			6.7	6.8	7.2	6.9	6.7	7.2
29	塩化物イオン	mg/	-	430	960	990	1100	430	1100
30	電気伝導率	μS/cm	-	1600	3500	4600	4700	1600	4700

1 採水時に混入した土壌を除去し、水質の状況を的確に把握するため、メンブランフィルター(孔径0.45 μm)でろ過した後のろ液について分析を実施。

2 採水時に混入した土壌を除去し、水質の状況を的確に把握するため、ガラス繊維ろ紙(孔径1 μm)でろ過した後のろ液について分析を実施。

No	項目	単位	地下水の水質汚濁に係る環境基準	ア - 9 場内西側斜面 No.15井戸											最小値	最大値		
				H19.1.10	H19.2.7	H19.3.1	H19.4.25	H19.5.9	H19.6.6	H19.7.4	H19.8.1	H19.9.5	H19.10.3	H19.11.7			H19.12.5	
調査年月日																		
天候					曇り	雪	晴れ	曇り	晴れ	雨	曇り	晴れ	曇り	晴れ	晴れ	曇り		
採取時刻					11:30	12:04	11:30	11:25	10:00	10:52	10:43	10:04	10:35	9:27	10:55	10:10		
気温					-1.2	-0.2	-0.2	14.4	16.0	17.0	18.1	20.8	20.2	14.8	9.8	-2.4		
水温					8.9	8.9	8.9	9.4	9.6	9.2	9.1	11.7	9.5	9.9	9.6	9.3		
透視度				度	15	30	30	30	30	30	30	30	30	27	30	30		
色相					微黄微濁	無色	無色	無色	微灰色	無色	無色	無色	無色	微灰色	無色	微白色		
臭気					無臭	無臭	無臭	無臭	微溶媒臭	無臭	無臭	無臭	無臭	無臭	無臭	無臭		
1	カドミウム	mg/	0.01 以下	-	-	-	-	-	-	< 0.001	-	-	-	< 0.001	< 0.001	< 0.001	< 0.001	
2	シアン	mg/	不検出	-	-	-	-	-	-	< 0.01	-	-	-	< 0.01	< 0.01	< 0.01	< 0.01	
3	鉛	mg/	0.01 以下	0.016	0.002	0.002	0.003	0.002	< 0.001	0.002	0.002	< 0.001	0.008	0.001	0.006	< 0.001	0.016	
3'	鉛(ろ液) <sup>1</sup>	mg/	0.01 以下	< 0.001	< 0.001	< 0.001	< 0.001	< 0.001	-	< 0.001	< 0.001	-	< 0.001	< 0.001	< 0.001	< 0.001	< 0.001	
3''	鉛(ろ液) <sup>2</sup>	mg/	0.01 以下	-	-	-	< 0.001	< 0.001	-	-	-	-	-	-	< 0.001	< 0.001	< 0.001	
4	砒素	mg/	0.01 以下	0.003	< 0.001	< 0.001	< 0.001	< 0.001	< 0.001	< 0.001	0.001	0.002	< 0.001	0.003	0.003	< 0.001	0.003	
4'	砒素(ろ液) <sup>1</sup>	mg/	0.01 以下	< 0.001	-	-	-	-	-	-	< 0.001	0.001	-	0.002	0.002	< 0.001	0.002	
4''	砒素(ろ液) <sup>2</sup>	mg/	0.01 以下	-	-	-	-	-	-	-	-	-	-	-	-	-	-	
5	総水銀	mg/	0.0005 以下	-	-	-	-	-	-	< 0.0005	-	-	-	-	< 0.0005	< 0.0005	< 0.0005	
6	ポリ塩化ビフェニル (PCB)	mg/	不検出	-	-	-	-	-	-	< 0.0005	-	-	-	-	< 0.0005	< 0.0005	< 0.0005	
7	ジクロロメタン	mg/	0.02 以下	< 0.001	< 0.001	< 0.001	< 0.001	< 0.001	< 0.001	< 0.001	< 0.001	< 0.001	< 0.001	< 0.001	< 0.001	< 0.001	< 0.001	
8	四塩化炭素	mg/	0.002 以下	-	-	-	-	< 0.0001	-	-	< 0.0001	-	< 0.0001	-	< 0.0001	< 0.0001	< 0.0001	
9	1,2-ジクロロエタン	mg/	0.004 以下	< 0.0001	< 0.0001	< 0.0001	< 0.0001	< 0.0001	< 0.0001	< 0.0001	< 0.0001	< 0.0001	< 0.0001	< 0.0001	< 0.0001	< 0.0001	< 0.0001	
10	1,1-ジクロロエチレン	mg/	0.02 以下	< 0.001	< 0.001	< 0.001	< 0.001	< 0.001	< 0.001	< 0.001	< 0.001	< 0.001	< 0.001	< 0.001	< 0.001	< 0.001	< 0.001	
11	シス-1,2-ジクロロエチレン	mg/	0.04 以下	< 0.001	< 0.001	< 0.001	< 0.001	< 0.001	< 0.001	< 0.001	< 0.001	< 0.001	< 0.001	< 0.001	< 0.001	< 0.001	< 0.001	
12	1,1,1-トリクロロエタン	mg/	1 以下	-	-	-	-	< 0.0005	-	-	< 0.0005	-	< 0.0005	-	< 0.0005	< 0.0005	< 0.0005	
13	1,1,2-トリクロロエタン	mg/	0.006 以下	-	-	-	-	< 0.0001	-	-	< 0.0001	-	< 0.0001	-	< 0.0001	< 0.0001	< 0.0001	
14	トリクロロエチレン	mg/	0.03 以下	-	-	-	-	< 0.001	-	-	< 0.001	-	< 0.001	-	< 0.001	< 0.001	< 0.001	
15	テトラクロロエチレン	mg/	0.01 以下	< 0.0005	< 0.0005	< 0.0005	< 0.0005	< 0.0005	< 0.0005	< 0.0005	< 0.0005	< 0.0005	< 0.0005	< 0.0005	< 0.0005	< 0.0005	< 0.0005	
16	1,3-ジクロロプロペン	mg/	0.002 以下	-	-	-	-	< 0.0001	-	-	< 0.0001	-	< 0.0001	-	< 0.0001	< 0.0001	< 0.0001	
17	シマジン	mg/	0.003 以下	-	-	-	-	-	-	-	< 0.0001	-	-	-	< 0.0001	< 0.0001	< 0.0001	
18	チオベンカルブ	mg/	0.02 以下	-	-	-	-	-	-	-	< 0.001	-	-	-	< 0.001	< 0.001	< 0.001	
19	ベンゼン	mg/	0.01 以下	< 0.001	< 0.001	< 0.001	< 0.001	< 0.001	< 0.001	< 0.001	< 0.001	< 0.001	< 0.001	< 0.001	< 0.001	< 0.001	< 0.001	
20	セレン	mg/	0.01 以下	-	-	-	-	< 0.001	-	-	0.002	-	0.002	-	< 0.001	< 0.001	0.002	
21	硝酸性窒素	mg/	10 以下	-	-	-	-	2.4	-	-	1.5	-	0.96	-	0.32	0.32	2.4	
	亜硝酸性窒素	mg/		-	-	-	-	< 0.005	-	-	< 0.005	-	< 0.005	-	< 0.005	< 0.005	< 0.005	
22	ふっ素	mg/	0.8 以下	-	-	-	-	< 0.15	-	-	< 0.15	-	< 0.15	-	< 0.15	< 0.15	< 0.15	
23	ほう素	mg/	1 以下	0.03	0.04	0.03	0.02	0.03	0.03	0.03	0.03	0.03	0.03	0.03	0.03	0.02	0.04	
24	ダイオキシン類	pg-TEQ/	1 以下	-	-	-	-	0.044	-	-	0.044	-	0.046	-	0.044	0.044	0.046	
25	エチルベンゼン	mg/	-	-	-	-	< 0.0001	-	-	< 0.0001	-	< 0.0001	-	< 0.0001	< 0.0001	< 0.0001	< 0.0001	
26	トルエン	mg/	-	-	-	-	< 0.001	-	-	< 0.001	-	< 0.001	-	< 0.001	< 0.001	< 0.001	< 0.001	
27	キシレン	mg/	-	-	-	-	< 0.001	-	-	< 0.001	-	< 0.001	-	< 0.001	< 0.001	< 0.001	< 0.001	
28	pH		-	6.7	6.6	6.6	6.7	6.6	6.5	6.6	6.6	6.7	7.0	6.7	6.9	6.5	7.0	
29	塩化物イオン	mg/	-	63	96	74	60	65	84	88	92	86	87	85	79	60	96	
30	電気伝導率	μS/cm	-	370	510	420	340	390	450	470	470	440	460	450	390	340	510	

1 採水時に混入した土壌を除去し、水質の状況を的確に把握するため、メンブランフィルター（孔径0.45μm）でろ過した後のろ液について分析を実施。

2 採水時に混入した土壌を除去し、水質の状況を的確に把握するため、ガラス繊維ろ紙（孔径1μm）でろ過した後のろ液について分析を実施。

No	項目	単位	地下水の水質汚濁に係る環境基準	ア-10 中央谷 下流斜面												最小値	最大値
				H19.1.10	H19.2.7	H19.3.1	H19.4.25	H19.5.9	H19.6.6	H19.7.4	H19.8.1	H19.9.5	H19.10.3	H19.11.7	H19.12.5		
	調査年月日																
	天候			曇り	晴れ	晴れ	曇り	晴れ	雨	曇り	晴れ	曇り	晴れ	晴れ	曇り		
	採取時刻			10:50	12:28	11:55	11:52	9:25	11:03	11:02	9:10	10:59	8:45	11:17	9:10		
	気温			-2.0	-0.4	-0.2	14.1	14.0	17.1	18.4	21.2	19.6	14.0	9.6	-3.4		
	水温			9.3	8.8	9.0	9.0	9.2	8.9	9.0	11.5	9.2	9.7	9.4	9.6		
	透視度	度		30	30	30	30	30	30	30	30	30	23	30	30		
	色相			無色	無色	無色	無色	微灰色	無色	無色	無色	無色	淡黄褐色	無色	微白色		
	臭気			無臭	無臭	無臭	無臭	無臭	無臭	無臭	無臭	無臭	無臭	無臭	無臭		
1	カドミウム	mg/	0.01 以下	-	-	-	-	-	-	< 0.001	-	-	-	< 0.001	< 0.001	< 0.001	
2	シアン	mg/	不検出	-	-	-	-	-	-	< 0.01	-	-	-	< 0.01	< 0.01	< 0.01	
3	鉛	mg/	0.01 以下	0.002	0.002	< 0.001	< 0.001	0.003	0.002	< 0.001	0.002	0.001	< 0.001	< 0.001	< 0.001	0.003	
3'	鉛(ろ液) <sup>1</sup>	mg/	0.01 以下	< 0.001	< 0.001	-	-	< 0.001	< 0.001	-	< 0.001	< 0.001	-	-	< 0.001	< 0.001	
3''	鉛(ろ液) <sup>2</sup>	mg/	0.01 以下	-	-	-	-	< 0.001	< 0.001	-	-	-	-	-	< 0.001	< 0.001	
4	砒素	mg/	0.01 以下	< 0.001	< 0.001	< 0.001	< 0.001	< 0.001	< 0.001	< 0.001	< 0.001	< 0.001	< 0.001	< 0.001	< 0.001	< 0.001	
4'	砒素(ろ液) <sup>1</sup>	mg/	0.01 以下	-	-	-	-	-	-	-	-	-	-	-	-	-	
4''	砒素(ろ液) <sup>2</sup>	mg/	0.01 以下	-	-	-	-	-	-	-	-	-	-	-	-	-	
5	総水銀	mg/	0.0005 以下	-	-	-	-	-	-	< 0.0005	-	-	-	-	< 0.0005	< 0.0005	
6	ポリ塩化ビフェニル(PCB)	mg/	不検出	-	-	-	-	-	-	< 0.0005	-	-	-	< 0.0005	< 0.0005	< 0.0005	
7	ジクロロメタン	mg/	0.02 以下	< 0.001	< 0.001	< 0.001	< 0.001	< 0.001	< 0.001	< 0.001	< 0.001	< 0.001	< 0.001	< 0.001	< 0.001	< 0.001	
8	四塩化炭素	mg/	0.002 以下	-	-	-	-	< 0.0001	-	-	< 0.0001	-	< 0.0001	-	< 0.0001	< 0.0001	
9	1,2-ジクロロエタン	mg/	0.004 以下	< 0.0001	< 0.0001	< 0.0001	< 0.0001	< 0.0001	< 0.0001	< 0.0001	< 0.0001	< 0.0001	< 0.0001	< 0.0001	< 0.0001	0.0001	
10	1,1-ジクロロエチレン	mg/	0.02 以下	< 0.001	< 0.001	< 0.001	< 0.001	< 0.001	< 0.001	< 0.001	< 0.001	< 0.001	< 0.001	< 0.001	< 0.001	< 0.001	
11	シス-1,2-ジクロロエチレン	mg/	0.04 以下	< 0.001	< 0.001	< 0.001	< 0.001	< 0.001	< 0.001	< 0.001	< 0.001	< 0.001	< 0.001	< 0.001	< 0.001	< 0.001	
12	1,1,1-トリクロロエタン	mg/	1 以下	-	-	-	-	< 0.0005	-	-	< 0.0005	-	< 0.0005	-	< 0.0005	< 0.0005	
13	1,1,2-トリクロロエタン	mg/	0.006 以下	-	-	-	-	< 0.0001	-	-	< 0.0001	-	< 0.0001	-	< 0.0001	< 0.0001	
14	トリクロロエチレン	mg/	0.03 以下	-	-	-	-	< 0.001	-	-	< 0.001	-	< 0.001	-	< 0.001	< 0.001	
15	テトラクロロエチレン	mg/	0.01 以下	< 0.0005	< 0.0005	< 0.0005	< 0.0005	< 0.0005	< 0.0005	< 0.0005	< 0.0005	< 0.0005	< 0.0005	< 0.0005	< 0.0005	< 0.0005	
16	1,3-ジクロロプロペン	mg/	0.002 以下	-	-	-	-	< 0.0001	-	-	< 0.0001	-	< 0.0001	-	< 0.0001	< 0.0001	
17	シマジン	mg/	0.003 以下	-	-	-	-	-	-	-	< 0.0001	-	-	-	< 0.0001	< 0.0001	
18	チオベンカルブ	mg/	0.02 以下	-	-	-	-	-	-	-	< 0.001	-	-	-	< 0.001	< 0.001	
19	ベンゼン	mg/	0.01 以下	< 0.001	< 0.001	< 0.001	< 0.001	< 0.001	< 0.001	< 0.001	< 0.001	< 0.001	< 0.001	< 0.001	< 0.001	< 0.001	
20	セレン	mg/	0.01 以下	-	-	-	-	< 0.001	-	-	< 0.001	-	< 0.001	-	< 0.001	< 0.001	
21	硝酸性窒素	mg/	10 以下	-	-	-	-	3.2	-	-	4.4	-	4.0	-	3.5	3.2	4.4
	亜硝酸性窒素	mg/		-	-	-	-	< 0.005	-	-	< 0.005	-	< 0.005	-	< 0.005	< 0.005	< 0.005
22	ふっ素	mg/	0.8 以下	-	-	-	-	< 0.15	-	-	< 0.15	-	< 0.15	-	< 0.15	< 0.15	< 0.15
23	ほう素	mg/	1 以下	0.09	0.15	0.1	0.06	0.06	0.07	0.26	0.17	0.23	0.14	0.22	0.11	0.06	0.26
24	ダイオキシン類	pg-TEQ/	1 以下	-	-	-	-	0.044	-	-	0.095	-	0.051	-	0.044	0.044	0.095
25	エチルベンゼン	mg/	-	-	-	-	< 0.0001	-	-	< 0.0001	-	< 0.0001	-	< 0.0001	< 0.0001	0.0001	
26	トルエン	mg/	-	-	-	-	< 0.001	-	-	< 0.001	-	< 0.001	-	< 0.001	< 0.001	< 0.001	
27	キシレン	mg/	-	-	-	-	< 0.001	-	-	< 0.001	-	< 0.001	-	< 0.001	< 0.001	< 0.001	
28	pH		-	7.0	7.2	7.0	7.1	7.0	7.0	7.4	7.2	7.2	7.5	7.2	7.2	7.0	7.5
29	塩化物イオン	mg/	-	85	140	150	57	91	130	81	110	110	110	100	88	57	150
30	電気伝導率	μS/cm	-	530	670	650	320	430	580	600	580	710	600	690	480	320	710

1 採水時に混入した土壌を除去し、水質の状況を的確に把握するため、メンブランフィルター(孔径0.45μm)でろ過した後のろ液について分析を実施。

2 採水時に混入した土壌を除去し、水質の状況を的確に把握するため、ガラス繊維ろ紙(孔径1μm)でろ過した後のろ液について分析を実施。

No	項目	単位	地下水の水質汚濁に係る環境基準	ア - 2 5 県境 - 1						最小値	最大値
				H19.2.7	H19.5.9	H19.7.4	H19.8.1	H19.10.3	H19.12.5		
	調査年月日										
	天候			雪	曇り	曇り	晴れ	晴れ	曇り		
	採取時刻			11:27	10:29	10:59	11:13	10:36	11:19		
	気温			-1.5	17.1	20.1	28.1	20.1	-3.0		
	水温			10.6	10.7	10.7	10.6	10.6	10.6		
	透視度	度		30	30	30	30	30	30		
	色相			無色	無色	無色	無色	無色	無色		
	臭気			無臭	無臭	無臭	無臭	無臭	無臭		
1	カドミウム	mg/	0.01 以下	-	-	-	-	-	-	-	-
2	シアン	mg/	不検出	-	-	-	-	-	-	-	-
3	鉛	mg/	0.01 以下	-	-	-	-	-	-	-	-
3'	鉛(ろ液)	mg/	0.01 以下	-	-	-	-	-	-	-	-
4	砒素	mg/	0.01 以下	-	-	-	-	-	-	-	-
4'	砒素(ろ液)	mg/	0.01 以下	-	-	-	-	-	-	-	-
5	総水銀	mg/	0.0005 以下	-	-	-	-	-	-	-	-
6	ポリ塩化ビフェニル(PCB)	mg/	不検出	-	-	-	-	-	-	-	-
7	ジクロロメタン	mg/	0.02 以下	0.004	0.005	0.005	0.004	0.004	0.005	0.004	0.005
8	四塩化炭素	mg/	0.002 以下	< 0.0001	< 0.0001	< 0.0001	< 0.0001	< 0.0001	< 0.0001	< 0.0001	< 0.0001
9	1,2-ジクロロエタン	mg/	0.004 以下	0.0004	0.0004	0.0003	0.0003	0.0005	0.0004	0.0003	0.0005
10	1,1-ジクロロエチレン	mg/	0.02 以下	0.020	0.026	0.023	0.020	0.022	0.022	0.020	0.026
11	シス-1,2-ジクロロエチレン	mg/	0.04 以下	0.001	0.002	0.001	0.001	0.002	0.002	0.001	0.002
12	1,1,1-トリクロロエタン	mg/	1 以下	0.089	0.14	0.11	0.097	0.098	0.11	0.089	0.14
13	1,1,1,2-トリクロロエタン	mg/	0.006 以下	< 0.0001	0.0001	0.0001	< 0.0001	0.0001	0.0001	< 0.0001	0.0001
14	トリクロロエチレン	mg/	0.03 以下	0.003	0.004	0.004	0.003	0.003	0.004	0.003	0.004
15	テトラクロロエチレン	mg/	0.01 以下	0.010	0.0095	0.0096	0.0085	0.010	0.011	0.0085	0.011
16	1,3-ジクロロプロペン	mg/	0.002 以下	< 0.0001	< 0.0001	< 0.0001	< 0.0001	< 0.0001	< 0.0001	< 0.0001	< 0.0001
17	シマジン	mg/	0.003 以下	-	-	-	-	-	-	-	-
18	チオベンカルブ	mg/	0.02 以下	-	-	-	-	-	-	-	-
19	ベンゼン	mg/	0.01 以下	< 0.001	< 0.001	< 0.001	< 0.001	< 0.001	< 0.001	< 0.001	< 0.001
20	セレン	mg/	0.01 以下	-	-	-	-	-	-	-	-
21	硝酸性窒素	mg/	10 以下	-	-	-	-	-	-	-	-
	亜硝酸性窒素	mg/		-	-	-	-	-	-	-	-
22	ふっ素	mg/	0.8 以下	-	-	-	-	-	-	-	-
23	ほう素	mg/	1 以下	-	-	-	-	-	-	-	-
24	ダイオキシン類	pg-TEQ/	1 以下	-	-	-	-	-	-	-	-
25	エチルベンゼン	mg/	-	< 0.0001	< 0.0001	< 0.0001	0.0003	< 0.0001	0.0003	< 0.0001	0.0003
26	トルエン	mg/	-	< 0.001	< 0.001	< 0.001	< 0.001	< 0.001	< 0.001	< 0.001	< 0.001
27	キシレン	mg/	-	< 0.001	< 0.001	< 0.001	< 0.001	< 0.001	< 0.001	< 0.001	< 0.001
28	pH		-	6.1	6.0	6.0	6.0	6.3	6.1	6.0	6.3
29	塩化物イオン	mg/	-	160	170	190	190	200	220	170	220
30	電気伝導率	μS/cm	-								

電気伝導率について、常時監視を実施。

No	項目	単位	地下水の水質汚濁に係る環境基準	ア - 2 6 県境 - 2				ア - 2 7 県境 - 3				最小値	最大値		
				H19.5.9	H19.8.1	H19.10.3	H19.12.5	H19.5.9	H19.8.1	H19.10.3	H19.12.5				
	調査年月日														
	天候														
	採取時刻														
	気温														
	水温														
	透視度	度													
	色相														
	臭気														
1	カドミウム	mg/	0.01 以下	-	-	-	-	-	-	-	-	-	-	-	-
2	シアン	mg/	不検出	-	-	-	-	-	-	-	-	-	-	-	-
3	鉛	mg/	0.01 以下	-	-	-	-	-	-	-	-	-	-	-	-
3'	鉛(ろ液)	mg/	0.01 以下	-	-	-	-	-	-	-	-	-	-	-	-
4	砒素	mg/	0.01 以下	-	-	-	-	-	-	-	-	-	-	-	-
4'	砒素(ろ液)	mg/	0.01 以下	-	-	-	-	-	-	-	-	-	-	-	-
5	総水銀	mg/	0.0005 以下	-	-	-	-	-	-	-	-	-	-	-	-
6	ポリ塩化ビフェニル(PCB)	mg/	不検出	-	-	-	-	-	-	-	-	-	-	-	-
7	ジクロロメタン	mg/	0.02 以下	< 0.001	< 0.001	< 0.001	< 0.001	< 0.001	< 0.001	0.002	0.001	< 0.001	< 0.001	< 0.001	0.002
8	四塩化炭素	mg/	0.002 以下	< 0.0001	< 0.0001	< 0.0001	< 0.0001	< 0.0001	< 0.0001	< 0.0001	< 0.0001	< 0.0001	< 0.0001	< 0.0001	< 0.0001
9	1,2-ジクロロエタン	mg/	0.004 以下	< 0.0001	< 0.0001	< 0.0001	< 0.0001	< 0.0001	< 0.0001	0.0006	0.0004	0.0003	0.0003	0.0003	0.0006
10	1,1-ジクロロエチレン	mg/	0.02 以下	< 0.001	< 0.001	< 0.001	< 0.001	< 0.001	< 0.001	< 0.001	< 0.001	< 0.001	< 0.001	< 0.001	< 0.001
11	シス-1,2-ジクロロエチレン	mg/	0.04 以下	< 0.001	< 0.001	< 0.001	< 0.001	< 0.001	< 0.001	0.007	0.006	0.002	0.001	0.001	0.007
12	1,1,1-トリクロロエタン	mg/	1 以下	< 0.0005	< 0.0005	< 0.0005	< 0.0005	< 0.0005	< 0.0005	< 0.0005	< 0.0005	< 0.0005	< 0.0005	< 0.0005	< 0.0005
13	1,1,1,2-トリクロロエタン	mg/	0.006 以下	< 0.0001	< 0.0001	< 0.0001	< 0.0001	< 0.0001	< 0.0001	0.0005	0.0002	0.0003	0.0005	0.0002	0.0005
14	トリクロロエチレン	mg/	0.03 以下	< 0.001	< 0.001	< 0.001	< 0.001	< 0.001	< 0.001	0.003	0.003	< 0.001	< 0.001	< 0.001	0.003
15	テトラクロロエチレン	mg/	0.01 以下	< 0.0005	< 0.0005	< 0.0005	< 0.0005	< 0.0005	< 0.0005	0.0013	0.0010	< 0.0005	< 0.0005	< 0.0005	0.0013
16	1,3-ジクロロプロペン	mg/	0.002 以下	< 0.0001	< 0.0001	< 0.0001	< 0.0001	< 0.0001	< 0.0001	< 0.0001	< 0.0001	< 0.0001	< 0.0001	< 0.0001	< 0.0001
17	シマジン	mg/	0.003 以下	-	-	-	-	-	-	-	-	-	-	-	-
18	チオベンカルブ	mg/	0.02 以下	-	-	-	-	-	-	-	-	-	-	-	-
19	ベンゼン	mg/	0.01 以下	< 0.001	< 0.001	< 0.001	< 0.001	< 0.001	< 0.001	0.005	0.004	0.004	0.003	0.003	0.005
20	セレン	mg/	0.01 以下	-	-	-	-	-	-	-	-	-	-	-	-
21	硝酸性窒素	mg/	10 以下	-	-	-	-	-	-	-	-	-	-	-	-
	亜硝酸性窒素	mg/		-	-	-	-	-	-	-	-	-	-	-	-
22	ふっ素	mg/	0.8 以下	-	-	-	-	-	-	-	-	-	-	-	-
23	ほう素	mg/	1 以下	-	-	-	-	-	-	-	-	-	-	-	-
24	ダイオキシン類	pg-TEQ/	1 以下	-	-	-	-	-	-	-	-	-	-	-	-
25	エチルベンゼン	mg/	-	0.0003	0.0002	< 0.0001	< 0.0001	< 0.0001	0.0003	0.62	0.49	0.72	0.53	0.49	0.72
26	トルエン	mg/	-	< 0.001	< 0.001	< 0.001	< 0.001	< 0.001	< 0.001	0.028	0.032	0.16	0.062	0.028	0.16
27	キシレン	mg/	-	< 0.001	< 0.001	< 0.001	< 0.001	< 0.001	< 0.001	0.34	0.25	0.36	0.22	0.22	0.36
28	pH	-	-	6.6	6.6	7.4	6.6	6.6	7.4	6.1	6.2	6.8	6.6	6.1	6.8
29	塩化物イオン	mg/	-	5.8	5.6	5.5	5.3	5.3	5.8	520	430	230	190	190	520
30	電気伝導率	μS/cm	-												

電気伝導率について、常時監視を実施。

No	項目	単位	地下水の水質汚濁に係る環境基準	ア - 2 8 県境 - 4						ア - 2 9 県境 - 5					
				H19.5.9	H19.8.1	H19.10.3	H19.12.5	最小値	最大値	H19.5.9	H19.8.1	H19.10.3	H19.12.5	最小値	最大値
	調査年月日														
	天候														
	採取時刻														
	気温														
	水温														
	透視度	度													
	色相														
	臭気														
1	カドミウム	mg/	0.01 以下	-	-	-	-	-	-	-	-	-	-	-	-
2	シアン	mg/	不検出	-	-	-	-	-	-	-	-	-	-	-	-
3	鉛	mg/	0.01 以下	-	-	-	-	-	-	-	-	-	-	-	-
3'	鉛(ろ液)	mg/	0.01 以下	-	-	-	-	-	-	-	-	-	-	-	-
4	砒素	mg/	0.01 以下	-	-	-	-	-	-	-	-	-	-	-	-
4'	砒素(ろ液)	mg/	0.01 以下	-	-	-	-	-	-	-	-	-	-	-	-
5	総水銀	mg/	0.0005 以下	-	-	-	-	-	-	-	-	-	-	-	-
6	ポリ塩化ビフェニル(PCB)	mg/	不検出	-	-	-	-	-	-	-	-	-	-	-	-
7	ジクロロメタン	mg/	0.02 以下	< 0.001	< 0.001	< 0.001	< 0.001	< 0.001	< 0.001	0.003	0.003	0.003	0.003	0.003	0.003
8	四塩化炭素	mg/	0.002 以下	< 0.0001	< 0.0001	< 0.0001	< 0.0001	< 0.0001	< 0.0001	< 0.0001	< 0.0001	< 0.0001	< 0.0001	< 0.0001	< 0.0001
9	1,2-ジクロロエタン	mg/	0.004 以下	< 0.0001	< 0.0001	< 0.0001	< 0.0001	< 0.0001	< 0.0001	0.0008	0.0006	0.0010	0.0009	0.0006	0.0010
10	1,1-ジクロロエチレン	mg/	0.02 以下	< 0.001	< 0.001	< 0.001	< 0.001	< 0.001	< 0.001	< 0.001	< 0.001	< 0.001	< 0.001	< 0.001	< 0.001
11	シス-1,2-ジクロロエチレン	mg/	0.04 以下	0.002	0.002	0.003	0.002	0.002	0.003	0.004	0.006	0.011	0.012	0.004	0.012
12	1,1,1-トリクロロエタン	mg/	1 以下	< 0.0005	< 0.0005	< 0.0005	< 0.0005	< 0.0005	< 0.0005	< 0.0005	< 0.0005	< 0.0005	< 0.0005	< 0.0005	< 0.0005
13	1,1,2-トリクロロエタン	mg/	0.006 以下	< 0.0001	< 0.0001	< 0.0001	< 0.0001	< 0.0001	< 0.0001	0.0001	< 0.0001	0.0002	0.0003	< 0.0001	0.0003
14	トリクロロエチレン	mg/	0.03 以下	0.001	0.001	0.002	0.001	0.001	0.002	0.008	0.012	0.017	0.018	0.008	0.018
15	テトラクロロエチレン	mg/	0.01 以下	0.0057	0.0068	0.0066	0.0054	0.0054	0.0068	0.0034	0.0017	0.012	0.014	0.0017	0.014
16	1,3-ジクロロプロペン	mg/	0.002 以下	< 0.0001	< 0.0001	< 0.0001	< 0.0001	< 0.0001	< 0.0001	< 0.0001	< 0.0001	< 0.0001	< 0.0001	< 0.0001	< 0.0001
17	シマジン	mg/	0.003 以下	-	-	-	-	-	-	-	-	-	-	-	-
18	チオベンカルブ	mg/	0.02 以下	-	-	-	-	-	-	-	-	-	-	-	-
19	ベンゼン	mg/	0.01 以下	< 0.001	< 0.001	< 0.001	< 0.001	< 0.001	< 0.001	0.008	0.005	0.004	0.004	0.004	0.008
20	セレン	mg/	0.01 以下	-	-	-	-	-	-	-	-	-	-	-	-
21	硝酸性窒素	mg/	10 以下	-	-	-	-	-	-	-	-	-	-	-	-
	亜硝酸性窒素	mg/		-	-	-	-	-	-	-	-	-	-	-	-
22	ふっ素	mg/	0.8 以下	-	-	-	-	-	-	-	-	-	-	-	-
23	ほう素	mg/	1 以下	-	-	-	-	-	-	-	-	-	-	-	-
24	ダイオキシン類	pg-TEQ/	1 以下	-	-	-	-	-	-	-	-	-	-	-	-
25	エチルベンゼン	mg/	-	0.0003	< 0.0001	< 0.0001	< 0.0001	< 0.0001	< 0.0003	0.012	0.015	0.0092	0.0052	0.0052	0.015
26	トルエン	mg/	-	< 0.001	< 0.001	< 0.001	< 0.001	< 0.001	< 0.001	0.002	0.001	0.001	0.001	0.001	0.002
27	キシレン	mg/	-	< 0.001	< 0.001	< 0.001	< 0.001	< 0.001	< 0.001	0.005	0.005	0.003	0.002	0.002	0.005
28	pH		-	6.0	6.0	6.3	6.2	6.0	6.3	6.4	6.5	7.0	6.6	6.4	7.0
29	塩化物イオン	mg/	-	110	110	100	100	100	110	700	590	560	390	390	700
30	電気伝導率	μS/cm	-												

電気伝導率について、常時監視を実施。

No	項目	単位	地下水の水質汚濁に係る環境基準	ア - 25 - 2 県境 - 6						最小値	最大値
				H19.2.7	H19.5.9	H19.7.4	H19.8.1	H19.10.3	H19.12.5		
	調査年月日										
	天候			雪	曇り	曇り	晴れ	晴れ	曇り		
	採取時刻			11:10	10:43	11:17	10:51	10:16	10:52		
	気温			-0.7	17.0	20.5	27.9	19.4	-2.9		
	水温			11.1	11.1	11.1	11.1	11.1	11.1		
	透視度	度		30	30	30	30	30	30		
	色相			淡黄色	無色	無色	無色	無色	無色		
	臭気			無臭	無臭	無臭	無臭	無臭	無臭		
1	カドミウム	mg/	0.01 以下	-	-	-	-	-	-	-	-
2	シアン	mg/	不検出	-	-	-	-	-	-	-	-
3	鉛	mg/	0.01 以下	-	-	-	-	-	-	-	-
3'	鉛(ろ液)	mg/	0.01 以下	-	-	-	-	-	-	-	-
4	砒素	mg/	0.01 以下	-	-	-	-	-	-	-	-
4'	砒素(ろ液)	mg/	0.01 以下	-	-	-	-	-	-	-	-
5	総水銀	mg/	0.0005 以下	-	-	-	-	-	-	-	-
6	ポリ塩化ビフェニル(PCB)	mg/	不検出	-	-	-	-	-	-	-	-
7	ジクロロメタン	mg/	0.02 以下	< 0.001	< 0.001	< 0.001	< 0.001	< 0.001	< 0.001	< 0.001	< 0.001
8	四塩化炭素	mg/	0.002 以下	< 0.0001	< 0.0001	< 0.0001	< 0.0001	< 0.0001	< 0.0001	< 0.0001	< 0.0001
9	1,2-ジクロロエタン	mg/	0.004 以下	< 0.0001	< 0.0001	< 0.0001	< 0.0001	< 0.0001	< 0.0001	< 0.0001	< 0.0001
10	1,1-ジクロロエチレン	mg/	0.02 以下	< 0.001	< 0.001	< 0.001	< 0.001	< 0.001	< 0.001	< 0.001	< 0.001
11	シス-1,2-ジクロロエチレン	mg/	0.04 以下	< 0.001	< 0.001	< 0.001	< 0.001	< 0.001	< 0.001	< 0.001	< 0.001
12	1,1,1-トリクロロエタン	mg/	1 以下	< 0.0005	< 0.0005	< 0.0005	< 0.0005	< 0.0005	< 0.0005	< 0.0005	< 0.0005
13	1,1,2-トリクロロエタン	mg/	0.006 以下	< 0.0001	< 0.0001	< 0.0001	< 0.0001	< 0.0001	< 0.0001	< 0.0001	< 0.0001
14	トリクロロエチレン	mg/	0.03 以下	< 0.001	< 0.001	< 0.001	< 0.001	< 0.001	< 0.001	< 0.001	< 0.001
15	テトラクロロエチレン	mg/	0.01 以下	< 0.0005	< 0.0005	< 0.0005	< 0.0005	< 0.0005	< 0.0005	< 0.0005	< 0.0005
16	1,3-ジクロロプロペン	mg/	0.002 以下	< 0.0001	< 0.0001	< 0.0001	< 0.0001	< 0.0001	< 0.0001	< 0.0001	< 0.0001
17	シマジン	mg/	0.003 以下	-	-	-	-	-	-	-	-
18	チオベンカルブ	mg/	0.02 以下	-	-	-	-	-	-	-	-
19	ベンゼン	mg/	0.01 以下	< 0.001	< 0.001	< 0.001	< 0.001	< 0.001	< 0.001	< 0.001	< 0.001
20	セレン	mg/	0.01 以下	-	-	-	-	-	-	-	-
21	硝酸性窒素	mg/	10 以下	-	-	-	-	-	-	-	-
	亜硝酸性窒素	mg/		-	-	-	-	-	-	-	-
22	ふっ素	mg/	0.8 以下	-	-	-	-	-	-	-	-
23	ほう素	mg/	1 以下	-	-	-	-	-	-	-	-
24	ダイオキシン類	pg-TEQ/	1 以下	-	-	-	-	-	-	-	-
25	エチルベンゼン	mg/	-	< 0.0001	< 0.0001	< 0.0001	0.0002	< 0.0001	< 0.0001	< 0.0001	0.0002
26	トルエン	mg/	-	< 0.001	< 0.001	< 0.001	< 0.001	< 0.001	< 0.001	< 0.001	< 0.001
27	キシレン	mg/	-	< 0.001	< 0.001	< 0.001	< 0.001	< 0.001	< 0.001	< 0.001	0.001
28	pH		-	7.2	7.1	7.0	7.0	7.3	7.0	7.0	7.3
29	塩化物イオン	mg/	-	6.4	7.7	8.6	6.9	5.9	4.9	4.9	8.6
30	電気伝導率	μ S/cm	-								

電気伝導率について、常時監視を実施。



2 有害大気汚染物質モニタリング調査結果

No	項目	単位	県境境界 A - 1 a				敷地南側境界 A - 1 b				敷地西側境界 A - 1 c				環境基準
			調査年月日	H19.1.24	H19.6.19	H19.8.27	H19.10.23	H19.1.24	H19.6.19	H19.8.27	H19.10.23	H19.1.24	H19.6.19	H19.8.27	
1	ベンゼン	mg/m <sup>3</sup>	0.0010	0.0004	0.0002	0.0006	0.0009	0.0004	<0.0002	0.0005	0.0009	0.0003	0.0002	0.0006	0.003以下
2	トリクロロエチレン	mg/m <sup>3</sup>	<0.0002	<0.0002	<0.0002	0.0002	<0.0002	<0.0002	<0.0002	<0.0002	<0.0002	<0.0002	<0.0002	<0.0002	0.2 以下
3	テトラクロロエチレン	mg/m <sup>3</sup>	0.0002	0.0004	<0.0002	0.0004	<0.0002	0.0003	<0.0002	<0.0002	<0.0002	0.0002	<0.0002	<0.0002	0.2 以下
4	ジクロロメタン	mg/m <sup>3</sup>	0.0003	0.00057	0.0003	0.00023	0.00025	0.00049	0.00024	0.00023	0.00024	0.00043	0.00037	0.00022	0.15 以下

ベンゼン等による大気の汚染に係る環境基準を準用。

3 大気汚染物質モニタリング調査結果

調査地点	上郷地区 A - 2								環境基準	
	測定期間		H19.1.19~1.25		H19.6.14~6.20		H19.8.27~9.2			H19.10.24~10.30
		1日平均値 (ppm)	適合 不適合	1日平均値 (ppm)	適合 不適合	1日平均値 (ppm)	適合 不適合	1日平均値 (ppm)	適合 不適合	
一酸化窒素	1日目	0.001		0.002		0.001		0.001		1日の平均値が0.04~0.06ppmのゾーン内又はそれ以下
	2日目	0.002		0.002		0.002		0.002		
	3日目	0.002		0.002		0.002		0.003		
	4日目	0.006		0.002		0.002		0.002		
	5日目	0.002		0.001		0.003		0.001		
	6日目	0.001		0.003		0.001		0.001		
	7日目	0.001		0.002		0.001		0.001		

調査地点	上郷地区 A - 2																環境基準	
	測定期間		H19.1.19~1.25				H19.6.14~6.20				H19.8.27~9.2				H19.10.24~10.30			
		1日平均値 (mg/m <sup>3</sup> )	適合 不適合	1時間値 (mg/m <sup>3</sup> )	適合 不適合	1日平均値 (mg/m <sup>3</sup> )	適合 不適合	1時間値 (mg/m <sup>3</sup> )	適合 不適合	1日平均値 (mg/m <sup>3</sup> )	適合 不適合	1時間値 (mg/m <sup>3</sup> )	適合 不適合	1日平均値 (mg/m <sup>3</sup> )	適合 不適合	1時間値 (mg/m <sup>3</sup> )	適合 不適合	
浮遊粒子状物質	1日目	0.008		0.051		0.021		0.046		0.018		0.036		0.012		0.058		1日平均値が0.1mg/m <sup>3</sup> 以下 1時間値が0.2mg/m <sup>3</sup> 以下
	2日目	0.009		0.039		0.008		0.015		0.020		0.076		0.025		0.080		
	3日目	0.023		0.051		0.016		0.052		0.021		0.057		0.033		0.165		
	4日目	0.020		0.054		0.018		0.060		0.019		0.050		0.015		0.024		
	5日目	0.007		0.032		0.016		0.048		0.011		0.024		0.015		0.043		
	6日目	0.009		0.033		0.022		0.062		0.013		0.028		0.018		0.055		
	7日目	0.006		0.020		0.022		0.058		0.013		0.049		0.013		0.032		

#### 4 騒音振動モニタリング調査結果

##### (1) 騒音

測定地点	上郷地区 A - 2				関地区 A - 3				田子地区 A - 4				環境基準 <sup>1</sup> (dB) 昼間 (6時～22時)
	測定日	H19.1.24	H19.6.19	H19.8.30	H19.10.23	H19.1.24	H19.6.19	H19.8.30	H19.10.23	H19.1.24	H19.6.19	H19.8.30	
時間帯(昼間)	6:00～22:00				6:00～22:00				6:00～22:00				
測定結果(LAeq) <sup>2</sup>	60	60	59	61	62	60	62	61	70	68	68	69	70以下

1 環境基準は「道路に面する地域の環境基準」の幹線交通を担う道路に近接する空間を準用。

2 LAeqは等価騒音レベル。

##### (2) 振動

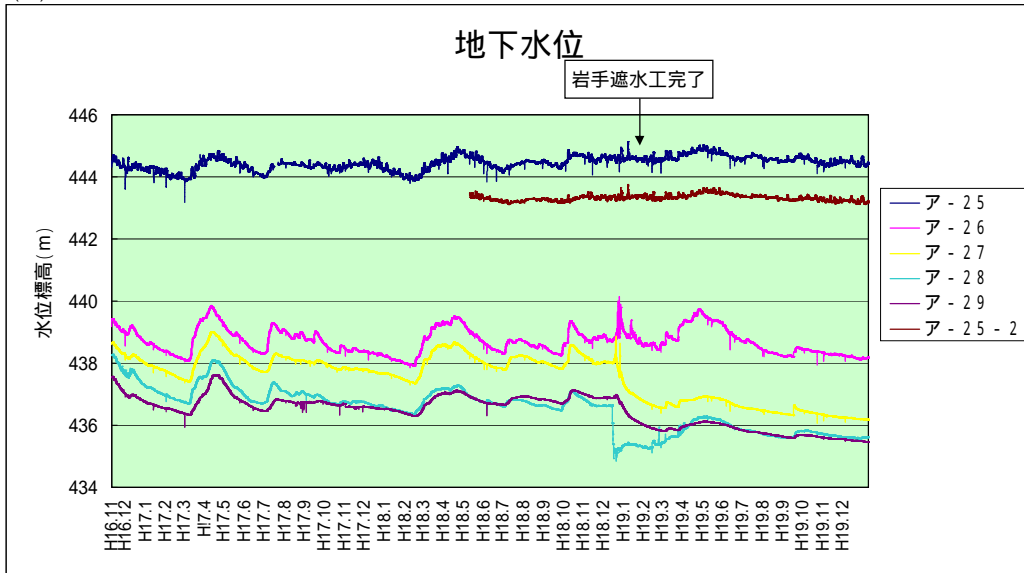
測定地点	上郷地区 A - 2				関地区 A - 3				田子地区 A - 4				要請限度 <sup>1</sup> (dB)	
	測定日	H19.1.24	H19.6.19	H19.8.30	H19.10.23	H19.1.24	H19.6.19	H19.8.30	H19.10.23	H19.1.24	H19.6.19	H19.8.30		H19.10.23
測定結果 <sup>2</sup>	昼間 <sup>3</sup>	30未満	30未満	30未満	30未満	33	30	31	34	49	46	46	47	65
	夜間 <sup>3</sup>	30未満	30未満	30未満	30未満	30未満	30未満	30未満	30未満	42	42	40	43	60

1 要請限度は「道路交通振動の要請限度」の第1種区域を準用。

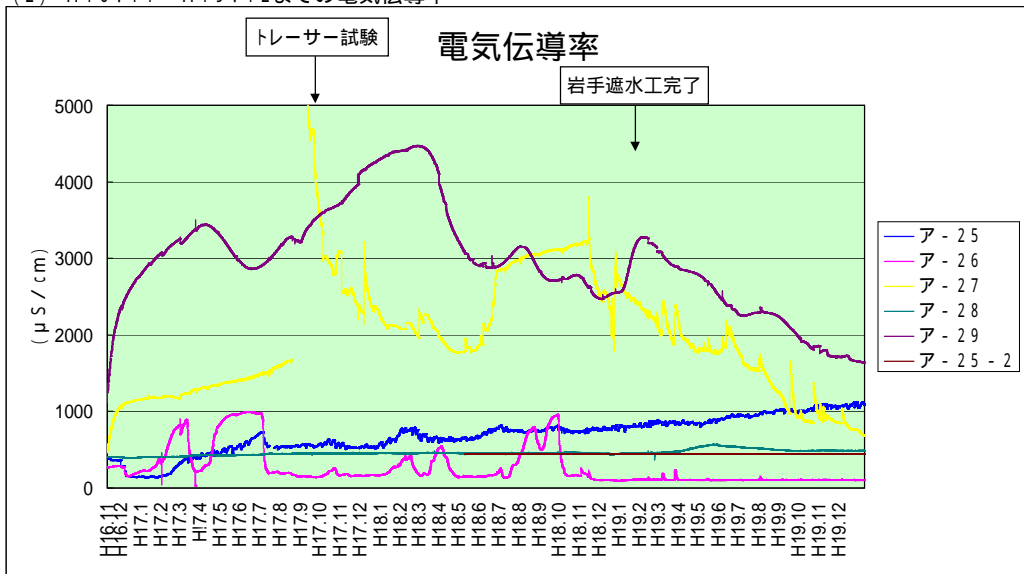
2 測定結果は80%レンジの上端値(L<sub>10</sub>)の平均値。

3 昼間(8時～19時)、夜間(6時～8時及び19時～22時)。

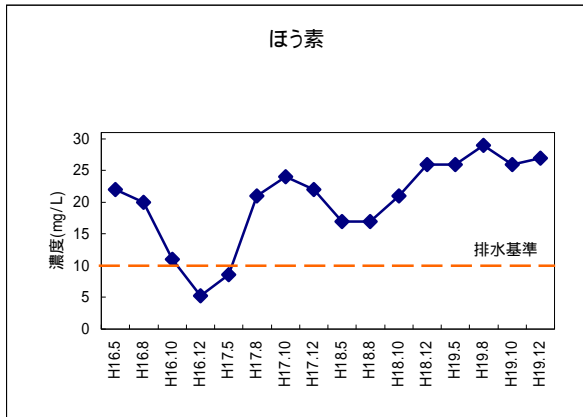
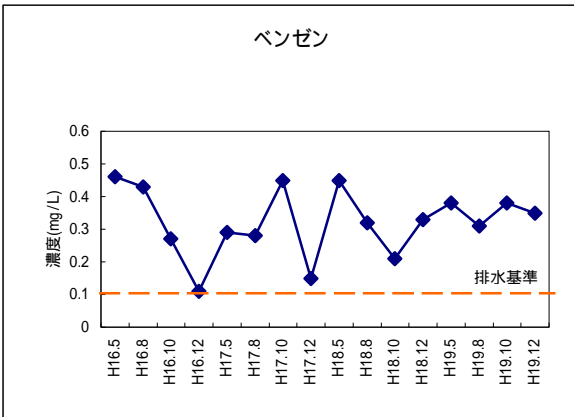
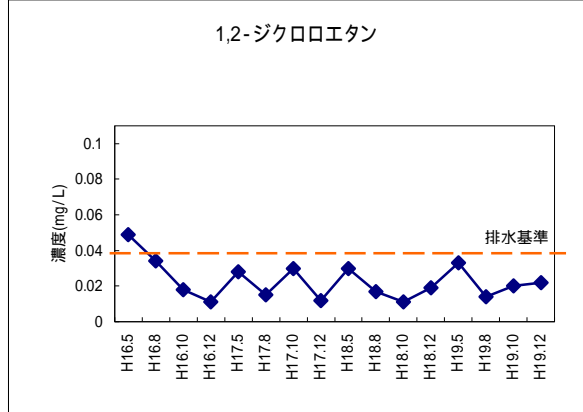
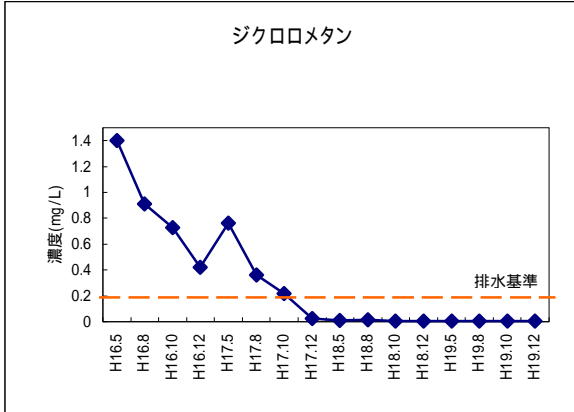
(1) H16.11 ~ H19.12までの地下水位



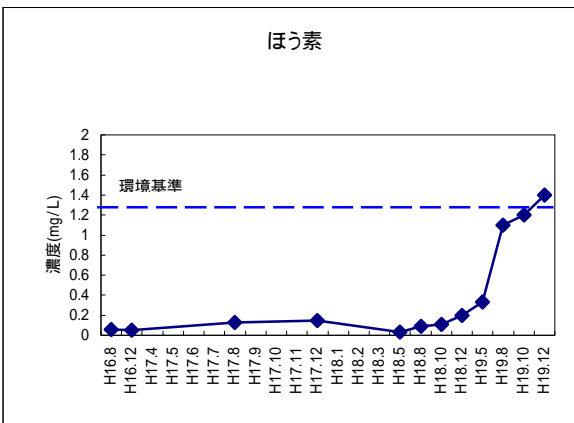
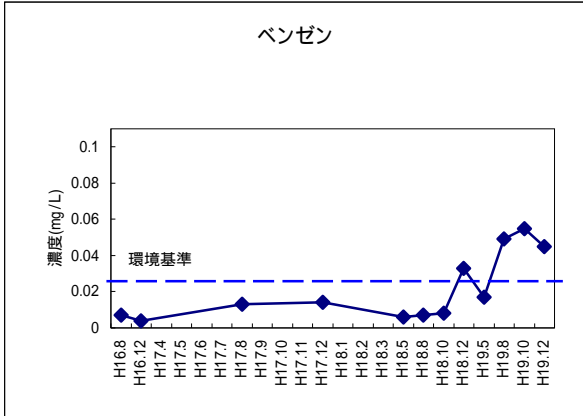
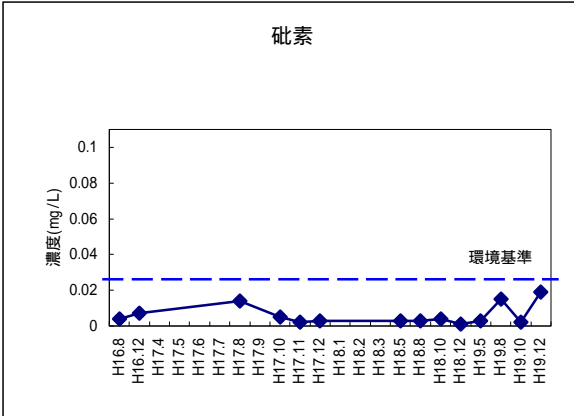
(2) H16.11 ~ H19.12までの電気伝導率



1 ア - 3



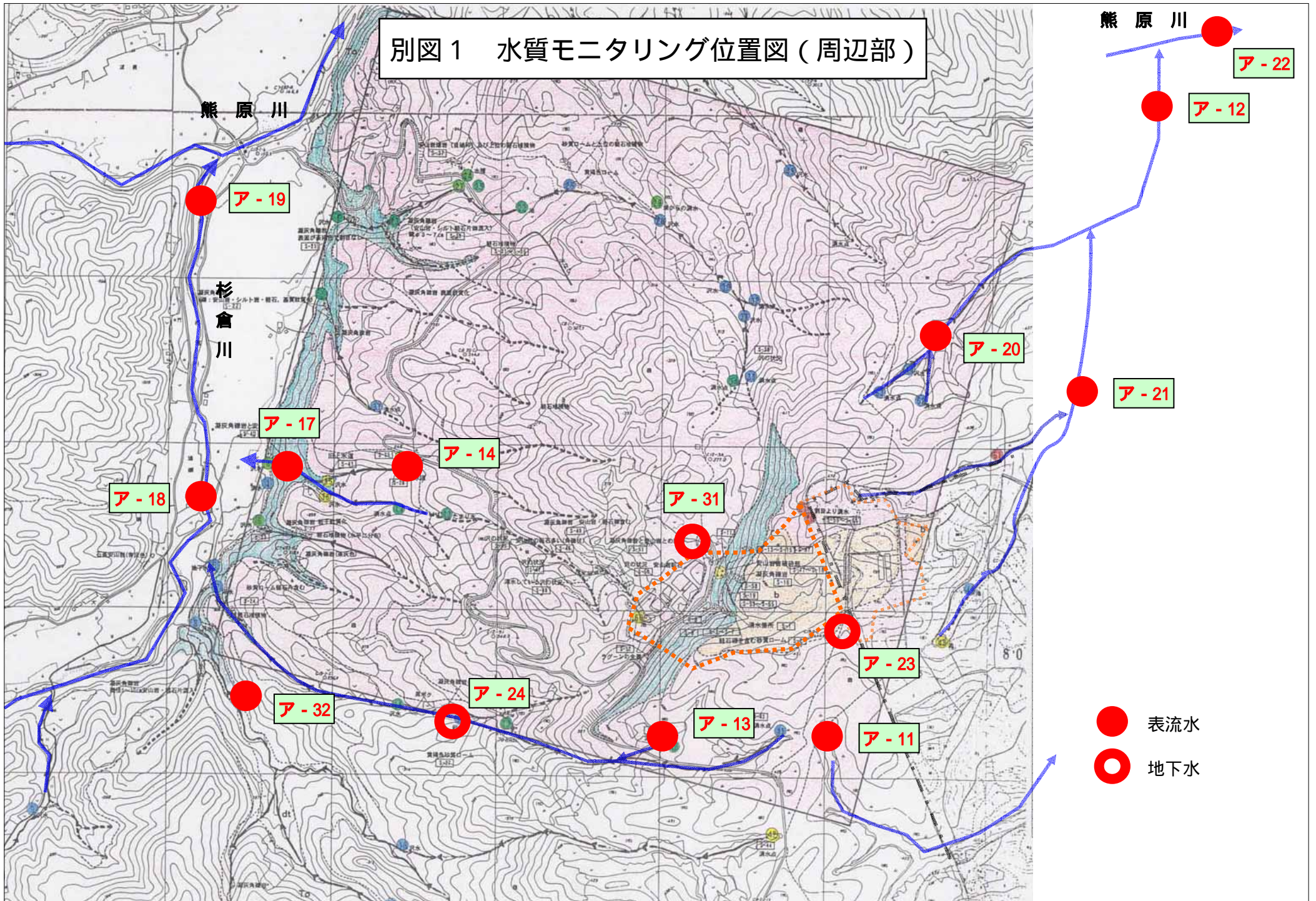
2 ア - 8





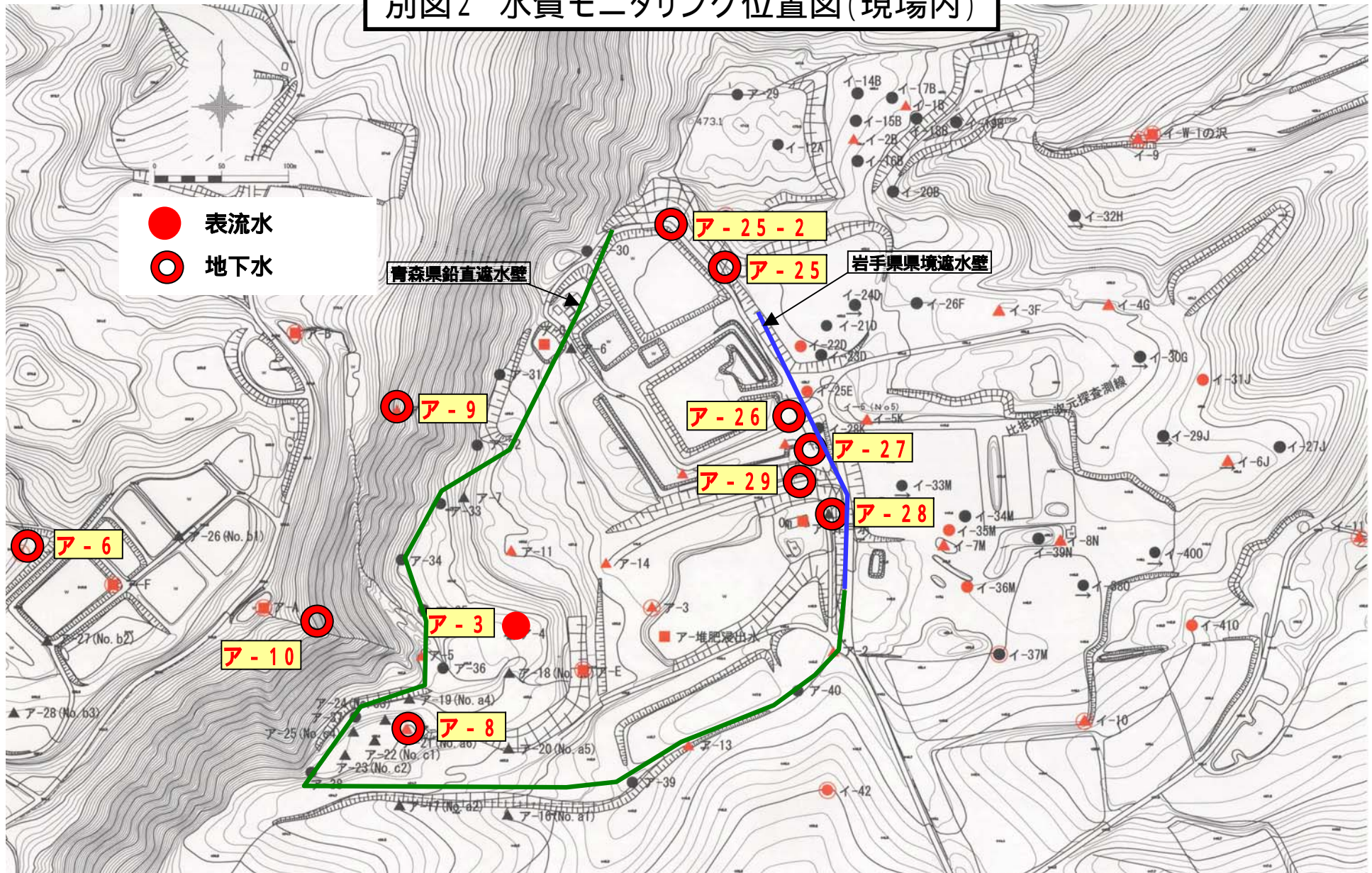


別図1 水質モニタリング位置図(周辺部)



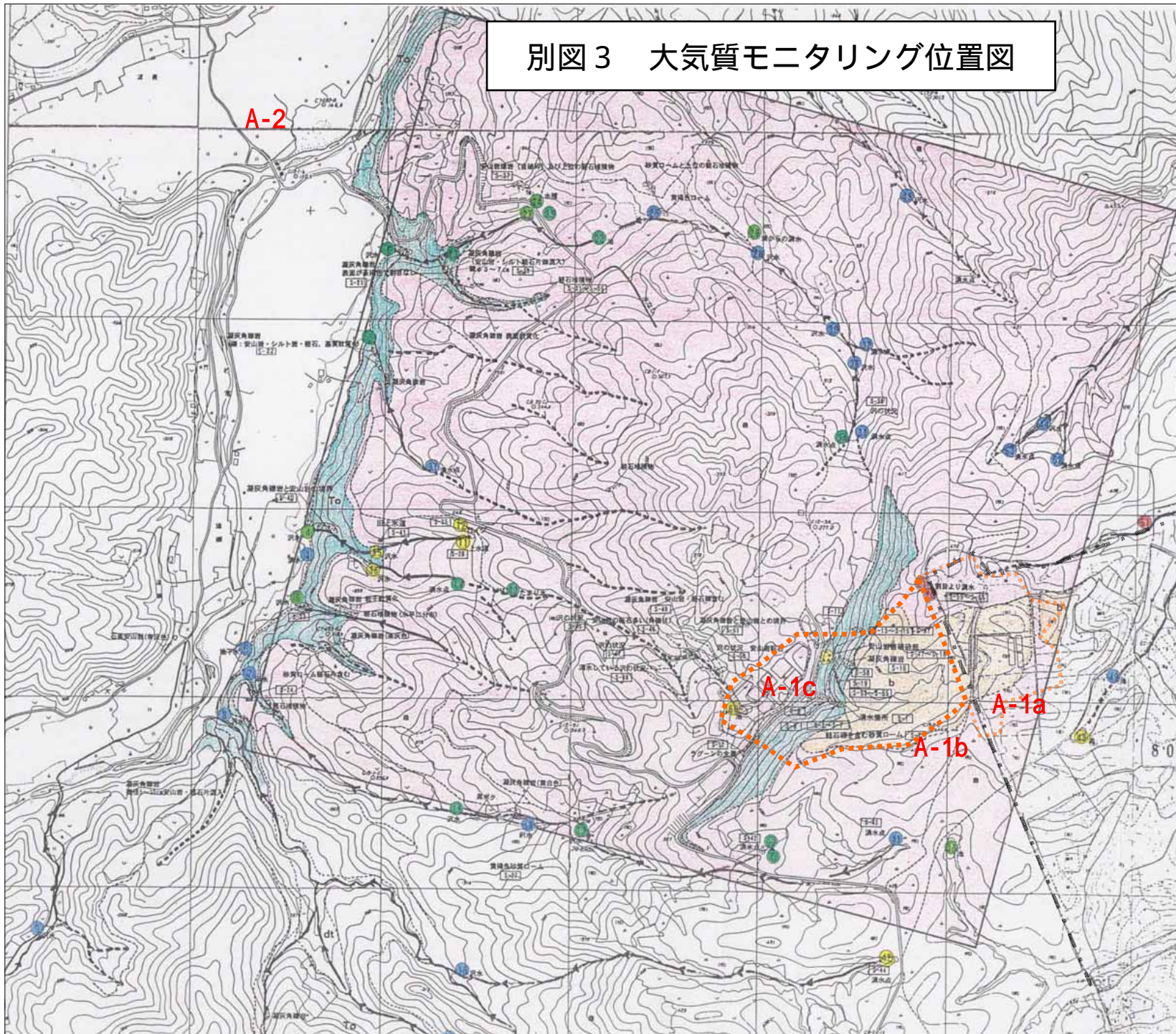


別図2 水質モニタリング位置図(現場内)



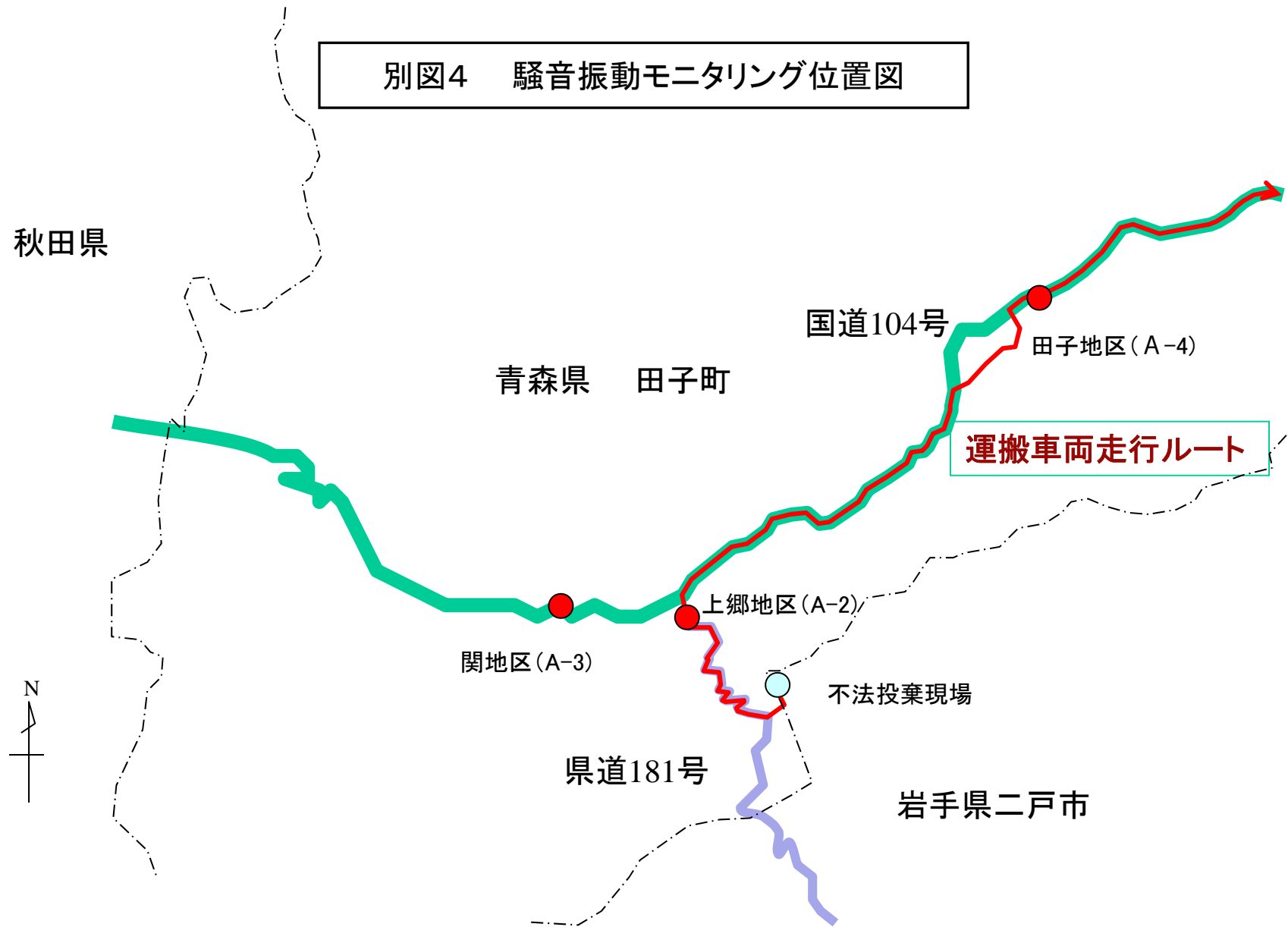


別図3 大気質モニタリング位置図





別図4 騒音振動モニタリング位置図



ア - 3の水質及び浸出水処理施設処理状況

調査年月日				H19.5.9				H19.8.1				H19.10.3				H19.12.6			
No	項目	単位	計画処理水質	ア - 3	原水	膜ろ過処理水	放流水	ア - 3	原水	膜ろ過処理水	放流水	ア - 3	原水	膜ろ過処理水	放流水	ア - 3	原水	膜ろ過処理水	放流水
	天候			曇り	晴れ	晴れ	晴れ	晴れ	晴れ	晴れ	晴れ	晴れ	晴れ	晴れ	晴れ	曇り	曇り	曇り	曇り
	採取時刻			10:37	13:51	14:04	13:30	12:04	14:52	13:35	13:15	10:16	13:35	14:00	13:20	11:14	13:41	13:30	13:08
	気温			17.9	15.1	19.4	17.4	30.5	28.2	27.5	26.3	18.8	25.2	22.0	24.4	-2.9	8.9	11.8	10.9
	水温			10.9	16.0	17.5	19.1	17.0	29.2	24.8	26.4	16.3	19.6	21.5	23.3	8.2	2.8	13.7	14.8
1	カドミウム	mg/	0.1 以下	-	< 0.01	-	< 0.01	< 0.001	< 0.01	< 0.01	< 0.01	-	< 0.01	-	< 0.01	< 0.001	< 0.01	-	< 0.01
2	シアン	mg/	1 以下	-	< 0.1	-	< 0.1	< 0.01	< 0.1	-	< 0.1	-	< 0.1	-	< 0.1	< 0.01	< 0.1	-	< 0.1
3	有機燐	mg/	1 以下	-	< 0.1	-	< 0.1	-	< 0.1	-	< 0.1	-	< 0.1	-	< 0.1	-	< 0.1	-	< 0.1
4	鉛	mg/	0.1 以下	0.002	< 0.01	-	< 0.01	0.001	< 0.01	< 0.01	< 0.01	0.005	< 0.01	-	< 0.01	< 0.001	< 0.01	-	< 0.01
5	六価クロム	mg/	0.5 以下	-	< 0.05	-	< 0.05	-	< 0.05	< 0.05	< 0.05	-	< 0.05	-	< 0.05	-	< 0.05	-	< 0.05
6	砒素	mg/	0.1 以下	< 0.001	< 0.01	-	< 0.01	< 0.001	< 0.01	-	< 0.01	< 0.001	< 0.01	-	< 0.01	< 0.001	< 0.01	-	< 0.01
7	総水銀	mg/	0.005 以下	-	< 0.0005	-	< 0.0005	< 0.0005	< 0.0005	< 0.0005	< 0.0005	-	< 0.0005	-	< 0.0005	< 0.0005	< 0.0005	-	< 0.0005
8	アルキル水銀	mg/	不検出	-	不検出	-	不検出	-	不検出	-	不検出	-	不検出	-	不検出	-	不検出	-	不検出
9	ポリ塩化ビフェニル(PCB)	mg/	0.003 以下	-	< 0.0005	-	< 0.0005	< 0.0005	< 0.0005	-	< 0.0005	-	< 0.0005	-	< 0.0005	< 0.0005	< 0.0005	-	< 0.0005
10	トリクロロエチレン	mg/	0.3 以下	0.001	< 0.03	-	< 0.03	< 0.001	< 0.03	-	< 0.03	< 0.001	< 0.03	-	< 0.03	< 0.001	< 0.03	-	< 0.03
11	テトラクロロエチレン	mg/	0.1 以下	< 0.0005	< 0.01	-	< 0.01	< 0.0005	< 0.01	-	< 0.01	< 0.0005	< 0.01	-	< 0.01	< 0.0005	< 0.01	-	< 0.01
12	ジクロロメタン	mg/	0.2 以下	0.004	< 0.02	-	< 0.02	0.003	< 0.02	-	< 0.02	0.004	< 0.02	-	< 0.02	0.005	< 0.02	-	< 0.02
13	四塩化炭素	mg/	0.02 以下	< 0.0001	< 0.002	-	< 0.002	< 0.0001	< 0.002	-	< 0.002	< 0.0001	< 0.002	-	< 0.002	< 0.0001	< 0.002	-	< 0.002
14	1,2-ジクロロエタン	mg/	0.04 以下	0.033	< 0.004	-	< 0.004	0.014	< 0.004	-	< 0.004	0.020	< 0.004	-	< 0.004	0.022	< 0.004	-	< 0.004
15	1,1-ジクロロエチレン	mg/	0.2 以下	< 0.001	< 0.02	-	< 0.02	< 0.001	< 0.02	-	< 0.02	< 0.001	< 0.02	-	< 0.02	< 0.001	< 0.02	-	< 0.02
16	シス-1,2-ジクロロエチレン	mg/	0.4 以下	0.007	< 0.04	-	< 0.04	0.004	< 0.04	-	< 0.04	0.005	< 0.04	-	< 0.04	0.005	< 0.04	-	< 0.04
17	1,1,1-トリクロロエタン	mg/	3 以下	< 0.0005	< 0.3	-	< 0.3	< 0.0005	< 0.3	-	< 0.3	< 0.0005	< 0.3	-	< 0.3	< 0.0005	< 0.3	-	< 0.3
18	1,1,2-トリクロロエタン	mg/	0.06 以下	< 0.0001	< 0.006	-	< 0.006	< 0.0001	< 0.006	-	< 0.006	< 0.0001	< 0.006	-	< 0.006	< 0.0001	< 0.006	-	< 0.006
19	1,3-ジクロロプロペン	mg/	0.02 以下	0.0002	< 0.002	-	< 0.002	< 0.0001	< 0.002	-	< 0.002	< 0.0001	< 0.002	-	< 0.002	< 0.0001	< 0.002	-	< 0.002
20	チウラム	mg/	0.06 以下	-	< 0.006	-	< 0.006	-	< 0.006	-	< 0.006	-	< 0.006	-	< 0.006	-	< 0.006	-	< 0.006
21	シマジン	mg/	0.03 以下	-	< 0.003	-	< 0.003	< 0.0001	< 0.003	-	< 0.003	-	< 0.003	-	< 0.003	< 0.0001	< 0.003	-	< 0.003
22	チオベンカルブ	mg/	0.2 以下	-	< 0.02	-	< 0.02	< 0.001	< 0.02	-	< 0.02	-	< 0.02	-	< 0.02	< 0.001	< 0.02	-	< 0.02
23	ベンゼン	mg/	0.1 以下	0.38	< 0.01	-	< 0.01	0.31	< 0.01	-	< 0.01	0.38	< 0.01	-	< 0.01	0.35	< 0.01	-	< 0.01
24	セレン	mg/	0.1 以下	< 0.001	< 0.01	-	< 0.01	< 0.001	< 0.01	-	< 0.01	< 0.001	< 0.01	-	< 0.01	< 0.001	< 0.01	-	< 0.01
25	ほう素	mg/	10 以下	26	0.73	-	0.68	29	1.1	-	1.0	26	0.75	-	0.76	27	0.82	-	0.68
26	ふっ素	mg/	8 以下	0.60	0.2	-	0.2	0.56	0.4	-	0.3	0.36	0.4	-	0.3	0.54	0.6	-	0.5
27	アモニア、アモニア化合物	mg/		-	23	-	< 0.1	-	1.5	-	< 0.1	-	< 0.1	-	< 0.1	-	25	-	5.8
	亜硝酸化合物	mg/	100 以下	< 0.005	0.5	-	< 0.1	< 0.005	0.2	-	< 0.1	0.009	< 0.1	-	< 0.1	0.011	0.5	-	< 0.1
	硝酸化合物	mg/		< 0.02	0.4	-	1.1	< 0.02	6.8	-	1.3	< 0.02	9.4	-	0.2	< 0.02	3.0	-	1.2
28	pH		6.0~8.0	7.1	8.3	7.2	6.6	7.2	7.9	7.0	6.9	7.5	8.6	6.4	6.5	7.4	8.1	6.5	6.4
29	BOD	mg/	60 以下	2400	10	1.9	< 0.5	3200	20	< 0.5	< 0.5	2200	11	16	0.5	2400	17	3.2	0.5
30	COD	mg/	90 以下	820	34	18	7.5	960	94	8.0	5.7	780	31	24	5.7	840	41	16	8.1
31	S S	mg/	10 以下	62	12	< 1	< 1	130	140	< 1	< 1	41	32	< 1	62	26	< 1	< 1	
32	ルルハサ抽出物質(鉱油)	mg/	5 以下	-	< 0.5	-	< 0.5	-	< 0.5	-	< 0.5	-	< 0.5	-	< 0.5	-	< 0.5	-	< 0.5
33	ルルハサ抽出物質(動植物油)	mg/	30 以下	-	< 0.5	-	< 0.5	-	< 0.5	-	< 0.5	-	< 0.5	-	< 0.5	-	< 0.5	-	< 0.5
34	フェノール類	mg/	5 以下	-	< 0.5	-	< 0.5	-	< 0.5	-	< 0.5	-	< 0.5	-	< 0.5	-	< 0.5	-	< 0.5
35	銅	mg/	3 以下	-	< 0.02	-	< 0.02	-	< 0.02	< 0.02	< 0.02	-	< 0.02	-	< 0.02	-	< 0.02	-	< 0.02
36	亜鉛	mg/	5 以下	-	< 0.01	-	0.02	< 0.01	< 0.01	< 0.01	0.01	-	0.01	-	0.01	-	0.04	-	0.02
37	溶解性鉄	mg/	10 以下	-	0.08	-	0.02	-	0.04	0.03	< 0.02	-	< 0.02	-	< 0.02	-	0.22	-	< 0.02
38	溶解性マンガン	mg/	10 以下	-	1.4	-	0.19	-	0.08	0.15	0.11	-	0.04	-	0.18	-	1.3	-	0.20
39	クロム	mg/	2 以下	-	< 0.02	-	< 0.02	-	< 0.02	< 0.02	< 0.02	-	< 0.02	-	< 0.02	-	< 0.02	-	< 0.02
40	大腸菌群数	個/cm <sup>3</sup>	3000 以下	-	0	-	0	-	2	-	0	-	217	-	2	-	15	-	0
41	窒素	mg/	60 以下	230	15	1.9	1.7	300	16	2.2	1.8	260	15	1.0	0.8	270	31	7.6	7.1
42	磷	mg/	8 以下	41	0.20	0.02	0.01	50	0.69	0.01	< 0.01	38	0.28	< 0.01	0.01	43	0.36	0.05	0.03
43	ダイオキシン類	pg-TEQ/	1 以下	0.26	0.013	-	0.00010	0.25	2.3	0.00005	0.00008	3.4	0.096	-	0.00043	0.38	3.6	0.0001	0.00022
44	カルシウム	mg/	100 以下	-	64	43	34	-	39	52	53	-	68	28	57	-	87	87	85

分析機関が異なるため、定量下限値が異なります。