

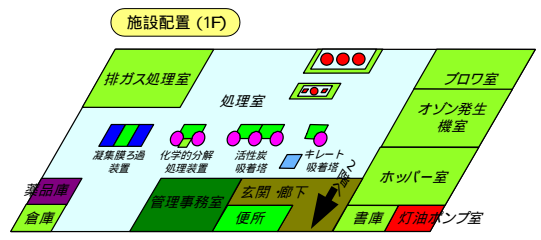
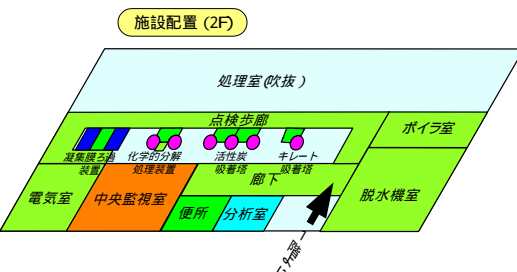
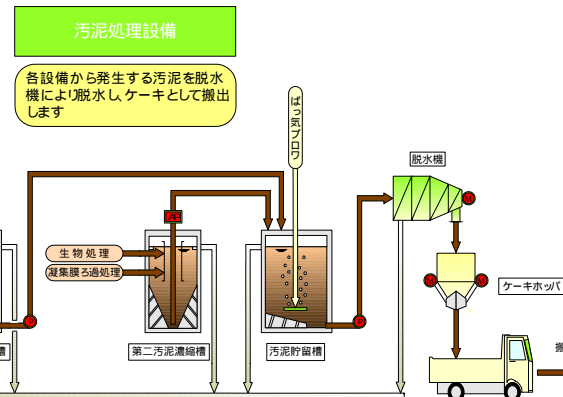
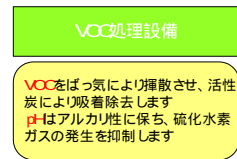
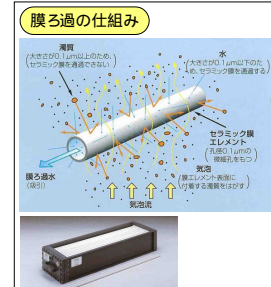
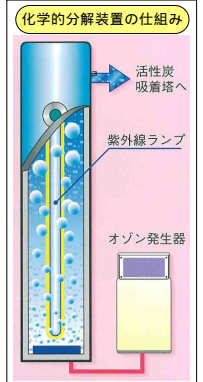
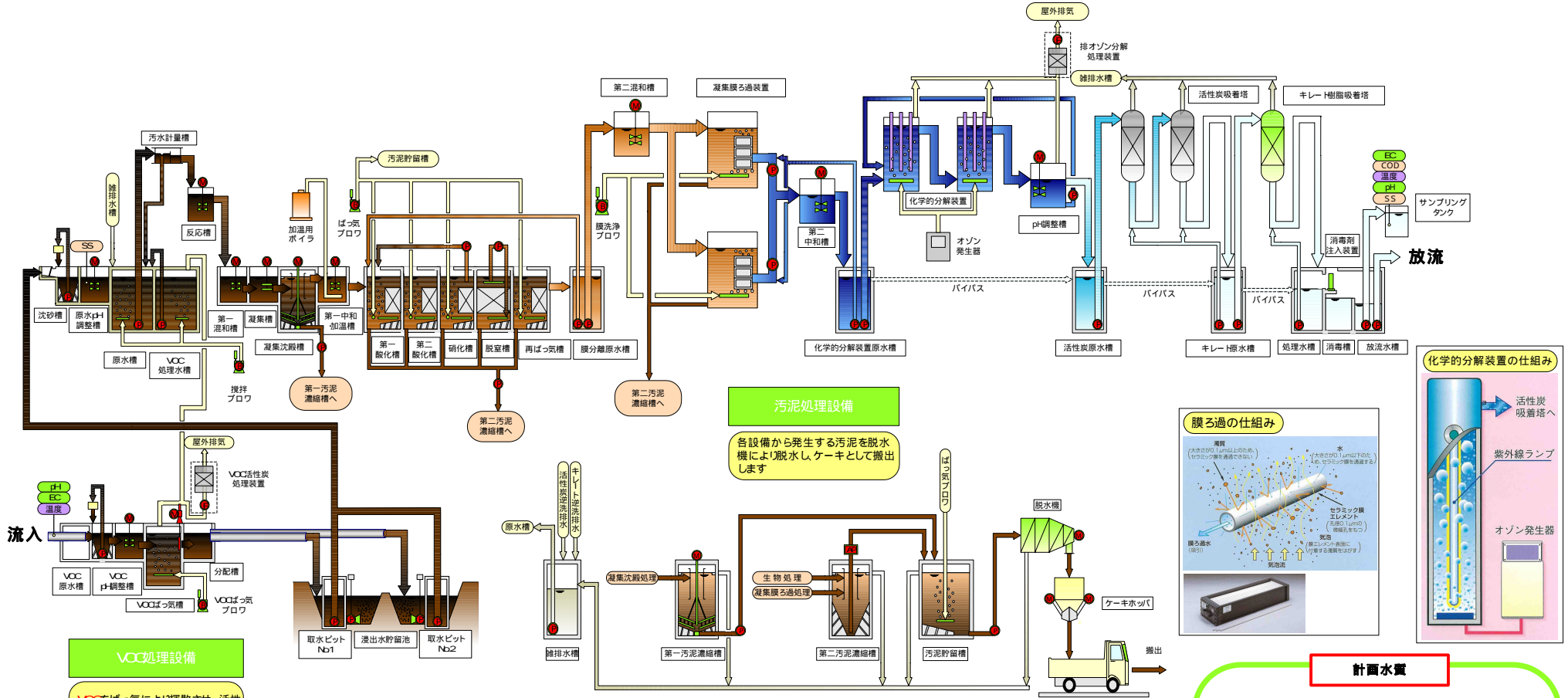
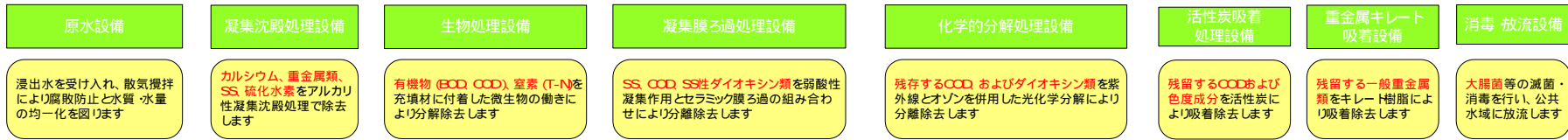
## 平成18年度 浸出水処理施設モニタリングについて

### 1 平成18年度浸出水処理施設モニタリング計画(案)について

平成18年度については、今年度のモニタリング結果と状況の安定を踏まえ、機器による常時監視及び公定法による分析とも、今年度と同様の体制で実施することを計画します。

		浸出水	原水	膜ろ過処理水	放流水
機器常時監視		水素イオン濃度 pH 電気伝導度 EC	浮遊物質 量 SS	水素イオン濃度 pH 浮遊物質 量 SS 化学的酸素要求量 COD	水素イオン濃度 pH 浮遊物質 量 S 化学的酸素要求量 COD 電気伝導度 EC
分 析	月1回 (公定法)	水素イオン濃度 pH 生物学的酸素要求量 BOD 化学的酸素要求量 COD 浮遊物質 量 SS 全リン T-P 全窒素 T-N	水素イオン濃度 pH 生物学的酸素要求量 BOD 化学的酸素要求量 COD 浮遊物質 量 SS 全リン T-P 全窒素 T-N	水素イオン濃度 pH 生物学的酸素要求量 BOD 化学的酸素要求量 COD 浮遊物質 量 SS 全リン T-P 全窒素 T-N	水素イオン濃度 pH 生物学的酸素要求量 BOD 化学的酸素要求量 COD 浮遊物質 量 SS 全リン T-P 全窒素 T-N
	年4回 (公定法)	揮発性有機化合物 VOC	全項目 (ダイオキシン類を含む。)		全項目 (ダイオキシン類を含む。)

# 浸出水処理施設処理フロー



### 計画水質

水質項目	原水	計画水質	
		原水	計画処理水質
水素イオン濃度 (pH)	(-)	5.0 ~ 9.0	6.0 ~ 8.0
生物化学的酸素要求量 (BOD)	(mg/L)	900	60 以下
化学的酸素要求量 (COD)	(mg/L)	550	90 以下
浮遊物質 (SS)	(mg/L)	250	10 以下
全窒素 (T-N)	(mg/L)	250	60 以下
全リン (T-P)	(mg/L)	100	8 以下
ダイオキシン類	(pg-TEQ/L)	40	1 以下