

浸出水処理施設水質監視結果

【6月監視結果】

	原 水			膜 る 過 水			放 流 水		
	最 高	最 低	平 均	最 高	最 低	平 均	最 高	最 低	平 均
p H	—	—	—	7.50	5.92	7.08	7.58	7.20	7.30
S S (mg/L)	—	—	—	—	—	—	1.05	1 未満	1 未満
C O D (mg/L)	/	/	/	—	—	—	—	—	—
E C (mS/cm)	—	—	—	/	/	/	—	—	—

注1 原水及び膜ろ過水への測定機器は未設置（膜ろ過水のpH以外）

注2 放流水のCOD及びECは機器不具合のため欠測

【7月監視結果】

	原 水			膜 る 過 水			放 流 水		
	最 高	最 低	平 均	最 高	最 低	平 均	最 高	最 低	平 均
p H	7.96	7.58	7.77	7.00	6.90	6.95	7.25	7.01	7.13
S S (mg/L)	20.01	9.80	14.39	—	—	—	1 未満	1 未満	1 未満
C O D (mg/L)	/	/	/	—	—	—	2.14	0.95	1.65
E C (mS/cm)	3.40	2.16	2.58	/	/	/	1.63	1.31	1.52

注1 原水のpHとECは21日から、SSは26日から測定開始

注2 膜ろ過水への測定機器（SS計、COD計）は未設置

注3 放流水のCODは26日から、ECは21日から測定開始

【8月監視結果】

	原 水			膜 る 過 水			放 流 水		
	最 高	最 低	平 均	最 高	最 低	平 均	最 高	最 低	平 均
p H	8.08	7.39	7.72	7.01	6.91	6.97	7.40	7.05	7.21
S S (mg/L)	12.66	4.33	8.64	1 未満	1 未満	1 未満	1 未満	1 未満	1 未満
C O D (mg/L)	/	/	/	26.24	17.17	19.11	18.62	2.55	5.30
E C (mS/cm)	4.28	1.67	2.89	/	/	/	2.28	1.63	2.10

注1 膜ろ過水のSS及びCODは8月4日から測定開始

原水のpHとECは、八戸工業大学設置機器による測定

SSは、濁度計による測定値を換算して算出

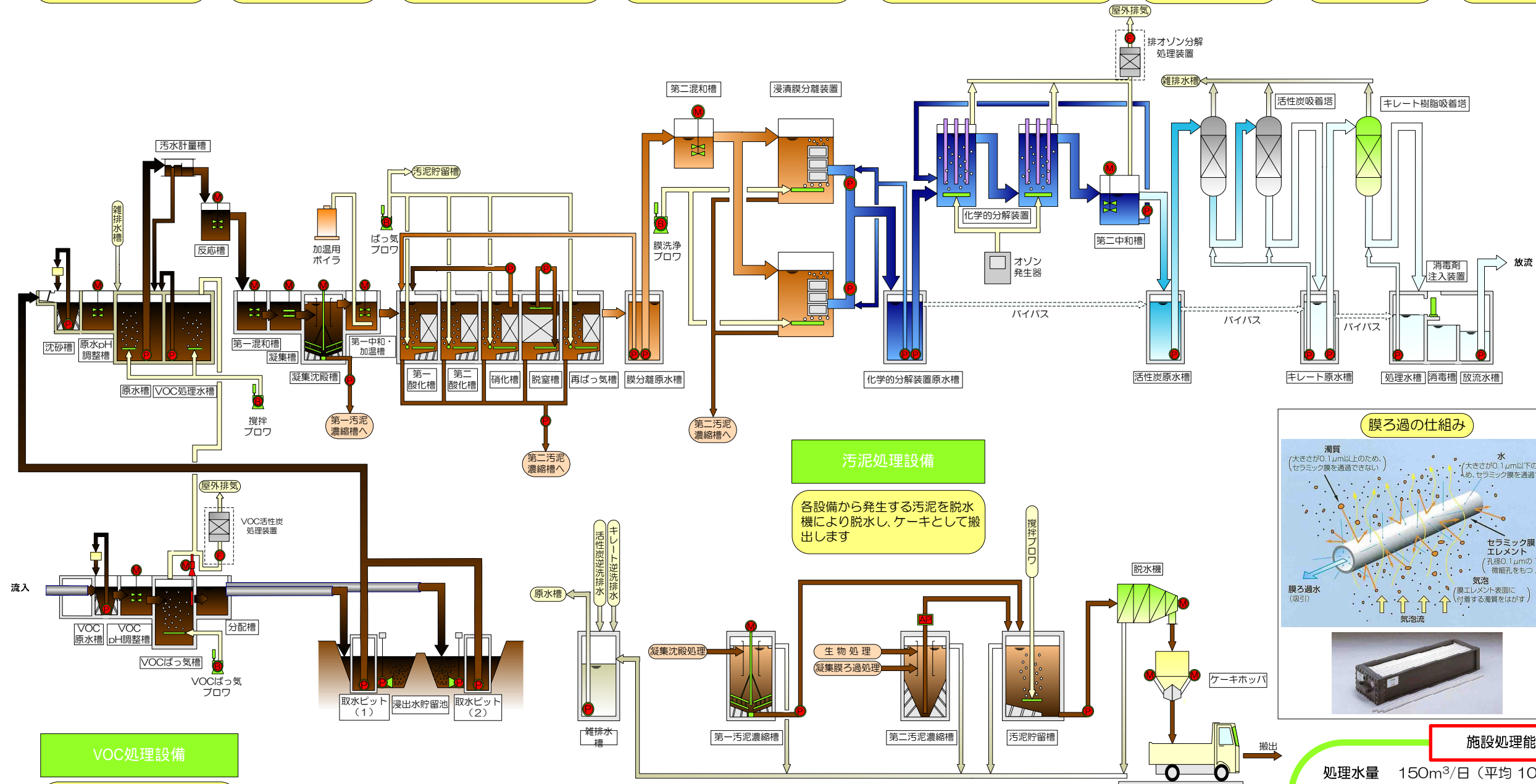
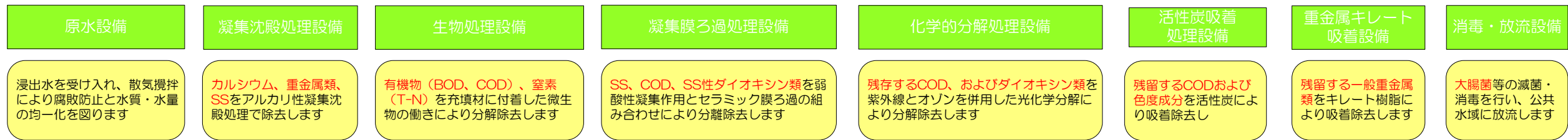
CODは、UV値を換算して算出

浸出水処理施設水質検査結果

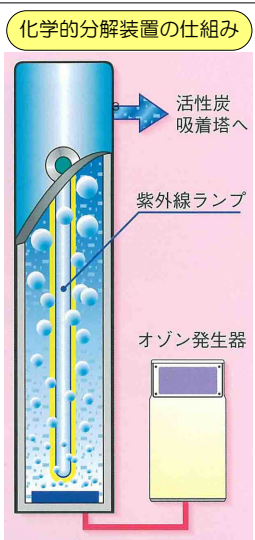
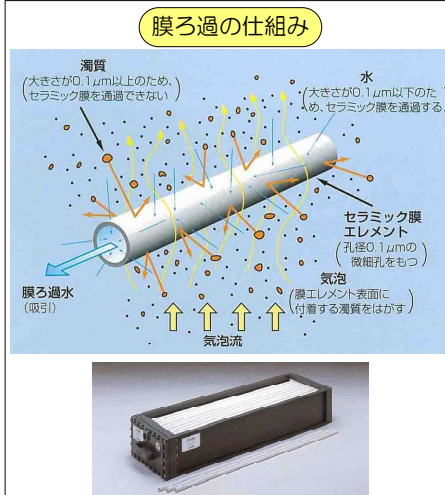
採水年月日：平成17年8月3日

項目	単位	原水	放流水	(参考) 計画処理水質
カドミウム	mg/l	< 0.01	< 0.01	0.1 以下
シアン	mg/l	< 0.1	< 0.1	1 以下
有機燐	mg/l	< 0.1	< 0.1	1 以下
鉛	mg/l	< 0.01	< 0.01	0.1 以下
六価クロム	mg/l	< 0.05	< 0.05	0.5 以下
砒素	mg/l	< 0.01	< 0.01	0.1 以下
総水銀	mg/l	< 0.0005	< 0.0005	0.005 以下
アルキル水銀	mg/l	不検出	不検出	不検出
ポリ塩化ビフェニル(PCB)	mg/l	< 0.0005	< 0.0005	0.003 以下
トリクロロエチレン	mg/l	< 0.03	< 0.03	0.3 以下
テトラクロロエチレン	mg/l	< 0.01	< 0.01	0.1 以下
ジクロロメタン	mg/l	< 0.02	< 0.02	0.2 以下
四塩化炭素	mg/l	< 0.002	< 0.002	0.02 以下
1,2-ジクロロエタン	mg/l	0.010	< 0.004	0.04 以下
1,1-ジクロロエチレン	mg/l	< 0.02	< 0.02	0.2 以下
シス-1,2-ジクロロエチレン	mg/l	< 0.04	< 0.04	0.4 以下
1,1,1-トリクロロエタン	mg/l	< 0.3	< 0.3	3 以下
1,1,2-トリクロロエタン	mg/l	< 0.006	< 0.006	0.06 以下
1,3-ジクロロプロペン	mg/l	< 0.002	< 0.002	0.02 以下
チウラム	mg/l	< 0.006	< 0.006	0.06 以下
シマジン	mg/l	< 0.003	< 0.003	0.03 以下
チオベンカルブ	mg/l	< 0.02	< 0.02	0.2 以下
ベンゼン	mg/l	< 0.01	< 0.01	0.1 以下
セレン	mg/l	< 0.01	< 0.01	0.1 以下
ほう素	mg/l	1.0	0.82	10 以下
ふっ素	mg/l	0.5	0.5	8 以下
アンモニア、アンモニウム化合物	mg/l	21	< 0.1	100 以下
亜硝酸化合物	mg/l	1.6	< 0.1	
硝酸化合物	mg/l	3.5	1.4	
pH	-	7.9	7.5	6.0~8.0
BOD	mg/l	59	< 0.5	60 以下
COD	mg/l	57	5.3	90 以下
SS	mg/l	22	< 1	10 以下
ルルハキサン抽出物質(鉱油)	mg/l	< 0.5	< 0.5	5 以下
ルルハキサン抽出物質(動植物油)	mg/l	< 0.5	< 0.5	30 以下
フェノール類	mg/l	< 0.5	< 0.5	5 以下
銅	mg/l	< 0.02	< 0.02	3 以下
亜鉛	mg/l	0.02	< 0.01	5 以下
溶解性鉄	mg/l	0.05	< 0.02	10 以下
溶解性マンガン	mg/l	0.03	< 0.01	10 以下
クロム	mg/l	< 0.02	< 0.02	2 以下
大腸菌群数	個/cm ³	260	0	3000 以下
窒素	mg/l	35	2.0	120 以下
燐	mg/l	1.4	0.14	16 以下
ダイオキシン類	pg-TEQ/l	3.3	0.00010	1 以下
カルシウム	mg/l	76	58	100 以下

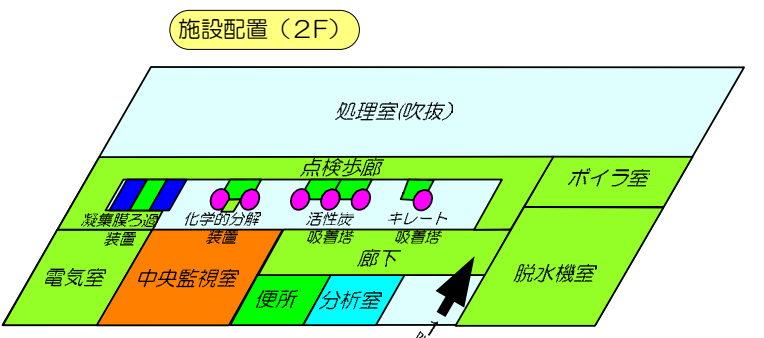
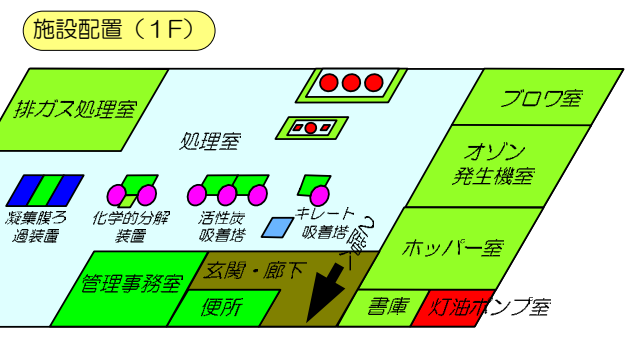
浸出水処理施設処理フロー



污泥処理設備
各設備から発生する污泥を脱水機により脱水し、ケーキとして搬出します



VOC処理設備
VOCをばっ気により揮散させ、活性炭により吸着除去します
pHはアルカリ性に保ち、硫化水素ガスの発生を抑制します



施設処理能力

処理水量 150m³/日 (平均 100m³/日)

計画水質

主な水質項目	計画水質	
	原水	計画処理水質
pH	(-)	5.0~9.0
BOD (mg/L)	900	60以下
COD (mg/L)	550	90以下
SS (mg/L)	250	10以下
全窒素(T-N) (mg/L)	250	60以下
全リン(T-P) (mg/L)	100	8以下
ダイオキシン類 (pg-TEQ/L)	40	1以下