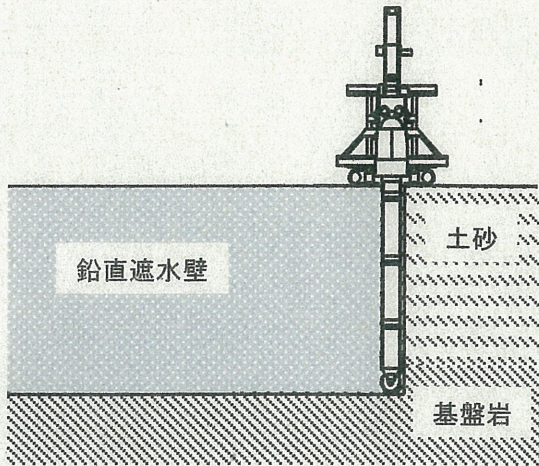


TRD工法とCD工法について

TRD工法

Trench cutting Re-mixing Deep wall工法。地中に差し込んだカッターポストを横方向に移動させて掘削、鉛直方向にセメントと現地の土を混合・攪拌し、壁を地中に構築する工法。



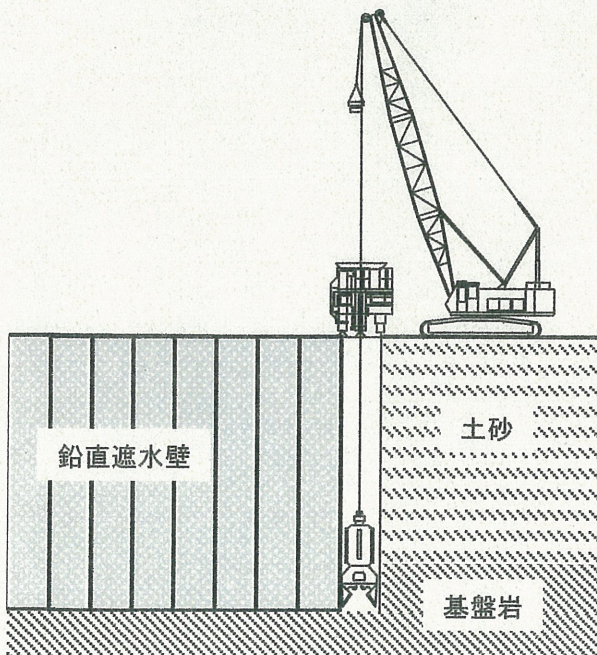
施工状況



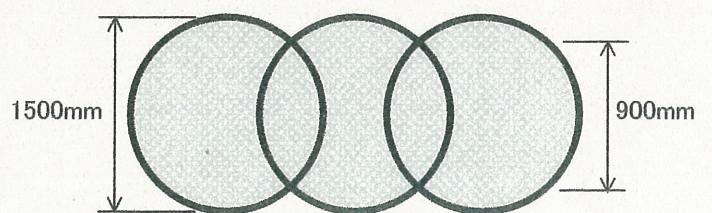
壁厚図

CD工法

Casing Driver工法(回転式ケーシングドライバー工法)。先端にカッターを付けたケーシングを全周回転させて圧入し、岩盤や地中障害物を掘削するオールケーシング工法。現地の土を掘削除去し、購入土とセメントを混合して地中に流し込み、壁を構築する。



施工状況



壁厚図