

令和5年3月6日

環 境 保 全 課

令和4年度県境不法投棄事案に係る周辺環境等モニタリング調査（水質）の結果について  
～2月度～

青森・岩手県境に不法投棄された廃棄物による周辺環境への影響を把握するため県が実施している水質モニタリング調査の結果について、下記のとおりお知らせします。

記

1 調査年月日

令和5年2月1日

2 調査結果

(1) 水質モニタリング調査結果(採水地点は別図のとおり)

①周辺河川、湧水等(別図1)

3地点について調査を実施したところ、環境基準値を超える値は検出されませんでした。

②周辺地下水(別図1)

2地点について調査を実施したところ、環境基準値を超える値は検出されませんでした。

③遮水壁内地下水(別図2～4)

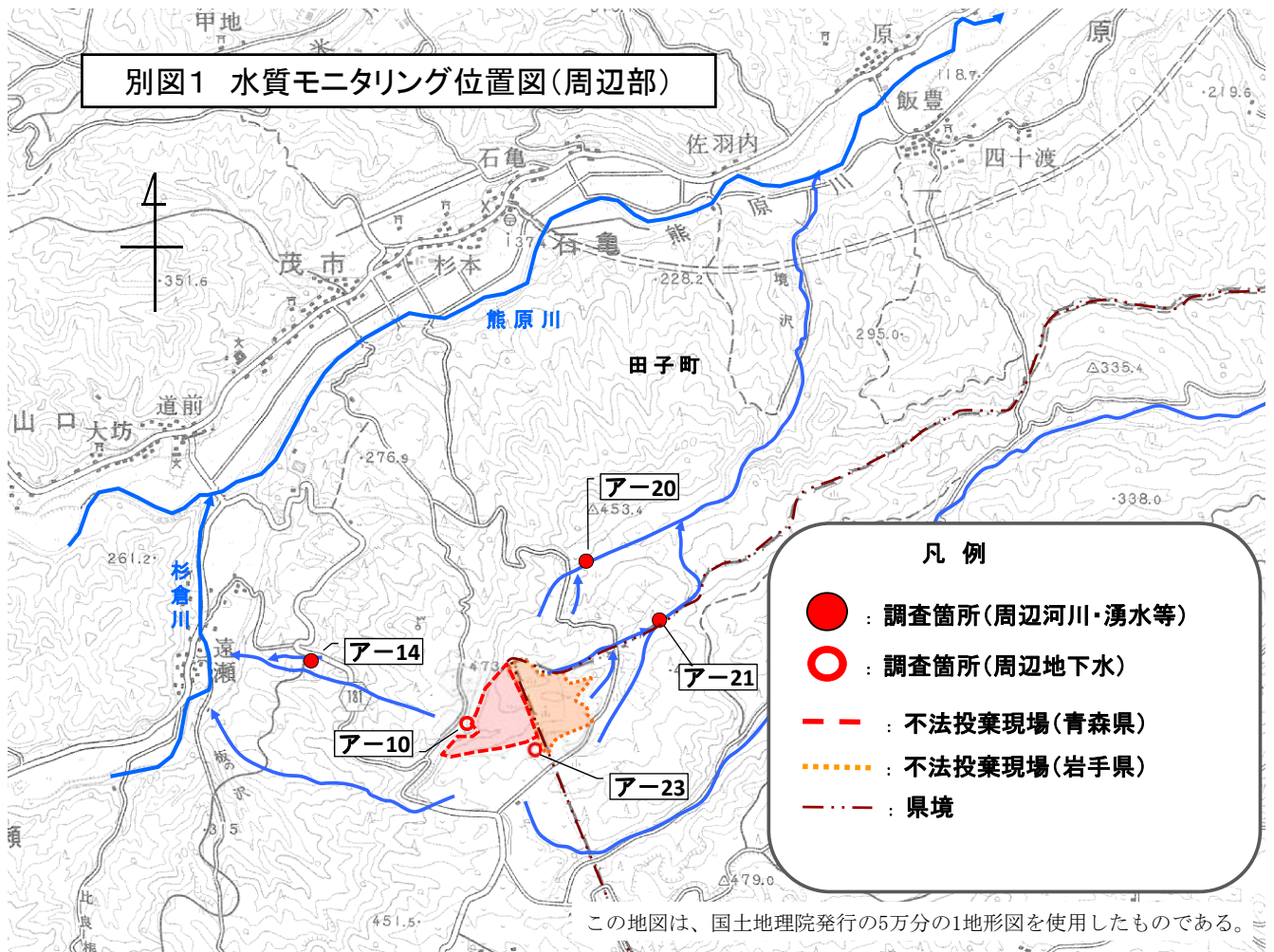
36地点について調査を実施したところ、13地点で環境基準値を超える値が検出されました(基準超過地点は別表のとおり)。

環境基準値超過地点一覧

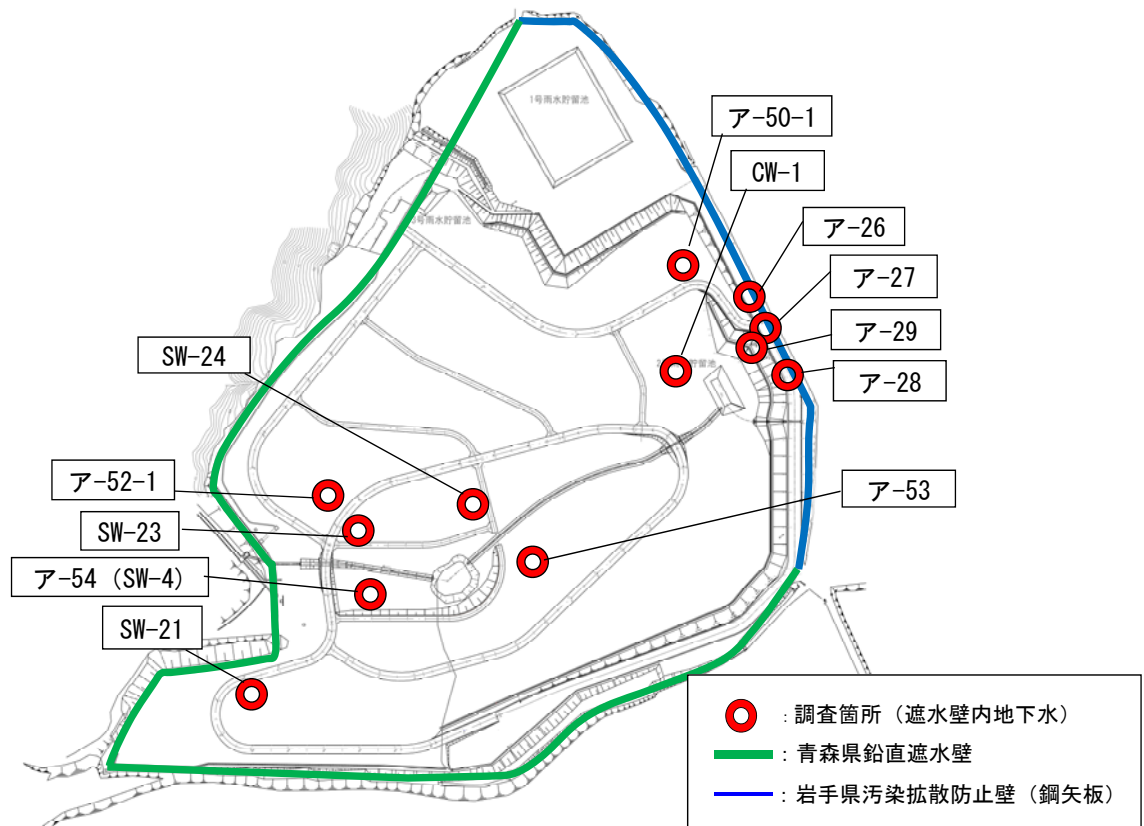
(単位：mg/L)

区分	調査地点数	基準超過地点数	超過地点	超過項目	測定値	環境基準値	過去の最大値
周辺河川・湧水等	3	0					
周辺地下水	2	0					
遮水壁内地下水	36	13	ア-29	1,4-ジオキサン	0.066	0.05以下	2.0 (H29.10)
			ア-43	1,4-ジオキサン	0.13	0.05以下	1.6 (H25.10)
			DW-5	1,4-ジオキサン	0.38	0.05以下	0.66 (H29.1)
			DW-7	1,4-ジオキサン	0.71	0.05以下	3.4 (H28.10)
			DW-11	1,4-ジオキサン	0.90	0.05以下	3.3 (H28.9)
			DW-14	1,4-ジオキサン	0.094	0.05以下	0.17 (H28.12)
			DW-16	1,4-ジオキサン	0.27	0.05以下	1.3 (H29.12)
			DW-20	1,4-ジオキサン	0.091	0.05以下	1.2 (H28.2)
			SW-23	1,4-ジオキサン	0.24	0.05以下	1.4 (H28.2)
			SW-24	1,4-ジオキサン	0.072	0.05以下	1.2 (H27.12)
			CW-2	1,4-ジオキサン	0.42	0.05以下	5.0 (H29.9)
			CW-3	1,4-ジオキサン	0.15	0.05以下	1.2 (H31.2)
			流末部	1,4-ジオキサン	0.087	0.05以下	0.36 (R3.7)
計	41	13					

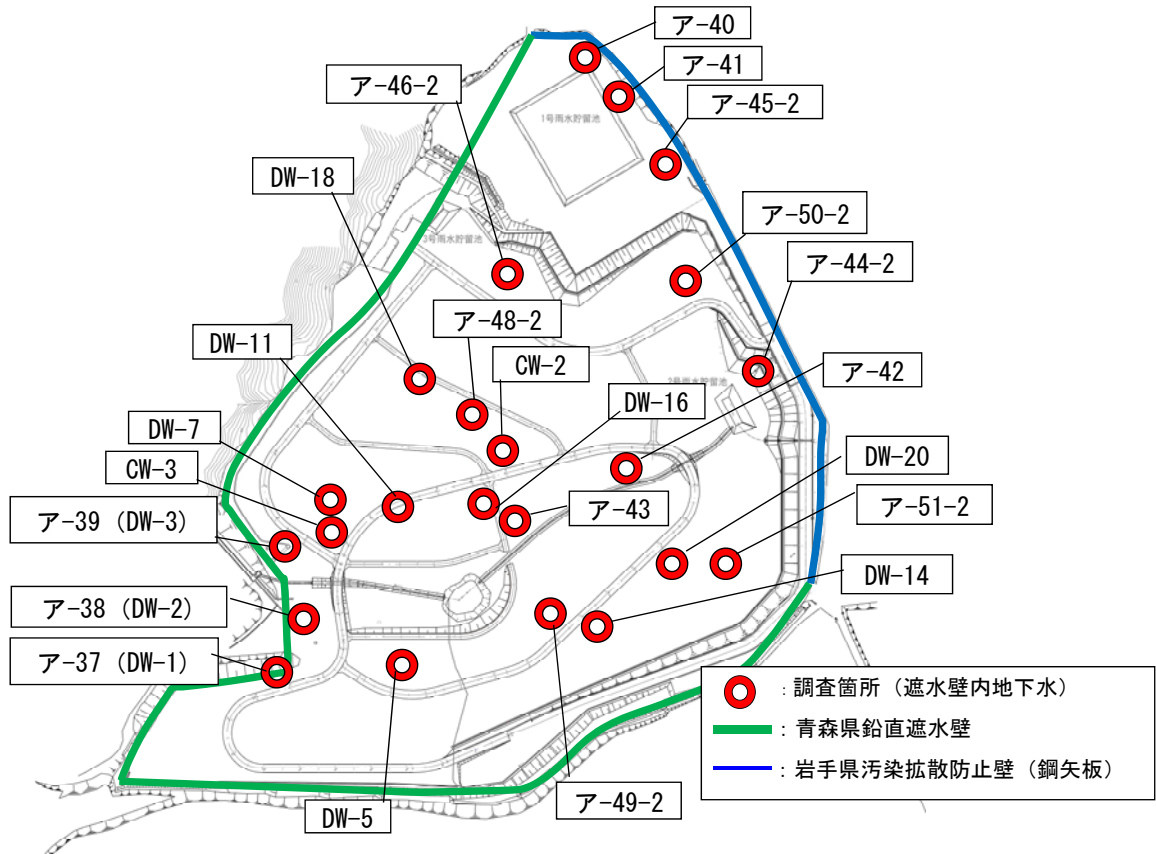
別図1 水質モニタリング位置図(周辺部)



別図2 水質モニタリング位置図(遮水壁内:第一帯水層)



別図3 水質モニタリング位置図(遮水壁内:第二帯水層)



別図4 流末部(浸出水貯留池流入水)の位置図

