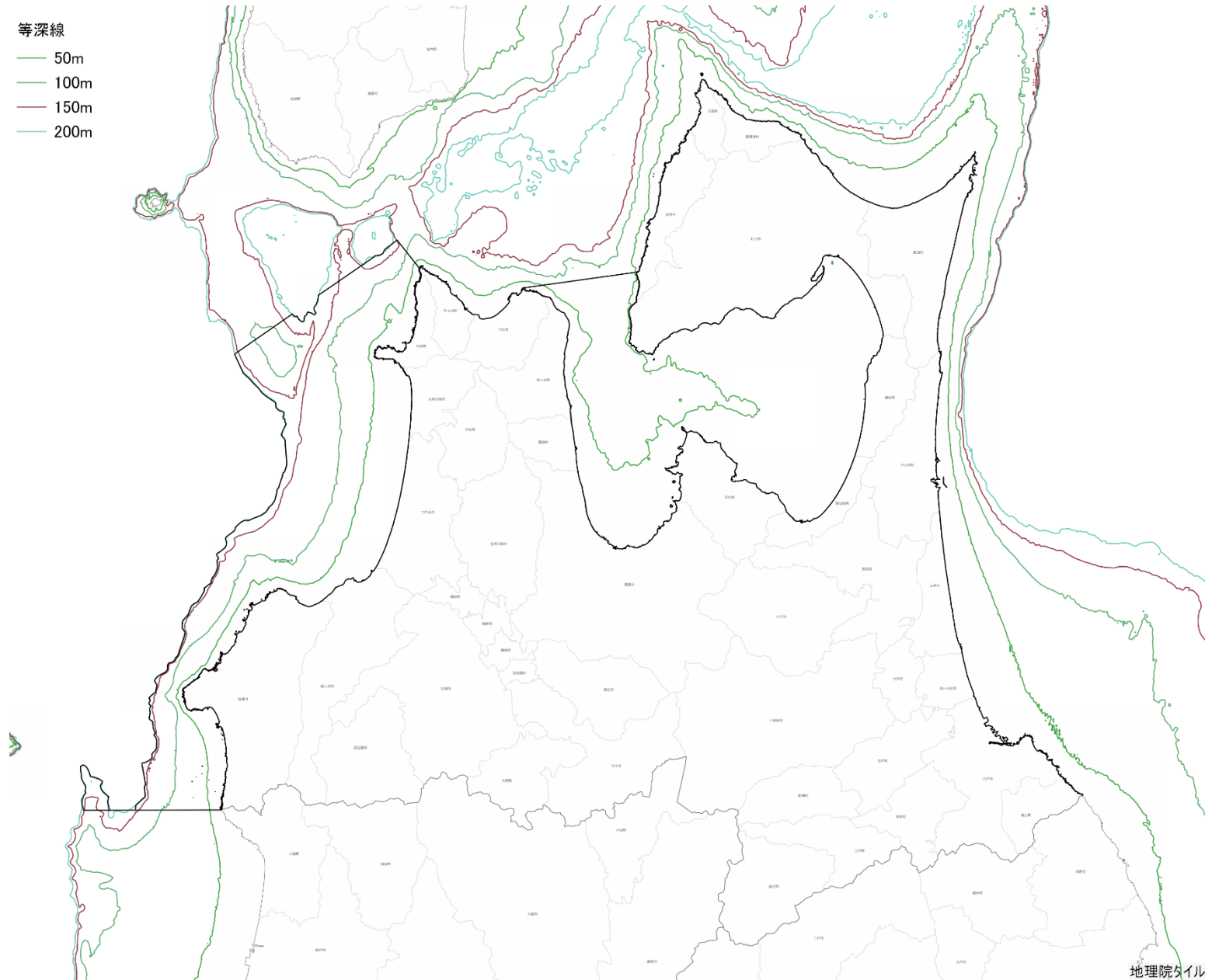


## 5 参考情報

- (1) 等深線
- (2) 底質
- (3) 風況
- (4) 波高
- (5) 本事業における風況調査結果
- (6) 本事業における収集資料等一覧

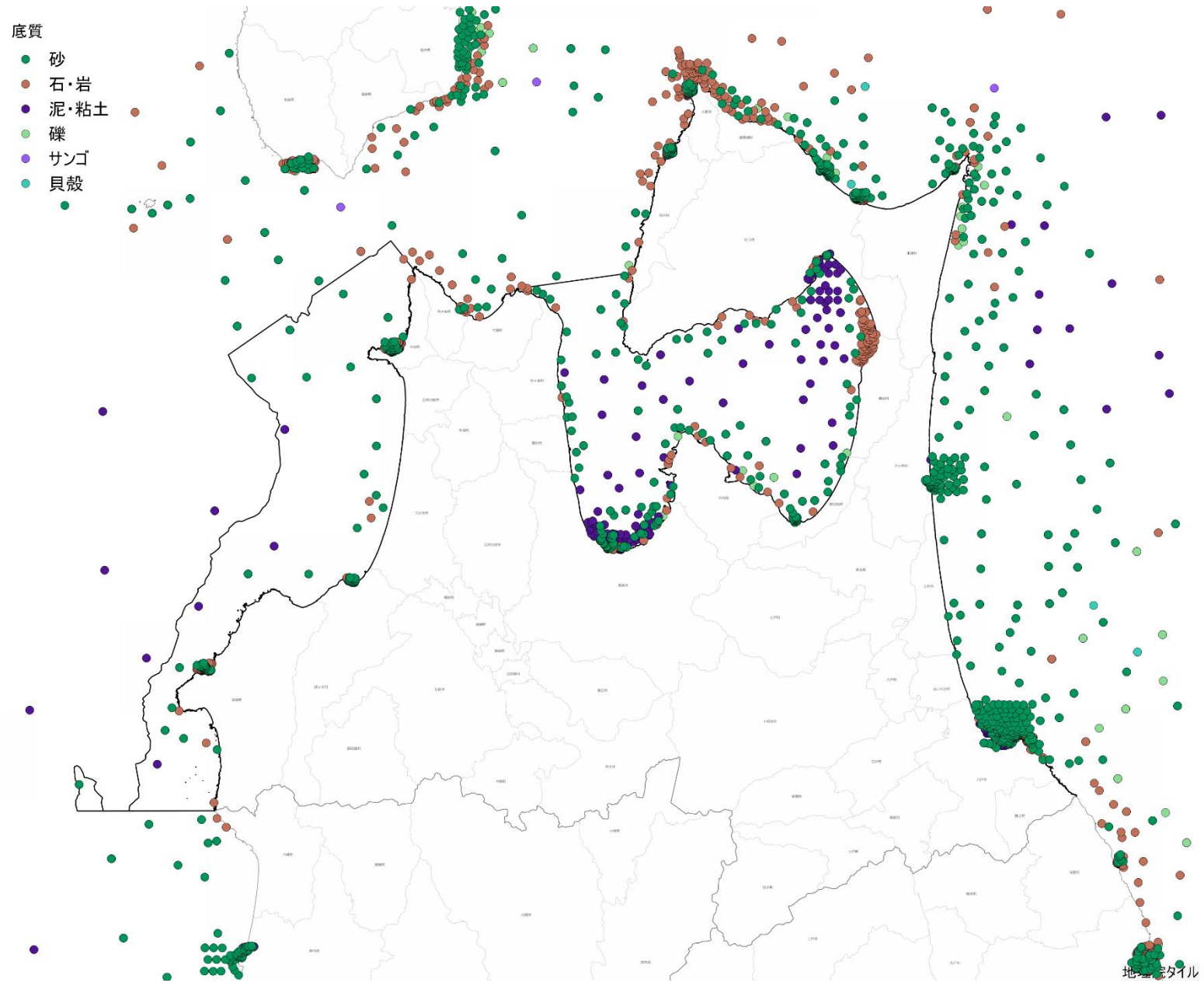
(1) 等深線

等深線  
— 50m  
— 100m  
— 150m  
— 200m



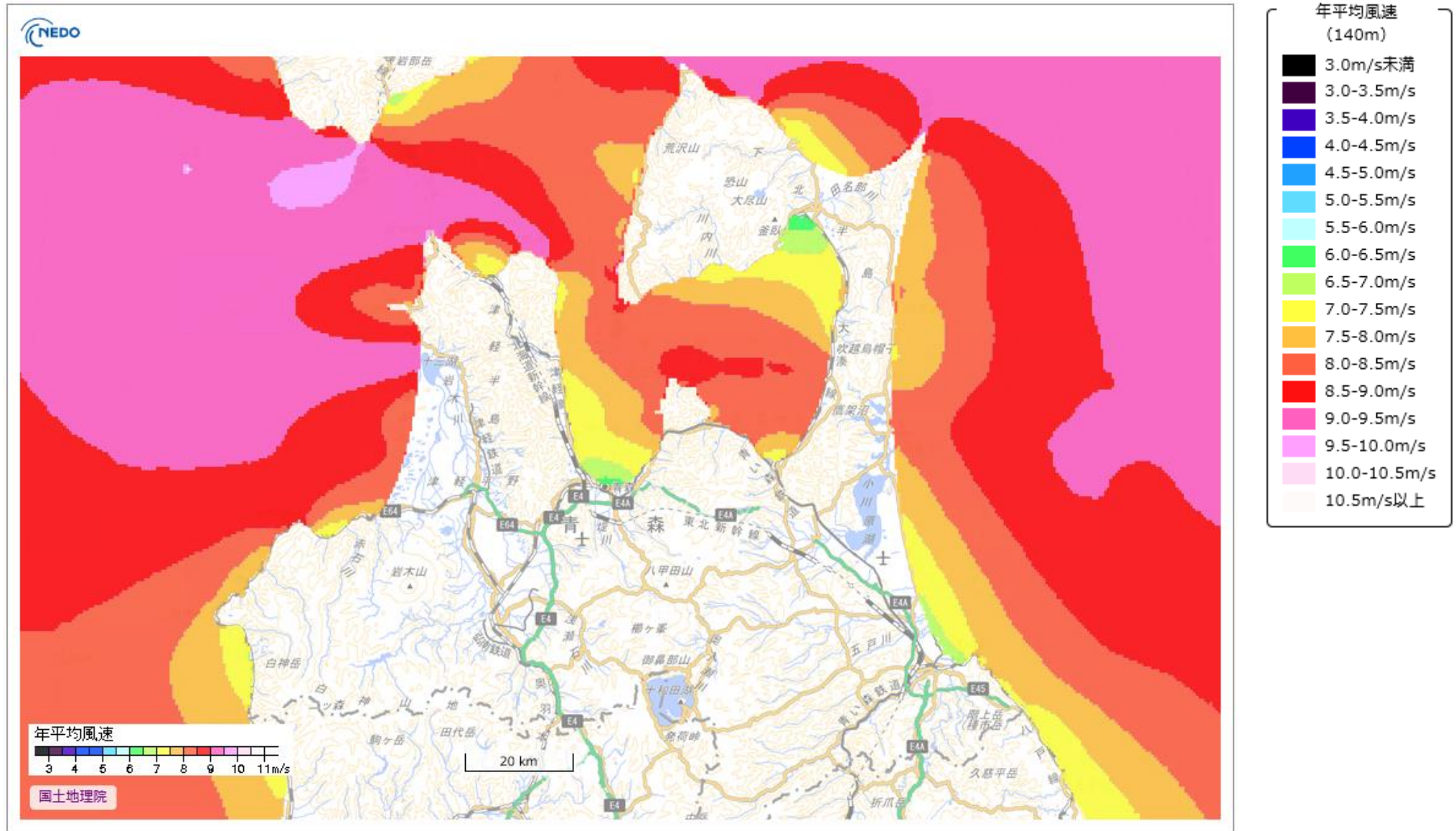
(海上保安庁「海洋台帳(水深)」、国土交通省「地理院地図(白地図)」、国土交通省「国土数値情報(海岸線)」を加工)

(2) 底質



(海上保安庁「海洋台帳(底質)」、国土交通省「地理院地図(白地図)」、国土交通省「国土数値情報(海岸線)」を加工)

(3) 風況

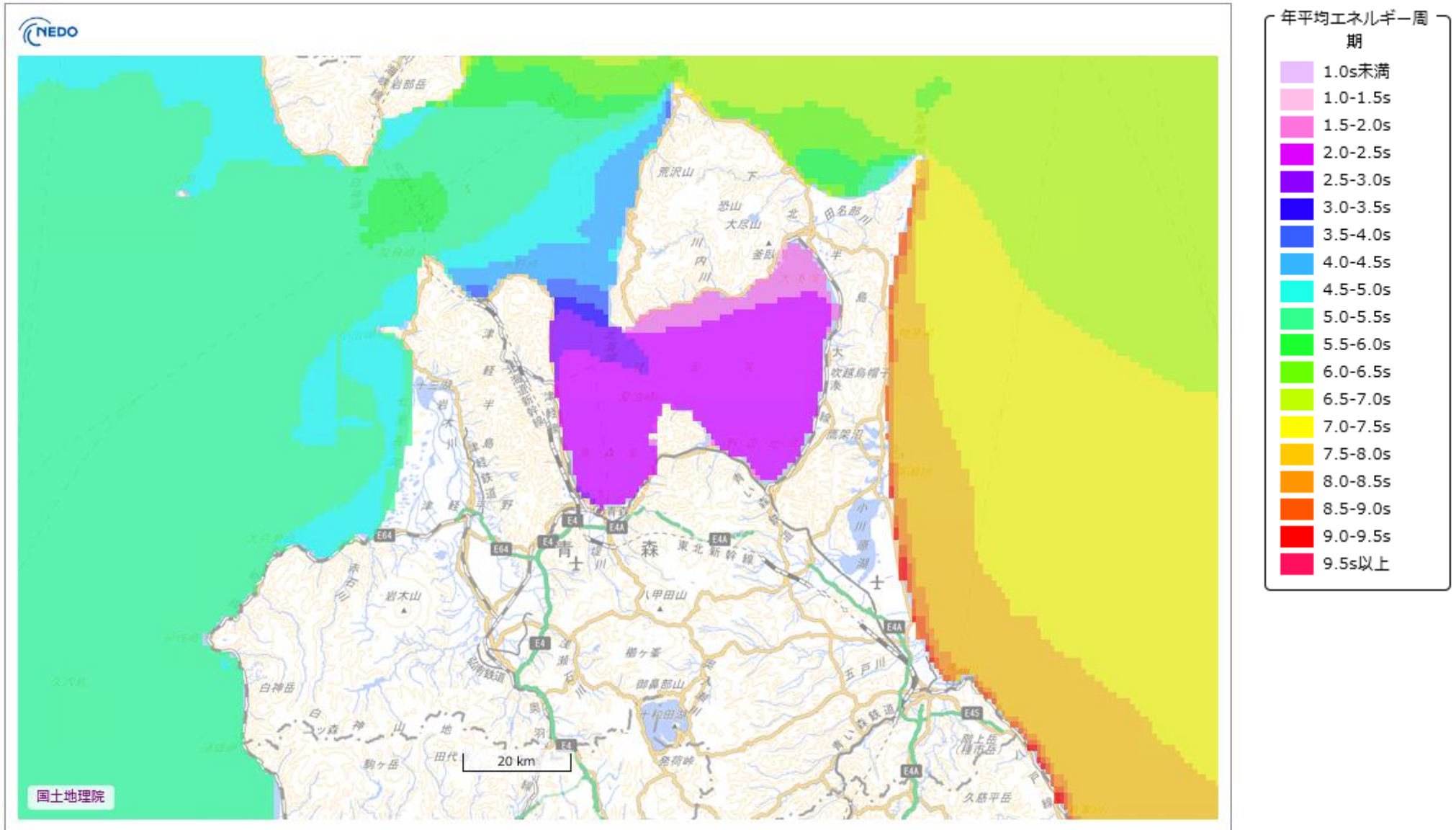


引用元：NeoWins（国立研究開発法人新エネルギー・産業技術総合開発機構）([http://app10.infoc.nedo.go.jp/Nedo\\_Webgis/top.html](http://app10.infoc.nedo.go.jp/Nedo_Webgis/top.html))

出典：国立研究開発法人新エネルギー・産業技術総合開発機構

(4) 波高

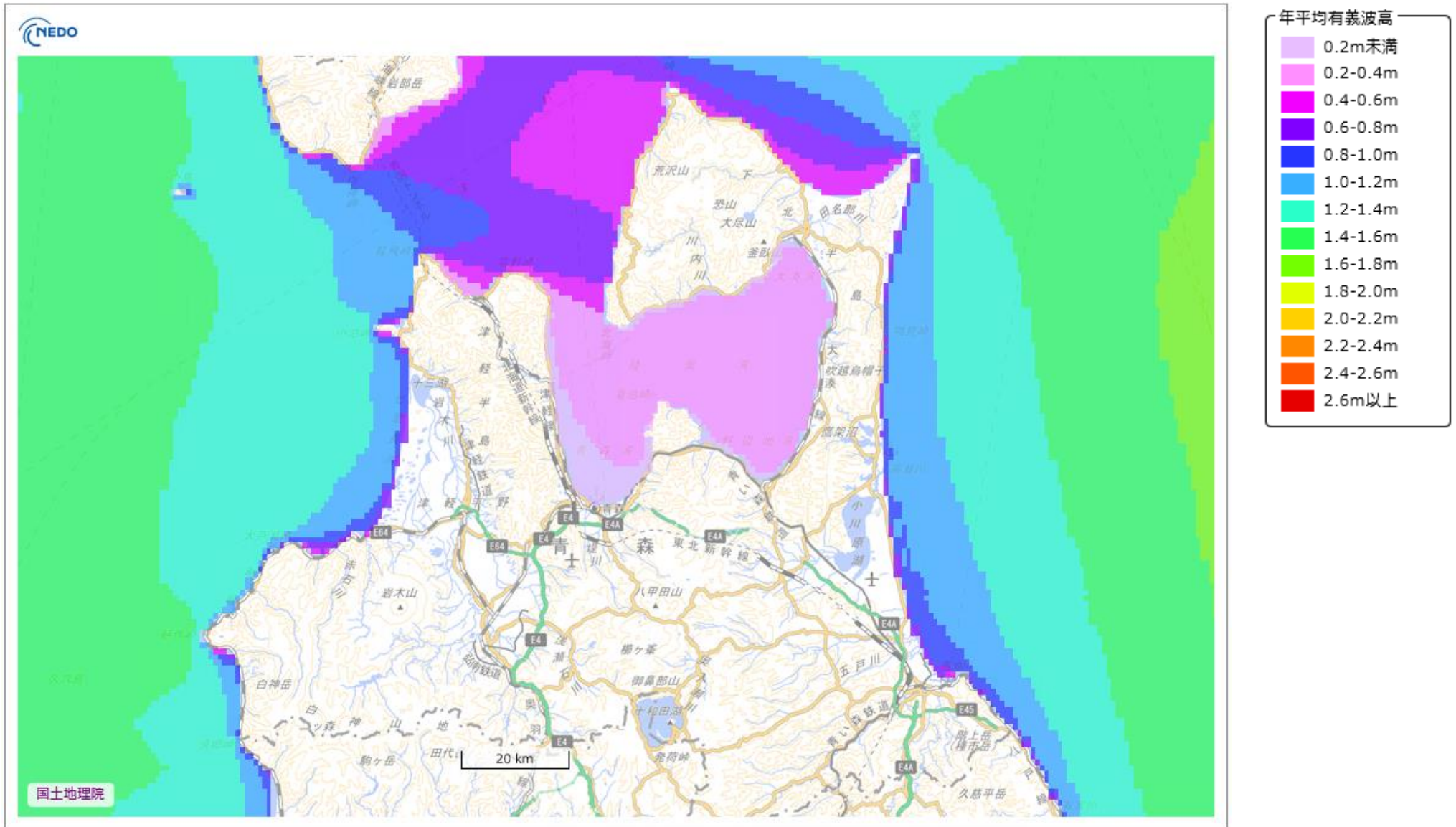
①年平均エネルギー周期



引用元：NeoWINS (国立研究開発法人新エネルギー・産業技術総合開発機構) ([http://app10.infoc.nedo.go.jp/Nedo\\_Webgis/top.html](http://app10.infoc.nedo.go.jp/Nedo_Webgis/top.html))

出典：国立研究開発法人新エネルギー・産業技術総合開発機構「海洋エネルギー発電技術共通基盤研究(性能評価手法及びポテンシャルの調査)」([http://www.todaiww3.k.u-tokyo.ac.jp/nedo\\_p/jp/](http://www.todaiww3.k.u-tokyo.ac.jp/nedo_p/jp/)) ※本レイヤは参考データ

②年平均有義波高

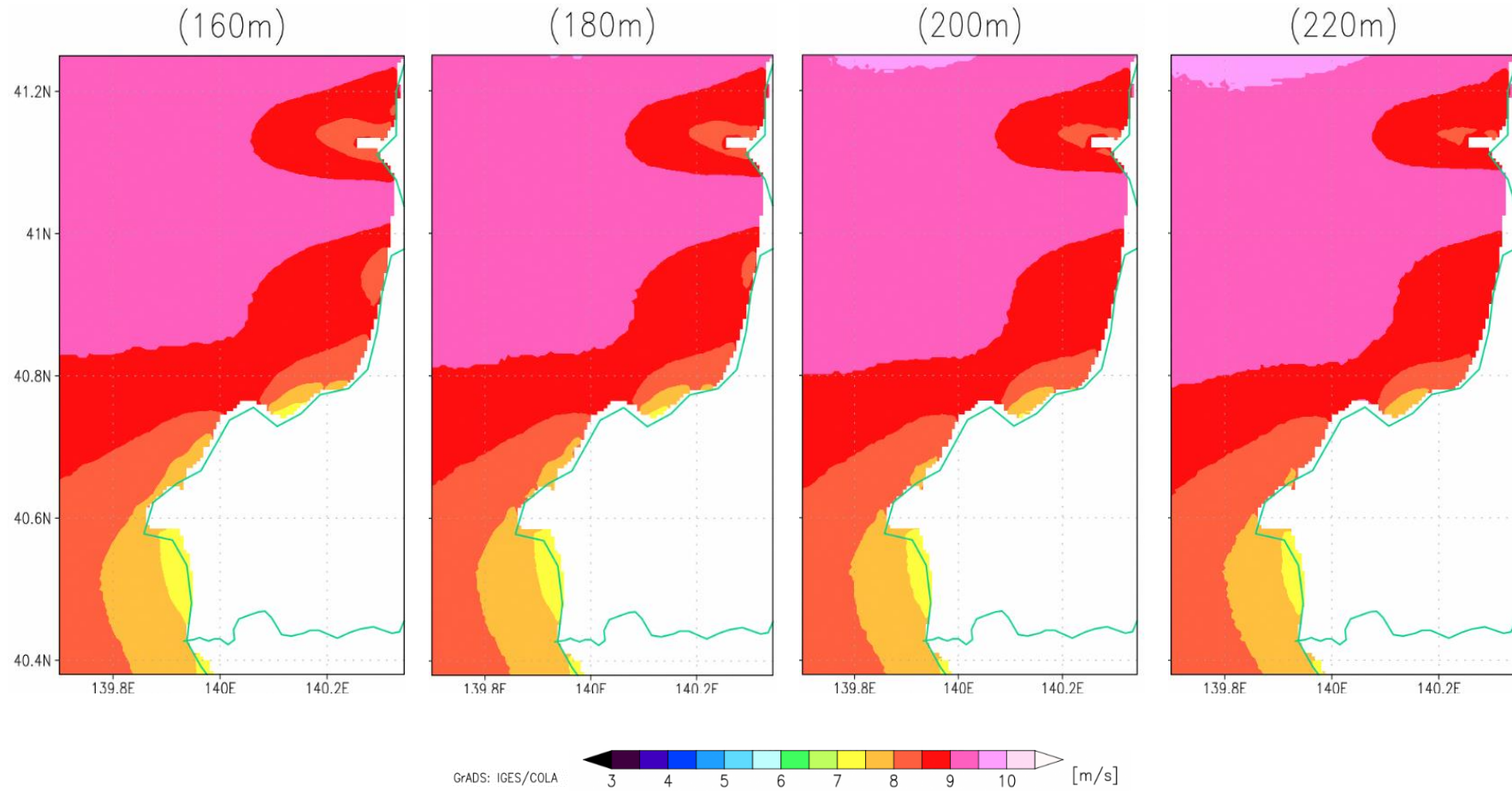


引用元：NeoWInS (国立研究開発法人新エネルギー・産業技術総合開発機構) ([http://app10.infoc.nedo.go.jp/Nedo\\_Webgis/top.html](http://app10.infoc.nedo.go.jp/Nedo_Webgis/top.html))

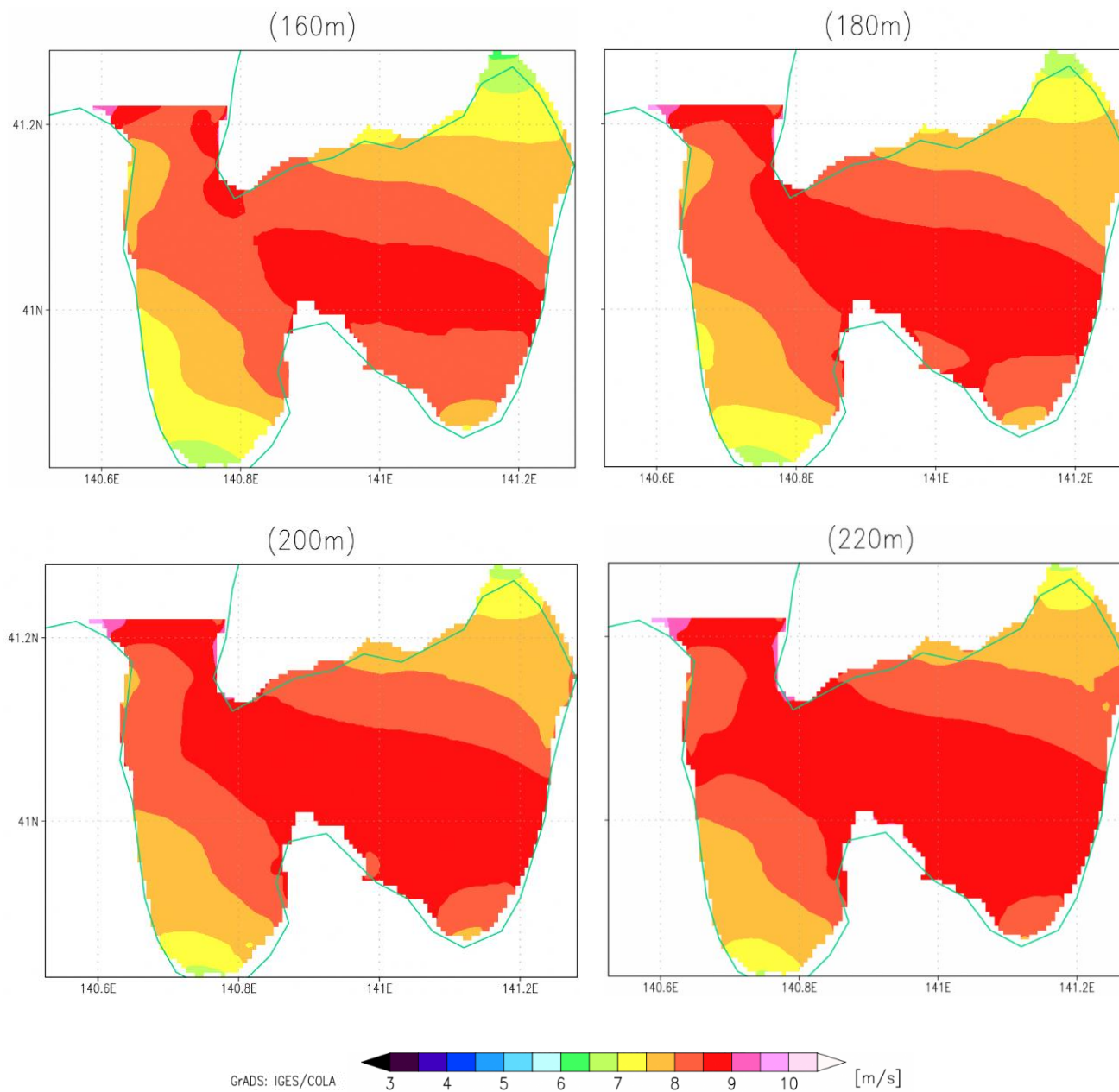
出典：国立研究開発法人新エネルギー・産業技術総合開発機構「海洋エネルギー発電技術共通基盤研究(性能評価手法及びポテンシャルの調査)」([http://www.todaiww3.k.u-tokyo.ac.jp/nedo\\_p/jp/](http://www.todaiww3.k.u-tokyo.ac.jp/nedo_p/jp/)) ※本レイヤは参考データ

(5) 本事業における風況調査結果 (高度 160m~220mに対する風況 (年平均風速) マップ)

①日本海



②陸奥湾





【資料一覧】

管理者	資料名称・内容
環境省	生物多様性の観点から重要度の高い海域
	鳥類等に関する風力発電施設立地適正化のための手引き
	平成26年度風力発電施設に係る渡り鳥・海ワシ類の情報整備委託業務報告書
	EADAS（センシティブティマップ、保護水面、自然公園区域、防衛関連施設の有無）
	海鳥コロニーデータベース
	レッドリスト2017
	海洋生物レッドリスト
	ラムサール条約と条約湿地
	生物多様性の観点から重要度の高い湿地
	生物多様性保全上重要な里地里山
	生息地等保護区一覧
	自然再生推進法に基づく自然再生事業の進捗状況の公表について
	生物多様性センター（現存植生図）
	環境影響評価法に基づく手続中の環境アセスメント事例
国立公園の公園計画書及び公園計画図等資料一式	
国土交通省	国土数値情報（海岸線、鳥獣保護区、自然公園区域、自然保全地域、森林地域、森林地域、森林地域、地域資源、景観計画区域、景観地区・準景観地区、河川、漁港、港湾、航路、海岸線、海岸保全施設、用途地域、世界遺産、都道府県指定文化財、世界文化遺産、航路、道路、発電施設、学校、医療機関、福祉施設、文化施設、地域資源、観光資源）
	XRAIN
	国土地理院（地理院地図、地理院地図（白地図）、空港等の周辺空域（航空局））
	航空路監視レーダー（ARSR）等の配置及び覆域図
	港湾局 全国港湾海洋波浪情報網（NOWPHAS）
	大阪航空局 風力発電機位置情報
気象庁	気象レーダー位置
	台風経路図
	アメダスデータ：深浦、鯉ヶ沢、市浦、今別、青森、野辺地、むつ、脇野沢、蟹田）
海上保安庁	海洋台帳（海流、水深、底質、鳥類生息地、ウミガメ産卵地、海獣類生息地、哺乳類生息地、海岸線種類、海域火山DB、潮流推算、共同・区画・定置漁業権、藻場、干潟、海底障害物（エリア）、航路（港則法）、航路（海交法）、海底輸送管、海底ケーブル、船舶通航量、海底障害物（ポイント）、検疫錨地、沈船（エリア）、指定錨地（エリア）、投棄区域、港則法びょう地、港則法区域、史跡、名勝、天然記念物、海底ケーブル、海上構造物、海底ケーブル区域、米軍演習区域、洋上風力発電（実施・計画）、等深線）
	日本海洋データセンター J-DOSS
	海の安全情報
	第一管区海上保安本部 海氷情報センター
防衛省	航空自衛隊（基地）
	陸上自衛隊（東北方面隊駐屯地一覧）
	海上自衛隊（基地）
	在日米軍施設・区域の状況
	海上自衛隊射撃訓練等区域
国土地理院	数値地図（発電所・変電所・送電線）
水産庁	海洋生物レッドリスト

管理者	資料名称・内容
総務省	伝搬障害防止区域図縦覧
文化庁	国指定文化財等データベース
国立研究開発法人 新エネルギー・産業 技術総合開発機構	洋上風況マップ（有義波高、エネルギー周期、風況詳細（風配図）、風況詳細（風速階級別出現頻度））
	日本における風力発電設備・導入実績
	日本型風力発電ガイドライン台風・乱流対策編
国立研究開発法人 産業技術総合研究所	地質調査総合センター地質図 Navi（海洋地質図<<1:20万 海底地質図>>）
青森県	津軽国定公園 公園計画
	下北半島国定公園 公園計画
	浅虫夏泊県立自然公園 公園計画
	北海道・北東北の縄文遺跡群
	青森県の希少な野生生物
	自然環境保全地域等指定一覧表
	海面漁業調整規則
	津軽沿岸海岸保全基本計画
	下北・八戸沿岸海岸保全基本計画
	陸奥湾沿岸海岸保全基本計画
	ふるさと眺望点
	平成27年度公共用水域及び地下水の水質測定結果
	漁港位置図
	漁船統計（海水動力漁船の根拠地別・船型（大きさ）別隻数調）
	青森県遺跡地図
国・県指定文化財一覧	
地方独立行政法人 青森県産業技術センター 水産総合研究所	陸奥湾海況自動観測システム 風向風速
公益社団法人 青森県観光連盟	青森県観光情報サイト アプティネット
東北電力	電力系統（特別高圧）の状況
	電力系統図
一般社団法人 放送サービス高度 化推進協会	放送エリアのめやす
日本野鳥の会	重要野鳥生息地（IBA）
津軽海峡フェリー	風向風速
その他	環境影響評価 環境大臣意見
	環境影響評価 青森県知事意見
	（風力発電設備に係る市町村ガイドライン）