

## <正面玄関から西棟8階までのルート>



① 国道に面した南棟の右側に正面玄関があります。



② 正面玄関から入ってまっすぐ進み、階段を上ると、右側に赤い扉のエレベーターが見えますので、5階まで上ってください。



③ 5階に着いたら、エレベーターから降りて左側の廊下を進んでください。南棟です。



④ 突き当たり手前に、右に曲がる廊下と「→西棟」の看板がありますので、看板に従って右に曲がります。



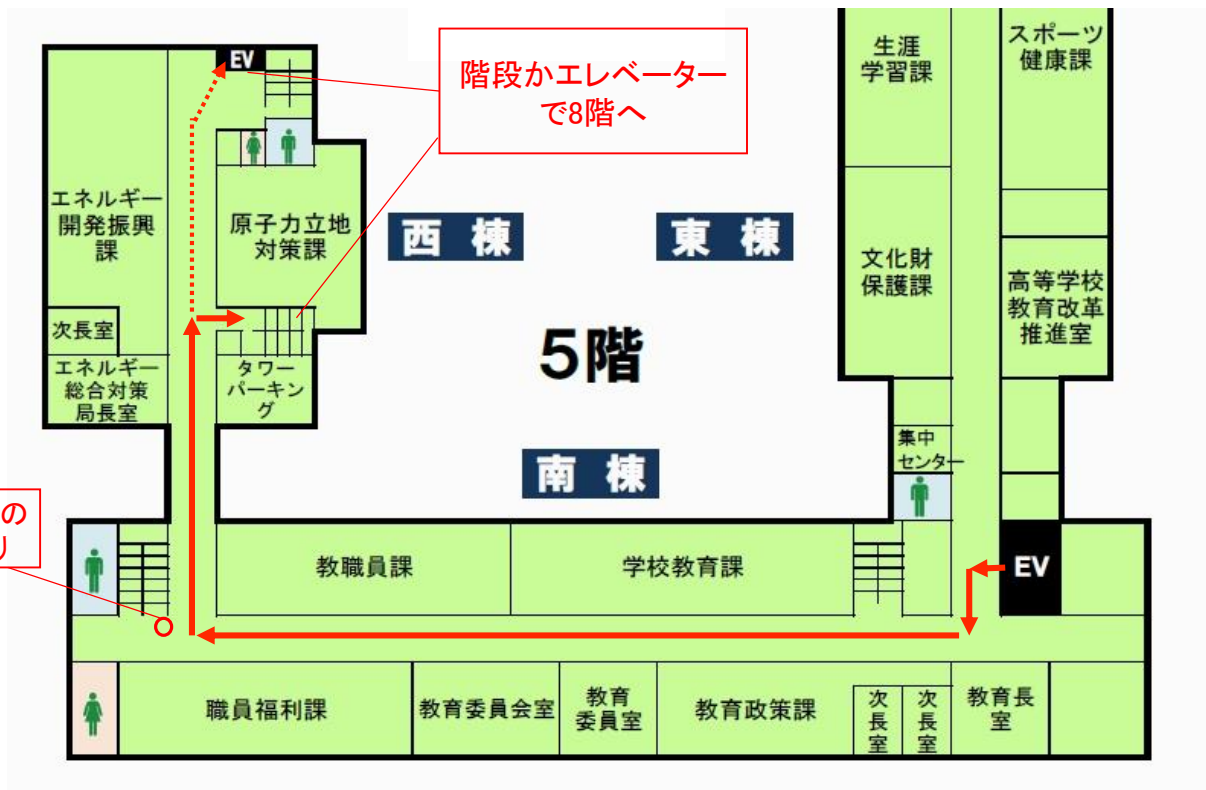
⑤ 西棟に入ります。しばらく進むと右側に階段がありますので、8階まで上ります。階段を見落とさないように注意。(行き過ぎたところにあるエレベーターで5階→8階に上がることも可能ですが、混雑が予想されます。)



⑥ 8階大会議室に到着です。

## < 5階案内図 >

※エレベーターを昇った先の経路確認にご利用ください。



## < 県庁舎概略図 > ※参考

