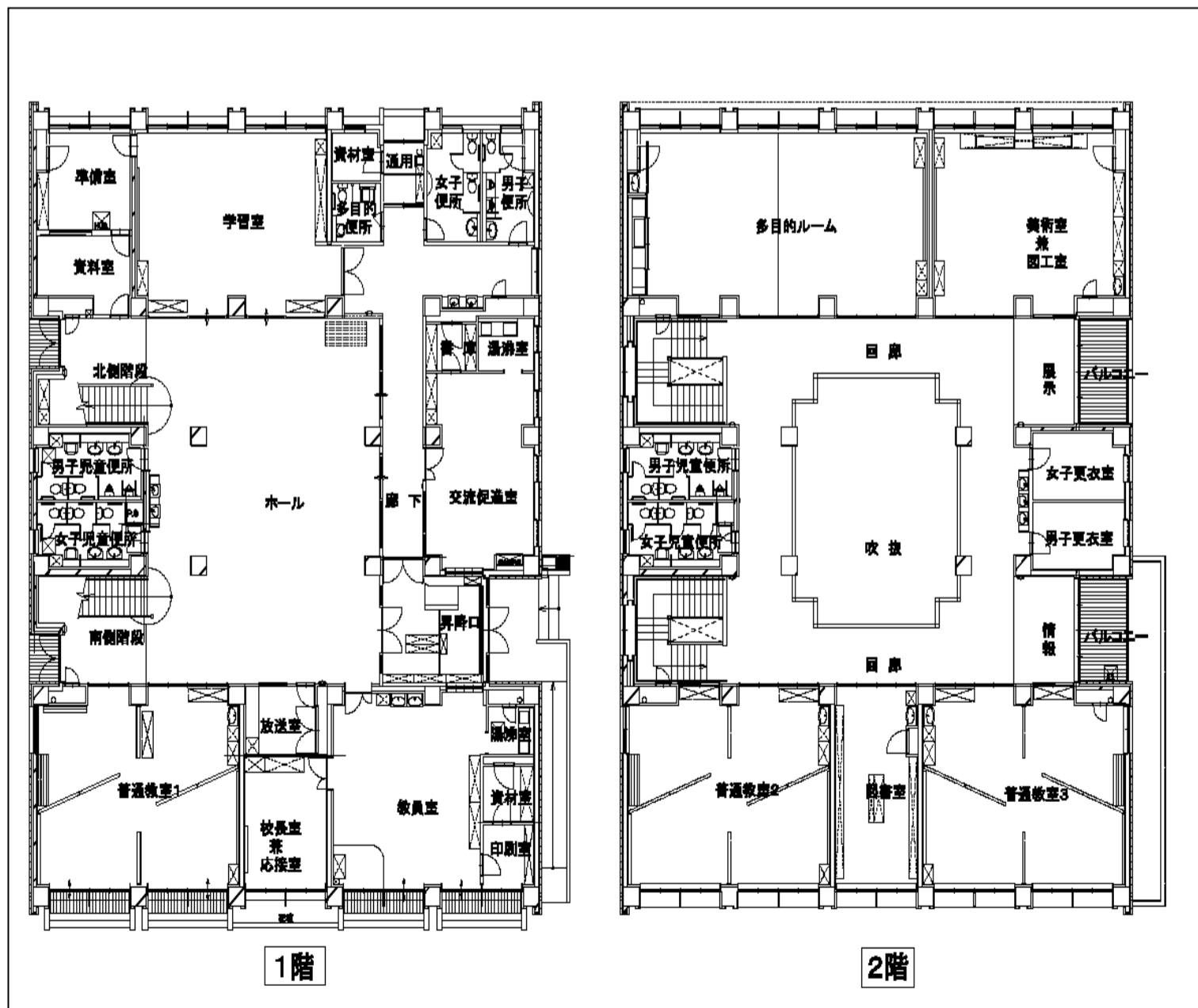


六ヶ所村国際教育研修センターの施設概要

鉄筋コンクリート造 2階建て
建築面積 689㎡
延べ床面積 1,261㎡
敷地面積 1,355㎡
竣工 2010年3月

1. 普通教室 : 3教室 (対象 1~9学年)
可動間仕切で3パターンの区画が可能 9クラスの間仕切
2. 学習室 : 村内公立学校児童、生徒との語学交流・教員語学研修・村民語学研修
音楽室、視聴覚教室としての利用
3. 美術室兼図工室 : 美術教育及び図工教育に対応する教室
4. 多目的ルーム : 村内公立学校児童、生徒との英語研修・交流
個別学習 グループ学習・調理実習・コンピューター教育
5. ホール : コンサート、発表会、軽運動 遊び場 各種作品の展示
6. 準備室・資料室 : 語学学習資料作成
7. 交流促進室 : 英語研修プログラム立案、国際交流事業、職員対応、建物管理
8. 職員室、校長室兼応接室



六ヶ所村国際教育研修センターは六ヶ所村の所有する施設であるが、令和6年度国際核融合拠点環境整備業務のため、以下の設備等が無償で使用可能となる予定である。

<専用設備>

(1F)

- ・校長室兼応接室(21㎡、机・椅子・応接セット)
- ・教員室(61.13㎡、給湯室・市材質・印刷室含む、応接セット)
- ・普通教室Ⅰ(73.9㎡、パーティションによる間仕切り可、机・椅子)

(2F)

- ・普通教室Ⅱ(73.9㎡、パーティションによる間仕切り可、机・椅子)
- ・普通教室Ⅲ(73.9㎡、パーティションによる間仕切り可、机・椅子)
- ・美術室兼図工室(63.58㎡、流し台・机・椅子)
- ・男女更衣室(12.18㎡)
- ・展示スペース(12.37㎡)
- ・情報スペース(12.37㎡)

<使用に当たり村と協議が必要な設備(村の専用設備)>

(1F)

- ・資料室(31.23㎡)
- ・準備室(38.29㎡)
- ・学習室(67.95㎡、机・椅子・視聴覚設備)
- ・多目的便所(5.73㎡)
- ・資材室(4.95㎡)
- ・交流促進室(46.06㎡)

<村と共有する設備>

(1F)

- ・昇降口(22.81㎡、来客用スリッパ)
- ・放送室(10.98㎡、館内放送設備)
- ・ホール(156.1㎡、電子ピアノ)
- ・南・北階段(各19.34㎡、じゅうたん含む)
- ・男女児童便所(27.76㎡、幼児・児童生徒用・水洗)
- ・男女便所(教職員用・水洗)
- ・廊下(46.85㎡、手洗い場含む)及び通用口(4.8㎡)

(2F)

- ・図書室(31.34㎡、本棚)
- ・多目的ルーム(100.22㎡、システムキッチン・机・椅子・視聴覚設備)
- ・回廊(117.79㎡、手洗い場含む)
- ・男女児童便所(28.02㎡、児童生徒用・水洗)



外觀



内部