

令和4年8月3日からの大雨に係る
青森県災害対策本部会議

日 時：令和4年8月9日（火）

17：45～

場 所：南棟2階 第3応接室

次 第

- 1 開 会
- 2 青森地方気象台からの説明
- 3 状況報告等
- 4 各部発言
- 5 指示事項
- 6 閉 会



(土砂災害、低い土地の浸水、河川の増水や氾濫に厳重に警戒)

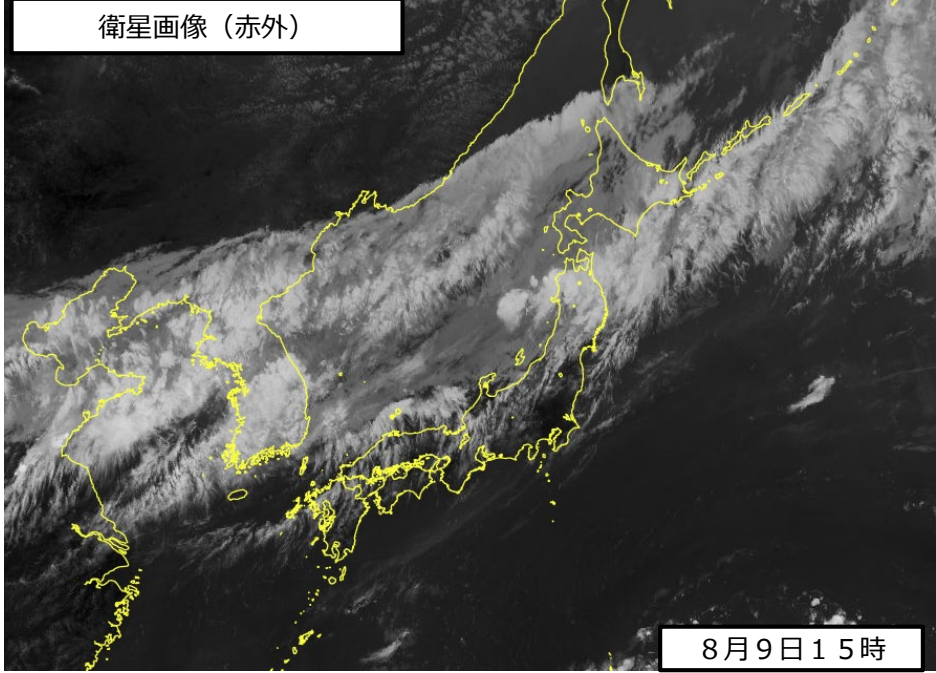
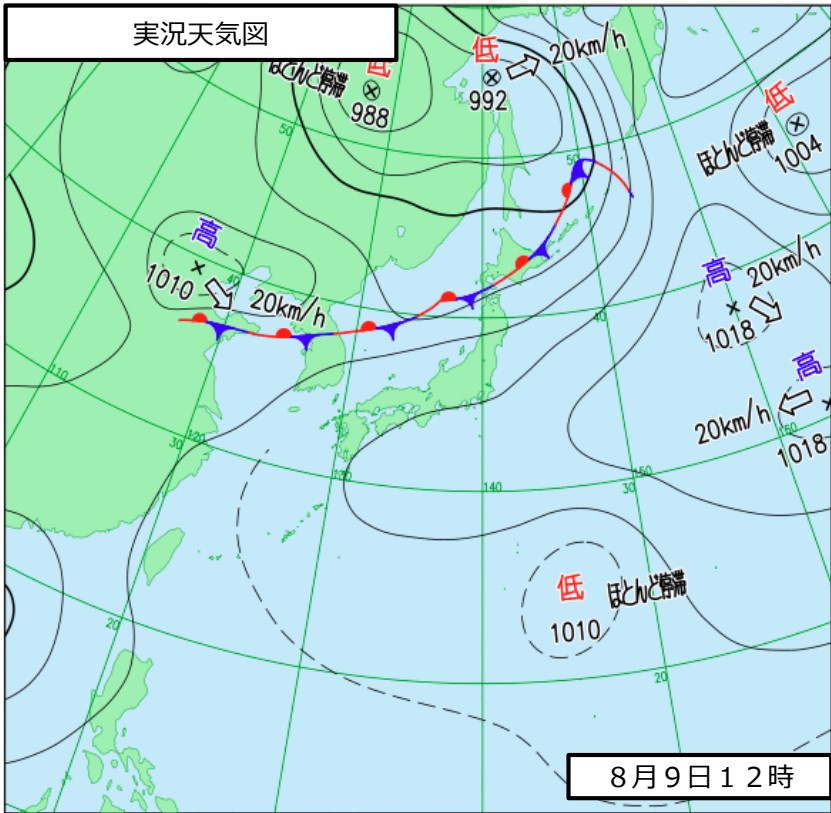
<ポイント> 青森県では9日朝から断続的に非常に激しい雨が降り、これまでの記録を更新するような大雨となっている所がある。11日にかけて雷を伴った非常に激しい雨が降り、大雨となる所がある。引き続き、向こう一週間程度、警報級の大雨の可能性が
ある。

<概況> 前線は向こう一週間程度、北日本に停滞する見込み。前線に向かって暖かく湿った空気が流れ込むため、北日本を中心に11日にかけて大気の状態が非常に不安定となり、その後もその状態が続く見込み。

<大雨> 青森県では、局地的に猛烈な雨が降り、土砂災害、浸水害、洪水害の危険度が高まっている所がある。青森県では、11日にかけて、雷を伴った非常に激しい雨が降り、大雨となる所がある。その後も雨量が多くなるおそれがある。

<警戒事項> 土砂災害、低い土地の浸水、河川の増水や氾濫に厳重に警戒。落雷や竜巻などの激しい突風に注意。

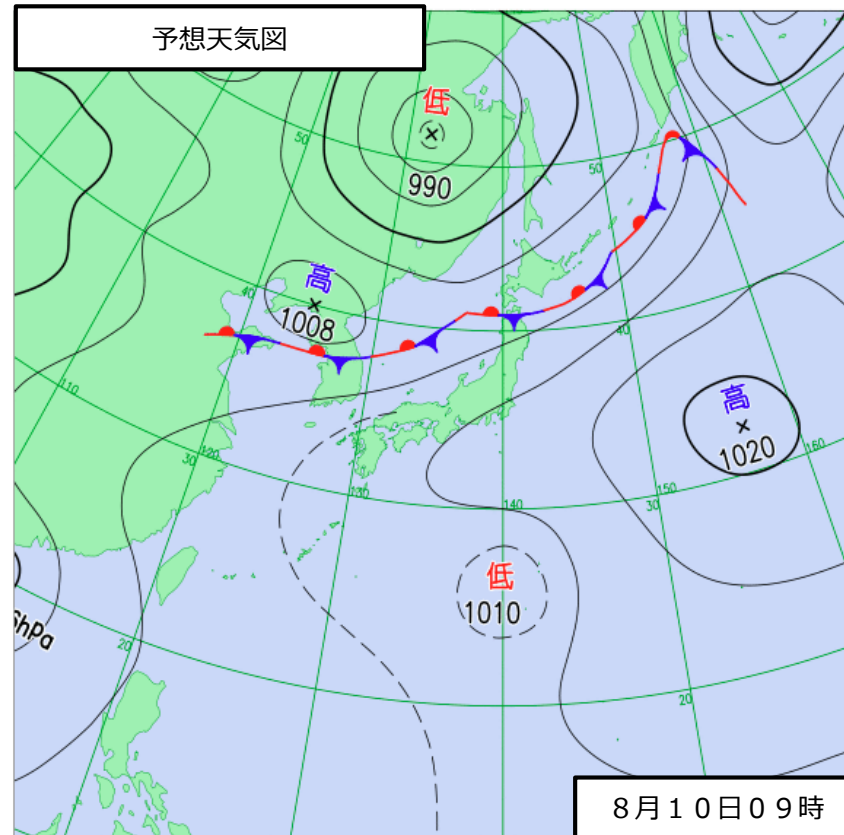
天気図・衛星画像(赤外)



実況天気図 (8月9日12時)

今後の予想を含めた最新の情報は地元の気象台が発表した気象情報をご利用ください。
(天気図：https://www.jma.go.jp/bosai/weather_map/)

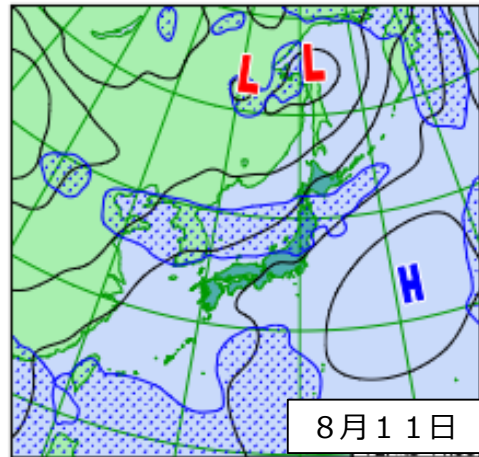
予想天気図



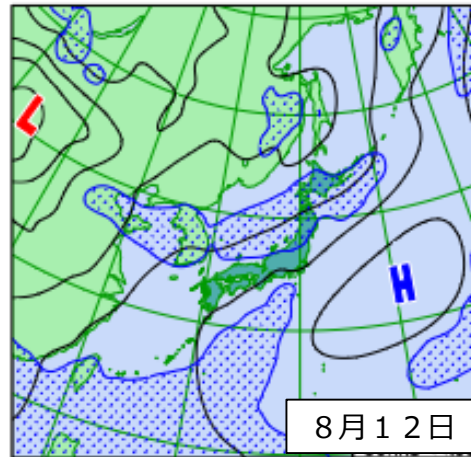
予想天気図 (8月10日09時予想)

今後の予想を含めた最新の情報は地元の気象台が発表した気象情報をご利用ください。
(天気図：https://www.jma.go.jp/bosai/weather_map/)

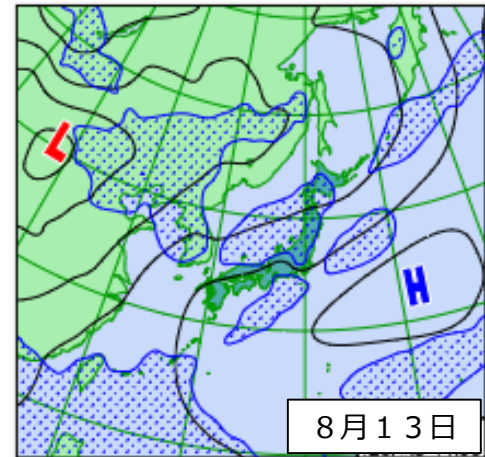
今後1週間の見通し



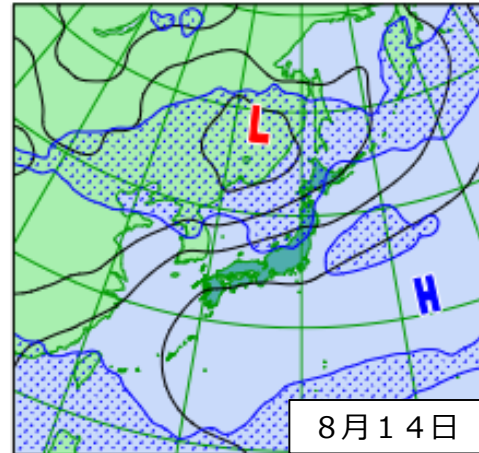
SURFACE PRESS. PRECIP(48-72)



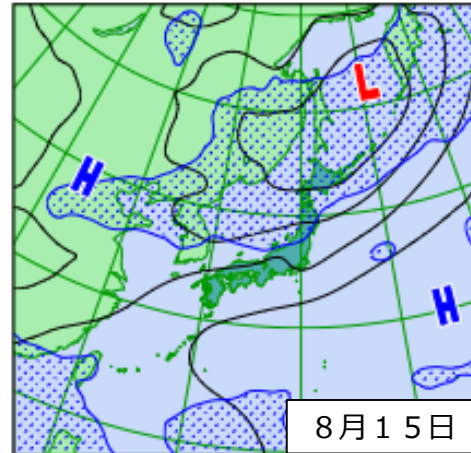
SURFACE PRESS. PRECIP(72-96)



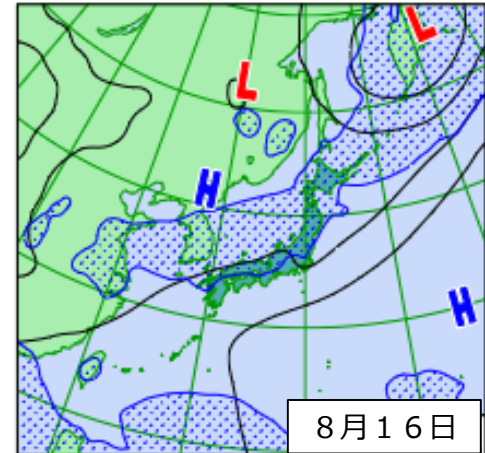
SURFACE PRESS. PRECIP(96-120)



SURFACE PRESS. PRECIP(120-144)



SURFACE PRESS. PRECIP(144-168)



SURFACE PRESS. PRECIP(168-192)

<ポイント> 前線が停滞する北日本では、東北日本海側を中心に向こう1週間程度警報級の大雨の可能性がある。

※ハッチ域は降水が予想される地域

大雨の警報級となる可能性のある期間

早期注意情報（警報級の可能性）

津軽	9日	10日	11日	12日	13日	14日
	18-06時	06-24時	00-24時	00-24時	00-24時	00-24時
大雨	[高]	[高]	[高]	[中]	[中]	[-]
下北	9日	10日	11日	12日	13日	14日
	18-06時	06-24時	00-24時	00-24時	00-24時	00-24時
大雨	[高]	[中]	[中]	[-]	[-]	[-]
三八上北	9日	10日	11日	12日	13日	14日
	18-06時	06-24時	00-24時	00-24時	00-24時	00-24時
大雨	[高]	[高]	[中]	[-]	[-]	[-]

今後の予想を含めた最新の情報は地元の気象台が発表した気象情報をご利用ください。
(気象警報・注意報：<https://www.jma.go.jp/bosai/map.html#contents=warning>)

今後の雨の予想

(単位：ミリメートル)

	1時間降水量の最大		24時間降水量の最大	
	9日	10日	9日18時から 10日18時まで	10日18時から 11日18時まで
津軽	60	50	200	100~150
下北	40	30	100	50~100
三八上北	40	40	120	50~100

今後の予想を含めた最新の情報は地元の気象台が発表した気象情報をご利用ください。
(気象情報：<https://www.jma.go.jp/bosai/map.html#contents=information&element=information>)

関連資料の掲載場所

※アイコンをクリックすると気象庁HPが表示されます。



気象庁防災情報
Twitter

[@JMA_bousai](https://twitter.com/JMA_bousai)

気象庁公式の防災情報アカウントを開設しました。台風接近や大雨のおそれがある場合等に、現況や今後の見通し、防災上の留意点、緊急会見の内容等を解説します。



気象庁
YouTube

気象庁の公式チャンネルです。緊急記者会見の様などをお届けします。最新の防災気象情報については、気象庁ホームページやツイッターをご覧ください。



土砂災害警戒情報



台風情報



天気図



降り始めからの総雨量

- 避難行動判定フロー・避難情報のポイント（内閣府（防災担当））
https://www.bousai.go.jp/oukyu/hinanjouhou/r3_hinanjouhou_guideline/pdf/point.pdf
- 新型コロナウイルス感染症が収束しない中での避難について（内閣府（防災担当）・消防庁）
<https://www.bousai.go.jp/pdf/colonapoint.pdf>

令和4年8月9日の大雨に係る被害等の状況について（第2報）
（8月9日15:00時点）

1 被害の状況

○人的被害

被害情報なし

○建物被害（調査中）

住 家 床上浸水：調査中

床下浸水：深浦町 1戸

○避難指示等発令及び避難所の状況

別紙1「避難指示等発令・避難所の状況」参照

○ライフライン状況

電 気：延べ停電戸数 約500戸（深浦町）

※現在停電戸数 約200戸（深浦町）

水 道：被害情報なし

通 信：被害情報なし

○道路状況

別紙2 「8月9日の大雨への対応について（県土整備部）」参照

○河川状況

・氾濫危険水位を越えた河川数 4河川
（うち、現在も越えている河川数 3河川）

・洪水調節実施ダム 2ダム

・警戒態勢継続中

・被害状況調査中

○交通状況

【鉄 道】運休あり

・新幹線

東北新幹線 平常運転

北海道新幹線 平常運転

・在来線

奥羽本線 一部運休（大館駅（秋田県）～新青森駅間で夕方頃まで運休）

津軽線 一部運休

五能線 全線運休（県内線区）

（深浦駅～鯨ヶ沢駅間で終日運休、鯨ヶ沢駅～弘前駅間で夕方頃まで運休）

大湊線 平常運転

八戸線 平常運転
<青い森鉄道株> 平常運転
<津軽鉄道株> 平常運転
<弘南鉄道株> 全線運休

【航路】 欠航あり

<むつ湾フェリー株(蟹田・脇野沢)>	運休日
<シィライン株(青森・佐井)>	全便運休(強風による)
<津軽海峡フェリー株>青森・函館	平常運航
大間・函館	平常運航
<北日本海運(青函フェリー)>	平常運航
<川崎近海汽船株八戸支社(八戸・苫小牧)>	平常運航

【空路】 被害なし

<JAL>青森空港 平常運航
三沢空港 平常運航
<ANA> 平常運航
<FDA> 平常運航
<HAC> 平常運航

【バス】 運休あり

- ・路線バス
 - 下北交通株 平常運行
 - JRバス東北株青森支店 一部運休
 - 青森市企業局交通部 平常運行
 - 弘南バス株 一部運休
 - 八戸市交通部 平常運行
 - 岩手県北自動車株 平常運行
 - 十和田観光電鉄株 平常運行
 - (有)脇野沢交通 平常運行
- ・高速バス
 - 弘南バス株 平常運行
 - JRバス東北株青森支店 平常運行
 - 十和田観光電鉄株 平常運行

○農林水産部関係
調査中

○商工労働部関係
被害情報なし

○観光国際戦略局関係
被害情報なし

2 これまで県の行った措置

8月 9日 午後 5時45分 令和4年8月3日からの大雨に係る青森県災害対策本部
会議

- 「令和4年8月3日の大雨に係る災害対策本部」態勢（継続中）で対応
- 西北地域県民局職員及び危機管理局職員が深浦町役場・鱒ヶ沢町役場で情報収集
- 中南地域県民局職員が弘前市役所で情報収集

報道機関用提供資料	
担当課 担当者	危機管理局防災危機管理課 危機管理対策G 総括主幹 成田 輝彦
電話番号	危機管理局防災危機管理課 直通：017-734-9180 内線：4120
報道監	危機管理局 次長 築田 潮

避難指示等発令・避難所の状況 (8月9日15時00分時点)

市町村名	市町村の態勢		避難情報							
	設置日時	本部名称	発令情報	発令日時	開設数	対象世帯	対象者数	現避難者数	解除日時	
青森市	8/9 13:30	災害警戒本部	避難指示	8/9 14:20	5	3,505世帯	7,902人			
弘前市			避難指示 緊急安全確保	8/9 8:45 8/9 13:20	44	4,604世帯 23,594世帯	10,525人 51,588人	157人		
八戸市										
黒石市	8/9 12:00	災害警戒本部	避難指示	8/9 13:00	4	300世帯	720人			
五所川原市	8/8 14:00	災害警戒本部	高齢者等避難	8/9 12:47	3	1,431世帯	3,056人	6人		
十和田市	8/9 13:15	災害警戒本部	避難指示	8/9 13:15	2	81世帯	127人			
三沢市										
むつ市	8/8 16:30	災害警戒本部								
つがる市	8/9 9:00	災害警戒本部								
平川市	8/9 11:30	災害警戒本部	避難指示	8/9 13:20	9	5,572世帯	15,399人	188人		
平内町										
今別町										
蓬田村										
外ヶ浜町										
鱒ヶ沢町	8/9 7:30	災害対策本部	避難指示	8/9 10:50	2	862世帯	1,613人	228人		
深浦町	8/9 7:00	災害対策本部	避難指示	8/9 7:22	7	3,816世帯	8,750人	85人		
西目屋村	8/9 7:40	災害警戒本部	避難指示	8/9 7:50	3	106世帯	260人	31人		
藤崎町	8/9 9:00	災害警戒本部	避難指示	8/9 15:00	1	78世帯	214人			
大鰐町	8/9 13:00	災害警戒本部								
田舎館村	8/9 14:00	災害警戒本部	避難指示	8/9 14:50	1	266世帯	711人	1人		
板柳町										
鶴田町	8/9 14:30	災害対策本部								
中泊町	8/9 14:00	災害警戒本部								
野辺地町										
七戸町	8/9 14:00	災害警戒本部								
六戸町										
横浜町										
東北町										
六ヶ所村										
おいらせ町										
大間町										
東通村	8/9 13:00	災害警戒本部								
風間浦村										
佐井村										
三戸町										
五戸町										
田子町										
南部町										
階上町										
新郷村										
合計					81	44,215世帯	100,865人	696人		

(別紙2)

8月9日の大雨への対応について(県土整備部)

令和4年8月9日15時00分 現在

部局名 (担当課)	これまでとった措置など	今後の対応
整備企画課	リエゾン派遣 13時20分～ 深浦町到着 14時40分～ 鰺ヶ沢町へ出発	リエゾンとして、情報収集を実施
道路課	通行規制	
冠水	国道103号 十和田市法量字焼山 L=2.2km 同上	解除未定 8月9日13:45より、全面通行止めを開始
冠水	(主)岩崎西目屋弘前 弘前市中畑 L=0.8km 弘前市桜庭	解除未定 8月9日12:00より、全面通行止めを開始
冠水2Q	(一)石川停車場線 弘前市石川 L=0.3km 同上	解除未定 8月9日15:00より、全面通行止めを開始
土砂流出・倒木	国道454号 秋田県境 L=0.2km 平川市滝ノ沢	解除未定 8月9日14:00より、全面通行止めを開始
土砂流出	(主)青森浪岡線(旧 青森市高田朝日山 L=7.8km 青森市浪岡大字王余魚沢	解除未定 8月9日12:00より、全面通行止めを開始
土砂流出	(一)相馬常盤野線 西目屋村白沢 L=4.7km 弘前市百沢	解除未定 8月9日12:00より、全面通行止めを開始
土砂流出・倒木	(一)相馬常盤野線 弘前市沢田 L=6.2km 西目屋村田代	解除未定 8月9日14:00より、全面通行止めを開始
土砂流出	国道101号 深浦町大字黒崎 L=0.5km 同上	解除未定 8月9日14:00より、全面通行止めを開始
事前通行規制 -2	(主)岩崎西目屋弘前 西目屋村暗門 L=7.4km 西目屋村砂子瀬	解除未定 8月8日16:30より、全面通行止めを開始
事前通行規制	(一)酸ヶ湯高田線 青森市酸ヶ湯 L=11.9km 青森市荒川(下湯ダム)	8月8日12:00より、全面通行止めを開始
事前通行規制	(一)増田浅虫線 平内町増田 L=3.0km 青森市浅虫	8月9日から大雨が予想されるため、8月8日12時から事前通行規制
事前通行規制	(一)清水川滝沢野内 平内町外童子 L=13.4km 青森市滝沢	8月9日から大雨が予想されるため、8月8日12時から事前通行規制
事前通行規制	(一)岩崎深浦線 深浦町中山峠 L=5.8km 深浦町深浦	8月9日から大雨が予想されるため、8月8日12時から事前通行規制

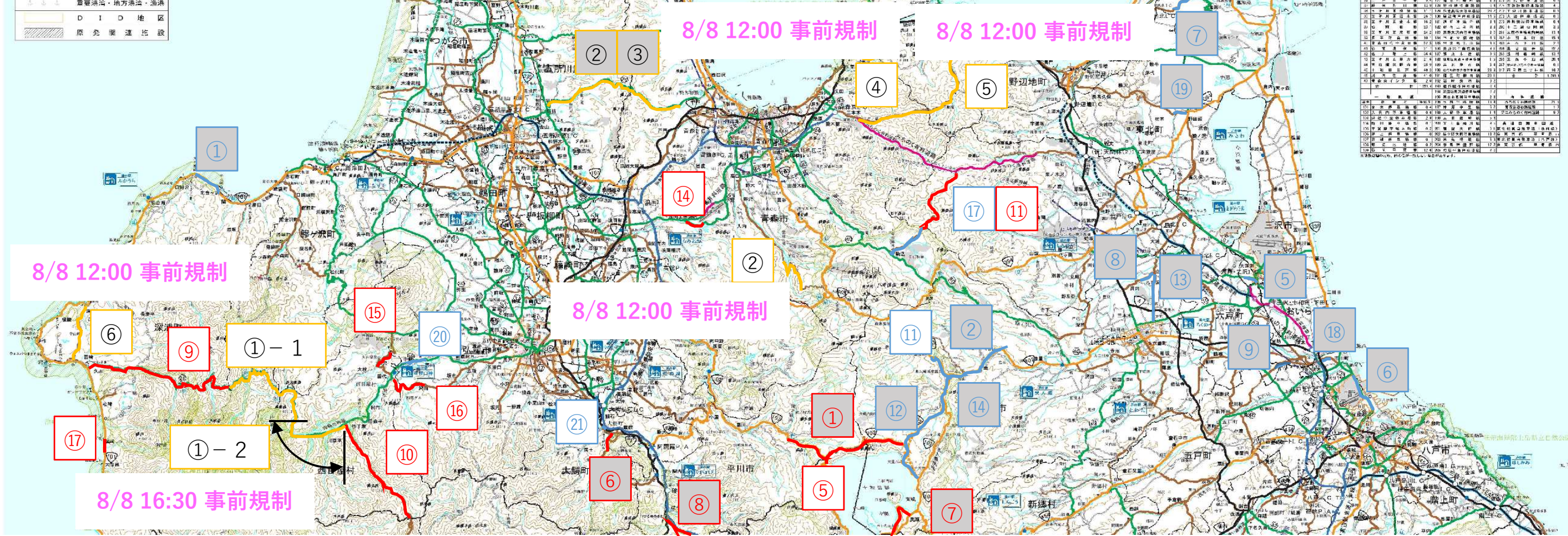
8月9日(火) 15:00現在
8月3日の大雨に係る通行規制を含む



凡例	
---	国界・市区界・町村界
—	高速道路
—	有料道路
—	有軌道路
—	国道
—	支線国道(自動車専用道路)
—	補助国道
—	補助国道(自動車専用道路)
—	主要地方道
—	一般県道
—	市町村道
■	国立・国定公園・自然公園
×	通行不能区間
●	道の駅
●	やすらぎの温泉等、ゆりの温泉
●	国民局地域整備部
●	市役所・町村役場
●	新幹線ルート(東北、北海道)
●	重要港湾・地方港湾・漁港
■	D I D 地区
■	原発圏運送設

凡例	
赤	土砂流出
青	冠水
黄	事前通行規制
灰	解除済
桃	事前通行規制

路線番号	区間	規制種別	規制時間	解除済
1	...	解除済		
2	...	事前通行規制	8/8 12:00	
3	...	解除済		
4	...	事前通行規制	8/8 12:00	
5	...	事前通行規制	8/8 12:00	
6	...	解除済		
7	...	事前通行規制	8/8 12:00	
8	...	解除済		
9	...	解除済		
10	...	解除済		
11	...	解除済		
12	...	解除済		
13	...	解除済		
14	...	解除済		
15	...	解除済		
16	...	解除済		
17	...	解除済		
18	...	解除済		
19	...	解除済		
20	...	解除済		
21	...	解除済		



R4.8.9豪雨 河川状況 (R4.8.9 16:00時点)

青森県河川海岸図



河川名	河川番号	河川長	流域面積	平均流量	最大流量	最大流量発生時刻	最大流量発生地点	最大流量発生地点の河川番号	最大流量発生地点の河川名
中村川	101	10.0	100	100	100	16:00	中村川	101	中村川
大秋川	102	10.0	100	100	100	16:00	大秋川	102	大秋川
大蜂川	103	10.0	100	100	100	16:00	大蜂川	103	大蜂川
松野木川	104	10.0	100	100	100	16:00	松野木川	104	松野木川
浪岡川	105	10.0	100	100	100	16:00	浪岡川	105	浪岡川
十川	106	10.0	100	100	100	16:00	十川	106	十川
平川	107	10.0	100	100	100	16:00	平川	107	平川

中村川

松野木川

大蜂川

浪岡川

十川

大秋川

平川

- 氾濫危険水位超過
- 避難判断水位超過
- 溢水発生

※中村川は既往最大水位を超過

中村川国道101号橋付近



中村川溢水状況



大秋川溢水状況



令和4年8月3日からの大雨に係る災害対策本部

災害対応目標及び対応方針（初動期）

災害対応目標

- 1 人命最優先で住民の安全確保
- 2 全庁体制による迅速な被害把握と災害初動対応
- 3 被災者及び避難者の状況把握と生活環境の確保

対応方針

- 最新の気象情報、河川水位情報を随時確認の上、土砂災害、浸水、河川の氾濫などに十分警戒
- 避難指示等の発令や避難所開設を行っていない市町村があれば助言
- 県職員は業務継続計画に基づき災害対応最優先の態勢確保
- 市町村・関係機関・リエゾン等との連携による迅速な被害把握と各種対応の検討
 - ・人的被害及び行方不明者、要救助者等の把握、孤立地域の把握
 - ・市町村の避難情報・体制、避難者数や避難所の運営状況の把握
 - ・建物浸水被害の状況、ライフライン・インフラ等の状況把握と応急対策
 - ・被災市町村への人的・物的応援の必要性 など
- 救助・救援活動は関係機関等と連携して迅速に対応
- 本部・地方支部間及び地方支部内の情報共有の徹底
- 夜間を迎えることから、市町村や報道機関を通じた住民への情報提供と注意喚起

なお、今後の状況変化を踏まえて、更なる対応を検討するもの。

令和4年8月3日からの大雨に係る災害対策本部会議
本部長指示事項

令和4年8月9日
青森県災害対策本部

大雨に係る当面の対応について

本日、前線の影響で津軽を中心に激しい雨が降り、県内各地で土砂災害警戒情報等が発表されるとともに、岩木川水系や中村川、浪岡川で氾濫危険水位を超え、土砂崩れや冠水、浸水等の被害も多数発生しています。

県では、「8月3日の大雨に係る青森県災害対策本部」態勢を継続していましたが、本日の状況を踏まえ、「8月3日からの大雨に係る青森県災害対策本部」に切り替え、住民の命を守るため、関係機関と連携し、情報収集や被害の把握に努めているところです。

現在、弘前市における「緊急安全確保」の発令をはじめ、各地で「避難指示」が発令されているほか、全県において被害の発生又は被害のおそれがあり、引き続き人命最優先で対応に当たる必要があります。

知事からの指示事項として、関係部局及び地方支部にあつては、人的被害や要救助者等について、その把握と対応に全力を挙げるとともに、道路の被害や土砂崩れ、河川の氾濫等の状況を把握し、応急対応や復旧に向けた取組を進めてください。また、今夜から明日にかけて各地で大雨が降る可能性があり、更に被害が拡大するおそれもありますので、対応に万全を期すようお願いいたします。

以上、引き続き、市町村及び関係機関とも連携しながら、全庁一丸となって、迅速かつ正確な情報収集と分析を行い、災害対応に臨む

よう指示します。

今回の災害により被災された地域の皆様方に対して、心よりお見舞い申し上げます。

気象状況は、前線が停滞していることから、今夜から明日にかけて各地で大雨が降る可能性があり、更に被害が拡大するおそれもあります。

被災地域にお住いの皆様方におかれましては、引き続き気象情報や市町村の発令する避難情報に十分注意し、早めに災害から身を守る行動を取るようお願いします。

新型コロナウイルス感染症により自宅療養中の方もいらっしゃると思いますが、氾濫等が差し迫っている場合は、命を守るために、自宅療養中でも速やかに市町村が設置する避難所に避難してください。また、避難所に入る際は、自ら自宅療養者である旨を申し出るようお願いします。

避難者の方をはじめ、不安な思いを抱えながら過ごされている方々も多いものと存じますが、現在、県、市町村及び関係機関が全力を挙げて取り組んでおりますので、御理解と御協力をよろしくお願いいたします。