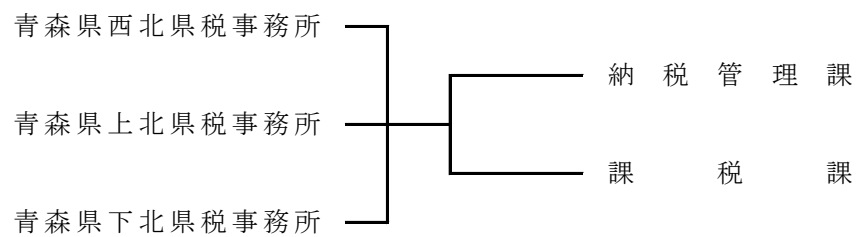
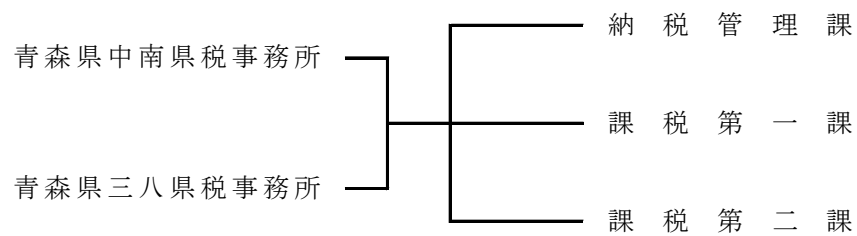
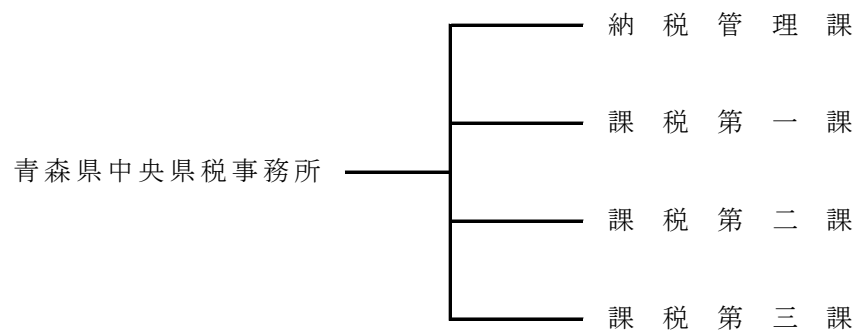
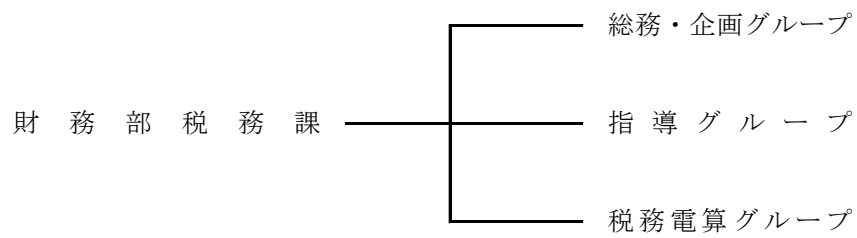
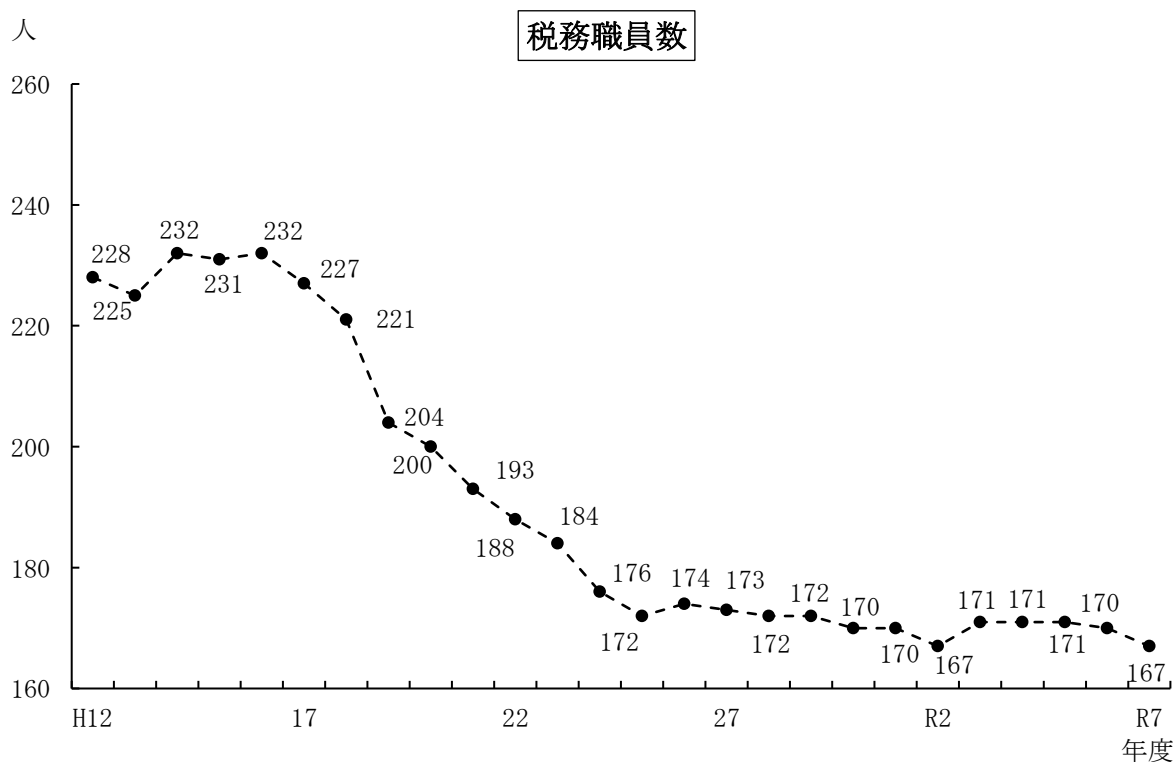
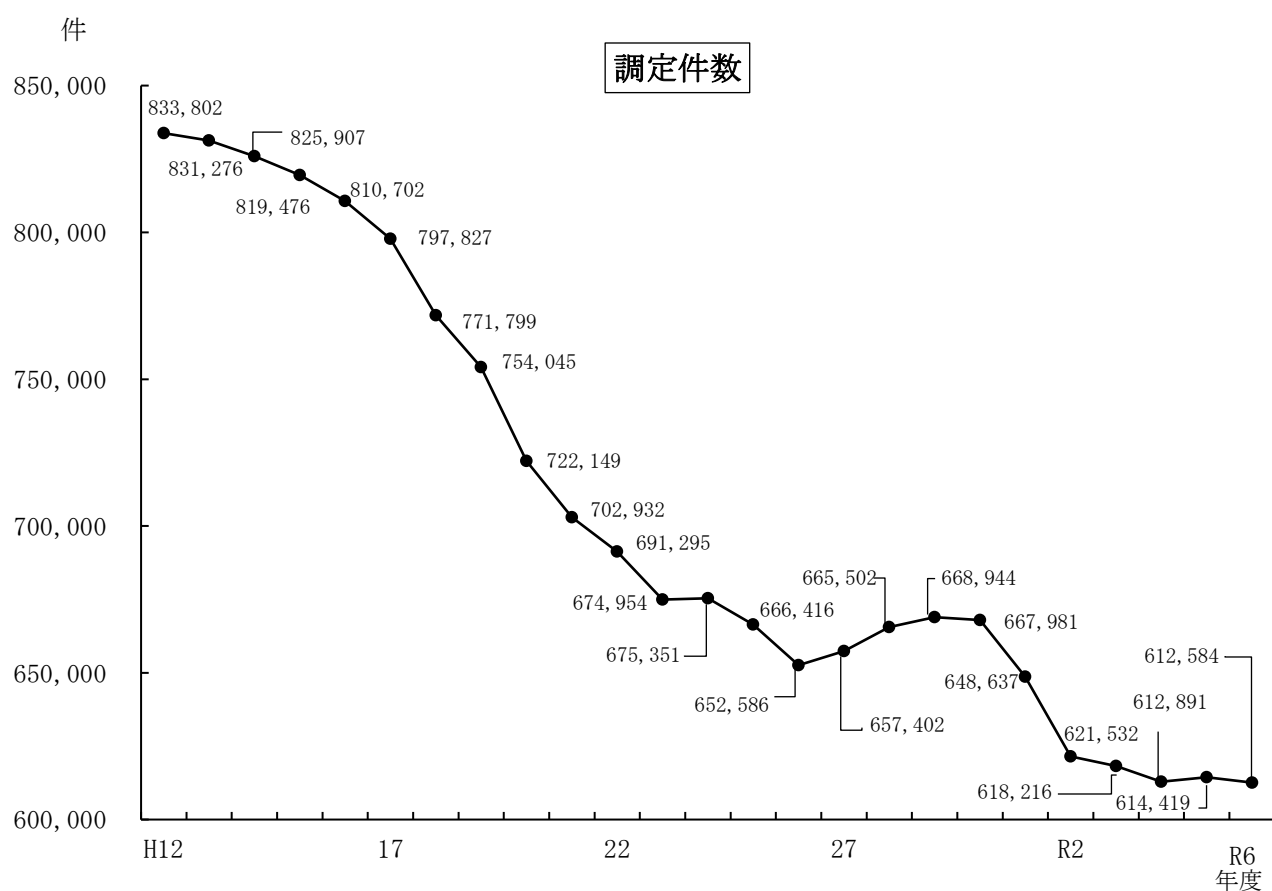


# 1 税 務 機 構

(7. 4. 1現在)



## 2 県税調定件数・税務職員数年度別推移



### 3 税 務 職 員 数 調

#### (1) 職 種 別

(7.4.1現在)

(単位：人)

区 分	税 務 課	中 央	中 南	三 八	西 北	上 北	下 北	計
課 長	1							1
県 税 事 務 所 長		1	1	1	1	1	1	6
次 長		1	1	1	1	1	1	6
課 長 代 理	1							1
副 参 事								0
総 括 主 幹	3	4	3	4	2	1	1	18
課 長								0
主 幹	3	10	5	4	3	4	2	31
主 査	6	10	6	3	3		1	29
主 事	6	18	7	13	6	12	7	69
主 幹 専 門 員		2			2			4
主 任 専 門 員		1	1					2
専 門 員								0
計	20	47	24	26	18	19	13	167

#### (2) グループ（課）別

(単位：人)

区 分	税 務 課	中 央	中 南	三 八	西 北	上 北	下 北	計
課 長	1							1
県 税 事 務 所 長		1	1	1	1	1	1	6
		1	1	1	1	1	1	6
課 長 代 理	1							1
グ 総 務・企画グループ	6							6
ル 指 導 グ ル ー プ	6							6
プ 税 務 電 算 グ ル ー プ	6							6
納 税 管 理 課		20	10	10	9	10	7	66
課 税 第 一 課		11	5	6				22
課 税 第 二 課		7	7	8				22
課 税 第 三 課		7						7
課 税 課					7	7	4	18
計	20	47	24	26	18	19	13	167

## 4 税務職員年齢別調

(7.4.1現在)

(単位：人)

区 分	税 務 課	中 央	中 南	三 八	西 北	上 北	下 北	計
20 歳 未 満				1				1
20歳以上24歳以下		4	2	3	2	3	4	18
25   "   29   "	4	4	2	6	3	5	2	26
30   "   34   "	3	9	4	3	1	4	1	25
35   "   39   "	5	4	2	2	1		1	15
40   "   44   "	2	2	2	2	2			10
45   "   49   "	2	7	5	1	1	2	1	19
50   "   54   "	3	8	2	4	1	4	3	25
55           歳		1	1	1			1	4
56           歳			1	1	2			4
57           歳	1	1	1	1	1			5
58           歳				1				1
59           歳		1	1		1	1		4
60           歳		1			1			2
61   歳   ～		5	1		2			8
職       員       数	20	47	24	26	18	19	13	167
年    齡   合   計	776	2,017	1,013	980	790	697	469	6,742
平   均   年   齡	38.8	42.9	42.2	37.7	43.9	36.7	36.1	40.4

## 5 税務課及び県税事務所所在地並びに管轄区域

(7.4.1現在)

配 置 別	所 在 地	とりまとめ指定 金 融 機 関	管 轄 区 域
税 務 課	〒030-8570 青森市長島一丁目1-1 (大代表) 017(722)1111 (直 通) 017(734)9064		県内一円
青 森 県 中 央 県 税 事 務 所	〒030-8530 青森市新町二丁目4-30 (県庁舎北棟1階) (大代表) 017(722)1111 (直 通) 017(734)9970	青森みちのく銀行 県 庁 支 店	青森市、平内町、今別町、蓬田 村、外ヶ浜町  分割法人関係、利子割、配当割、 株式等譲渡所得割、個人事業税、 たばこ税、自動車税環境性能割、 自動車税種別割、鉾区税及び 固定資産税については、県内一円
青 森 県 中 南 県 税 事 務 所	〒036-8345 弘前市大字蔵主町4 (代表) 0172(32)1131 (直通) 0172(32)4341	青森みちのく銀行 親 方 町 支 店	弘前市、黒石市、平川市、西目 屋村、藤崎町、大鰐町、田舎館 村
青 森 県 三 八 県 税 事 務 所	〒039-1101 八戸市大字尻内町字鴨田7 (代表) 0178(27)5111 (直通) 0178(27)4455	青森みちのく銀行 八 戸 支 店	八戸市、三戸町、五戸町、田子 町、南部町、階上町、新郷村
青 森 県 西 北 県 税 事 務 所	〒037-0046 五所川原市字栄町10 (代表) 0173(34)2111 (直通) 0173(34)3141	青森みちのく銀行 五 所 川 原 支 店	五所川原市、つがる市、鰯ヶ沢 町、深浦町、板柳町、鶴田町、 中泊町
青 森 県 上 北 県 税 事 務 所	〒034-0093 十和田市西十二番町20-12 (代表) 0176(22)8111 (直通) 0176(23)4241	青森みちのく銀行 十 和 田 支 店	十和田市、三沢市、野辺地町、 七戸町、六戸町、横浜町、東北 町、六ヶ所村、おいらせ町
青 森 県 下 北 県 税 事 務 所	〒035-0073 むつ市中央一丁目1-8 (代表) 0175(22)8581 (直通) 0175(22)3105	青森みちのく銀行 む つ 支 店	むつ市、大間町、東通村、風間 浦村、佐井村