

## 県内のコンバージョン実例紹介

報告 1



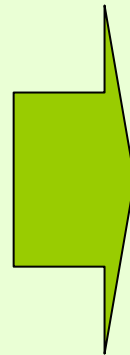
# NonoUe 人形の館

- コンバージョン内容（用途変更）  
小中学校                      美術展示館 +
- 所在地  
七戸町中村 5 5（旧 野々上小中学校：H14.3廃校）



< Before >

第6回青森県FM講演会



< After >

# Nonoue 人形の館



\* 現代創作人形専門の美術館 \*



# 中心人物 / 事業主体

## □ 中心人物

なりた・きゅうせい

現代人形アーティスト 奈里多究星 氏

<七戸町出身。創作人形制作の活動を東京で展開した後、平成15年からアトリエを七戸町に移して活躍中。>

## □ 事業主体

NPO法人ワースライフ（H17.2認証）

<地方自治体が所有する利用目的の定まらない遊休施設の有効活用を目指し、展覧会事業やアーティストの活動支援事業等を行うことによって、地域住民の文化振興及び地域活性化に寄与することを目的とする特定非営利活動法人>

# 経緯

---

昭和37年	現施設（旧野々上小中学校）新築
平成12年12月	学校統合による廃止が決定
平成14年3月	野々上小中学校 閉校
10月	町制施行100年記念「郷土の作家たち展」 （鷹山宇一記念美術館） 奈里多氏
平成15～16年	県内で個展を相次ぎ開催 奈里多氏 （16年11月～旧野々上小中で長期開催）
平成17年2月	NPO法人ワースライフ設立
4月	公有財産賃貸借契約締結（七戸町） NonoUe人形の館 開館

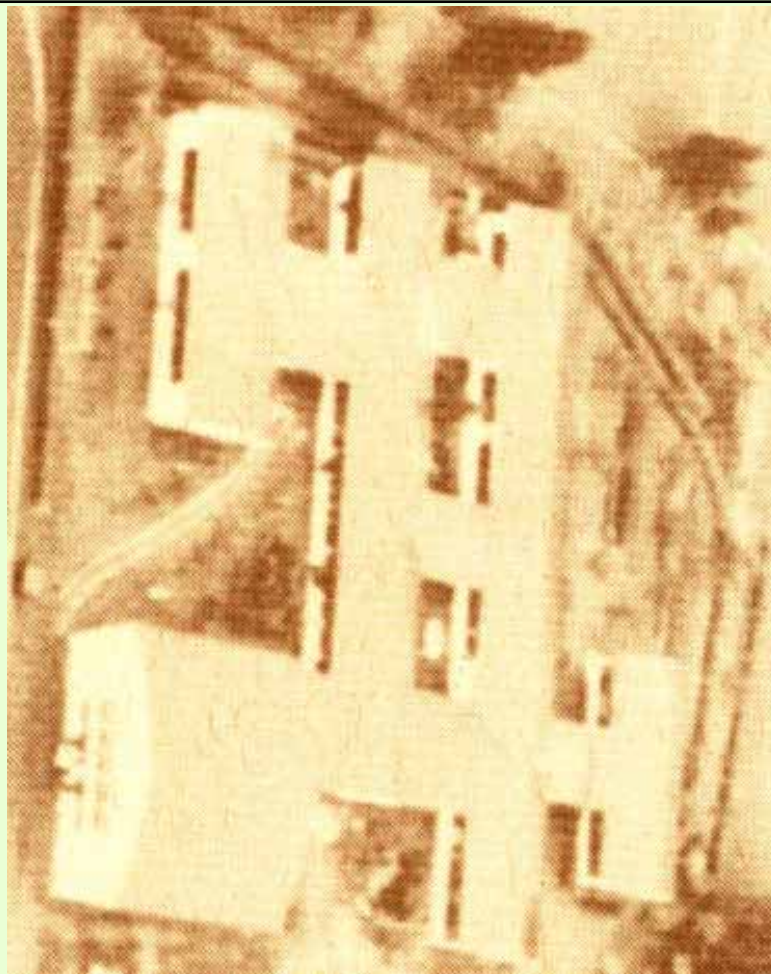
# コンバージョンの内容

## < 学校施設 美術展示館 + >

- 利用形態  
七戸町普通財産の部分的有償貸付  
(1,465m<sup>2</sup>のうち722m<sup>2</sup> 別図)
- 貸付料 ( 条例の規定に基づく減額貸付 )  
当該施設に係る町負担額 ( 火災保険料 ) の貸付  
面積割額
- 改修内容  
エントランス外回り、展示室内装
- 改修経費・維持管理経費  
借主 ( ワースライフ ) 全額負担

# 全体図（旧野々上小中・航空写真）

---



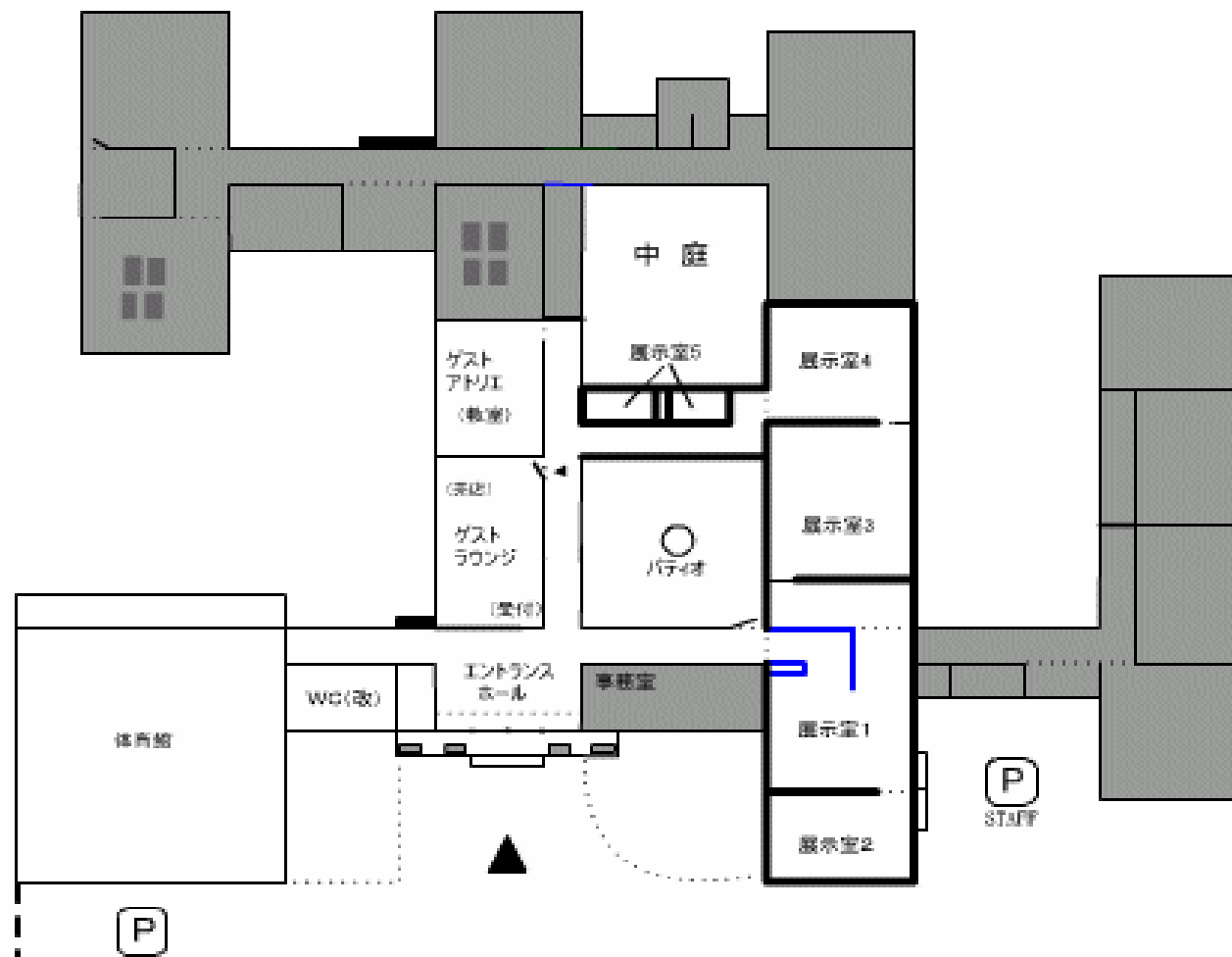
# 全体図



一般公開区分



非公開区分





Before / After

< 正面玄関 エントランス >



< Before >

< After >



# Before / After

## < 職員室 ゲストラウンジ(喫茶・売店) >



< Before >

< After >



Before / After

< 音楽室 ゲストアトリエ >



< Before >

< After >



B e f o r e / A f t e r

< 図書室 展示ギャラリー 1 >



< B e f o r e >

< A f t e r >



# Before / After

## < 保健室 展示ギャラリー 2 >



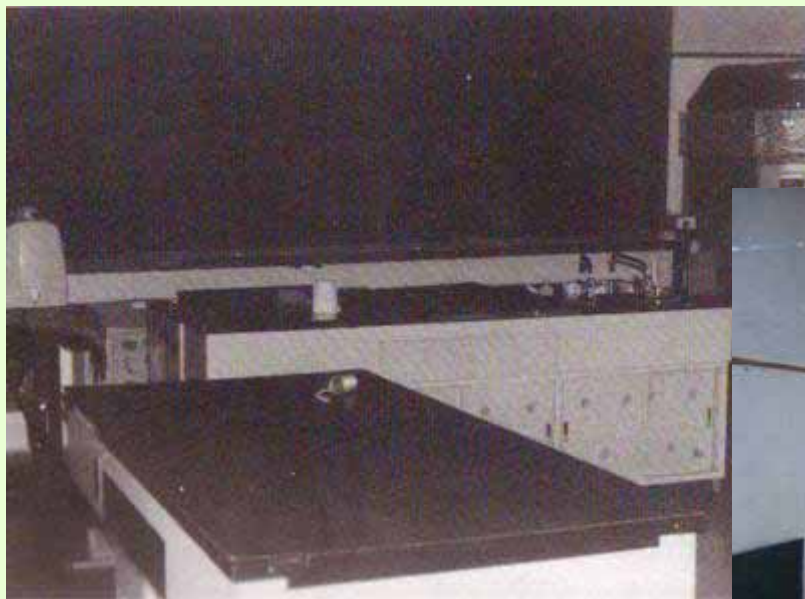
< Before >

< After >



# Before / After

## < 家庭科室 農家レストランへ >



< Before >

< After >



改装準備中

# 内装の工夫



展示室への動線（廊下）の右壁面に  
野々上小中学校の沿革をパネル展示



阿迫板（あぜりいた＝防雪板）を  
再利用した展示室のエントランス

# 内装の工夫



従来の照明器具を和紙で覆い  
光を柔らかくしながら再利用



教室の雰囲気をあえてそのまま  
にして残す部分も。（思案中）



# 進化 / 深化



一般公開区分



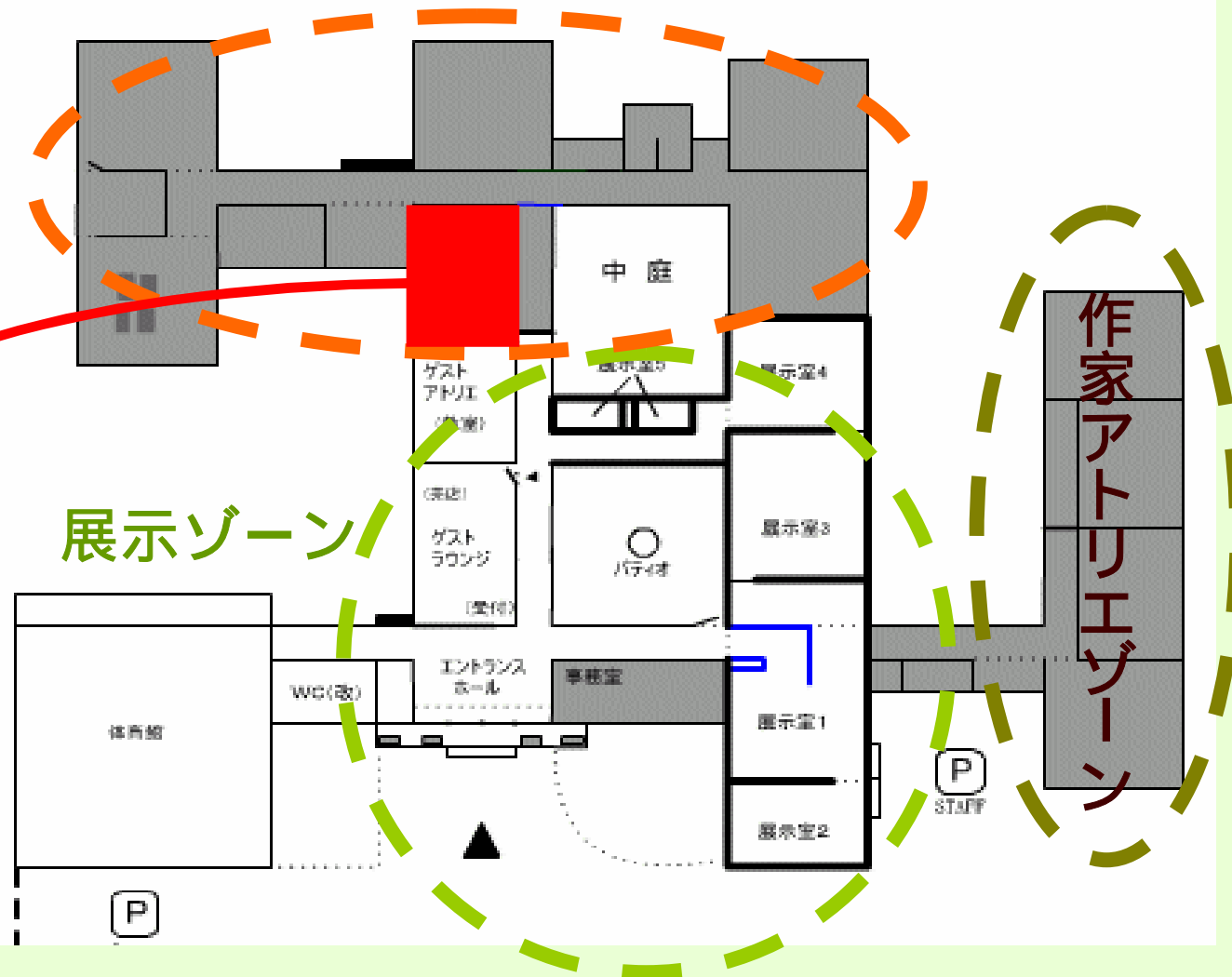
非公開区分

地域交流  
ゾーン

農家レストラン  
平成18年春  
オープン予定!

展示ゾーン

作家アトリエゾーン



# 事業化のきっかけ

---

- 町：原則解体  
／ 同時並行で後利用策を模索
- 奈里多氏：広いアトリエ  
／ 東京で良好な創作環境の確保は困難
- エポックメイキング  
／ 「町制100年記念・郷土の作家たち展」に招聘

# ポイント < 建物の記憶 >

- 旧野々上小中学校：  
地域の精神的な支柱
- アーティスト：  
地域との良好な関係  
/ 展覧会、人形制作教室などの開催  
/ 町・地域とともにオープンな対話集会



( 開館後 )  
奈里多氏が山車の制作に加わり、「七戸秋祭り」に町内会が復活参加

# ポイント < 進化 / 深化 >

---

- 事業主体：NPO法人（「家守」的）  
/ アーティストの活動支援事業等を通じた文化振興・地域活性化が目的
- 事業展開：  
/ 「創作アトリエ」 「美術展示館」  
「人形制作教室」 「農家レストラン」  
「生涯学習活動の場」 ？

# ひとつのかたち

---



大がかりな改修を伴わないものの、建物の記憶を残しながら、地域とともに新たに生まれ変わり、さらに成長していくという、ひとつのコンバージョン。

# 参考資料 / 御協力

- Nonoue 人形の館HP

<http://www.nonoue.com/>

- 御協力いただいた方々  
奈里多究星氏  
七戸町教育委員会学務課  
七戸町財政課

