

旧倉石養護学校の 活用事例

青森県文化観光部観光推進課

総括主幹 秋田 佳紀

周边环境



こどもみらい館オープンまでの経緯(1)

- 平成13年9月
県教育庁から県立倉石養護学校廃校に伴う
校舎活用の打診
- 平成13年10月
村庁議で幼児教育施設としての活用検討開始
活用検討プロジェクトチーム設置
当時の村立幼児教育施設
(保育所1、児童館2、幼稚園2)
- 平成13年11月
統合幼児教育センター構想案作成
村審議会委員に対する説明
村幼児教育懇談会(保護者等村民に対する説明)
議会全員協議会説明

こどもみらい館オープンまでの経緯(2)

- 平成14年1月 県教育庁と校舎活用の協議開始
県とリフォーム財源についての協議
- 平成14年3月 県立倉石養護学校閉校
- 平成14年6月 保護者説明会開催
(幼稚園廃止に対する反対意見)
- 平成14年7月 保護者懇談会開催
- 平成14年8月 議会全員協議会開催
- 平成14年9月 議会全員協議会開催
村臨時議会でリフォーム補正予算議決
プロポーザル公開審査会開催

こどもみらい館オープンまでの経緯(3)

- 平成14年10月 県教育庁から校舎引渡し
ワークショップ開催
- 平成14年11月 ワorkshop成果とりまとめ
- 平成15年 3月 リフォーム工事完了
- 平成15年 4月 村立こどもみらい館オープン
〔 保育所1・児童館2 統合 〕
〔 幼稚園2 存続 〕

施設概要

- 構造：鉄筋コンクリート造2階建
- 竣工年月：昭和50年9月
- 所在地：五戸町大字倉石石沢字山辺沢
- 敷地面積：15,608m²
- 建築面積：883.57m²
- 延床面積：1,328.00m²
- 改修面積：828.00m²

改修は、保育所用途の1階のみ
体育館・渡り廊下は含まない

改修工事概要

- 建築概要

- 1) 車動線と園児の動線の分離

- 設備概要

- 1) 既存配管をできる限り活用

- 2) 厨房の新設

- 3) 0 ~ 2歳児には、専用の水回りを設置

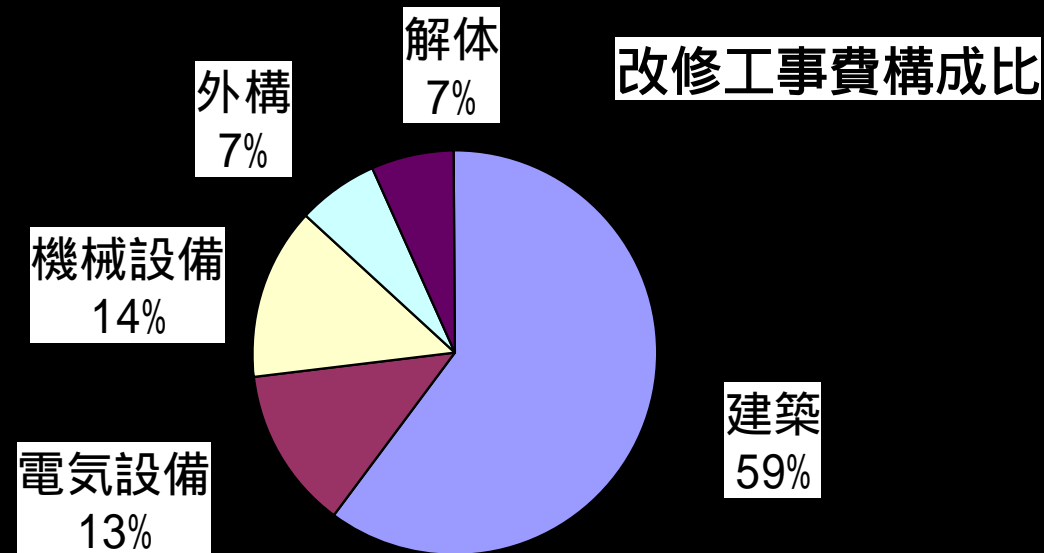
- 4) 暖房設備は既存を点検・整備

- 5) 電気設備は、不足の照明・コンセントのみ新設

【資料提供 株式会社 石川設計(設計・工事監理)】

改修(用途変更)のコスト

- 設計費用 2,536千円
- 工事監理 1,087千円
- 改修工事 51,970千円



《参考》新築と比較したコスト

- 改修と同規模の保育所を新築した場合の
想定工事費

約 214,000千円

- 県が旧校舎全てを解体した場合に要する
想定工事費

約 40,000千円

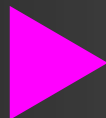
設計・監理費、体育館の解体費は除く



〈改修前〉
旧倉石養護学校

校舎南面

〈改修後〉
倉石保育所



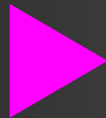


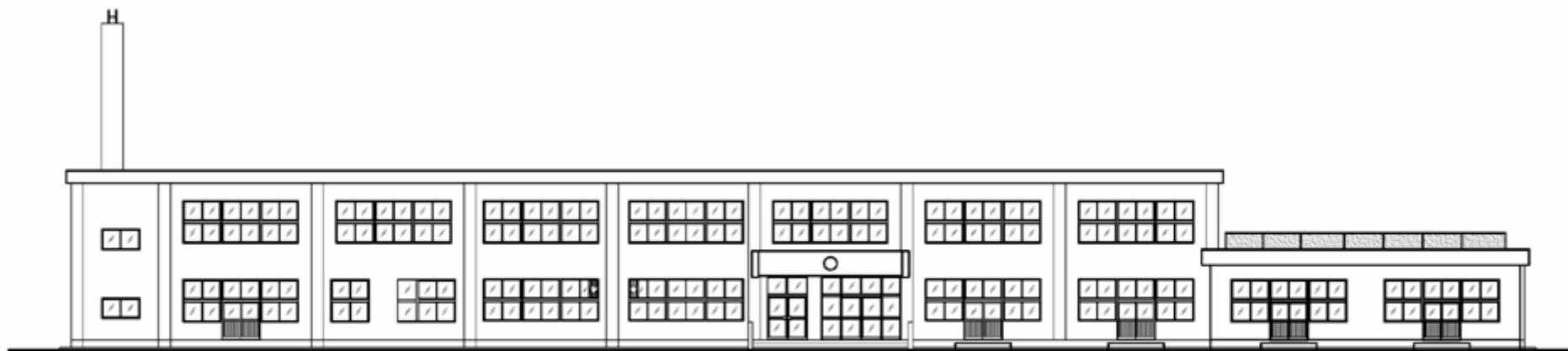
〈改修前〉
旧倉石養護学校

校舎南面

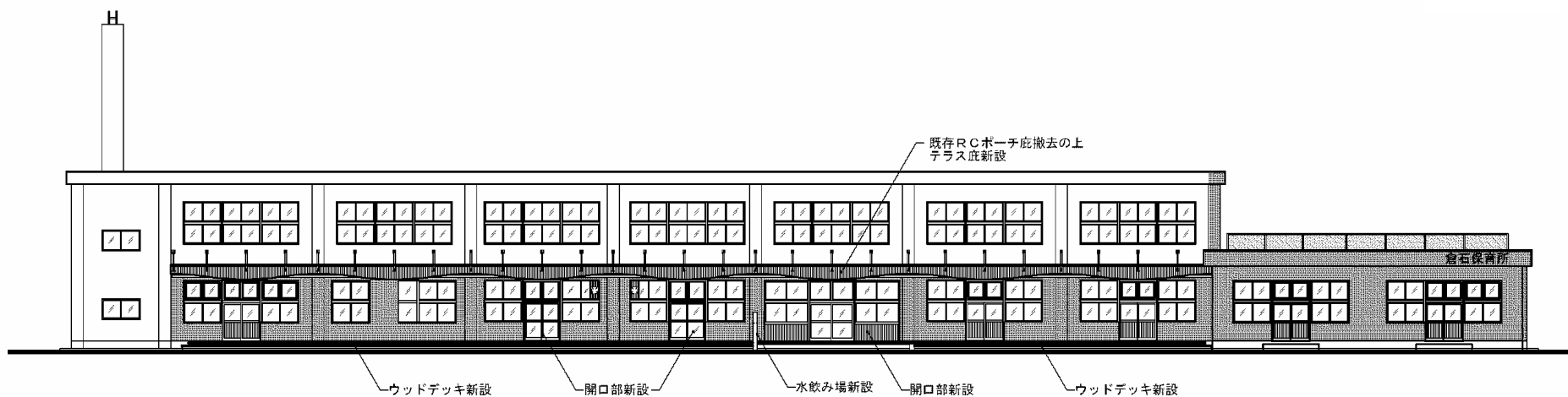


〈改修後〉
倉石保育所

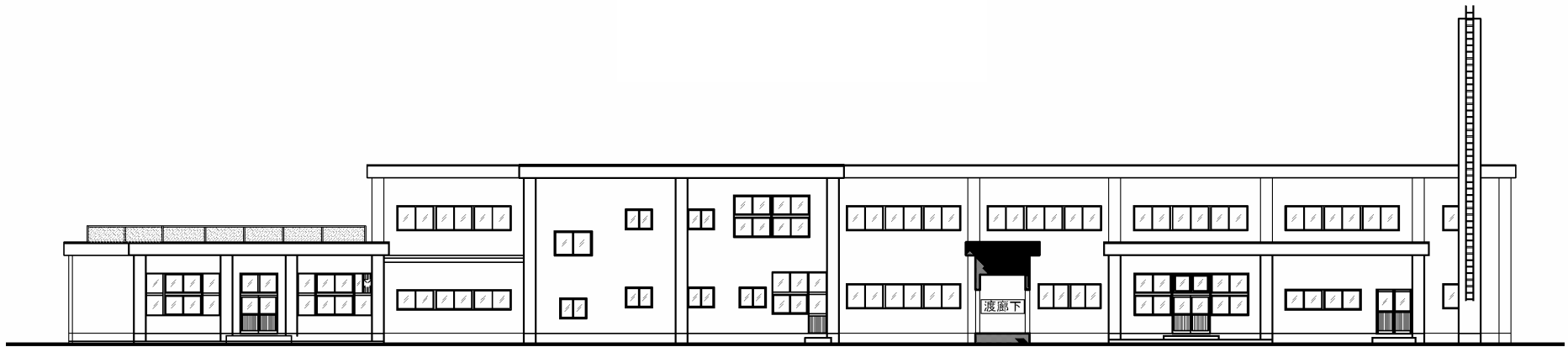




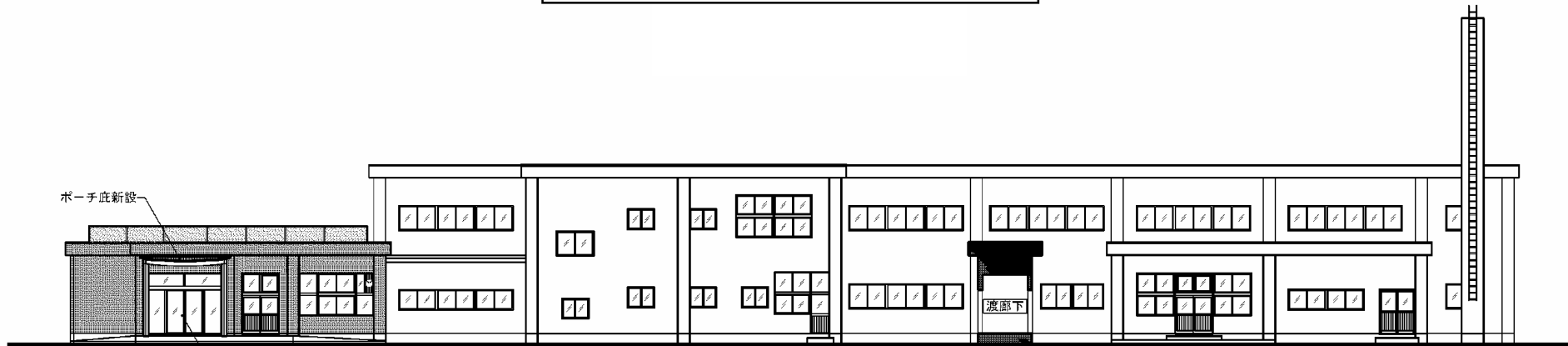
南側立面図〈改修前〉



南側立面図〈改修後〉

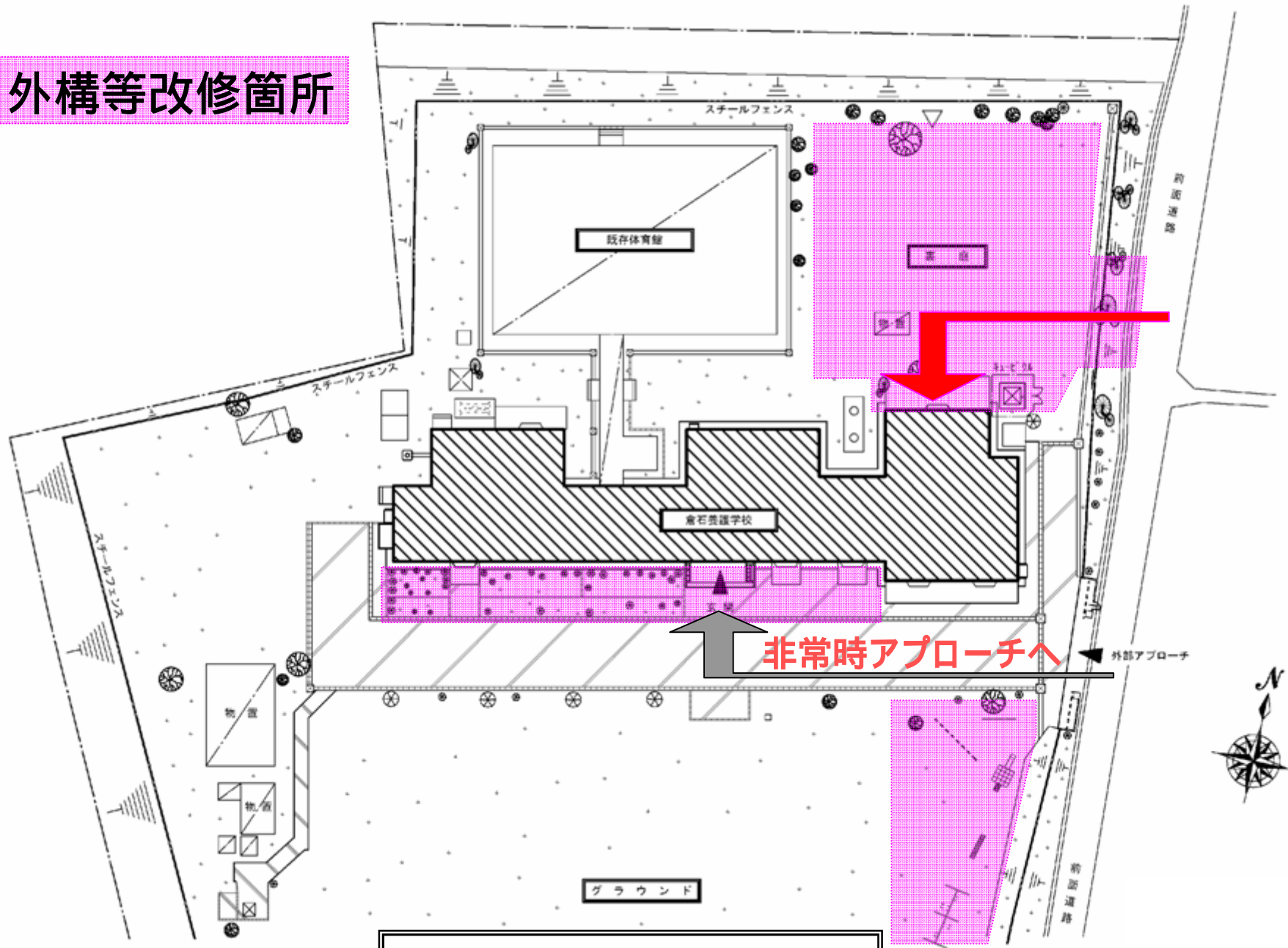


北側立面図《改修前》

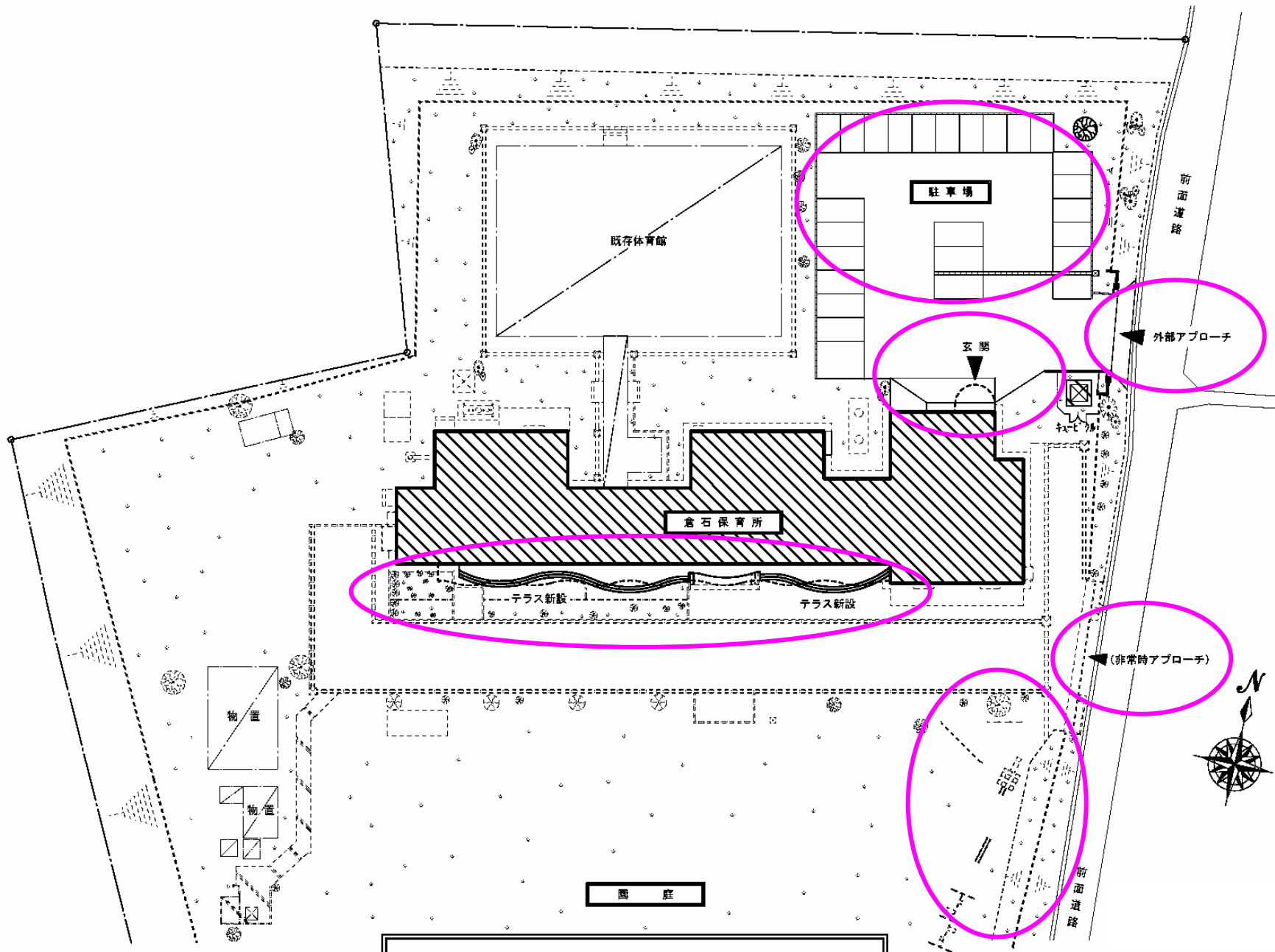


北側立面図《改修後》

外構等改修箇所



改修前配置図



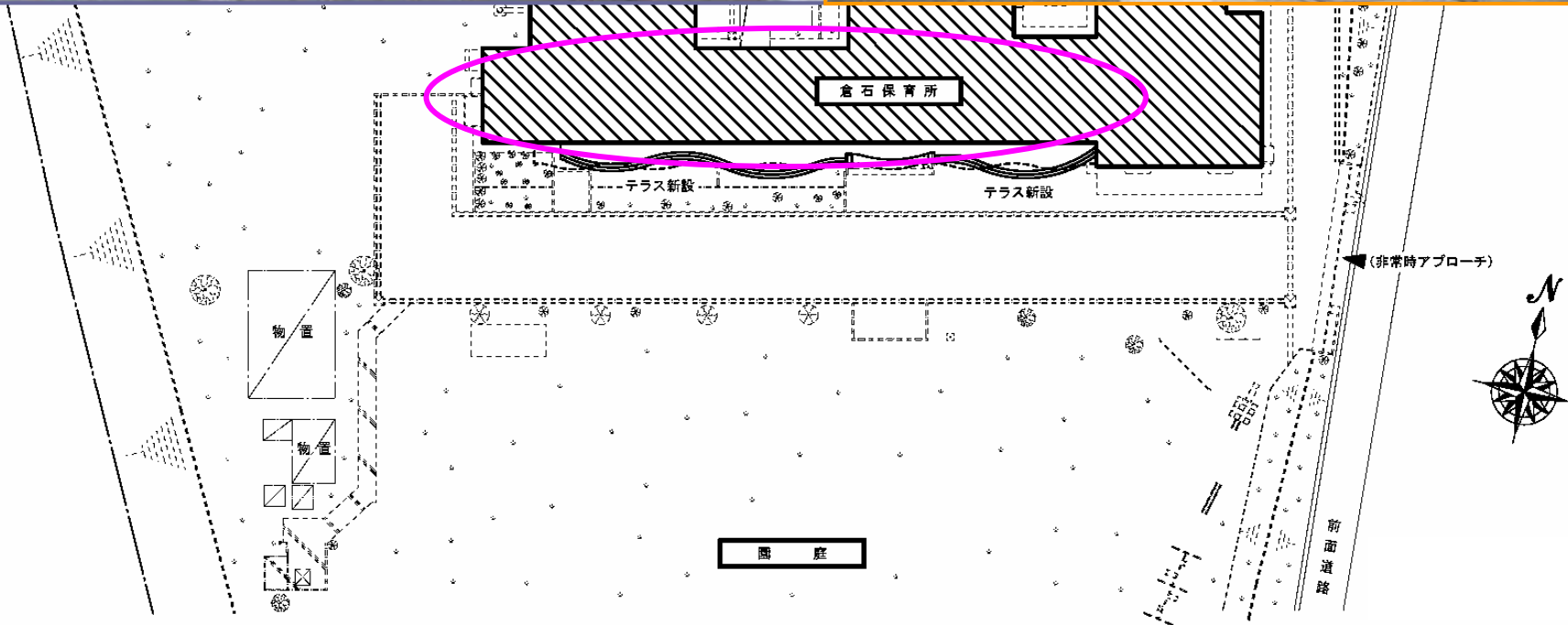
改修後配置図



(改修前)

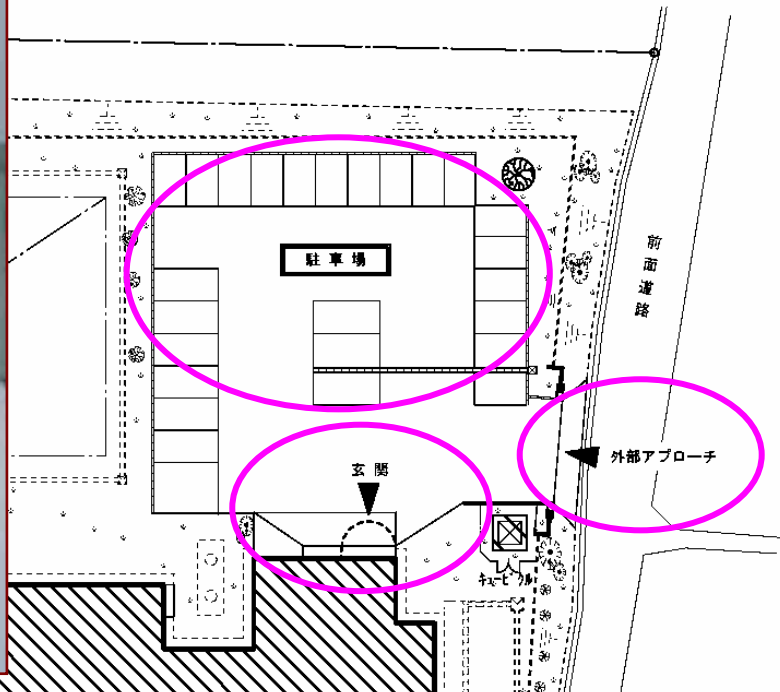


(改修後)





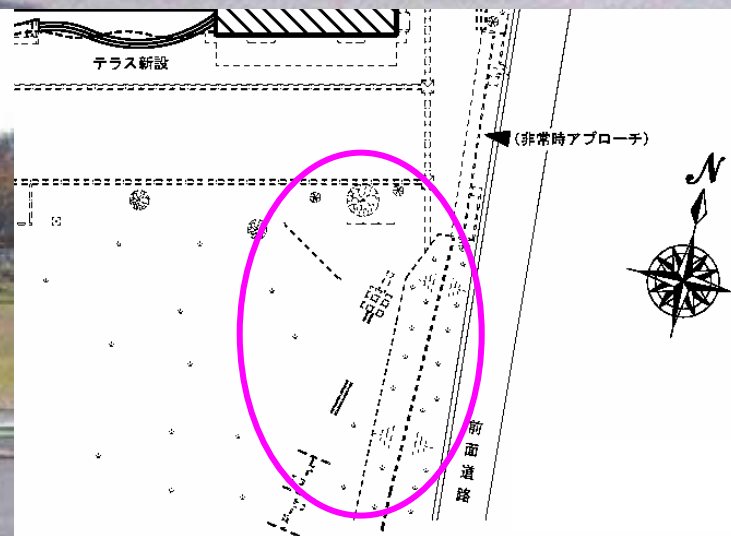
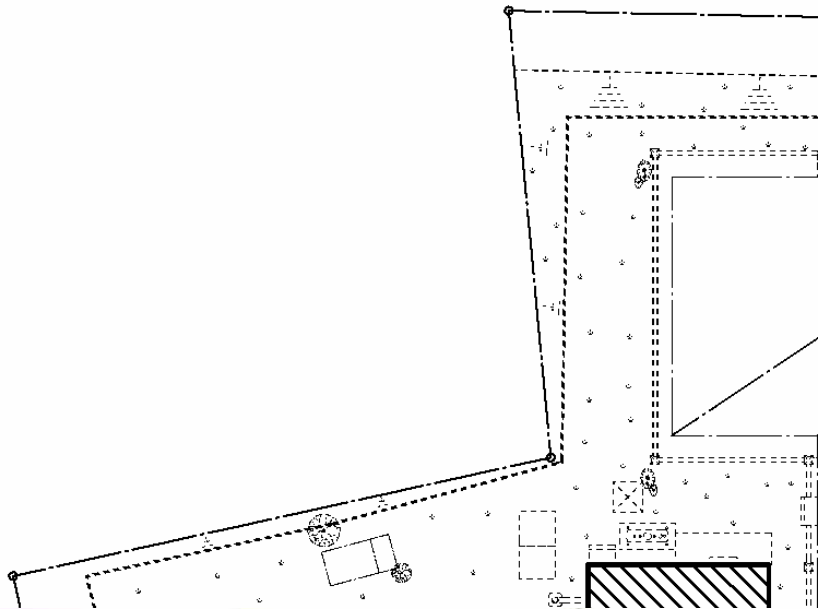
〈改修前〉

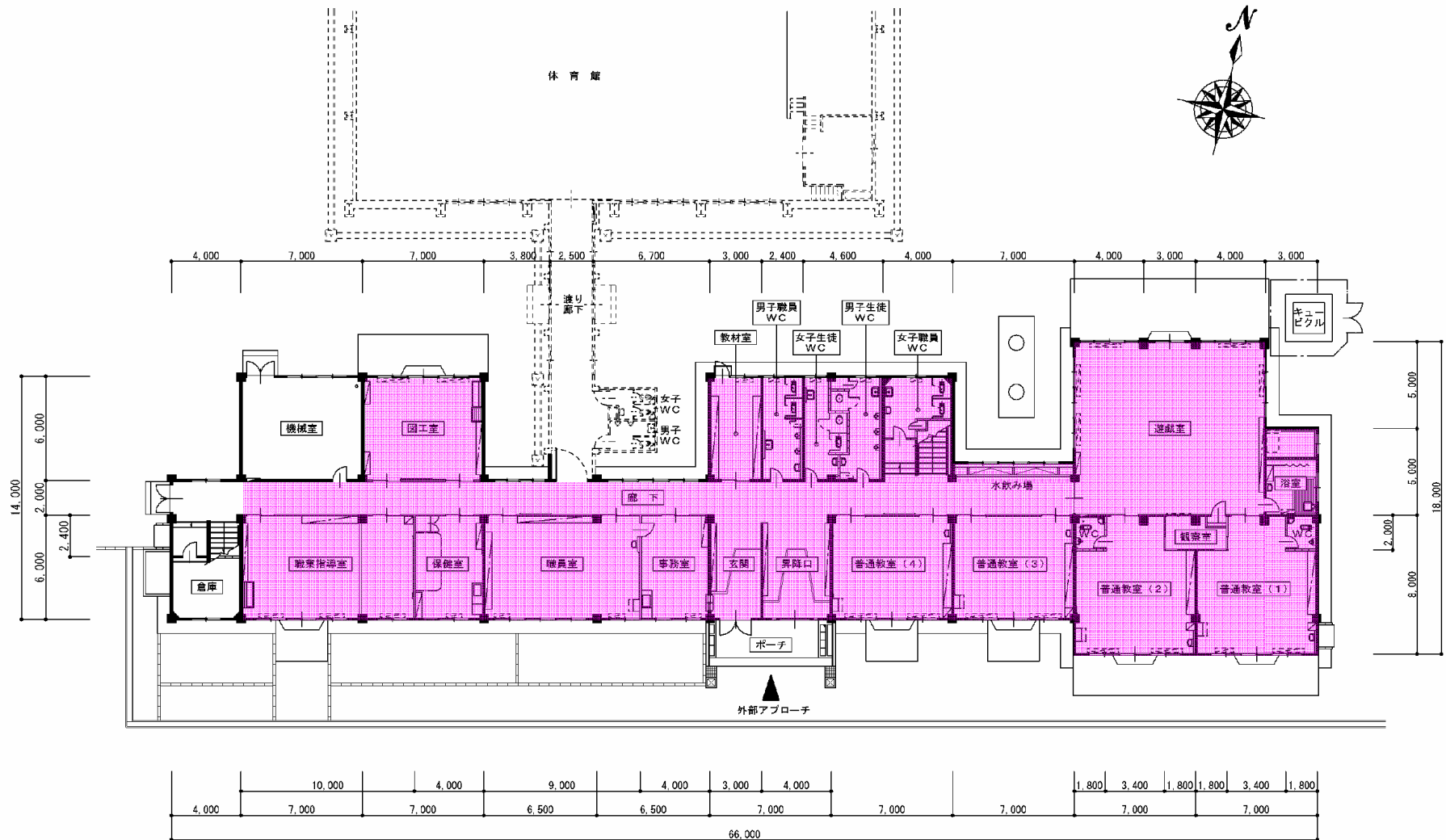


〈改修後：正門新設〉

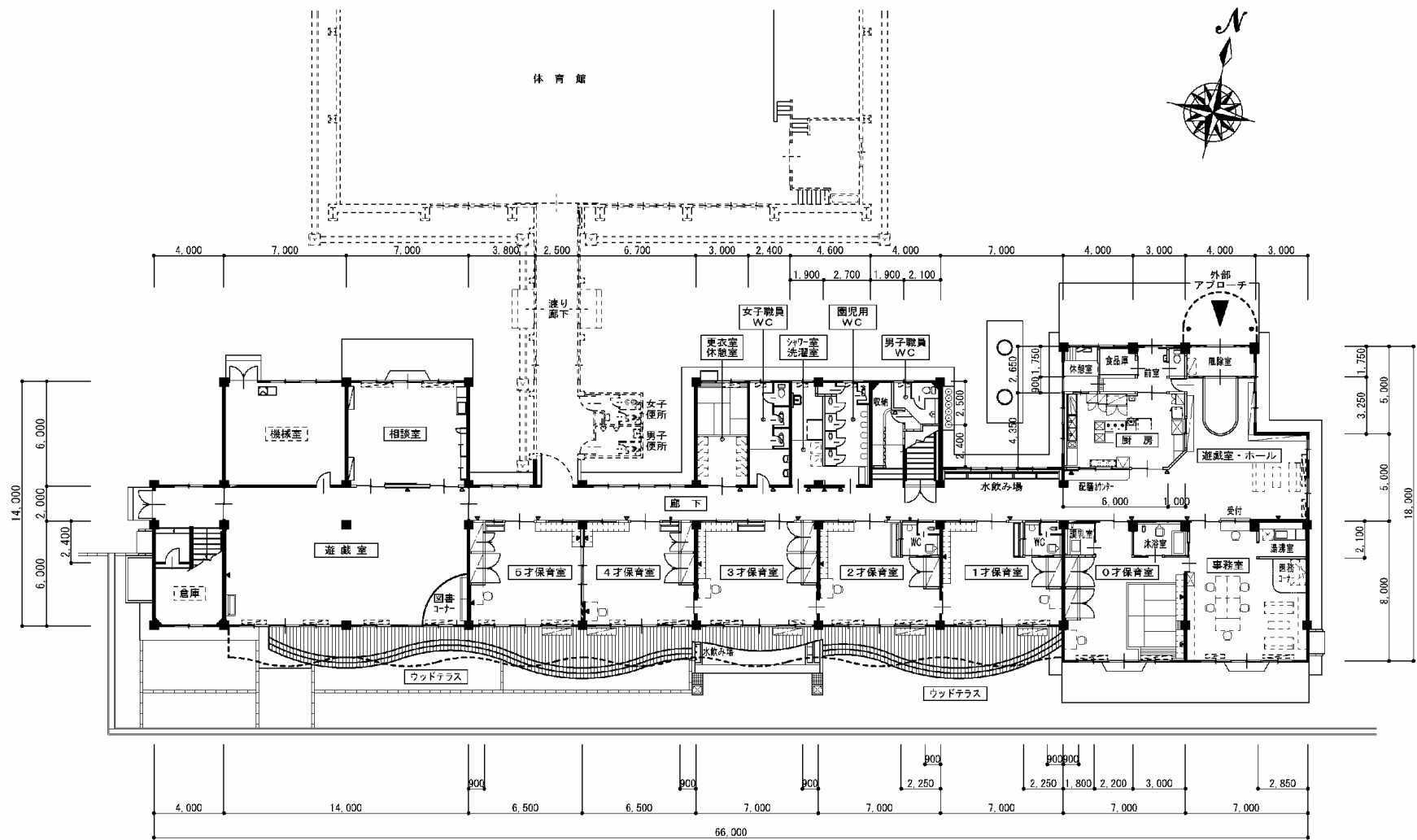


〈改修後：玄関〉

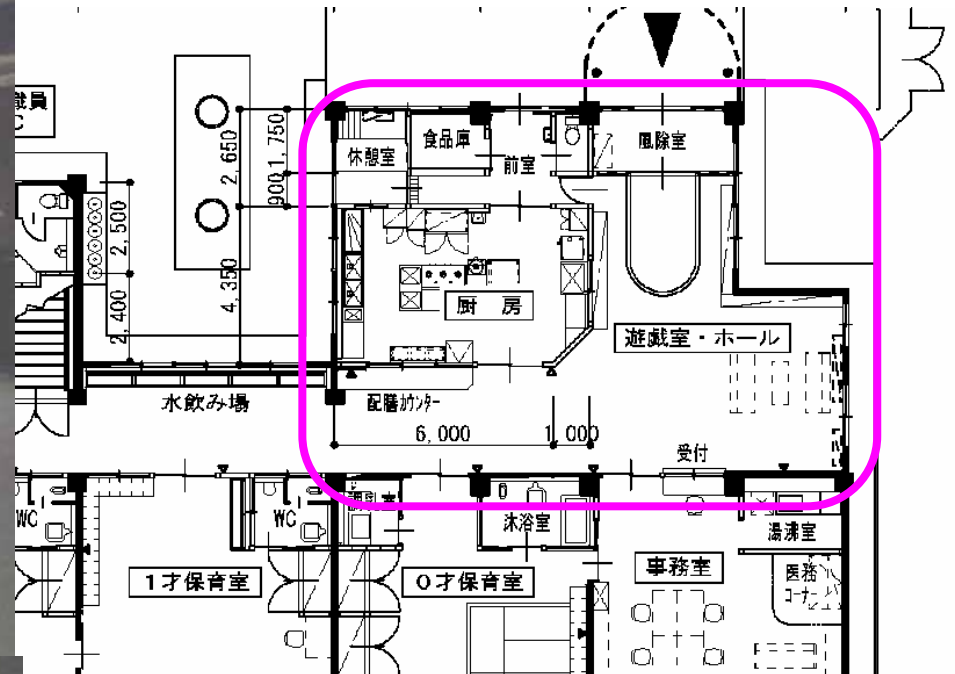




改修前平面図



改修後平面図





◀ (改修後)
厨房
(配膳カウンター)

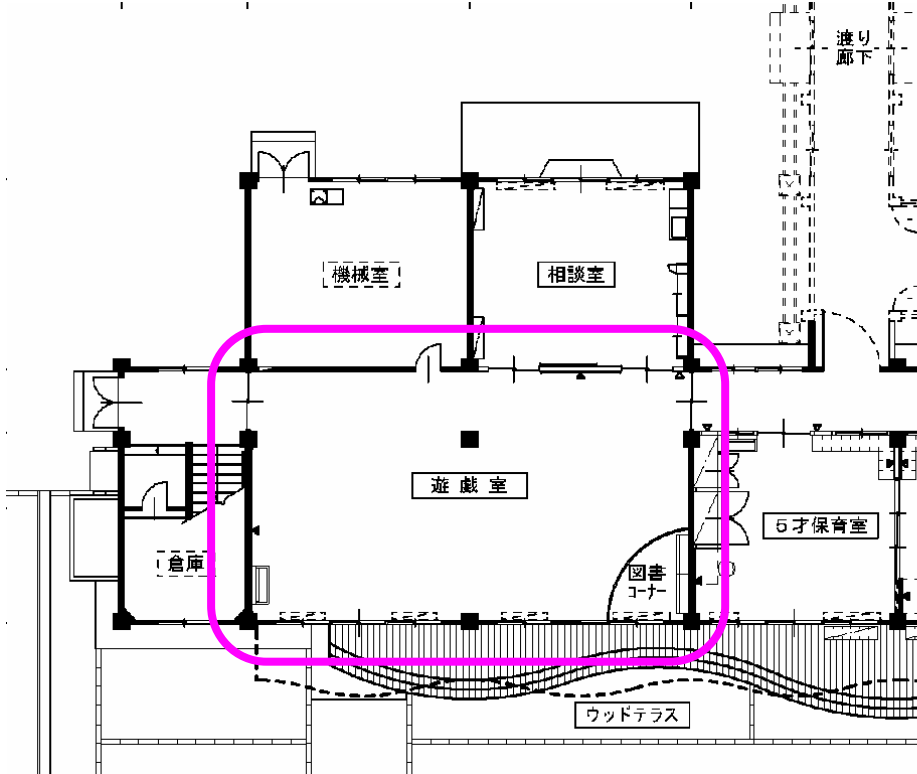


(改修後)
玄関ホール ▶



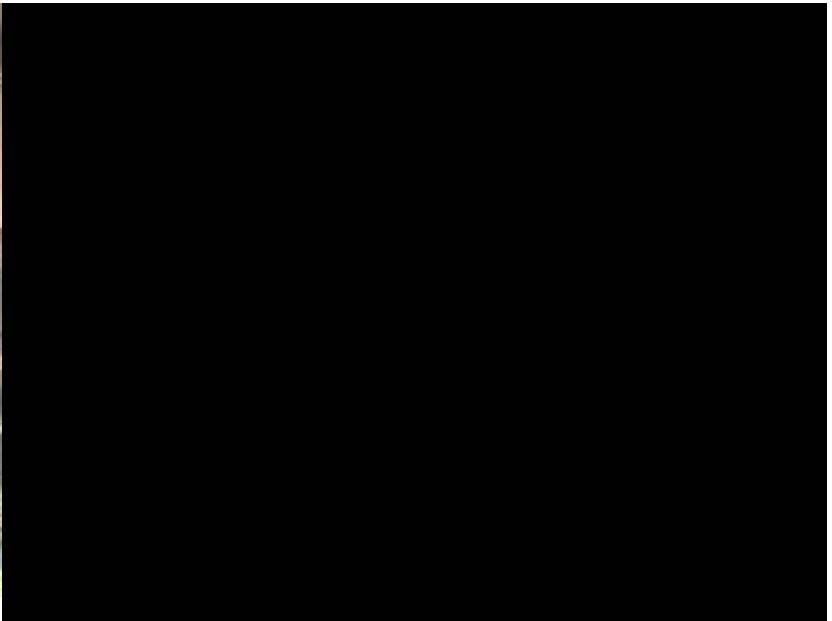
〈改修前：職業指導室〉

〈改修前：保健室〉



〈改修後：遊戯室〉

ウッドテラス



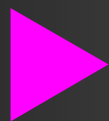
▲
**(改修後)
遊戲室**
▶



◀ (改修前)
普通教室



(改修後)
保育室





◀ (改修後)
保育室
室のつながり

(改修後)
保育室
廊下側 ▶



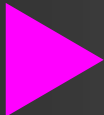


〈改修前〉

1階廊下



〈改修後〉





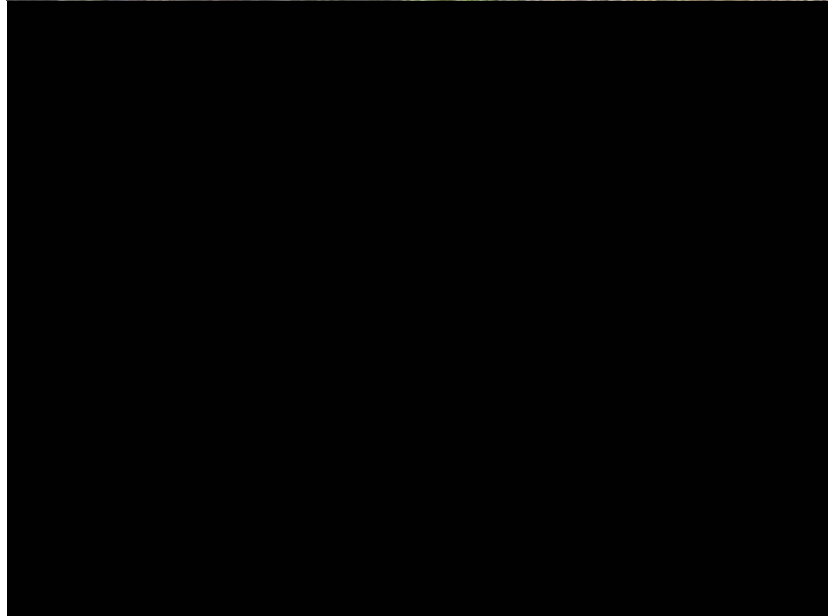
◀ (改修後)
事務室
(旧:普通教室)

(改修後)
園児トイレ
▶ (旧:男子生徒トイレ)





◀ 《未改修で使用》
体育館





こどもみらい館

明るい未来に向けて