

配置図 (1/600)

敷地面積: 313.5+10822.72=11,136.22 m²

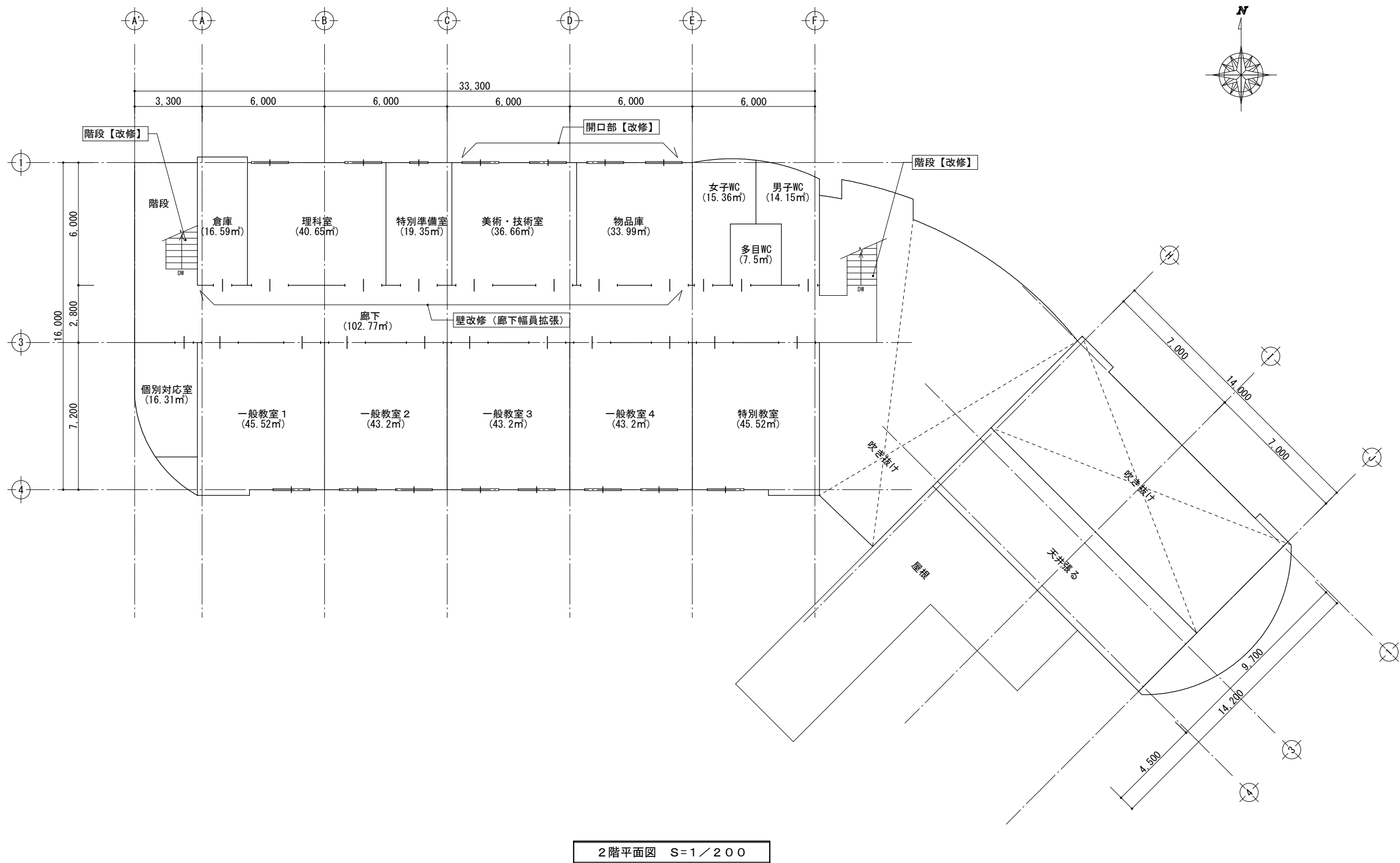
1-1. 配置計画図 (案)

RAB開発株式会社
 一級建築士事務所 登録番号 青森県第1054号
 一級建築士 大庭豊録 第253401号 山内 剛秀
 TEL 017-739-1666 FAX 017-739-1664

工事名称	青森県保健衛生所庁舎移転改修他建築工事	作成日	2009.9	図面番号	A-7
図面名称	配置図・案内図	縮尺	S=1:600		

2-1. 本館1階2階改修平面計画図 (案)

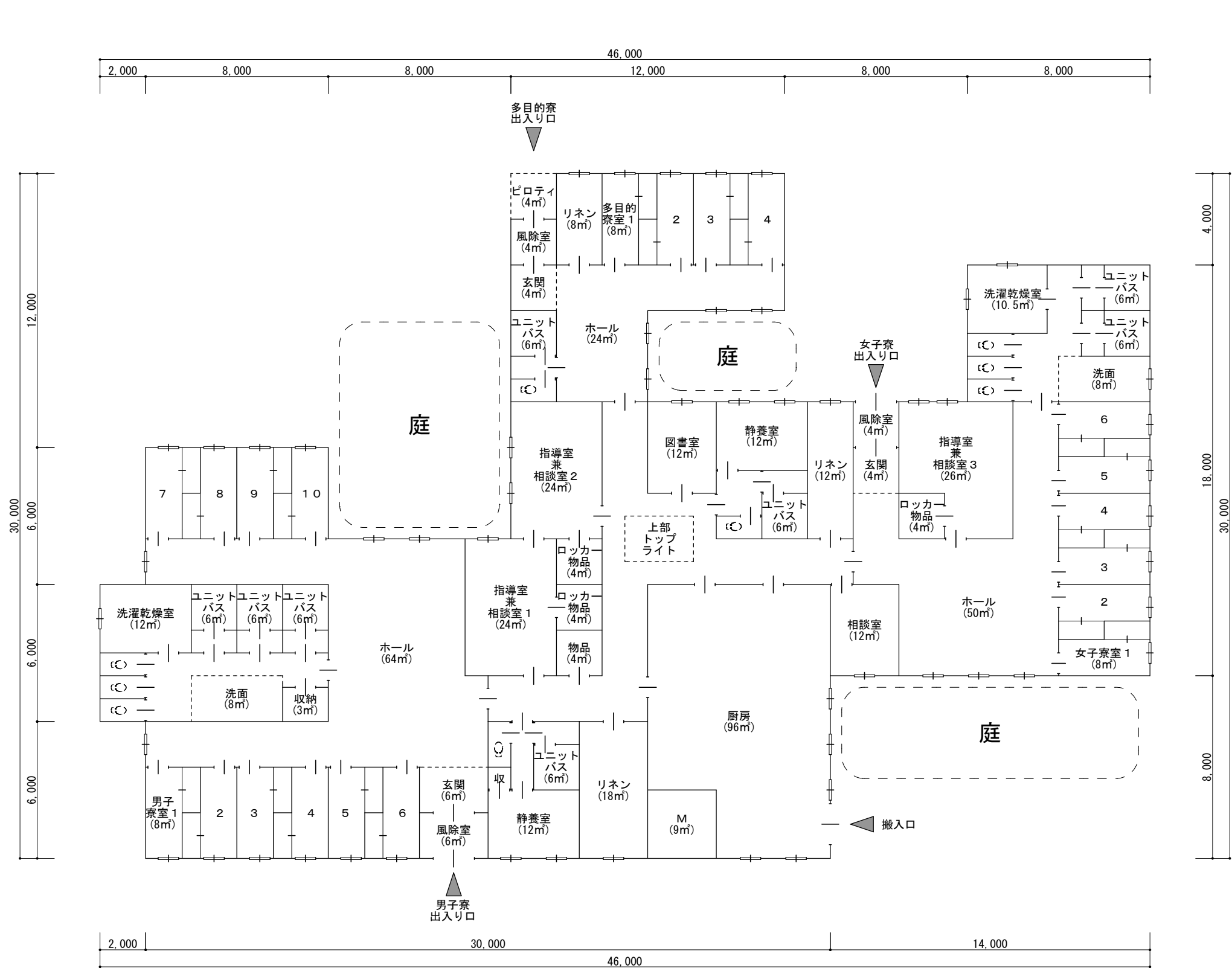
鉄筋コンクリート造2階建て改修 (小学校用途の場合は廊下幅員および階段構造の改修を伴う)



2-1-2. 本館2階改修平面計画図 (案)

2-2. 寮舎平面計画図 (案)

鉄筋コンクリート造平屋建て



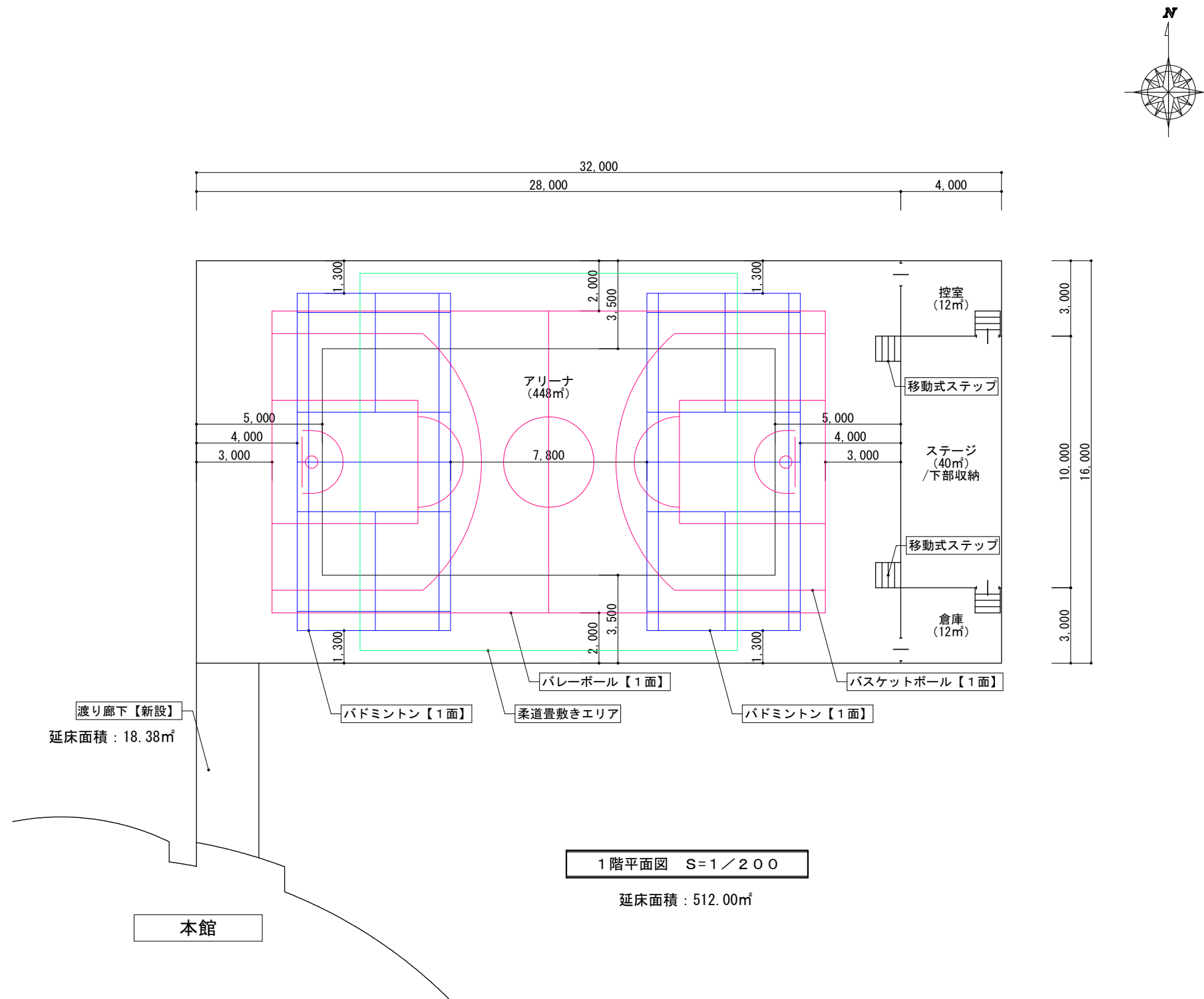
延床面積 : 856.00㎡

平面図 S=1/200

2-2. 寮舎平面計画図 (案)

2-3. 体育館・渡り廊下平面計画図

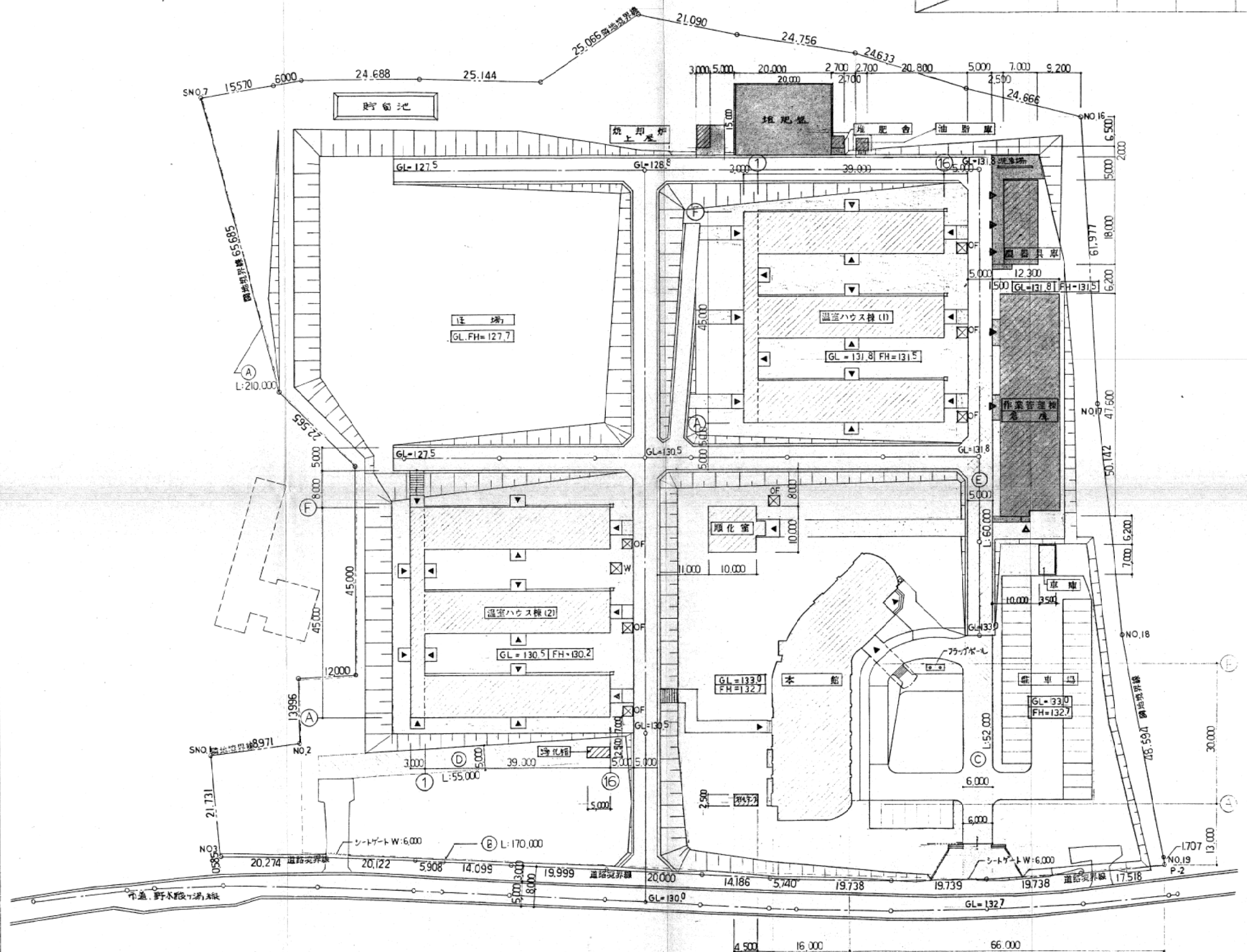
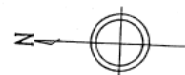
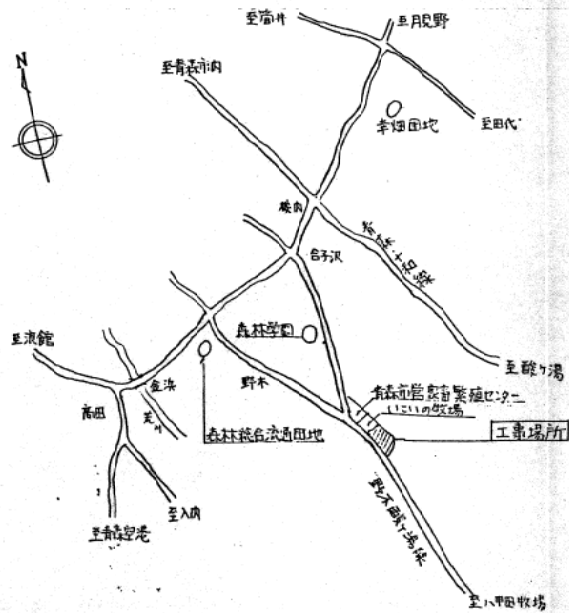
鉄骨造平建て



2-3. 体育館・渡り廊下平面計画図



工事場所：青森市宮子沢

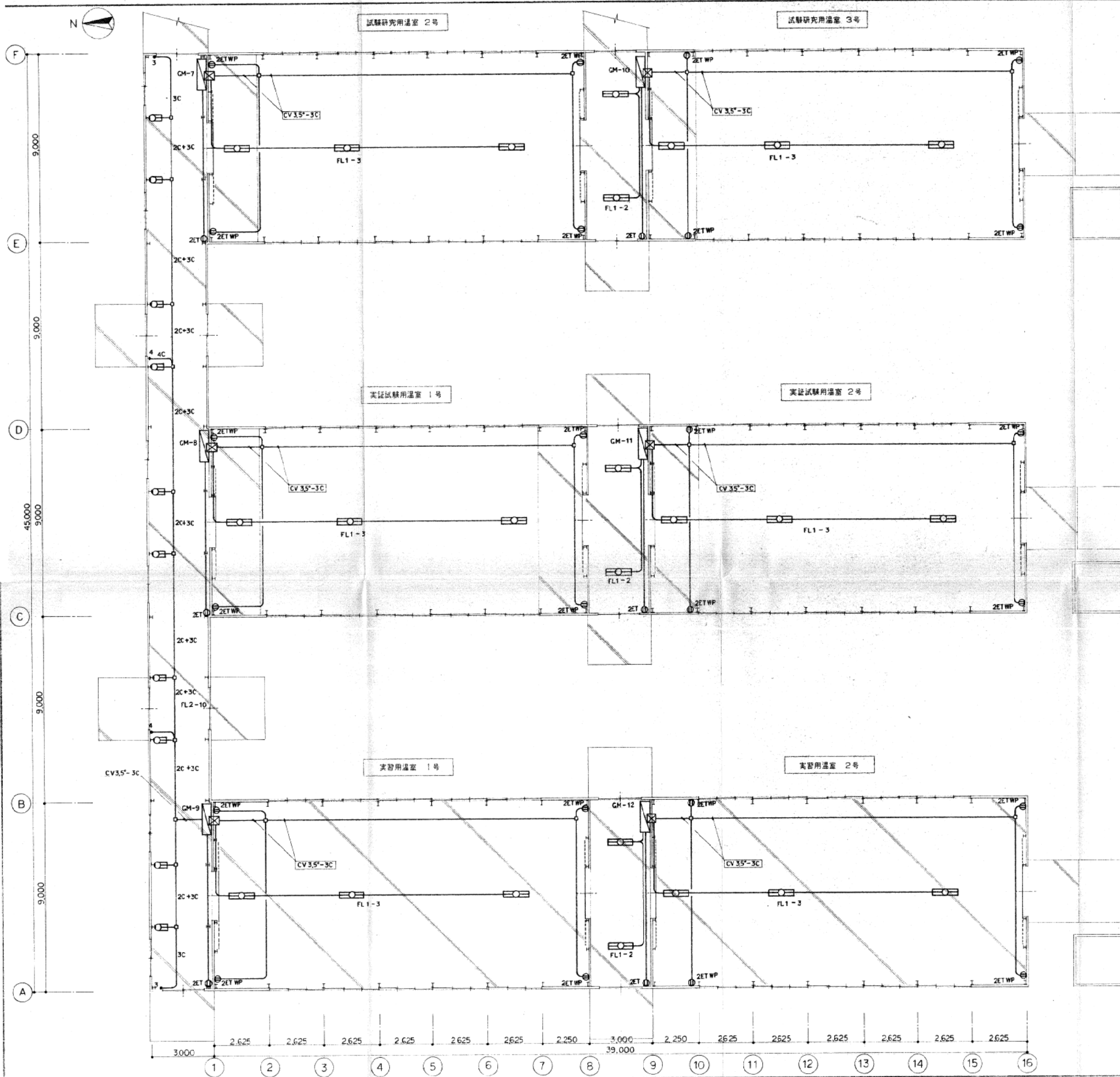


指定仮設工事		杭工事	本館工事	温室ハウス(1)工事	温室ハウス(2)工事
①	仮設H=1800 掘削 シート幅W=6.0 掘削機 4.2x2.7月 積込機	380㎡			
②	仮設H=1800 掘削 シート幅W=6.0 掘削機 4.2x2.7月 積込機	380㎡			
③	仮設掘削幅φ150 (鋼管)		312㎡		
④	土上				275㎡
⑤	道路舗装長さφ22				306㎡

- 凡例
- : 黒土盛土範囲 H=300
 - FH : 現況地盤高
 - GL : 新築地盤高
 - ☒ OF : 防油堤
 - ☒ W : 廃液貯

3-1. 改修・解体施設 案内配置図 既存図 (参考図)

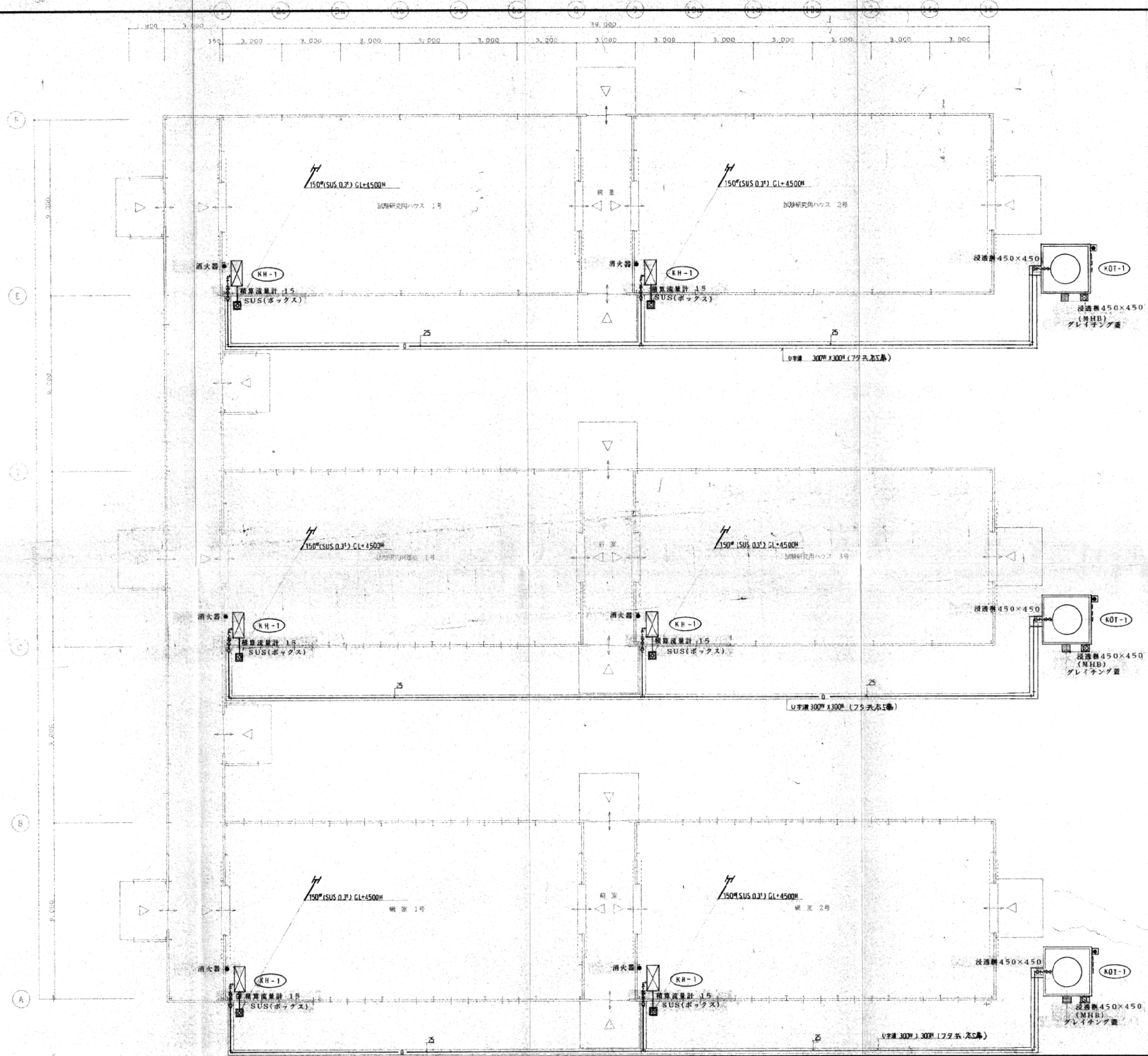
- 課長
- 指導員
- 副指導員
- 主任
- 班長
- 主査
- 担当



室名	制御	装置 & 設備	ケーブル仕様 電源 制御 & 信号	室名	制御	装置 & 設備	ケーブル仕様 電源 制御 & 信号
試験研究用温室 2号	GM-7 マイコン	① 100Vコンセント FL1.2 制御 (40W-2)	CV 2sq-3C CV 2sq-3C	試験研究用温室 3号	GM-10 マイコン	① 100Vコンセント FL1.2 制御 (40W-2)	CV 2sq-3C CV 2sq-3C
実証試験用温室 1号	GM-8 マイコン	① 100Vコンセント FL1.2 制御 (40W-2)	CV 2sq-3C CV 2sq-3C	実証試験用温室 2号	GM-11 マイコン	① 100Vコンセント FL1.2 制御 (40W-2)	CV 2sq-3C CV 2sq-3C
実習用温室 1号	GM-9 マイコン	① 100Vコンセント FL1.2 制御 (40W-2)	CV 2sq-3C CV 2sq-3C	実習用温室 2号	GM-12 マイコン	① 100Vコンセント FL1.2 制御 (40W-2)	CV 2sq-3C CV 2sq-3C

注記
 ○ FL1: FSR1-MP-402 □ FL2: FSS1-402 1カ-ド

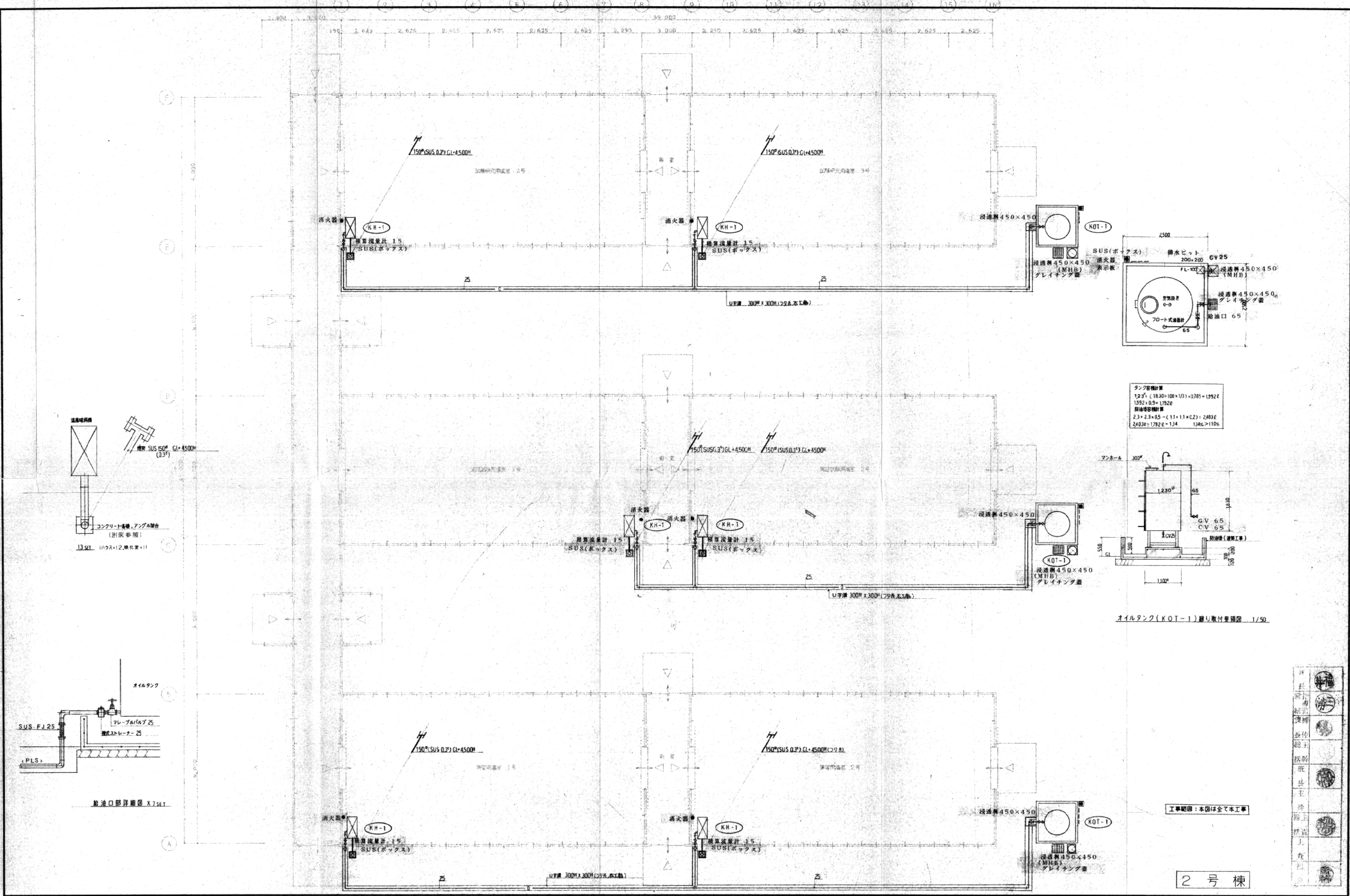
4-1-2. 解体施設 家畜保健衛生所 温室ハウス棟(1)、(2) 既存図(参考図)



工事範囲：本図は全て本工事

1号棟

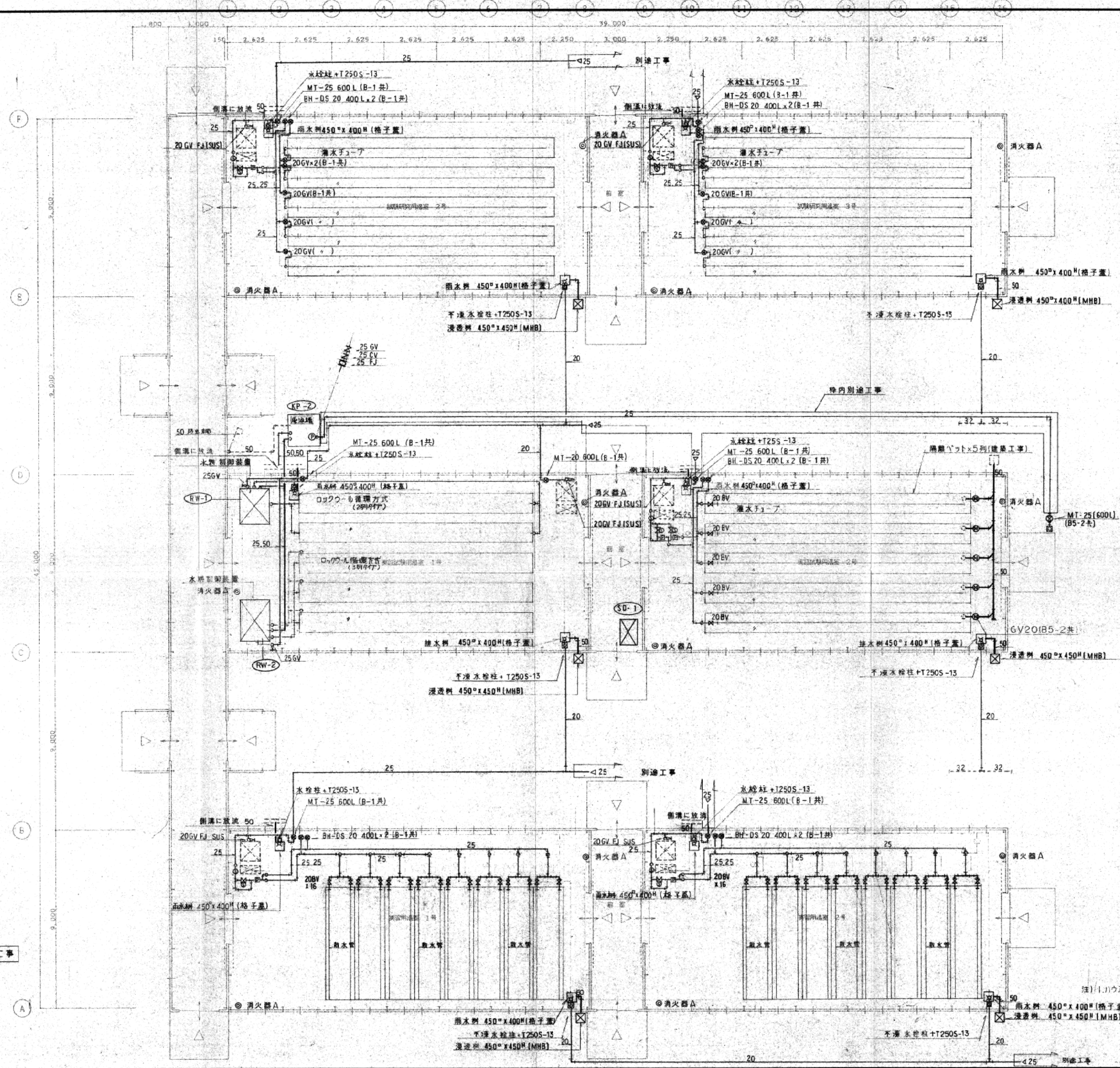
設計	○
監理	○
施工	○
検査	○
その他	○



オイルタンク(KOT-1)取り取り要領図 1/50

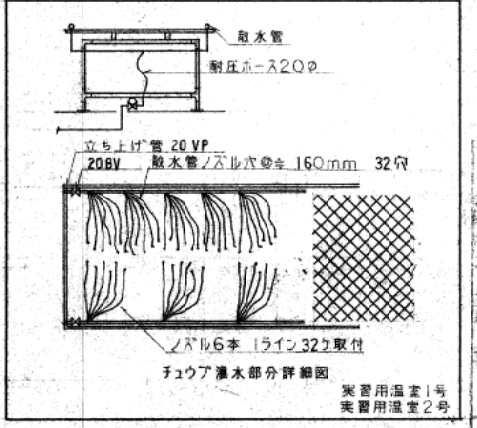
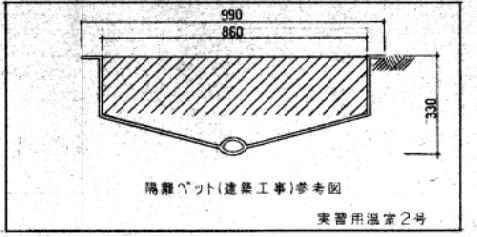
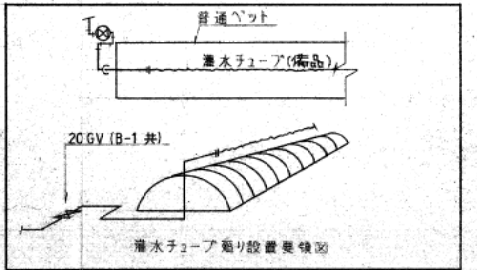
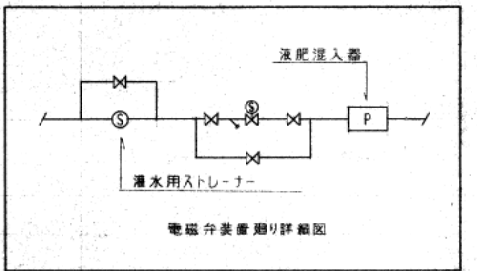
工事範囲：本図は全て本工事

2号棟



凡例

記号	名称	備考
⊕	自走式灌水装置(動噴)	建築工事
⊗	自走式灌水装置(貯水タンク)	
⊙	排水用ストレーナー	
⊕	電磁弁装置	
⊖	液肥投入器	

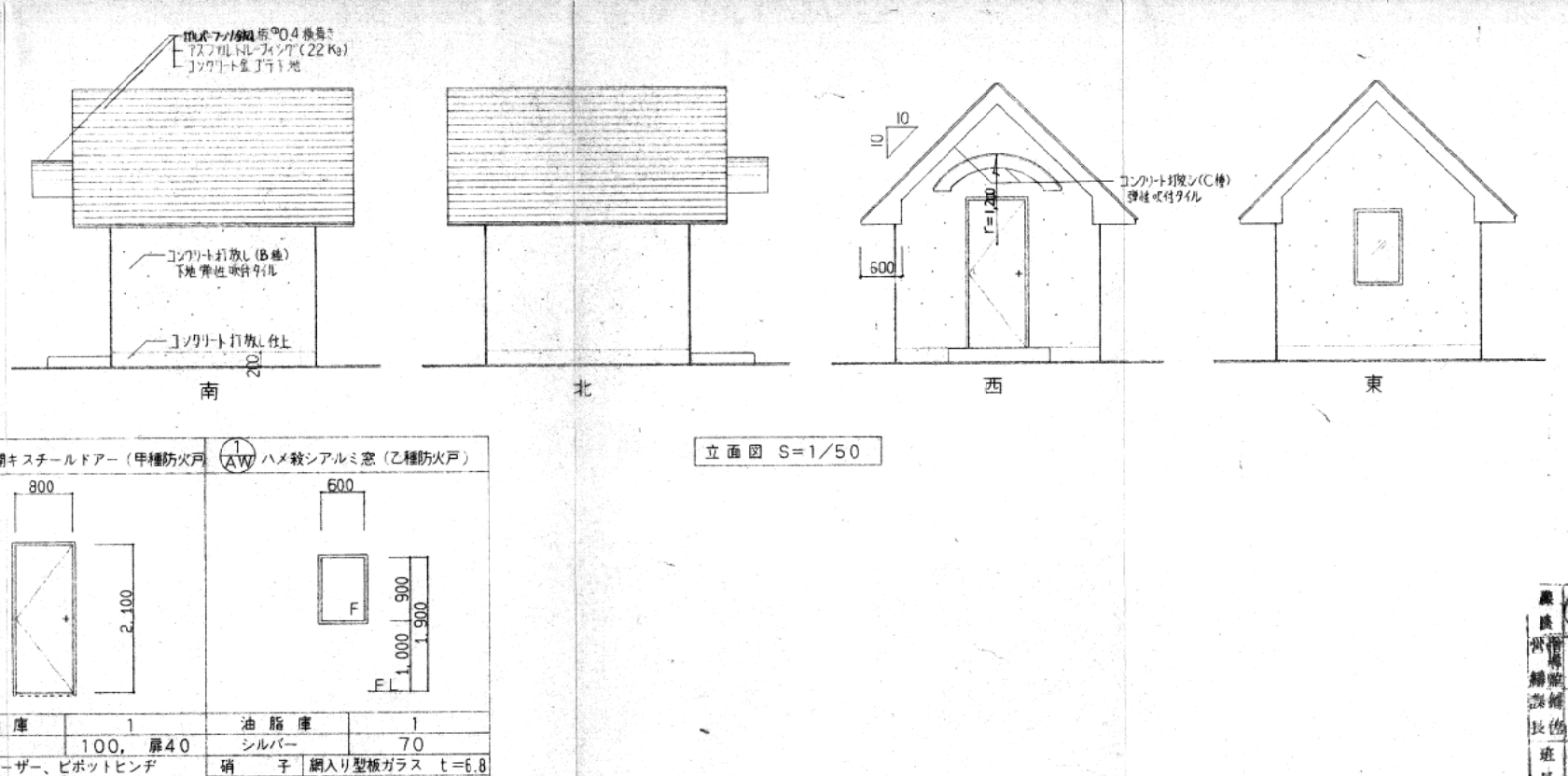
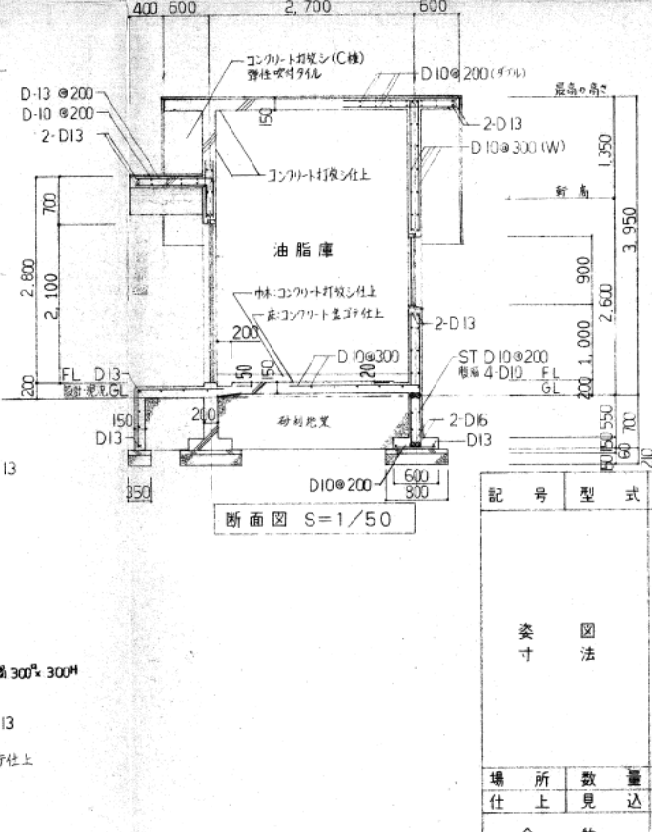
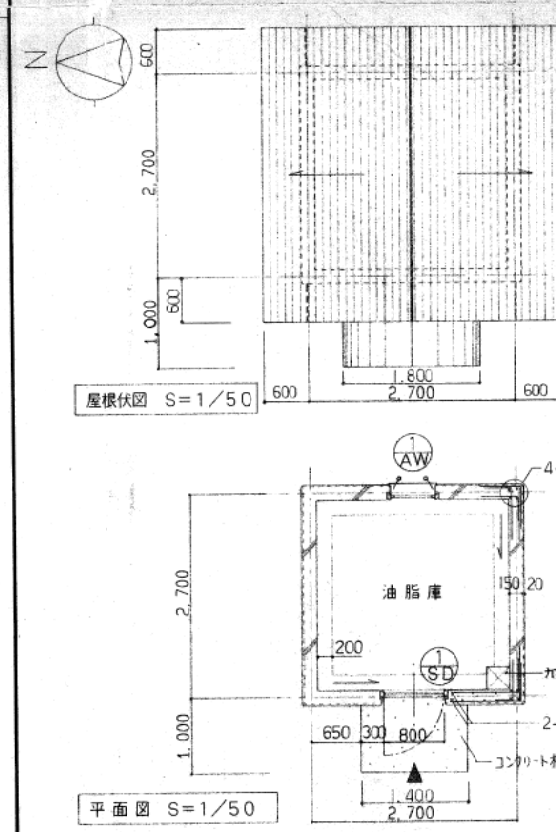
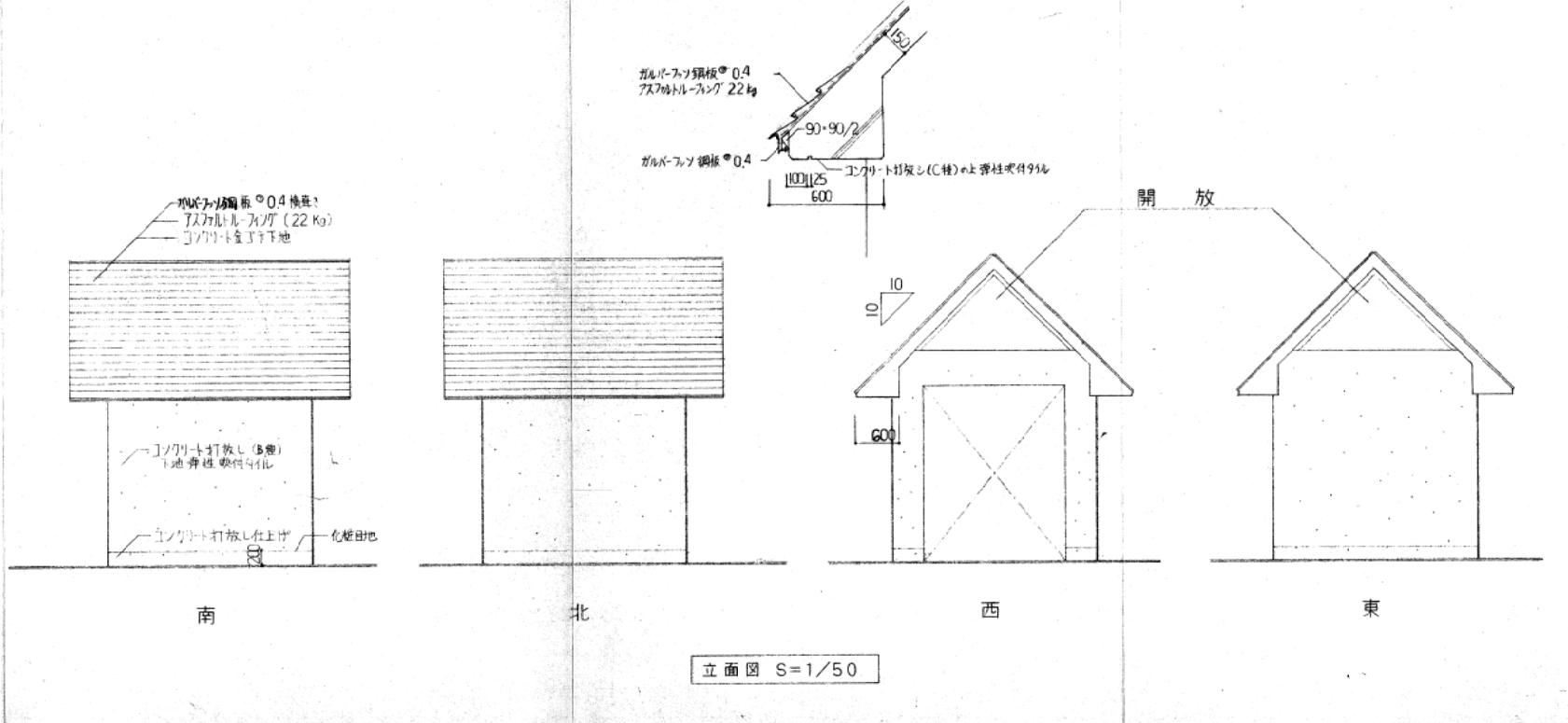
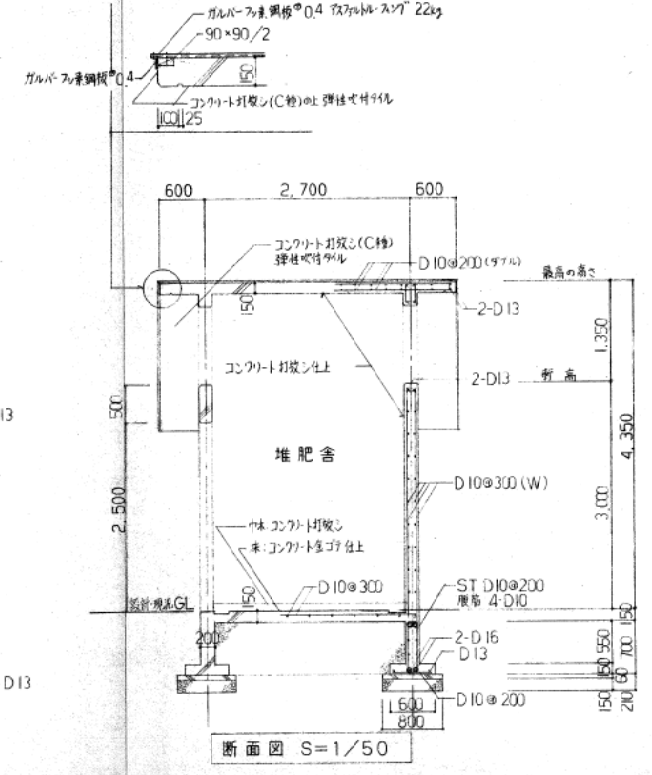
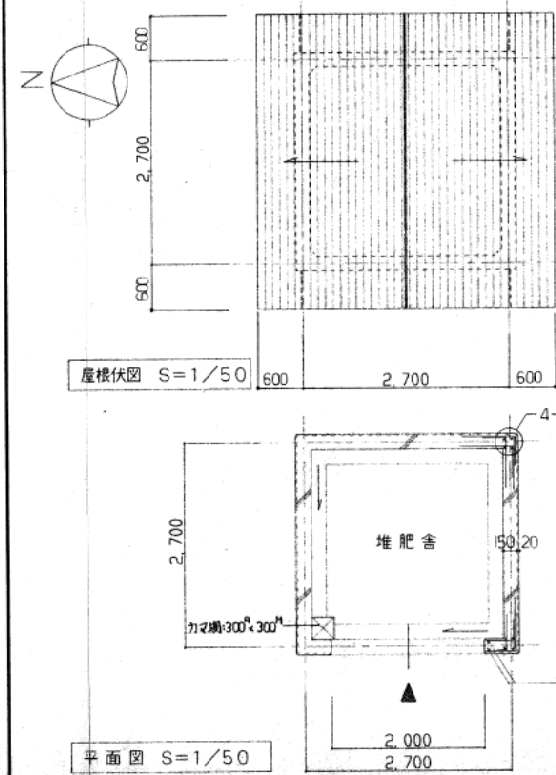


工事範囲: 特記以外全て本工事

注: 1. 1.1川入内の配管は全て硬質塩ビ管VPとする。

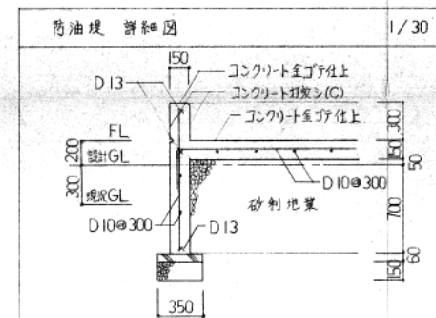
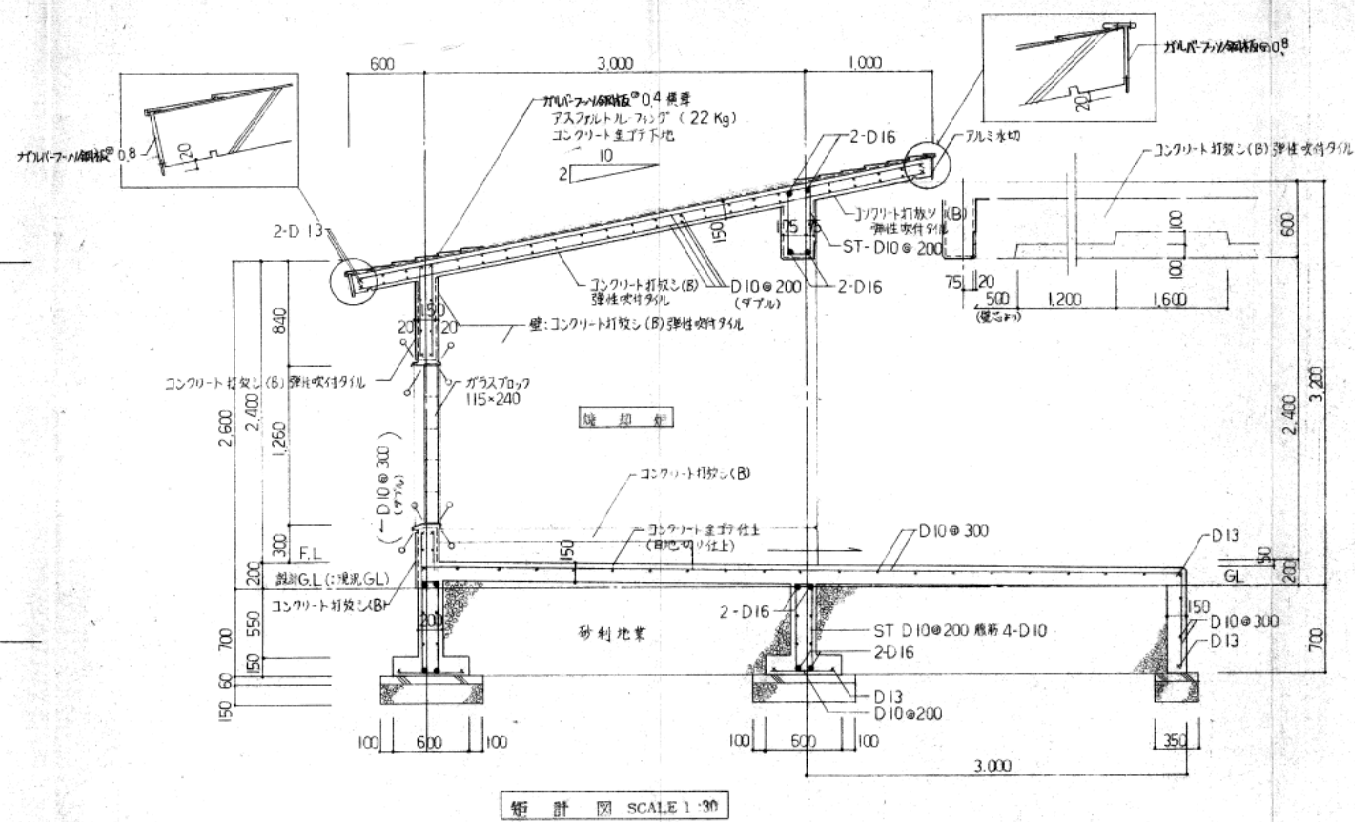
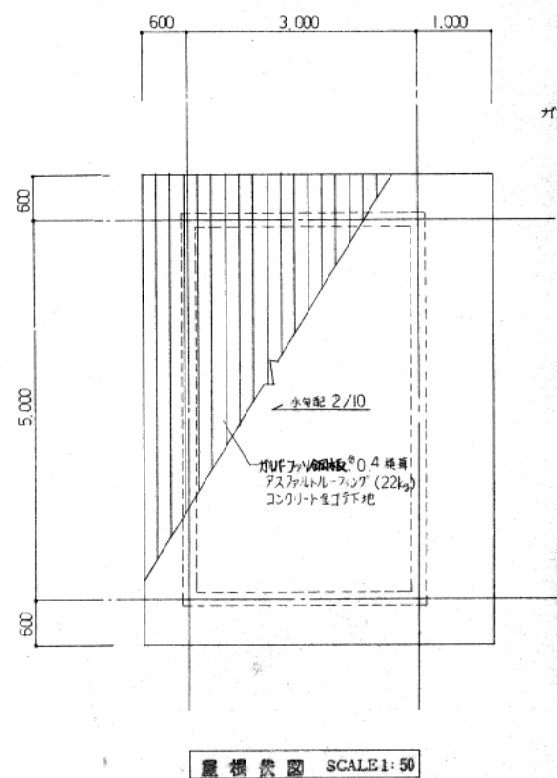
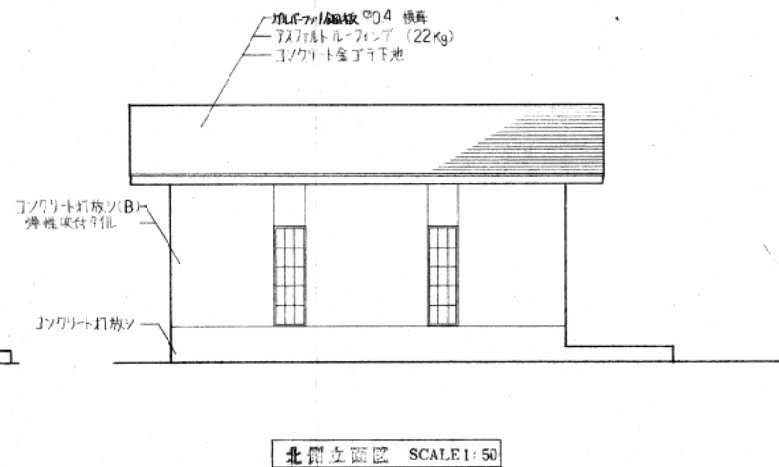
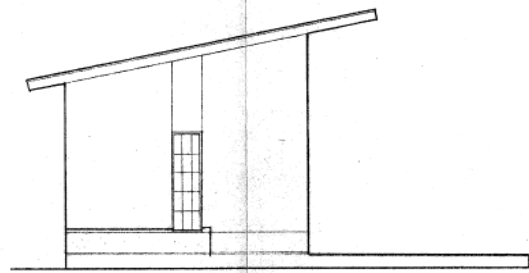
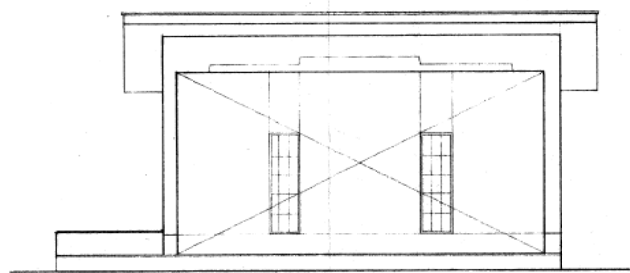
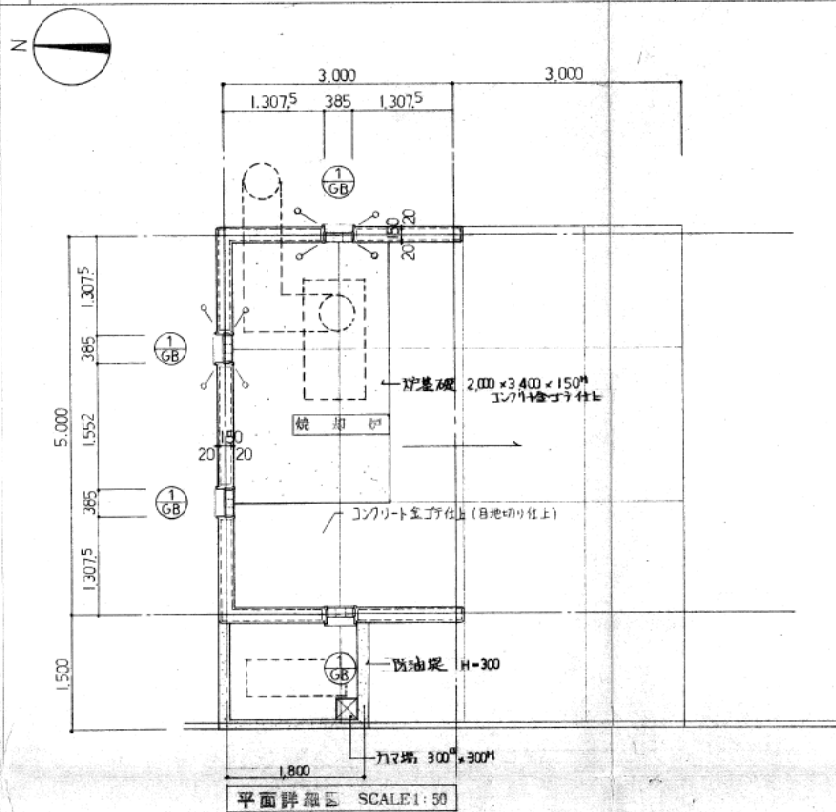
2号棟

外部仕上表			記号	内部仕上表								
部位	仕上	備考		室名	床	巾木	巾木高	腰壁	塗装	壁	塗装	天井
屋根	ガルバノ鋼板横置きc0.4 (コナトニゴゴリ地アスファルト22kg)	全左	堆肥舎	コンクリート金ゴテ仕上	コンクリート打放し仕上	100	コンクリート打放し仕上	—	コンクリート打放し仕上	—	コンクリート打放し仕上	刷漆・カワ漆
軒裏	コンクリート打放し (C種) 下地弾性吹付タイル	全左	油脂庫	全上	全上	100	全上	—	全上	—	全上	刷漆・カワ漆
外壁	コンクリート打放し (B種) 下地弾性吹付タイル	全左										
根廻り	コンクリート打放し仕上	全左										
スロープ												



記号	型式	片開キスチールドアア (甲種防火戸)	AW	ハメ殺シアルミ窓 (乙種防火戸)
寸法		800 x 2,100	600 x 900	600 x 1,900
場所	数量	油脂庫 1	油脂庫 1	油脂庫 1
仕上	見込	OP	100, 扉40	シルバー
金物		ドアクローザー、ピボットピンチ	硝子	網入り型板ガラス t=6.8
備考		レバーハンドル (本締め付)	附属金物一式	

仕上表	
屋根	コンクリート打設下地 アスファルト・フィング(22kg) 敷き ガルバリウム鋼板 厚さ 0.4
軒天	コンクリート打設(B) 弾性吸付タイル
天井	全上
壁	全上
中木	コンクリート打設仕上 (8種)
床	コンクリート打設仕上 (目地切り仕上)



記号	型式	ガラス	SCALE 1:50
窓	式	ガラス	100
数量	4		
仕上見込	シルバー		
硝子	115×240×80 (カラー)		
金物	アルミ水切, アルミ横棧		
備考	目地シーリング		

設計者
 監理者
 建築士
 主査
 検査