

松森公舎・松森中央公舎

■ 施設概要

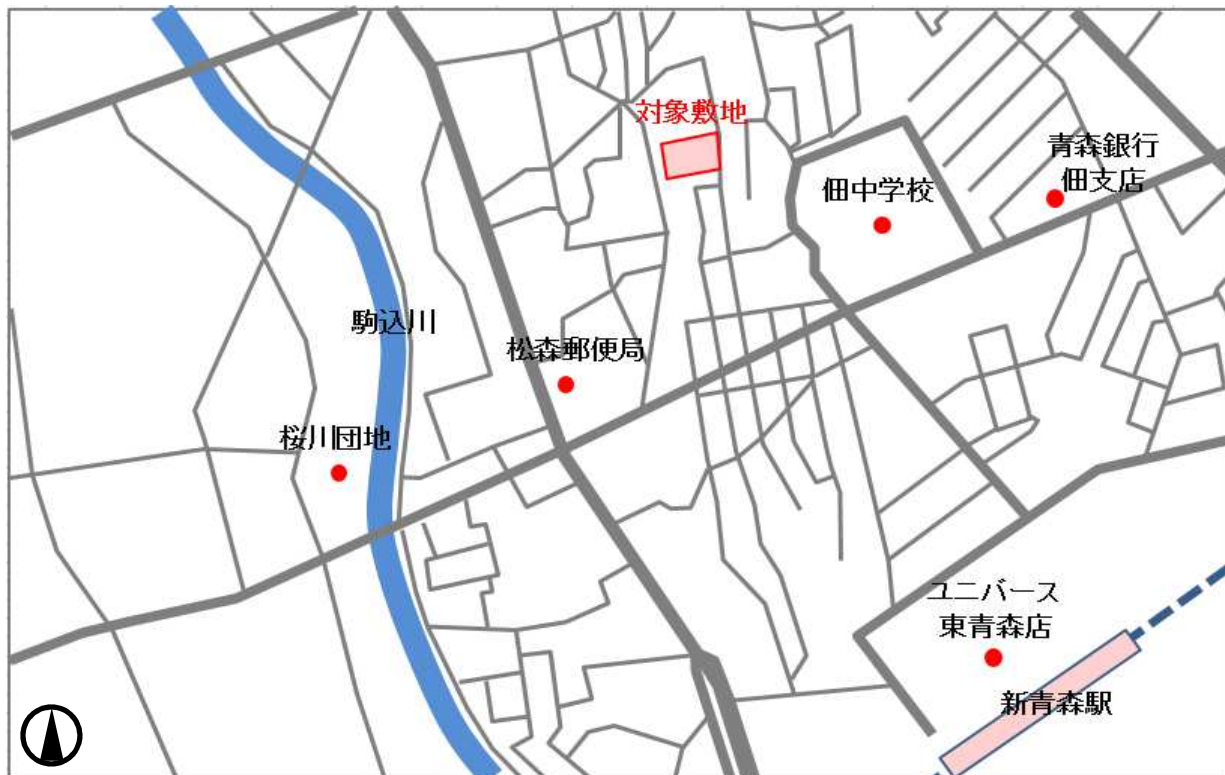
《土地》

所在地	青森市中佃一丁目170番地26
敷地面積	2315.80㎡
用途地域	第一種住居地域

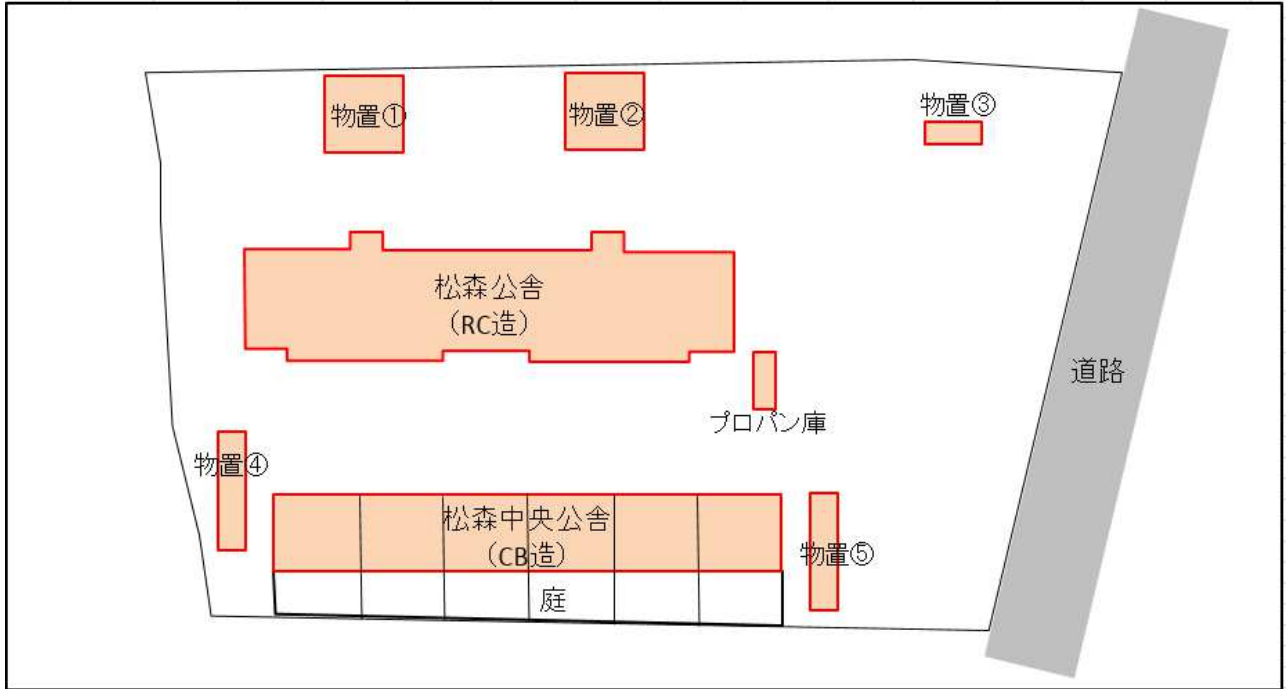
《建物》

棟	松森公舎	松森中央公舎
用途	共同住宅（青森県職員公舎）	共同住宅（青森県職員公舎）
間取り	3DK・12戸	3K・6戸
構造・階数	RC造・3階	CB造・2階
建築面積	225.94㎡	174.22㎡
延床面積	677.82㎡	348.44㎡
竣工年	昭和47年	昭和49年
備考	・付属物置（木造）有り ・居室としての利用にあたっては、各住戸の状況に応じた修繕が必要 ・物置③はゴミ収集所として利用中	

■ 案内図

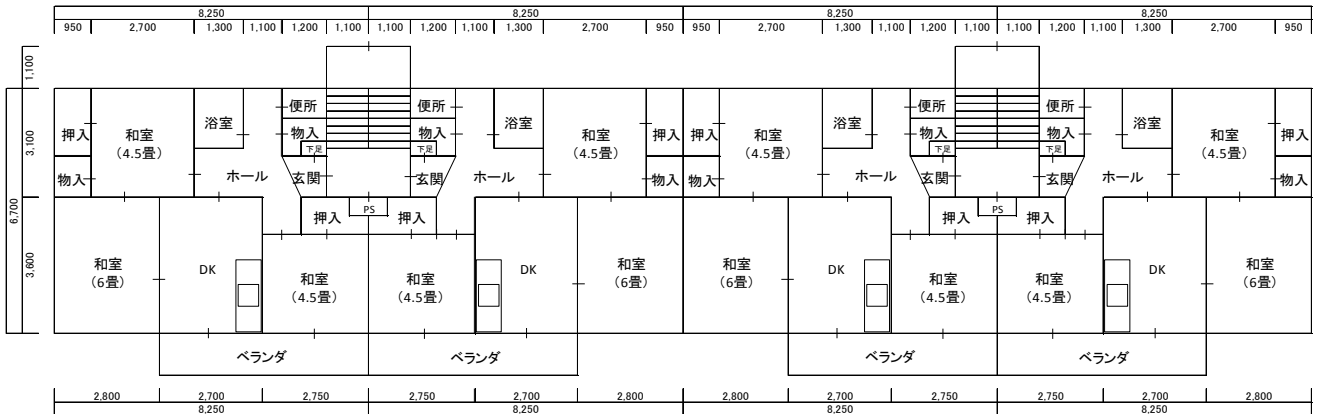


配置図

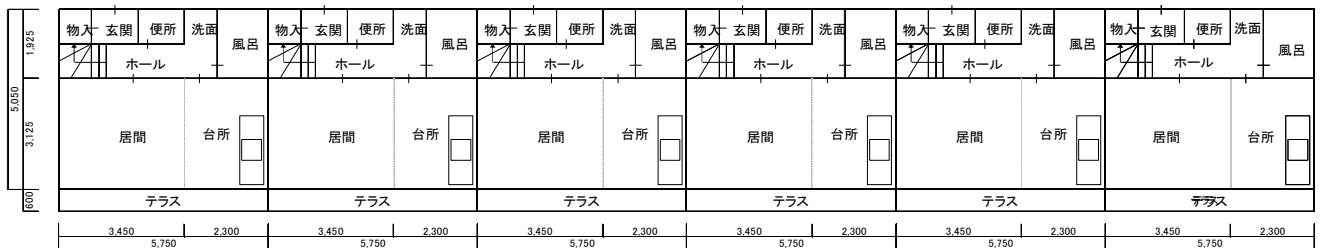


平面図

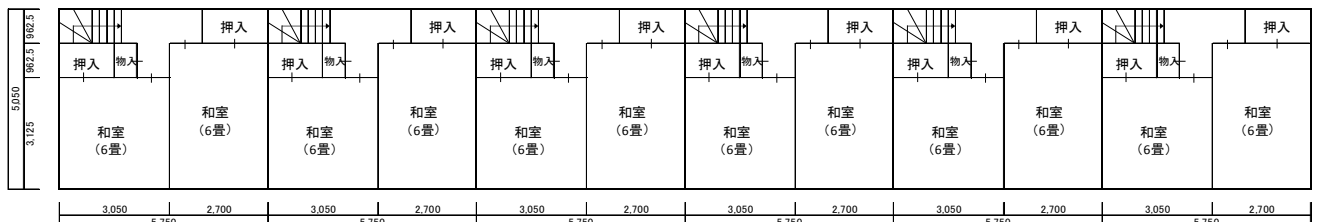
松森公舎1~3F



松森中央公舎1F



松森中央公舎2F



■ 写真



▲松森公舎外観



▲物置



▲松森公舎内観(和室・DK)



▲松森公舎内観(DK)



▲松森公舎内観(和室)



▲松森公舎内観(和室)



▲松森中央公舎外観



▲松森中央公舎内観(台所)



▲松森中央公舎内観(居間)



▲松森中央公舎内観(2階)



▲全景