

令和 8 年 度

# 青森県 工事検査の概要



令和 8 年 4 月

青森県財務部工事検査課

○表紙写真

国道279号舗装新設(北BP)工事【横浜町】

完成検査：令和7年12月5日

## ～ 工事検査課のあゆみ ～

青森県の工事検査業務は、平成12年度まで各事業部（農林部・水産部・土木部）において検査職員を配置し、各事業部所管工事の検査を実施していた。

平成13年度からは、「工事検査機関の独立性」確保の観点から、総務部に検査事務を移管し、各事業部の検査機能を統合した「工事検査室」を設置し、弘前市、八戸市、五所川原市、十和田市及びむつ市に駐在を配置した。

平成15年度の組織改革により、工事検査室から「工事検査課」に改称された。

その後、平成17年度の行財政改革において、検査事務の一層の効率化が求められ、課の職員定数は52名から34名に削減され、さらに平成19年度からは再任用職員の起用により、検査員としての資質を備えた職員が定数内で配置された。

なお、令和6年4月1日には組織改正により総務部から財務部に移管となり、現在に至っている。



# 目 次

I	工事検査課の概要について	P - 1
1	工事検査課分掌事務	
2	工事検査課職員数	
	(1) 部所別職員数	
	(2) 職種別職員数	
3	検査件数	
	部門別検査件数	
4	検査の種類	
5	検査の区分	
	(1) 工事検査	
	(2) 委託業務検査	
II	令和7年度部門・管内別等検査の実施状況について	P - 3
1	検査実施状況総括表（工事＋委託業務）	
2	検査実施状況表（工事）	
3	検査実施状況表（委託業務）	
4	月別検査実施状況	
	(1) 月別検査実施状況表（工事＋委託業務）	
	(2) 月別検査実施状況図（工事＋委託業務）	
III	令和6年度・7年度検査の実施状況比較について	P - 5
1	部門別検査件数の比較	
	(1) 部門別検査件数比較表	
	(2) 部門別検査件数比較図	
	① 部門別実施状況図（工事完成検査）	
	② 部門別実施状況図（工事中間検査等）	
	③ 部門別実施状況図（委託業務検査）	
2	月別検査実施状況の比較	
	(1) 月別検査件数実施状況比較表	
	(2) 月別検査件数実施状況図	
IV	検査の実施体制	P - 9
V	検査対象の写真（抜粋）	P - 11

【資料】 令和7年度 部門・管内別等検査の実施状況について

## I 工事検査課の概要について

### 1 工事検査課分掌事務

土木工事、建築工事その他の工事及び業務委託の検査に関すること。

### 2 工事検査課職員数

#### (1) 部所別職員数

(人)

部 所 \ 年 度	3年度		4年度		5年度		6年度		7年度		8年度	
本 庁	(0)	11	(2)	12	(1)	11	(1)	11	(0)	10	(0)	10
弘前市駐在	(2)	4	(0)	3	(0)	3	(0)	3	(0)	3	(0)	3
八戸市駐在	(0)	3	(0)	3	(0)	3	(0)	3	(0)	3	(0)	3
五所川原市駐在	(1)	5	(0)	4	(0)	4	(0)	4	(0)	4	(0)	4
十和田市駐在	(1)	4	(0)	3	(0)	3	(0)	3	(0)	3	(0)	3
むつ市駐在	(0)	3	(0)	3	(0)	3	(0)	3	(0)	3	(0)	3
計	(4)	30	(2)	28	(1)	27	(1)	27	(0)	26	(0)	26

※ ( )内数値：再任用短時間職員数(内数)

#### (2) 職種別職員数

(人)

職 種 \ 年 度	3年度		4年度		5年度		6年度		7年度		8年度	
土 木(農業)	(2)	9	(1)	8	(1)	8		8		7		8
林 業		0		0		0		0		0		0
土 木(水産)		2		2		2		2		2		1
土 木	(2)	15	(1)	14		12		13		13		13
建 築		2		2		3		2		2		2
設 備		2		2		2	(1)	2		2		2
事 務		0		0		0		0		0		0
計	(4)	30	(2)	28	(1)	27	(1)	27		26		26

※ 設備職：機械職、電気職

※ ( )内数値：再任用短時間職員数(内数)

### 3 検査件数

#### ○ 部門別検査件数

(件)

部 門 \ 年 度	2年度	3年度	4年度	5年度	6年度	7年度
農 林	611	603	495	585	497	439
水 産	305	389	352	351	283	280
土 木	1,941	2,104	1,938	2,006	1,794	1,722
その他	41	61	55	67	45	51
建築・設備	346	403	256	272	270	283
計	3,244	3,560	3,096	3,281	2,889	2,775

※ 検査件数は、工事検査(完成検査・指定部分完了検査・修補完了検査・出来形検査・中間検査)及び委託業務検査の件数の合計。

農林水産部、県土整備部所管以外の県の公所の土木工事に関する検査件数は、「その他」部門として集計。

#### 4 検査の種類

##### (1) 完成検査

- 1) 建設工事請負契約書第31条(検査及び引渡し)の規定に基づき、工事の完成を確認するための検査
- 2) 請書第2条第2項に基づき、工事の完成を確認するための検査

##### (2) 指定部分完了検査

建設工事請負契約書第38条(部分引渡し)の規定に基づき、工事の目的物について、設計図書において工事の完成に先だって引渡しを受けるべきことを指定した部分の完了を確認するための検査

##### (3) 修補完了検査

- 1) 建設工事請負契約書第31条第5項(検査及び引渡し)の規定に基づき、修補を命じた工事の完了を確認するための検査
- 2) 請書第2条第4項に基づき、修補の完了を確認するための検査
- 3) 建設工事請負契約書第40条(契約不適合責任)の規定に基づき、修補を請求した工事の修補部分の完了を確認するための検査

##### (4) 出来形検査(既済検査)

建設工事請負契約書第37条(部分払)の規定に基づき、工事の完成前に、出来形部分並びに工事現場に搬入済みの工事材料及び製造工場等にある工場製品を確認するための検査

##### (5) 中間検査

設計図書において定められた工種の施工段階において、その適正な施工を確保するための検査

#### 5 検査の区分

##### (1) 工事検査

検査は、次の区分における1件の最終請負工事設計額により、本庁及び駐在職員が行うものとする。  
ただし、緊急やむを得ない事情があるときは、この限りでない。

区分	検査職員	本庁職員	駐在職員	備考
土木		1億円以上の工事	1億円未満の工事及び指定部分完了検査・中間検査・出来形検査	東青地区は金額に関わらず全て本庁職員が行う
建築 設備		全ての工事		
農林水産部、県土整備部 所管以外の県の公所からの 依頼による検査		全ての工事		

※修補完了検査の区分は、修補請求した工事の検査区分により行う。

※建築・設備工事の検査区分は、検査の種類全てに適用する。

※令和7年4月1日、検査区分の変更(地域県民局の廃止)

##### (2) 委託業務検査

検査は、1件の委託最終設計額の区分により行うものとする。  
ただし、緊急やむを得ない事情等があるときは、この限りでない。

検査職員	検査対象業務
工事検査課職員	最終設計額300万円以上の業務 ただし、(1)用地測量に係る業務、建物等調査に係る業務、事業損失調査に係る業務、その他用地調査に係る業務を含む場合は、当該業務を除いた業務を対象とする。 (2)公社等への委託業務を除くこととする。
契約担当者 又は所属職員	上記以外の業務

## II 令和7年度部門・管内別等検査の実施状況について

- ・工事検査には、完成検査のほか指定部分完了検査、修補完了検査、出来形検査、中間検査を含み、委託業務検査は、完成検査のみである。
- ・兼務検査員は、検査集中時期に検査業務を行う工事検査課職員(本務検査員)以外の検査員である。
- ・東青には、東青管内及び他部(農林水産部、県土整備部所管以外の県の公所)からの検査依頼件数を含む。
- ・東青管内の駐在検査員検査に相当する検査は、本庁検査員が行う。

### 1 検査実施状況総括表(工事+委託業務)

(件)

検査の種類	管内	東青	中南	三八	西北	上北	下北	計
工事検査		401	251	273	451	271	238	1,885
委託業務検査		217	118	124	171	113	147	890
合計		618	369	397	622	384	385	2,775

### 2 検査実施状況表(工事)

(件)

部門	管内検査員	東青	中南	三八	西北	上北	下北	小計	合計
農林	本庁検査員	0	5	2	10	0	0	17	354
	駐在検査員	27	49	50	110	45	13	294	
	兼務検査員	4	17	7	9	6	0	43	
水産	本庁検査員	2		2	5		12	21	213
	駐在検査員	45		25	39		67	176	
	兼務検査員	11		2	3		0	16	
土木	本庁検査員	18	9	18	22	19	20	106	1,065
	駐在検査員	142	130	114	196	173	100	855	
	兼務検査員	14	12	25	31	11	11	104	
その他	本庁検査員	4						4	8
	駐在検査員	4						4	
	兼務検査員	0						0	
建築設備	本庁検査員	117	29	21	34	11	15	217	245
	駐在検査員								
	兼務検査員	13	0	7	2	6	0	28	
小計	本庁検査員	141	43	43	71	30	47	365	1,885
	駐在検査員	218	179	189	345	218	180	1,329	
	兼務検査員	42	29	41	45	23	11	191	
工事検査計		401	251	273	461	271	238	1,895	1,885

### 3 検査実施状況表(委託業務)

(件)

部門	管内検査員	東青	中南	三八	西北	上北	下北	小計	合計
農林	駐在検査員	9	16	12	17	14	2	70	85
	兼務検査員	0	3	3	6	3	0	15	
水産	駐在検査員	18		8	3		21	50	67
	兼務検査員	10		0	2		5	17	
土木	駐在検査員	60	76	64	129	61	75	465	657
	兼務検査員	43	22	36	14	34	43	192	
その他	駐在検査員	43						43	43
	兼務検査員								
建築設備	本庁検査員	34	1	1	0	1	1	38	38
	兼務検査員								
小計	本庁検査員	34	1	1	0	1	1	38	890
	駐在検査員	130	92	84	149	75	98	628	
	兼務検査員	53	25	39	22	37	48	224	
委託業務検査計		217	118	124	171	113	147	890	890

#### 4 月別検査実施状況

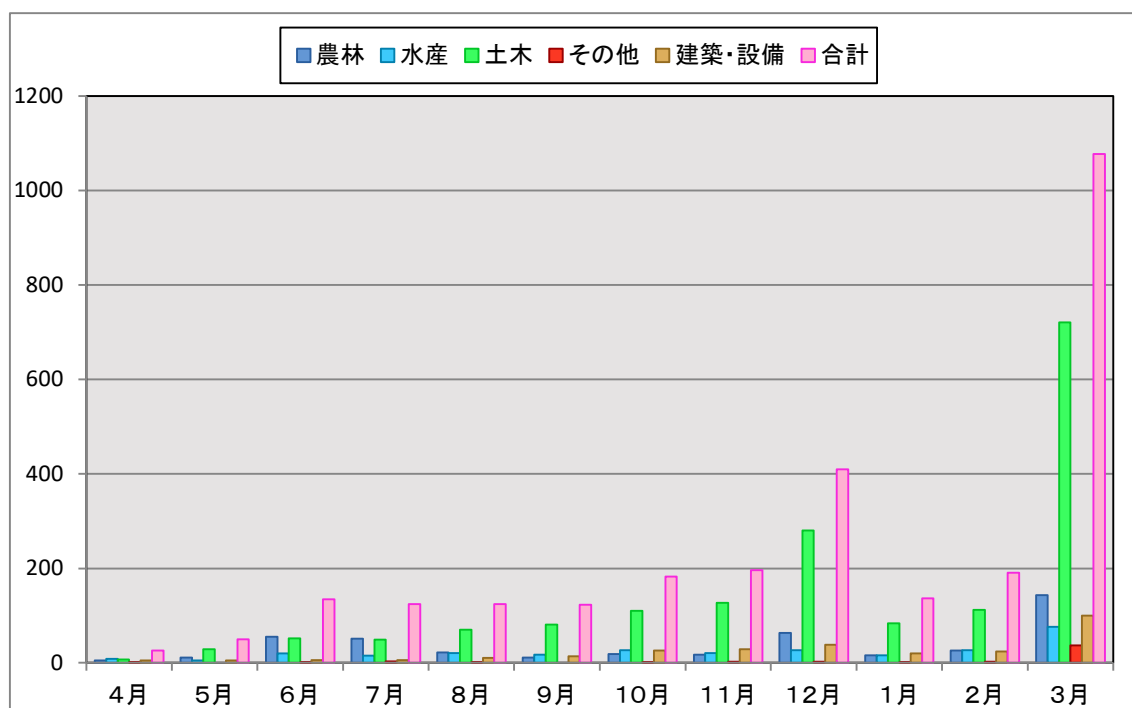
(1) 月別検査実施状況表（工事＋委託業務）

(件)

部門	月 検査員	4月	5月	6月	7月	8月	9月	10月	11月	12月	1月	2月	3月	計
		農林	本庁検査員	0	1	1	3	0	1	0	0	0	3	3
	駐在検査員	5	10	54	48	22	10	19	17	63	13	23	80	364
	兼務検査員	0	0	0	0	0	0	0	0	0	0	0	58	58
	小計	5	11	55	51	22	11	19	17	63	16	26	143	439
水産	本庁検査員	0	0	2	1	2	0	5	1	2	2	1	5	21
	駐在検査員	8	5	18	14	19	17	22	20	25	14	26	38	226
	兼務検査員	0	0	0	0	0	0	0	0	0	0	0	33	33
	小計	8	5	20	15	21	17	27	21	27	16	27	76	280
土木	本庁検査員	0	4	2	3	3	4	5	8	25	8	9	35	106
	駐在検査員	7	25	50	46	67	77	105	119	255	76	103	390	1,320
	兼務検査員	0	0	0	0	0	0	0	0	0	0	0	296	296
	小計	7	29	52	49	70	81	110	127	280	84	112	721	1,722
その他	本庁検査員	0	0	0	0	0	0	0	1	0	1	0	2	4
	駐在検査員	1	0	1	3	1	0	1	1	2	0	2	35	47
	兼務検査員	0	0	0	0	0	0	0	0	0	0	0	0	0
	小計	1	0	1	3	1	0	1	2	2	1	2	37	51
建築・設備	本庁検査員	5	5	6	6	10	14	26	29	38	20	24	72	255
	兼務検査員												28	28
	小計	5	5	6	6	10	14	26	29	38	20	24	100	283
合計	本庁検査員	5	10	11	13	15	19	36	39	65	34	37	119	403
	駐在検査員	21	40	123	111	109	104	147	157	345	103	154	543	1,957
	兼務検査員	0	0	0	0	0	0	0	0	0	0	0	415	415
	合計	26	50	134	124	124	123	183	196	410	137	191	1,077	2,775
比率 (%)		0.9	1.8	4.8	4.5	4.5	4.4	6.6	7.1	14.8	4.9	6.9	38.8	100.0

(2) 月別検査実施状況図（工事＋委託業務）

(件)



### Ⅲ 令和6年度・7年度検査の実施状況比較について

#### 1 部門別検査件数の比較

(1) 部門別検査件数比較表

部門	年度	令和6年度(件)	令和7年度(件)	令和7年度件数の 対前年度比率(%)
	検査の種類			
農 林	工事完成検査	359	327	91.1
	工事中間検査等	35	27	77.1
	委託業務検査	103	85	82.5
	小 計	497	439	88.3
水 産	工事完成検査	162	160	98.8
	工事中間検査等	57	53	93.0
	委託業務検査	64	67	104.7
	小 計	283	280	98.9
土 木	工事完成検査	1,099	1,017	92.5
	工事中間検査等	78	48	61.5
	委託業務検査	617	657	106.5
	小 計	1,794	1,722	96.0
その他	工事完成検査	12	8	66.7
	工事中間検査等	1	0	0.0
	委託業務検査	32	43	134.4
	小 計	45	51	113.3
建 築・ 設 備	工事完成検査	204	207	101.5
	工事中間検査等	31	38	122.6
	委託業務検査	35	38	108.6
	小 計	270	283	104.8
合 計	工事完成検査	1,836	1,719	93.6
	工事中間検査等	202	166	82.2
	委託業務検査	851	890	104.6
	合 計	2,889	2,775	96.1

※ 工事中間検査等には指定部分完了検査、修補完了検査及び出来形検査を含む。

#### ○ 令和6年度と7年度の比較

##### 検査件数について

工事と委託業務の合計検査件数は、前年比で、建築・設備部門で104.8%、その他部門が微増となったものの、農林部門で88.3%、水産部門で98.9%、土木部門で96.0%と減少したため、全体としては96.1%への減少となった。

##### ◇工事

完成検査件数は、前年比で、建築・設備部門で101.5%と微増したものの、それ以外の部門は減少となったため、全体としては93.6%への減少となった。

中間検査等件数は、前年比で、建築・設備部門で122.6%と増加したものの、農林部門で77.1%、水産部門で93.0%、土木部門で61.5%と減少したため、全体としては82.2%への減少となった。

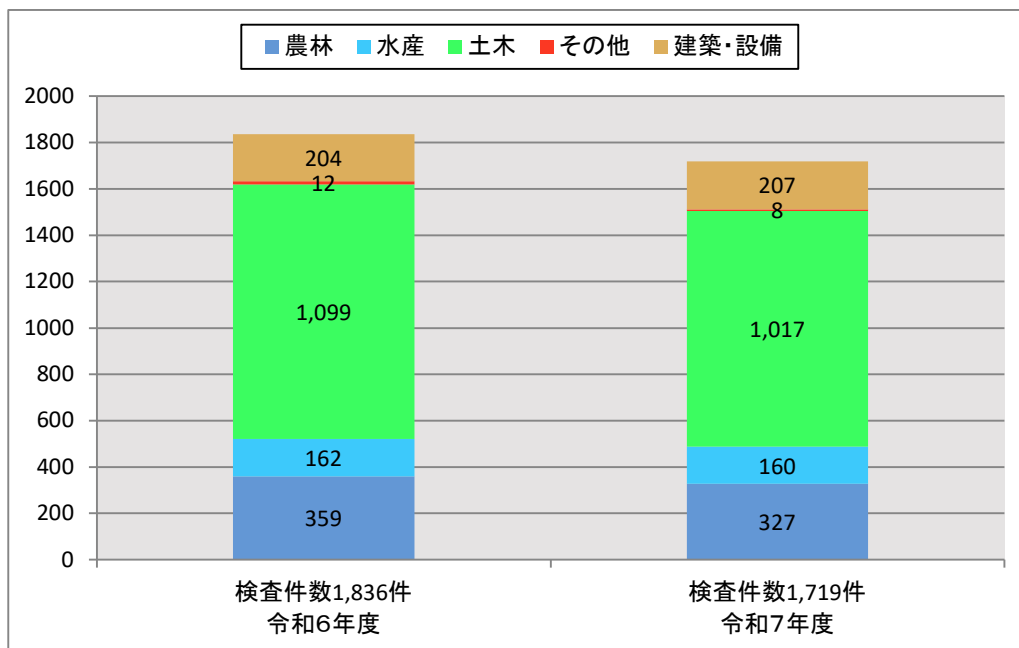
##### ◇委託業務

委託業務検査件数は、前年比で、建築・設備部門で108.6%、土木部門で106.5%、水産部門で104.7%、その他部門で134.4%と増加したものの、農林部門のみ82.5%と減少し、全体としては104.6%への増加となった。

(2) 部門別検査件数比較図

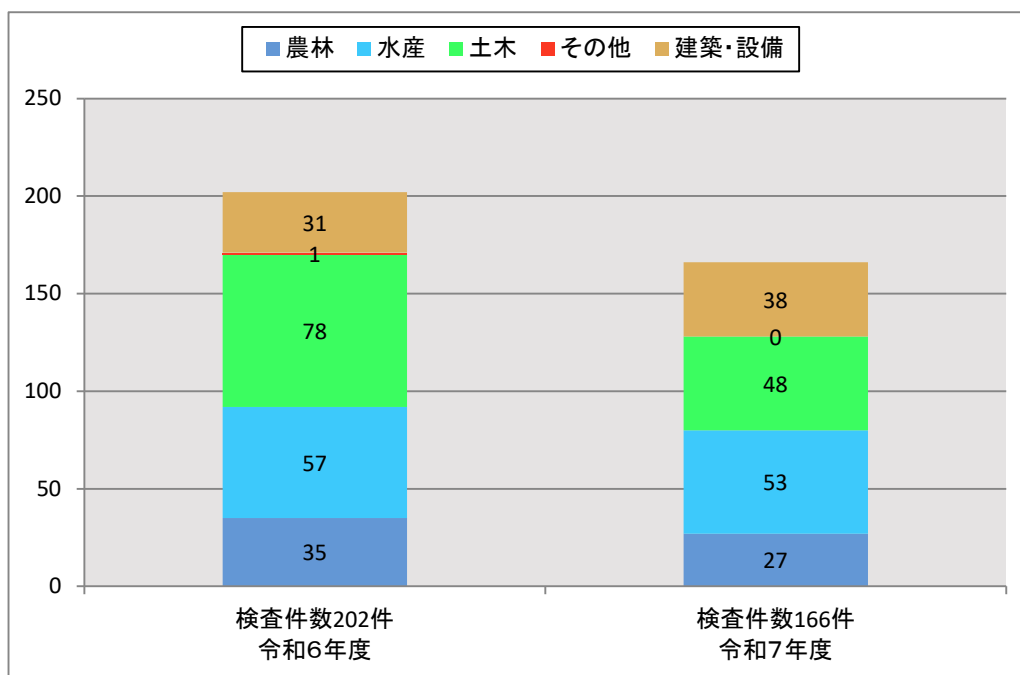
① 部門別実施状況図（工事完成検査）

(件)



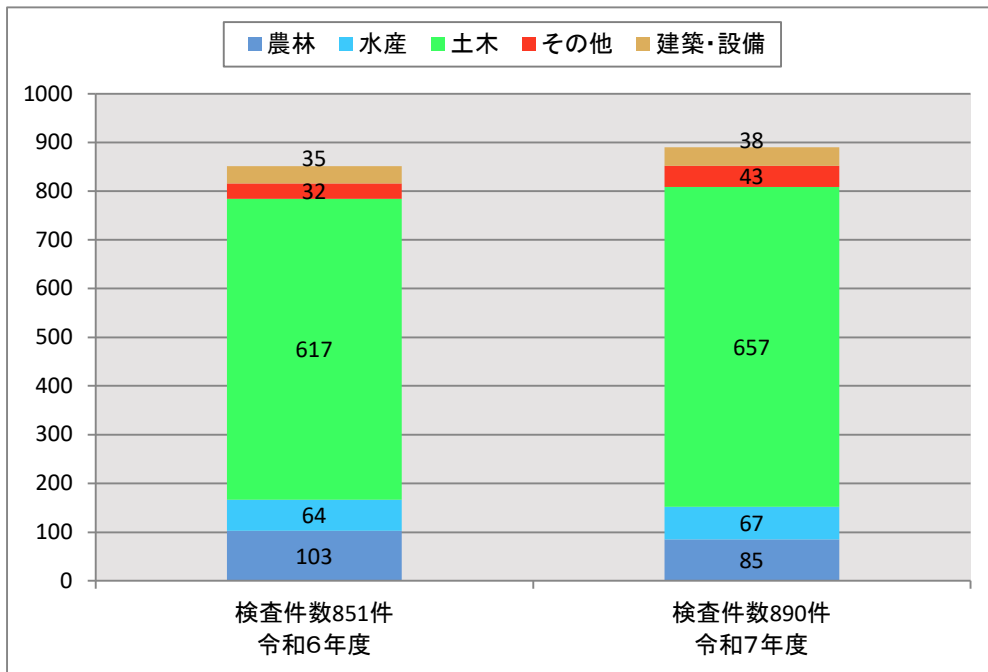
② 部門別実施状況図（工事中間検査等）

(件)



③ 部門別実施状況図（委託業務検査）

（件）



## 2 月別検査実施状況の比較

(1) 月別検査件数実施状況比較表

(件)

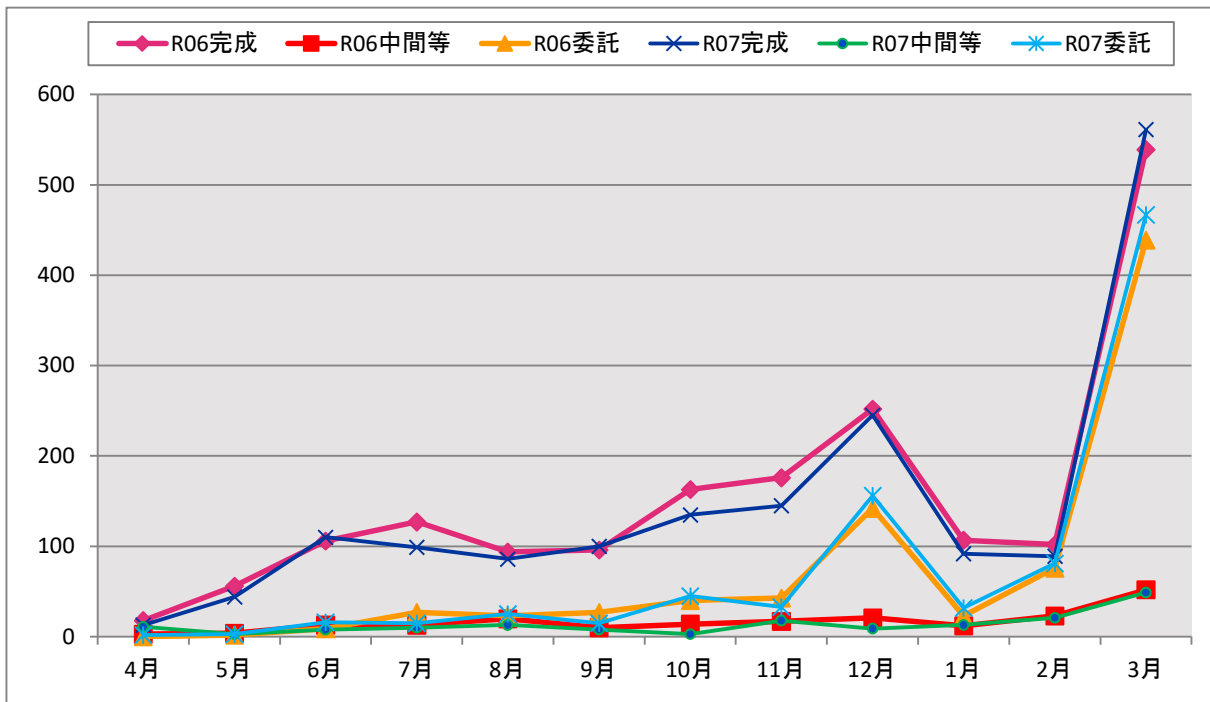
年度	月 検査 種類	月											計	
		4	5	6	7	8	9	10	11	12	1	2		3
6 年 度	工 事 完 成	18	56	106	127	94	96	163	176	252	107	102	539	1,836
	工 事 中 間 等	3	4	13	13	20	10	14	17	21	12	23	52	202
	委 託	0	2	9	27	23	27	40	43	142	23	76	439	851
	合 計	21	62	128	167	137	133	217	236	415	142	201	(35.7) 1,030	2,889
7 年 度	工 事 完 成	13	44	110	99	86	100	135	145	245	92	89	561	1,719
	工 事 中 間 等	11	3	8	10	13	8	3	18	9	13	21	49	166
	委 託	2	3	16	15	25	15	45	33	156	32	81	467	890
	合 計	26	50	134	124	124	123	183	196	410	137	191	(38.8) 1,077	2,775
前年比 (%)		123.8	80.6	104.7	74.3	90.5	92.5	84.3	83.1	98.8	96.5	95.0	104.6	96.1

※ 工事中間検査等には指定部分完了検査、修補完了検査及び出来形検査が含まれる。  
3月合計欄の( )は3月件数の全体に占める割合である。

年度末の3月は、令和6年度には1,030件で全体の35.7%、令和7年度には1,077件で全体の38.8%と、年間の約3割強を占めており、検査が特に集中している。そのため、検査集中期間に工事検査課職員以外の検査員(兼務検査員)を任命し、検査に支障が生じないよう対応している。

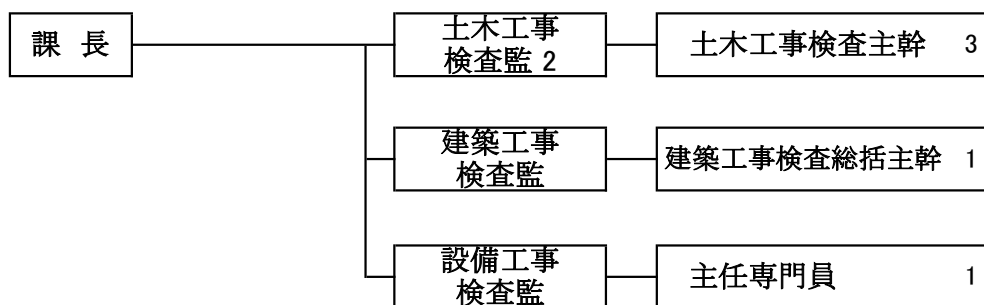
(2) 月別検査件数実施状況図

(件)

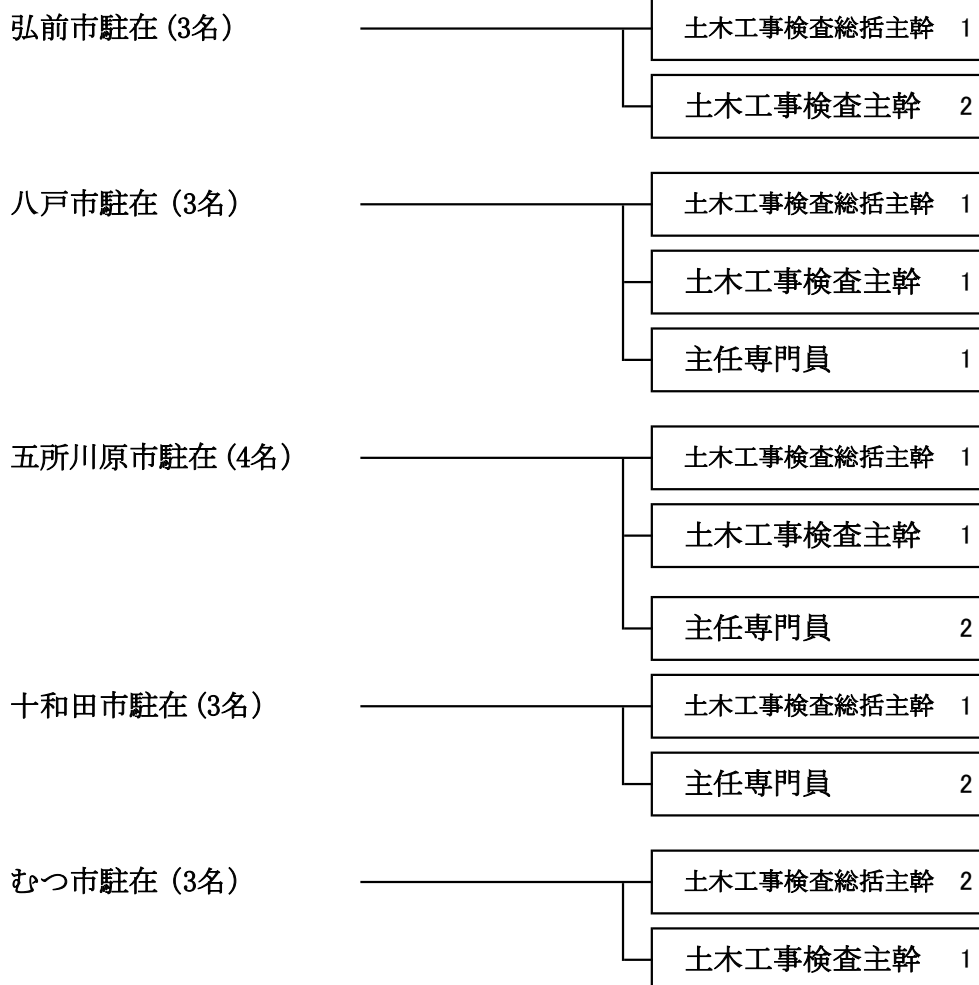


#### IV 検査の実施体制

##### ■ 本庁（10名）



##### ■ 駐在（16名）



（管理職 5 名）

（事務職 0 名）

（検査員 21 名）

（合計 26 名）



## V 検査対象の写真(抜粋)

【県土整備部】



■後平馬屋尻線交付金（道路改築）工事\_青森市  
完成検査：令和7年12月25日



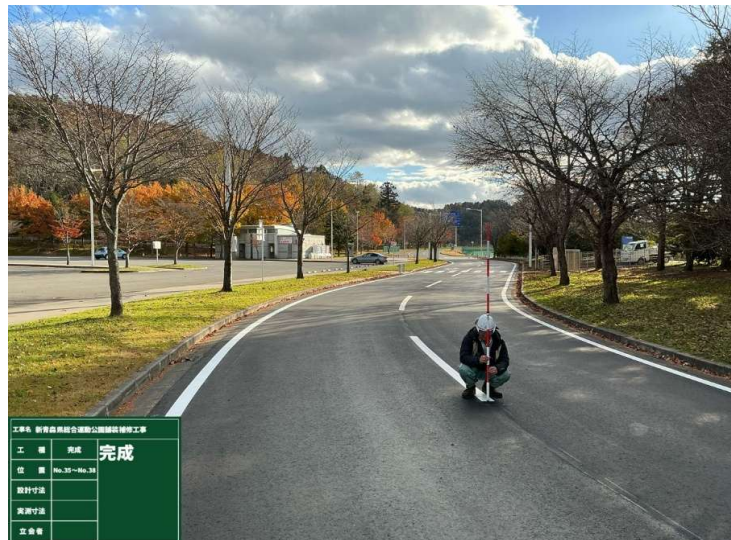
■青森環状野内線交付金（舗装補修）工事\_青森市  
完成検査：令和7年9月26日



■国道280号交通安全対策工事\_外ヶ浜町  
完成検査：令和7年10月9日



■川部急傾斜地崩壊対策工事\_青森市  
完成検査：令和7年12月26日



■新青森運動公園舗装補修工事\_青森市  
完成検査：令和7年11月25日



■新青森運動公園融雪施設改修工事\_青森市  
完成検査：令和7年12月24日



■駒込ダム本体建設工事\_青森市  
中間検査：令和7年12月24日



■三厩小泊線災害防除工事\_外ヶ浜町  
完成検査：令和7年12月25日



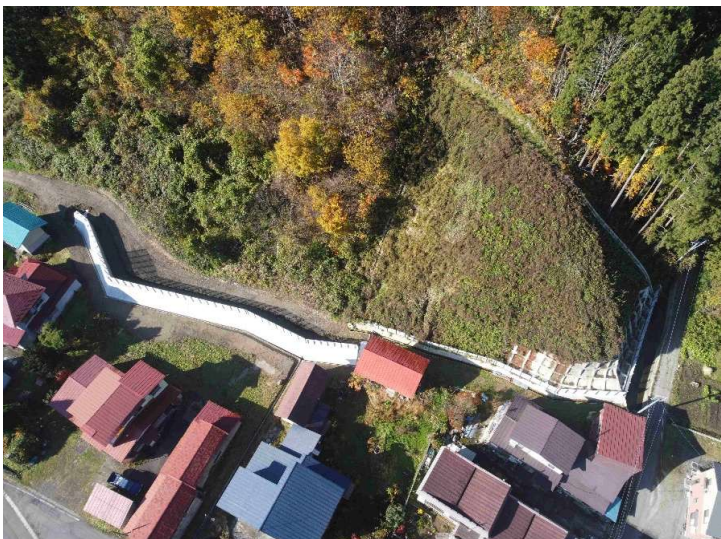
■青森港改修（施改補助）埠頭大橋橋梁補修工事\_青森市  
完成検査：令和7年12月27日



■青森港改修（統合補助）フェリー取付2号線舗装補修工事\_青森市  
完成検査：令和7年9月18日



■県営住宅（茂森団地）屋根・外壁等改修工事\_弘前市  
完成検査：令和7年9月12日



■虹貝新田区域急傾斜崩壊対策工事\_大鰐町  
完成検査：令和7年11月18日



■北羽黒沢通常砂防工事\_弘前市  
完成検査：令和7年10月9日



■櫛引上名久井線道路改良工事\_南部町  
完成検査：令和7年12月25日



■人形沢3号区域急傾斜地崩壊対策工事\_八戸市  
完成検査：令和7年11月12日



■道地区急傾斜地崩壊対策工事\_三戸町  
完成検査：令和7年11月12日



■馬淵川広域河川改修(駅前地区下流)工事\_南部町  
完成検査：令和8年3月24日



■中村川激甚災害対策特別緊急工事\_鱒ヶ沢町  
完成検査：令和8年3月12日



■ 嗽沢通常砂防工事\_中泊町  
完成検査：令和7年12月24日



■ 国道339号道路改良工事\_五所川原市(市浦)  
完成検査：令和7年11月27日



■ 国道101号道路災害防除工事\_深浦町  
完成検査：令和7年12月24日



■松代町陸奥赤石停車場線道路改良工事\_鱒ヶ沢町  
完成検査：令和7年12月25日



■オモ沢砂防メンテナンス工事\_十和田市  
完成検査：令和7年12月22日



■国道279号舗装新設(北BP)工事\_横浜町  
完成検査：令和7年12月5日

【農林水産部(農林)】



■銀ほ第1号工事\_青森市浪岡  
完成検査：令和7年6月10日



■銀ほ第2号工事\_青森市浪岡  
完成検査：令和7年5月20日



■銀ほ第3号工事\_青森市浪岡  
完成検査：令和7年5月8日



■蓬田第一ほ第1号工事\_蓬田村  
完成検査：令和7年7月31日



■高館新ため池第2号工事\_黒石市  
完成検査：令和8年2月27日



■高田機構関連第17号工事\_田舎館村  
完成検査：令和7年9月3日



■ 榊機構関連第2号工事\_藤崎町  
完成検査：令和8年1月23日



■ 小杉沢1号ため池第7号工事\_弘前市  
完成検査：令和7年11月12日

【水産事務所】



■一本木漁港海岸保全施設整備連携工事\_今別町  
完成検査：令和7年6月11日



■奥内漁港港整備工事\_青森市  
完成検査：令和7年6月18日



■青森県津軽海峡地区（西部魚礁第2工区）水産環境整備工事\_今別町  
中間検査：令和7年9月19日



■野辺地地区水産生産基盤整備工事\_野辺地町  
完成検査：令和8年1月28日



■三八地区(三沢漁港)水産物供給基盤保全工事\_三沢市  
完成検査：令和7年12月24日



■三八地区(八戸漁港)水産物供給基盤保全工事\_八戸市  
完成検査：令和7年10月30日

【財産管理課】



■青森県消防学校(校舎・屋内訓練場)改築工事\_青森市  
完成検査：令和7年10月3日



■青森県立八戸工業高等学校（普通教室棟外）改築工事\_八戸市  
完成検査：令和7年11月28日



■青森北高等学校（第二体育館）改修工事\_青森市  
完成検査：令和8年2月2日

【その他公所】



■金矢工業団地側溝改修工事\_六戸町  
完成検査：令和7年11月27日



■青森県立中央病院電気設備工事（令和6・7年度）\_青森市  
完成検査：令和7年12月19日



■アピオあおもり 3階排煙窓改修工事\_青森市  
完成検査：令和8年1月14日

# 資料

# 令和7年度 部門・管内別等検査の実施状況について

<R7.04.01 ~ R8.03.31>

R8.04.02 データ

## 1 検査実施状況総括表(工事+委託業務)

(件)

検査の種類	管内	東青	中南	三八	西北	上北	下北	計
工事検査		401	251	273	451	271	238	1,885
委託業務検査		217	118	124	171	113	147	890
合計		618	369	397	622	384	385	2,775

## 2 検査実施状況表(工事)

(件)

部門	管内 検査員	東青	中南	三八	西北	上北	下北	小計	合計
農林	本庁検査員		5	2	10			17	354
	駐在検査員	27	49	50	110	45	13	294	
	兼務検査員	4	17	7	9	6		43	
水産	本庁検査員	2		2	5		12	21	213
	駐在検査員	45		25	39		67	176	
	兼務検査員	11		2	3			16	
土木	本庁検査員	18	9	18	22	19	20	106	1,065
	駐在検査員	142	130	114	196	173	100	855	
	兼務検査員	14	12	25	31	11	11	104	
その他	本庁検査員	4						4	8
	駐在検査員	4						4	
	兼務検査員								
建築	本庁検査員	51	3	5	10	1	5	75	75
	駐在検査員								
	兼務検査員								
設備	本庁検査員	66	26	16	14	10	10	142	170
	駐在検査員								
	兼務検査員	13		7	2	6		28	
合計	本庁検査員	141	43	43	61	30	47	365	1,885
	駐在検査員	218	179	189	345	218	180	1,329	
	兼務検査員	42	29	41	45	23	11	191	
工事検査計		401	251	273	451	271	238	1,885	1,885

## 3 検査実施状況表(委託業務)

(件)

部門	管内 検査員	東青	中南	三八	西北	上北	下北	小計	合計
農林	本庁検査員								85
	駐在検査員	9	16	12	17	14	2	70	
	兼務検査員		3	3	6	3		15	
水産	本庁検査員								67
	駐在検査員	18		8	3		21	50	
	兼務検査員	10			2		5	17	
土木	本庁検査員								657
	駐在検査員	60	76	64	129	61	75	465	
	兼務検査員	43	22	36	14	34	43	192	
その他	本庁検査員								43
	駐在検査員	43						43	
	兼務検査員								
建築・設備	本庁検査員	34	1	1		1	1	38	38
	駐在検査員								
	兼務検査員								
合計	本庁検査員	34	1	1		1	1	38	890
	駐在検査員	130	92	84	149	75	98	628	
	兼務検査員	53	25	39	22	37	48	224	
委託業務検査計		217	118	124	171	113	147	890	890

4 月別検査実施状況(工事+委託業務)

R7.04.01 ~ R8.03.31

(1) 部門別検査実施状況

R8.4.2 データ

部門	検査員 月	4月	5月	6月	7月	8月	9月	10月	11月	12月	1月	2月	3月	計
		農林	本庁検査員	0	1	1	3	0	1	0	0	0	3	3
駐在検査員	5		10	54	48	22	10	19	17	63	13	23	80	364
兼務検査員	0		0	0	0	0	0	0	0	0	0	0	58	58
小計	5		11	55	51	22	11	19	17	63	16	26	143	439
水産	本庁検査員	0	0	2	1	2	0	5	1	2	2	1	5	21
	駐在検査員	8	5	18	14	19	17	22	20	25	14	26	38	226
	兼務検査員	0	0	0	0	0	0	0	0	0	0	0	33	33
	小計	8	5	20	15	21	17	27	21	27	16	27	76	280
土木	本庁検査員	0	4	2	3	3	4	5	8	25	8	9	35	106
	駐在検査員	7	25	50	46	67	77	105	119	255	76	103	390	1,320
	兼務検査員	0	0	0	0	0	0	0	0	0	0	0	296	296
	小計	7	29	52	49	70	81	110	127	280	84	112	721	1,722
その他	本庁検査員	0	0	0	0	0	0	0	1	0	1	0	2	4
	駐在検査員	1	0	1	3	1	0	1	1	2	0	2	35	47
	兼務検査員	0	0	0	0	0	0	0	0	0	0	0	0	0
	小計	1	0	1	3	1	0	1	2	2	1	2	37	51
小計	本庁検査員	0	5	5	7	5	5	10	10	27	14	13	47	148
	駐在検査員	21	40	123	111	109	104	147	157	345	103	154	543	1,957
	兼務検査員	0	0	0	0	0	0	0	0	0	0	0	387	387
	小計	21	45	128	118	114	109	157	167	372	117	167	977	2,492
建築・設備	本庁検査員	5	5	6	6	10	14	26	29	38	20	24	72	255
	兼務検査員	0	0	0	0	0	0	0	0	0	0	0	28	28
	小計	5	5	6	6	10	14	26	29	38	20	24	100	283
合計	本庁検査員	5	10	11	13	15	19	36	39	65	34	37	119	403
	駐在検査員	21	40	123	111	109	104	147	157	345	103	154	543	1,957
	兼務検査員	0	0	0	0	0	0	0	0	0	0	0	415	415
	合計	26	50	134	124	124	123	183	196	410	137	191	1,077	2,775
比率(%)		0.9	1.8	4.8	4.5	4.5	4.4	6.6	7.1	14.8	4.9	6.9	38.8	100.0

(2) 地域別検査実施状況

地域	検査員 月	4月	5月	6月	7月	8月	9月	10月	11月	12月	1月	2月	3月	計
		東青	本庁検査員	5	1	2	7	7	10	24	18	35	16	13
駐在検査員	3		11	20	20	24	22	33	31	53	24	24	83	348
兼務検査員	0		0	0	0	0	0	0	0	0	0	0	95	95
小計	8		12	22	27	31	32	57	49	88	40	37	215	618
中南	本庁検査員	0	1	0	2	2	2	2	6	2	6	2	19	44
	駐在検査員	3	7	14	11	14	11	21	36	36	12	14	92	271
	兼務検査員	0	0	0	0	0	0	0	0	0	0	0	54	54
	小計	3	8	14	13	16	13	23	42	38	18	16	165	369
三八	本庁検査員	0	1	2	0	2	1	3	1	5	4	6	19	44
	駐在検査員	4	1	14	11	22	8	19	11	58	14	25	86	273
	兼務検査員	0	0	0	0	0	0	0	0	0	0	0	80	80
	小計	4	2	16	11	24	9	22	12	63	18	31	185	397
西北	本庁検査員	0	4	1	3	2	3	3	7	6	3	4	25	61
	駐在検査員	6	16	50	45	28	27	36	29	88	15	46	108	494
	兼務検査員	0	0	0	0	0	0	0	0	0	0	0	67	67
	小計	6	20	51	48	30	30	39	36	94	18	50	200	622
上北	本庁検査員	0	1	3	0	1	0	0	3	10	3	4	6	31
	駐在検査員	0	2	15	14	13	22	21	21	60	22	19	84	293
	兼務検査員	0	0	0	0	0	0	0	0	0	0	0	60	60
	小計	0	3	18	14	14	22	21	24	70	25	23	150	384
下北	本庁検査員	0	2	3	1	1	3	4	4	7	2	8	13	48
	駐在検査員	5	3	10	10	8	14	17	29	50	16	26	90	278
	兼務検査員	0	0	0	0	0	0	0	0	0	0	0	59	59
	小計	5	5	13	11	9	17	21	33	57	18	34	162	385
合計	本庁検査員	5	10	11	13	15	19	36	39	65	34	37	119	403
	駐在検査員	21	40	123	111	109	104	147	157	345	103	154	543	1,957
	兼務検査員	0	0	0	0	0	0	0	0	0	0	0	415	415
	合計	26	50	134	124	124	123	183	196	410	137	191	1,077	2,775

### 令和7年度 管内別・月別検査実施状況

<R7.04.01 ~ R8.03.31>

#### (1) 東青地域管内(工事+委託業務)

R8.4.2 データ

部門	検査員	月												計
		4月	5月	6月	7月	8月	9月	10月	11月	12月	1月	2月	3月	
農林	本庁検査員	0	0	0	0	0	0	0	0	0	0	0	0	0
	駐在検査員	0	1	5	4	3	5	3	1	4	4	2	4	36
	兼務検査員	0	0	0	0	0	0	0	0	0	0	0	4	4
	小計	0	1	5	4	3	5	3	1	4	4	2	8	40
水産	本庁検査員	0	0	0	0	0	0	0	0	1	0	0	1	2
	駐在検査員	2	2	7	1	4	4	8	5	6	3	7	14	63
	兼務検査員	0	0	0	0	0	0	0	0	0	0	0	21	21
	小計	2	2	7	1	4	4	8	5	7	3	7	36	86
土木	本庁検査員	0	0	0	2	0	2	2	2	5	0	0	5	18
	駐在検査員	0	8	7	12	16	13	21	24	41	17	13	30	202
	兼務検査員	0	0	0	0	0	0	0	0	0	0	0	57	57
	小計	0	8	7	14	16	15	23	26	46	17	13	92	277
その他	本庁検査員	0	0	0	0	0	0	0	1	0	1	0	2	4
	駐在検査員	1	0	1	3	1	0	1	1	2	0	2	35	47
	兼務検査員	0	0	0	0	0	0	0	0	0	0	0	0	0
	小計	1	0	1	3	1	0	1	2	2	1	2	37	51
小計	本庁検査員	0	0	0	2	0	2	2	3	6	1	0	8	24
	駐在検査員	3	11	20	20	24	22	33	31	53	24	24	83	348
	兼務検査員	0	0	0	0	0	0	0	0	0	0	0	82	82
	小計	3	11	20	22	24	24	35	34	59	25	24	173	454
建築・設備	本庁検査員	5	1	2	5	7	8	22	15	29	15	13	29	151
	(内駐在検査員)	0	0	0	0	0	0	0	0	0	0	0	0	0
	兼務検査員	0	0	0	0	0	0	0	0	0	0	0	13	13
	小計	5	1	2	5	7	8	22	15	29	15	13	42	164
合計	本庁検査員	5	1	2	7	7	10	24	18	35	16	13	37	175
	駐在検査員	3	11	20	20	24	22	33	31	53	24	24	83	348
	兼務検査員	0	0	0	0	0	0	0	0	0	0	0	95	95
	計	8	12	22	27	31	32	57	49	88	40	37	215	618
比率(%)		1.3	1.9	3.6	4.4	5.0	5.2	9.2	7.9	14.2	6.5	6.0	34.8	100.0

#### (2) 中南地域管内(工事+委託業務)

部門	検査員	月												計
		4月	5月	6月	7月	8月	9月	10月	11月	12月	1月	2月	3月	
農林	本庁検査員	0	0	0	1	0	1	0	0	0	2	1	0	5
	駐在検査員	3	5	10	3	2	0	7	4	13	0	3	15	65
	兼務検査員	0	0	0	0	0	0	0	0	0	0	0	20	20
	小計	3	5	10	4	2	1	7	4	13	2	4	35	90
水産	本庁検査員	0	0	0	0	0	0	0	0	0	0	0	0	0
	駐在検査員	0	0	0	0	0	0	0	0	0	0	0	0	0
	兼務検査員	0	0	0	0	0	0	0	0	0	0	0	0	0
	小計	0	0	0	0	0	0	0	0	0	0	0	0	0
土木	本庁検査員	0	0	0	0	1	0	0	2	1	2	0	3	9
	駐在検査員	0	2	4	8	12	11	14	32	23	12	11	77	206
	兼務検査員	0	0	0	0	0	0	0	0	0	0	0	34	34
	小計	0	2	4	8	13	11	14	34	24	14	11	114	249
小計	本庁検査員	0	0	0	1	1	1	0	2	1	4	1	3	14
	駐在検査員	3	7	14	11	14	11	21	36	36	12	14	92	271
	兼務検査員	0	0	0	0	0	0	0	0	0	0	0	54	54
	小計	3	7	14	12	15	12	21	38	37	16	15	149	339
建築・設備	本庁検査員	0	1	0	1	1	1	2	4	1	2	1	16	30
	(内駐在検査員)	0	0	0	0	0	0	0	0	0	0	0	0	0
	兼務検査員	0	0	0	0	0	0	0	0	0	0	0	0	0
	小計	0	1	0	1	1	1	2	4	1	2	1	16	30
合計	本庁検査員	0	1	0	2	2	2	2	6	2	6	2	19	44
	駐在検査員	3	7	14	11	14	11	21	36	36	12	14	92	271
	兼務検査員	0	0	0	0	0	0	0	0	0	0	0	54	54
	計	3	8	14	13	16	13	23	42	38	18	16	165	369
比率(%)		0.8	2.2	3.8	3.5	4.3	3.5	6.2	11.4	10.3	4.9	4.3	44.7	100.0

## (3) 三八地域管内(工事+委託業務)

部門	月 検査員	4月	5月	6月	7月	8月	9月	10月	11月	12月	1月	2月	3月	計
		農林	本庁検査員	0	0	1	0	0	0	0	0	0	1	
	駐在検査員	0	1	10	6	3	1	3	3	16	0	2	17	62
	兼務検査員	0	0	0	0	0	0	0	0	0	0	0	10	10
	小計	0	1	11	6	3	1	3	3	16	1	2	27	74
水産	本庁検査員	0	0	0	0	1	0	0	0	0	1	0	0	2
	駐在検査員	1	0	0	2	7	2	3	4	5	1	5	3	33
	兼務検査員	0	0	0	0	0	0	0	0	0	0	0	2	2
	小計	1	0	0	2	8	2	3	4	5	2	5	5	37
土木	本庁検査員	0	1	0	0	1	0	2	0	4	0	1	9	18
	駐在検査員	3	0	4	3	12	5	13	4	37	13	18	66	178
	兼務検査員	0	0	0	0	0	0	0	0	0	0	0	61	61
	小計	3	1	4	3	13	5	15	4	41	13	19	136	257
小計	本庁検査員	0	1	1	0	2	0	2	0	4	2	1	9	22
	駐在検査員	4	1	14	11	22	8	19	11	58	14	25	86	273
	兼務検査員	0	0	0	0	0	0	0	0	0	0	0	73	73
	小計	4	2	15	11	24	8	21	11	62	16	26	168	368
建築 設備	本庁検査員	0	0	1	0	0	1	1	1	1	2	5	10	22
	(内駐在検査員)	0	0	0	0	0	0	0	0	0	0	0	0	0
	兼務検査員	0	0	0	0	0	0	0	0	0	0	0	7	7
	小計	0	0	1	0	0	1	1	1	1	2	5	17	29
合計	本庁検査員	0	1	2	0	2	1	3	1	5	4	6	19	44
	駐在検査員	4	1	14	11	22	8	19	11	58	14	25	86	273
	兼務検査員	0	0	0	0	0	0	0	0	0	0	0	80	80
	計	4	2	16	11	24	9	22	12	63	18	31	185	397
比率(%)		1.0	0.6	4.0	2.8	6.0	2.3	5.5	3.0	15.9	4.5	7.8	46.6	100.0

## (4) 西北地域管内(工事+委託業務)

部門	月 検査員	4月	5月	6月	7月	8月	9月	10月	11月	12月	1月	2月	3月	計
		農林	本庁検査員	0	1	0	2	0	0	0	0	0	2	
	駐在検査員	1	3	26	28	9	3	2	4	11	7	12	21	127
	兼務検査員	0	0	0	0	0	0	0	0	0	0	0	15	15
	小計	1	4	26	30	9	3	2	4	11	7	14	41	152
水産	本庁検査員	0	0	0	1	0	0	2	1	0	0	0	1	5
	駐在検査員	3	2	6	5	3	6	3	2	6	2	2	2	42
	兼務検査員	0	0	0	0	0	0	0	0	0	0	0	5	5
	小計	3	2	6	6	3	6	5	3	6	2	2	8	52
土木	本庁検査員	0	2	0	0	1	0	0	1	1	3	2	12	22
	駐在検査員	2	11	18	12	16	18	31	23	71	6	32	85	325
	兼務検査員	0	0	0	0	0	0	0	0	0	0	0	45	45
	小計	2	13	18	12	17	18	31	24	72	9	34	142	392
小計	本庁検査員	0	3	0	3	1	0	2	2	1	3	4	18	37
	駐在検査員	6	16	50	45	28	27	36	29	88	15	46	108	494
	兼務検査員	0	0	0	0	0	0	0	0	0	0	0	65	65
	小計	6	19	50	48	29	27	38	31	89	18	50	191	596
建築 設備	本庁検査員	0	1	1	0	1	3	1	5	5	0	0	7	24
	(内駐在検査員)	0	0	0	0	0	0	0	0	0	0	0	0	0
	兼務検査員	0	0	0	0	0	0	0	0	0	0	0	2	2
	小計	0	1	1	0	1	3	1	5	5	0	0	9	26
合計	本庁検査員	0	4	1	3	2	3	3	7	6	3	4	25	61
	駐在検査員	6	16	50	45	28	27	36	29	88	15	46	108	494
	兼務検査員	0	0	0	0	0	0	0	0	0	0	0	67	67
	計	6	20	51	48	30	30	39	36	94	18	50	200	622
比率(%)		1.0	3.2	8.2	7.7	4.8	4.8	6.3	5.9	15.1	2.9	8.0	32.2	100.0

## (5) 上北地域管内(工事+委託業務)

部門	月 検査員	4月	5月	6月	7月	8月	9月	10月	11月	12月	1月	2月	3月	計
		農林	本庁検査員	0	0	0	0	0	0	0	0	0	0	
	駐在検査員	0	0	3	7	5	0	3	2	17	1	3	18	59
	兼務検査員	0	0	0	0	0	0	0	0	0	0	0	9	9
	小計	0	0	3	7	5	0	3	2	17	1	3	27	68
水産	本庁検査員	0	0	0	0	0	0	0	0	0	0	0	0	0
	駐在検査員	0	0	0	0	0	0	0	0	0	0	0	0	0
	兼務検査員	0	0	0	0	0	0	0	0	0	0	0	0	0
	小計	0	0	0	0	0	0	0	0	0	0	0	0	0
土木	本庁検査員	0	0	2	0	0	0	0	2	10	3	2	0	19
	駐在検査員	0	2	12	7	8	22	18	19	43	21	16	66	234
	兼務検査員	0	0	0	0	0	0	0	0	0	0	0	45	45
	小計	0	2	14	7	8	22	18	21	53	24	18	111	298
小計	本庁検査員	0	0	2	0	0	0	0	2	10	3	2	0	19
	駐在検査員	0	2	15	14	13	22	21	21	60	22	19	84	293
	兼務検査員	0	0	0	0	0	0	0	0	0	0	0	54	54
	小計	0	2	17	14	13	22	21	23	70	25	21	138	366
建築 設備	本庁検査員	0	1	1	0	1	0	0	1	0	0	2	6	12
	(内駐在検査員)	0	0	0	0	0	0	0	0	0	0	0	0	0
	兼務検査員	0	0	0	0	0	0	0	0	0	0	0	6	6
	小計	0	1	1	0	1	0	0	1	0	0	2	12	18
合計	本庁検査員	0	1	3	0	1	0	0	3	10	3	4	6	31
	駐在検査員	0	2	15	14	13	22	21	21	60	22	19	84	293
	兼務検査員	0	0	0	0	0	0	0	0	0	0	0	60	60
	計	0	3	18	14	14	22	21	24	70	25	23	150	384
比率(%)		0.0	0.8	4.7	3.6	3.6	5.7	5.5	6.4	18.2	6.5	6.0	39.1	100.0

## (6) 下北地域管内(工事+委託業務)

部門	月 検査員	4月	5月	6月	7月	8月	9月	10月	11月	12月	1月	2月	3月	計
		農林	本庁検査員	0	0	0	0	0	0	0	0	0	0	
	駐在検査員	1	0	0	0	0	1	1	3	2	1	1	5	15
	兼務検査員	0	0	0	0	0	0	0	0	0	0	0	0	0
	小計	1	0	0	0	0	1	1	3	2	1	1	5	15
水産	本庁検査員	0	0	2	0	1	0	3	0	1	1	1	3	12
	駐在検査員	2	1	5	6	5	5	8	9	8	8	12	19	88
	兼務検査員	0	0	0	0	0	0	0	0	0	0	0	5	5
	小計	2	1	7	6	6	5	11	9	9	9	13	27	105
土木	本庁検査員	0	1	0	1	0	2	1	1	4	0	4	6	20
	駐在検査員	2	2	5	4	3	8	8	17	40	7	13	66	175
	兼務検査員	0	0	0	0	0	0	0	0	0	0	0	54	54
	小計	2	3	5	5	3	10	9	18	44	7	17	126	249
小計	本庁検査員	0	1	2	1	1	2	4	1	5	1	5	9	32
	駐在検査員	5	3	10	10	8	14	17	29	50	16	26	90	278
	兼務検査員	0	0	0	0	0	0	0	0	0	0	0	59	59
	小計	5	4	12	11	9	16	21	30	55	17	31	158	369
建築 設備	本庁検査員	0	1	1	0	0	1	0	3	2	1	3	4	16
	(内駐在検査員)	0	0	0	0	0	0	0	0	0	0	0	0	0
	兼務検査員	0	0	0	0	0	0	0	0	0	0	0	0	0
	小計	0	1	1	0	0	1	0	3	2	1	3	4	16
合計	本庁検査員	0	2	3	1	1	3	4	4	7	2	8	13	48
	駐在検査員	5	3	10	10	8	14	17	29	50	16	26	90	278
	兼務検査員	0	0	0	0	0	0	0	0	0	0	0	59	59
	計	5	5	13	11	9	17	21	33	57	18	34	162	385
比率(%)		1.3	1.3	3.4	2.9	2.3	4.4	5.5	8.6	14.8	4.7	8.8	42.1	100.0